



DIAS 11 E 12
ABRIL
LEILÃO 37 /2017



Bidding Leilões, Lda.
Avenida Óscar Monteiro Torres, 15B
1000-214 Lisboa | 217 960 678
www.bidding.pt | geral@bidding.pt



Leilão 37

Livros e Manuscritos e Fotografias

Seg, 10 de Abril, 15h00 (1 a 500)

Leilão de arte, antiguidades e colecionismo

Ter, 11 de Abril, 19h30 (501 a 885)

Qua, 12 de Abril 19h30 (886 a 1159)

Exposição

Sex, 7 de Abril, 10h00-21h00

Sab, 8 de Abril, 10h00-21h00

Dom, 9 de Abril, 15h00-20h00





501 ▪ Drambuie Liqueur

Escócia, 1 litro, com caixa de origem em cartão.

Base de licitação: € 15



502 ▪ Grant's Scotch Whisky

Blended Scotch Whisky, Escócia, 70 cl.

Base de licitação: € 5



503 ▪ Grant's Scotch Whisky

Blended Scotch Whisky, Escócia, 70 cl.

Base de licitação: € 5



504 ▪ J&B 15 anos Reserve

Old Scotch Whisky, Escócia, 70 cl., com caixa de origem em cartão, selada.

Base de licitação: € 10



505 ▪ Ben Bracken 12 Years Old

Highland Speyside Single Malt, Escócia, 70 cl.

Base de licitação: € 10



506 ▪ Logan 12 Years Old

Scotch Whisky, Escócia, 70 cl., com bolsa de origem em couro.

Base de licitação: € 15



507 ▪ Grant's 12 Years Old

Blended Scotch Whisky, Escócia, 70 cl., com caixa de origem em cartão.

Base de licitação: € 10



508 ▪ Canadian Club Classic 12 years

Whisky, Canadá, 1 lt.

Base de licitação: € 20



509 ▪ Teacher's Highland Cream Old Scotch Whisky

Escócia, 70 cl.

Base de licitação: € 10



510 ▪ Grant's

Blended Scotch Whisky, Escócia, 70 cl., com caixa de origem em cartão.

Base de licitação: € 5



511 ▪ Dimple 15 Years Old

De Luxe Scotch Whisky, Escócia, 70 cl., com caixa de origem em cartão.

Base de licitação: € 18



512 ▪ Caixa

metal prateado relevado, séc. XX. Dim. - 5 x 12,5 x 8,5 cm

Base de licitação: € 20



513 ▪ Doze medalhas religiosas

metal esmaltado, com inscrição no verso, séc. XX, pequenas faltas e defeitos.

Dim. - 2,5 cm (maior)

Base de licitação: € 25



514 ▪ Frasco de perfume

metal, séc. XIX/XX, pequenas faltas e defeitos. Dim. - 11 cm

Base de licitação: € 30



515 ▪ Anel e alfinete "Flor"

alfinete em prata de 925 milésimos, decoração esmaltada, anel em metal plaqueado cravejado com zircónias, com caixa, novos. Dim. - 4 cm (alfinete) ; 21,2 g. (alfinete)

Base de licitação: € 15



516 ▪ Dois alfinetes

metal prateado cravejado com vidros, séc. XX, oxidações e falta de uma pedra num dos alfinetes. Dim. - 6 cm (o mais comprido)

Base de licitação: € 10



517 ▪ Conjunto de cerâmica

barro e barro pintado e vidrado, um marcado "Aleluia Aveiro", séc. XX, defeitos. Dim.- 17,5 x 15 cm. (o maior).

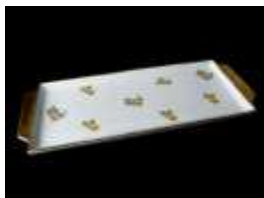
Base de licitação: € 20



518 ▪ Duas caixas

porcelana da Fábrica da Vista Alegre, decoração policromada "Magnolia", marca nº 38 e 39 (1992-2001). Dim. - 15 x 14 cm

Base de licitação: € 50



519 ▪ Torteira

porcelana das fábrica da Vista Alegre, decoração policromada e dourada "flores", marca nº 32 (1947-1968), sinais de uso, desgaste no dourado. Dim.- 15 x 37,5 cm.

Base de licitação: € 30



520 ▪ Molheira

faiança da Fábrica de Sacavém, decoração policromada "flores" e "galo", marcadam Portugal, séc. XX, sinais de uso. Dim.- 13 x 21 x 12 cm.

Base de licitação: € 20



521 ▪ Dois bules

barro preto de Bisalhães, Portugal, séc. XX, sinais de uso, um com esbeiçadelas. Dim.- 23 x 21 cm. (o maior).

Base de licitação: € 20



522 ▪ "Sem título" - VAZ DE CARVALHO

HC sobre papel, numerado 2/25, assinado e datado de 2001. Dim. - 42 x 54 cm

Base de licitação: € 50



523 • "Sem título"

óleo sobre tela, séc. XXI. Dim. - 58 x 39 cm

Base de licitação: € 50



524 • "Retrato de criança"

impressão sobre papel, séc. XX, defeitos. Dim. - 38 x 28 cm

Base de licitação: € 20



525 • "Casal de Vendedores" - Tomáz de Mello (Tom)

serigrafia sobre papel, P.A., assinada e datada de 1982. Dim. - 38 x 31 cm

Base de licitação: € 25



526 • "Jesus Cristo"

óleo sobre tela, tela com rasgão. Dim. - 91 x 72 cm

Base de licitação: € 40



527 • Três albuns com moedas

albuns arquivadores com centenas de moedas portuguesas, séc. XX, defeitos.

Dim. - 27 x 23 cm (maior)

Base de licitação: € 25



528 • Binóculo

metal, marcados, séc. XX, defeitos, oxidação. Dim.- 5 x 11,5 cm.

Base de licitação: € 10



529 • Oito caixas

lata, decorações diversas, séc. XX, pequenos defeitos.

Dim. - 25,5 x 16,5 x 8 cm (a maior)

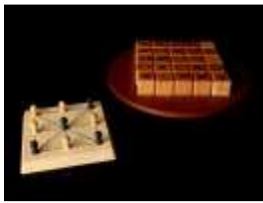
Base de licitação: € 40



530 • Cão e helicóptero

folha litografada, mecanismo a corda, anos 50-60, cão com caixa, faltas e defeitos, sem chave. Dim. - 10 x 20 cm (o helicóptero)

Base de licitação: € 40



531 ▪ Dois jogos de tabuleiro

madeira, séc. XX. Dim.- 24 cm. (o maior).

Base de licitação: € 10



532 ▪ Par de candeeiros

faiança pintada e vidrada, base em madeira pintada, séc.XX. Dim. - 56 x 21 cm

Base de licitação: € 30



533 ▪ Candeeiro de tecto

ferro pintado, com quatro faces em vidro relevado, séc. XX. Dim. - 70 x 20 x 20 cm

Base de licitação: € 20



534 ▪ Candeeiro

metal dourado, decoração com motivos geométricos, séc. XX, anos 40, pequenas faltas e defeitos. Dim. - 37 cm

Base de licitação: € 30



535 ▪ Par de Apliques

folha de metal pintada, electrificados, séc. XX, oxidação, pequenos defeitos. Dim.- 18 x 16,5 cm

Base de licitação: € 15



536 ▪ Candeeiro de mesa

base em alabastro, séc. XX. Dim. - 50 cm

Base de licitação: € 30



537 ▪ Espelho

madeira entalhada e dourada, séc.XIX/XX, oxidações. Dim. - 67 x 52 cm

Base de licitação: € 100



538 ▪ Armário roupeiro

mogno com entalhamentos, prateleiras no interior, pés em forma de "Cães", estilo renascentista, séc. XIX/XX, pequenos defeitos. Dim. - 184 x 134 x 59 cm

Base de licitação: € 100



539 ▪ Relógio de parede

caixa em madeira, séc. XX, mecanismo por testar, faltas, topo partido e colado. Dim. - 45 x 18 x 9 cm

Base de licitação: € 80



540 ▪ Carrinho de chá

madeira laca, China, com embutidos "Figuras", pés em rodízios.

Dim. - 56 x 81 x 47 cm

Base de licitação: € 70



541 ▪ Cama

nogueira, séc. XX, pequenos defeitos. Dim. - 163 x 140 x 200 cm

Base de licitação: € 30



542 ▪ Candeeiro

vidro revelado, séc.XX. Dim. - 63 x 20 cm

Base de licitação: € 100



543 ▪ Licoreira, três copos de vinho branco, dois de porto e três de licor

crystal bicolor lapidado de Val de St. Lambert, faltas e defeitos. Dim. - 42 cm

Base de licitação: € 40



544 ▪ Candeeiro

porcelana de Satsuma, séc. XX, pequenas faltas e defeitos. Dim. - 41 cm

Base de licitação: € 60

**545 • Duas caixas**

madeira, charão e metal, séc XX, faltas e defeitos. Dim. - 13 x 21 x 17 cm (maior)

Base de licitação: € 20

**546 • Tabuleiro**

bambú, decoração policromada e dourada "figura e leque" Japão, séc. XX, faltas e defeitos. Dim. - 45 cm

Base de licitação: € 30

**547 • Duas bases**

madeira, decoração oriental, séc. XX. Dim. - 3 x 14 x 5 cm

Base de licitação: € 10

**548 • Três caixas**

charão, decoração oriental a dourado, séc. XX, faltas e defeitos. Dim. - 6 x 8 cm

Base de licitação: € 10

**549 • Ventoínha**

materiais diversos, séc. XX, anos 40, marca Philips, a funcionar e a necessitar de revisão. Dim. - 36 x 20 cm

Base de licitação: € 50

**550 • Moldura**

pau santo com aplicações em prata de 925 milésimos, contraste de Porto (pós-1985). Dim. - 21 x 26 cm

Base de licitação: € 50

**551 • Prato**

cobre, decoração relevada motivos náuticos e "caravelas", séc. XX, pequenos defeitos, amolgadelas. Dim.- 44 cm

Base de licitação: € 5

**552 • Panóplia de armas**

madeira entalhada, ferro com metal amarelo, forrado a veludo, séc.XX. Dim. - 102 x 53 cm

Base de licitação: € 50

**553 • Sombrinha/pára-sol**

renda e cetim, cabo em bambú, Arte Nova, séc.XIX/XX, defeitos na renda. Dim. - 91 x 94 cm

Base de licitação: € 5



554 ▪ Boneca "Noiva"

busto, mãos e pernas em biscuit policromado e corpo e vestes em tecido, marcada, Europa, séc. XX, pequenos defeitos. Dim. - 75 x 19 cm

Base de licitação: € 40



555 ▪ Rádio - NORDMENDE

madeira e baquelit, séc.XX, mecanismo a precisar de revisão. Dim. - 28 x 40 x 22 cm

Base de licitação: € 80



556 ▪ Par de apliques de cinco lumes

metal relevado, velas em plástico, séc.XX. Dim. - 73 x 44 cm

Base de licitação: € 60



557 ▪ Candeeiro

estutura em metal dourado, com reservas em porcelana pintada "Cena galante", abajur em vidro leitoso pintado a mão, séc. XX. Dim. - 79 x 36 cm

Base de licitação: € 75



558 ▪ Chapéu de aba larga "À Portuguesa"

feltro de lã, marcado "Chapelaria Teixeira Santarém", séc. XX. Dim. -20 x 16 cm (interior)

Base de licitação: € 40



559 ▪ Toalha de mesa de jantar e onze guardanapos

linho e organdy, com arte aplicada, bordado a ponto francês "Flores", bom estado. Dim. - 265 x 170 cm

Base de licitação: € 100



560 ▪ Miliaria - Par de charlateiras, dois pares de pasadeiras de ombro e talim (7)

de espada, séc. XX, faltas e defeitos. Dim. - 16 x 8 cm (maior)

Base de licitação: € 20



561 ▪ Espada com bainha

ferro e madeira, lâmina com lavrados, Europa, séc. XX, bainha séc. XIX, montagem adaptada, faltas e defeitos, oxidação. Dim. - 98 cm

Base de licitação: € 50



562 ▪ Chapéu bicórnio de gala com caixa

Dim. - 15 x 41 cm

Base de licitação: € 100



563 ▪ Alfinete de peito

prata, decoração Arte Nova, séc. XX (inícios), sem marcas ao abrigo do decreto de lei ao abrigo da lei 44/2016 de 18 de Agosto, restauros. Dim. - 3 cm ; Peso: 3.6 g.

Base de licitação: € 20



564 ▪ Travessa peixeira e prato

casquinha, séc. XX, defeitos, oxidação. Dim. - 60 x 28 cm (a travessa)

Base de licitação: € 30



565 ▪ Conjunto de 8 canetas

materiais diversos, marcas diversas, séc.XX, compostom por; seis esferográficas e duas de aparo. Dim. 13, 5 cm (maior)

Base de licitação: € 30



566 ▪ Solitário e caixa

prata de 833 milésimos, solitário em metal, contraste do Porto (1887-1937).

Dim. - 15,5 cm ; Peso: 130 g.

Base de licitação: € 60



567 ▪ Travessa em porcelana europeia com

gradinha em metal amarelo

porcelana , decoração policromada e dourada "cena galante" assinada "Max", gradinha em metal amarelo, marcada, séc.XX, sinais de uso, oxidação.

Dim. - 5 x 18,5 x 38,5 cm

Base de licitação: € 20



568 ▪ Sete caixas de comprimidos e três copos miniatura

materiais diversos, séc. XX, pequenas faltas e defeitos. Dim. - 3 x 6 x 5 cm

Base de licitação: € 30



569 ▪ Quatro cinzeiros

ágata, séc.XX. Dim. 2 x 15 x 12 cm (maior)

Base de licitação: € 40



570 ▪ Serviço de jantar

faiança de Sacavém, decoração a azul e branco com dourados, conjunto composto por: 34 pratos rasos, 8 pratos fundos, 5 pratos de pão, 5 pratos de sobremesa, 6 travessas, 3 travessas de aperitivos, 1 taça de servir e molheira, faltas e defeitos.

Base de licitação: € 150



571 ▪ Duas mostardeiras

porcelana, uma da Fábrica da Vista Alegre, decoração policromada e dourada, marca nº29 (1922-1947), pequenas faltas e defeitos. Dim. - 11 x 16 cm (a maior)

Base de licitação: € 20



572 ▪ Bordado

fio de lã, monograma e flores, séc. XX, pequenos defeitos. Dim. - 25 x 26 cm

Base de licitação: € 20



573 ▪ "Sem título" - Maria Adelaide de Lima Cruz

acrílico sobre platex, assinado e datado 1953. Dim. - 50 x 35,5 cm

Base de licitação: € 40



574 ▪ "Sem título"

óleo sobre tela, assinado Wilma Lacerda - Rio datado 73. Dim. - 15 x 21 cm

Base de licitação: € 40



575 ▪ "Marinha com castelo e barcos"

aguarela sobre papel, Escola Europeia, séc. XIX. Dim. - 13 x 29 cm

Base de licitação: € 30



576 ▪ Dois barcos, um comboio, e três carros

folha litografada, metal pintado e plástico, comboio e dois barcos com mecanismo a corda com chave, séc. XX, pequenas faltas e defeitos. Dim. - 10 x 17 x 5 cm

Base de licitação: € 30



577 ▪ Suporte de casa de banho

suporte em metal, conjunto de dois copos, saboneteira e taça em vidro, séc. XX (anos 50), pequenas faltas e defeitos.

Base de licitação: € 40



578 ▪ Balança com pesos

ferro pintado, séc. XX, oxidações, pequenos defeitos. Dim. - 60 x 102 x 50 cm

Base de licitação: € 80



579 ▪ Panóplia com 2 espadas e brasão

madeira entalhada, ferro e metal amarelo, séc. XX, oxidações, pequenos defeitos. Dim. - 45 x 40 cm

Base de licitação: € 25



580 ▪ Relógio mesa

caixa em madeira torneada, porta em vidro, mostrador a precisar de revisão, pequenos defeitos. Dim. - 60 x 35 x 19 cm

Base de licitação: € 120



581 ▪ Espelho

madeira entalhada e dourada, séc.XX, pequenos defeitos. Dim. - 112 x 67 cm

Base de licitação: € 40



582 ▪ Senhorinha

estrutura em madeira, estofada a tecido, séc.XX. Dim. - 91 x 70 x 54 cm

Base de licitação: € 80



583 ▪ Mesa de encostar

mogno torneado, tampo em mármore, com duas gavetas puxadores em metal amarelo, séc. XX, pequenos defeitos. Dim. - 83 x 92 x 48

Base de licitação: € 100



584 ▪ Seis copos de pé alto

crystal bicolor lapidado Val St. Lambert. Dim. - 13 cm

Base de licitação: € 30



585 ▪ Taça

vidro opalino, séc. XX. Dim. -20 x 21 cm

Base de licitação: € 20



586 ▪ Dois frascos

vidro, um com tampa em casquinha gravada com a letra "M", séc. XX, e outro com decorações a dourado, séc. XIX-XX, pequenos defeitos, desgaste no dourado.

Dim. - 15 x 7 cm

Base de licitação: € 30



587 • Máscara

madeira esculpida, África, séc. XX, defeitos. Dim.- 28 x 16,5 cm.

Base de licitação: € 15



588 • Crocodilo e pássaro

dente de facochero esculpido, séc. XX. Dim. - 23,5 cm

Base de licitação: € 15



589 • Três anciões

escultura em pau-rosa, China, séc. XX, pequenas faltas e defeitos.

Dim. - 13 cm

Base de licitação: € 60



590 • Bule

ferro forjado e pintado, China, marcado, séc. XX, pequenas faltas e defeitos.

Dim. - 16 x 21 x 17,5 cm

Base de licitação: € 30



591 • Pote

porcelana da Fábrica da Vista Alegre, decoração policromada e dourada, marca n. 36 (1980-1992). Dim. - 36 cm

Base de licitação: € 20



592 • Três almofarizes com pilão

metal amarelo, decoração relevada e gravada "Nervuras e motivos vegetalistas", séc. XX. Dim. - 8 x 11 cm (o maior)

Base de licitação: € 40



593 • "Marly Horses"

bronze patinado, a partir de "Marly Horses" de Guillaume Costou, base em mármore, Europa, séc. XX, pequenos defeitos. Dim.- 18 x 19 cm.

Base de licitação: € 80



594 ▪ Quatro porta retratos

metal e vidro, séc. XX, faltas e defeitos. Dim. - 22 x 25 cm (a maior)

Base de licitação: € 40



595 ▪ Máquina Fole "Rhaco"

séc. XX, estojo em couro, faltas e defeitos. Dim. - 16 x 11,5 x 8 cm

Base de licitação: € 40



596 ▪ Caixa com brasão

caixa em madeira pintada, aplicação do brasão em talha vermelha e dourada, ferragens em metal pintado, séc. XX, defeitos. Dim. - 7 x 29 x 22 cm

Base de licitação: € 30



597 ▪ Máquina de escrever Hermes 2000

séc. XX, com caixa, pequenos defeitos. Dim. - 15. 5 x 32 x 35 cm

Base de licitação: € 30



598 ▪ Relógio de suspensão

metal amarelo e vidro, mostrador em baquelite, movimento mecânico, U.S.A, séc. XX, pequenos defeitos, oxidação. Dim.- 20 x 14 cm.

Base de licitação: € 20



599 ▪ Tocheiro

madeira torneada e dourada, séc.XX, vestígios de insetos xilofagos. Dim. - 178 cm

Base de licitação: € 50



600 ▪ Conjunto de escritório

metal dourado com cabos em baquelite, com estojo, marcado "OURIVESARIA ALLIANÇA PORTO", séc. XX. Dim. - 16 cm (maior)

Base de licitação: € 20



601 ▪ Espada com bainha

ferro, madeira e pele de gato do mar, Europa, séc. XIX/XX, faltas e defeitos, guarda-mão e bainha partidas, oxidação. Dim. - 103 cm.

Base de licitação: € 50



602 ▪ Casaco

astracã, gola em vison, séc. XX, pequenas faltas e defeitos. Dim. - 105 cm

Base de licitação: € 50



603 ▪ Bolsa porta moedas

malha de prata, contraste do Porto (1938-1984), faltas e defeitos. Dim. - 9 x 6,5 cm ; Peso: 40.2 g.

Base de licitação: € 20



604 ▪ Medalha

prata de 916 milésimos, decoração relevada com tema bíblico, contraste de Lisboa (1938-1984), marca de fabricante LEITÃO & IRMÃO 1º TÍTULO. Dim. - 5 cm ; Peso: 26,1 g.

Base de licitação: € 10



605 ▪ Cinco alfinetes de chapéu

lantejolas, brilhantes diversos, metal e corda, séc.XX. Dim. - 19 cm

Base de licitação: € 20



606 ▪ Saleiros "Galinhas"

metal, séc. XX, falta das colheres, oxidação. Dim.- 5 x 5 cm.

Base de licitação: € 30



607 ▪ Pedente

prata de 935 milésimos, contraste de Lisboa (pós-1985), pequenos defeitos. Dim. - 4,5 cm ; Peso: 14.8 g.

Base de licitação: € 10



608 ▪ Conjunto de faianças

na sua maioria da fábrica de Sacavém, decorações policromadas, motivos diversos, séc. XIX-XX, defeitos. Dim. - 10 x 14 cm (a leiteira)

Base de licitação: € 40



609 ▪ Cachepot

porcelana da fábrica da Vista Alegre, decoração policromada e dourada "lira" e "grinaldas", marca nº. 32 (1947-1968), sinais de uso. Dim.- 13,5 x 16 cm.

Base de licitação: € 25



610 ▪ Saboneteira

porcelana da fábrica da Vista Alegre, decoração a dourado, marca nº 32 (1947-1968), pequenos cabelos, desgaste no dourado. Dim. - 4,5 x 11 x 9,5 cm

Base de licitação: € 30



611 ▪ Bule, leiteira, açucareiro e bomboneira

biscuit "black basalt", decorações neoclássicas, séc. XX, faltas e defeitos, colado. Dim. - 23 x 25 cm

Base de licitação: € 50



612 ▪ Cachepot quadrangular

cerâmica Viúva Lamego, decoração a azul e branco "Flor de cerejeira", séc. XX, marcado, esbeiçadelas. Dim. - 27 x 28 x 28 cm

Base de licitação: € 30



613 ▪ "Figura feminina" - Abel Salazar

reprodução sobre papel, séc. XX, pequenos sinais de humidade. Dim. - 18 x 15 cm

Base de licitação: € 15



614 ▪ "Retrato"

impressão sobre papel, assinada, séc. XX. Dim. - 39 x 26 cm

Base de licitação: € 30



615 ▪ "Sem titulo"

serigrafia sobre papel, numerada 14/45, assinada. Dim. - 29 x 39 cm

Base de licitação: € 30



616 ▪ "Putti com ramo de rosas" e "Putti tocando Lira"

gravuras a sépia sobre papel, séc. XX. Dim. - 15 x 11 cm

Base de licitação: € 35



617 ▪ "Nossa Senhora da Conceição"

reprodução sobre papel. Dim. - 48 x 35 cm

Base de licitação: € 50



618 ▪ Máquina fotográfica KODAK

séc. XX, estojo em couro, faltas e defeitos. Dim. - 10 x 14 x 7.5 cm

Base de licitação: € 25



619 ▪ Duas malas de viagem

pele, ferragens em metal prateado, séc.XX, oxidações, faltas e defeitos.

Dim. - 16 x 65 35 cm

Base de licitação: € 40



620 ▪ Caixa de costura da Madeira

madeiras diversas embutidas, séc. XX, faltas e defeitos. Dim. - 11 x 20 x 30 cm

Base de licitação: € 100



621 ▪ Máquina de escrever "HERMES BABY"

séc. XX. Dim. - 7 x 28 x 29 cm

Base de licitação: € 20



622 ▪ Candeeiro de pé alto

estrutura em metal amarelo, séc.XX. Dim. - 132 x 47 cm

Base de licitação: € 40



623 ▪ Lustre de oito lumes

três arcos em metal relevado, pingentes em vidro, séc.XX, pequenos defeitos.

Dim. - 100 x 52 cm

Base de licitação: € 100



624 ▪ Candeeiro de mesa

metal amarelo, com abat-jour integrado em metal e couro, de dois lumes,

séc.XX. Dim. 60 x 28 cm

Base de licitação: € 20



625 ▪ Armário louceiro

folheado a mogno, parte de cima com portas em vidro e divisórias no interior, corpo inferior com quatro portas e três gavetas, puxadores em metal amarelo, estilo D. Maria, séc. XX, pequenas faltas e defeitos. Dim. - 235 x 200 x 49 cm

Base de licitação: € 80



626 ▪ Mesa de jogo

romântica, mogno, portuguesa, séc. XIX, pequenas faltas e defeitos.
Dim. - 77 x 76 x 39 cm

Base de licitação: € 130



627 ▪ Espelho

madeira entalhada ebanizada, séc.XX. Dim. - 108 x 77 cm

Base de licitação: € 40



628 ▪ Carrinho de chá

estrutura em madeira, tabuleiros em gradinha de metal amarelo, séc. XX, pequenos defeitos. Dim. - 73 x 82 x 46 cm

Base de licitação: € 25



629 ▪ Móvel

madeira entalhada e torneada, com duas portas, prateleira no interior, Oriental, séc.XX. Dim. - 45 x 44 x 15 cm

Base de licitação: € 25



630 ▪ Jarra de pé alto

vidro verde, séc. XX, sinais de uso. Dim. - 27,5 cm.

Base de licitação: € 30



631 ▪ Cinco argolas de guardanapo

crystal Atlantis, séc. XX, pequenos defeitos. Dim.- 3 x 5 cm.

Base de licitação: € 30



632 ▪ Quatro solitários

vidro, séc. XX, faltas e defeitos. Dim. - 40 cm (o maior)

Base de licitação: € 30



633 ▪ Duas travessas

faiança da fábrica de Miragaia, decoração a azul "Cantão popular", Portugal, séc. XIX/XX, cabelos e esbeiçadelas, uma gatada. Dim.- 29 x 36 cm. (a maior)

Base de licitação: € 40



634 • Candeeiro

porcelana, Japão, decoração "Imari" "Flores", séc. XX.

Dim. - 69 x 45 cm (c/abat-jour)

Base de licitação: € 50



635 • Caixa "Cena erótica"

matéria córnea, decoração gravada representando cena de cariz erótico, ferragens em metal amarelo, China, séc. XX, pequenos defeitos. Dim.- 5 x 8,5 x 6 cm.

Base de licitação: € 150



636 • Par de panos litúrgicos

tecido bordado e fio de ouro, galões aplicados e franjas, pequenas faltas e defeitos. Dim. - 30 x 56 cm

Base de licitação: € 15



637 • Veste de teatro

tela, seda, galões e veludo, séc.XX. Dim. - 120 x 130 cm

Base de licitação: € 25



638 • Par de panos litúrgicos

tecido bordado e fio de ouro, galões aplicados, pequenas faltas e defeitos.

Dim. - 266 x 23 cm

Base de licitação: € 30



639 • Par de palmatórias

ferro forjado, séc. XX, pequenas faltas e defeitos. Dim. - 11,5 x 26 cm

Base de licitação: € 40



640 • Balança com pesos

estrututra em ferro pintado, pratos e pesos em metal amarelo, séc. XX, pequenas faltas e defeitos. Dim. - 18 x 29 cm

Base de licitação: € 40



641 • Medidas de farmácia

bronze, marcadas, séc.XX. Dim. - 3 x 6 cm

Base de licitação: € 40



642 • Busto da República

escultura em massa, marcada, séc. XX, faltas e defeitos, nariz partido.

Dim.- 16,5 cm

Base de licitação: € 40



643 • Rádio PHILIPS

materiais diversos, séc. XX, não testado, sinais de uso. Dim. - 22,5 x 35,5 x 14 cm

Base de licitação: € 40



644 • Caixa de costura

pau-santo e madeiras diversas, trabalho original da ilha da Madeira, interior com compartimentos e almofada de alfinetes, séc. XX, pequenos defeitos, falta da chave. Dim.- 8 x 29,5 x 21 cm.

Base de licitação: € 50



645 • Leque

varetas em osso rendilhado, Séc. XX, emoludurado, pequenas faltas e defeitos. Dim. - 22 x 40 cm

Base de licitação: € 40



646 • Johnnie Walker Double Black

Blended Scotch Whisky, Escócia, 1 lt., com caixa de origem em cartão.

Base de licitação: € 20



647 • Logan 12 Years Old

Blended Scotch Whisky, Escócia, 70 cl., com caixa de origem em cartão.

Base de licitação: € 15



648 • Grant's

Blended Scotch Whisky, Escócia, 70 cl., com caixa de origem em cartão.

Base de licitação: € 5



649 • Glenlivet 12 years

Single Malt Scotch Whisky, Escócia, 70 cl. , com caixa de origem em cartão.

Base de licitação: € 20



650 ▪ Label 5 Blended Scotch Whisky

Classic Black, Escócia, 70 cl., com caixa de origem em cartão.

Base de licitação: € 5



651 ▪ Grant's 12 Years Old

Blended Scotch Whisky, Escócia, 50 cl., com caixa de origem em cartão.

Base de licitação: € 10



652 ▪ Logan 12 Years Old

Scotch Whisky, Escócia, 70 cl., com bolsa de origem em couro.

Base de licitação: € 15



653 ▪ Johnnie Walker Black Label 12 Years Old

Old Scotch Whisky, Escócia, 75 cl., com caixa de origem em cartão.

Base de licitação: € 15



654 ▪ Napoleon Brandy V.S.O.P.

França, 70 cl.

Base de licitação: € 10



655 ▪ Buchanan's Reserve 12 Years Old

Finest Blended Scotch Whisky, Escócia, 75 cl, com caixa de origem em cartão.

Base de licitação: € 15



656 ▪ Grant's Scotch Whisky

Blended Scotch Whisky, Escócia, 70 cl., com caixa de origem em cartão.

Base de licitação: € 5



657 ▪ Buchanan's Reserve 12 Years Old

Selected & Blended Scotch Whisky, Escócia, 750 ml., com caixa de origem em cartão e papel de protecção.

Base de licitação: € 18



658 ▪ Jarra

vidro fosqueado com base e gargalo em prata de 916 milésimos, contraste de Lisboa (1887-1937). Dim. - 14 cm

Base de licitação: € 10



659 ▪ Conjunto de aplicações de cabelo

plástico e baquelite, caixa em madeira lacada, séc. XX. Dim. - 9 x 11 cm (a maior)

Base de licitação: € 20



660 ▪ Doze repousa talheres

metal prateado, séc. XX, com caixa. Dim.- 3 x 8 cm.

Base de licitação: € 40



661 ▪ Faqueiro de sobremesa

composto por: seis facas em aço inoxidável com cabos em baquelite, Sheffield, Inglaterra e seis garfos cromados, conjunto adaptado, com estojo, séc. XX, pequenos defeitos. Dim.- 5,5 x 24 x 18 cm. (estojo).

Base de licitação: € 40



662 ▪ Bacia e lavanda

porcelana, decoração "flores", séc. XIX/XX, cabelos. Dim. - 33 x 37 cm

Base de licitação: € 20



663 ▪ Taça e relógio

porcelana policromada e dourada com aplicações em metal amarelo, séc. XX, mecanismo do relógio por testar. Dim. - 49 cm (relógio)

Base de licitação: € 80



664 ▪ Onze taças

porcelana da Fábrica da Vista Alegre, decoração policromada "Flores", reprodução da Companhia das Índias, marca n. 29 (1922-1947). Dim. - 3,5 x 7 cm

Base de licitação: € 30



665 ▪ Jarrão

porcelana da China, decoração policromada e dourada "Flores", séc. XX. Dim. - 61 x 25 cm

Base de licitação: € 60



666 ▪ Prato de grandes dimensões

faiança da fábrica de Massarelos, decoração a verde "flores", marcada, séc. XX, sinais de uso esbeiçadelas. Dim. - 41 cm

Base de licitação: € 30



667 ▪ "Coraçados Ingleses Fundeados na Baía de Lagos em 17 - 4 1933"

pastel seco sobre papel, assinado José Maria Mota e datado de Faro 15/6/1942. Dim. - 30 x 44 cm

Base de licitação: € 30



668 ▪ "Paisagem com rio" - Maria Benamor

pastel seco sobre papel, assinado e datado 1990. Dim. - 31 x 49 cm

Base de licitação: € 20



669 ▪ "Sem título" - Mabe

serigrafia sobre papel, numerada 28/100, assinada e datada 1975. Dim. - 34 x 23 cm

Base de licitação: € 40



670 ▪ "Lisbonne - Les Vieux Quartiers" - Manuel Cargaleiro

reprodução sobre papel. Dim. - 37 x 29 cm

Base de licitação: € 25



671 • "Sem título"

óleo sobre platex, assinado e datado de 1996. Dim. - 21 x 13 cm

Base de licitação: € 30



672 • Par de candelabros de três lumes

metal prateado, séc. XX, defeitos, oxidação. Dim. - 9 x 17,5 cm

Base de licitação: € 10



673 • Duas caixas

porcelana e metal prateado, decoração policromada, motivos geométricos, Europa, marcadas, séc. XX, pequenos defeitos, oxidação. Dim. - 11 x 20 x 12 cm (a maior)

Base de licitação: € 30



674 • Alguidar

cobre, séc. XX, defeitos (amolgadela) e oxidação. Dim. 9,5 x 32 cm

Base de licitação: € 10



675 • Par de apliques

folha metálica, séc.XX. Dim. - 42 x 20 cm

Base de licitação: € 20



676 • Lustre

três arcos em metal relevado, pingentes em vidro, séc.XX, pequenos defeitos. Dim. - 64 x 51 cm

Base de licitação: € 100



677 • Banqueta repousa pés

estrotura em madeira forrada a tecido, séc.XX. Dim. - 19 x 33 x 26 cm

Base de licitação: € 20



678 • Espelho toucador

madeira entalhada pintada e dourada, de três folhas, séc.XX. Dim. - 78 x 114 cm

Base de licitação: € 20



679 • Caixa de costura

madeira, com cinco compartimentos em fole, puxadores e ferragens em metal prateado, pés em rodízios, séc.XX. Pequenos defeitos. Dim. - 68 x 47 x 24 cm

Base de licitação: € 20



680 • Par de mísulas

madeira entalhada e dourada, séc. XX. Dim.- 15 x 21,5 cm.

Base de licitação: € 30



681 • Cômoda

madeira, tampo em mármore, três gavetões, puxadores e ferragens em metal amarelo, Romântica, séc. XIX/XX, vestígios de insectos xilófagos, pequenos defeitos. Dim. - 94 x 102 x 51 cm

Base de licitação: € 50



682 • Dois copos

vidro opalino pintado, decoração policromada e dourada "flores" e "grinaldas", Europa, séc. XX, desgaste no dourado. Dim.- 9 x 5 cm.

Base de licitação: € 30



683 • Duas taças de pé alto

cristal lapidado e dourado, séc. XX, pequenas faltas e defeitos. Dim. - 18 cm

Base de licitação: € 15



684 • Bandeja, jarro e três copos

vidro com decorações a dourado, séc. XX, pequenas faltas e defeitos. Dim. - 25 cm (jarro)

Base de licitação: € 30



685 • Duas talhas

madeira entalhada e pintada, Oriente, séc. XX, pequenas faltas e defeitos. Dim.- 6 x 20 cm.

Base de licitação: € 30



686 • Máscara

madeira esculpida e pintada, África, séc. XX, defeitos. Dim.- 47 x 16 cm.

Base de licitação: € 30



687 • Chávena de chá

porcelana da China, decoração policromada e dourada "Flores", séc. XX, marcada na base, pequenas faltas e defeitos. Dim. - 10 cm

Base de licitação: € 50



688 ▪ Prato de grandes dimensões

porcelana oriental, decoração a azul, séc. XIX-XX, cabelo. Dim. - 35 cm

Base de licitação: € 40



689 ▪ Placa "Cena erótica"

matéria córnea esculpida representando cena de cariz erótico, Oriente, séc. XX, pequenos defeitos. Dim.- 4 cm.

Base de licitação: € 120



690 ▪ Par de panos litúrgicos

tecido bordado e fio de ouro, galões aplicados, pequenas faltas e defeitos.

Dim. - 262 x 23 cm

Base de licitação: € 30



691 ▪ Par de panos litúrgicos

tecido bordado e fio de ouro, galões aplicados, pequenas faltas e defeitos.

Dim. - 200 x 20 cm

Base de licitação: € 35



692 ▪ Tinteiro com gradinha

metal amarelo, séc. XIX, faltas e defeitos, gradinha partida, oxidação.

Dim.- 15 x 18 x 12 cm.

Base de licitação: € 30



693 ▪ Apanha migalhas em folha de metal pintado

folha de metal pintada, decoração policromada e dourada "flores", assinado "Inez", séc. XX, pequenos defeitos, oxidação. Dim.- 3,5 x 20,5 x 23 cm.

Base de licitação: € 20



694 ▪ Almofariz com pilão

bronze, séc. XX, pequenos defeitos, oxidação. Dim. - 8 x 12 cm.

Base de licitação: € 30



695 ▪ Isqueiro "Ronson" de mesa

madeira e metal prateado, Alemanha, marcado, séc. XX, pequenas faltas e defeitos. Dim.- 6 x 10,5 cm.

Base de licitação: € 20



696 ▪ Telefone

séc. XX, faltas e defeitos. Dim. - 22 x 7 cm

Base de licitação: € 10



697 • Leque

varetas em osso vazado, penas de ganso, séc. XX, pequenos defeitos.

Dim.- 38,5 cm. (aberto)

Base de licitação: € 30



698 • Conjunto de 57 medalhas

bronze, temáticas diversas, uma emoldurada, séc. XX, defeitos. Dim. - 9 cm

Base de licitação: € 100



699 • Par de lanternas

folha metálica pintada, pentagonais, uma com dois vidros partidos, séc.XIX/XX, faltas e defeitos. Dim. - 64 x 22 cm

Base de licitação: € 20



700 • Lustre de saco

estrutura em metal, pingentes em vidro, quatro arcos com pingentes em vidro colorido verde, séc.XX. Dim. - 123 x 42 cm

Base de licitação: € 100



701 • Manton de Manila

seda bordada, decoração "flores", séc. XX, pequenas faltas e defeitos.

Dim. - 140 x 140 cm

Base de licitação: € 40



702 • Casaco de Astracã

séc. XX, faltas e defeitos. Dim. - 82 x 45 cm

Base de licitação: € 150



703 • Dois mantón de manila

seda bordada, decoração "flores", séc. XX, pequenas faltas e defeitos.

Dim. - 116 x 166 cm (maior)

Base de licitação: € 40



704 • Militar - Cinto de couro e dois cintos/faixa, diversas passadeiras de ombro

séc. XX, faltas e defeitos.

Base de licitação: € 20



705 • Duas espadas de teatro

ferro, madeira e metal, Europa, séc. XX, faltas e defeitos, oxidação.

Dim. - 102 cm

Base de licitação: € 20



706 ▪ Jarro de água

casquinha, decoração relevada, marcado, Europa, séc. XX, sinais de uso.
Dim.- 23 x 19 cm.

Base de licitação: € 40



707 ▪ Isqueiro DUPONT

metal plaqueado e laca da China, marcado com dois caracteres chineses, número de série 1184S, com estojo. Dim. - 6 x 3,5 x 1,5 cm

Base de licitação: € 40



708 ▪ Apanha migalhas

casquinha, decoração gravada e relevada "flores", marcado, Europa, séc. XX, pequenos defeitos. Dim.- 30 cm.

Base de licitação: € 30



709 ▪ Par de talheres de salada

baquelite com cabos em prata de 833 milésimos, contraste do Porto (1887-1937), com estojo. Dim. - 26 cm ; Peso bruto: 112 g.

Base de licitação: € 50



710 ▪ Duas travessas

faiança, uma "Indian Tree", decoração a azul "flores", Inglaterra e a outra da fábrica de Alcântara, decoração policromada "flores", Portugal, marcadas, uma gatada, com cabelos e esbeiçadelas outra com sinais de uso, séc. XIX/XX. Dim.- 35 x 44 cm. (maior)

Base de licitação: € 30



711 ▪ Saladeira

faiança espanhola, decoração azul e branca, séc. XX, gatada e com esbeiçadela. Dim. - 9 x 32 cm

Base de licitação: € 70



712 ▪ Açucareiro, bule, pires e taça

biscuit, decoração relevada, séc. XX, faltas e defeitos, colado.

Dim. - 11 x 17 cm (bule)

Base de licitação: € 30



713 ▪ Dois anjos

biscuit policromado da fábrica de Coimbra, marcados, séc. XX, defeitos, um com asa partida e colada, outro sem asa. Dim.- 9 cm.

Base de licitação: € 10



714 • Terrina com prato

faiança, decoração com motivos egípcios, marcada fábrica de Alcantara, esbeçalada. Dim. - 15 x 30 cm

Base de licitação: € 40



715 • "Nossa Senhora da Imaculada Conceição"

óleo sobre tela colada em madeira, séc. XX. Dim. - 24 x 18 cm

Base de licitação: € 150



716 • "Moça da Baía" - Tomás de Mello (Tom)

serigrafia sobre papel, P.A., assinada e datada de 1982. Dim. - 41 x 31 cm

Base de licitação: € 25



717 • "Paisagem com Barco" - ALEXANDRE GOMES

serigrafia sobre papael, numerada 4/200, assinada e datada de 1997.

Dim. - 28 x 41 cm

Base de licitação: € 25



718 • "São João"

impressão sobre papel, suporte em ferro forjado, séc. XX.

Dim. - 28 x 22 cm

Base de licitação: € 35



719 • "Natureza Morta" - LUCILIA MONTEIRO

óleo sobre platex, assinado. Dim.- 19 x 23 cm

Base de licitação: € 50



720 • Máquina de chá eléctrica

materiais diversos, marcada HB & CO, Paris, anos 50, mecanismo a necessitar de revisão. Dim. - 30 x 16 x 20 cm

Base de licitação: € 30



721 • Conjunto de cachimbos, estojo e corta charutos

materiais diversos, na sua maioria marcados, séc. XX, pequenas faltas e defeitos. Dim. - 33 cm (o maior)

Base de licitação: € 60



722 • Tabuleiro de xadrez

mármore, séc. XX. Dim. - 47 x 47 cm

Base de licitação: € 60



723 • Termómetro

caixa em madeira, estrutura em vidro, séc.XX. Dim. - 85 cm

Base de licitação: € 20



724 • Mesa frente de sofá

weng, séc.XX, pequena racha. Dim. - 40 x 94 x 49 cm

Base de licitação: € 50



725 • Par de mesas de cabeceira

folheado a nogueira com entalhamento, quatro gavetas, puxadores em metal amarelo, séc.XX, vestígios de insetos xiloados, pequenas faltas e defeitos.

Dim. - 85 x 41 x 36 cm

Base de licitação: € 80



726 • Cadeirão de leitura

estrutura em nogueira, assentos e costas estofados a napa e pregaria, séc.XX, faltas e defeitos. Dim. - 101 x 62 x 69 cm

Base de licitação: € 20



727 • Porta Papeis

Lacado com aplicações de osso, decoração "xadrez" Dim. - 27 x 23 x 23 cm

Base de licitação: € 30



728 • Mesa de abas rebatíveis

madeira torneada, séc. XX. Dim. - 79 x 115 x 49 cm (fechada)

Base de licitação: € 70



729 • Licoreira e seis copos de licor

vidro facetado com decorações a dourado, séc. XIX-XX, pequenas faltas e defeitos. Dim. - 19 cm (garrafa)

Base de licitação: € 40



730 • Taça

cristal facetado, séc. XX, pequenas faltas e defeitos. Dim. - 23 cm

Base de licitação: € 20



731 • Sete garrafas

vidro e cristal, etiquetas em metal, séc. XX, faltas e defeitos. Dim. - 31 cm (maior)

Base de licitação: € 40



732 • Máscara

madeira esculpida e pintada, África, séc. XX, pequenos defeitos. Dim.- 28 x 12 cm

Base de licitação: € 25



733 • Conjunto de dentes de cachalote

composto por seis dentes de cachalote de tamanhos diversos e diversas partes de dentes, séc. XX, pequenos defeitos. Dim.- 18,5 cm (o maior)

Base de licitação: € 200



734 • Caixa "Cena erótica"

matéria córnea, decoração gravada representando cena de cariz erótico, ferragens em metal amarelo, China, séc. XX, pequenos defeitos. Dim.- 5 x 8,5 x 6 cm

Base de licitação: € 150



735 • Cão de Foo e jarra

porcelana da China, marcados, séc. XX. Dim.- 25 cm. Cão de Foo).

Base de licitação: € 30



736 • Taça

porcelana, Japão, decoração a azul e branco "paisagem" e "figuras", marcada, séc. XX, sinais de uso. Dim.- 23 cm.

Base de licitação: € 10



737 ▪ Jarra

cloisonné, séc. XX, amolgadelas. Dim. - 39 cm

Base de licitação: € 20



738 ▪ Par de panos litúrgicos

tecido bordado e fio de ouro, galões aplicados e franjas, pequenas faltas e defeitos. Dim. - 67 x 59 cm

Base de licitação: € 30



739 ▪ Par de panos litúrgicos

tecido bordado e fio de ouro, galões aplicados, pequenas faltas e defeitos. Dim. - 198 x 49 cm

Base de licitação: € 30



740 ▪ Busto "menino"

bronze, assinado António Maria Ribeiro, Porto, pequenos defeitos.

Dim.- 12 x 8 cm

Base de licitação: € 50



741 ▪ Conjunto em estanho

marcado, séc. XX, pequenos defeitos. Dim. - 17,5 cm (a maior)

Base de licitação: € 30



742 ▪ Jarra

metal prateado e dourada, séc. XX, anos 70, marcada. Dim. - 27 cm

Base de licitação: € 220



743 ▪ Barco

madeira, aplicações em metal, séc.XX, faltas e defeitos. Dim. - 36 x 41 cm

Base de licitação: € 50



744 ▪ Trinta e oito caixas de tabaco e duas navalhas

materiais diversos, caixas de tabaco e charutos, marcas estrangeiras diversas, antigas, navalhas "Bismarck" (Alemanha) e "Edv. Neistrom" (Suécia) com caixas de origem, séc. XX. Dim.- 4 x 24,5 x 14,5 cm.(a maior)

Base de licitação: € 60



745 ▪ Mala de viagem

couro lavrado, ferragens em metal amarelo, séc.XX, caltas e defeitos.

Dim. - 26 x 70 x 34 cm

Base de licitação: € 50



746 ▪ Esferográfica DUPONT

metal plaqueado, número de série E3DR17, estojo original. Dim. - 13 cm

Base de licitação: € 30



747 ▪ Balde de gelo

metal prateado, séc. XX. Dim. - 18 cm

Base de licitação: € 30



748 ▪ Caixa de comprimidos

prata, marca de ourives RECAREI LEITE DE ANDRADE (1907-1931), marca de ourivesaria Reis Filhos e Lda, sem marcas ao abrigo do decreto de lei dec.- lei n. 44/2016. Dim. - 4 cm ; Peso: 27.6 g.

Base de licitação: € 15



749 ▪ Medalha - aparição de Nossa Senhora de Fátima aos três pastorinhos

aro em metal amarelo, medalhão em porcelana policromada, Limoges, séc.XX. Dim. 5 x 4 cm

Base de licitação: € 15



750 ▪ "Figura Feminina" - MARTINS PEREIRA

serigrafia sobre papael, numerada 160/200, assinada e datada de 1981.

Dim. - 35 x 50 cm

Base de licitação: € 50



751 ▪ "Sem título" - JOÃO RIBEIRO

HC, numerada 15/25, assinada e datada de 2000. Dim. - 39 x 34 cm

Base de licitação: € 25



752 ▪ "Beira alta" - Abel Manta

impressão sobre papel, datado de 1937. Dim. - 43 x 29 cm

Base de licitação: € 25



753 ▪ "Retrato"

desenho a carvão, assinado Opizia datado de 31/03/73. Dim. - 23 x 16 cm

Base de licitação: € 30



754 ▪ "Sem titulo" - José Pádua

técnica mista sobre papel, assinado e datado de 1981. Dim. - 23 x 24

Base de licitação: € 40



755 ▪ Panóplia de armas

madeira e ferro, séc.XX, pequenos defeitos. Dim. - 94 x 52 cm

Base de licitação: € 50



756 ▪ Globo

contraplacado estampado, séc. XX, sinais xilófagos. Dim. - 18 cm

Base de licitação: € 40



757 ▪ Dois leques

folha em papel pintado, decoração policromada e dourada "cena galante e figuras", varetas em osso, vazado e dourado, séc. XX, faltas e defeitos, varetas partidas. Dim. - 51 cm (o maior, aberto)

Base de licitação: € 50



758 ▪ Barómetro

estutura em madeira, com tampa em vrido e aro em metal amarelo, mostrador, faltas. Dim. - 105 x 32 cm

Base de licitação: € 20



759 ▪ Conjunto de mesa de criança

prata e prata dourada de 833 milésimos, conjunto composto por: faca, garfo, colher, copo e argola de guardanapo, contraste do Porto (1938-1984), com estojo. Dim. - 17 cm (faca) ; Peso bruto: 118 g.

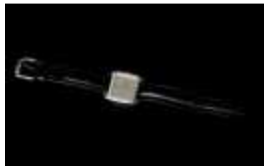
Base de licitação: € 20



760 • Frasco de perfume

cristal com gargalo em prata dourada de 833 milésimos, contraste de Lisboa (1938-1984), marca ORREFORS, assinado. Dim. - 11,5 cm

Base de licitação: € 20



761 • Relógio de pulso LONGINES

caixa em aço, bracelete em pele, movimento mecânico de corda. Dim. - 22 cm

Base de licitação: € 60



762 • Garfo, faca e argola de guardanapo criança

prata de 833 milésimos, contraste do Porto (1937-1984), garfo e faca com marcas ilegíveis, séc. XIX/XX, abrigo do decreto de lei dec.-lei n. 44/2016. Dim. - 18,5 cm (maior) ; Peso:56 g.

Base de licitação: € 20



763 • Cafeteira

faiança, decoração relevada a azul e branco "Flores", assinada na base, séc. XX, pequenos defeitos. Dim.- 24 x 16 cm.

Base de licitação: € 10



764 • Elefante e Macacos

esculturas em porcelana policromada pintada, marcadas e numeradas, Europa, séc. XX. Dim.- 11,5 x 14,5 cm. (a maior).

Base de licitação: € 30



765 • Seis azulejos

portugueses, séc. XVIII/XIX, pequenas faltas e defeitos. Dim. - 45 x 30 cm

Base de licitação: € 100



766 • Cão

escultura em material cerâmico pintada, marcada "Sandicast", U.S.A, assinada e datada "Sandra Brue 1987", pequenos defeitos. Dim.- 13 x 27 x 9 cm

Base de licitação: € 60



767 • Prato coberto

porcelana da fábrica da Vista Alegre, decoração policromada "flores", marca nº 36 (1980-1992). Dim.- 13 x 25 x 22,5 cm

Base de licitação: € 40



768 ▪ "Mercado da Baia" - Tomáz de Mello (Tom)

serigrafia sobre papel, P.A., assinada e datada de 1982. Dim. - 33 x 33 cm

Base de licitação: € 25



769 ▪ "Uniformes"

dois desenhos grafite e caneta, séc. XX. Dim. - 28 x 19 cm

Base de licitação: € 60



770 ▪ "Moinho" - Constantino

óleo sobre platex, assinado. Dim. - 28 x 38 cm

Base de licitação: € 35



771 ▪ "Sem título" - JOÃO RIBEIRO

serigrafia sobre papel, assinado e datado de 1999. Dim. - 56 x 29 cm

Base de licitação: € 50



772 ▪ "Lisboa e Castelo" - João Fidalgo

serigrafia sobre papel, P.A., assinada e datada de 2016. Dim. - 30 x 42 cm

Base de licitação: € 25



773 ▪ Máquina de filmar KERN PAILLARD

fabrico suíço, séc. XX, com caixa de origem em couro, não testada.

Dim. - 24 x 23 x 15 cm (com caixa)

Base de licitação: € 50



774 ▪ Utensílio de barbear

aço inoxidável, marca Rolls Razor, Inglaterra, modelo Iperial Model no. 3, com estojo, séc. XX, pequenas faltas e defeitos. Dim.- 3 x 17 x 8 cm.

Base de licitação: € 20



775 ▪ Três pares de patins

materiais diversos, séc. XX, antigos. Dim. - 7 x 24 x 10 cm

Base de licitação: € 30



776 ▪ Três relógios de mesa

metal, vidro e plástico, fabricos francês, suíço e alemão, movimentos mecânicos, séc. XX, sinais de uso. Dim.- 13 x 11,5 cm. (o maior)

Base de licitação: € 20



777 • Panóplia de armas

madeira e ferro, séc.XX, pequenos defeitos.

Dim. - 94 x 52 cm

Base de licitação: € 50



778 • Móvel de apoio

tamarindo com portas em baixo relevo "folhas", oriental, séc. XX.

Dim. - 53 x 40 x 63 cm

Base de licitação: € 60



779 • Armário louceiro

mogno folheado, dois corpos, superior com três portas em vidrinhos e duas prateleiras, corpo inferior com quatro gavetas, três portas, puxadores e ferragens em metal amarelo, séc. XX, pequenas faltas e defeitos. Dim. - 207 x 213 x 47 cm

Base de licitação: € 50



780 • Relógio de parede

caixa em madeira torneada, porta em vidro, mostrador a necessitar de revisão, séc.XX, pequenos defeitos. Dim. - 68 x 36 x 17 cm

Base de licitação: € 80



781 • Secretária de escola com cadeira

pinho, séc.XX, pequenos defeitos. Dim. - 74 x 54 x 68 cm

Base de licitação: € 60



782 • Cadeira rotativa - OLAIO

madeira torneada, séc. XX, defeitos. Dim. - 88 x 60 x 44 cm

Base de licitação: € 20



783 • Snuff Bottle "Cena erótica"

matéria córnea, decoração gravada representando cena de cariz erótico, China, séc. XX, sinais de uso. Dim.- 7 x 4,5 x 3 cm.

Base de licitação: € 100



784 ▪ Jarrão, taça e bomboneira

em porcelana da China, séc. XX, pequenas faltas e defeitos. Dim. - 25 cm (o maior)

Base de licitação: € 30



785 ▪ Marmita

bambú, China, séc.XX, pequenos defeitos. Dim. - 60 x 43 cm

Base de licitação: € 120



786 ▪ Dois patos

porcelana da China policromada, marcados na base, séc. XX. Dim.- 11 cm.

Base de licitação: € 40



787 ▪ Máscara de esgrima

couro e rede metálica, séc. XIX/XX, pequenos defeitos. Dim. - 47 x 24 cm

Base de licitação: € 100



788 ▪ Binóculos ZENITH

estojo em couro, séc. XX, pequenas faltas e defeitos.

Dim. - 20 x 22 x 10 cm (o estojo)

Base de licitação: € 30



789 ▪ Par de molduras

madeira entalhada e dourada, séc. XX, pequenos defeitos. Dim.- 21 x 18,5 cm.

Base de licitação: € 50



790 ▪ Três leques

materiais diversos, séc. XX, pequenas faltas e defeitos. Dim. - 57 cm (o maior, aberto)

Base de licitação: € 30



791 ▪ Jarrão

porcelana da China, decoração a azul e dourado "Pássaros e flores", rebordo em folha, séc. XX. Dim. - 76 x 32 cm

Base de licitação: € 30



792 ▪ Par de pratos de grandes dimensões

faiança da Fábrica de Sacavém, motivo "Cintra - Palácio da Pena", séc. XX, pequenas faltas e defeitos. Dim. - 31,5 cm

Base de licitação: € 20



793 ▪ Serviço de chá

porcelana da China, decoração policromada e dourada "flores" e brasão, marcado, composto por: bule, açucareiro, leiteira e seis chávenas com pires, séc. XX, sinais de uso. Dim.- 20 cm. (bule)

Base de licitação: € 40



794 ▪ Par de saboneteiras

ferro forjado e pintado, séc. XX, faltas e defeitos. Dim. - 10 x 15 x 12 cm

Base de licitação: € 15



795 ▪ Gato

cerâmica da Fábrica Bordalo Pinheiro, decoração policromada, marcado, Caldas da Rainha, séc. XX, pequenos defeitos e restauro. Dim. - 15 x 44 x 19 cm

Base de licitação: € 25



796 ▪ Par de "Natureza Morta" - M.F.

óleos sobre platex, ovais, assinadas. Dim. - 28 x 20 cm

Base de licitação: € 80



797 ▪ "Santa Ana"

reprodução sobre papel, restauros. Dim. - 23 x 17 cm

Base de licitação: € 15



798 ▪ "Lisboa e Tejo (Noturno)" - João Fidalgo

serigrafia sobre papel, P.A., assinada e datada de 2016. Dim. - 30 x 42 cm

Base de licitação: € 25



799 ▪ "Mulher de costas" - Cadete

pastel de óleo sobre papel, assinado, séc. XX. Dim. - 16 x 11 cm

Base de licitação: € 25



800 ▪ "Abstrato" - MANUELA BRONZE

óleo sobre tela, assinado e datado, séc. XX (1997), Dim.- 22,5 x 16,5 cm.

Base de licitação: € 40



801 ▪ Duas espadas de teatro

ferro, madeira e metal, Europa, séc. XX, faltas e defeitos, oxidação. Dim. - 103 cm

Base de licitação: € 20



802 ▪ Duas espingardas de pederneira

coronha em madeira, culatra em ferro, oxidação generalizada, vestígios de insetos xilofagos, séc. XIX (1º quartel), faltas e defeitos. Dim. - 116 cm (maior)

Base de licitação: € 100



803 ▪ Oratório

madeira, porta e laterais em vidro, séc.XX, pequenos defeitos.

Dim. - 55 x 41 x 28 cm

Base de licitação: € 40



804 ▪ Espelho

madeira entalhada e dourada, séc.XX, pequenos defeitos. Dim. - 69 x 85 cm

Base de licitação: € 100



805 ▪ Secretária

mogno torneada, tampo em vidro, puxadores em madeira, com três gavetas, séc.XX, pequenos defeitos. Dim. - 81 x 110 x 67 cm

Base de licitação: € 120



806 ▪ Par de mesas de meia lua

mogno, séc. XX, pequenas faltas e defeitos. Dim. - 72 x 60 x 30 cm

Base de licitação: € 120



807 ▪ Móvel lousheiro

madeira entalhada e torneada, duas gavetas e quatro portas, puxadores em ferro, séc.XX, pequenas faltas e defeitos. Dim. - 171 x 99 x 43 cm

Base de licitação: € 40

**808 ▪ Caixa**

prata oriental, decoração esmaltada, marcada ao abrigo do decreto de lei dec.-lei n. 44/2016, séc. XX. Dim. - 2,8 x 6,5 x 6,5 cm. Peso: 56.9 g.

Base de licitação: € 150

**809 ▪ Jarra**

porcelana da China, decoração a azul e branco "figuras", marcada, séc. XX. Dim.- 21 cm.

Base de licitação: € 50

**810 ▪ Caixa "Cena erótica"**

matéria córnea, decoração gravada representando cena de cariz erótico, ferragens em metal amarelo, China, séc. XX, pequenos defeitos. Dim.- 4 x 9 x 4 cm.

Base de licitação: € 150

**811 ▪ Taça e prato coberto**

casquinha, marcados (prato coberto casquinha Christofle), Inglaterra, séc. XX, defeitos e oxidação. Dim. - 14 x 30 cm (o prato coberto)

Base de licitação: € 40

**812 ▪ Duas sombrinhas**

uma com cabo em metal e outra com cabo em prata, sem marcas ao abrigo do dec.-lei n. 44/2016, faltas e defeitos. Dim. - 89,5 cm

Base de licitação: € 20

**813 ▪ Estojo**

couro com tampa em prata de 833 milésimos, contraste do Porto (1937-1984), marca de fabricante ROSAS & C.ª, faltas e defeitos. Dim. - 5 x 8 x 4,5 cm

Base de licitação: € 10

**814 ▪ Seis pedras**

dois citrinos em talhe rectangular, uma água marinha em talhe redondo, duas safiras incolores em talhe redondo e turmalina em talhe oval.

Base de licitação: € 50

**815 ▪ Dois fios e pendente "Cruz"**

prata de 833 e 835 milésimos, contrastes do Porto (1938-pós1985). Peso: 12,9 g

Base de licitação: € 20

**816 ▪ Seis pratos decorativos**

porcelana da fábrica da Vista Alegre, edição do Museu de Marinha Lisboa, marca nº 36 (1980-1992). Dim. - 14 cm

Base de licitação: € 30



817 ▪ Serviço de jantar

porcelana, decoração policromada "flores", marcado, composto por três travessas, saladeira, molheira, doze pratos de sopa, doze pratos rasos, séc. XX, sinais de uso. Dim. - 26 x 40,5 (a travessa maior)

Base de licitação: € 40



818 ▪ "Menino"

escultura em biscuit poliromado, marcado, Europa, séc. XX. Dim.- 12 x 13,5 cm.

Base de licitação: € 10



819 ▪ Seis pires

porcelana da fábrica da Vista Alegre, decorações diversas, marcas 34 e 36 (1971-1992), pequenos defeitos. Dim. - 13,5 cm

Base de licitação: € 30



820 ▪ Serviço de chá

porcelana da Fábrica da Vista Alegre, decoração policromada e dourada "flores", marca nº32, composto por seis chávenas com pires. Dim. - 6 x 12 cm (as chávenas)

Base de licitação: € 60



821 ▪ Caixa

prata de 833 milésimos, contraste do Porto (1937-1984). Dim. - 2,5 x 12 x 7 cm ; Peso bruto: 131,6 g.

Base de licitação: € 50



822 ▪ Caixa

casquinha, interior em madeira, marcada WMF, pequenos defeitos. Dim. - 5 x 17 x 12,5 cm

Base de licitação: € 20



823 ▪ Cesto prata

metal, séc. XX, pequenas faltas e defeitos.

Base de licitação: € 60



824 ▪ Anel

prata de 925 milésimos, cravejado com quartzos, contraste de Lisboa (pós-1985), pequenos defeitos. Peso bruto: 13.6 g.

Base de licitação: € 20



825 ▪ Cômoda com escrivaninha

mogno, tampo em mármore, três gavetões, puxadores em metal amarelo, romântica, séc.XIX, pequenos defeitos. Dim. - 119 x 115 x 60 cm

Base de licitação: € 200



826 • Espelho

madeira entalhada "Flores e volutas", séc.XX. Dim. - 80 x 89 cm

Base de licitação: € 120



827 • Cômoda/Toucador

mogno, tampo em mármore, com três gavetões, puxadores e ferragens em metal amarelo, espelho entalhado, romântica, séc.XX, pequenos defeitos.

Dim. - 174 x 105 x 53 cm

Base de licitação: € 50



828 • Mesa de sala de jantar

vinhático, com pernas torneadas, duas tábuas de extensão, Victoriana, séc.XX, pequenos defeitos. Dim. - 73 x 128 x 131 cm

Base de licitação: € 150



829 • Relógio de mesa

madeira com entalhamentos, tampa em vidro, aro em metal amarelo, mostrador a necessitar de revisão, Art Deco Westminster, séc.XX. Dim. - 28 x 79 x 14 cm

Base de licitação: € 200



830 • Móvel de esteira

carvalho, frente rebatível em esteira, com duas prateleiras no interior, séc.XX, pequenos defeitos. Dim. - 112 x 81 x 40 cm

Base de licitação: € 150



831 • "Paisagem com rio e barcos" - PERO JORGE PINTO

óleo sobre contraplacado, assinado, séc. XX. Dim.- 23,5 x 33 cm.

Base de licitação: € 40



832 • "Sem titulo"

serigrafia sobre papel, numerada 23/34, assinada e datada 1971.

Dim. - 56 x 37 cm

Base de licitação: € 100



833 • "Lakhsmi"

pintura sobre papel, India, séc. XX. Dim. - 117 x 38 cm

Base de licitação: € 60



834 ▪ "Paisagem"

óleo sobre platex, assinado, séc. XX. Dim. - 18 x 22 cm

Base de licitação: € 40



835 ▪ "Arco Valdevez" - Fernanda Santo de Oliveira

aguarela sobre papel, assinado. Dim. - 24 x 23 cm

Base de licitação: € 60



836 ▪ Colcha de rei

algodão, séc.XX. Dim. - 242 x 250 cm

Base de licitação: € 50



837 ▪ Toalha de mesa com oito guardanapos - bordado da Madeira

Linho bordado. Dim. - 200 x 160 cm

Base de licitação: € 140



838 ▪ Jarra

porcelana da China, decoração policromada "figuras", marcada, séc. XX, ligeiro desgaste na policromia . Dim.- 30 cm.

Base de licitação: € 40



839 ▪ Budas

porcelana policromada, China, séc. XX, pequenos defeitos. Dim.- 25 x 21 x 8 cm.

Base de licitação: € 40



840 ▪ Taça

porcelana oriental, decoração a azul e branco, séc. XVIII/XIX, marcada com caracter, pequenas faltas e defeitos. Dim. - 6,5 x 18 cm

Base de licitação: € 50



841 ▪ Snuff Bottle "Cena erótica"

matéria córnea, decoração gravada representando cena de cariz erótico e caractere, China, séc. XX, sinais de uso. Dim.-8 x 4 x 2 cm.

Base de licitação: € 100



842 ▪ Espada com bainha

ferro, madeira e pele de gato do mar, Europa, séc. XIX/XX, faltas e defeitos, oxidação. Dim. - 102 cm

Base de licitação: € 50



843 ▪ Pá militar

ferro e madeira, Europa, séc. XX, defeitos, oxidação. Dim.- 49 x 15 cm.

Base de licitação: € 40



844 ▪ Espada com bainha

ferro, madeira e pele de gato do mar, marcada na lâmina, Europa, séc. XIX/XX, faltas e defeitos, oxidação. Dim. - 103 cm

Base de licitação: € 50



845 ▪ "Casario - Sintra"

lápiz sobre papel, assinado e datado Junho de 1994. Dim. - 23 x 40 cm

Base de licitação: € 40



846 ▪ "Galos"

bordado a seda, China, oxidações. Dim. - 34 x 54 cm

Base de licitação: € 30



847 ▪ "Paisagem" - Edith For Jar

aguarela sobre papel, assinada e datada de 2002. Dim. - 20 x 14 cm

Base de licitação: € 50



848 ▪ "Vendedora da Baia" - Tomás de Mello (Tom)

serigrafia sobre papel, P.A., assinada e datada de 1982. Dim. - 53 x 43 cm

Base de licitação: € 25



849 - "Jockey"

óleo sobre cartão, inglês, séc.XX. Dim. - 11 x 15 cm

Base de licitação: € 40



850 - Quatro azulejos

cerâmica da Fábrica Víuva Lamego, decoração a azul e branco, séc. XX, pequenas faltas e defeitos. Dim.- 14,5 x 14,5 cm.

Base de licitação: € 20



851 - Terrina de pequenas dimensões

porcelana, decoração a verde e dourado "flores", séc. XX. Dim.- 12 x 20 x 14 cm. (com base)

Base de licitação: € 50



852 - Chávena e pires "Duke & Duchess of Edimburch"

faiança, decoração a sépia, Europa, séc. XX, defeitos (cabelos e esbeaçadelas). Dim.- 7 x 9,5 cm.

Base de licitação: € 10



853 - Serviço

faiança SECLA, conjunto composto por doze pratos rasos, um prato de bolo, doze pratos de sobremesa, doze pratos de pão, sete pires, seis canecas de chá, e três canecas almoçadeiras, séc. XX, faltas e defeitos. Dim. - 33 cm (o prato maior)

Base de licitação: € 40



854 - Covilhete

porcelana, China, decoração policromada "figuras" e "caracteres", séc. XX, cabelos e esbeaçadela. Dim.- 5,5 x 22 cm.

Base de licitação: € 20



855 - Arca

madeira pintada, pregaria e ferragens e ferro, séc.XVIII/XIX, faltas e defeitos. Dim. - 54 x 107 x 36 cm

Base de licitação: € 60



856 - Par de peanhas

madeira entalhada e dourada, séc. XX, defeitos, uma das peanhas partida. Dim.-24 x 23 x 13 cm.

Base de licitação: € 50



857 - Tabuleiro com base

madeira pintada e dourada "Flores", séc.XX, pequenos defeitos. Dim. - 212 x 68 x 47 cm

Base de licitação: € 20



858 • Senhorinha

estrutura em madeira, estofada a veludo com franjas nos pés, séc. XX, pequenos defeitos. Dim. - 92 x 62 x 63 cm

Base de licitação: € 50



859 • Mesa frente de sofá

metal amarelo, tampo em espelho, séc.XX, defeitos. Dim. - 46 x 100 x 50 cm

Base de licitação: € 30



860 • Mesa de abas

mogno, duas gavetas, com puxadores em metal amarelo, travejamento central torneado, pés em rodízios, falta de um rodízio, pequenos defeitos. Dim. - 52 x 78 x 45 cm

Base de licitação: € 20



861 • "Sintra" - João M. P.

caneta sobre papel, assinado e datado 1974. Dim. - 50 x 36 cm

Base de licitação: € 40



862 • "Incomoda " - C. M. PEREIRA

serigrafia sobre papel, séc. XX. Dim. - 30 x 42 cm

Base de licitação: € 25



863 • "Sem título"

óleo sobre platex, assinado e datado 1981. Dim. - 26,5 x 36,5 cm

Base de licitação: € 30



864 • "A Rainha da moda"

impressão sobre papel, pequenos defeitos. Dim. - 36 x 26 cm

Base de licitação: € 40



865 • Snuff Bottle "Cena erótica"

matéria córnea, decoração gravada representando cena de cariz erótico, China, séc. XX, sinais de uso. Dim.- 6,5 x 4 x 3,5 cm.

Base de licitação: € 100



866 • Placa "Cena erótica"

matéria corno esculpida representando cena de cariz erótico, Oriente, séc. XX, pequenos defeitos. Dim.- 3,5 x 6 cm.

Base de licitação: € 120



867 • Casal

esculturas em biscuit policromado "figuras chinesas", assinadas, séc. XX. Dim.- 17,5 cm. (a maior).

Base de licitação: € 20



868 • Par de potes com tampa.

massa, decoração relevada "figuras orientais", séc. XX, defeitos. Dim.- 27 cm.

Base de licitação: € 60



869 • Caixa "Cena erótica"

matéria corno, decoração gravada representando cena de cariz erótico, ferragens em metal amarelo, China, séc. XX, pequenos defeitos. Dim.- 4,5 x 8,5 x 6 cm.

Base de licitação: € 150



870 • Dois cinzeiros

prata de 833 milésimos, decoração "Armas Reais Portuguesas", contraste do Porto e Lisboa (1938-1937), pequenas faltas e defeitos. Dim. - 12,5 x 11 cm ; Peso: 80 g.

Base de licitação: € 60



871 • Espelho de mão, calçadeira e cinzeiro

prata de 833 milésimos, cinzeiro em prata da Europa Central, séc. XX, marca de garantia de teor, contraste do Porto (1937-1984), amolgadelas. Dim. - 18 cm (espelho) ; Peso: 52 g. (cinzeiro)

Base de licitação: € 30



872 • Faca de trinchante, colher de servir e abre-caricas

colher em prata francesa de 925 milésimos, marca de ourives "Jacques & Pierre Cardeilhac (1920-1945)", faca de trinchante em prata alemã de 800 milésimos (pós-1886), restantes em casquinha composto por: três garfos e facas-abre-caricas em casquinha "Christofle", pequenas faltas e defeitos. Dim. - 25,5 cm ; Peso: 176.3 g. Dim. - 25,5 cm ; Peso: 176.3 g.

Base de licitação: € 50



873 • "Nossa Senhora da Conceição"

prata alemã de 900 milésimos, assente sobre peanha em madeira, séc. XX, adaptação, marca de garantia de teor, pequenas faltas e defeitos. Dim. - 19 cm ; Peso: 41.9 g.

Base de licitação: € 40



874 ▪ Moldura oval

metal amarelo e vidro, séc. XX, oxidação. Dim.- 15,5 x 10,5 cm.

Base de licitação: € 20



875 ▪ Base de garrafa e prato de criança

prata de 833 milésimos, contrastes do Porto (1938-1984), base com marca de fabricante J. ROSAS & LDA. PORTO, amolgadelas. Dim. - 20 cm (prato) ; Peso bruto: 249.6 g.

Base de licitação: € 20



876 ▪ Espada com bainha

ferro, madeira e pele de gato do mar, marcada na lâmina, Europa, séc. XIX, faltas e defeitos, oxidação. Dim. - 90

Base de licitação: € 50



877 ▪ Cronómetro de Marinha de dois dias

caixa em madeira com aplicações em metal, mostrador em latão dourado, caixa de três corpos em mogno com aplicações em latão, alemão, séc. XIX/XX, mecanismo a necessitar de revisão, pequenas faltas e defeitos. Dim. - 19 x 18,5 x 18,5 cm

Base de licitação: € 400



878 ▪ Chapéu armado de Oficial de Marinha de Guerra

feltro, tecido e trefilado de ouro e metal amarelo, marcado "Chapelaria da Moda", séc. XX. Dim.- 39 x 17 cm.

Base de licitação: € 60



879 ▪ Espada com bainha

ferro, madeira e pele de gato do mar, marcada na lâmina, Europa, séc. XIX/XX, faltas e defeitos, oxidação. Dim. - 102 cm

Base de licitação: € 50



880 ▪ Armário louseiro

folheado a nogueira com entalhamentos, parte superior com duas portas de vidrinhos, interior com divisórias, parte inferior com três portas e três gavetas, séc. XX, pequenas faltas e defeitos. Dim. - 232 x 202 x 52 cm

Base de licitação: € 150



881 ▪ Mesa de jogo

madeira, pés canelados, tampo amovível interior em feltro, romântico, séc.XIX/XX, pequenos defeitos. Dim. - 80 x 81 x 40 cm

Base de licitação: € 80



882 ▪ Banco de três lugares cinema

madeira e napa encarnada, séc.XX, pequenos defeitos. Dim. - 80 x 170 x 45 cm

Base de licitação: € 250



883 ▪ Cadeira rotativa

madeira envernizada, séc.XX, faltas e defeitos. Dim. - 86 x 40 x 44 cm

Base de licitação: € 10



884 ▪ Mesa de jogo

mogno, entalhada, tampo basculante, romântica, séc.XIX/XX, faltas e defeitos.

Dim. - 78 x 75 x 40 cm

Base de licitação: € 130



885 ▪ Mala de porão - EINBRODT & KALB

estrutura em madeira forada a tecido e tela, com aplicações em ferro e pegas em couro, Alemã, marcada, séc.XIX (finais), pequenos defeitos. Dim. - 54 x 107 x 63 cm

Base de licitação: € 60

FICHA TÉCNICA

Administradores

António Henriques da Silva

Marta Nunes

Catálogo/colaboração técnica

Marta Nunes

Rui Aurélio

Tiago Carias

Andreia Godinho

Alexandra Inocêncio

Biidding Books

Eduardo Nobre

Colaborações pontuais

Catarina Ribeiro

Carolina Reis

Pratas e Jóias

Sofia Ruival

Fotografia

Tiago Carias

Alexandra Inocêncio

Front office

Sabrina Tacconi

Susana Colarejo

Informática

Francisco Mamede – HUB

Impressão

STAPLES – Centro de cópias

Site

HUB

Designer

Marisa Lourenço

TERMOS E CONDIÇÕES NEGOCIAIS

A Bidding Leilões, Lda., adiante designada apenas por “Bidding Leilões”, é uma empresa que desenvolve a sua actividade leiloeira com sujeição às condições e cláusulas negociais a seguir enunciadas e, ainda a quaisquer outras que possam constar do catálogo ou ser informadas no início de cada leilão. As condições negociais essenciais para os compradores e essenciais para os vendedores fazem parte integral de um todo, não podendo por isso, ser utilizadas separadamente.

1 - Compradores

ART. 1º - Constitui condição para um potencial comprador poder licitar, ser maior, registar-se antecipadamente e possuir um número de licitação, devendo constar obrigatoriamente do registo o nome, a morada, o número de contribuinte, o número do telefone, e a sua assinatura ou do seu representante com poderes para o acto, declarando conhecer e aceitar as presentes Condições Negociais.

ART. 2º - A “Bidding Leilões” considera que todos os licitantes actuam em nome próprio e só admitirá licitantes a actuarem em nome de outrem desde que devidamente credenciados com procuração notarial com poderes para o acto, entregue até dois dias antes da realização do leilão, de modo a ser confirmada e validada.

ART. 3º - A “Bidding Leilões” reserva-se ao direito de recusar a admissão, presença ou inscrição no leilão, bem como ignorar qualquer lance, designadamente a quem não tiver pontualmente cumprido obrigações de pagamento e levantamento dos bens comprados em leilões anteriores ou de outras firmas concorrentes.

ART. 4º - O comprador autoriza expressamente a “Bidding Leilões” a fotografar, publicar, publicitar e utilizar, sob qualquer forma e a todo o tempo, para fins comerciais, culturais, académicos ou outros, relacionados ou não com a realização do leilão, a imagem e a descrição de todos os bens que através dela tenham sido adquiridos.

2- Licitação e compra

ART. 5º - A “Bidding Leilões” considera que a melhor forma de participação num leilão é a presença física no local do leilão do potencial comprador, o qual poderá assim melhor salvaguardar os seus interesses.

ART. 6º - Caso de não seja possível a comparência física do potencial comprador, pode o mesmo participar no leilão através de LICITAÇÃO POR ESCRITO, sendo que neste caso a “Bidding Leilões” poderá

licitar em nome e por conta dos potenciais compradores que expressamente o solicitem, através de impresso próprio, devidamente preenchido nos termos das condições dele constantes, desde que o mesmo seja recebido, com pelo menos duas horas de antecedência do início da respectiva sessão a que dizem respeito;

ART. 7º - É ainda possível a participação de potenciais compradores nos leilões da “Bidding Leilões” através de licitações pelo telefone, sendo que neste caso deverá o potencial comprador solicitar previamente por escrito, indicando quais os bens que pretende licitar telefonicamente, bem como indicar o(s) número(s) de telefone onde poderá ser contactado, durante a realização do leilão, sempre com a antecedência mínima de duas horas em relação ao início da respectiva sessão, disponibilizando-se a “Bidding Leilões” a efectuar as diligências necessárias, possíveis e razoáveis para o contactar telefonicamente, por forma a permitir a sua participação, por essa via.

§ único - Uma ordem de licitação telefónica implica que o potencial comprador se obriga, no mínimo, a cobrir o valor de reserva indicado no catálogo. No caso de não ser possível, por qualquer motivo, estabelecer contacto telefónico com o potencial comprador, a “Bidding Leilões”, licitará em seu nome e pelo valor de reserva do catálogo, o lote em questão;

ART. 8º - O serviço de execução de ordens de compra e o serviço de licitação por telefone, são prestados a título de cortesia e têm carácter confidencial e gratuito; a “Bidding Leilões” efectuará todas as diligências razoáveis ao seu alcance para a sua correcta e pontual execução; todavia, nem a “Bidding Leilões”, nem os seus representantes, trabalhadores ou colaboradores poderão, em caso algum, ser responsabilizados por qualquer erro ou omissão, ainda que culposos, que eventualmente possa ocorrer na sua execução.

ART. 9º - A “Bidding Leilões” não actua, em circunstância alguma, em seu próprio nome como compradora dos bens que coloca em leilão.

ART. 10º - O licitante que apresentar o lance mais alto será tido como comprador ao “preço de martelo” cabendo ao pregoeiro decidir, com total poder discricionário, qualquer dúvida ou conflito que ocorra.

ART. 11º - O pregoeiro tem o direito de recusar qualquer lance que não exceda o lance anterior em pelo menos 10% ou em qualquer outra proporção que o pregoeiro venha, discricionariamente, a determinar.

3 – Pagamento e levantamento

ART. 12º - Imediatamente após a finalização do leilão, deverá o comprador fornecer à “Bidding Leilões” os seus elementos identificativos: nome, morada, número, data e local de emissão do seu bilhete de identidade e o seu número de contribuinte.

ART. 13º - O comprador obriga-se a pagar à “Bidding Leilões” uma comissão correspondente a 15 % do “preço de martelo” acrescido de IVA à taxa legal em vigor, que apenas incide sobre o valor da comissão, sendo o valor total de 18,45% de acordo com o Regime Especial de Vendas de Bens em Leilão.

ART. 14º - A “Bidding Leilões” não se responsabiliza pela falta de pagamento ou desistência de algum comprador relativamente a quaisquer lotes arrematados em leilão.

ART. 15º - O comprador deverá, a expensas suas, proceder ao levantamento do lote ou lotes adquiridos no prazo de cinco dias úteis, contados daquele em que o leilão teve lugar, mas nunca antes do pagamento à “Bidding Leilões” do montante total da venda.

ART. 16º - O levantamento de qualquer bem só será autorizado depois de paga a quantia total da venda e a titularidade sobre o bem só se transfere para o comprador depois de paga à “Bidding Leilões” a quantia total da venda.

Os pagamentos podem ser efectuados por: Multibanco, VISA, cheque, numerário (dentro dos limites legais), vale do correio ou transferência bancária, através dos seguintes dados:

Banco: Caixa Geral de Depósitos

IBAN: PT50 0035 0001 00037098230 20

BIC SWIFT: CGDIPTPL

NIB: 0035 0001 0003 7098 230 20

§ único Os pagamentos por cheque, vale do correio ou transferência bancária, só são considerados efectivos após boa cobrança.

ART. 17º - O levantamento e transporte dos bens comprados é da inteira responsabilidade do comprador, considerando-se que qualquer ajuda/intervenção prestada pela “Bidding Leilões”, seus trabalhadores, colaboradores ou representantes é feito a título de cortesia, não podendo decorrer qualquer tipo de responsabilidade pelo facto.

ART. 18º - O embalamento e manuseamento, de lotes adquiridos será efectuado pela Bidding Leilões, Lda, a título de cortesia para com os clientes e apenas ocorrerá se a “Bidding Leilões” assim o entender e apenas no caso de ter por objecto bens perecíveis. Em caso algum será a “Bidding Leilões” responsável por quaisquer danos de manuseamento que se verifiquem nos lotes.

§ único - A “Bidding Leilões” poderá recomendar empresas transportadoras da sua confiança, a título meramente indicativo, não sendo, por qualquer modo responsável por quaisquer danos ou prejuízos decorrentes desses serviços.

4 – Responsabilidade do comprador pelos lotes que adquiriu

ART. 19º - Levantado o bem, ou decorrido o prazo de cinco (5) dias úteis contados da data da respectiva compra sem que o bem seja levantado pelo comprador, ficará este responsável pela perda, dano, furto ou roubo, que possa ocorrer no bem. O comprador fica igualmente responsável por todas as despesas de remoção, armazenamento e/ou seguro do bem a que haja lugar.

ART. 20º - Qualquer perda, dano, furto ou roubo, ocorrido em algum bem arrematado e não levantado, que ocorra no prazo de cinco (5) dias úteis após o leilão, apenas confere ao comprador o direito a receber quantia igual à paga até esse momento pelo bem, não tendo direito a qualquer compensação ou indemnização.

ART. 21º - Caso o comprador não proceda ao pagamento da quantia total da venda no prazo de vinte e um dias, contados da data da arrematação do bem, a “Bidding Leilões” poderá, a todo o tempo, por si e em representação do vendedor, e sem que o comprador possa exigir quaisquer compensações ou indemnizações por tal facto:

- a) intentar acção judicial de cobrança da quantia total da venda;
- b) notificar o comprador da anulação da venda, sem prejuízo do direito da “Bidding Leilões” de receber a comissão devida pelo comprador e da consequente possibilidade de ser intentada acção judicial para cobrança desta.

ART. 22º - As alternativas referidas no artigo precedente deverão ser entendidas sem prejuízo de quaisquer outros direitos de que a “Bidding Leilões” possa ser titular, incluindo o direito de reclamar o pagamento de juros e das despesas de remoção, armazenamento e/ou seguro do bem a que haja lugar. De igual forma, o facto de a “Bidding Leilões” optar inicialmente pela hipótese prevista em a) deverá ser entendido sem prejuízo do direito de, a todo o tempo, pôr termo a tal acção e anular a venda nos termos previstos em b).

5 – Responsabilidade da “Bidding Leilões” e dos vendedores

ART. 23º - O vendedor de um bem e a “Bidding Leilões” estão vinculados entre si a partir do momento em que seja assinado por ambas as partes o respectivo contrato de prestação de serviços, adiante designado por “Contrato”.

ART. 24º - Do Contrato deverão constar obrigatoriamente: a identificação completa do vendedor e, se for o caso, do seu representante, a identificação e a descrição, ainda que sumária, do bem; o preço mínimo de venda do bem acordado pelas partes, a comissão devida pelo vendedor à “Bidding Leilões”, as taxas devidas relativas ao seguro e a assinatura do vendedor ou seu representante com poderes para o acto, declarando conhecer e aceitar as presentes Condições Negociais e as condições particulares a que haja lugar.

ART. 25º - Ao celebrar o Contrato, o vendedor declara:

a) ser proprietário e legítimo possuidor do bem e que o mesmo se encontra livre de quaisquer ónus, encargos ou restrições, designadamente quanto à detenção, uso, fruição ou transmissibilidade, incluindo classificação, inventariação ou arrolamento por qualquer entidade oficial, mais não tendo sido iniciado procedimento tendente a tal fim; no caso de, na vigência do Contrato, o vendedor ser notificado ou tomar de alguma forma conhecimento do início de um procedimento tendente à classificação, inventariação ou arrolamento do bem ou que qualquer terceiro se arroga qualquer direito sobre este, deverá informar de imediato a “Bidding Leilões Lda” de tal facto;

b) garante não ter ocultado à “Bidding Leilões” quaisquer elementos ou informações que, se tivessem sido por esta conhecidos, fossem susceptíveis de modificar a vontade desta em contratar ou de alterar a descrição do bem e/ou o valor que lhe é atribuído;

c) obriga-se a entregar o bem ou a mantê-lo à disposição da “Bidding Leilões” e do comprador, logo e sempre que tal lhe seja solicitado.

d) no caso de o vendedor ser representado por um terceiro, mais se obrigando o representante a apresentar à “Bidding Leilões” documentos que titulem a respectiva relação com o proprietário vendedor.

ART. 26º - A “Bidding Leilões” reserva-se o direito de solicitar a apresentação de documentos comprovativos da propriedade do bem, designadamente documentos que titulem a respectiva aquisição pelo vendedor, bem como, a todo o tempo, efectuar ou mandar efectuar exames e/ou peritagens ao bem, por forma a confirmar ou infirmar a respectiva descrição efectuada no Contrato.

ART.27º- No caso de tais exames ou peritagens permitirem concluir que o Contrato não se encontra materialmente correcto, poderá a “Bidding Leilões” denunciá-lo ou resolvê-lo e, no caso de o vendedor ter actuado com dolo ou negligência grosseira na negociação e celebração do Contrato, deverá indemnizar a “Bidding Leilões” pelos danos e prejuízos por esta sofridos, incluindo o dano de imagem no caso de a venda do bem já ter sido publicitada. Poderá ainda a “Bidding Leilões” denunciar ou resolver o Contrato, sem que por isso tenha o vendedor direito a qualquer indemnização, no caso de tais exames ou peritagens não se revelarem conclusivos mas, ainda assim, subsistirem para a “Bidding Leilões” fundadas dúvidas sobre a correcção material do Contrato.

ART. 28º - O Contrato apenas pode ser alterado por mútuo acordo, sem prejuízo de, no catálogo onde venha a ser incluído o bem, a “Bidding Leilões” poder alterar a descrição e aumentar o preço mínimo de venda do bem constantes do Contrato, assim como estabelecer livremente o número de bens a colocar em cada lote.

ART. 29º - Em caso de incumprimento, por parte do vendedor, das respectivas obrigações emergentes do Contrato, incluindo, designadamente, a obrigação de disponibilizar o bem à " Bidding Leilões", esta poderá notificar o vendedor para sanar o incumprimento em prazo razoável e útil, findo o qual, se a situação de incumprimento persistir, a " Bidding Leilões" terá o direito de resolver o Contrato com efeitos imediatos, tendo ainda direito a reclamar do vendedor, a título de cláusula penal, uma quantia correspondente às comissões que seriam devidas por vendedor e comprador em caso de venda do bem pelo valor de reserva estipulado no Contrato, acrescida de quaisquer outras quantias devidas pelo vendedor ao abrigo do Contrato e sem prejuízo de um eventual dano excedente.

ART. 30º - No caso de o bem vendido constituir uma obra de arte original, nos termos do art.º 54º da Lei n.º 24/2006, de 30 de Junho, a quantia líquida a receber pelo vendedor compreende o montante devido ao autor ou, se for o caso, aos herdeiros do autor, a título de direito de sequência. O vendedor obriga-se a reter tal quantia e pagá-la ao autor ou, se for o caso, aos herdeiros do autor, a solicitação destes ou de quem validamente os represente.

ART. 31º - Todos os bens são vendidos no estado em que encontram, com defeitos, imperfeições e eventuais erros ou omissões de descrição. As ilustrações ou representações em catálogos destinam-se, exclusivamente, à identificação dos bens sujeitos a venda. Considera-se que os compradores aceitam os lotes no estado em que estes se encontram antes da venda em leilão e julgarão, de acordo com seu livre arbítrio, se os lotes correspondem ou não à descrição fornecida.

ART. 32º - Nem a “Bidding Leilões”, nem os seus representantes, trabalhadores ou colaboradores poderão ser responsabilizados por erros relacionados com a descrição, genuinidade ou autenticidade de

qualquer lote uma vez que nenhuma garantia, a tal respeito, é fornecida nesse sentido pela “Bidding Leilões”, seus representantes, trabalhadores ou colaboradores.

6 – Colocação dos lotes em leilão

ART. 33º - Sempre que um lote é colocado em praça à consignação, a “Bidding Leilões” actuará como agência intermediária cobrando uma comissão acordada previamente com o vendedor. Assim, sobre o preço final do lote, deduz-se a comissão acordada à qual será acrescentado o valor do IVA, calculado à taxa legal em vigor.

ART. 34º - Para que um lote seja admitido a Leilão, os interessados deverão sujeita-lo a uma avaliação prévia, efectuada pela “Bidding Leilões”, seus representantes, trabalhadores ou colaboradores, na qual será determinado o valor base pelo qual irá a leilão. Tal avaliação será levada a cabo nas instalações da “Bidding Leilões” ou através de uma visita ao local onde estes se encontram.

ART. 35º - A “Bidding Leilões” reserva-se o direito de não aceitar quaisquer lotes cuja qualidade ou proveniência considere duvidosa.

ART. 36º - Todos os lotes que incorporem materiais de espécies da fauna e flora selvagens protegidas, têm de ser previamente certificados em conformidade com as disposições da CITES (CONVENÇÃO SOBRE O COMÉRCIO INTERNACIONAL DAS ESPÉCIES DE FAUNA E FLORA SELVAGENS AMEAÇADAS DE EXTINÇÃO), sendo que isso incorre num custo do certificado que é feito através do ICNB.

ART. 37º - O transporte dos lotes a colocar em leilão, será sempre da exclusiva responsabilidade do vendedor ou consignatário dos lotes.

7 - Não venda de um bem

ART. 38º - No caso de os lotes não serem arrematados em leilão, o vendedor deverá proceder ao seu levantamento, no prazo máximo de 30 dias a contar do leilão no qual foram incluídas.

ART. 39º - No caso de incumprimento do disposto no artigo anterior, o vendedor expressamente autoriza a “Bidding Leilões” a colocar novamente a peça em praça com uma base de venda 50% inferior à inicial.

ART. 40º - A “Bidding Leilões” reserva-se o direito de proceder à venda fora de leilão de qualquer bem não vendido em leilão, pelo preço mínimo de venda acordado, acrescido da comissão e imposto devidos, a todo o tempo até efectivo levantamento do bem pelo vendedor, a não ser que este, aquando da

celebração do contrato ou posteriormente, tenha indicado de forma expressa à “Bidding Leilões” que apenas pretende vender o bem em leilão.

ART. 41º - Após a venda de um bem e recebida a totalidade do valor da venda, a “Bidding Leilões” obriga-se a entregar ao vendedor a quantia da venda, deduzida das comissões, serviços e impostos que foram devidos 30 dias após a data da realização da última sessão do respectivo leilão, devendo o vendedor contactar a Leiloeira para o efeito.

8 – Comunicação entre as partes

ART. 42º - Toda e qualquer comunicação da “Bidding Leilões” para com os seus clientes designadamente compradores, eventuais licitantes, vendedores, proprietários ou representantes credenciados de quaisquer um dos clientes atrás mencionados, será executada por correio e, se o mesmo for registado, considerar-se-á recebida pelo destinatário 48 horas após a sua expedição

9 - Resolução de conflitos

ART. 43º - Para a resolução de qualquer conflito entre as partes no âmbito do contrato de prestação de serviços celebrado entre as mesmas será competente o foro da Comarca de Lisboa, com expressa renúncia a qualquer outro.



ordem de compra n.º _____

(não escrever neste campo)

Esta ordem para tomar efeito deve ser impressa e enviada para o fax: +351 217 960 925
ou para o email geral@bidding.pt com uma antecedência não inferior a **2 horas** do início do leilão.

Os pedidos para licitar por telefone só serão considerados para lotes com valor base igual ou superior a **€ 30**.

As licitações por telefone ficarão condicionadas à disponibilidade de linhas telefónicas da BIDDING.

A execução das ordens de compra e das Licitações por telefone têm carácter confidencial e de cortesia, pelo que se efetuarão todas as diligências possíveis para o seu cumprimento, não podendo, em caso algum, a BIDDING ser responsabilizada por qualquer negligência, falta ou omissão que possa ocorrer. Uma ordem de licitação telefónica implica que o potencial comprador se obriga, no mínimo, a cobrir o valor de reserva indicado no catálogo.

Após o leilão, o proponente deverá contactar a BIDDING para tomar conhecimento dos resultados das licitações inscritas nesta Ordem de Compra.

Apelido, Nome:			
Morada:			
NIF:	Bilhete de identidade:		
País:		E-mail:	
Telefone (casa):		Fax:	
Telefone (escritório):		Telemóvel:	



ORDEM DE COMPRA (Os limites não incluem comissão e IVA).



LICITAR POR TELEFONE Quero licitar telefonicamente, no dia do leilão, os lotes a seguir indicados.

(Telefone de contacto).

LOTE #	DESCRIÇÃO DO LOTE	LIMITE MÁXIMO (Euros)

Li e aceito as condições negociais. Confirmando as minhas ordens acima e garanto a exactidão da informação precedente. Conheço e aceito integralmente as vossas "Condições Negociais" impressas no catálogo e disponíveis no vosso site. Sendo bem sucedido na compra de algum ou de alguns dos lotes, pagarei uma comissão de 15% sobre o «preço de arrematação», acrescida de 23% de IVA, num total de 18,45%.

Assinatura (obrigatório):

Data: