

# Leilão 20 e 21 2015 Jan



**BIDDING**  
LEILÕES

Bidding Leilões, Lda.  
Avenida Óscar Monteiro Torres, 15B  
1000-214 Lisboa | 21 79 60 678  
[www.bidding.pt](http://www.bidding.pt) | [geral@bidding.pt](mailto:geral@bidding.pt)



## Leilão 13

20 e 21 de Janeiro - 19h30

## Exposição

Sexta-feira, 16 de Janeiro, 10h-21h

Sábado, 17 de Janeiro, 10h-21h

Domingo, 18 de Janeiro, 15h-20h





**481 • Três garrafas e um jarro**

vidro e cristal, séc. XX, pequenos defeitos.

Dim. - 28 cm (garrafa maior)

**Base de licitação: € 30**



**482 • Cinzeiro e duas jarras**

cristal, Europa, séc. XX, pequenos defeitos.

Dim. - 28 cm (jarra maior)

**Base de licitação: € 20**



**483 • Base de centro de mesa "Senhora"**

vidro moldado, séc. XX, pequenos defeitos.

Dim. - 39,5 cm

**Base de licitação: € 20**



**484 • Três copos**

vidro, decorações diversas, séc. XIX, pequenos defeitos.

Dim. - 13,5 cm (o maior)

**Base de licitação: € 20**



**485 • "Elefante" e "Ouriço"**

vidro, séc. XX, pequenos defeitos.

Dim. - 17 cm (elefante)

**Base de licitação: € 20**



**486 • "Patos"**

cinco esculturas em vidro de Murano, séc. XX, pequenos defeitos.

Dim. - 2,5 cm (o maior)

**Base de licitação: € 10**



**487 • Lote de nove peças diversas**

vidro, decorações diversas, séc. XIX e XX, pequenas faltas e defeitos.

Dim. - 29 cm (garrafa maior)

**Base de licitação: € 30**



**488 • Garrafa e balde de gelo**

cristal e metal prateado, Europa, séc. XX, pequenos defeitos.

Dim. - 25 cm (garrafa)

**Base de licitação: € 15**





**489 • Jarro**

vidro colorido gravado, Europa, séc. XX, pequenos defeitos.

Dim. - 20 cm

**Base de licitação:** € 10



**490 • Lote de oito peças diversas**

composto por 3 copos, taça, bomboneira, tinteiro, prato, e frasco, cristal e vidro, séc. XX, pequenos defeitos.

Dim. - 23 x 16 cm (bomboneira)

**Base de licitação:** € 40



**491 • Prato de servir recortado**

casquinha, séc. XX, pequenos defeitos.

Dim. - 35 cm

**Base de licitação:** € 10



**492 • Taça e caixa de pó de arroz**

metal prateado, interior com vidro, séc. XIX/XX.

Dim. - 1 x 7,5 cm (taça)

**Base de licitação:** € 10



**493 • Prato coberto redondo**

casquinha, decoração perlada, séc. XX.

Dim. 15 x 22,5 cm

**Base de licitação:** € 25



**494 • Taça perlada**

metal, séc. XX Dim. - 3 x 14,5 cm

**Base de licitação:** € 10



**495 • Fruteiro**

fio de metal, séc. XX

Dim. - 8,5 x 23 x 23 cm

**Base de licitação:** € 30



**496 • Prato coberto redondo**

com quatro pés, metal, séc. XX, pequenos defeitos

Dim. - 20 x 30,5 x 24 cm

**Base de licitação:** € 40



#### 497 • Duas salvas de pequenas dimensões

metal prateado, séc. XX, marcadas

Dim. - 14 cm

**Base de licitação:** € 10



#### 498 • Caixa com três pés

prata portuguesa, decoração canelada, contraste Águia de Lisboa (1938-1984), marca da ourivesaria MERGULHÃO (Vidal - 48).

Dim. - 9,5 cm

**Base de licitação:** € 70



#### 499 • Paliteiro

estanho prateado, séc. XX, faltas e defeitos.

Dim. - 17 cm

**Base de licitação:** € 50



#### 500 • Espelho de mão, copo, tampa e gargalo de garrafa

casquinha e prata poruguesa, contrastes Javali (1887-1937), inscrição, faltas e defeitos. Dim. - 31 cm (espelho de mão). Peso - 130 grs.

**Base de licitação:** € 20



#### 501 • "Pássaros e flores"

duas aguarelas sobre papel de arroz, Japão, séc. XX, pequenos defeitos.

Dim. - 66,5 x 30 cm (a maior)

**Base de licitação:** € 40



#### 502 • "Orientais"

três esculturas em pau-preto, China, séc. XIX/XX, pequenos defeitos.

Dim. - 40 cm

**Base de licitação:** € 45



#### 503 • Conjunto de seis cálices

porcelana da China, decoração policromada dita de "Mandarim", séc. XX, desgaste na policromia e pequenas esbeixadelas. Dim. - 6 x 5 cm

**Base de licitação:** € 20



#### 504 • Dezasseis pratos rasos

porcelana da China, decoração policromada "Mandarim", séc. XX, pequenos defeitos. Dim. - 24,5 cm

**Base de licitação:** € 50



#### 505 • Travessa

faiança da Fábrica de Miragaia, decoração relevada e a azul "Palácio", portuguesa, séc. XIX (1ª metade), esbeixadelas. Dim. - 27 x 32 cm

**Base de licitação:** € 20



**506 • Bule, taça e três copos de saké**

porcelana da China, decoração a azul, séc. XIX e XX, restauros, falta da tampa do bule, pequenos defeitos. Dim. - 8 cm (bule)

**Base de licitação:** € 20



**507 • Duas caixas para grilos**

porcelana da China, decoração policromada "Figuras orientais", séc. XIX, desgaste na policromia. Dim. - 4,5 x 12 x 6,5 cm (a maior)

**Base de licitação:** € 80



**508 • Covilhete**

porcelana da China, decoração policromada "Figura oriental", séc. XIX, pequenos defeitos. Dim. - 5 x 22,5 x 16,5 cm

**Base de licitação:** € 60



**509 • Prato**

faiança, decoração a azul ao gosto porcelana da China "Jardim com flores", Europa, séc. XVIII, esbeaçadelas. Dim. - 22,5 cm

**Base de licitação:** € 25



**510 • "Borboletas e flores"**

quatro pinturas sobre papel de arroz, China, séc. XX, pequenas faltas e defeitos. Dim. - 11 x 17 cm

**Base de licitação:** € 40



**511 • Candeeiro de mesa**

base em latão e madeira torneada, campanula em vidro fosco, português, séc. XX, pequenos defeitos. Dim. - 40 cm

**Base de licitação:** € 20



**512 • Candeeiro de pé alto**

madeira torneada e bronze relevado, francês, séc. XX, pequenos defeitos. Dim. - 180 cm

**Base de licitação:** € 30



**513 • Par de candeeiros de mesa**

vidro com pingentes, abat-jours em tecido, séc. XX, pequenos defeitos. Dim. - 38 cm

**Base de licitação:** € 30



**514 • Par de candeeiros**

madeira torneada com aplicações em bronze, abat-jours em tecido, séc. XX (anos 40), pequenos defeitos. Dim. - 75 cm

**Base de licitação:** € 60



**515 • Candeeiro de mesa**

metal amarelo e metal pintado, séc. XX (anos 60), pequenos defeitos. Dim. - 50 cm

**Base de licitação:** € 40



**516 • Isqueiro DUPONT**

metal plaqueado, decorado com laca da China negra, francês, séc. XX, com caixa, assinado e marcado. Dim. - 5,8 x 3,4 cm

**Base de licitação:** € 30



**517 • Isqueiro DUPONT**

metal plaqueado, decoração guilhochada, francês, séc. XX, com caixa, marcado. Dim. - 5,8 x 3,4 cm

**Base de licitação:** € 20



**518 • Lote de oito isqueiros diversos**

séc. XX, pequenos defeitos. Dim. - 7 cm (o maior)

**Base de licitação:** € 50



**519 • Lote de seis caixas diversas**

materiais diversos, séc. XX, pequenos defeitos.

Dim. - 11 x 17 cm

**Base de licitação:** € 20



**520 • Lote de 20 embalagens "Nívea"**

metal, séc. XX, defeitos.

Dim. - 1,5 x 7,5 cm

**Base de licitação:** € 20



**521 • Móvel adaptado a escrivaninha com alçado**

romântico, português, séc. XIX/XX, defeitos.

Dim. - 137 x 98 x 57 cm

**Base de licitação:** € 60



**522 • Baú**

couro com pregaria, séc. XIX/XX, pequenos defeitos.

Dim. - 45 x 97 x 48 cm

**Base de licitação:** € 50





**523 • Etagère**

pau-santo e folheado de pau-santo, colunas torneadas, ferragens em metal amarelo, portuguesa, séc. XX, pequenas faltas e defeitos.

Dim. - 90 x 50 x 28 cm

**Base de licitação: € 25**



**524 • Mesa de apoio "Floresta Negra"**

nogueira, vestígios de insectos xilófagos.

Dim. - 79 x 57 cm

**Base de licitação: € 40**



**525 • Baú**

madeira forrada a couro com pregaria, português, séc. XIX, defeitos.

Dim. - 42 x 98 x 44 cm

**Base de licitação: € 20**



**526 • Conjunto de três cadeiras, sendo uma de braços**

estilo renascença, séc.XX, pequenas faltas e defeitos.

Dim. - 121 x 56 x 48 cm (cadeira de braços)

**Base de licitação: € 30**



**527 • Mísula**

madeira entalhada e mármore, portuguesa, séc. XX, pequenas faltas e defeitos.

Dim. - 45 x 100 x 27 cm

**Base de licitação: € 50**



**528 • Armário**

estilo renascença, madeira entalhada e pintada, sé. XX, pequenas faltas e defeitos.

Dim. - 200 x 106 x 42 cm

**Base de licitação: € 40**



**529 • Secretária**

madeira escurecida, séc. XX, pequenas faltas e defeitos.

**Base de licitação: € 30**



**530 • Quatro cadeiras e mesa de apoio**

pau-santo e outras madeiras, assentos em napa e couro, séc. XX, pequenos defeitos.

Dim. - 102 x 43 x 39 cm (cadeira)

**Base de licitação: € 50**





**531 • Máquina fotográfica KODAK e caixa para máquina**  
máquina com estojo em couro, estojo em madeira, séc. XX,  
pequenos defeitos. Dim. - 17,5 x 10 x 5,5 cm  
**Base de licitação: € 30**



**532 • Máquina fotográfica ZEISS**  
estojo em couro, séc. XX, pequenos defeitos.  
Dim. - 8 x 12 x 4,5 cm  
**Base de licitação: € 30**



**533 • Lote de 3 máquinas fotográficas analógicas**  
OLYMPUS SuperZoom, OLYMPUS MultiAFZoom e uma máquina POLAROID  
de fotografia instantânea, pequenos defeitos.  
**Base de licitação: € 50**



**534 • Máquina fotográfica**  
marca RICOH, estojo em couro, séc. XX.  
Dim. - 8,5 x 14 x 9 cm  
**Base de licitação: € 20**



**535 • Balança INCA**  
séc. XX, pequenos defeitos.  
Dim. - 11 x 31 x 21 cm  
**Base de licitação: € 20**



**536 • Aspirador PHILIPS**  
séc. XX, pequenos defeitos.  
Dim. - 22 x 48 x 17 cm  
**Base de licitação: € 20**



**537 • Projector**  
séc. XX (anos 40), com mala, pequenos defeitos.  
Dim. - 30 x 43 x 19 cm (mala)  
**Base de licitação: € 30**



**538 • Rádio Schaub**  
Dim. - 45 x 68 x 27 cm  
**Base de licitação: € 30**



**539 • Lote de diapositivos "Música"**  
séc. XX, pequenos defeitos.  
**Base de licitação: € 10**



**540 • Projector ViewMaster**

séc. XX, pequenos defeitos.

Dim. - 11 x 21 x 17 cm

**Base de licitação:** € 10



**541 • Lote de seis peças diversas**

composto por bandeja, mostardeira, cinzeiro, chávena com pires e caixa, porcelana da Fábrica da Vista Alegre, marcas diversas, séc. XX, pequenos defeitos. Dim. - 38 x 14,5 cm

**Base de licitação:** € 30



**542 • Lote de dez pratos diversos**

porcelana da Fábrica Vista Alegre, decorações diversas, séc. XX, marcadas, pequenos defeitos. Dim. - 26,5 cm (o maior)

**Base de licitação:** € 30



**543 • Caixa e cinzeiro**

porcelana da Fábrica da Vista Alegre, decorações policromada e douradas diversas, séc. XX, marcadas. Dim. - 17 x 17 cm (cinzeiro)

**Base de licitação:** € 20



**544 • Bilheteira**

porcelana da Fábrica da Vista Alegre, decoração grisaille, séc. XX, marcada.

Dim. - 23 x 18,5 cm

**Base de licitação:** € 20



**545 • Prato de torradas**

porcelana da Fábrica da Vista Alegre, decoração policromada "Armas de Portugal", português, marcado.

Dim. - 24 cm

**Base de licitação:** € 20



**546 • Talha**

porcelana da Fábrica da Vista Alegre, decoração Imari, séc. XX, marcada, falta e defeito na tampa. Dim. - 35,5 cm

**Base de licitação:** € 10



**547 • Par de floreiras de parede "Cornucópias"**

porcelana da Fábrica da Vista Alegre, decoração policromada "Flores", séc. XX, marcadas, pequenos defeitos.

Dim. - 24 cm

**Base de licitação:** € 100



**548 • Duas chávenas, um prato armoriado e uma taça**  
porcelana da Fábrica da Vista Alegre, decorações diversas, séc. XX, marcadas de diferentes períodos.

Dim. - 7 x 16 cm (taça)

**Base de licitação:** € 30



**549 • Cinco potes**

porcelana da Fábrica da Vista Alegre, decorações policromadas "Armoredas", séc. XX, marcados.

Dim. - 21 cm

**Base de licitação:** € 100



**550 • Terrina**

porcelana da Fábrica da Vista Alegre, marca nº 31 (1924-1947), decoração monocroma a branco, pequenos defeitos.

im. - 16 x 35 x 22 cm

**Base de licitação:** € 20



**551 • Duas peanhas**

madeira entalhada, pintada e dourada, séc. XIX, defeitos.

Dim. - 16 x 17 x 17 cm

**Base de licitação:** € 50



**552 • Coluna**

madeira entalhada, policromada e dourada, pequenos defeitos.

Dim. - 76 x 26 cm

**Base de licitação:** € 10



**553 • Quatro missais, quatro Bíblias, terços e dois Cristos**

séc. XX, pequenos defeitos.

Dim. - 35 x 23 cm (Cristo maior)

**Base de licitação:** € 30



**554 • Dois paramentos**

tecido, bordado a fio de prata, séc. XIX/XX, pequenas faltas e defeitos.

Dim.- 130 x 24 cm

**Base de licitação:** € 50



**555 • "Cristo"**

madeira entalhada, pintada e dourada, resplendor em prata, português, séc. XIX/XX, pequenos defeitos.

Dim. - 69 x 41 cm

**Base de licitação:** € 40



**556 • "Santo António com o Menino"**

escultura em madeira e "Menino" em osso, português, séc. XVIII/XIX, defeitos. Dim. - 23 cm

**Base de licitação:** € 40



**557 • "Cristo crucificado"**

escultura em madeira, crucifixo em acrílico, séc. XVIII/XIX, defeitos. Dim. - 40 x 39 cm (Cristo)

**Base de licitação:** € 80



**558 • Candeeiro de mesa "Pinha"**

madeira entalhada e dourada, base em mármore, séc. XIX, base partida e colada, faltas e defeitos. Dim. - 40,5 cm

**Base de licitação:** € 25



**559 • Tocheiro**

madeira entalhada, policromada e dourada, português, séc. XX, electrificado, pequenos defeitos. Dim. - 151 x 57 cm

**Base de licitação:** € 50



**560 • Missal**

encadernação em couro, aplicações em metal amarelo, português, séc. XIX, faltas e defeitos. Dim. - 12,5 x 8,5 x 3 cm

**Base de licitação:** € 30



**561 • Tinteiro**

estilo D. Maria, latão, português, séc. XIX, pequenos defeitos. Dim. - 13,5 x 25 x 16 cm

**Base de licitação:** € 25



**562 • "Garça"**

metal amarelo, séc. XX, pequenos defeitos. Dim. - 56 cm

**Base de licitação:** € 25



**563 • Par de castiçais**

bronze, franceses, séc. XIX, pequenos defeitos. Dim. - 39,5 cm

**Base de licitação:** € 100





**564 • Cafeteira**

alpaca, pomo e pega em madeira, séc. XX, pequenos defeitos.

Dim. - 23 cm

**Base de licitação:** € 10



**565 • Placa "Edifício"**

metal amarelo, decoração em esmalte policromado, Oriente, séc. XX, pequenos defeitos.

Dim. - 20,5 x 8 cm

**Base de licitação:** € 20



**566 • Três molduras e jarra**

metal amarelo relevado, séc. XX, pequenos defeitos.

Dim. - 40 x 29 cm (a maior)

**Base de licitação:** € 20



**567 • Par de chenets**

estilo Jorge III, metal amarelo, pequenos defeitos.

Dim. - 38,5 x 32 x 15 cm

**Base de licitação:** € 60



**568 • Tres sinetas e três castiçais**

cobre e latão, séc. XX, pequenos defeitos.

Dim. - 21 cm

**Base de licitação:** € 25



**569 • Três suportes**

bronze dourado relevado, séc. XX, pequenos defeitos.

Dim. - 13 cm

**Base de licitação:** € 20



**570 • Sino**

ferro, séc. XX, pequenos defeitos.

Dim. - 18 cm (sino)

**Base de licitação:** € 10

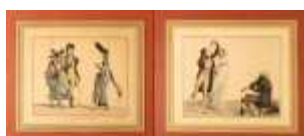


**571 • Duas fotografias antigas**

séc. XX, pequenos defeitos.

Dim. - 47 x 39 cm (a maior)

**Base de licitação:** € 10



**572 • "Les Merveilleuses" e "La folie du jour"**

par de litografias, coloridas sobre papel, francesas, séc. XIX, manchas de humidade Dim. - 33 x 39 cm

**Base de licitação:** € 40



**573 • Três litografias e uma moldura**

temas diversos, Europa, séc. XX.

**Base de licitação:** € 20



**574 • Nú - Desenho de academia**

desenho a carvão sobre papel, pequenos defeitos.

Dim. - 48 x 31,54 cm

**Base de licitação:** € 35



**575 • Nú - Desenho de academia**

desenho a carvão sobre papel, datado de 1849, pequenos defeitos.

Dim. - 45 x 33 cm

**Base de licitação:** € 35



**576 • Nú - Desenho de academia**

desenho a carvão sobre papel, pequenos defeitos.

Dim. - 112 x 72 cm

**Base de licitação:** € 35



**577 • "Largo Camões - Lisboa" - MOTA URGEIRO - SÉC. XX**

óleo sobre madeira, assinado.

Dim. - 23 x 29 cm

**Base de licitação:** € 150



**578 • "Sem título" - AMARAL - SÉC. XX**

serigrafia sobre papel, assinada, datada de 1989 e numerada 183/200.

Dim. - 27 x 31 cm

**Base de licitação:** € 30



**579 • "Sem título", FIGUEIREDO SOBRAL - SÉC. XX**

serigrafia sobre papel, numerada 33/45, assinada.

Dim. - 22 x 68 cm

**Base de licitação:** € 40



**580 • "Sem título", PIERRE HENRY - SÉC. XX**

dois óleos sobre madeira, assinados e datados de 53 e 62.

Dim. - 75 x 35 cm

**Base de licitação:** € 120



**581 • Alfinete oval**

prata cravejada com strass, aplicação de miniatura "Senhora", séc. XX defeitos.

Dim. - 4 x 3 cm

**Base de licitação:** € 20



**582 • Anel "Folhas"**

prata polida e fosca, séc. XX, marca de 925 milésimas.

Peso - 7 grs.

**Base de licitação:** € 15



**583 • Anel**

Art Déco, ouro e prata, cravejado com duas placas de ónix.

Peso - 6,6 grs.

**Base de licitação:** € 120



**584 • Escultura "Caravela"**

filigrana de prata dourada portuguesa, aplicações de esmaltes policromados, séc. XX, amolgadelas. Dim. - 24,5 cm. Peso - 171 grs.

**Base de licitação:** € 50



**585 • Três relógios**

relógio de bolso, relógio de pulso "Cartier" e de mesa, metal plaqueado, dourado e prateado, movimento a quartz e mecânico, séc. XX, mecanismo necessita de revisão.

**Base de licitação:** € 20



**586 • Relógio de pulso**

caixa e bracelete em prata, movimento a quartz a necessitar de revisão.

**Base de licitação:** € 10



**587 • Colar e alfinete**

ouro e prata cravejados com marcassites e vidros.

Peso - 9,5 grs.

**Base de licitação:** € 10



**588 • Pedente "Flor"**

prata dourada, contraste Águia.

Peso - 5,9 grs.

**Base de licitação:** € 5



**589 • Alfinete, tesoura, dedal, agulheiro e argola de guardanapo**  
prata a prata dourada, contraste Águia.

Peso bruto - 33,5 grs.

**Base de licitação:** € 10



**590 • Relógio de pulso CAUNY**

movimento mecânico (necessita de revisão),  
caixa em metal plaqueado, bracelete em pele, séc.XX.

**Base de licitação:** € 40



**591 • Estojos de toilette**

francês, séc. XX, pequenos defeitos.

Dim. - 6,5 x 36 x 26,5 cm

**Base de licitação:** € 20



**592 • Vaso com flores**

materiais diversos, séc. XX, faltas e defeitos.

Dim. - 19 cm

**Base de licitação:** € 20



**593 • Guitarra**

séc. XX, pequenos defeitos.

Dim. - 73 cm

**Base de licitação:** € 40



**594 • Lote de sete leques**

materiais diversos, séc. XX, faltas e defeitos.

Dim. - 35,5 cm (o maior)

**Base de licitação:** € 50



**595 • Lote de leques diversos**

séc. XX, pequenos defeitos.

Dim. - 23 cm

**Base de licitação:** € 10



**596 • Caneca**

vidro opalino, decoração policromada "Reserva com senhor",  
Europa, séc. XX, pequenos defeitos. Dim. - 10,5 cm

**Base de licitação:** € 10



**597 • Par de floreiras**

biscuit, séc. XX, faltas e defeitos.

Dim. - 20 cm

**Base de licitação:** € 20





**598 • Relógio**

escultura em biscuit, Europa, séc. XX, faltas e defeitos.

Dim. - 24 x 25 x 12 cm

**Base de licitação:** € 25



**599 • "Meninos"**

escultura em biscuit, séc. XX, pequenos defeitos.

Dim. - 20 cm

**Base de licitação:** € 20



**600 • "Senhor e miniatura",**

escultura em porcelana, marcada Lladrò, séc. XX, pequenos defeitos.

Dim. - 36 cm

**Base de licitação:** € 80



**601 • Par de vitrines**

estilo D. Maria, portuguesas, séc. XX, faltas e pequenos defeitos.

Dim. - 115 x 99 x 31 cm

**Base de licitação:** € 150



**602 • Sofá**

pele, séc. XX, pequenos defeitos.

Dim. - 72 x 130 x 68 cm

**Base de licitação:** € 20



**603 • Par de sofás de orelhas**

estofados a tecido "Flores", séc. XX,

vestígios de insectos xilófagos, pequenos defeitos.

Dim. - 102 x 87 x 80 cm

**Base de licitação:** € 40



**604 • Cama**

madeira entalhada, séc. XX.

Dim.- 132 x 192 x 118 cm

**Base de licitação:** € 15



**605 • Cabide**

séc. XX, pequenas faltas e defeitos.

Dim. - 120 x 47 x 33 cm

**Base de licitação:** € 10



**606 • Armário de pequenas dimensões**  
madeira pintada, séc. XX, pequenos defeitos.  
Dim. - 46 x 60 x 17 cm  
**Base de licitação: € 20**



**607 • Cômoda**  
estilo D. Maria, mogno, puxadores com madrepérola, séc. XX, pequenos defeitos. Dim. - 90 x 115 x 60 cm  
**Base de licitação: € 80**



**608 • Cantoneira**  
séc. XX, pequenas faltas e defeitos.  
Dim. - 113 x 68 x 38 cm  
**Base de licitação: € 30**



**609 • Armário louceiro**  
madeira, corpo superior com portas em vidro, português, séc. XX, pequenos defeitos.  
Dim. - 207 x 190 x 51  
**Base de licitação: € 60**



**610 • Par de cadeiras**  
madeira entalhada, assento estofado a veludo, portuguesas, séc. XX, pequenos defeitos.  
Dim. - 92 x 50 x 44 cm  
**Base de licitação: € 15**



**611 • "The Truants"**  
litografia colorida sobre papel, séc. XIX/XX, pequenos defeitos.  
Dim. - 76 x 91 cm  
**Base de licitação: € 50**



**612 • "Cena de interior"**  
litografia colorida sobre papel, séc. XIX/XX, pequenos defeitos.  
Dim. - 65 x 73 cm  
**Base de licitação: € 30**



**613 • "D. Miguel"**  
gravura sobre papel, séc. XIX/XX, pequenos defeitos.  
Dim. - 24,5 x 17 cm  
**Base de licitação: € 30**



**614 • "The Farmer Visit"**

gravura colorida, séc. XIX/XX, pequenos defeitos.

Dim. - 57 x 53 cm

**Base de licitação:** € 10



**615 • "Marinha" - GIRAUD - SÉC. XX**

óleo sobre contraplacado, assinado.

Dim. - 49 x 89 cm

**Base de licitação:** € 50



**616 • "Vista de Paris"**

óleo sobre tela, assinado.

Dim. - 50 x 39 cm

**Base de licitação:** € 50



**617 • "Retrato de menina", MANUEL GUIMARÃES DOS REYS SANTOS**

óleo sobre contraplacado, assinado.

Dim. - 60 x 51 cm

**Base de licitação:** € 200



**618 • Espelho**

madeira entalhada e dourada, português, séc. XIX, faltas e defeitos.

im. - 77,5 x 68 cm

**Base de licitação:** € 30



**619 • Espelho**

madeira entalhada e dourada, séc. XX, pequenos defeitos.

Dim. - 123 x 60 cm

**Base de licitação:** € 50



**620 • "Messias" - JUSTINO ALVES - SÉC. XX**

serigrafia sobre papel, numerada 138/150, datada de 1981.

Dim. - 48 x 34 cm

**Base de licitação:** € 50



**621 • Par de saleiros em estanho**

estanho, almas em vidro, séc. XX, defeitos.

Dim. - 4 x 7 cm

**Base de licitação:** € 10



**622 • Par de "Galos"**

esculturas em metal, Europa, séc. XX, pequenos defeitos.

Dim. - 27 cm

**Base de licitação: € 70**



**623 • Tacho antigo**

latão, português, amolgadelas.

Dim. - 14 x 34,5 cm

**Base de licitação: € 20**



**624 • Tacho**

latão, português, séc. XX, amolgadelas, pequenos defeitos.

Dim. - 23 x 36 cm

**Base de licitação: € 20**



**625 • Dois cachepots**

latão, portugueses, séc. XX, amolgadelas.

Dim. - 13 x 16,5 cm (o maior)

**Base de licitação: € 10**



**626 • Cinco medidas, palmatória, cálice e dois jarros**

estanho, séc. XIX e XX, pequenos defeitos.

Dim. - 27 cm (jarro maior)

**Base de licitação: € 30**



**627 • Sete cestos**

metal amarelo, pequenos defeitos.

Dim. - 30 x 32 cm

**Base de licitação: € 20**



**628 • Quatro medidas**

cobre martelado, Europa, séc. XX, pequenas amolgadelas.

Dim. - 20 cm

**Base de licitação: € 25**



**629 • Oito bases de copo octogonais**

metal pratedo, séc. XX.

Dim. - 10,5 x 10,5 cm

**Base de licitação: € 20**



**630 • 9 marcadores pequenos, 8 marcadores grandes e 2 taças**

estanho, portugueses, séc. XX, pequenos defeitos.

Dim. - 27 cm (marcadores maiores)

**Base de licitação: € 30**



**631 • Três cinzeiros**

cristal de ametista, séc. XX, um com defeito.

Dim. - 16 (o maior)

**Base de licitação: € 30**





**632 • Ametista**

pequenos defeitos.

Dim. - 33 x 20 cm

**Base de licitação:** € 20



**633 • Par de serra-livros**

Geodo de ametista, pequenos defeitos.

Dim. - 13,5 x 12 x 6 cm

**Base de licitação:** € 20



**634 • Par de jarras**

mármore, séc. XX, pequenos defeitos.

Dim. - 20,5 x 15 cm

**Base de licitação:** € 25



**635 • "Meninos"**

três esculturas em biscuit, decorações policromadas, séc. XX, pequenas faltas e defeitos. Dim. - 6 cm (a maior)

**Base de licitação:** € 10



**636 • Par de pratos de torradas**

porcelana da Fábrica da Vista Alegre, marca nº 22 (1881-1921), decoração polcromada e dourada "Paisagem", desgaste no dourado.

Dim. - 26 cm

**Base de licitação:** € 35



**637 • Paliteiro "Javali"**

porcelana possivelmente da Fábrica da Vista Alegre, séc. XIX/XX, defeitos.

Dim. - 9 x 13 x 7 cm

**Base de licitação:** € 20



**638 • Paliteiro "Puttis"**

decoração policromada, porcelana possivelmente da Fábrica da Vista Alegre, séc. XIX/XX, defeitos. Dim. - 10 cm

**Base de licitação:** € 20



**639 • Paliteiro "Homem com trombone"**

decoração policromada, porcelana da Fábrica da Vista Alegre, marca nº 21 (1881-1921), defeitos. Dim. - 10 cm

**Base de licitação:** € 20



**640 • Quatro pratos diversos**

porcelana, decorações diversas, séc. XX, pequenos defeitos.

Dim. - 21 cm (o maior)

**Base de licitação:** € 20



**641 • Lamelofone**

madeira entalhada e ferro, arte africana, séc. XX, pequenos defeitos.

Dim. - 19 x 9,5 cm

**Base de licitação:** € 10



**642 • "Figura"**

fragmento de escultura em barro, arte africana, séc. XX, defeitos.

Dim. - 35 cm

**Base de licitação:** € 80



**643 • Jarra**

marfim, séc. XX, pequenos defeitos.

Dim. - 25,5 cm

**Base de licitação:** € 60



**644 • "Figura feminina"**

madeira entalhada, Guiné Bissau, séc. XX, pequenos defeitos.

Dim. - 40,5 cm

**Base de licitação:** € 10



**645 • Três esculturas e par de jarras**

marfim e madeira, séc. XX, pequenos defeitos.

Dim. - 19,cm (a maior)

**Base de licitação:** € 100



**646 • Placa**

madeira entalhada, Brasil, séc. XX, pequenos defeitos.

Dim. - 66 x 29 cm

**Base de licitação:** € 5



**647 • "Totem"**

escultura em madeira entalhada, africana, séc. XX, pequenos defeitos.

Dim. - 60,5 x 13 x 11 cm

**Base de licitação:** € 50



**648 • Par de "Máscaras"**

esculturas em madeira, africanas, séc. XX, pequenos defeitos.

Dim. - 49 cm (a maior)

**Base de licitação:** € 60



**649 • Lote de peças diversas**

lanças e bastões, entre outros, africanas, séc. XX, defeitos.

Dim. - 102 cm (arco)

**Base de licitação:** € 10



**650 • Três esculturas**

madeira entalhada, arte africana, séc. XX, defeitos.

Dim. - 23 cm (a maior)

**Base de licitação:** € 10



**651 • Armário roupeiro**

estilo Império, aplicações em metal, séc. XX, pequenas faltas e defeitos.

Dim. - 221 x 110 x 53 cm

**Base de licitação:** € 80



**652 • Cantoneira**

pau-santo com torneados, portuguesa, séc. XIX, faltas e defeitos.

Dim. - 138 x 70 x 45 cm

**Base de licitação:** € 30



**653 • Par de mesas de apoio**

metal amarelo, tampos em vidro, pequenos defeitos.

Dim. - 82 x 50 cm

**Base de licitação:** € 20



**654 • Espelho de toucador de pequenas dimensões**

madeira com embutidos, séc. XX, pequenos defeitos.

Dim. - 33,5 x 23 x 16 cm

**Base de licitação:** € 40



**655 • Mesa de apoio com gavetas**

pau-santo e folheado de pau-santo, português, séc. XX, pequenos defeitos.

Dim. - 72 x 42 x 54 cm

**Base de licitação:** € 40



**656 • Cadeira de baloiço**

madeira, assento e costas em palhinha, portuguesa, séc. XX, pequenos defeitos.

Dim. - 98 x 53 x 86 cm

**Base de licitação:** € 40



**657 • Cômoda**

madeira entalhada, aplicações em metal amarelo, portuguesa, séc. XX, pequenas faltas e defeitos.

Dim. - 86 x 104 x 50 cm

**Base de licitação:** € 20



**658 • Seis cadeiras**

assento em palhinha, pequenas faltas e defeitos.

Dim. - 87 x 46 x 41cm

**Base de licitação:** € 80



**659 • Par de cadeiras**

Napoleão III, madeira com embutidos em madrepérola, decoração dourada "Flores", assentos em palhinha, francesas, séc. XIX, pequenos defeitos, vestígios de insectos xilófagos. Dim. - 86 x 41 x 38 cm

**Base de licitação:** € 60



**660 • Arca de pequenas dimensões**

madeira, ferragens em metal amarelo, séc. XX, pequenas faltas e defeitos.

Dim. - 42 x 72 x 37 cm (com suporte)

**Base de licitação:** € 30



**661 • Três taças**

vidro da Marinha Grande, portuguesas, séc. XX, pequenos defeitos.

Dim. - 13 x 20 cm

**Base de licitação:** € 40



**662 • Solitário**

vidro colorido moldado, Europa, séc. XX, pequenos defeitos.

Dim. - 64,5 cm

**Base de licitação:** € 15



**663 • Taça**

vidro de Murano, base em madeira, séc. XX, pequenos defeitos.

Dim. - 36 cm (total)

**Base de licitação:** € 10



**664 • Par de espadas**

vidro de murano, punhos em vidro roxo, Itália, séc. XIX/XX, uma com faltas no punho, partida e colada.

Dim. - 102 cm

**Base de licitação:** € 40





**665 • Jarra e cinzeiro**

vidro, séc. XX (anos 70), pequenos defeitos.

Dim. - 15 cm (jarra)

**Base de licitação:** € 10



**666 • Par de lanternas**

bronze e vidro, séc. XX (inícios), pequenos defeitos.

Dim. - 24 x 13 cm

**Base de licitação:** € 30



**667 • Lustre**

metal com pingentes, séc. XX, pequenas faltas e defeitos.

Dim. - 90 x 60 cm

**Base de licitação:** € 150



**668 • Lanterna de tecto**

latão, séc. XX, pequenas faltas e defeitos.

Dim. - 52 cm

**Base de licitação:** € 15



**669 • Lustre de oito lumes**

metal amarelo, vidro e cristal, séc. XX, pequenas faltas e defeitos.

Dim. - 75 cm

**Base de licitação:** € 30



**670 • Lustre**

vidro e cristal, Europa, séc. XX, pequenas faltas e defeitos.

Dim. - 110 x 60 cm

**Base de licitação:** € 40



**671 • Anel**

ouro e prata, cravejado com jadeíte e diamantes talhe rosa.

Peso - 13,8 grs.

**Base de licitação:** € 240



**672 • Par de brincos "Folha"**

prata trabalhada, séc. XX, marca de 925 milésimas.

**Base de licitação:** € 10



**673 • Anel "Flores"**

prata polida e fosca, séc. XX, marca de 925 milésimas.

Peso - 11 grs.

**Base de licitação:** € 20



**674 • Pulseira**

placas de jade, séc. XX/XXI.

**Base de licitação:** € 10



**675 • Pulseira**

placas de jade, séc. XX/XXI.

**Base de licitação:** € 10



**676 • Pulseira com medalha**

prata, contraste Águia.

Peso - 18,8 grs.

**Base de licitação:** € 10



**677 • Alfinete**

prata com marcasites, contraste Águia.

Peso - 6 grs.

**Base de licitação:** € 5



**678 • Três anéis**

ouro e prata, cravejados com safiras, um com gravação "Associação de Escuteiros de Portugal"

Peso - 6,7 grs.

**Base de licitação:** € 120



**679 • Anel e fio com cruz**

ouro cravejado com rubis e 21 diamantes em talhe de brilhante.

Peso - 15,5 grs.

**Base de licitação:** € 300



**680 • Três alfinetes**

ouro. Peso - 11 grs.

**Base de licitação:** € 200



**681 • Bule e leiteira**

casquinha, séc. XX, marcados, defeitos.

Dim. - 19,5 cm (bule)

**Base de licitação: € 20**



**682 • "Menina"**

escultura de pequenas dimensões, metal prateado, base em mármore, séc. XX, pequenos defeitos.

Dim. - 11 cm

**Base de licitação: € 20**



**683 • Salva de pé alto**

metal prateado, decoração gravada, séc. XX.

Dim. - 8 x 26 cm

**Base de licitação: € 10**



**684 • Caixa para gravatas**

madeira, aplicações em prata, séc. XX, pequenos defeitos.

Dim. - 7 x 36 x 13,5 cm

**Base de licitação: € 30**



**685 • Tinteiro**

prata inglesa, frascos em cristal, marcado. Dim. - 11 x 24,5 x 17,5 cm;

Peso - 477 grs. (bandeja)

**Base de licitação: € 60**



**686 • Quatro colheres e faca de peixe**

metal, prata branca e dourada, decoração relevada e esmaltada, Europa, séc. XIX/XX. Peso prata - 164,9 grs.

**Base de licitação: € 20**



**687 • Prato de servir**

metal niquelado, Europa, séc. XX, faltas.

Dim. - 32 cm

**Base de licitação: € 10**



**688 • Porta retratos DUPONT**

prata francesa guilhoçada, séc. XX, marcado.

Dim. - 4 x 4 cm

Peso - 36,7 grs.

**Base de licitação: € 20**



**689 • Cinco salvas diversas de pequenas dimensões**

em metal prateado, bordo riscado, séc. XX.

Dim. - 11,5 cm

**Base de licitação: € 10**



**690 • Sete lavabos**

metal niquelado, decoração perlada, séc. XX, pontos de oxidação.

Dim. - 5,5 x 11 cm

**Base de licitação: € 15**



**691 • "Sem título", FIGUEIREDO SOBRAL - SÉC. XX**

serigrafia sobre papel, numerada 12/45, assinada.

Dim. - 22 x 68 cm

**Base de licitação: € 40**



**692 • "Marinha"**

serigrafia sobre papel, numerada 4/6, assinada Maria Poção (?),  
datada de 1974. Dim. - 52 x 42 cm

**Base de licitação: € 50**



**693 • "Sintra", MÁRIO SALVADOR - SÉC. XX**

aguarela sobre papel, assinada.

Dim. - 46 x 66,5 cm

**Base de licitação: € 200**



**694 • "Sem título" - ALBINO MOURA - SÉC. XX**

técnica mista sobre papel, assinada.

Dim. - 57 x 70 cm

**Base de licitação: € 130**



**695 • "Sintra", MANUEL GUIMARÃES DOS REYS SANTOS**

aguarela sobre papel, assinado e datado de 1941.

Dim. - 17 x 12,5 cm

**Base de licitação: € 60**



**696 • "Pescadores", MANUEL GUIMARÃES DOS REYS SANTOS**

aguarela sobre papel, assinado e datado de 1941.

Dim. - 21 x 13,5 cm

**Base de licitação: € 60**



**697 • "Paisagens"**

duas aguarelas sobre papel, séc. XX, assinatura não identificada.

Dim. - 10 x 27,5 cm (a maior)

**Base de licitação: € 40**



**698 • "Mar com rochas", EDUARDO ALVES - SÉC. XX**

óleo sobre contraplacado, assinado e datado no verso de 1994.

Dim. - 10 x 14 cm

**Base de licitação: € 60**





**699 • "Igreja"**

óleo sobre tela, séc. XX, assinatura não identificada.

Dim. - 39 x 46,5 cm

**Base de licitação: € 20**



**700 • "São João" - AUGUSTO BARROS - SÉC. XX**

técnica mista sobre tela, assinada e datada no verso de 1992.

Dim. - 40 x 29 cm.

**Base de licitação: € 250**



**701 • Dois faqueiros diversos**

casquinha e osso, com estojos, ingleses, séc. XX, faltas e defeitos.

Dim. - 22 cm (faca)

**Base de licitação: € 5**



**702 • Serviço de copos**

composto por 11 copos de água, 8 de vinho branco, 11 de vinho tinto, 11 de licor, 11 de digestivo e 10 taças de champanhe, vidro, decoração gravada "Grinaldas", séc. XX, pequenos defeitos. Dim. - 15,5 cm (copo de água)

**Base de licitação: € 80**



**703 • Parte de serviço de copos**

composto por 3 copos de água e 11 de vinho, cristal, decoração gravada, séc. XX, um lascado, pequenos defeitos. Dim. - 15,5 cm (copo de água)

**Base de licitação: € 20**



**704 • Conjunto de 12 chávenas com pires e 12 pratos de bolo**

porcelana da Fábrica da Vista Alegre, marca nº 32 (1947-1968), decoração azul e dourado, pequenos defeitos. Dim. - 17 cm (prato de bolo)

**Base de licitação: € 30**



**705 • Serviço de casa de jantar**

composto por 24 pratos rasos, 12 de sopa, 12 de sobremesa e 12 de pão, porcelana da Fábrica da Vista Alegre, marca nº 32 (1947-1968), decoração monocroma creme e ouro. Dim. - 24 cm (pratos rasos)

**Base de licitação: € 40**



**706 • Candeeiro de pé**

bronze e mármore, séc. XX, pequenas faltas e defeitos.

Dim. - 155 x 35 cm

**Base de licitação: € 40**



**707 • Candeeiro a petróleo**

metal relevado, tulipa em vidro fosco com decoração gravada, séc. XX (inícios), pequenos defeitos.

Dim. - 65 cm

**Base de licitação: € 30**



**708 • Par de candeeiros de mesa**

metal prateado, com abat-jours, séc. XX, pequenos defeitos.

Dim. - 46 cm

**Base de licitação: € 20**



**709 • Castiçal de quatro lumes**

metal relavado "Menino", pingentes em vidro,

Europa, séc. XX, pequenos defeitos. Dim. - 43,5 cm

**Base de licitação: € 30**



**710 • Candeeiro**

bronze, abat-jour verde, séc. XX, pequenos defeitos.

Dim. - 193 x 55 cm

**Base de licitação: € 30**



**711 • Baú**

madeira forrada a couro com pregaria, ferragens em ferro, português, séc. XIX, defeitos. Dim. - 46 x 108 x 49 cm

**Base de licitação: € 30**



**712 • Escritório de viagem**

madeira com embutidos, séc. XX, faltas defeitos.

Dim. - 13 x 37,5 x 23 cm

**Base de licitação: € 30**



**713 • Par de cadeiras**

estilo Império, com palhinha, aplicações em metal amarelo, vestígios de insectos xilófagos.

Dim. - 86 x 46 x 41 cm

**Base de licitação: € 50**



**714 • Banco**

madeira torneada, assento em tecido, séc. XX,

pequenas faltas e defeitos. Dim. - 40 x 48 x 38 cm

**Base de licitação: € 10**



**715 • Cadeira estofada**

madeira torneada, restauro numa das pernas, séc. XX, pequenas faltas e defeitos. Dim. - 86 x 43 x 43 cm

**Base de licitação:** € 10



**716 • Porta pautas**

madeira, puxador em metal amarelo, séc. XX, pequenos defeitos. Dim. - 85 x 46 x 37 cm

**Base de licitação:** € 30



**717 • Vitrine**

estilo Luís XV, madeira com embutidos e aplicações em bronze. Dim. - 136 x 72 x 36 cm

**Base de licitação:** € 80



**718 • Espelho toucador**

estilo Império, madeira e folheado de madeira, séc. XX, pequenas faltas e defeitos. Dim. - 65 x 64 x 37 cm

**Base de licitação:** € 50



**719 • Porta-revistas**

madeira, português, séc. XX, pequenos defeitos. Dim. - 52 x 55 x 27 cm

**Base de licitação:** € 60



**720 • Bengaleiro**

metal amarelo relevado, com espelho incorporado, séc. XX, pequenos defeitos. Dim. - 29 x 54 x 23 cm

**Base de licitação:** € 20



**721 • Cachimbo**

metal amarelo, indiano, séc. XX, pequenos defeitos. Dim. - 34,5 cm

**Base de licitação:** € 20



**722 • Caixa guarda-jóias**

madeira com aplicações em metal amarelo, interiores forrados a tecido, China, séc. XX, pequenos defeitos. Dim. - 28 x 18,5 x 15 cm

**Base de licitação:** € 40



**723 • Taça e caixa**

taça em metal e caixa lacada, Oriente, séc. XX, pequenos defeitos.

Dim. - 8,5 x 25 cm (taça)

**Base de licitação: € 20**



**724 • "Figura feminina"**

escultura em osso patinado, base em madeira, China, séc. XX, pequenas faltas e defeitos. Dim. - 17,5 cm

**Base de licitação: € 30**



**725 • Caixa com jogo majhong**

caixa em madeira, peças em osso, séc. XX, pequenas faltas e defeitos.

Dim. - 18,5 x 26 x 17 cm

**Base de licitação: € 50**



**726 • "Figuras orientais femininas"**

placa em madeira entalhada com placas em marfim com decoração pintada, China, séc. XX, pequenos defeitos.

Dim. - 19 x 27,5 cm

**Base de licitação: € 100**



**727 • Cacho**

marfim, séc. XX, uma das folhas solta.

Dim. - 13,5 cm

**Base de licitação: € 40**



**728 • Jarra**

porcelana da China, decoração a azul "Flores", séc. XX (inícios), bordo restaurado.

Dim. - 47 cm

**Base de licitação: € 80**



**729 • Prato coberto**

porcelana da China, decoração a azul "Paisagens orientais", séc. XIX/XX, pequenos defeitos.

Dim. - 6,5 x 25,5 x 20 cm

**Base de licitação: € 30**



**730 • Travessa oval**

porcelana da China, decoração "Celadon" e azul, séc. XIX/XX, pequenos defeitos. Dim. - 27 x 22 cm

**Base de licitação: € 30**



**731 • Tapete de pequenas dimensões**

fio de lã policromado, ao gosto oriental, séc. XX, pequenos defeitos.

Dim. - 144 x 62 cm

**Base de licitação: € 10**





**732 • Fragmento de tapete**

séc. XVIII, faltas e defeitos.

Dim. - 157 x 117 cm

**Base de licitação:** € 20



**733 • Tapete de grandes dimensões**

fio de lã, decoração polícromada "Flores", séc. XX, pequenos defeitos.

Dim. - 350 x 240 cm

**Base de licitação:** € 20



**734 • Cinco miniaturas**

cristal com aplicações em prata, séc. XX, alguns marcados Swarovski.

Dim. - 5 cm (o maior)

**Base de licitação:** € 40



**735 • Cinco miniaturas**

cristal e aplicações em prata, séc. XX, alguns marcados Swarovski.

Dim. - 3,5 cm (o maior)

**Base de licitação:** € 50



**736 • Doze miniaturas**

cristal, séc. XX, alguns marcados Swarovski.

Dim. - 3,5 cm (o maior)

**Base de licitação:** € 30



**737 • Duas garrafas e uma jarra**

vidro e cristal, aplicações em metal, Europa, séc. XX, falta de uma das tampas, pequenos defeitos. Dim. - 36 cm (a garrafa maior)

**Base de licitação:** € 15



**738 • Lustre de grandes dimensões**

metal amarelo com pingentes, séc. XX, pequenos defeitos.

Dim. - 98 x 75 cm

**Base de licitação:** € 80



**739 • Lustre de cinco lumes**

metal amarelo, séc. XX, pequenos defeitos.

Dim. - 85 x 65 cm

**Base de licitação:** € 30



**740 • Plafonier**

vidro e cristal lapidado, Europa, séc. XX.

Dim. - 43 cm

**Base de licitação:** € 40



**741 • Covilhete**

faiança, marcado Minerva, séc. XX, pequenos defeitos.

Dim. - 3,5 x 20 x 13 cm

**Base de licitação: € 15**



**742 • Três taças**

loça de Sacavém, decorações policromadas "Bébé", séc. XX (inícios), cabelos e defeitos. Dim. - 7 x 10 cm (a maior)

**Base de licitação: € 10**



**743 • Base de galheteiro**

faiança de Viana, decoração policromada "Flores", séc. XIX/XX, marcado, restauros, pequenos defeitos. Dim. - 22 cm

**Base de licitação: € 20**



**744 • Jarra**

barro vidrado, decoração relevada monocroma a castanho, Caldas, séc. XIX, esbeiçadelas.

Dim. - 21 cm

**Base de licitação: € 10**



**745 • "Figura masculina"**

escultura em barro, partida e colada, faltas.

Dim. - 35 cm

**Base de licitação: € 10**



**746 • Três "Figuras"**

esculturas em barro, séc. XX, pequenos defeitos.

Dim. - 32 cm (a maior)

**Base de licitação: € 10**



**747 • Quatro "Figuras"**

esculturas em barro, séc. XX, pequenos defeitos.

Dim. - 27 cm (a maior)

**Base de licitação: € 10**



**748 • "Figura", JÚLIA RAMALHO - SÉC. XX**

escultura em barro vidrado, assinado.

Dim. - 22 cm

**Base de licitação: € 50**



**749 • "Santa Ana ensinando Nossa Senhora a ler " - JOSÉ FRANCO, SÉC. XX**  
 escultura em barro, assinada, com oratório em madeira pintada.  
 Dim. - 28 cm (escultura)  
**Base de licitação: € 60**



**750 • "Sem título", FILIPE CURADO - SÉC. XX/XXI**  
 escultura em mármore, assinada.  
 Dim. - 19 cm  
**Base de licitação: € 80**



**751 • "Fernando Pessoa" - PAULO VIOLANTE - SÉC. XX**  
 tinta da China sobre papel, assinado e datado de Lisboa.  
 Dim. - 46 x 30 cm  
**Base de licitação: € 50**



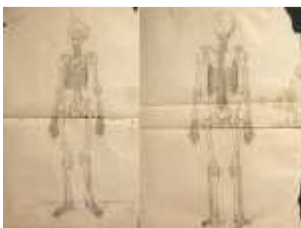
**752 • "Retrato de Augusto Barros" - ERNESTO NEVES - SÉC. XX**  
 guache sobre papel, assinatura com dedicatória ao pintor Augusto Barros, datado de 1987.  
 Dim. - 68 x 51cm  
**Base de licitação: € 10**



**753 • "Menina"**  
 sanguínea sobre papel, assinatura não identificada, datada de 1911.  
 Dim. - 52 x 45 cm.  
**Base de licitação: € 50**



**754 • "Casario-Olhão"**  
 desenho aguarelado sobre papel, português, séc. XX, assinado Titat Costa, 1985.  
 Dim. - 15 x 20 cm  
**Base de licitação: € 10**



**755 • Esqueleto humano - desenho de academia**  
 dois desenhos a carvão sobre papel, pequenos defeitos.  
 Dim. - 89,5 x 54 cm  
**Base de licitação: € 35**



**756 • Nú - Desenho de academia**

desenho a carvão sobre papel, pequenos defeitos.

Dim. - 47,5 x 31 cm

**Base de licitação:** € 35



**757 • Nú - Desenho de academia**

desenho duplo a carvão sobre papel, datado de 1850, pequenos defeitos.

Dim. - 102 x 57 cm

**Base de licitação:** € 35



**758 • "Fox Hunting"**

estampa sobre papel, séc. XX, pequenos defeitos.

Dim. - 64 x 115 cm

**Base de licitação:** € 40



**759 • "Terra"**

estampa sobre papel, séc. XX, pequenos defeitos.

Dim. - 51 x 59 cm

**Base de licitação:** € 20



**760 • "Fases lunares"**

estampa sobre papel, séc. XX, pequenos defeitos.

Dim. - 68 x 80 cm

**Base de licitação:** € 20



**761 • Lote de quatro peças diversas**

filigrana e osso, séc. XX, defeitos.

Dim. - 10 x 6,5 cm (carnet)

**Base de licitação:** € 30



**762 • Par de pratos cobertos**

metal prateado, decoração perlada, séc. XX, pequenas faltas.

Dim. - 14 x 24,5 cm

**Base de licitação:** € 30



**763 • Duas salvas**

metal prateado, séc. XX.

Dim. - 12,8 cm

**Base de licitação:** € 10





**764 • Tabuleiro retangular de gradinha**

casquinha, séc. XX.

Dim. - 57,5 x 38 cm

**Base de licitação:** € 100



**765 • Salva**

prata, estilo D. João V, contraste Águia.

Dim. - 25,5 cm ; Peso - 164,8 grs.

**Base de licitação:** € 50



**766 • Cigarreira**

Art Déco em prata portuguesa, decoração gravada e monogramada MO, contraste Águia do Porto (1938-1984). Peso - 92,6 grs. Dim. - 9 x 7 cm

**Base de licitação:** € 70



**767 • Três salvas e três colheres**

prata, contraste Águia, pequenos defeitos.

Peso - 120 grs.

**Base de licitação:** € 40



**768 • Dois talheres de servir**

indianos, séc. XX, pequenos defeitos.

Dim. - 27 cm

**Base de licitação:** € 15



**769 • Centro de mesa/floreis**

fuste "Menina nua", metal prateado, séc. XX, sem grelha e pequenas faltas.

Dim. - 33 cm

**Base de licitação:** € 20



**770 • Par de jarras miniatura**

prata, contraste Javali, pequenas amolgadelas.

Dim. - 4 cm

**Base de licitação:** € 40



**771 • Sofá e par de senhorinhas**

com capitoné, em veludo, pequenas faltas e defeitos.

Dim. - 85 x 214 x 67 cm

**Base de licitação:** € 50



**772 • Duas portas**

Arte nova, com tapeçarias mecânicas, vidro colorido verde, séc. XX, pequenos defeitos. Dim. - 184 x 58 cm (cada porta)

**Base de licitação:** € 80



**773 • Secretária e cadeira**

americana (?), séc. XX, pequenos defeitos.

Dim. - 115 x 140 x 80 cm

**Base de licitação:** € 400



**774 • Cômoda**

nogueira, séc. XX, pequenos defeitos, vestígios de insectos xilófagos.

Dim. - 96 x 110 x 56 cm

**Base de licitação:** € 20



**775 • Mesa de abas**

mogno com filetes, séc. XX, pequenos defeitos.

Dim. - 65 x 79 x 45 cm (fechada)

**Base de licitação:** € 40



**776 • Carrinho de chá**

madeira, decoração gravada, pés com rodízios, Europa, séc. XX, pequenos defeitos.

Dim.- 64 x 63 x 48 cm

**Base de licitação:** € 35



**777 • Armário vitrine**

madeira entalhada, português, séc. XX, falta das prateleiras, pequenos defeitos. Dim. - 182 x 143 x 48 cm

**Base de licitação:** € 70



**778 • Mesa**

vidro e metal cromado, séc. XX, pequenos defeitos.

Dim. - 25 x 120 x 90 cm

**Base de licitação:** € 100



**779 • Mesa**

várias madeiras torneadas, com duas tábuas de extensão, ponteiros em metal amarelo, pequenos defeitos. Dim. - 75 x 110 cm (com tábuas)

**Base de licitação:** € 50



**780 • Mesa de apoio**

estrutura em metal amarelo, tampos em vidro, pés com rodízios, portuguesa, séc. XX, pequenos defeitos.

Dim. - 45 x 75 x 36 cm

**Base de licitação:** € 10



**781 • Bandeja**

metal, decoração relevada "Figura", arte africana, séc. XX, defeitos.

Dim. - 81 cm

**Base de licitação: € 10**



**782 • "Gazelas"**

par de esculturas em madeira, séc. XX, faltas e defeitos.

Dim. - 18 cm

**Base de licitação: € 10**



**783 • "Figura masculina"**

madeira entalhada, Congo, séc. XX, pequenos defeitos.

Dim. - 35,5 cm

**Base de licitação: € 20**



**784 • Três caixas**

madeira torneada, séc. XX, pequenos defeitos.

Dim. - 13,5 cm

**Base de licitação: € 20**



**785 • Arco e conjunto de 13 setas**

materiais diversos, África, séc. XX, pequenas faltas e defeitos.

Dim. - 147 cm (arco)

**Base de licitação: € 10**



**786 • Escultura africana em madeira**

Escultura em madeira africana representando mulher.

Dim. - 95 cm.

**Base de licitação: € 30**



**787 • "Guerreiro"**

escultura em ferro, arte africana, séc. XX, defeitos.

Dim. - 36,5 cm

**Base de licitação: € 20**



**788 • Tambor tribal**

madeira e pele, defeitos.

Dim. - 57 cm

**Base de licitação: € 50**



**789 • Lote de quatro cachimbos diversos**  
materiais diversos, séc. XX, pequenos defeitos.  
Dim. - 27,5 cm (o maior)  
**Base de licitação: € 20**



**790 • "Figura feminina"**  
escultura em madeira, africana, séc. XX, defeitos.  
Dim. - 60 cm  
**Base de licitação: € 30**



**791 • Par de castiçais**  
metal amarelo, decoração relevada "Leões", séc. XX, defeitos.  
Dim. - 29 cm  
**Base de licitação: € 50**



**792 • Par de "Jarros"**  
esculturas em metal relevado, base em mármore, séc. XIX/XX, pequenos defeitos. Dim. - 53,5 cm  
**Base de licitação: € 60**



**793 • Cavalete**  
metal amarelo relevado, Europa, séc. XX, pequenos defeitos.  
Dim. - 55 cm  
**Base de licitação: € 30**



**794 • Aplique**  
ferro forjado, português, séc. XX (inícios), defeitos.  
Dim. - 48 cm  
**Base de licitação: € 40**



**795 • Serviço de pequenas dimensões**  
composto por duas cafeteiras e duas leiteiras, estanho prateado, séc. XX, amolgadelas e desgaste do prateado. Dim. - 12 cm (cafeteira)  
**Base de licitação: € 10**



**796 • Jarra**  
Art Déco, metal, séc. XX, defeitos.  
Dim. - 15 cm  
**Base de licitação: € 10**





**797 • Lote de dois castiçais de pequenas dimensões e 3 caixas de comprimidos**

metal amarelo, caixas com aplicações em madrepérola, séc. XX, pequenos defeitos. Dim. - 9 cm (castiçais)

**Base de licitação: € 20**



**798 • Lote de quatro peças diversas**

composto por jarro, chocolateira, cataplana e bule, cobre, séc. XX, pequenos defeitos. Dim. - 25 cm (jarro)

**Base de licitação: € 35**



**799 • Dois tachos**

latão, séc. XX, pequenos defeitos.

Dim. - 13 x 21,5 cm (a maior)

**Base de licitação: € 30**



**800 • Ferro de engomar antigo e bule**

ferro e cobre, séc. XX, pequenos defeitos.

Dim. - 20 x 22 x 12 cm (ferro)

**Base de licitação: € 10**



**801 • Lote de várias peças**

composto por dois pares de brincos, alfinete, anel, talher e fivela em metal, em prata, pérolas de imitação, madrepérola, séc. XIX/XX, faltas e defeitos.

**Base de licitação: € 20**



**802 • Lote de várias peças**

composto por quatro pares de brincos, nove pendentes e dois anéis em prata, metal, aplicação de gravuras, pérolas de imitação, séc. XIX/XX, faltas e defeitos.

**Base de licitação: € 20**



**803 • Lote de duas medalhas e alfinete**

Lote com medalha em prata Nossa Sra. Da Conceição, medalha com bandeira monárquica com a legenda "Deus, Patria e Rei" e alfinete em prata e esmalte com coroa real e medalha inglesa.

**Base de licitação: € 50**



**804 • Par de brincos "Flor"**

prata trabalhada, séc. XX, marca de 925 milésimas.

Peso - 3,6 grs.

**Base de licitação: € 10**



**805 • Doze medalhas**

uma em liga bimetálica e prata francesa e portuguesa, séc. XX.

Dim. - 4 cm. Peso - 248 grs.

**Base de licitação: € 60**

**806 • Par de brincos**

ouro português (19,2 kt.) e prata portuguesa, cravejado com 6 vidros, contraste de Lisboa (1887-1937). Peso - 1,6 grs.

**Base de licitação:** € 20

**807 • Anel**

prata com aplicação de ónix em talhe cabochon, séc. XX, pequeno defeito.

Peso - 10,6 grs.

**Base de licitação:** € 10

**808 • Anel**

prata portuguesa, decoração fosca, laterias côncavos contraste do Porto (pós-1985). Peso - 3,4 grs.

**Base de licitação:** € 7

**809 • Lote de bijuteria diversa**

composto por dois colares, três alfinetes, quatro alfinetes e sete brincos, metal prateado, vidros, strass, lantejoulas e esmaltes, séc. XX/XXI.

**Base de licitação:** € 15

**810 • Pendente**

Arte Nova em ouro (19,2 kt.) e prata portuguesa cravejada com vidros, contraste do Porto (1887-1937, falta 1 vidro. Peso - 2,4 grs.

**Base de licitação:** € 40

**811 • Duas canecas com tampa**

porcelana da China, decoração policromada e dourada "Flores", séc. XX, pequenos defeitos. Dim. - 11,5 cm

**Base de licitação:** € 20

**812 • Lote de seis peças diversas**

porcelana Limoges, decorações policromadas e douradas, séc. XX, pequenos defeitos, marcadas. Dim. - 32 cm (prato de servir)

**Base de licitação:** € 20

**813 • Conjunto de três chávenas com pires**

porcelana, decoração policromada "Figuras orientais", séc. XX,

pequenos defeitos. Dim. - 6 x 9 cm (chávena maior); 14,5 cm (pires maior)

**Base de licitação:** € 10

**814 • Dois bules e chávena com pires de pequenas dimensões**

porcelana e metal cloisonné, séc. XX, pequenos defeitos.

Dim. - 5 cm (bule maior)

**Base de licitação:** € 10



**815 • Prato de grandes dimensões**

loça de Sacavém, decoração policromada, séc. XX (inícios), marcado, pequenos defeitos. Dim. - 46,5 cm

**Base de licitação:** € 20



**816 • Bule**

porcelana de Wedgwood, tampa em estanho, inglês, séc. XX, pequenos defeitos. Dim. - 15 cm

**Base de licitação:** € 30



**817 • Bomboneira**

loça de Wedgwood, decoração relevada "Uvas", séc. XX, pequenos defeitos. Dim. - 10 x 13,5 cm

**Base de licitação:** € 15



**818 • Bacia**

loça pó de pedra da Fábrica Davenport, decoração a azul "Figuras, animais e flores", inglesa, séc. XIX (2ª metade), cabelos, marcada. Dim. - 13 x 34,5 cm

**Base de licitação:** € 40



**819 • Jarro**

loça pó de pedra, decoração a azul "Chinoiserie", inglês, séc. XIX (2ª metade), cabelo, marcado.

Dim. - 28 cm

**Base de licitação:** € 30



**820 • Prato "D. Carlos"**

porcelana europeia, cópia de museu, séc. XX, pequenos defeitos. Dim. - 21,5 cm

**Base de licitação:** € 30



**821 • Porta-Cartões**

pequenos defeitos.

Dim. - 90 cm

**Base de licitação:** € 50



**822 • Banco**

bambu e couro, séc. XX, pequenos defeitos.

Dim. - 62 x 40 cm

**Base de licitação:** € 20



**823 • Vitrine de pequenas dimensões**

metal amarelo e espelho, séc. XX, pequenos defeitos.

Dim. - 30 x 24 x 10 cm

**Base de licitação:** € 10



**824 • Par de cadeiras de braços**

estilo D. Maria, mogno, assentos em palhinha, portuguesas, séc. XX, pequenos defeitos. Dim. - 87 x 55 x 47 cm

**Base de licitação:** € 25



**825 • Máquina fotográfica analógica NIKON F-401s**

com objectiva Nikon AF NIKKOR de 75 - 300 mm, com mala, pequenos defeitos.

**Base de licitação:** € 150



**826 • Mesa de jogo de abas**

estilo D. Maria, portuguesa, séc. XIX, pequenos defeitos, vestígios de insectos xilófagos.

Dim. - 76 x 126 x 71 cm

**Base de licitação:** € 100



**827 • Secretária de abas**

mogno, pequenas faltas e defeitos.

Dim. - 77 x 121 x 71 cm

**Base de licitação:** € 200



**828 • Carrinho de chá**

de encartar, séc. XX, pequenos defeitos.

Dim. - 76 x 67 x 42 cm (aberto)

**Base de licitação:** € 35



**829 • Maple**

estrutura em madeira, estofado a veludo verde, séc. XX, pequenos defeitos.

Dim. - 75 x 97 x 83 cm

**Base de licitação:** € 35



**830 • Conjunto de três cadeiras**

ao gosto inglês, mogno, assentos de palhinha, defeitos.

Dim. - 93 x 49 x 39 cm

**Base de licitação:** € 10



**831 • Lote de três malas diversas**

materiais diversos, Europa, séc. XX, defeitos.

**Base de licitação:** € 10



**832 • Guarda-jóias e mala**

pele, séc. XX, pequenos defeitos.

Dim. - 18 x 32,5 x 21 cm (guarda-jóias)

**Base de licitação:** € 20



**833 • Duas malas de viagem**

couro, séc. XX, pequenos defeitos.

Dim. - 53 x 70 x 18 cm

**Base de licitação:** € 20



**834 • Lote de três brinquedos**

folha de metal pintada, séc. XX, pequenos defeitos.

Dim. - 9 x 17,5 x 6,5 cm

**Base de licitação:** € 10



**835 • Brinquedo "Charlot"**

Canadá, séc. XX, pequenos defeitos.

Dim. - 18 cm

**Base de licitação:** € 50



**836 • Boneco**

papier-maché pintado, séc. XX, português, defeitos.

Dim. - 65 cm

**Base de licitação:** € 80



**837 • Brinquedo "Máquina a vapor"**

materiais diversos, séc. XX, pequenos defeitos.

Dim. - 23 x 25 x 23 cm

**Base de licitação:** € 50



**838 • Relógio de mesa**

estilo inglês, caixa em madeira, séc. XX, com chave, pequenos defeitos.

Dim. - 25,5 x 19 x 14 cm

**Base de licitação:** € 50





**839 • Relógio de mesa**

alabastro, mostrador em pedra dura, séc. XX, pequenos defeitos.

Dim. - 28 x 42,5 x 13 cm

**Base de licitação: € 40**



**840 • Barómetro e termómetro**

estilo Jorge III, caixa folheada a pau-santo, inglês, séc. XX, faltas e defeitos.

Dim. - 105 cm

**Base de licitação: € 25**



**841 • "Santo António" e "Domingos Rebelo", MANUEL GUIMARÃES DOS REYS SANTOS**

desenhos a carvão sobre papel, uma assinado e outro autenticado pela esposa. Dim. - 33 x 28 cm (o maior)

**Base de licitação: € 40**



**842 • "Bluehorse"**

serigrafia sobre papel, numerada 8/10, datada de 1985, assinatura não identificada. Dim. - 24 x 24 cm

**Base de licitação: € 40**



**843 • "Figura feminina"**

serigrafia sobre papel, numerada 63/200, assinatura não identificada.

Dim. - 34 x 24 cm

**Base de licitação: € 15**



**844 • "Sem título", FIGUEIREDO SOBRAL - SÉC. XX**

aguarela sobre papel, assinada e datada de 1960.

Dim. - 31 x 24 cm

**Base de licitação: € 180**



**845 • "Largo de S. Miguel" e "Largo de S. Rafael" - JOÃO ALBERTO - SÉC. XX**

duas técnicas mistas sobre papel, assinadas.

Dim. - 53 x 44 cm

**Base de licitação: € 40**



**846 • "Paisagem"**

aguarela sobre contraplacado, assinada e datada.

Dim. - 28 x 38 cm

**Base de licitação: € 50**



**847 • "Sem título", HERNANI OLIVEIRA - SÉC. XX**

serigrafia sobre papel, assinada e datada de 1986, numerada 14/100.

Dim. - 57 x 70 cm

**Base de licitação: € 30**



**848 • "Sem título", FIGUEIREDO SOBRAL - SÉC. XX**

serigrafia sobre papel, numerada 14/45, assinada.

Dim. - 22 x 68 cm

**Base de licitação: € 40**



**849 • "Sem título", FIGUEIREDO SOBRAL - SÉC. XX**

serigrafia sobre papel, numerada 23/45, assinada.

Dim. - 22 x 78 cm

**Base de licitação: € 40**



**850 • "Sem título"**

impressão sobre tela de obra de Júlio Pomar, séc. XX, pequenos defeitos.

Dim. - 84 x 72 cm

**Base de licitação: € 150**



**851 • Candeeiro "Flores"**

vidro fosco, decoração policromada, pequenos defeitos.

Dim. - 85 x 39 cm

**Base de licitação: € 40**



**852 • Par de candeeiros de tecto**

metal amarelo relevado, campânulas em vidro opalino, pequenos defeitos.

Dim. - 105 x 33 cm

**Base de licitação: € 40**



**853 • Lanterna**

folha de metal, séc. XX, pequenos defeitos.

Dim. - 55 cm

**Base de licitação: € 20**



**854 • Par de lanternas**

metal pintado e vidro, séc. XX, pequenos defeitos.

Dim. - 47 cm

**Base de licitação: € 20**



**855 • Par de apliques e um aplique sem iluminação**

folha de metal e vidro, séc. XX, faltas e defeitos.

Dim. - 49 x 23 x 16 cm

**Base de licitação: € 30**



**856 • Candeeiro**

Arte Nova, ferro, séc. XX, defeitos.

Dim. - 79 cm

**Base de licitação: € 10**



**857 • Dois candeeiros de mesa**

Europa, séc. XX (anos 60), um com defeitos.

Dim. - 71 cm

**Base de licitação: € 60**



**858 • Candeeiro a petróleo**

vidro opalino, decoração policromada "Flores", português, séc. XX, falta do globo, pequenos defeitos. Dim. - 30 cm

**Base de licitação: € 30**



**859 • Candeeiro a petróleo**

faiança inglesa, decoração policromada "Flores", globo e chaminé em vidro, séc. XX, pequenos defeitos, electrificado.

Dim. - 45,5 cm

**Base de licitação: € 20**



**860 • Candeeiro de mesa**

metal prateado, decoração relevada com esmaltes, Oriente, séc. XX, pequenos defeitos. Dim. - 27,5 cm

**Base de licitação: € 10**



**861 • Prato**

porcelana da China, decoração policromada "Mandarim", séc. XX, pequenos defeitos. Dim. - 23 cm

**Base de licitação: € 25**



**862 • "Veado"**

porcelana da China, decoração policromada, séc. XX, pequenos defeitos. Dim. - 19 x 23 x 11 cm

**Base de licitação: € 40**



**863 • Jarra**

porcelana da China, decoração policromada, séc. XX, pequenos defeitos.

Dim. - 35 cm

**Base de licitação:** € 80



**864 • Par de jarras de pequenas dimensões**

decoração poicromada "Flores", China, séc. XX, pequenos defeitos.

Dim. - 8,5 cm

**Base de licitação:** € 20



**865 • Bule e seis chávenas com pires**

barro e aplicações em metal, China, séc. XX, pequenos defeitos.

Dim. - 16,5 cm (bule)

**Base de licitação:** € 50



**866 • "Ancião"**

escultura em porcelana, China, séc. XX, pequenos defeitos.

Dim. - 20 cm

**Base de licitação:** € 20



**867 • Taça**

porcelana da China, decoração monocroma a branco, séc. XX, pequenos defeitos. Dim. - 8 x 10,5 cm

**Base de licitação:** € 20



**868 • Buda**

porcelana da China, decoração policromada, séc. XX, pequenos defeitos. Dim. - 24,5 cm

**Base de licitação:** € 20



**869 • Escultura "Figura oriental"**

adaptação a candeeiro de mesa, Oriente, séc. XX, falta da mão, pequenos defeitos. Dim. - 60 cm

**Base de licitação:** € 35



**870 • Lote de catorze peças diversas**

metal, decorações cloisonné, Oriente, séc. XX, pequenos defeitos.

Dim. - 29,5 cm (jarra maior)

**Base de licitação:** € 50



**871 • Casaco de senhora**  
pele de vison, sinais de uso.  
**Base de licitação: € 60**



**872 • Casaco de senhora**  
vison, séc. XX, pequenos defeitos.  
**Base de licitação: € 50**



**873 • Factice "Burberry - Touch for men"**  
séc. XX, pequenos defeitos.  
Dim. - 43,5 cm  
**Base de licitação: € 75**



**874 • Factice "Lacoste - Lacoste Pour Homme"**  
séc. XX, pequenos defeitos.  
Dim. - 27 cm  
**Base de licitação: € 50**



**875 • Dois colares**  
compostos por contas em tons de rosa e lilás e pérolas de água-doce,  
fecho em metal, séc. XX.  
**Base de licitação: € 10**



**876 • Alfinete "Pássaro"**  
ouro e prata cravejado com marcassites e pérolas, contraste Águia.  
Peso - 5,8 grs.  
**Base de licitação: € 5**



**877 • Par de brincos cilíndricos**  
prata filigrana, séc. XX, marca de 925 milésimas.  
Peso - 2,5 grs.  
**Base de licitação: € 5**



**878 • Castiçal de sete lumes**  
metal prateado, séc. XX, pequenos defeitos.  
Dim. - 54,5 cm  
**Base de licitação: € 20**





**879 • Par de castiçais perlados**

casquinha, decoração perlada, séc. XX, fundo preenchido.

Dim. - 27,5 cm

**Base de licitação:** € 40



**880 • Par de candelabros de cinco lumes**

metal prateado, decoração perlada, séc. XX, fundo preenchido.

Dim. - 34,5 cm

**Base de licitação:** € 75



**881 • Banca de ourives**

madeira, ferragens em ferro, portuguesa, séc. XIX/XX, pequenos defeitos. Dim. - 77 x 63 x 40 cm

**Base de licitação:** € 200



**882 • Mesa de apoio**

rústica, madeira, pernas torneadas, portuguesa, séc. XX, pequenos defeitos. Dim. - 50 x 81 x 45 cm

**Base de licitação:** € 20



**883 • Consola**

madeira entalhada, tampo em mármore, séc. XX, portuguesa, pequenas faltas e defeitos. Dim. - 84 x 92 x 41,5 cm

**Base de licitação:** € 30



**884 • Mesa de apoio com gaveta**

castanho, puxador em metal amarelo, séc. XX, pequenas faltas e defeitos. Dim. - 60 x 50 x 33 cm

**Base de licitação:** € 10



**885 • Conjunto de quatro cadeiras**

estilo inglês, madeira, assentos em palhinha, portuguesas, séc. XX, pequenas faltas e defeitos. Dim. - 94 x 45 x 45 cm

**Base de licitação:** € 20



**886 • Conjunto de oito poltronas com duas banquetas**

estofados a tecido, séc. XX, pequenos defeitos.

Dim. - 74 x 62 x 90 cm (cada poltrona)

**Base de licitação:** € 100



**887 • Mesa de apoio**

madeira torneada, ferragens em metal amarelo, portuguesa, séc. XX, vestígios de insectos xilófagos, pequenas faltas e defeitos.

Dim. - 79 x 86 x 47 cm

**Base de licitação: € 30**



**888 • Mesa de apoio**

vidro e metal, séc. XX, pequenos defeitos, falta de um vidro.

Dim. - 46 x 65 cm

**Base de licitação: € 20**



**889 • Par de mesas de cabeceira**

rústicas, madeira entalhada, séc. XX, pequenos defeitos.

Dim. - 48 x 54 x 31 cm

**Base de licitação: € 35**



**890 • Par de cadeiras de baloiço**

lacadas a negro, assento e costas em palhinha, defeitos.

Dim. - 97 x 62 x 83 cm

**Base de licitação: € 40**



**891 • Serviço de chá**

composto por 9 chávenas, 14 pires, 10 pratos de bolo, bule, 2 leiteiras, açucareiro, compoteira, 2 pratos de torradas, porcelana da Fábrica da Vista Alegre, marca nº 32 (1947-1968), decoração policromada "Flores", pequenos defeitos. Dim. - 26 cm (prato)

**Base de licitação: € 30**



**892 • Parte de serviço de casa de jantar**

composto por 6 pratos rasos, 4 de sopa, 6 de pão, 2 de torradas, molheira, saladeira, 2 terrina, 3 travessas, azeitoneira, porcelana da Fábrica da Vista Alegre, marca nº 32 (1947-1968), decoração a ouro. Dim. - 18 x 28 x 24 cm (terrina maior)

**Base de licitação: € 50**



**893 • Parte de serviço**

composto por 15 pratos rasos, seis de sopa, 8 de pão, 6 de sobremesa, duas terrinas, saladeira, molheira e três travessas, porcelana da Fábrica da Vista Alegre, marca nº 32 (1947-1968), terrinas sem tampas, faltas e defeitos. Dim. - 42 x 25,5 cm(travessa)

**Base de licitação: € 40**



**894 • Prato**

faiança, decoração policromada "Peixe", português, séc. XIX, cabelo, faltas e defeitos.

Dim. - 32 cm

**Base de licitação: € 40**



**895 • Par de castiçais**

porcelana europeia, decoração policromada e dourada, séc. XX, restaurados.

Dim. - 23 cm

**Base de licitação: € 20**



**896 • Covilhete**

faiança, decoração a azul "Gazela", séc. XIX, marcado Viúva Lamego, pequenas esbeixadelas no bordo.

Dim. - 5 x 20 cm

**Base de licitação: € 30**



**897 • Caixa e castiçal**

faiança, castiçal marcado Viúva Lamego, decorações policromadas "Flores", séc. XX, pequenos defeitos. Dim. - 17 cm (castiçal)

**Base de licitação: € 10**



**898 • Lote de 98 azulejos diversos**

decoração a azul "Frisos", portugueses, séc. XVIII, defeitos.

Dim. - 14 x 14 cm (cada)

**Base de licitação: € 730**



**899 • Dois azulejos**

hispano-árabe, séc. XVII, pequenos defeitos.

Dim. - 28 x 14 cm

**Base de licitação: € 20**



**900 • Três painéis de azulejos**

decorações diversas, séc. XVIII e XIX, defeitos.

Dim. - 70 x 16 cm (o maior)

**Base de licitação: € 20**



**901 • Mão de sinete "Napoleão"**

bronze relevado, séc. XX, assinado C. de Franoz.

Dim. - 7,5 x 3,5 x 1,5 cm

**Base de licitação: € 50**



**902 • Caixa garrafeira "Livros"**

couro, Europa, séc. XX, pequenos defeitos.

Dim. - 35 x 22,5 x 12,5 cm

**Base de licitação: € 25**



**903 • Dois binóculos antigos**

metal, um com aplicações em madrepérola, séc. XX, pequenos defeitos. Dim. - 9,5 cm

**Base de licitação: € 30**



**904 • Barco miniatura**

madeira e tecido, séc. XX, pequenos defeitos.

Dim. - 31,5 cm

**Base de licitação: € 10**



**905 • Saca rolhas**

osso e metal, séc. XX, faltas e defeitos.

Dim. - 17 cm

**Base de licitação: € 30**



**906 • Taco de críquete**

madeira, inglês, séc. XX, pequenos defeitos.

**Base de licitação: € 20**



**907 • Guarda-jóias**

alabastro e metal dourado, Europa, séc. XX, defeitos.

im. - 8,5 x 20 x 12,5 cm

**Base de licitação: € 15**



**908 • Dez ovos**

diversas pedras duras, séc. XX.

Dim. - 5 cm

**Base de licitação: € 10**



**909 • Medida de azeite**

metal esmaltado, séc. XX (inícios), marcado, pequenas faltas e defeitos. Dim. - 25,5 cm

**Base de licitação: € 20**



**910 • Lanterna**

metal e vidro, inglesa, séc. XX, marcada, pequenos defeitos.

Dim. - 38 cm

**Base de licitação: € 10**



**911 • Banqueta**

madeira entalhada e dourada, séc. XX, pequenos defeitos.

Dim. - 45 x 48 x 46 cm

**Base de licitação: € 10**



**912 • Conjunto de dez cadeiras**

madeira entalhada, assento e costas estofados a tecido com pregaria, portuguesas, séc. XX, uma das cadeiras em mau-estado, pequeno defeitos. Dim. - 120 x 52 x 50 cm

**Base de licitação: € 50**



**913 • Conjunto de oito cadeiras**

mogno, estilo renascença.

Dim. - 126 x 48 x 43 cm

**Base de licitação: € 50**



**914 • Consola com espelho**

madeira escurecida, tampo em mármore, séc. XX, pequenas faltas e defeitos. Dim. - 82 x 113 x 36 cm (consola) 128 x 69 cm (espelho)

**Base de licitação: € 50**



**915 • Guéridon**

romântico, nogueira.

Dim. - 81 X 67 x 44 cm

**Base de licitação: € 40**





**916 • Mesa de apoio**

tampo em mármore e madeira entalhada.

Dim. - 45 x 82 x 47 cm

**Base de licitação: € 30**



**917 • Par de mesas de apoio**

tampo em mármore, madeira torneada, entalhada, pintada e dourada.

Dim. - 47 x 54 x 54 cm

**Base de licitação: € 30**



**918 • Armário de grandes dimensões**

estilo renascença, castanho entalhado, portas superiores de vidrinhos, séc. XX, pequenas faltas e defeitos.

Dim. - 209 x 272 x 49 cm

**Base de licitação: € 50**



**919 • Aparador**

estilo renascença, madeira entalhada, séc. XX, pequenas faltas e defeitos. Dim. - 86 x 186 x 45 cm

**Base de licitação: € 30**



**920 • Armário bar**

estilo Luís XV, aplicações em bronze.

Dim. - 107 x 75 x 37 cm

**Base de licitação: € 40**



**921 • "Sem título" - ROSSINI PEREZ - SÉC. XX**

serigrafia sobre papel, assinada e numerada 132/150.

Dim. - 27,5 x 32 cm

**Base de licitação: € 15**



**922 • "Sem título" - JOÃO VIEIRA - SÉC. XX**

acrílico sobre contraplacado, assinado no verso.

Dim. - 50 x 69 cm

**Base de licitação: € 50**



**923 • "Serra da Estrela", MANUEL GUIMARÃES DOS REYS SANTOS**

óleo sobre contraplacado, assinado.

Dim. - 38 x 46 cm

**Base de licitação: € 200**



**924 • "Paisagem"**

óleo sobre madeira, assinatura não identificada, pequenos defeitos.

Dim. - 18 x 23 cm

**Base de licitação: € 20**



**925 • "Mar encrespado", EDUARDO ALVES - SÉC. XX**

óleo sobre contraplacado, assinado e datado no verso de 1994.

Dim. - 10 x 14 cm

**Base de licitação: € 60**



**926 • "Paisagem" - JOÃO PEIXOTO - SÉC. XX**

óleo sobre tela, assinado.

Dim. - 70 x 110 cm

**Base de licitação: € 100**



**927 • "Flores"**

óleo sobre contraplacado, séc. XX, assinatura não identificada.

Dim. - 44 x 31,5 cm

**Base de licitação: € 60**



**928 • "Flores" - PEDRO JORGE PINTO**

óleo sobre contraplacado, assinado.

Dim. - 47 x 39 cm

**Base de licitação: € 50**



**929 • "Natureza-morta"**

óleo sobre tela, séc. XX.

Dim. - 46 x 55 cm

**Base de licitação: € 20**



**930 • "Flores"**

óleo sobre contraplacado, assinado A. Lopes.

Dim. - 22 x 16,5 cm

**Base de licitação: € 60**



**931 • Par de pratos**

porcelana da China, decoração policromada, séc. XX, desgaste na policromia.

Dim. - 24,5 cm

**Base de licitação: € 40**



**932 • Covilhete**

porcelana da China, decoração policromada "Figura oriental e flores",

séc. XIX, cabelo gateado, pequenos defeitos.

Dim. - 5 x 28,5 x 23 cm

**Base de licitação: € 40**



**933 • Dois aquários**

porcelana da China, decoração policromada "Aves" e "Paisagem oriental", séc. XX. Dim. - 31 x 36 cm

**Base de licitação: € 50**



**934 • Bule**

porcelana da China, Companhia das Índias, decoração policromada, séc. XVIII/XIX, falta da tampa, pequenos defeitos. Dim. - 8,5 cm

**Base de licitação: € 25**



**935 • Caixa de pequenas dimensões**

marfim esculpido, China, séc. XX, pequenos defeitos.

Dim. - 6,5 x 3,5 x 1 cm

**Base de licitação: € 50**



**936 • Duas snuff-bottles**

vidro, China, séc. XX, pequenos defeitos.

Dim. - 9 x 5 x 2 cm

**Base de licitação: € 20**



**937 • Abre-Luvas**

marfim esculpido "Figuras orientais", China, séc. XX, pequenos defeitos.

Dim. - 28,5 cm

**Base de licitação: € 100**



**938 • Caixa**

madeira lacada, decoração dourada "Dragões e figuras orientais", China, séc. XVIII/XIX, faltas e defeitos.

Dim. - 10,5 x 20 x 15,5 cm

**Base de licitação: € 50**



**939 • "Ancião"**

escultura em pedra dura, Oriente, séc. XX, pequenos defeitos.

Dim. - 29 cm

**Base de licitação: € 30**



**940 • Lote de cinco peças diversas**

materiais diversos, Oriente, séc. XX, pequenos defeitos.

Dim. - 9 cm (a maior)

**Base de licitação: € 20**



**941 • Quatro frascos de toilette**

vidro, séc. XVIII/XIX, pequenas faltas e defeitos, falta das tampas.

Dim. - 16 cm

**Base de licitação: € 40**



**942 • Copo e frasco de perfume**

vidro, decorações diversas, séc. XX, pequenos defeitos.

Dim. - 15 cm

**Base de licitação: € 30**



**943 • Par de castiçais e prato**

vidro moldado, portugueses, séc. XX, pequenos defeitos.

Dim. - 28 cm (prato)

**Base de licitação: € 10**



**944 • Fruteiro**

vidro, séc. XX, pequenos defeitos.

Dim. - 13 x 36 cm

**Base de licitação: € 80**



**945 • Conjunto de casa de banho**

composto por espelho, 2 toalheiros, suporte de rolo e prateleira, metal cromado e vidro, séc. XX, pequenos defeitos.

Dim. - 81 x 43 cm (espelho)

**Base de licitação: € 40**



**946 • Taça, duas garrafas e três copos**

vidro e cristal, séc. XX, faltas e defeitos.

Dim. - 10 x 23 cm (taça)

**Base de licitação: € 20**



**947 • Máquina de café**

vidro e madeira, séc. XX, pequenos defeitos.

Dim. - 39 cm

**Base de licitação: € 25**



**948 • Copo de grandes dimensões e copo pequeno**

cristal, séc. XX, pequeno defeito.

Dim. - 30 cm (o maior)

**Base de licitação: € 20**



**949 • Jarro e garrafa**

vidro, séc. XX, pequenos defeitos.

Dim. - 25 cm (garrafa)

**Base de licitação: € 10**



**950 • Prato comemorativo "Casamento Rainha Isabel II"**

vidro, decoração estampada,  
séc. XX, pequenos defeitos.

Dim. - 12 cm

**Base de licitação: € 10**



**951 • Caixa/registo**

madeira entalhada, interior com gravura, francês, séc. XIX, defeitos.

Dim. - 2,5 x 12,5 x 10 cm

**Base de licitação: € 20**



**952 • "Santa de roca"**

cerâmica pintada, com vestimentas, séc. XX, pequenas faltas e defeitos. Dim. - 34 cm

**Base de licitação: € 40**



**953 • Par de relicários "Mãos"**

madeira entalhada, pintada e dourada, séc. XVIII,  
pequenas faltas e defeitos. Dim. - 49 cm

**Base de licitação: € 500**



**954 • "Cristo crucificado"**

madrepérola, base em madeira entalhada, séc. XIX/XX,  
pequenos defeitos. Dim. - 23 cm

**Base de licitação: € 80**



**955 • Par de castiçais**

pau-santo torneado e folha de metal, séc. XIX, defeitos.

Dim. - 34 cm

**Base de licitação: € 30**



**956 • Par de tocheiros e crucifixo**

estanho, séc. XX, pequenos defeitos.

Dim. - 46,5 cm (tocheiros)

**Base de licitação: € 50**





**957 • Missal**

encadernação com aplicações em metal amarelo, português, séc. XIX, defeitos.

Dim. - 13,5 x 9,5 x 3,5 cm

**Base de licitação: € 30**



**958 • Tocheiro**

madeira entalhada, dourada e policromada, séc. XX, pequenas faltas e defeitos. Dim. - 110 x 29 cm

**Base de licitação: € 20**



**959 • Mísula**

madeira entalhada e dourada, séc. XX, pequenos defeitos.

Dim. - 25 x 27 x 15 cm

**Base de licitação: € 25**



**960 • Par de castiçais**

madeira entalhada, pintada e dourada, séc. XX, um com elementos partidos, electrificados. Dim. - 54 cm

**Base de licitação: € 30**



**961 • Três pulseiras**

ouro (19,2 kt. e 18 kt.) cravejado com duas ametistas, contas de coral e pérolas. Peso - 23 grs.

**Base de licitação: € 350**



**962 • Par de brincos**

fio de prata com aplicação de contas de labradorite e 2 pérolas chinesas. Peso - 6,3 grs.

**Base de licitação: € 10**



**963 • Dois anéis**

ouro(19,2 kt.) ou (18 kt.?), design segundo modelos da asa Cartie. Peso - 5,5 grs.

**Base de licitação: € 100**



**964 • Nove colheres de chá**

prata portuguesa, marcas de ensaiadores de Lisboa e do Porto e marcas de ourives diversas, séc. XX Dim. - 14 cm. Peso - 146 grs.

**Base de licitação: € 20**



**965 • Anel**

prata portuguesa, decoração fosca, contraste do Porto (pós-1985). Peso - 5,3 grs.

**Base de licitação: € 15**



**966 • Par de brincos**

prata com aplicação de topázio em talhe gota, séc. XX, marca de 925 milésimos. Peso - 9,7 grs.

**Base de licitação: € 30**



**967 • Pulseira**

ouro (18 kt.). Peso - 5,3 grs.

**Base de licitação: € 80**



**968 • Fio e quatro pendentes**

ouro de vários toques, cravejado com vidro e malaquite. Peso bruto - 11,5 grs.

**Base de licitação: € 120**



**969 • Par de brincos "Flor"**

prata polida e fosca, séc. XX, marca de 925 milésimas. Peso - 3,8 grs.

**Base de licitação: € 10**



**970 • Bijuteria**

composto por apito, bandoite, travessa, relógio de pulso CASIO, 9 colares, pulseira e caixa, metal e metal prateado, matéria córnea, pérolas de imitação e vidros coloridos, séc. XX.

**Base de licitação: € 25**



**971 • Papeleira com alçado**

estilo D.Maria, madeira com decoração de embutidos, ferragens em metal amarelo, portuguesa, séc. XX, pequenas faltas e defeitos.

Dim. - 202 x 84 x 42 cm

**Base de licitação: € 80**



**972 • Aparador**

ferragens em metal amarelo, séc. XX, pequenas faltas e defeitos.

Dim. - 94 x 102 x 32 cm

**Base de licitação: € 10**



**973 • Cômoda**

madeira entalhada, pés torneados, portuguesa, séc. XX, pequenos defeitos.

Dim. - 84 x 110 x 50 cm

**Base de licitação: € 80**



**974 • Vitrine de parede**

madeira, séc. XX, pequenos defeitos.

Dim. - 100 x 65 cm

**Base de licitação: € 30**



**975 • Toucador**

estilo D. Maria,

Dim. - 64 x 60 x 30 cm

**Base de licitação: € 80**



**976 • Par de cadeiras**

thoné, madeira vergada a vapor, séc. XX, defeitos.

Dim. - 85 x 39 x 39 cm

**Base de licitação: € 20**



**977 • Estante**

marcada OLAIO, português, séc. XX, pequenas faltas e defeitos.

Dim. - 201 x 80 x 55 cm

**Base de licitação: € 40**



**978 • Mesa de jogo**

madeira, séc. XX, pequenos defeitos.

**Base de licitação: € 40**



**979 • Sofá**

pele, séc. XX, pequenos defeitos, vestígios de insectos xilófagos.

Dim. - 77 x 150 x 82 cm

**Base de licitação: € 80**



**980 • Par de mesas de cabeceira**

porcelana da China, séc. XX, decoração policromada "Pássaros e flores", pequenos defeitos. Dim. - 76 x 67 x 34 cm

**Base de licitação: € 30**



**981 • Duas esculturas e três setas de pequenas dimensões**

esculturas em madeira entalhada, setas em ferro, arte africana, séc. XX, defeitos. Dim. - 52 cm (escultura maior)

**Base de licitação: € 10**



**982 • Cadeira de soba**

madeira entalhada, assento em pele, arte africana, séc. XX, faltas e defeitos. Dim. - 85 x 46 x 40 cm (o maior)

**Base de licitação: € 100**



**983 • Cachimbo, tabaqueira e arco com flechas**

madeira e outros materiais, séc. XX, pequenos defeitos.

Dim. - 150 cm (arco)

**Base de licitação: € 50**



**984 • Tambor**

madeira e pele, arte africana, séc. XX, pequenos defeitos.

Dim. - 128 cm

**Base de licitação: € 50**



**985 • "Casal"**

madeira entalhada e tecido, Moçambique, séc. XX, pequenos defeitos.

Dim. - 34 cm

**Base de licitação: € 10**



**986 • Duas taças e cabeça de gazela**

falta de uma tampamadeira esculpida, arte africana, séc. XX, defeitos.

Dim. - 16 cm (taça maior)

**Base de licitação: € 5**



**987 • "Figura masculina"**

escultura em madeira, africana, séc. XX, defeitos.

Dim. - 60 cm

**Base de licitação: € 30**



**988 • Portugal em selos 2004**

edição dos CTT, nº 08237.

**Base de licitação: € 60**



**989 • Caixa com diversos selos usados**

"Paisagens e Monumentos", colados em subscrito.

**Base de licitação: € 20**



**990 • Panóplia com dois floretes**

portuguesa, séc. XX, defeitos.

Dim. - 62 x 56 cm

**Base de licitação: € 20**



**991 • "A ARTE E O VINHO" - António Prates**

edição do Centro Português de Serigrafia, em conjunto com garrafas referentes às serigrafias que incorporam o livro, Novembro de 1990.

**Base de licitação: € 200**



**992 • "Sem título" - EDUARDO PEDROSO - séc. XX**

serigrafia sobre papel, numerada 67/200, assinado e datada de 1993.

Dim. - 54 x 37 cm

**Base de licitação: € 20**



**993 • "Sem título", FIGUEIREDO SOBRAL - SÉC. XX**

serigrafia sobre papel, numerada 18/45, assinada.

Dim. - 22 x 68 cm

**Base de licitação: € 40**



**994 • "Sem título" - LUISA NOGUEIRA - SÉC. XX**

serigrafia sobre papel, assinada e datada de 1997, numerada 197/200.

im. - 27 x 33 cm

**Base de licitação: € 25**



**995 • "Sem título " - ADOLFO SAPORETTI - SÉC. XX**

serigrafia sobre papel, numerada 83/850, assinada.

Dim. - 69 x 50 cm

**Base de licitação: € 20**



**996 • "Sem título" - JOSÉ PÁDUA - SÉC. XX**

técnica mista sobre papel, assinada e datada de 2011.

Dim. - 18 x 16 cm

**Base de licitação: € 100**



**997 • "Sem título" - ALBINO MOURA - SÉC. XX**

técnica mista sobre papel, assinada.

Dim. - 28 x 38 cm

**Base de licitação: € 130**





**998 • Lotes de 15 desenhos, MANUEL GUIMARÃES DOS REYS SANTOS**

carvão sobre papel, não assinados, autenticados pela esposa.

Dim. - 22 x 17 cm

**Base de licitação: € 50**



**999 • Lote de 14 desenhos, MANUEL GUIMARÃES DOS REYS SANTOS**

técnicas variadas, assinados.

Dim. - 20 x 29,5 cm

**Base de licitação: € 80**



**1000 • "Auto-retrato" - ADELAIDE LIMA CRUZ - SÉC. XX**

carvão sobre papel, assinado e datado de 1955.

Dim. - 65 x 47 cm

**Base de licitação: € 30**

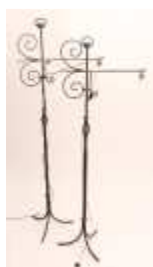


**1001 • Candeeiro de pé alto**

metal amarelo, pequenos defeitos.

Dim. - 172 x 56 cm

**Base de licitação: € 20**



**1002 • Par de candeeiros de pé alto**

ferro forjado, séc. XX, pequenos defeitos.

Dim. - 168 x 63 cm

**Base de licitação: € 40**



**1003 • Lanterna**

metal amarelo, séc. XX, electrificada, pequenos defeitos.

Dim. - 41 x 21 x 16 cm

**Base de licitação: € 30**



**1004 • Candeeiro a petróleo**

metal relevado e vidro opalino, tulipa em vidro fosco gravado "Figuras", séc. X/X/XX, pequenos defeitos, electrificado.

Dim. - 50 cm

**Base de licitação: € 20**



**1005 • Candeeiro de mesa**

alabastro e vidro, séc. XX, pequenos defeitos.

Dim. - 57,5 cm

**Base de licitação: € 20**



**1006 • Candeeiro de mesa**

Arte Nova, vidro colorido, séc. XX, pequenos defeitos.

Dim. - 66 cm

**Base de licitação: € 60**



**1007 • Candeeiro de mesa**

porcelana, decoração monocroma, séc. XX, falta de abat-jour, pequenos defeitos. Dim. - 38 cm

**Base de licitação: € 30**



**1008 • Candeeiro de mesa**

cerâmica pintada e vidrada, base em madeira, Oriente, séc. XX, pequenos defeitos. Dim. - 41 cm (candeeiro)

**Base de licitação: € 40**



**1009 • Candeeiro a petróleo**

vidro, decoração policromada e dourada, Europa, séc. XX, electrificado. Dim. - 65 x 18 cm

**Base de licitação: € 50**



**1010 • Candeeiro a petróleo**

porcelana europeia, decoração policromada "Flores", séc. XX, pequenos defeitos. Dim. - 56 cm

**Base de licitação: € 25**



**1011 • Caixa**

madeira lacada a vermelho com dourados "Flores", ferragens e chave em metal, Oriente, séc. XIX/XX, pequenos defeitos.

Dim. - 22 x 9 cm

**Base de licitação: € 15**



**1012 • Caixa de grandes dimensões**

xarão, madeira lacada, decoração a ouro "Pássaros e flores", pequenas faltas e defeitos. Dim. - 20 x 38 x 25,5 cm

**Base de licitação: € 30**



**1013 • Netsuke**

marfim esculpido, Oriente, séc. XX, pequenos defeitos. Dim. - 4,5 cm

**Base de licitação: € 50**



**1014 • "Elefante", abre-cartas e "Chinês"**

duas esculturas e abre-cartas em osso, China, séc. XX, pequenos defeitos. Dim. - 15,5 cm (abre-cartas)

**Base de licitação: € 40**



**1015 • Gaiola**

madeira trabalhada, oriental, com faltas e defeitos

**Base de licitação: € 100**



**1016 • Conjunto de seis pratos comemorativos "4º centenário da morte - Luís de Camões"**

porcelana da Fábrica da Vista Alegre, decorações grisaille com ilustrações de LIMA DE FREITAS, séc. XX, marcados.

Dim. - 26 cm

**Base de licitação: € 100**



**1017 • Jarro**

porcelana da Fábrica da Vista Alegre, marca nº 22 (1881-1921), decoração policromada e dourada "Casario", desgaste no dourado.

Dim. - 23,5 cm

**Base de licitação: € 30**



**1018 • Seis potes com tampa**

porcelana ad Fábrica da Vista Alegre, decorações plocromadas "Armoredas", séc. XX, marcadas, pequenos defeitos.

Dim. - 21 cm

**Base de licitação: € 80**



**1019 • Jarra**

porcelana da Fábrica da Vista Alegre, decoração policromada "Pássaros e flores", séc. XX, marcada. Dim. - 31 cm

**Base de licitação: € 20**



**1020 • Jarra**

porcelana da Fábrica da Vista Alegre, decoração policromada "Pássaros e flores", séc. XX, marcado. Dim. - 27 cm

**Base de licitação:** € 20



**1021 • Par de castiçais de serpentina**

metal prateado, séc. XX, defeitos.

Dim. - 41 cm

**Base de licitação:** € 60



**1022 • Base para garrafa e três lavabos**

metal prateado, séc. XX Dim. - 6 x 11 cm (lavabo)

**Base de licitação:** € 10



**1023 • Base de copo**

prata portuguesa monogramada, contraste Javali do Porto (1887-1937) (Vidal - 83), Dim. - 12 cm, Peso - 45 grs.

**Base de licitação:** € 15



**1024 • Par de castiçais**

casquinha, estilo neoclássico, séc. XIX/XX, faltas no prateado.

Dim. - 28 cm

**Base de licitação:** € 40



**1025 • Conjunto de toilette**

composto por duas escovas de cabelo, caixa, espelho, pente e duas escovas de fato, prata e tartaruga, marcas inglesas, pequenas faltas e defeitos. Dim.- 24,5 cm (espelho)

**Base de licitação:** € 80



**1026 • Conjunto de doze colheres de chá**

metal prateado, cabos "Apóstolos", séc. XX, com estojo original.

Dim. - 11 cm

**Base de licitação:** € 40



**1027 • Trinchantes de peixe**

prata portuguesa monogramada, decoração gravada, contraste Javali do Porto (1887-1937), marca de ourives de João Joaquim Monteiro (1887-1949) (Vidal - 73 e 1941). Dim.- 32 cm. Peso - 255 grs.

**Base de licitação:** € 150



**1028 • Caixa**

prata, contraste Águia.

Peso - 140 grs.

**Base de licitação: € 40**



**1029 • Caixa cigarreira e isqueiro**

metal, séc. XX, pequenos defeitos.

Dim. - 9 x 7,5 grs.

**Base de licitação: € 10**



**1030 • Par de castiçais de quatro lumes**

casquinha, séc. XX, defeitos.

Dim. - 35,5 cm

**Base de licitação: € 50**



**1031 • Armário livreiro**

pau-santo e outras madeiras, decoração torcidos e tremidos, séc. XX, pequenos defeitos. Dim. - 250 cm

**Base de licitação: € 150**



**1032 • Mesa de encostar**

estilo D. João V, nogueira com entalhamentos.

Dim. - 85 x 100 x 56 cm

**Base de licitação: € 120**



**1033 • Arca de cânfora revestida a pele**

Dim. - 35 x 76 x 38 cm

**Base de licitação: € 50**



**1034 • Cadeirão**

estrutura em madeira, estofado capitonê em pele, francês, séc. XIX, defeitos. Dim. - 113 x 67 x 57 cm

**Base de licitação: € 120**



**1035 • Caixa para carvão**

victoriana, mogno com entalhamentos, inglesa, séc. XIX, pequenos defeitos. Dim. - 40 x 34 x 49 cm

**Base de licitação: € 120**





**1036 • Bengaleiro**

ferro forjado, inglês, séc. XIX, pequenos defeitos.

Dim. - 181 x 69 x 28 cm

**Base de licitação: € 150**



**1037 • Estante livreira giratória**

mogno, portuguesa, séc. XX, pequenos defeitos.

Dim. - 87 x 50 cm

**Base de licitação: € 50**



**1038 • Mesa de jogo de envelope**

mogno, portuguesa, séc. XX, pequenas faltas e defeitos, etiqueta com inscrição BERNARDINE D'ALMEIDA E SILVA - PORTO.

Dim. - 77 x 55,5 x 55,5 cm

**Base de licitação: € 80**



**1039 • Oratório**

interior com talha dourada, pequenas faltas e defeitos.

Dim. - 101 x 91 x 36 cm

**Base de licitação: € 60**



**1040 • Mesa de jogo**

mogno torneado e entalhado, portuguesa, séc. XX, pequenas faltas e defeitos. Dim. - 78 x 79 x 40 cm (fechada)

**Base de licitação: € 50**



**1041 • Máquina escrever Remington**

com caixa, séc. XX, pequenos defeitos.

Dim. - 15 x 31,5 x 32,5 cm

**Base de licitação: € 30**



**1042 • Duas pistolas**

ao estilo do séc. XVIII, materiais e decorações diversas, séc. XX, pequenos defeitos. Dim. - 35,5 cm (a maior)

**Base de licitação: € 30**



**1043 • Lote diverso de armas**

séc. XX. Dim. - 123 cm (espingarda)

**Base de licitação: € 100**



**1044 • Espada**

punho em latão, lâmina em ferro, pequenos defeitos.

Dim. - 74 cm

**Base de licitação: € 50**



**1045 • Lote de dez soldadinhos de chumbo**

pintados, séc. XX, pequenos defeitos.

Dim. - 7 cm

**Base de licitação: € 15**



**1046 • Sabre**

punho em latão, lâmina em ferro, pequenos defeitos.

Dim. - 73 cm

**Base de licitação: € 50**



**1047 • Espingarda**

européia, pequenos defeitos.

**Base de licitação: € 50**



**1048 • Colecção de 50 soldadinhos de chumbo e respectivas bases**

séc. XX, pequenos defeitos. Dim. - 7 cm

**Base de licitação: € 100**



**1049 • Sela militar**

couro e metal, séc. XX, pequenos defeitos.

Dim. - 45 x 60 x 40 cm

**Base de licitação: € 50**



**1050 • Par de estribos antigos**

ferro forjado, pequenos defeitos.

Dim. - 18 x 22 x 13 cm

**Base de licitação: € 25**



**1051 • Souvenir militar**

armas britânicas bordadas em seda, pintura de "Batalha naval" sobre seda, pequenas faltas e defeitos. Dim. - 62 x 56 cm

**Base de licitação: € 50**



**1052 • Lote de cinco relógios diversos**

aço e acrílico, movimentos mecânicos, máquinas necessitam de revisão.

**Base de licitação: € 10**



**1053 • Anel**

prata com aplicação de pérolas de água doce em tons roxo e dourado, séc. XX/XXI.

**Base de licitação: € 15**



**1054 • Pulseira**

placas de jade, séc. XX/XXI.

**Base de licitação: € 10**



**1055 • Pulseira**

placas de jade, séc. XX/XXI.

**Base de licitação: € 10**



**1056 • Anel**

prata espanhola cravejado com pérola Majórica e 8 vidros, séc. XX, marcado. Peso - 5,8 grs.

**Base de licitação: € 10**



**1057 • Colar e alfinete**

ouro e prata cravejados com marcassites, diamantes e pérola. Peso - 13,5 grs.

**Base de licitação: € 10**



**1058 • Três pendentes "Coração"**

ouro. Peso - 2,7 grs.

**Base de licitação: € 50**



**1059 • Par de brincos "Minhotos"**

prata portuguesa filigranada, séc. XX, marcados. Peso - 8,1 grs.

**Base de licitação: € 15**



**1060 • "Elisabetta Vedova D'Eduardo IV"**

gravura colorida sobre papel, séc. XIX, pequenos defeitos. Dim. - 36,5 x 44,5 cm

**Base de licitação: € 15**



**1061 • "Erminia il suo Tancredo"**

gravura a negro sobre papel, italiana, séc. XVIII, defeitos, manchas de humidade. Dim. - 52 x 73 cm

**Base de licitação: € 25**



**1062 • "Paisagens com figuras"**

gravuras coloridas sobre papel, inglesas, séc. XX, pequenos defeitos,

sem moldura. Dim. - 38 x 47 cm

**Base de licitação: € 20**



**1063 • "Black Monday" e "Dolce Domum"**

duas litografias coloridas sobre papel, inglesas, séc. XIX/XX, pequenos defeitos. Dim. - 76 x 91 cm (a maior)

**Base de licitação: € 150**



**1064 • "Vista de Barcelona"**

gravura colorida sobre papel, francesa, séc. XVIII, manchas de humidade. Dim. - 56 x 117 cm

**Base de licitação: € 60**



**1065 • "Vue du Palais du Luxemburg du Coté du Jardin"**

gravura colorida sobre papel, séc. XIX, pequenos defeitos. Dim. - 50 x 64 cm

**Base de licitação: € 10**



**1066 • "Militares"**

par de quadros com estampas sobre papel, séc. XX, pequenos defeitos. Dim. - 32 x 74 cm

**Base de licitação: € 20**



**1067 • "Cavaleiros"**

três gravuras sobre papel, séc. XIX/XX, pequenos defeitos. Dim. - 30 x 38 cm (a maior)

**Base de licitação: € 50**



**1068 • Parte de serviço de copos**

composto por 22 copos de água e 23 de vinho, vidro, séc. XX, pequenos defeitos. Dim. - 15,5 cm (copo de água)

**Base de licitação: € 40**



**1069 • "Children's Breakfast"**

estampa sobre papel, moldura em madeira entalhada e dourada, séc. XX, pequenos defeitos. Dim. - 64 x 70 cm

**Base de licitação: € 15**



**1070 • "Shakespeare"**

par de gravuras coloridas sobre papel, séc. XVIII/XIX, pequenos defeitos. Dim. - 67 x 78 cm

**Base de licitação: € 50**



**1071 • Almofariz de farmácia**

vidro com bico, português, séc. XIX, pequenos defeitos, sem pilão. Dim. - 10,5 cm

**Base de licitação: € 10**



**1072 • Lote de peças de farmácia**

composto por 5 provetas, frasco, funil vidro, tubo de grandes dimensões, suporte madeira com 6 provetas, vidro, séc. XX, pequenos defeitos.

Dim. - 46 x 10 cm

**Base de licitação: € 0**



**1073 • Dois frascos e duas compoteiras**

vidro, séc. XX, pequenos defeitos. Dim. - 30 cm (compoteira maior)

**Base de licitação: € 20**



**1074 • Lote de cinco frasco de farmácia**

vidro, séc. XX, pequenos defeitos. Dim. - 28,5 cm (o maior)

**Base de licitação: € 20**



**1075 • Jarra**

vidro moldado, decoração iridiscente, séc. XX, pequenos defeitos. Dim. - 30,5 cm

**Base de licitação: € 40**



**1076 • Caixa toucador**

vidro e aplicações em metal amarelo, séc. XX, pequenos defeitos. Dim. - 11,5 cm

**Base de licitação: € 20**



**1077 • Guarda-jóias "Ovo"**

vidro fosco com decoração esmaltada, aplicações em metal amarelo, séc. XX, pequenos defeitos. Dim. - 14,5 cm

**Base de licitação: € 40**





#### 1078 • Jarra

cristal lapidado, decoração pintada e dourada, monture em bronze, Europa, séc. XIX/XX, pequenos defeitos. Dim. - 36,5 cmn (total)

**Base de licitação:** € 50



#### 1079 • Par de jarras

vidro fosco, aplicações em estanho "Flores", séc. XIX/XX, uma com cabelos, defeitos. Dim. - 35 cm

**Base de licitação:** € 20



#### 1080 • Par de jarras

vidro opalino, decoração policromada e dourada "Flores", portuguesas, séc. XX, uma partida e colada. Dim. - 27 cm

**Base de licitação:** € 30



#### 1081 • Dois pratos de grandes dimensões

porcelana Arita, decoração a azul, séc. XX, pequenos defeitos. Dim. - 40 cm

**Base de licitação:** € 20



#### 1082 • Par de jarras "Dragões"

porcelana da China, decoração relevada monocroma a azul, séc. XX, uma com o bocal restaurado. Dim. - 25 cm

**Base de licitação:** € 30



#### 1083 • Cachimbo de água

porcelana da China, decoração a azul, aplicações em metal, séc. XX, partido e colado. Dim. - 8 cm

**Base de licitação:** € 10



#### 1084 • Taça

porcelana da China, decoração a azul "Paisagens orientais" e "Flores", séc. XIX, restauros, faltas e defeitos. Dim. - 16 x 38 cm

**Base de licitação:** € 50



#### 1085 • Base e tampa

porcelana da China, decorações a azul, tampa "Cantão", séc. XIX, pequenos defeitos. Dim. - 5,5 x 25,5 x 20 cm (base)

**Base de licitação:** € 30



**1086 • Taça**

porcelana da China, decoração a azul "Flores", séc. XIX/XX, cabelo, pequenos defeitos. Dim. - 5,5 x 11 cm

**Base de licitação: € 30**



**1087 • Prato**

porcelana, decoração a azul, séc. XX, pequenos defeitos. Dim. - 23 cm

**Base de licitação: € 20**



**1088 • Vaso**

porcelana da China, decoração a azul "Paisagem", séc. XX, pequenos defeitos. Dim. - 23 x 31 cm

**Base de licitação: € 25**



**1089 • Travessa**

porcelana da China, decoração a azul "Paisagem oriental", séc. XVIII, pequenos defeitos. Dim. - 41 x 34 cm

**Base de licitação: € 80**



**1090 • Prato**

porcelana da China, Companhia das Índias, decoração policromada "Paisagem", séc. XVIII/XIX, cabelo. Dim. - 20 cm

**Base de licitação: € 25**



**1091 • Barco miniatura**

matéria córnea, Indonésia, séc. XX, pequenos defeitos. Dim. - 31 x 51 x 6,5 cm

**Base de licitação: € 25**



**1092 • Leque emoldurado**

varetas em osso, séc. XX, defeitos. Dim. - 25 cm

**Base de licitação: € 30**



**1093 • Caneta de aparo e 3 leques**

séc. XX, pequenos defeitos.

Dim. - 19 cm (caneta de aparo)

**Base de licitação: € 20**



**1094 • Traje da ex-Jugoslávia**

linho bordado, séc. XX, pequenos defeitos.

**Base de licitação: € 40**



**1095 • Caixa cigarreira "Pássaro"**

madeira com embutidos, portuguesa, séc. XX, pequenos defeitos.

Dim. - 13 x 22,5 x 9 cm

**Base de licitação: € 10**



**1096 • Lote de 15 maçanetas de porta**

loíça e metal amarelo, séc. XX, pequenos defeitos.

Dim. - 5,5 x 5,5 cm

**Base de licitação: € 10**



**1097 • Bordado emoldurado**

seda, séc. XX, pequenos defeitos.

Dim. - 24 x 87 cm

**Base de licitação: € 20**



**1098 • Dois tecidos**

bordados a mão com vidros, Índia, pequenos defeitos.

Dim. - 86 x 53 cm

**Base de licitação: € 30**



**1099 • "Paisagem"**

fio de lã policromado, séc. XX, pequenos defeitos.

Dim. - 59 x 48,5 cm

**Base de licitação: € 40**



**1100 • Tapete**

fio de lã policromado, ao gosto oriental, séc. XX, pequenos defeitos.

Dim. - 356 x 250 cm

**Base de licitação: € 40**



**1101 • "Sem título", AUGUSTO BARROS - SÉC. XX**

óleo sobre tela, assinado e datado no verso.

Dim. - 31 x 23 cm

**Base de licitação: € 150**



**1102 • "Desencontro" - MARIA ALCINA (SÉC. XX)**

óleo sobre tela, assinado.

Dim. - 70 x 60 cm

**Base de licitação: € 90**



**1103 • "Árvore" - MARIA ALCINA (SÉC. XX)**

óleo sobre tela, assinado.

im. - 60 x 50 cm

**Base de licitação: € 90**



**1104 • "Natureza morta"**

óleo sobre contraplacado, séc. XX, assinatura não identificada.

Dim. - 13,5 x 16 cm

**Base de licitação: € 80**



**1105 • "Sem título" - AUGUSTO BARROS - SÉC. XX**

óleo sobre contraplacado, assinado.

Dim. - 61 x 40 cm

**Base de licitação: € 150**



**1106 • "Sem título", FIGUEIREDO SOBRAL - SÉC. XX**

aguarela sobre papel, assinada e datada de 1960.

Dim. - 34 x 24 cm

**Base de licitação: € 180**



**1107 • "Sem título" - CRUZEIRO SEIXAS - SÉC. XX**

técnica mista sobre papel, assinada.

Dim. - 48 x 39 cm

**Base de licitação: € 150**



**1108 • "Vista de Roma"**

aguarela sobre papel, assinatura não identificada.

Dim. - 46 x 39 cm.

**Base de licitação: € 30**



**1109 • "Sem título" - Maria Alcina - SÉC. XX**

óleo sobre tela.

Dim. - 128 x 80 cm

**Base de licitação: € 90**



**1110 • "Largo Camões - Lisboa" - MOTA URGEIRO - SÉC. XX**

óleo sobre madeira, assinado.

Dim. - 40 x 50 cm

**Base de licitação: € 420**



**1111 • "Homenagem a Fernando Pessoa", CRISTINA ATAÍDE - SÉC. XX/XXI**

escultura em pedra, assinada e datada de 1991, numerada 24/50.

Dim. - 30 x 15,5 x 5 cm

**Base de licitação: € 200**



**1112 • "Sem título", MOISÉS - SÉC. XX/XXI**

escultura em mármore, assinada e datada de 1997.

Dim. - 36 cm

**Base de licitação: € 100**



**1113 • "Sem título (Nu feminino)", JOÃO CUTILEIRO - NASC. 1937**

escultura em mármore com desenho gravado, assinada e datada de 2003. Dim. - 8 x 6 x 6 cm

**Base de licitação: € 150**



**1114 • "Sem título (Gato)", JOÃO CUTILEIRO - NASC. 1937**

escultura em mármore, assinada e numerada 13/25.

Dim. - 7 x 8,5 x 7 cm

**Base de licitação: € 150**



**1115 • "Sem título (Figura feminina)" - RICARDO VIDELA - SÉC. XX/XXI**

escultura em mármore, base em madeira, assinada.

Dim. - 13 x 37,5 x 12 cm

**Base de licitação: € 180**



**1116 • "Cristo", ROSA RAMALHO - SÉC. XX**

escultura em barro, assinada.

Dim. - 11,5 cm

**Base de licitação: € 100**



**1117 • "Ouriço", JÚLIA RAMALHO - SÉC. XX**

escultura em barro vidrado, assinado.

Dim. - 9,5 x 10 x 6 cm

**Base de licitação: € 20**





**1118 • Três "Figuras"**

esculturas em barro, séc. XX, pequenos defeitos.

Dim. - 27 cm (a maior)

**Base de licitação: € 10**



**1119 • Quatro "Figuras"**

esculturas em barro, séc. XX, uma partida e colada, pequenos defeitos. Dim. - 24 cm (a maior)

**Base de licitação: € 10**



**1120 • Três "Figuras"**

esculturas em barro, séc. XX, pequenos defeitos.

Dim. - 42 cm (a maior)

**Base de licitação: € 10**



**1121 • Prato de sopa**

faiança, decoração a azul "Amor", português, séc. XX (inícios), partido e colado. Dim. - 23 cm

**Base de licitação: € 10**



**1122 • Par de castiçais**

loíça de SECLA, decoração policromada, séc. XX, pequenos defeitos, marcados. Dim. - 9,5 cm

**Base de licitação: € 20**



**1123 • Prato de suspensão**

faiança, decoração policromada "Barcos", assinado.

Dim. - 52 cm

**Base de licitação: € 50**



**1124 • Bule "Ananás"**

barro vidrado, decoração em tons de amarelo e verde, Caldas, séc. XIX/XX, restauro nas folhas da tampa. Dim. - 19 cm

**Base de licitação: € 40**



**1125 • Bule de caldo**

loíça de Sacavém, séc. XX (inícios), marcado.

Dim. - 5,5 x 16,5 x 6,5 cm

**Base de licitação: € 20**



**1126 • Prato**

faiança, séc. XX, pequenos defeitos.

Dim. - 23 cm

**Base de licitação: € 25**



**1127 • Pote com tampa**

faiança, decoração a azul "Pássaros e flores", séc. XIX, faltas e defeitos. Dim. - 27 cm

**Base de licitação: € 50**



**1128 • Parte de serviço**

constituído por 11 pratos rasos, 6 de sopa, 6 de sobremesa, 5 de fruta e 2 travessas, loiça da Fábrica de Sacavém - Gilman, português, séc. XX (2ª metade), pequenos defeitos. Dim. - 33 x 25 cm (travessa maior)

**Base de licitação: € 40**



**1129 • Paliteiro "Menino"**

decoração policromada, porcelana da Fábrica da Vista Alegre, marca nº 6 (1836-1851), defeitos. Dim. - 10 cm

**Base de licitação: € 20**



**1130 • Paliteiro "Cão e pássaros"**

decoração policromada, porcelana possivelmente da Fábrica da Vista Alegre, séc. XIX/XX, pequenos defeitos. Dim. - 12 cm

**Base de licitação: € 20**



**1131 • Suporte para bolos**

madeira, português, séc. XX, pequenos defeitos.

Dim. - 84 x 27 x 25 cm

**Base de licitação: € 15**



**1132 • Mesa de apoio**

mogno, tampo em vidro e outro em palhinha, portuguesa, séc. XX, pequenos defeitos. Dim. - 44 x 53 x 53 cm

**Base de licitação: € 10**



**1133 • Par de cadeiras modernas**

sucupira, estofadas, pequenos defeitos.

Dim. - 89 x 45 x 51 cm

**Base de licitação: € 60**



**1134 • Mesa de apoio**

Art Déco, madeira e folheado de madeira, portuguesa, séc. XX, pequenos defeitos. Dim. - 53 x 78 x 36 cm

**Base de licitação: € 40**



**1135 • Caixa "livros"**

madeira entalhada e torneada, pequenos defeitos.

Dim. - 46 x 43 x 33 cm

**Base de licitação: € 30**



**1136 • Par de cadeiras**

mogno, assentos estofados a tecido, séc. XX, vestígios de insectos xilófagos, pequenos defeitos. Dim. - 82 x 42 x 44 cm

**Base de licitação: € 10**



**1137 • Carrinho de chá**

séc. XX, pequenas faltas e defeitos.

Dim. 85 x 76 x 58 cm

**Base de licitação: € 50**



**1138 • Par de cadeiras**

rústicas, madeira torneada, portuguesas, séc. XX, pequenos defeitos, vestígios de insectos xilófagos. Dim. - 80 x 42 x 40 cm

**Base de licitação: € 20**



**1139 • Mesa de apoio meia-lua**

diversas madeiras, pequenas faltas e defeitos, vestígios de insectos xilófagos.

Dim. - 73 x 50 x 25 cm

**Base de licitação: € 60**



**1140 • Carrinho de chá**

mogno, séc. XX, pequenos defeitos, vestígios de insectos xilófagos.

Dim. - 72 x 74 x 43 cm

**Base de licitação: € 20**



**1141 • Candeeiro de tecto**

madeira e metal, séc. XX (anos 60), pequenos defeitos.

Dim. - 32 x 37 cm

**Base de licitação:** € 25



**1142 • Candeeiro de tecto**

latão, globo em vidro opalino, séc. XX, faltas e defeitos.

Dim. - 60 cm

**Base de licitação:** € 10



**1143 • Lanterna em vidro**

vidro e metal, séc. XX, pequenos defeitos.

Dim. - 72 x 34 cm

**Base de licitação:** € 20



**1144 • Candeeiro de seis lumes**

estilo holandês, séc. XX, pequenos defeitos.

Dim. - 117 x 80 cm

**Base de licitação:** € 30



**1145 • Lustre de grandes dimensões**

metal dourado com pingentes, séc. XX, pequenos defeitos.

Dim. - 98 x 75 cm

**Base de licitação:** € 80



**1146 • Par de apliques**

bronze relevado, base em madeira, Europa, séc. XX, pequenos defeitos. Dim. - 40 cm

**Base de licitação:** € 60



**1147 • Par de apliques**

madeira entalhada e dourada, séc. XX, pequenos defeitos.

Dim. - 44 cm

**Base de licitação:** € 20



**1148 • Candeeiro de mesa**

Escultura em bronze "Guerreiro", Globo em vidro fosco e translúcido, Europa, séc. XX, pequenos defeitos. Dim. - 59 cm

**Base de licitação: € 20**



**1149 • Candeeiro a petróleo**

metal relevado, abat-jour em cerâmica, chaminé em vidro, séc. XX, pequenos defeitos. Dim. - 53 cm

**Base de licitação: € 30**



**1150 • Candeeiro a petróleo**

vidro moldado, séc. XX, pequenos defeitos.

Dim. - 25,5 cm

**Base de licitação: € 15**



**1151 • Desenho anatômico - desenho de academia**

desenho duplo a carvão sobre papel, pequenos defeitos.

Dim. - 68,5 x 58,5 cm

**Base de licitação: € 35**



**1152 • Nú - Desenho de academia de escultura**

desenho a carvão sobre papel, datado de 1853, pequenas faltas e defeitos. Dim. - 76 x 51 cm

**Base de licitação: € 35**



**1153 • Nú - Desenho de academia**

desenho a carvão sobre papel, datado de 1852, pequenos defeitos.

Dim. - 57 x 47,5 cm

**Base de licitação: € 35**



**1154 • Nú - Desenho de academia**

desenho a carvão sobre papel, datado de 1853, pequenos defeitos.

Dim. - 48,5 x 32 cm

**Base de licitação: € 35**



**1155 • Nú - Desenho de academia**

dois desenhos, sendo um duplo, carvão sobre papel, datado de 1851, pequenos defeitos. Dim. - 72 x 51,5 cm

**Base de licitação: € 35**





**1156 • "D. Afonso V" e "D. Afonso II"**

estampa sobre papel, séc. XX, pequenos defeitos.

Dim. - 53 x 42 cm

**Base de licitação: € 40**



**1157 • "Cena religiosa"**

gravura sobre papel, a partir de desenho de Rubens, séc. XVIII, pequenos defeitos. Dim. - 92 x 71 cm

**Base de licitação: € 80**



**1158 • "Vistas de Lisboa"**

quinze litografias, portuguesas, séc. XX

**Base de licitação: € 30**



**1159 • "Varina"**

técnica mista sobre papel, assinatura não identificada.

Dim. - 17 x 14 cm

**Base de licitação: € 60**



**1160 • "Natureza-morta - Flores", MANUEL GUIMARÃES DOS REYS SANTOS**

óleo sobre contraplacado, assinado.

Dim. - 70 x 60 cm

**Base de licitação: € 300**



**1161 • Tacho**

latão, português, séc. XX, amolgadelas.

Dim. - 17 x 27 cm

**Base de licitação: € 10**



**1162 • Quatro tachos, palmatória, forma de bolos e tacho com pega**

latão e cobre, português, séc. XIX, pequenos defeitos.

Dim. - 29 x 57 cm (tacho)

**Base de licitação: € 30**



**1163 • Lavanda e gomil**

estanho, medalhão com iniciais coroadas IAR, séc. XX, pega partida.

Dim. - 24 cm (gomil)

**Base de licitação: € 20**



**1164 • Tesoura de alfaiate**

bronze, séc. XIX/XX, pequenos defeitos.

Dim. - 32 cm

**Base de licitação: € 60**



**1165 • Centro de mesa**

monture em bronze relevado, prato em vidro, Europa, séc. XX, pequenos defeitos. Dim. - 24,5 x 28 cm

**Base de licitação: € 20**



**1166 • Ânfora**

bronze relevado, base em mármore, francesa, séc. XX, pequenas faltas e defeitos. Dim. - 51 cm

**Base de licitação: € 50**



**1167 • Elemento decorativo**

metal dourado relevado, séc. XX, pequenos defeitos.

Dim. - 55 cm

**Base de licitação: € 25**



**1168 • Par de castiçais de três lumes**

metal, marcados WMF, séc. XX, pequenos defeitos.

Dim. - 45,5 cm

**Base de licitação: € 80**



**1169 • Terrina com prato**

estanho, decoração relevada, francesa, séc. XX, pequenas amolgadelas, marcada na base. Dim. - 22 x 39 cm (terrina)

**Base de licitação: € 40**



**1170 • Par castiçais**

metal amarelo, decoração relevada e esmaltada, séc. XX, pequenos defeitos. Dim. - 17 cm

**Base de licitação: € 30**



**1171 • Seis peças diversas**

composto por fruteiro, duas salvas, galheteiro, saleiro e taça, casquinha e metal prateado, faltas e defeitos. Dim. - 32 cm (salva maior)

**Base de licitação: € 25**



#### 1172 • Pequeno galheteiro

porcelana, decoração a negro, séc. XX (anos 60), pequenos defeitos.

Dim. - 12 cm (galhetas)

**Base de licitação: € 25**



#### 1173 • Par de vasilhas

fainaça de lustrina, inglesas, séc. XIX, pequenos defeitos.

Dim. - 15 cm

**Base de licitação: € 30**



#### 1174 • Par de jarras

porcelana, decoração policromada "Figuras", séc. XX, pequenos defeitos. Dim. - 22 cm

**Base de licitação: € 25**



#### 1175 • Duas caixas e pote com tampa

porcelana da China, decoração "Chocolate", séc. XIX e XX, restauros, faltas e defeitos. Dim. - 9,5 x 8,5 cm

**Base de licitação: € 30**



#### 1176 • Quatro pratos diversos

três pratos em faiança inglesa e prato de sopa em loiça de Sacavém, decorações a azul, séc. XX, pequenos defeitos. Dim. - 23 cm (o maior)

**Base de licitação: € 10**



#### 1177 • Três travessas

loiça de Sacavém, decorações diversas, séc. XX (inícios), marcadas. Dim. - 36 x 28 cm (a maior)

**Base de licitação: € 60**



#### 1178 • Conjunto de 10 chávenas de café e 9 pires

porcelana de Coimbra, decoração a azul "Dragões", séc. XX, pequenos defeitos. Dim. - 5,5 x 5,5 cm (chávena); 11 cm (pires)

**Base de licitação: € 20**



#### 1179 • Urna

porcelana europeia, decoração policromada e dourada "Reservas com flores", séc. XX, pequenos defeitos. Dim. - 37 x 23 cm

**Base de licitação: € 30**



#### 1180 • "Menino a escrever"

escultura em biscuit, Europa, séc. XX, pequenos defeitos.

Dim. - 25 cm

**Base de licitação: € 20**



**1181 • Candeeiro de mesa**

grés, decoração policromada "Figuras orientais", China, séc. XX, pequenos defeitos. Dim. - 44,5 cm

**Base de licitação: € 40**



**1182 • Candeeiro de mesa**

adaptação de jarra em porcelana da China, decoração policromada "Mandarim", base em madeira, séc. XIX, partida e colada, faltas.

Dim. - 37 cm

**Base de licitação: € 30**



**1183 • Prato**

porcelana da China, decoração dita de "Mandarim", séc. XIX/XX, desgaste na policromia. Dim. - 24,5 cm

**Base de licitação: € 20**



**1184 • Parte de serviço de chá**

composto por bule, duas chávenas com pires e quatro pratos, porcelana da China, decoração policromada dita de "Madarim", séc. XIX, pequenos defeitos. Dim. - 16,5 cm (bule)

**Base de licitação: € 40**



**1185 • Serviço de chá**

composto por bule, açucareiro, leiteira e 13 chávenas com 14 pires, porcelana da China, decoração "Mandarim", séc. XX, pequenos defeitos. Dim. - 19 cm (bule)

**Base de licitação: € 50**



**1186 • Terrina de pequenas dimensões**

porcelana da China, decoração policromada dita de "Mandarim", séc. XIX, desgaste na policromia. Dim. - 15 x 20 x 14,5 cm

**Base de licitação: € 50**



**1187 • Taça**

porcelana da China, decoração policromada dita de "Mandarim", séc. XIX, desgaste na policromia, pequenas esbeijadelas no bordo.

Dim. - 11,5 x 23,5 cm

**Base de licitação: € 40**



**1188 • Travessa de pequenas dimensões**

porcelana da China, decoração policromada dita de "Mandarim", séc. XIX, desgaste na policromia. Dim. - 23,5 x 17,5 cm

**Base de licitação: € 30**





**1189 • Centro de mesa**

porcelana da China, decoração dita de "Mandarin", montage em bronze relevado, séc. XX, taça com restauros. Dim. - 42 cm

**Base de licitação:** € 100



**1190 • Jarra**

metal amarelo relevado, decoração cloisonné, China, séc. XX, pequenos defeitos. Dim. - 21,5 cm

**Base de licitação:** € 25



**1191 • Vitrine**

estilo D. José, mogno com entalhamentos, portuguesa, séc. XX, pequenos defeitos. Dim. - 178 x 74 x 34,5 cm

**Base de licitação:** € 60



**1192 • Espelho de vestir**

mogno com entalhamentos, espelho biselado, tampos de mármore, séc. XX, faltas e pequenos defeitos. Dim. - 180 x 74 x 35 cm

**Base de licitação:** € 80



**1193 • Par de cadeiras**

mogno, assentos em palhinha, séc. XX, pequenos defeitos. Dim. - 85 x 45 x 40 cm

**Base de licitação:** € 20



**1194 • Secretária e cadeira de braços**

pau-santo e outras madeiras, decoração torcidos e tremidos, séc. XX, pequenos defeitos. Dim. - 80 x 142 x 80 cm

**Base de licitação:** € 100



**1195 • Armário livreiro**

pau-santo e folheado de pau-santo, séc. XX, pequenas faltas e defeitos. Dim. - 213 x 168 x 49 cm

**Base de licitação:** € 50



**1196 • Arca com suporte**

carvalho, séc. XX, pequenos defeitos, vestígios de insectos xilófagos, fechadura não funciona. Dim. - 84 x 116 x 60 cm

**Base de licitação:** € 30





**1197 • Baú de pequenas dimensões**

madeira, forrada a couro e pregaria, português, séc. XIX, vestígios de insectos xilófagos, pequenas faltas e defeitos. Dim. - 28 x 56 x 31 cm

**Base de licitação: € 50**



**1198 • Par de cadeiras**

madeira, assento e costas em couro lavrado com pregaria, portuguesas, séc. XIX, pequenos defeitos, vestígios de insectos xilófagos.

Dim. - 100 x 50 x 40 cm

**Base de licitação: € 50**



**1199 • Mesa de jogo**

romântica, mogno, vestígios de insectos xilófagos.

Dim. - 79 x 85 x 43 cm

**Base de licitação: € 60**



**1200 • Par de cadeiras**

românticas, assentos em palhinha, portuguesas, séc. XIX, faltas e defeitos. Dim. - 87 x 48 x 50 cm

**Base de licitação: € 50**



**1201 • Banqueta**

madeira entalhada, assento estofado a tecido, séc. XX, pequenos defeitos. Dim. - 78 x 86 x 50 cm

**Base de licitação: € 125**



**1202 • Bengaleiro**

madeira, Oriente, séc. XX, pequenos defeitos.

Dim. - 60 x 20 cm

**Base de licitação: € 60**



**1203 • "Elefante"**

escultura em madeira exótica, aplicações em osso, Oriente, séc. XX, pequenas faltas e defeitos. Dim. - 34 x 33 x 14 cm

**Base de licitação: € 50**



**1204 • Dois "Pássaros"**

esculturas em matéria córnea, arte africana, séc. XX, um com defeito.

Dim. - 39 cm (o maior)

**Base de licitação: € 10**



**1205 • Rolo para manuscritos**

madeira, tampas em osso, séc. XX, pequenos defeitos. Dim. - 37,5 x 4 cm

**Base de licitação: € 50**



**1206 • Dez pentes**

madeira entalhada, arte africana, séc. XX, defeitos. Dim. - 22 cm (o maior)

**Base de licitação: € 75**



**1207 • Cesta**

verga com presilhas em couro, séc. XX; pequenos defeitos. Dim. - 35 x 70 x 50 cm

**Base de licitação: € 20**



**1208 • Mala de viagem**

couro, com autocolantes, Europa, séc. XX, pequenos defeitos. Dim. - 20 x 65,5 x 35 cm

**Base de licitação: € 50**



**1209 • Mala e chocalho**

Dim. - 35 x 56 x 15 cm (mala)

**Base de licitação: € 20**



**1210 • Par de "Naturezas mortas"**

óleos sobre madeira, séc. XX, um assinado.

Dim. - 13 x 13 cm

**Base de licitação: € 50**



**1211 • "Clérigos - Porto", MOTA URGEIRO - SÉC. XX**

óleo sobre madeira, assinado.

Dim. - 49 x 39 cm

**Base de licitação: € 420**



**1212 • "Fonte"**

aguarela sobre papel, assinatura não identificada.

Dim. - 31 x 41 cm

**Base de licitação: € 20**



**1213 • "O Poeta - Fernando Pessoa ele mesmo" - COSTA PINHEIRO - NASC. 1932**

serigrafia sobre papel, assinada e datada de 1979, numerada 85/150.

Dim. - 91,5 x 71,5 cm

**Base de licitação: € 100**



**1214 • "Sem título" - HOGAN - SÉC. XX**

serigrafia sobre papel, numerada 98/150, datada de 1969, assinada.

Dim. - 28 x 36 cm

**Base de licitação: € 50**



**1215 • "Sem título", FIGUEIREDO SOBRAL - SÉC. XX**

serigrafia sobre papel, numerada 4/20, assinada e datada de 73.

Dim. - 20,5 x 76,5 cm

**Base de licitação: € 40**



**1216 • "Sem título" - Krystyna SMIECHOWSKA - 1935**

serigrafia sobre papel, numerada 43/150, assinada.

Dim. - 38 x 31 cm

**Base de licitação: € 50**



**1217 • "Sem título" - LUISA BASTOS - SÉC. XX**

serigrafia sobre papel numerada 174/200, assinada e datada de 1970.

Dim. - 53 x 46 cm

**Base de licitação: € 15**



**1218 • "Sem título" - Krystyna SMIECHOWSKA - 1935**

serigrafia sobre papel, numerada 140/150, assinada.

Dim. - 48 x 23 cm

**Base de licitação: € 20**



**1219 • "Divina Comédia" - SALVADOR DALÍ - SÉC. XX**

serigrafia sobre papel, com assinatura serigráfica.

Dim. - 54 x 47 cm

**Base de licitação: € 80**



**1220 • "Alleu" - JUSTINO ALVES - SÉC. XX**

serigrafia sobre papel, numerada 119/150, assinada e datada de 1981.

Dim. - 32 x 25 cm

**Base de licitação: € 50**



**1221 • "Sem título" - JOÃO CUTILEIRO - SÉC. XX**

serigrafia sobre papel, assinada e numerada 144/190.

Dim. - 28 x 28 cm

**Base de licitação: € 70**



#### 1222 • "Cavalo"

escultura em biscuit da Fábrica da Vista Alegre, marca nº 32 (1947-1968), cauda partida e colada. Dim. - 30 x 44 x 11,5 cm

**Base de licitação:** € 80



#### 1223 • Caixa

porcelana e biscuit da Fábrica da Vista Alegre, marca nº 31 (1924-1947), pequenos defeitos. Dim. - 7,5 x 15,5 x 13 cm

**Base de licitação:** € 20



#### 1224 • Caixa

biscuit da Fábrica da Vista Alegre, marca nº 32 (1947-1968), decoração relevada "Cenas mitológicas", pequenos defeitos. Dim. - 6,5 x 8,5 cm

**Base de licitação:** € 20



#### 1225 • Covilhete "Concha"

porcelana da Fábrica da Vista Alegre, marcado, português, séc. XX, pequenos defeitos. Dim. - 15 x 14 cm

**Base de licitação:** € 5



#### 1226 • Paliteiro "Palhaço"

decoração policromada, porcelana possivelmente da Fábrica da Vista Alegre, séc. XIX/XX, defeitos. Dim. - 16 cm

**Base de licitação:** € 20



#### 1227 • Paliteiro "Putto"

decoração policromada, porcelana da Fábrica da Vista Alegre, marca nº 20 (1870-1880), defeitos. Dim. - 13 cm

**Base de licitação:** € 20



#### 1228 • Paliteiro "Mão"

decoração policromada, porcelana possivelmente da Fábrica da Vista Alegre, séc. XIX/XX, defeitos. Dim. - 12 cm

**Base de licitação:** € 20



**1229 • Paliteiro "Senhor com cesta"**

decoração policromada, porcelana possivelmente da Fábrica da Vista Alegre, séc. XIX/XX, defeitos. Dim. - 17 cm

**Base de licitação:** € 20



**1230 • Relógio de par de castiçais de quatro lumes**

bronze relevado, mostrador com esmaltes, Europa, séc. XIX/XX, com chave, pequenos defeitos, mecanismo carece de revisão. Dim. - 60 cm (relógio)

**Base de licitação:** € 100



**1231 • Relógio de mesa de pequenas dimensões**

madeira, aplicações em prata, séc. XX, pequenos defeitos, mecanismo carece de revisão. Dim. - 12,5 x 14,5 x 3,5 cm

**Base de licitação:** € 20



**1232 • Relógio de mesa**

caixa em madeira, mostrador esmaltado, inglês, séc. XX, pequenos defeitos, mecanismo carece de revisão. Dim. - 29 x 20 x 13 cm

**Base de licitação:** € 100



**1233 • "Cães e caça"**

escultura em metal, séc. XX, assinada J. Moignier, um dos elementos decolado, defeitos. Dim. - 20 cm

**Base de licitação:** € 40



**1234 • Toalha de mesa com doze guardanapos**

renda de Veneza, séc. XX, sinais de uso. Dim. - 260 x 210 cm

**Base de licitação:** € 400



**1235 • Colcha dita de Castelo Branco**

linho bordado a fio de seda policromada "Flores", portuguesa, séc. XVIII/XIX, restauros, defeitos. Dim. - 204 x 132 cm

**Base de licitação:** € 280



**1236 • Casaco de senhora**

pele de gato selvagem, sinais de uso, defeito no fecho.

**Base de licitação:** € 50





**1237 • Casaco de senhora**

vison, sinais de uso.

**Base de licitação: € 50**



**1238 • Factice "Givenchy - Very irresistible givenchy"**

séc. XX, pequenos defeitos. Dim. - 40 cm

**Base de licitação: € 80**



**1239 • Dois frascos de perfume "Opium" miniatura**

Yves Saint Laurent, caixas originais, séc. XX.

Dim. - 11 cm (caixa maior)

**Base de licitação: € 10**



**1240 • Lote de várias peças**

composto por lamparina, dois pares de brincos, alfinete de gravata, placa "Nossa Senhora com o Menino", botões de punho e colher em prata e metal, aplicação de pérolas de imitação e esmaltes, séc. XX, defeitos.

**Base de licitação: € 10**



**1241 • Par de brincos**

ouro bicolor. Peso - 2,4 grs.

**Base de licitação: € 50**



**1242 • Pulseira**

ouro. Peso - 15,7 grs.

**Base de licitação: € 300**



**1243 • "Cristo"**

pendente em ouro. Peso - 13,6 grs.

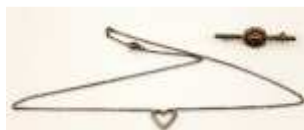
**Base de licitação: € 250**



**1244 • Par de botões de punho**

ouro cravejado com dois diamantes. Peso - 5,7 grs.

**Base de licitação: € 100**



**1245 • Colar e alfinete**

ouro e prata cravejados com marcassites e vidro. Peso - 7,1 grs.

**Base de licitação: € 10**



#### 1246 • Anel

Art Déco, ouro e prata, cravejado com espinela sintética. Peso - 3,7 grs.

**Base de licitação: € 60**



#### 1247 • Lote de várias peças

composto por dois pares de brincos, dois pendentes, dois anéis e três peças diversas, prata, metal, pérolas de imitação, ágata e madrepérola, séc. XX, pequenos defeitos.

**Base de licitação: € 10**



#### 1248 • Alfinete

prata e pérola, séc. XX. Peso - 10,6 grs.

**Base de licitação: € 10**



#### 1249 • Dois anéis

ouro, cravejados com pedras. Peso - 6,7 grs.

**Base de licitação: € 120**



#### 1250 • Par de brincos

metal prateado com pedras sintéticas de cor vermelha, séc. XX/XXI.

**Base de licitação: € 10**



#### 1251 • Dois anéis

prata portuguesa, decoração fosca, contraste do Porto (pós-1985). Peso - 12,1 grs.

**Base de licitação: € 20**



#### 1252 • Relógio de pulso VILAMOURA

caixa em ouro (18 kt.), movimento mecânico (necessita de revisão), séc. XX (anos 70).

**Base de licitação: € 80**



#### 1253 • Faqueiro para doze pessoas

composto por colheres de sopa, talher de carne e de sobremesa, colheres de chá e de café, casquinha, séc. XX, marcado, falta 1 garfo de carne, 1 faca de sobremesa e 3 colheres de chá. Dim. - 21 cm (colher)

**Base de licitação: € 50**



#### 1254 • Faqueiro

composto por 29 garfos e 23 facas de carne, 19 colheres de sopa, 20 garfos, 13 facas e 14 colheres de sobremesa e 8 talheres de servir, casquinha e metal prateado, séc. XX, defeitos. Dim. - 31,5 cm (concha de sopa)

**Base de licitação: € 100**



**1255 • Seis colheres de chá**

prata portuguesa, estilo Art Déco, contraste Javali do Porto (1887-1937) (Vidal - 83). Dim. - 12 cm. Peso - 93 grs.

**Base de licitação: € 35**



**1256 • Faqueiro para doze pessoas**

composto por dez talheres de servir, talheres de carne, talheres de peixe, colheres de sopa, colheres de chá, colheres de café, facas de manteiga, garfos de aperitivo, colheres e garfos de sobremesa, faca de queijo e pá de açúcar, Oriente, séc. XX.

**Base de licitação: € 20**



**1257 • Lote de talheres diversos**

casquinha, séc. XX, pequenos defeitos. Dim. - 21,5 cm (talher de servir)

**Base de licitação: € 30**



**1258 • Serviço de chá em porcelana prateada**

composto por bule, leiteira e açucareiro, austríaco, séc. XX, marcado Dim. - 20 cm

**Base de licitação: € 75**



**1259 • Conjunto de seis cadeiras**

madeira entalhada, assentos em palhinha, portuguesas, séc. XX, pequenos defeitos, vestígios de insectos xilófagos. Dim. - 88 x 44 x 40 cm

**Base de licitação: € 50**



**1260 • Arca de pequenas dimensões**

madeira, aplicações em metal amarelo, chapa com "Monograma e coroa de visconde", portuguesa, séc. XX, pequenos defeitos. Dim. - 35 x 65 x 44,5 cm

**Base de licitação: € 150**



**1261 • Mesa de apoio com gradinha**

pequenas faltas e defeitos.

Dim. - 76 x 46 x 33 cm

**Base de licitação: € 50**



**1262 • Mesa de apoio**

madeira entalhada, portuguesa, séc. XX, pequenos defeitos.

Dim. - 72 x 75 x 56 cm

**Base de licitação: € 20**



**1263 • Armário roupeiro**

madeira entalhada, séc. XX, pequenas faltas e defeitos.

Dim. - 165 x 115 x 39 cm

**Base de licitação: € 40**



**1264 • Relógio de caixa alta**

caixa em nogueira entalhada, vidro biselado, mostrador em latão polido e gravado com aplicações vazadas em bronze, pesos e pêndulo em bronze, dois carrilhões, horas e Westminster, mecanismo a funcionar, séc. XX (1950), marcado URGOS. Dim.- 205 x 45 x 30cm

**Base de licitação: € 150**



**1265 • Toucador**

Art Decó, tampo em vidro, português, séc. XX, pequenos defeitos, vestígios de insectos xilófagos. Dim. 159 x 100 x 50 cm

**Base de licitação: € 50**



**1266 • Armário de biblioteca**

mogno com filetes embutidos, português, séc. XX, pequenas faltas e defeitos. Dim. - 200 x 206 x 57,7 cm

**Base de licitação: € 50**



**1267 • Espelho**

moldura em madeira revestida a espelho com decoração gravada a ácido, veneziano, séc. XIX/XX, pequenos defeitos. Dim. - 72 x 108 cm

**Base de licitação: € 400**



**1268 • Cadeira chinesa em miniatura**

madeira pintada, China, séc. XX, pequenos defeitos.

Dim. - 19 x 12 x 11 cm

**Base de licitação: € 10**



**1269 • Serviço de copos**

composto por 8 copos de água, 8 de vinho branco, 8 de vinho tinto, 11 de whisky, 6 de digestivo, 8 de licor e 8 taças de champanhe, cristal lapidado, séc. XX, pequenos defeitos. Dim. - 15 cm (copo de água)

**Base de licitação: € 40**



**1270 • Conjunto de garrafa com quatro copos**

Art Déco, vidro, decoração a prata, séc. XX, pequenos defeitos.  
Dim. - 22 cm (garrafa)

**Base de licitação: € 20**



**1271 • Dois castiçais**

vidro, séc. XX, um com o bordo partido. Dim. - 17 cm

**Base de licitação: € 10**



**1272 • Jarro e seis copos**

vidro e vidro fosco, decoração a ouro, séc. XX, pequenos defeitos.  
Dim. - 23 cm (jarro)

**Base de licitação: € 40**



**1273 • Par de garrafas/castiçais**

vidro veneziano, séc. XX.

Dim. - 22 cm

**Base de licitação: € 30**



**1274 • Par de jarros**

vidro opalino, asas em vidro coalhado, decoração policromada e dourada, Europa, séc. XIX, desgaste na policromia e no dourado.  
Dim. - 28 cm

**Base de licitação: € 40**



**1275 • Pano**

seda bordada com galões, séc. XIX, defeitos.

Dim. - 46 x 46 cm

**Base de licitação: € 30**



**1276 • Crucifixo**

prata portuguesa, aparentemente sem marcas.

Dim. - 24 cm; Peso - 147 grs.

**Base de licitação: € 40**



**1277 • Fragmento de talha**

aplicado em base veludo, pequenos defeitos.

Dim. - 12 x 21 cm

**Base de licitação: € 15**





**1278 • Oratório de pequenas dimensões**

madeira entalhada e dourada com estampas, séc. XX, pequenos defeitos. Dim. - 23 x 14 cm

**Base de licitação: € 20**



**1279 • Par de lanternas com varas**

cabo em madeira, folha de metal pintada e vidro, séc. XX (inícios), faltas e defeitos. Dim. - 208 cm

**Base de licitação: € 80**



**1280 • Registo "Santo Cristo dos Milagres"**

placa em cera esculpida, materiais diversos, português, séc. XIX, faltas e defeitos. Dim. -16 x 13 cm

**Base de licitação: € 35**



**1281 • "Cristo"**

rústico, madeira policromada, séc. XIX, defeitos.

Dim. - 37,5 x 38,5 cm

**Base de licitação: € 30**



**1282 • "Cristo penitente"**

escultura em barro, séc. XX, restauros, falta da policromia.

Dim. - 20 cm

**Base de licitação: € 20**



**1283 • "Santo António" - JÚLIA RAMALHO - SÉC. XX**

escultura em barro vidrado, assinado.

Dim. - 27,5 cm

**Base de licitação: € 50**



**1284 • Quatro "Figuras"**

esculturas em barro, séc. XX, pequenos defeitos.

Dim. - 30 cm (a maior)

**Base de licitação: € 10**



**1285 • Duas "Figuras"**

esculturas em barro, assinadas e datadas e Óbidos de 1984, pequenos defeitos. Dim. - 33 cm

**Base de licitação: € 10**



**1286 • "Senhor com árvore"**

escultura em barro, assinada e datada de 89, faltas.

Dim. - 22 cm

**Base de licitação: € 10**



**1287 • "Figura feminina"**

escultura em antimónio, base em mármore, séc. XX, pequenos defeitos. Dim. - 37 cm

**Base de licitação: € 25**



**1288 • "Chineses"**

porcelana da China, decoração policromada, séc. XX, pequenos defeitos. Dim. - 34 cm

**Base de licitação: € 50**



**1289 • "Elefante" e "Figuras orientais"**

esculturas em porcelana da China, decoração policromada, séc. XX, pequenos defeitos. Dim. - 25 cm (Figuras)

**Base de licitação: € 20**



**1290 • Caixa com tampa**

porcelana da China, decoração a rouge-de-fer, séc. XX, pequenos defeitos. Dim. - 14 x 12 cm

**Base de licitação: € 10**



**1291 • Par de covilhetes**

porcelana da China, Companhia das Índias, decoração policromada "Flores", séc. XVIII/XIX, esbeiçadelas e cabelos. Dim. - 14 cm

**Base de licitação: € 30**



**1292 • Covilhete**

porcelana da China, decoração policromada "Flores", séc. XIX, cabelos. Dim. - 5 x 23 x 17 cm

**Base de licitação: € 60**



**1293 • Bacia**

porcelana da China, decoração policromada "Figuras orientais", séc. XIX, muitos restauros e muitos defeitos. Dim. - 8 x 34,5 cm

**Base de licitação: € 40**



**1294 • Dois pratos**

porcelana da China, séc. XIX/XX, pequenos defeitos.

Dim. - 15,5 cm

**Base de licitação: € 15**



**1295 • Quatro covilhetes**

porcelana da China, Companhia das Índias, decoração policromada "Paisagem", séc. XVIII/XIX, um partido e colado. Dim. - 14 cm

**Base de licitação: € 40**



**1296 • Covilhete**

porcelana da China, Companhia das Índias, séc. XVIII/XIX, cabelos e esbeiçadelas. Dim. - 20,5 cm

**Base de licitação: € 15**



**1297 • Par de candeeiros de mesa**

mármore, abat-jours em tecido, séc. XX, pequenos defeitos.

Dim. - 67 cm

**Base de licitação: € 30**



**1298 • Par de apliques**

madeira entalhada e dourada, séc. XX, pequenos defeitos.

Dim. - 71,5 cm

**Base de licitação: € 20**



**1299 • Par de apliques a gás**

bronze, com tulipas em vidro originais, séc. XX, pequenos defeitos.

Dim. - 39 cm

**Base de licitação: € 120**



**1300 • Candeeiro de mesa**

folha de metal pintada, português, séc. XX, pequenas amolgadelas.

Dim. - 30 cm

**Base de licitação: € 10**



**1301 • Par de cadeiras**

madeira entalhada, assento estofado a veludo, portuguesas, séc. XX, pequenos defeitos. Dim. - 92 x 50 x 44 cm

**Base de licitação: € 15**



**1302 • Mesa de cabeceira**

estilo Luis XV, diversas madeiras e embutidos "Geométricos", séc. XX, pequenos defeitos. Dim. - 73 x 53 x 39 cm

**Base de licitação: € 30**



**1303 • Seis cadeiras**

assentos em veludo, séc. XX, pequenos defeitos.

Dim. - 85 x 44 x 39 cm

**Base de licitação: € 60**



**1304 • Papeleira**

nogueira e raiz de nogueira, portuguesa, séc. XX, pequenos defeitos.

Dim. - 98,5 x 100 x 49 cm

**Base de licitação: € 80**



**1305 • Mesa de casa de jantar**

estilo renascença, castanho entalhado, séc. XX, pequenas faltas e defeitos.

Dim. - 80 x 206 x 100 cm

**Base de licitação: € 40**



**1306 • Caixa**

madeira com decoração embutida, séc. XIX/XX, pequenos defeitos.

Dim. - 12 x 26 x 14 cm

**Base de licitação: € 30**



**1307 • Mesa de centro de abas**

madeira com decoração em marchetaria de várias madeiras, séc. XX, pequenos defeitos. Dim. - 45 x 78 x 59 cm

**Base de licitação: € 50**



**1308 • Nú - Desenho de academia**

desenho a carvão sobre papel, pequenos defeitos.

Dim. - 48,5 x 32 cm

**Base de licitação: € 50**



**1309 • Nú - Desenho de academia**

desenho a carvão sobre papel, datado de 1851, pequenos defeitos.

Dim. - 48 x 31,5 cm

**Base de licitação: € 35**



**1310 • Nú - Desenho de academia**

desenho a carvão sobre papel, datado de 1857, pequenos defeitos.

Dim. - 49 x 32 cm

**Base de licitação: € 50**



**1311 • Nú - Desenho de academia**

desenho duplo a carvão sobre papel, datado de 1850, pequenos defeitos. Dim. - 102 x 57 cm

**Base de licitação: € 35**



**1312 • Nú - Desenho de academia**

desenho a carvão sobre papel, pequenos defeitos.

Dim. - 31 x 47 cm

**Base de licitação: € 35**



**1313 • Nú - Desenho de academia**

desenho a carvão sobre papel, datado de 1852, pequenos defeitos.

Dim. - 31,5 x 47 cm

**Base de licitação: € 35**



**1314 • "Sem título" - CRUZEIRO SEIXAS - SÉC. XX**

caneta sobre papel, assinado.

Dim. - 44 x 36 cm

**Base de licitação: € 150**



**1315 • "Senhor"**

carvão sobre papel, com inscrição, séc. XX (inícios).

Dim. - 54 x 42 cm

**Base de licitação: € 20**



**1316 • "Violoncelista", - JÚLIO POMAR - NASC. 1926**

azulejo pintado, assinado.

Dim. - 14 x 14 cm

**Base de licitação: € 50**



**1317 • "Desenho humorístico" - VILHENA**

técnica mista, não assinado.

Dim. - 38 x 45 cm.

**Base de licitação: € 20**





### 1318 • Parte de serviço de casa de jantar

composto por 22 pratos rasos, 12 de sopa, 8 de sobremesa, 8 de pão, 2 azeitoneiras, molheira com base, bule, travessa, saladeira e terrina, porcelana da Fábrica da Vista Alegre, decoração "Cozinha Velha", séc. XX, marcados. Dim. - 24 x 33 x 21cm (terrina)

**Base de licitação:** € 100



### 1319 • Serviço de casa de jantar

composto por 25 pratos rasos, 18 de sobremesa, 23 de pão, 12 taças de consumê com prato, 2 molheiras com base, 27 chávenas de café com pires, açucareiro, terrina, saladeira, 3 bases, covilhete, 3 travessas, prato de servir, porcelana da Vista Alegre, marcados.

**Base de licitação:** € 100



### 1320 • Par de candelabros de dois lumes

prata portuguesa, estilo Art Déco, contraste Águia do Porto (1938-1984 (Vidal - 65). Dim.- 20 cm

**Base de licitação:** € 300



### 1321 • Par de castiçais de serpentina

aplicação de serpentinas de três lumes, decoração neoclássica, metal prateado, séc. XIX, pequenas faltas e defeitos.

Dim. - 40 cm

**Base de licitação:** € 40



### 1322 • Caixa para remédios

prata, contraste Águia.

Peso - 21,7 grs.

**Base de licitação:** € 10



### 1323 • Galheteiro

armação em metal prateado, galhetas em vidro, Europa, séc. XX, faltas e defeitos. Dim. - 24 cm

**Base de licitação:** € 40



### 1324 • Açucareiro e leiteira

casquinha inglesa, séc. XX, falta da tampa do açucareiro, pequenos defeitos. Dim. - 10 cm (açucareiro)

**Base de licitação:** € 10



### 1325 • Bule

casquinha inglesa, decoração canelada, pega e pomo em madeira, séc. XX, marcado, faltas Dim. - 14 cm

**Base de licitação:** € 15



**1326 • Par de castiçais de pequenas dimensões**

metal niquelado, decoração perlada, fundo preenchido, séc. XX.

Dim. - 12 cm

**Base de licitação: € 25**



**1327 • Serviço de chá**

composto por bule, açucareiro e leiteira em metal, séc. XX.

Dim. - 22 cm

**Base de licitação: € 75**



**1328 • Duas abotoaduras**

aço e cabos em prata portuguesa, Arte Nova, contraste Javali do Porto (1887-1937) (Vidal - 83). Dim. - 21 cm

**Base de licitação: € 15**



**1329 • Salva**

prata, estilo D. João V, contraste Águia, marcada.

Dim. - 30,5 cm; Peso - 284,7 grs.

**Base de licitação: € 90**



**1330 • Relógio de parede**

Caixa em madeira, séc. XX, pequenos defeitos.

Dim. - 61 cm

**Base de licitação: € 60**



**1331 • Barómetro**

estilo Jorge III, folheado a madeira, séc. XX, pequenas faltas e defeitos. Dim. - 96,5 cm

**Base de licitação: € 40**



**1332 • Rádio PHILIPS marítimo**

séc. XX (anos 50), falta de antena, pequenos defeitos.

Dim. - 19 x 34 x 14 cm

**Base de licitação: € 30**



**1333 • Máquina de filmar**

com caixa, séc. XX (anos 40), pequenos defeitos.

Dim. - 14,5 x 26 x 31 cm

**Base de licitação: € 40**



**1334 • Máquina Fotográfica Leica M6**

Máquina Fotográfica Leica M6 GMBH com objectiva Summicron-M 1:2/35

**Base de licitação: € 100**



**1335 • Binóculos**  
com estojo, séc. XX.  
Dim. - 16 x 17,5 cm  
**Base de licitação: € 10**



**1336 • Cadeira em miniatura**  
madeira, China, séc. XX, pequenos defeitos.  
Dim. - 19 x 12 x 11 cm  
**Base de licitação: € 10**



**1337 • "Arquitetura popular portuguesa"**  
ed. Exclusiva dos CTT, 1989, pequenos defeitos.  
Dim. - 24,5 x 24 cm  
**Base de licitação: € 25**

## CONDIÇÕES NEGOCIAIS

A Bidding Leilões, Lda., adiante designada apenas por “Bidding Leilões”, é uma empresa que desenvolve a sua actividade leiloeira com sujeição às condições e cláusulas negociais a seguir enunciadas e, ainda a quaisquer outras que possam constar do catálogo ou ser informadas no início de cada leilão. As condições negociais essenciais para os compradores e essenciais para os vendedores fazem parte integral de um todo, não podendo por isso, ser utilizadas separadamente.

### 1 - Compradores

**ART. 1º** - Constitui condição para um potencial comprador poder licitar, ser maior, registar-se antecipadamente e possuir um número de licitação, devendo constar obrigatoriamente do registo o nome, a morada, o número de contribuinte, o número do telefone, e a sua assinatura ou do seu representante com poderes para o acto, declarando conhecer e aceitar as presentes Condições Negociais.

**ART. 2º** - A “Bidding Leilões” considera que todos os licitantes actuam em nome próprio e só admitirá licitantes a actuarem em nome de outrem desde que devidamente credenciados com procuração notarial com poderes para o acto, entregue até dois dias antes da realização do leilão, de modo a ser confirmada e validada.

**ART. 3º** - A “Bidding Leilões” reserva-se ao direito de recusar a admissão, presença ou inscrição no leilão, bem como ignorar qualquer lance, designadamente a quem não tiver pontualmente cumprido obrigações de pagamento e levantamento dos bens comprados em leilões anteriores ou de outras firmas concorrentes.

**ART. 4º** - O comprador autoriza expressamente a “Bidding Leilões” a fotografar, publicar, publicitar e utilizar, sob qualquer forma e a todo o tempo, para fins comerciais, culturais, académicos ou outros, relacionados ou não com a realização do leilão, a imagem e a descrição de todos os bens que através dela tenham sido adquiridos.

### 2- Licitação e compra

**ART. 5º** - A “Bidding Leilões” considera que a melhor forma de participação num leilão é a presença física no local do leilão do potencial comprador, o qual poderá assim melhor salvaguardar os seus interesses.

**ART. 6º** - Caso de não seja possível a comparência física do potencial comprador, pode o mesmo participar no leilão através de LICITAÇÃO POR ESCRITO, sendo que neste caso a “Bidding Leilões”

poderá licitar em nome e por conta dos potenciais compradores que expressamente o solicitem, através de impresso próprio, devidamente preenchido nos termos das condições dele constantes, desde que o mesmo seja recebido, com pelo menos duas horas de antecedência do início da respectiva sessão a que dizem respeito;

**ART. 7º** - É ainda possível a participação de potenciais compradores nos leilões da “Bidding Leilões” através de licitações pelo telefone, sendo que neste caso deverá o potencial comprador solicitar previamente por escrito, indicando quais os bens que pretende licitar telefonicamente, bem como indicar o(s) número(s) de telefone onde poderá ser contactado, durante a realização do leilão, sempre com a antecedência mínima de duas horas em relação ao início da respectiva sessão, disponibilizando-se a “Bidding Leilões” a efectuar as diligências necessárias, possíveis e razoáveis para o contactar telefonicamente, por forma a permitir a sua participação, por essa via.

**§ único** - Uma ordem de licitação telefónica implica que o potencial comprador se obriga, no mínimo, a cobrir o valor de reserva indicado no catálogo. No caso de não ser possível, por qualquer motivo, estabelecer contacto telefónico com o potencial comprador, a “Bidding Leilões”, licitará em seu nome e pelo valor de reserva do catálogo, o lote em questão;

**ART. 8º** - O serviço de execução de ordens de compra e o serviço de licitação por telefone, são prestados a título de cortesia e têm carácter confidencial e gratuito; a “Bidding Leilões” efectuará todas as diligências razoáveis ao seu alcance para a sua correcta e pontual execução; todavia, nem a “Bidding Leilões”, nem os seus representantes, trabalhadores ou colaboradores poderão, em caso algum, ser responsabilizados por qualquer erro ou omissão, ainda que culposos, que eventualmente possa ocorrer na sua execução.

**ART. 9º** - A “Bidding Leilões” não actua, em circunstância alguma, em seu próprio nome como compradora dos bens que coloca em leilão.

**ART. 10º** - O licitante que apresentar o lance mais alto será tido como comprador ao “preço de martelo” cabendo ao pregoeiro decidir, com total poder discricionário, qualquer dúvida ou conflito que ocorra.

**ART. 11º** - O pregoeiro tem o direito de recusar qualquer lance que não exceda o lance anterior em pelo menos 10% ou em qualquer outra proporção que o pregoeiro venha, discricionariamente, a determinar.

### **3 – Pagamento e levantamento**

**ART. 12º** - Imediatamente após a finalização do leilão, deverá o comprador fornecer à “Bidding Leilões” os seus elementos identificativos: nome, morada, número, data e local de emissão do seu bilhete de identidade e o seu número de contribuinte.



**ART. 13º** - O comprador obriga-se a pagar à “Bidding Leilões” uma comissão correspondente a 13 % do “preço de martelo” acrescido de IVA à taxa legal em vigor, que apenas incide sobre o valor da comissão, sendo o valor total de 15,99% de acordo com o Regime Especial de Vendas de Bens em Leilão.

**ART. 14º** - A “Bidding Leilões” não se responsabiliza pela falta de pagamento ou desistência de algum comprador relativamente a quaisquer lotes arrematados em leilão.

**ART. 15º** - O comprador deverá, a expensas suas, proceder ao levantamento do lote ou lotes adquiridos no prazo de cinco dias úteis, contados daquele em que o leilão teve lugar, mas nunca antes do pagamento à “Bidding Leilões” do montante total da venda.

**ART. 16º** - O levantamento de qualquer bem só será autorizado depois de paga a quantia total da venda e a titularidade sobre o bem só se transfere para o comprador depois de paga à “Bidding Leilões” a quantia total da venda.

**§ único** - No caso de o pagamento se efectuar através de cheque não visado, só se considera paga a quantia da venda depois da boa cobrança do mesmo.

**ART. 17º** - O levantamento e transporte dos bens comprados é da inteira responsabilidade do comprador, considerando-se que qualquer ajuda/intervenção prestada pela “Bidding Leilões”, seus trabalhadores, colaboradores ou representantes é feito a título de cortesia, não podendo decorrer qualquer tipo de responsabilidade pelo facto.

**ART. 18º** - O embalamento e manuseamento, de lotes adquiridos será efectuado pela Bidding Leilões, Lda, a título de cortesia para com os clientes e apenas ocorrerá se a “Bidding Leilões” assim o entender e apenas no caso de ter por objecto bens perecíveis. Em caso algum será a “Bidding Leilões” responsável por quaisquer danos de manuseamento que se verifiquem nos lotes.

**§ único** - A “Bidding Leilões” poderá recomendar empresas transportadoras da sua confiança, a título meramente indicativo, não sendo, por qualquer modo responsável por quaisquer danos ou prejuízos decorrentes desses serviços.

#### **4 – Responsabilidade do comprador pelos lotes que adquiriu**

**ART. 19º** - Levantado o bem, ou decorrido o prazo de cinco (5) dias úteis contados da data da respectiva compra sem que o bem seja levantado pelo comprador, ficará este responsável pela perda, dano, furto ou roubo, que possa ocorrer no bem. O comprador fica igualmente responsável por todas as despesas de remoção, armazenamento e/ou seguro do bem a que haja lugar.

**ART. 20º** - Qualquer perda, dano, furto ou roubo, ocorrido em algum bem arrematado e não levantado, que ocorra no prazo de cinco (5) dias úteis após o leilão, apenas confere ao comprador o direito a receber quantia igual à paga até esse momento pelo bem, não tendo direito a qualquer compensação ou indemnização.

**ART. 21º** - Caso o comprador não proceda ao pagamento da quantia total da venda no prazo de vinte e um dias, contados da data da arrematação do bem, a “Bidding Leilões” poderá, a todo o tempo, por si e em representação do vendedor, e sem que o comprador possa exigir quaisquer compensações ou indemnizações por tal facto:

a) intentar acção judicial de cobrança da quantia total da venda;

b) notificar o comprador da anulação da venda, sem prejuízo do direito da “Bidding Leilões” de receber a comissão devida pelo comprador e da consequente possibilidade de ser intentada acção judicial para cobrança desta.

**ART. 22º** - As alternativas referidas no artigo precedente deverão ser entendidas sem prejuízo de quaisquer outros direitos de que a “Bidding Leilões” possa ser titular, incluindo o direito de reclamar o pagamento de juros e das despesas de remoção, armazenamento e/ou seguro do bem a que haja lugar. De igual forma, o facto de a “Bidding Leilões” optar inicialmente pela hipótese prevista em a) deverá ser entendido sem prejuízo do direito de, a todo o tempo, pôr termo a tal acção e anular a venda nos termos previstos em b).

## **5 – Responsabilidade da “Bidding Leilões” e dos vendedores**

**ART. 23º** - O vendedor de um bem e a “Bidding Leilões” estão vinculados entre si a partir do momento em que seja assinado por ambas as partes o respectivo contrato de prestação de serviços, adiante designado por “Contrato”.

**ART. 24º** - Do Contrato deverão constar obrigatoriamente: a identificação completa do vendedor e, se for o caso, do seu representante, a identificação e a descrição, ainda que sumária, do bem; o preço mínimo de venda do bem acordado pelas partes, a comissão devida pelo vendedor à “Bidding Leilões”, as taxas devidas relativas ao seguro e a assinatura do vendedor ou seu representante com poderes para o acto, declarando conhecer e aceitar as presentes Condições Negociais e as condições particulares a que haja lugar.

**ART. 25º** - Ao celebrar o Contrato, o vendedor declara:

a) ser proprietário e legítimo possuidor do bem e que o mesmo se encontra livre de quaisquer ónus, encargos ou restrições, designadamente quanto à detenção, uso, fruição ou transmissibilidade, incluindo

classificação, inventariação ou arrolamento por qualquer entidade oficial, mais não tendo sido iniciado procedimento tendente a tal fim; no caso de, na vigência do Contrato, o vendedor ser notificado ou tomar de alguma forma conhecimento do início de um procedimento tendente à classificação, inventariação ou arrolamento do bem ou que qualquer terceiro se arroga qualquer direito sobre este, deverá informar de imediato a “Bidding Leilões Lda” de tal facto;

b) garante não ter ocultado à “Bidding Leilões” quaisquer elementos ou informações que, se tivessem sido por esta conhecidos, fossem susceptíveis de modificar a vontade desta em contratar ou de alterar a descrição do bem e/ou o valor que lhe é atribuído;

c) obriga-se a entregar o bem ou a mantê-lo à disposição da “Bidding Leilões” e do comprador, logo e sempre que tal lhe seja solicitado.

d) no caso de o vendedor ser representado por um terceiro, mais se obrigando o representante a apresentar à “Bidding Leilões” documentos que titulem a respectiva relação com o proprietário vendedor.

**ART. 26º** - A “Bidding Leilões” reserva-se o direito de solicitar a apresentação de documentos comprovativos da propriedade do bem, designadamente documentos que titulem a respectiva aquisição pelo vendedor, bem como, a todo o tempo, efectuar ou mandar efectuar exames e/ou peritagens ao bem, por forma a confirmar ou infirmar a respectiva descrição efectuada no Contrato.

**ART.27º**- No caso de tais exames ou peritagens permitirem concluir que o Contrato não se encontra materialmente correcto, poderá a “Bidding Leilões” denunciá-lo ou resolvê-lo e, no caso de o vendedor ter actuado com dolo ou negligência grosseira na negociação e celebração do Contrato, deverá indemnizar a “Bidding Leilões” pelos danos e prejuízos por esta sofridos, incluindo o dano de imagem no caso de a venda do bem já ter sido publicitada. Poderá ainda a “Bidding Leilões” denunciar ou resolver o Contrato, sem que por isso tenha o vendedor direito a qualquer indemnização, no caso de tais exames ou peritagens não se revelarem conclusivos mas, ainda assim, subsistirem para a “Bidding Leilões” fundadas dúvidas sobre a correcção material do Contrato.

**ART. 28º** - O Contrato apenas pode ser alterado por mútuo acordo, sem prejuízo de, no catálogo onde venha a ser incluído o bem, a “Bidding Leilões” poder alterar a descrição e aumentar o preço mínimo de venda do bem constantes do Contrato, assim como estabelecer livremente o número de bens a colocar em cada lote.

**ART. 29º** - Em caso de incumprimento, por parte do vendedor, das respectivas obrigações emergentes do Contrato, incluindo, designadamente, a obrigação de disponibilizar o bem à " Bidding Leilões", esta poderá notificar o vendedor para sanar o incumprimento em prazo razoável e útil, findo o qual, se a situação de incumprimento persistir, a " Bidding Leilões" terá o direito de resolver o Contrato com efeitos imediatos, tendo ainda direito a reclamar do vendedor, a título de cláusula penal, uma quantia

correspondente às comissões que seriam devidas por vendedor e comprador em caso de venda do bem pelo valor de reserva estipulado no Contrato, acrescida de quaisquer outras quantias devidas pelo vendedor ao abrigo do Contrato e sem prejuízo de um eventual dano excedente.

**ART. 30º** - No caso de o bem vendido constituir uma obra de arte original, nos termos do art.º 54º da Lei n.º 24/2006, de 30 de Junho, a quantia líquida a receber pelo vendedor compreende o montante devido ao autor ou, se for o caso, aos herdeiros do autor, a título de direito de sequência. O vendedor obriga-se a reter tal quantia e pagá-la ao autor ou, se for o caso, aos herdeiros do autor, a solicitação destes ou de quem validamente os represente.

**ART. 31º** - Todos os bens são vendidos no estado em que encontram, com defeitos, imperfeições e eventuais erros ou omissões de descrição. As ilustrações ou representações em catálogos destinam-se, exclusivamente, à identificação dos bens sujeitos a venda. Considera-se que os compradores aceitam os lotes no estado em que estes se encontram antes da venda em leilão e julgarão, de acordo com seu livre arbítrio, se os lotes correspondem ou não à descrição fornecida.

**ART. 32º** - Nem a “Bidding Leilões”, nem os seus representantes, trabalhadores ou colaboradores poderão ser responsabilizados por erros relacionados com a descrição, genuinidade ou autenticidade de qualquer lote uma vez que nenhuma garantia, a tal respeito, é fornecida nesse sentido pela “Bidding Leilões”, seus representantes, trabalhadores ou colaboradores.

## **6 – Colocação dos lotes em leilão**

**ART. 33º** - Sempre que um lote é colocado em praça à consignação, a “Bidding Leilões” actuará como agência intermediária cobrando uma comissão acordada previamente com o vendedor. Assim, sobre o preço final do lote, deduz-se a comissão acordada à qual será acrescentado o valor do IVA, calculado à taxa legal em vigor.

**ART. 34º** - Para que um lote seja admitido a Leilão, os interessados deverão sujeitá-lo a uma avaliação prévia, efectuada pela “Bidding Leilões”, seus representantes, trabalhadores ou colaboradores, na qual será determinado o valor base pelo qual irá a leilão. Tal avaliação será levada a cabo nas instalações da “Bidding Leilões” ou através de uma visita ao local onde estes se encontram.

**ART. 35º** - A “Bidding Leilões” reserva-se o direito de não aceitar quaisquer lotes cuja qualidade ou proveniência considere duvidosa.

**ART. 36º** - Todos os lotes que incorporem materiais de espécies da fauna e flora selvagens protegidas, têm de ser previamente certificados em conformidade com as disposições da CITES (CONVENÇÃO SOBRE O COMÉRCIO INTERNACIONAL DAS ESPÉCIES DE FAUNA E FLORA SELVAGENS

AMEAÇADAS DE EXTINÇÃO), sendo que isso incorre num custo do certificado que é feito através do ICNB.

**ART. 37º** - O transporte dos lotes a colocar em leilão, será sempre da exclusiva responsabilidade do vendedor ou consignatário dos lotes.

## **7 - Não venda de um bem**

**ART. 38º** - No caso de os lotes não serem arrematados em leilão, o vendedor deverá proceder ao seu levantamento, no prazo máximo de 30 dias a contar do leilão no qual foram incluídas.

**ART. 39º** - No caso de incumprimento do disposto no artigo anterior, o vendedor expressamente autoriza a “Bidding Leilões” a colocar novamente a peça em praça com uma base de venda 50% inferior à inicial.

**ART. 40º** - A “Bidding Leilões” reserva-se o direito de proceder à venda fora de leilão de qualquer bem não vendido em leilão, pelo preço mínimo de venda acordado, acrescido da comissão e imposto devidos, a todo o tempo até efectivo levantamento do bem pelo vendedor, a não ser que este, aquando da celebração do contrato ou posteriormente, tenha indicado de forma expressa à “Bidding Leilões” que apenas pretende vender o bem em leilão.

**ART. 41º** - Após a venda de um bem e recebida a totalidade do valor da venda, a “Bidding Leilões” obriga-se a entregar ao vendedor a quantia da venda, deduzida das comissões, serviços e impostos que foram devidos 30 dias após a data da realização da última sessão do respectivo leilão, devendo o vendedor contactar a Leiloeira para o efeito.

## **8 – Comunicação entre as partes**

**ART. 42º** - Toda e qualquer comunicação da “Bidding Leilões” para com os seus clientes designadamente compradores, eventuais licitantes, vendedores, proprietários ou representantes credenciados de quaisquer um dos clientes atrás mencionados, será executada por correio e, se o mesmo for registado, considerar-se-á recebida pelo destinatário 48 horas após a sua expedição

## **9 - Resolução de conflitos**

**ART. 43º** - Para a resolução de qualquer conflito entre as partes no âmbito do contrato de prestação de serviços celebrado entre as mesmas será competente o foro da Comarca de Lisboa, com expressa renúncia a qualquer outro.



## **FICHA TÉCNICA**

### **Administradores**

António Henriques da Silva  
Soraia Paulino  
Marta Nunes

### **Catálogo/colaboração técnica**

Soraia Paulino  
Marta Nunes  
Rui Aurélio  
Samuel Outeiro  
Carlos Correia de Carvalho

### **Livros e manuscritos**

Eduardo Nobre

### **Pratas e Jóias**

Sofia Ruival

### **Fotografia**

Pedro Bello

### **Front office**

Sabrina Tacconi

### **Informática**

Francisco Mamede – HUB

### **Impressão**

STAPLES OFFICE CENTER

### **Site**

HUB

### **Designer**

Marisa Lourenço



Bidding Leilões, Lda.  
Avenida Óscar Monteiro Torres, 15B  
1000-214 Lisboa | 21 79 60 678

[www.bidding.pt](http://www.bidding.pt) | [geral@bidding.pt](mailto:geral@bidding.pt)