

# Leilão

dia 19  
2015

# Jan



416

RECORDAÇÃO  
DA  
EXPOSIÇÃO UNIVERSAL  
PARIS - 1889

OTTO SÉCULOS DE  
ARTE  
PORTUGUESA

**BIDDING**  
LEILÕES

Bidding Leilões, Lda.  
Avenida Óscar Monteiro Torres, 15B  
1000-214 Lisboa | 21 79 60 678  
[www.bidding.pt](http://www.bidding.pt) | [geral@bidding.pt](mailto:geral@bidding.pt)



## **Leilão 13 - Livros\***

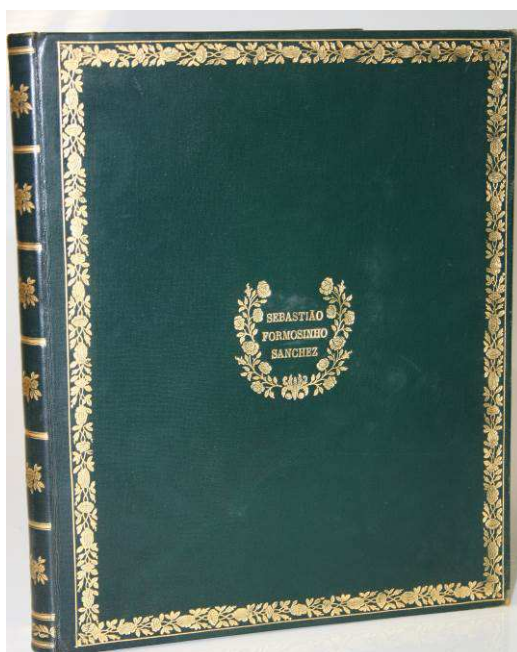
**19 de Janeiro às 15h00**

### **Exposição**

Sexta, 16 de Janeiro, 10h-21h

Sábado, 17 de Janeiro, 10h-21h

Domingo, 18 de Janeiro, 15h-20h



**Lote 405**

\* Os livros são vendidos nas condições em que se encontram.

## **Arquitetura, Arte e Lisboa**

### **- três vértices de um triângulo amoroso.**

O primeiro leilão de livros que a Bidding leva à praça neste abrir de um novo ano, tem como núcleo central um triângulo amoroso, onde são claros os sinais de entrega de um homem às grandes paixões da sua vida.

O arquiteto Sebastião Formozinho Sanchez (1922-2004) foi um homem de paixões, desde logo pela arquitetura – como formação e como obra, mas igualmente como partilha, empatia maior do mestre que foi, como professor de arquitetura na ESBAL, de 1964 a 1973. A relação com os seus pares está patente em muitos dos títulos em venda neste leilão, atestada mesmo por dedicatórias amigas, como a do arquiteto Raúl Lino.

Lisboa, lugar de vida e trabalho, tinha um espaço amplo na sua biblioteca. A sua relação com a cidade é feita de atenção e estudo detalhado das obras dos grandes olisipógrafos – livros manuseados e anotados, com infindáveis marcadores, que se deixaram nas obras, para ocasional boa ajuda a futuros leitores. Aos trinta e dois anos, com o seu curso de arquitetura terminado havia apenas cinco anos, recebe o Prémio Municipal de Arquitetura de 1954 pelo chamado Bairro das Estacas, em Alvalade, que projeta de parceria com Ruy Jervis Athougua e Maurício de Vasconcelos. Aos sessenta é Comissário Técnico para o plano geral das obras da XVII Exposição Europeia de Arte, Ciência e Cultura. Estão em venda neste leilão dezenas de títulos referentes a este importante acontecimento cultural, incluindo os raros relatórios técnicos do arquiteto Formozinho Sanchez e os igualmente raros volumes com centenas de extratos de notícias de imprensa.

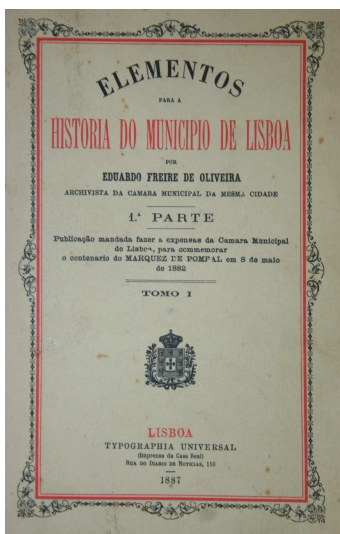
Por último, mas nunca em último, a grande musa – a Pintura. Formozinho Sanchez era um colecionador atento e empenhado e uma presença assídua nas mais importantes exposições de arte – legando-nos para este leilão um vasto núcleo de obras de referência sobre Belas Artes, mas também um irrepetível conjunto de catálogos dos nomes maiores da arte em Portugal.

Companheira de uma vida e cúmplice das suas paixões, a sua esposa, a senhora D. Maria Luísa, cultivava a prática carinhosa de completar os livros com pequenas notas e recortes de imprensa – muitos irão, decerto, fazer as delícias dos novos leitores. Leitora igualmente atenta, deixa-nos alguns dos livros presentes nesta venda, como é o caso do conjunto de livros e folhetos sobre Santo António – vendido em conjunto, tal como o havia deixado.

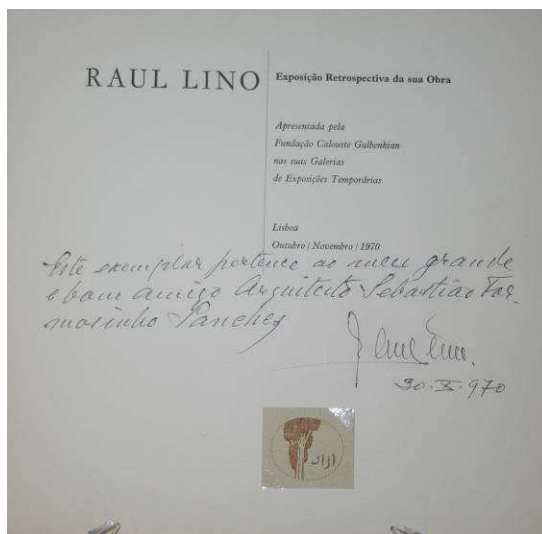
Igualmente presentes estão edições de outras proveniências, mas o traço dominante deste leilão é o eixo sobre o qual a Bidding pretende pautar os seus leilões de livros e documentos, livros lidos e vividos, livros com vida e prontos a partilhar outras vidas, quicá a sua...

E.N.

Janeiro, 2015



**Lote 7**



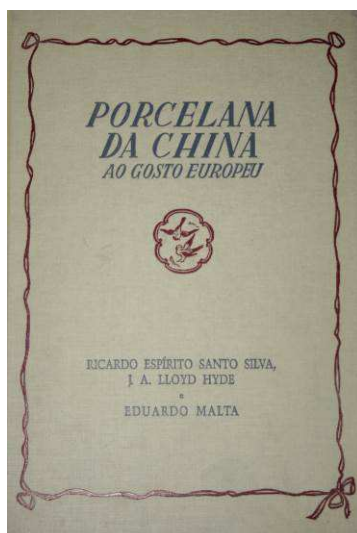
**Lote 46**



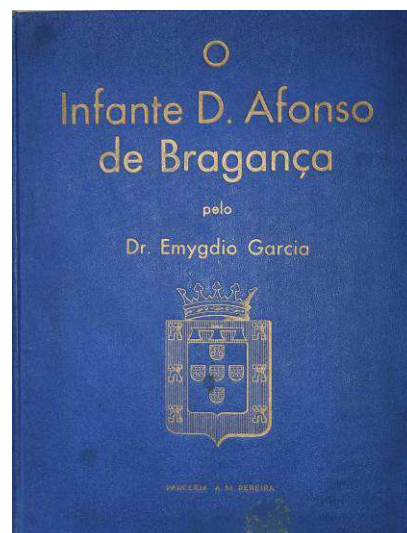
**Lote 48**



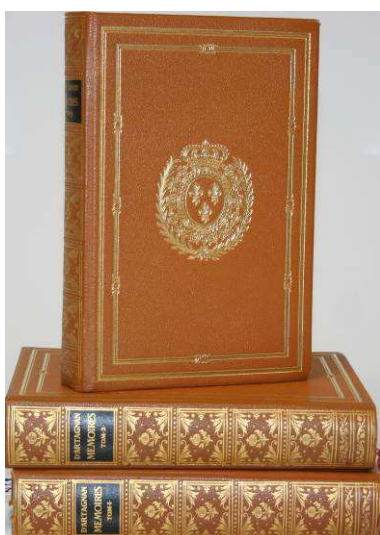
**Lote 162**



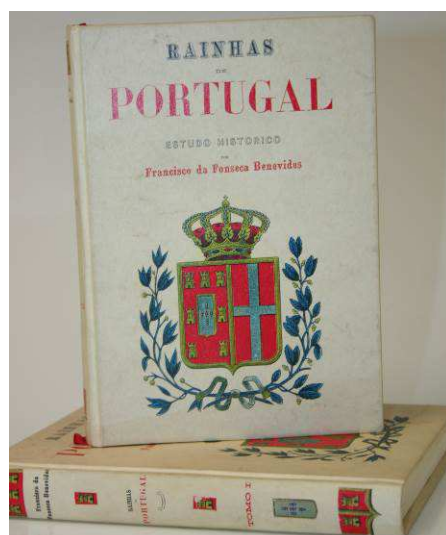
**Lote 187**



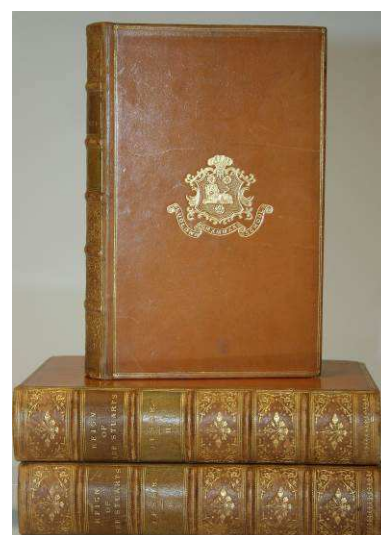
**Lote 200**



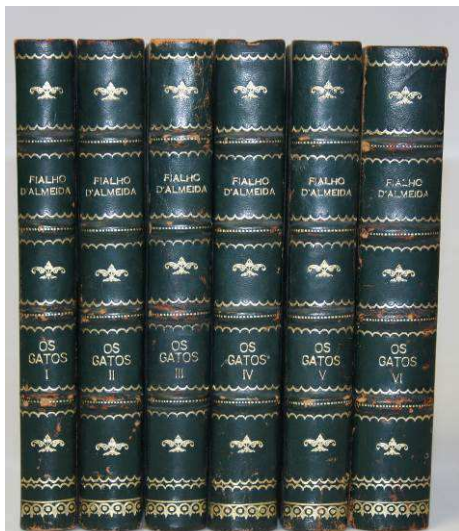
**Lote 234**



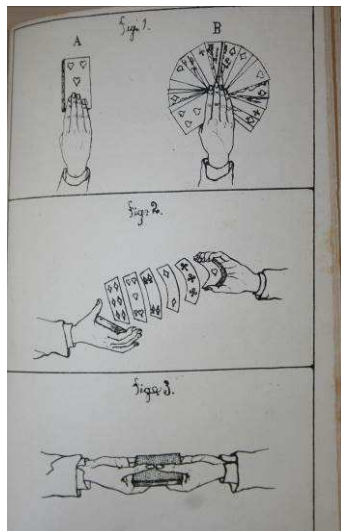
**Lote 237**



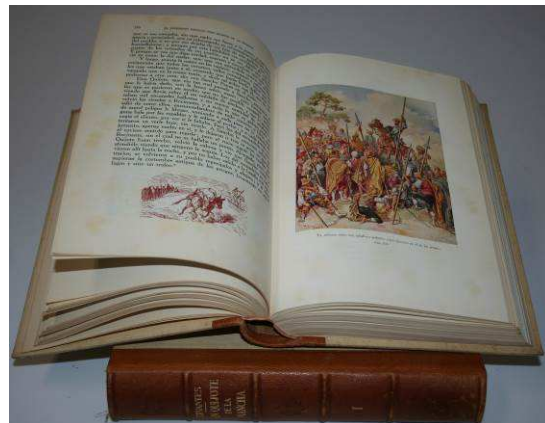
**Lote 255**



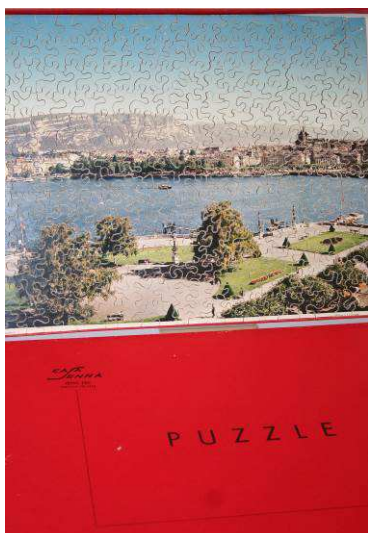
Lote 261



Lote 281



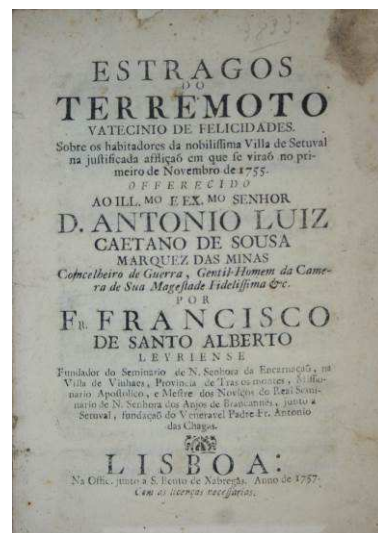
Lote 305



Lote 412



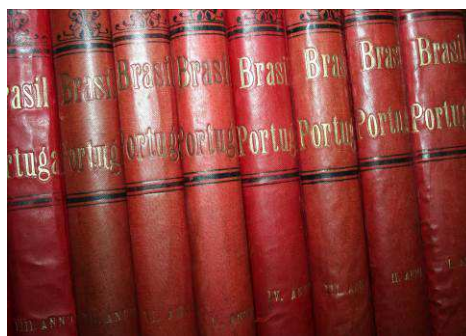
Lote 313



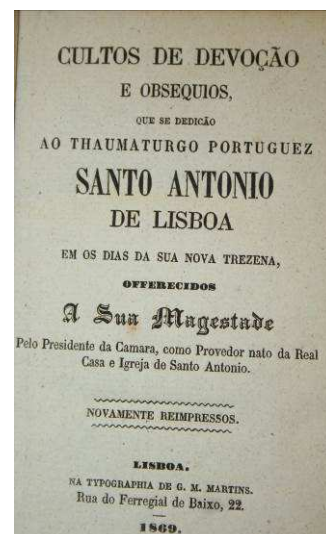
Lote 314



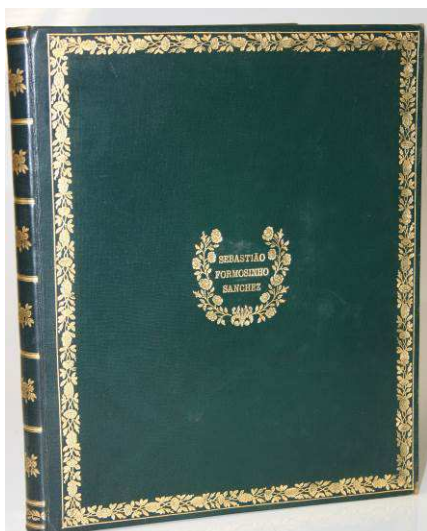
Lote 344



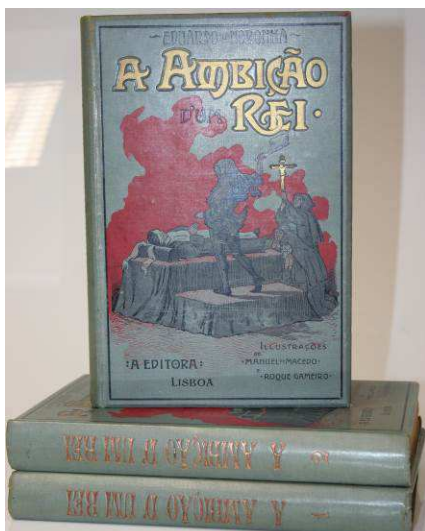
Lote 373



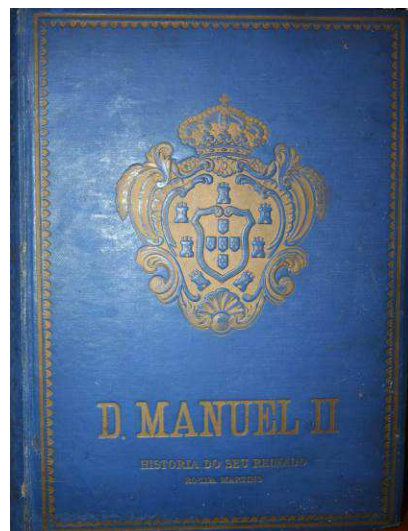
Lote 404



**Lote 405**



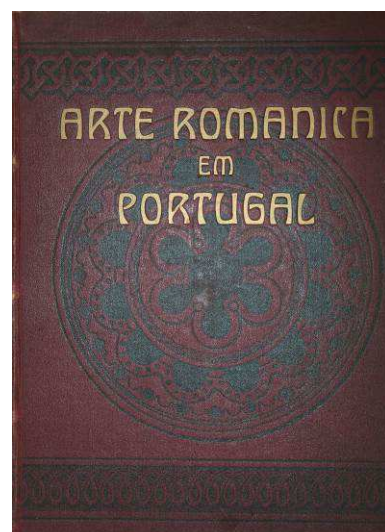
**Lote 408**



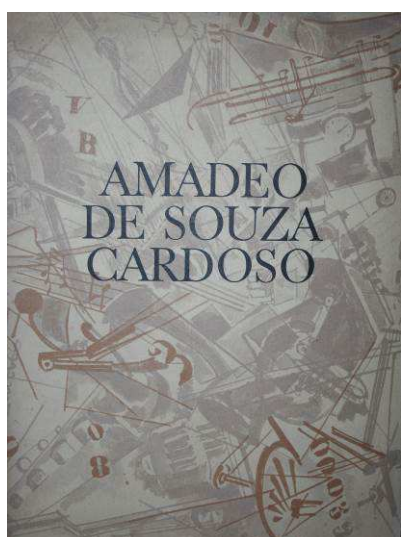
**Lote 420**



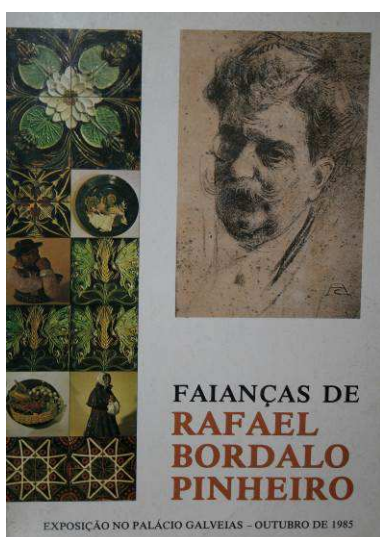
**Lote 416**



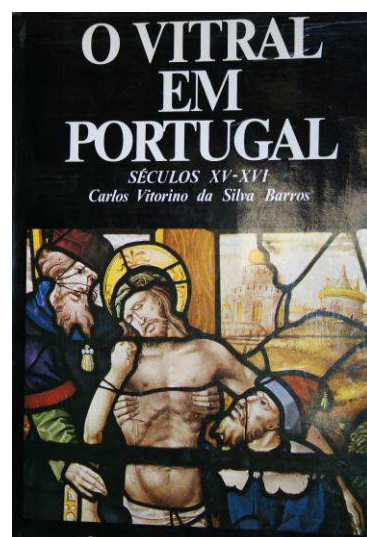
**Lote 421**



**Lote 422**



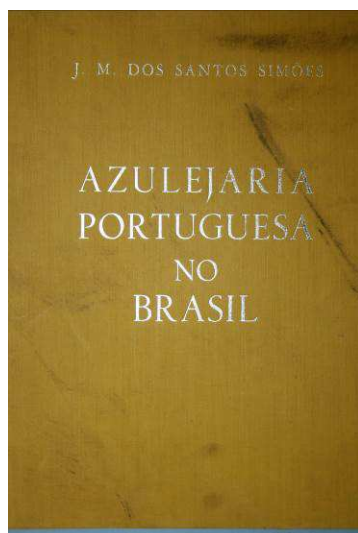
**Lote 436**



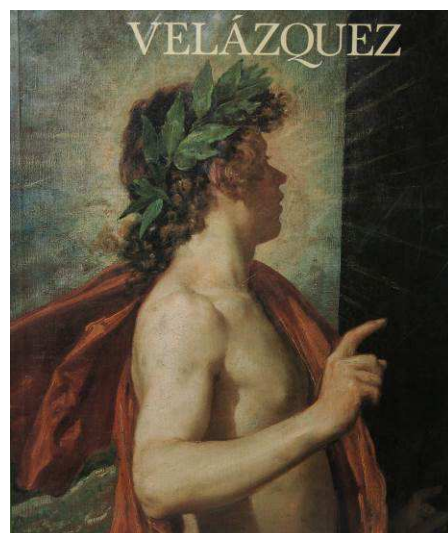
**Lote 446**



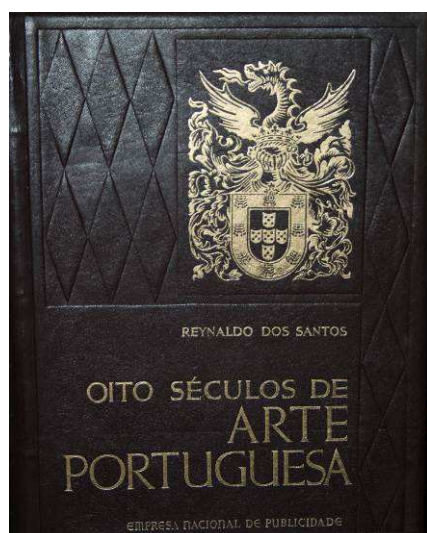
**Lote 447**



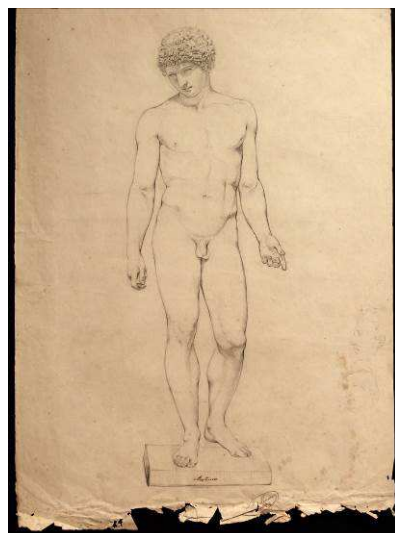
**Lote 448**



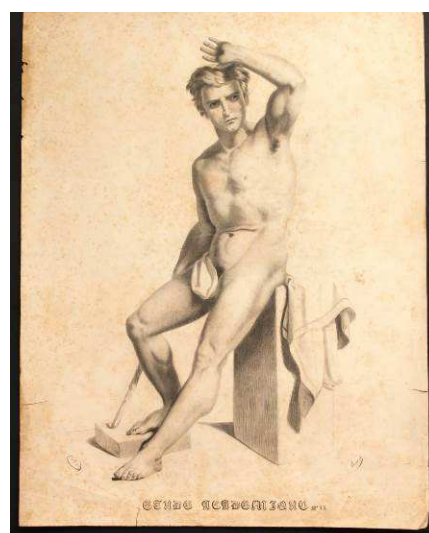
**Lote 454**



**Lote 456**



**Lote 458**



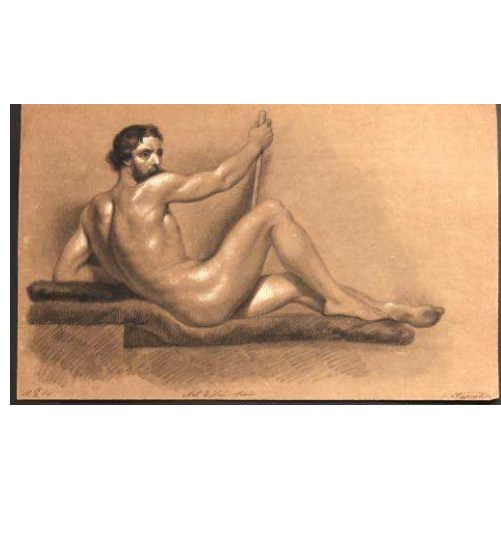
**Lote 459**



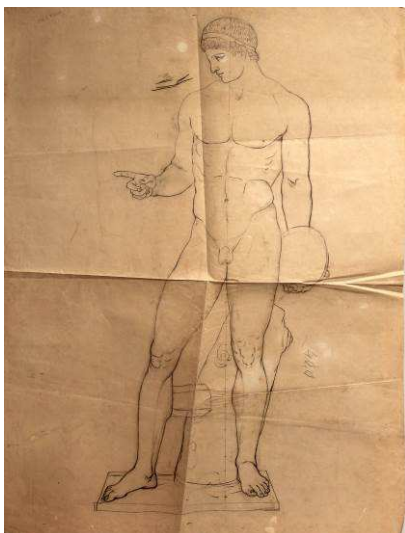
**Lote 460**



**Lote 461**



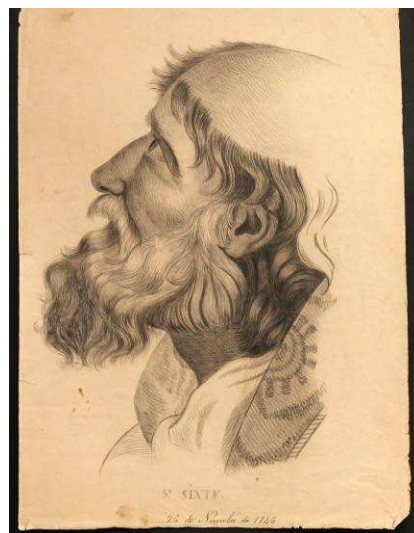
**Lote 462**



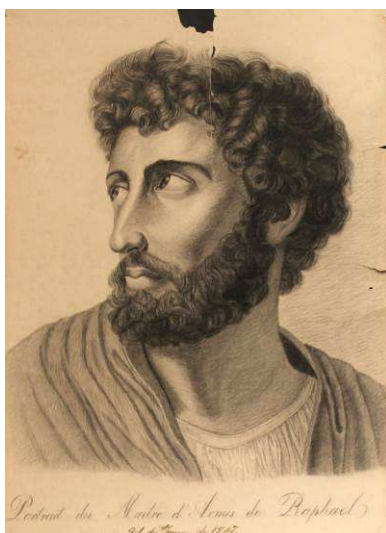
**Lote 463**



**Lote 464**



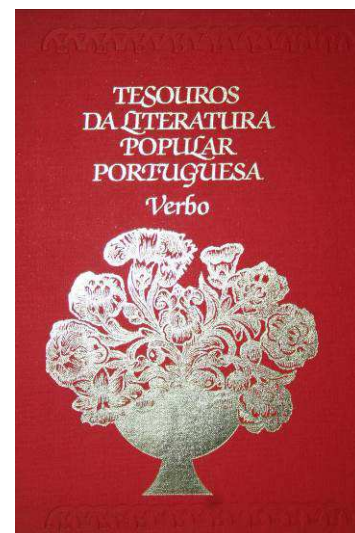
**Lote 465**



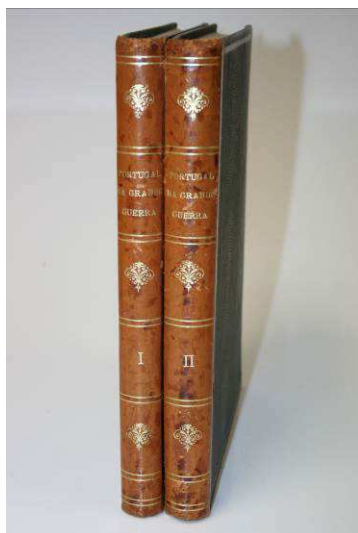
**Lote 466**



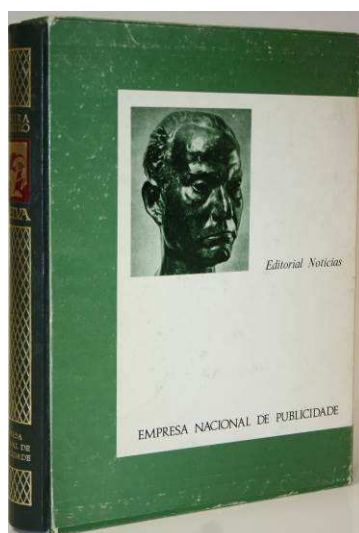
**Lote 467**



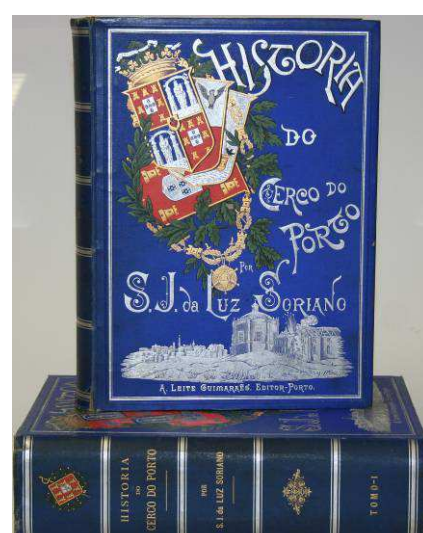
**Lote 475**



**Lote 478**



**Lote 479**



**Lote 480**

1ª Sessão - 19 de janeiro

**1 • OLISIPO**

BOLETIM DO GRUPO "AMIGOS DE LISBOA", Lote de cc. 30 números desta publicação: Nº 17 (1942), 22, 25 a 33 (1946), Nº 35 e 36, Nº 38 a 48 (1949), Nº 50, 51, 52, 54 e Nº 136, 142-143 (1980). Il.; 26 cm.- B.

**Base de licitação:** € 10

**2 • BOLETIM CULTURAL E ESTATÍSTICO**

Câmara Municipal de Lisboa, Nº 1 (Janeiro - Março 1937) a Nº 4 (Outubro - Dezembro 1937). il.; 26 cm.- B. [4]

**Base de licitação:** € 10

**3 • RUAS DE LISBOA**

J. J. Gomes de Brito, Livraria Sá da Costa, volumes I, II e III. 1935; 23 cm.- B.

**Base de licitação:** € 20

**4 • LISBOA DE LÉS-A-LÉS**

Luiz Pastor de Macedo, volumes I a V (1940-1943), il.; 22 cm.- B.

**Base de licitação:** € 25

**5 • LISBOA ANTIGA - BAIRROS ORIENTAIS**

Júlio de Castilho, volume I a volume XII (1935 a 1938), il.; 23 cm.- E.

**Base de licitação:** € 60

**6 • ÍNDICE DA LISBOA ANTIGA E DA RIBEIRA DE LISBOA DE JÚLIO DE CASTILHO**

por Francisco Santana, 1974. 24 cm.- B.

**Base de licitação:** € 10

**7 • ELEMENTOS PARA A HISTÓRIA DO MUNICÍPIO DE LISBOA**

por Eduardo Freire de Oliveira. Lisboa, Tipografia Universal, Tomo I (1887) a Tomo XVII (1911). 25 cm.- B. [17]

**Base de licitação:** € 90



**8 • ÍNDICE DOS ELEMENTOS PARA A HISTÓRIA DO MUNICÍPIO DE LISBOA**

Volume I (A-C) 1942, volume II (D-Z) 1943.

**Base de licitação:** € 10

**9 • LISBOA DE ONTEM E DE HOJE**

por Rocha Martins - 1º Parte - As Colinas da Cidade, 1945. 26 cm.- B.

**Base de licitação:** € 10

**10 • LISBOA EM 1758**

MEMÓRIAS PAROQUIAIS DE LISBOA, Fernando Portugal e Alfredo Matos, 1974, il.; 25 cm.- B.

**Base de licitação:** € 10

**11 • O CARMO E A TRINDADE**

Gustavo Matos Sequeira, 1939, 3 volumes, il.; 24 cm.- B.

**Base de licitação:** € 20

**12 • DICIONÁRIO DA HISTÓRIA DE LISBOA**

Lisboa, 1994. il.; 25 cm.- E.

**Base de licitação:** € 10

**13 • PÁGINAS OLISIPONENSES**

David Lopes, 1968. il.; 22 cm.- B.

**Base de licitação:** € 10

**14 • PANORAMA DE LISBOA NO ANO DE 1796**

por J.B.F. Carrère, 1989. 24 cm.- B.

**Base de licitação:** € 10

**15 • SIMPÓSIO INTERNACIONAL "A COR DE LISBOA"**

Lisboa, 1993. Pasta com diversas folhas policopiadas com o programa e notas deste simpósio.

**Base de licitação:** € 10

**16 • LISBOA A CIDADE E O RIO**

CONCURSO DE IDEIAS PARA A RENOVAÇÃO DA ZONA RIBEIRINHA DE LISBOA. Associação dos Arquitectos Portugueses, 1988. il.; 30 cm.- B.

**Base de licitação:** € 10

**17 • AS PRAÇAS E LARGOS DE LISBOA**

ESBOÇO PARA UMA SISTEMATIZAÇÃO CARACTEROLÓGICA, José Tudela, 1977, il.; A que se junta PANORAMICA MANUELINA DE LISBOA DE DUARTE DARMAS?, de Jorge Segurado, 1978, il.; - B.

**Base de licitação:** € 10

**18 • LISBOA UM PASSEIO A ORIENTE**

José Sarmiento de Matos, com fotografia de António Sacchetti, 1998. il.; 27 cm.- E.

**Base de licitação:** € 20

**19 • ELEMENTOS PARA UM ESTUDO DA CASA DOS BICOS**

Helder Carita, João Paulo Conceição e Miguel Pimentel, 1983. il.; 23 cm.- E.

**Base de licitação:** € 10

**20 • CARTA DO CRUZADO OSBERNO SOBRE A CONQUISTA DE LISBOA 1147**

Peça fotocopiada. 21 cm.- B.

**Base de licitação:** € 5

**21 • LISBOA LUZES E SOMBRAS**

Álbum de fotografias de Pepe Diniz, poesias de David Mourão Ferreira. Metropolitano de Lisboa, 1992. il.; 24 cm.- E.

**Base de licitação:** € 20

**22 • A OUTRA FACE DA CIDADE**

POBREZA EM BAIRROS DEGRADADOS DE LISBOA, Ana Cardoso. Câmara Municipal de Lisboa, 1993. il.; 27 cm.- B.

**Base de licitação:** € 5

**23 • LISBOA LIVRO DE BORDO**

VOZES, OLHARES, MEMORAÇÕES de José Cardoso Pires, Publicações Dom Quixote, 1998. il.; 29 cm.- E.

**Base de licitação:** € 10

**24 • MARTIM MONIZ**

EMPRESA PÚBLICA DE URBANIZAÇÃO DE LISBOA, 1981. il.; 30 cm.- B. Exemplar nº 147 de uma edição policopiada com os relatórios dos gabinetes de arquitectura que concorreram á reabilitação do Martim Moniz.

**Base de licitação:** € 10

**25 • CASAS DA CÂMARA DE LISBOA**

por Luis Pastor de Macedo e Norberto de Araújo, 1951. il.; 30 cm.- B.

**Base de licitação:** € 20

**26 • LISBOA QUINHENTISTA A IMAGEM E A VIDA DA CIDADE**

Exposição Temporária do Museu da Cidade, 1983. il.; 30 cm.- B.

**Base de licitação:** € 10

**27 • HISTÓRIA DOS MOSTEIROS, CONVENTOS E CASAS  
RELIGIOSAS DE LISBOA**

1972; 28 cm.- B. Apenas o Tomo II

**Base de licitação:** € 10

**28 • INVENTÁRIO DE LISBOA**

Norberto de Araújo e Durval Pires de Lima, fascículo I (1944) a fascículo XII (1956). Il.; 30 cm.- E. Encadernado em dois volumes.

**Base de licitação:** € 40

**29 • AS MURALHAS DA RIBEIRA DE LISBOA**

A. Vieira da Silva, 2 volumes, 1940 - 1941. il.; 22 cm.- B.

**Base de licitação:** € 10

**30 • O CASTELO DE S. JORGE EM LISBOA**

A. Viera da Silva, 1937, il.; - B. A que juntamos A CERCA MOURA DE LISBOA (ESTUDO HISTÓRICO DESCRITIVO), do mesmo autor, 1939. il.; 22 cm.- B. [2]

**Base de licitação:** € 10

**31 • A CERCA MOURA DE LISBOA**

A. Viera da Silva, (ESTUDO HISTÓRICO DESCRITIVO), 1939. il.; 22 cm.- B. Exemplar nº 34 da edição especial de 100 exemplares.

**Base de licitação:** € 10

**32 • LISBOA ORIENTAL**

Manuel Vicente Pereira, 1934, il.; A que se junta OS PORTOS FLUVIAIS DO TEJO de Jorge Gaspar, ambos com dedicatória autografa. A que se junta ainda A NOSSA LISBOA de Gustavo Matos Sequeira e Luís Macedo. - B. [3]

**Base de licitação:** € 10

**33 • REGRESSO A LISBOA PEQUENA PRAIA EXTREMA**

Henrique Dinis da Gama, 2003. il.; 24 cm.- B. Com carta manuscrita do autor.

**Base de licitação:** € 10

**34 • OBRAS COMPLETAS DE D. JOÃO DE CASTRO**

Edição Crítica por Armando Cortesão e Luís de Albuquerque, volume I 1968, volume II 1971, volume III 1976, volume IV 1981. 32 cm.- B. Edição de 150 exemplares numerados para a XVII Exposição Europeia de Arte, Ciência e Cultura, tendo estes o número 6.

**Base de licitação:** € 40

**35 • A MONARQUIA PORTUGUESA**

REIS E RAINHAS NA HISTÓRIA DE UM POVO, 1999. il.; 31 cm.- E.

**Base de licitação:** € 10

**36 • ARQUITETURA E URBANISMO // DICIONÁRIO DOS ARQUITETOS**

Activos em Portugal no século I à actualidade, José Manuel Pedreirinho, 1994. il.; 23 cm.- E.

**Base de licitação:** € 10

**37 • PROTÓTIPOS NA ARQUITECTURA GRECO-ROMANA E A SUA INFLUÊNCIA NO MUNDO OCIDENTAL**

Fernando Chueca Goittia, 1996. il.; 23 cm.- B. Com dedicatória autografa do tradutor.

**Base de licitação:** € 10

**38 • APPRENDRE A VOIR L'ARCHITECTURE**

Bruno Zevi, 1959. il.; 22 cm.- E.

**Base de licitação:** € 10

**39 • UN AVENIR POUR NOTRE PASSE**

PATRIMOINE ARCHITECTURAL EUROPEEN, Conselho da Europa, 1977. il.; 30 cm.- B. Edição trilingue em francês, inglês e alemão. Referências portuguesas a Conimbriga, Alcobaça, Monsaraz, Coimbra e Lisboa.

**Base de licitação:** € 10

**40 • OS GRANDES PROJECTOS ARQUITECTÓNICOS EM PARIS 1979 - 1989**

il.; 30 cm.- B. Edição bilingue em português e francês.

**Base de licitação:** € 10

**41 • PLANO PORTUÁRIO DOS AÇORES**

Ministério das Comunicações, Direcção-Geral de Portos, 1970. il.; 31 cm.- E.

**Base de licitação:** € 10

**42 • INAUGURAÇÃO DO MUSEU, BIBLIOTECA E DEMAIS INSTALAÇÕES CULTURAIS**

Fundação Calouste Gulbenkian, Lisboa, 1969. il.; 29 cm.- B.

**Base de licitação:** € 10

**43 • CASSIANO BRANCO UMA OBRA PARA O FUTURO**

Edições Asa, 1991. il.; 30 cm.- B.

**Base de licitação:** € 20

#### 44 • VITRÚVIO

VITRUVIO, Auguste Choisy. Tomo I (I-II) e Tomo II (III-IV), Paris 1971. 29 cm.- E.

**Base de licitação:** € 20

#### 45 • VITRÚVIO

Edição fotocopiada de FRAGMENTOS, REVISTA DE ARTE Nº 8 e 9, Ministerio de Cultura. il.; 30 cm.- B.

**Base de licitação:** € 10



#### 46 • RAUL LINO

EXPOSIÇÃO RETROSPECTIVA DA SUA OBRA. 1970. il.; 25 cm.- B.  
Com dedicatória autografa.

**Base de licitação:** € 20

#### 47 • JOSÉ FRANCISCO DE PAIVA - ENSAMBLADOR E ARQUITECTO DO PORTO (1744-1824)

Maria Helena Mendes Pinto. Museu Nacional de Arte Antiga, 1973. il.; 25 cm.- B.

**Base de licitação:** € 10



#### 48 • CASSIANO BRANCO UMA OBRA PARA O FUTURO

Edições Asa, 1991. il.; 30 cm.- B.

**Base de licitação:** € 20

#### 49 • 1º CONGRESSO NACIONAL DE ARQUITECTURA

RELATÓRIO DA COMISSÃO EXECUTIVA, TESES, CONCLUSÕES E VOTOS DO CONGRESSO. 1948; 24 cm.- B.

**Base de licitação:** € 10

#### 50 • INTRODUÇÃO AO ESTUDO DA CASA ROMANA

Jorge de Alarcão, Coimbra 1985. il.; 25 cm.- B.

**Base de licitação:** € 10

#### 51 • A ARQUITECTURA DA CIDADE

Aldo Rossi, Edições Cosmos, 2001. il.; 23 cm.- B.

**Base de licitação:** € 10

#### 52 • LES CITÉS DE L'AVENIR

ENCYCLOPÉDIE PLANÈTE, Michel Ragon. il.; 19 cm.- E.

**Base de licitação:** € 10

**53 • ARCHITECTUROLOGY**

I. M. Goodovitch, 1967. il.; 23 cm.- E.

**Base de licitação:** € 10

**54 • PORTO SANTO ISLAND**

INTERNATIONAL IDEAS COMPETITION FOR THE PLANNING OF PORTO SANTO ISLAND, Secretaria de Estado do Urbanismo e Habitação. il.; 30 cm.- B.

**Base de licitação:** € 10

**55 • LIVRO BRANCO DO SAAL 1974-1976**

Conselho Nacional do Saal, volume 1, 1976. 30 cm.- B.

**Base de licitação:** € 10

**56 • MUSEUM ARCHITECTURE**

Unesco, volume XXVI, N° 3/4, 1974. il.; 30 cm.- B.

**Base de licitação:** € 10

**57 • TOMÁS TAVEIRA**

Relatório de Estágio de Tomás Taveira - Fotografias. Il.; 30 cm.- B.

**Base de licitação:** € 10

**58 • TEORIA DA ARQUITECTURA**

António Jacinto Rodrigues, Universidade do Porto, 1990. il.; 30 cm.- B.

**Base de licitação:** € 10

**59 • POLIVALÊNCIA E CONTRADIÇÃO**

TRADIÇÃO SEISCENTISTA: O BARROCO E A INCLUSÃO DE SISTEMAS ECLÉTICOS NO SÉC. XVIII, A SEGUNDA GERAÇÃO DE ARQUITECTOS, Dissertação para Doutoramento de Horácio Manuel Pereira Bonifácio, 1990. il.; 30 cm.- B.

**Base de licitação:** € 10

**60 • MANUEL COSTA NEGREIROS NO ESTUDO SISTEMÁTICO DO BARROCO JOANINO**

Dissertação para Doutoramento de Francisco José Gentil Berger, Faculdade de Arquitectura, 1990. il.; 30 cm.- B.

**Base de licitação:** € 10

**61 • MANUEL COSTA NEGREIROS NO ESTUDO SISTEMÁTICO DO BARROCO JOANINO**

Dissertação para Doutoramento de Francisco José Gentil Berger, Faculdade de Arquitectura, 1990. il.; 30 cm.- B.

**Base de licitação:** € 10

**62 • ARQUITECTURA ENTRE O CÉU E A TERRA**

João Cruz Alves, Faculdade de Arquitectura, 1990. il. 22 cm.- B.

**Base de licitação:** € 10

**63 • RELATÓRIO SUCINTO DE ACTIVIDADES DO INSTITUTO PORTUGUÊS DO PATRIMÓNIO CULTURAL**

1982, il.; 23 cm.- B. A que de junta REFLEXÕES SOBRE PATRIMÓNIO CULTURAL ARQUITECTÓNICO CIÊNCIA E INOVAÇÃO TECNOLÓGICA de Carlos Antero Ferreira, 1983. 24 cm.- B.

**Base de licitação:** € 10

**64 • ARQUITECTURA MILITAR NA MADEIRA DOS SÉCULOS XVI A XIX**

1981, il.; 21 cm.- B. A que juntamos ORA ET LABORA, Revista Litúrgica Beneditina (com referências a arquitectura sacra moderna), Ano XII, Nº 1, 1965. il.; 22 cm.- B.

**Base de licitação:** € 10

**65 • LE CORBUSIER - LA MAISON DES HOMMES**

François de Pierrefeu e Le Corbusier, 1942. il.; 21cm.- B.

**Base de licitação:** € 10

**66 • EXPO' 92 SEVILHA PROYECTOS Y OBRAS DICIEMBRE 1988**

il.; 31 cm.- B.

**Base de licitação:** € 10

**67 • LOTE DE PUBLICAÇÕES SOBRE ARQUITECTURA E PATRIMÓNIO**

TRÊS ARQUITECTOS FRANCESES EM PORTUGAL ; A CONSTRUÇÃO DE LISBOA (CADERNOS DE ARQUITECTURA 1983) ; PATRIMÓNIO 8o CAMPANHA NACIONAL PARA A DEFESA DO PATRIMÓNIO. il.; 30 cm.- B.

**Base de licitação:** € 10

**68 • ARQUITECTOS E DESIGNERS:**

Lote de folhetos referentes a: ÓSCAR NIEMEYER; FERNANDO TÁVORA (Casa de Férias em Ofir); DACIANO DA COSTA (Design e Mau-Estar); PEDRO MAURÍCIO BORGES (Casa Pacheco de Melo - Prémio Secil de Arquitectura 2002) [4]

**Base de licitação:** € 10

**69 • ÁLVARO SIZA VIEIRA**

Lote de 2 publicações: CASA DE CHÁ DA BOA NOVA e FACULDADE DAS CIENCIAS DA INFORMACIÓN, Santiago de Compostela, Prémio Secil de Arquitectura. il.; 22 cm.- B.

**Base de licitação:** € 10

**70 • JUNTION' 96 CONFERÊNCIA MUNDIAL SOBRE ARTE E TRANSPORTES PÚBLICOS**

Publicação com o patrocínio do Metropolitano de Lisboa. Referência a diversos trabalhos de arquitectos portugueses: Nuno Teotónio Pereira, Jorge Martins, Carlos Sanchez Jorge, Tomás Taveira, Bartolomeu Cid dos Santos. 1996, il.; 31 cm.- E.

**Base de licitação:** € 10

**71 • O MOSTEIRO DE ALCobaça e a Dinastia Afonsina**

A TRAGÉDIA DE PEDRO E INÊS de Maria Zulmira Furtado. il.; 23 cm.- B. A que se junta da mesma autora POR TERRAS DOS ANTIGOS COUTOS DE ALCobaça, 1994. il.; 24 cm.- B.

**Base de licitação:** € 10

**72 • GUIA URBANÍSTICO E ARQUITECTÓNICO DE LISBOA**

1987, il.; 25 cm.- E.

**Base de licitação:** € 10

**73 • ENSAIOS DE VITORINO MAGALHÃES GODINHO**

Sá da Costa, 1968, 2 volumes. 22 cm.- B.

**Base de licitação:** € 10

**74 • PÁTRIA PORTUGUEZA**

Organizado por João da Câmara, Maximiliano de Azevedo e Raul Brandão, 1906. il.; 21 cm.- E.

**Base de licitação:** € 10

**75 • ARTE POPULAR**

Armando de Lucena, 3 volumes, 1944-1945. 22 cm.- B.

**Base de licitação:** € 10

**76 • A RIBEIRA DE LISBOA**

Júlio de Castilho, volume I (1940) a volume V (1944). il.; 22 cm.- B.

**Base de licitação:** € 25

**77 • EPIGRAFIA DE OLISIPO**

SUBSÍDIOS PARA A HISTÓRIA DA LISBOA ROMANA, Vieira da Silva, 1944. il.; 22 cm.- B.

**Base de licitação:** € 10

**78 • STIRLING MOSS SCRAPBOOK 1955**

Stirling Moss e Philip Porter, 2005. il.; 31 cm.- E. Com autógrafo do autor Philip Porter.

**Base de licitação:** € 10

**79 • FARÓIS DE PORTUGAL**

João Francisco Vilhena e Maria Regina Louro, 1995. il.; 29 cm.- E.

**Base de licitação:** € 10

**80 • L' OPERA COMPLETA DELL' ANGELICO**

Classici dell'Arte, 1970. il.; 32 cm.- E.

**Base de licitação:** € 10

**81 • LES ENIGMES DU CERVEAU**

Yves Christen e Kenneth Klivington, 1989. il.; 32 cm.- E.

**Base de licitação:** € 10

**82 • POUSADA DA RAINHA SANTA ISABEL - ESTREMOZ**

e IGREJA DA LEÇA DO BALIO. Lote de 2 boletins da Direcção Geral dos Edifícios e Monumentos Nacionais. il.; 27 cm.- B.

**Base de licitação:** € 10

**83 • LE CORBUSIER**

Lote de 2 publicações, sendo uma MAQUETAS, 1989 e outra MISE AU POINT, 1987. il.; 21 cm.- B.

**Base de licitação:** € 10

**84 • ANDRÉ MALRAUX - LA METAMORPHOSE DES DIEUX**

1957, il.; 23 cm.- E.

**Base de licitação:** € 10

**85 • ARTE SACRA - FRESQUES ROMANES DES ÉGLISES DE FRANCE**

1949, il.; 32 cm.- E.

**Base de licitação:** € 10

**86 • VAN GOGH - CORRESPONDÊNCIA**

CORRESPONDANCE COMPLÈTE DE VINCENT VAN GOGH ENRICHIE DE TOUS LES DESSINS ORIGINAUX, Edition Bernard Grasset, 1960. il.; 28 cm.- E. Edição monumental de três grossos volumes, enriquecida com os desenhos originais de Van Gogh reunidos em caixa de editor.

**Base de licitação:** € 20

**87 • HISTÓRIA DE PORTUGAL**

A. H. de Oliveira Marques, 4ª edição 1974. il.; 22 cm.- B.

**Base de licitação:** € 10

**88 • O CRIME DE CAMARATE**

Ricardo Sá Fernandes, Bertrand, 2001. il.; 23 cm.- B.

**Base de licitação:** € 10

**89 • TORRE DE MONCORVO DE VIRGILIO TAVARES**

1990, il.; 24 cm.- E a que juntamos PÁGINAS DO PORTUGAL QUE EU CONHEÇO de António Leite de Castro, 1987 e BOLETIM CULTURAL E INFORMATIVO DA CÂMARA MUNICIPAL DE TOMAR, Nº 1, 1981.

**Base de licitação:** € 10

**90 • O CERCO DE LISBOA EM 1147**

por José Augusto Oliveira, 1938. il.; 22 cm.- B. A que juntamos PROGRAMA OFICIAL DAS COMEMORAÇÕES DO VIII CENTENÁRIO DA TOMADA DE LISBOA, 1947 (incompleto).

**Base de licitação:** € 10

**91 • LISBOA UMA CIDADE EM TRANSFORMAÇÃO**

Francisco Keil Amaral, 1969. il.; 19 cm.- B. Acresce-se alguns recortes de imprensa sobre o autor.

**Base de licitação:** € 10

**92 • IMAGENS DO PORTUGAL QUEIROSIANO**

Campos de Matos, 1976. il.; 24 cm.- E.

**Base de licitação:** € 10

**93 • GIL VICENTE - FARSA DOS FÍSICOS**

1946, edição especial com desenhos de João Carlos. il.; 29 cm.- B. A que juntamos A CEIA DOS CARDEAIS de Júlio Dantas, 1951, com ilustrações de Alberto Sousa. il.; - B.

**Base de licitação:** € 10

**94 • ARTE POPULAR - L'ART RUSTIQUE EN SUÈDE, LAPONIE ET ISLANDE**

1910, il.; 29 cm.- B. (Exemplar incompleto)

**Base de licitação:** € 10

**95 • O PANORAMA**

Lisboa 1837, volume I - 1837 a volume V. il. 29 cm.- E.

**Base de licitação:** € 20

**96 • UN JOURNAL DE RUSSIE**

Arthur Nisin, 1959. 22 cm.- B. A que juntamos COLETTE SIDO ET SOUVENIRS D'ENFANCE, 1961 e KING JOHN de Shakespeare, 1958.

**Base de licitação: € 10**

**97 • DICIONÁRIO DE HISTÓRIA DE PORTUGAL**

Dirigido por Joel Serrão, 4 volumes. Il.; 26 cm.- E.

**Base de licitação: € 10**

**98 • DICCIONARIO HISTORICO E DOCUMENTAL DOS ARCHITECTOS, ENGENHEIROS E CONSTRUCTORES**

PORTUGUEZES de Sousa Viterbo. Volume I (A-G) 1899, volume II (H-R) 1904, volume III (S-Z) 1922. il.; 29 cm.- E.

**Base de licitação: € 60**

**99 • "...O RISCO INADIÁVEL" - O CADERNO DO DESEMHO**

1988, il.; 24 cm.- B. Jubileu do Professor Lagoa Henriques, Escola Superior de Belas-Artes de Lisboa.

**Base de licitação: € 10**

**100 • MACAU**

Leong Ka Tai e Shann Davies, 1986. il.; 22 cm.- E.

**Base de licitação: € 10**

**101 • PAULO DIAS DE ALMEIDA E A DESCRIÇÃO DA ILHA DA MADEIRA**

Rui Carita, 1982, il.; A que juntamos do mesmo autor INTRODUÇÃO À ARQUITECTURA MILITAR NA MADEIRA - A FORTALEZA-PALÁCIO DE SÃO LOURENÇO, 1981. il.; 21 cm.- B.

**Base de licitação: € 10**

**102 • LISBOA VISTA DO CÉU**

Textos de Clara Mendes e Maria Calado, fotografia de Filipe Jorge, 1995. il.; 32 cm.- E.

**Base de licitação: € 10**

**103 • DECORAÇÃO DE INTERIORES - 1941**

SCHÖNE RÄUME (Bonitas Salas) de Herbert Hoffmann. il.; 30 cm.- B.

**Base de licitação: € 10**

**104 • A ARTE EM FLORENÇA NO SÉC. XV E A CAPELA DO CARDEAL DE PORTUGAL**

Manuel Cardoso Mendes Atanázio, 1983. il.; 24 cm.- B.

**Base de licitação:** € 10

**105 • TOUTANKHAMON ET SON ÉPOQUE**

1967, il.; A que se junta TREAURES OF TUTANKHAMUN, 1972. il.; 24 cm.- B.

**Base de licitação:** € 10

**106 • EPOPEIA DOS DESCOBRIMENTOS PORTUGUESES**

Vitor Péon, 1983. il.; 31 cm.- E. Lote de 2 exemplares da mesma obra.

**Base de licitação:** € 10

**107 • ROPICA PNEFMA DE JOÃO DE BARROS**

1983, 2 volumes. 25 cm.- E.

**Base de licitação:** € 10

**108 • OS PIONEIROS PORTUGUESES E A PEDRA DE DIGHTON**

Manuel Luciano da Silva, 1974. il.; 23 cm.- B. Com dedicatória autografa do autor.

**Base de licitação:** € 10

**109 • CITADELLE DE ANTOINE DE SAINT-EXUPÉRY**

1948. 21 cm.- B.

**Base de licitação:** € 10

**110 • DOCUMENTOS DA BIBLIOTECA NACIONAL RELATIVOS A LISBOA**

1ª SÉRIE - SÉCULOS XIII A XV, 1935, il.; A que se juntam ANAIS DAS BIBLIOTECAS, MUSEUS E ARQUIVO HISTÓRICO MUNICIPAIS, 1936, N° 20 e 21. il.; 24 cm.- B. [3]

**Base de licitação:** € 10

**111 • DO JUSTO IMPÉRIO ASIÁTICO DOS PORTUGUESES**

Frei Serafim de Freitas, 1983, 2 volumes. 25 cm.- E.

**Base de licitação:** € 10

**112 • A CERCA MOURA DE LISBOA E O ESTEIRO DO TEJO NA BAIXA**

A. Vieira da Silva, 1939. il.; 27 cm.- B. A que se juntam AS TERMAS ROMANAS DA RUA DA PRATA, 1977 e A UTILIZAÇÃO AGRÁRIA DO SOLO EM TORNO DE LISBOA, NA IDADE MÉDIA E A TEORIA DE VON THÜNEN, 1974. [3]

**Base de licitação:** € 10

**113 • VIEIRA DA SILVA**

A JUDIARIA VELHA DE LISBOA, 1900 e A JUDIARIA NOVA E AS PRIMITIVAS TERCENAS DE LISBOA, 1901 de A. Vieira da Silva, Imprensa Nacional. 25 cm.- B. [2]

**Base de licitação:** € 10

**114 • LISBOA**

Edição da Câmara Municipal de Lisboa. il.; 26 cm.- B. Textos em português, inglês e francês. A que se junta RESUMO HISTORICO E GENEOLÓGICO DA FAMÍLIA DE GRANDE AFFONSO DE ALBUQUERQUE, 1881 e PRETÉRITO PRESENTE de Jorge Henrique Pais da Silva. [3]

**Base de licitação:** € 10

**115 • LISBOA SUA EVOLUÇÃO E DESENVOLVIMENTO**

a que se junta PLANO DIRECTOR DE LISBOA e LISBOA URBANISMO E HABITAÇÃO, XXI Congresso da Federação Internacional de Habitação e Urbanismo, 1952. il.; 24 cm.- B. [3]

**Base de licitação:** € 10

**116 • CATÁLOGO - EXPOSIÇÃO COMEMORATIVA DO TERREMOTO DE 1755**

Suplemento ao N° 14 dos Anais das Bibliotecas, Museus e Arquivo Histórico Municipais, 1934. 24 cm.- B. A que se junta LISBOA ANTES DO TERRAMOTO, 1959, il.; e MUSEU DA CIDADE, 1991. il.; [3]

**Base de licitação:** € 10

**117 • CARTAS D'EL- REI D. CARLOS I A JOÃO FRANCO**

João Franco Castello-Branco, Livrarias Aillaud e Bertrand, 1924. 19 cm.- E. A que se junta POSTA-RESPOSTA de João Chagas, Imprensa Operaria, 1906. 19 cm.- E. [2]

**Base de licitação:** € 10

**118 • POESIA - OS MARIBONDOS DE FOGO**

José Sarney, 1986. il.; 25 cm.- B. A que se junta POEMAS DE NATAL, 1973, il.; (dois exemplares) e CONTOS E POEMAS, 1942. [4]

**Base de licitação:** € 10

**119 • MONARQUIA - A INFANTA D. MARIA DE PORTUGAL (1521-1577) E AS SUAS DAMAS**

Carolina Michaëlis de Vasconcelos, Biblioteca Nacional, 1983. il.; 28 cm.- B. A que se junta V CENTENÁRIO DO NASCIMENTO DA RAINHA D. LEONOR. Il.; 32 cm.- B. [2]

**Base de licitação:** € 10

**120 • O PORTO NAS NAVEGAÇÕES E NA EXPANSÃO**

António Cruz, 1983. il.; 24 cm.- B.

**Base de licitação:** € 10

**121 • MICROLOGIA CAMONIANA**

João Franco Barreto, Imprensa Nacional, 1982. 25 cm.- B.

**Base de licitação:** € 10

**122 • ARTE SACRA**

Lote de 4 publicações: S. LUCAS, 1981, il.; PINTURA MANEIRISTA DE COIMBRA, 1983, il.; EXPOSIÇÃO MARIANA, 1942, il.; LE COURONNEMENT DE LA VIERGE FRA ANGELICO, 1947, il.; - B. [4]

**Base de licitação:** € 10

**123 • ARTE**

Lote de 4 publicações sobre pintores e escultores : BALTHUS, 1968, il.; NAUM GABO, 1972, il.; MOORE, 1959, il.; VAN GOGH, 1953, il.; - B. [4]

**Base de licitação:** € 10

**124 • CATÁLOGOS**

Lote de 4 publicações de catálogos: OS PIONEIROS DA ARTE MODERNA PORTUGUESA, 1976, il.; 13 QUADROS DE ALICE JORGE, il.; CARGALEIRO, 1977, il.; JOSÉ DE GUIMARÃES, il.; - B. [4]

**Base de licitação:** € 10

**125 • LOTE DE 4 OBRAS DIVERSAS**

O DOMÍNIO ROMANO EM PORTUGAL, Jorge de Alarcão, 1988; CARTA À RAINHADA INGLATERRA, D. Jerónimo Osório, 1981; DESCRIÇÃO DE VILA VIÇOSA, António de Oliveira de Cadornega, 1982; TRATADOS DA AMIZADE, PARADOXOS E SONHOS DE CIPIÃO, Duarte Resende, 1982. - B.

**Base de licitação:** € 10

**126 • LOTE DE 4 OBRAS DIVERSAS**

DESCOBRIMENTOS E RENASCIMENTO, Luís Filipe Barreto, 1982; MUSEUS UNIVERSITÁRIOS, 1982; CATÁLOGO DE PUBLICAÇÕES DOS SÉCULOS XVI, XVII E XVIII, 1973; A MONJA DE LISBOA, Agustina Bessa-Luís, 1985. - B.

**Base de licitação:** € 10

**127 • LOTE DE 4 OBRAS DIVERSAS**

DESCRIÇÃO DE VILA VIÇOSA, António de Oliveira de Cadornega, 1982; TRATADOS DA AMIZADE, PARADOXOS E SONHOS DE CIPIÃO, 1982; NOVELISTAS E CONTISTAS PORTUGUESES DO SÉCULO XVI, João Palma-Ferreira, 1982; SER PATRÃO DE COSTA, il. - B.

**Base de licitação:** € 10

**128 • LOTE DE 4 OBRAS DIVERSAS**

LISBOA NO TEMPO DO REI D. JÓÃO V (1689-1750), 1994, il.; MACAU NO SÉC. XVII, Padre Manuel Teixeira, 1982; BUÇACO, Suzanne Chantal, 1972, il.; O SANTUÁRIO DA SENHORA DO CABO ESPICHEL, 1964, il.;

**Base de licitação:** € 10

**129 • ARTE - EXPOSIÇÕES - MUSEUS**

Lote de 10 publicações diversas sobre exposições, arte e museus.

**Base de licitação:** € 10

**130 • LOTE DE 3 PUBLICAÇÕES DIVERSAS**

Referentes à XVII EXPOSIÇÃO EUROPEIA DE ARTE, CIÊNCIA E CULTURA, 1983. - B.

**Base de licitação:** € 10

**131 • LOTE DE PUBLICAÇÕES DIVERSAS**

A VILA ROMANA DE PISÕES; O SANTUÁRIO DA SENHORA DO CABO ESPICHEL; Júlio Dantas: A CEIA DOS CARDEAIS e ROSAS DE TODO O ANO; Guerra Junqueiro: A LÁGRIMA; Ana Patrício: A LEI DA VIDA. - B. [6]

**Base de licitação:** € 10

**132 • LOTE DE DIVERSAS PUBLICAÇÕES SOBRE ARTE, PATRIMÓNIO E ARQUITECTURA**

- B. [12]

**Base de licitação:** € 10

**133 • ARTE - EXPOSIÇÕES**

Lote de publicações sobre arte e exposições.

**Base de licitação:** € 10

**134 • LANTERNAS TRADICIONAIS DA CHINA**

A que juntamos outras diversas publicações sobre arte e cultura.

**Base de licitação:** € 10

**135 • CTT - CLUBE DO COLECIONADOR**

Lote de revistas.

**Base de licitação:** € 10

**136 • COLÓQUIO - REVISTA DE ARTE E LETRAS**

Fundação Calouste Gulbenkian, Nº 1 Janeiro 1959 a Nº 61 1970.

Inclui: OS ÍNDICES DE AUTORES, DE MATÉRIAS, E BIBLIOGRÁFICOS.

**Base de licitação:** € 60

**137 • ILUSTRAÇÃO MODERNA**

Lote de números soltos de 1928-1929.

**Base de licitação:** € 10

**138 • PANORAMA**

Revista Portuguesa de Arte e Turismo. 30 números diversos a partir do Nº1 1941.

**Base de licitação:** € 20

**139 • MANUAL DE APOIO À REABILITAÇÃO DO BAIRRO ALTO**

António Reis Cabrita, José Aguiar e João Appleton. 1992. il.; 35 cm.- E.

**Base de licitação:** € 10

**140 • REVISTA E BOLETIM DA ACADEMIA NACIONAL DE BELAS-ARTES**

20 volumes, do Nº 2 1950 ao Nº 13 1991. 30 cm.

**Base de licitação:** € 20

**141 • XVII EXPOSIÇÃO EUROPEIA DE ARTE, CIÊNCIA E CULTURA**

Revista de Imprensa, 6 volumes com fotocópias de notícias sobre esta exposição, publicadas na imprensa da época. 30 cm.

**Base de licitação:** € 10

**142 • XVII EXPOSIÇÃO EUROPEIA DE ARTE, CIÊNCIA E CULTURA - RELATÓRIO**

Prof. Arq. Formosinho Sanchez. Relatório datilografado e policopiado, il.; 30 cm.- B.

**Base de licitação:** € 20

**143 • XVII EXPOSIÇÃO EUROPEIA DE ARTE, CIÊNCIA E CULTURA**

Prof. Arq. Formosinho Sanchez. Datilografado e policopiado, il.; 30 cm.- B.

**Base de licitação:** € 20

**144 • PASTA COM DEZENAS DE PROGRAMAS DE TEATRO**

35 cm.- B.

**Base de licitação:** € 20

**145 • PASTA COM DIVERSOS FOLHETOS E PROGRAMAS DOS ANOS 30 E 40**

**Base de licitação:** € 10

**146 • 2 PUBLICAÇÕES FRANCESAS**

IMAGES DE FRANCE, 1940; Número da PARIS MATCH, 1957 (Visita de Isabel II a Lisboa).

**Base de licitação:** € 10

**147 • LOTE DE PROGRAMAS DE TEATRO E CONCERTOS**

**Base de licitação:** € 10

**148 • PORTUGAL E O MAR**

VIAGENS PELOS DESCOBRIMENTOS, Rui Rasquilho e Jorge Barros, 1983. il.; 31 cm.- E.

**Base de licitação:** € 10

**149 • BOLETIM DA ESCOLA SUPERIOR DE BELAS-ARTES DE LISBOA**

Nº1 1959 a Nº9. Com falta do Nº6. [8]

**Base de licitação:** € 10

**150 • PUBLICAÇÕES PERIÓDICAS**

ALLGEMEINE ILLUSTRIRTE ZEITUNG - ÜBER LAND UND MEER.  
Publicação periódica antiga alemã, séc. XIX. Faltas e defeitos. il.;  
39 cm.- E.

**Base de licitação: € 5**

**151 • PUBLICAÇÕES - THE ILLUSTRATED LONDON NEWS**

CORONATION CEREMONY NUMBER. Coroação da Rainha Isabel  
II, 1953. il.; 37 cm.- B.

**Base de licitação: € 5**

**152 • CATECISMO ILUSTRADO**

2 volumes. 36 cm.- B.

**Base de licitação: € 5**

**153 • O OCCIDENTE**

Volume I, Lisboa 1878. Nº 1 Janeiro 1878 a Nº 23 Dezembro 1878.  
il.; 37 cm.- E.

**Base de licitação: € 20**

**154 • L' ILLUSTRATION**

Lote de diversos números soltos desta publicação (1939-1940). -  
B.

**Base de licitação: € 5**

**155 • L' ILLUSTRATION**

anos 1937 (3 vol.); 1938 (3 vol.); 1939 (3 vol.); 1940 (2 vol.- falta o  
nº 2); 1941 (3 vol.); 1942 (2 vol.). Total de 16 volumes. 39 cm.- E.

**Base de licitação: € 40**

**156 • REVISTA ILUSTRAÇÃO**

Livres AILLAUD & BERTRAND, 1927. Publicação quinzenal. 13  
Volumes desta publicação, anos e semestres vários, cerca 1927-  
1939. Alguns em mau estado. 34 cm.- E.

**Base de licitação: € 30**

**157 • COLETÂNEAS DE ROMANCE - ROMAN FRANÇAIS**

5 volumes, anos 1928, 1928, 1930, 1931 e 1932. il.; 30 cm.- E.

**Base de licitação: € 20**

**158 • TEATRO - THEATRE FRANÇAIS**

Coletânea de peças de teatro francês, volumes referentes aos  
anos 1926, 1930, 1931 e 1932. - E.

**Base de licitação: € 20**

#### **159 • LOTE DE AÇÕES**

Lote de dezenas de ações do BANCO PORTUGUEZ E BRAZILEIRO (4) e da COMPANHIA PORTUGUESA DE ALGODÕES (23). Ações de diversos tipos, todas elas circuladas, na sua maioria com numeração sequencial. [27]

**Base de licitação:** € 25

#### **160 • LOTE DE AÇÕES**

Lote de dezenas de ações do BANCO PORTUGUEZ E BRAZILEIRO (5) e da COMPANHIA PORTUGUESA DE ALGODÕES (21). Ações de diversos tipos, todas elas circuladas, na sua maioria com numeração sequencial. [26]

**Base de licitação:** € 25

#### **161 • LOTE DE AÇÕES**

Lote de dezenas de ações do BANCO PORTUGUEZ E BRAZILEIRO (4) e da COMPANHIA PORTUGUESA DE ALGODÕES (41). Ações de diversos tipos, todas elas circuladas, na sua maioria com numeração sequencial.

**Base de licitação:** € 40



#### **162 • LOTE DE AÇÕES**

BANCO PORTUGUEZ E BRAZILEIRO (9), COMPANHIA PORTUGUESA DE ALGODÕES (27), SOCIEDADE GERAL AGRICOLA E FINANCEIRA DE PORTUGAL (3), COMPANHIA PORTUGUESA DE MINAS D'OURO DE MANICA. [40]

**Base de licitação:** € 35

#### **163 • AUTOMÓVEIS BUGATTI**

BUGATTI "LE PUR-SANG DES AUTOMOBILES" - H. G. Conway, 1974, il.; 23 cm. - E. Texto em inglês, profusamente ilustrado, um livro de referência sobre um automóvel mítico.

**Base de licitação:** € 10

#### **164 • AUTOMÓVEIS ETTORE BUGATTI LOTE**

ETTORE BUGATTI - PORTRAIT OF A MAN OF GENIUS de W.F. Bradley, 1959, il.; 23 cm. - E. a que se junta CENTENAIRE ETTORE BUGATTI 1881-1981, il.; 23 cm. - B. - Lote de 2 livros, em inglês e francês respectivamente, profusamente ilustrados.

**Base de licitação:** € 10

#### **165 • AUTOMÓVEIS LES BUGATTI**

LES BUGATTI - SPLENDEURS ET PASSIONS D'UNE DYNASTIE 1880-1947, de Philippe Aubert, 1981, 23 cm. - E.

**Base de licitação:** € 10

**166 • OURIVESARIA JÓIAS PORTUGUESAS EUROPÁLIA 91**

TOVER VAN EDELSTEEN - JUWELEN VAN DE 16e TOT DE 19e  
EEUW - catálogo de jóias portuguesas expostas em Bruxelas em  
1991. Profusamente ilustrado com dezenas de jóias fotografadas  
em detalhe.

**Base de licitação: € 15**

**167 • PORCELANAS DE WORCESTER**

WORCESTER PORCELAIN de Stanley Fisher, il.; 24 cm. - E.

**Base de licitação: € 10**

**168 • XVII EXPOSIÇÃO EUROPEIA DINASTIA DE AVIS**

OS DESCOBRIMENTOS PORTUGUESES E A EUROPA DO  
RENASCIMENTO - «O HOMEM E A HORA SÃO UM SÓ» - A  
DINASTIA DE AVIS - catálogo do núcleo da Casa dos Bicos na  
Exposição Europeia de arte Ciência e Cultura, 1983, il.; 24 cm. - B.

**Base de licitação: € 10**

**169 • COLECCIONISMO BOTÕES**

THE BOOK OF BUTTONS de Joyce Whittemore, 1992, il.; 29 cm. -  
E.

**Base de licitação: € 15**

**170 • COLECCIONISMO BOTÕES**

BUTTONS de Diana Epstein e Millicent Safro, 1991, il.; 26 cm. - E.

**Base de licitação: € 15**

**171 • ARTE SACRA MARFINS XVII EXPOSIÇÃO EUROPEIA**

IMAGINÁRIA LUSO-ORIENTAL de Bernardo Ferrão de Tavares e  
Távora, 1983, Imprensa Nacional - Casa da Moeda, il.; 29 cm. - E. -  
Publicação inserida no programa editorial da XVII Exposição  
Europeia de Arte, Ciência e Cultura. Profusamente ilustrada.

**Base de licitação: € 15**

**172 • DO TEJO AOS MARES DA CHINA**

DO TEJO AOS MARES DA CHINA - UMA EPOPEIA PORTUGUESA,  
1992 - il.; 27 cm. - B. Catálogo de uma exposição patente no  
Palácio Nacional de Queluz e, mais tarde, no Musée des Arts  
asiatiques - Guimet. Particularmente importante na referência a  
porcelanas.

**Base de licitação: € 10**

**173 • CATALOGO DAS MOEDAS PORTUGUESAS**

CATALOGO DAS MOEDAS PORTUGUESAS de J. Ferraro Vaz, Lisboa, 1948, il.; 25 cm. - E.

**Base de licitação:** € 10

**174 • COZINHAS EM PORTUGAL**

COZINHAS EM PORTUGAL de Françoise Baudry, José Manuel Gonçalves, fotografia Roland Gogotti, 1998, il.; 30 cm. - E.

**Base de licitação:** € 15

**175 • INTERIORES DE PORTUGAL**

INTERIORES por Rui Guedes, Bertrand Editoria, 1995, il.; 32 cm. - E.

**Base de licitação:** € 15

**176 • JARDINS DA AJUDA**

BOTANIC GARDENS OF AJUDA, 1999, il.; 28 cm. - B.

**Base de licitação:** € 15

**177 • OS SEGREDOS DO HOTEL AVIZ**

OS SEGREDOS DO HOTEL AVIZ - RECEITAS COM HISTÓRIA de Berenice Rugeroni Pessanha Cisneiros, 2000, il.; 31 cm. - E. Obra de referência sobre um hotel histórico e mítico.

**Base de licitação:** € 20

**178 • PALÁCIO FRONTEIRA E SEUS JARDINS**

THE PALACE AND GARDENS OF FRONTEIRA de José Cassiano Neves, 1995, il.; 31 cm. - E.

**Base de licitação:** € 20

**179 • TRATADO DA GRANDEZA DOS JARDINS EM PORTUGAL**

Helder Carita e Homem Cardoso, 1998, il.; 30 cm. - E.

**Base de licitação:** € 20

**180 • THE HISTORY OF GLASS**

Dan Klein e Eard Lloyd, 1997, il.; 30 cm.- E.

**Base de licitação:** € 10

**181 • NAMBAN LACQUERWARE IN PORTUGAL**

Maria Helena Mendes Pinto, Inapa, 1990, il.; 33 cm.- E.

**Base de licitação:** € 20

**182 • UNDERSTANDING ANTIQUES**

Lucilla Watson, 1991, il.; 28 cm.- E.

**Base de licitação:** € 10

**183 • O ORIENTALISMO EM PORTUGAL**

Inapa, 1999, il.; 31 cm.- E.

**Base de licitação:** € 20

**184 • PAVILHÃO DE PORTUGAL NA EXPO' 98**

Catálogo oficial, il.; 29 cm.- E.

**Base de licitação:** € 20

**185 • BIOMBOS NAMBAN**

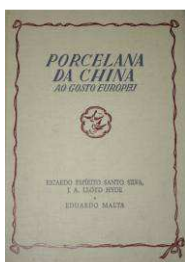
Museu Nacional Soares dos Reis, 2009, il.; 30 cm.- E.

**Base de licitação:** € 10

**186 • DE GOA A LISBOA**

A ARTE INDO PORTUGUESA DOS SÉCULOS XVI A XVIII, 1992, il.; 30 cm.- B.

**Base de licitação:** € 10



**187 • PORCELANA DA CHINA AO GOSTO EUROPEU**

Ricardo R. Espírito Santo Silva e J. A. Lloyd Hyde. Aguarelas, desenhos e descrição das peças, 1956, il.; 35 cm.- E. Reedição de 1994.

**Base de licitação:** € 20

**188 • ARTE SACRA**

NOS ANTIGOS COUTOS DE ALCobaça. Museu de Alcobaça, 1995, il.; 32 cm.- E.

**Base de licitação:** € 20

**189 • IMAGENS EM PARAMENTOS BORDADOS SÉCULOS XIV A XVI**

Teresa Alarcão e José Alberto Seabra Carvalho. Instituto Português de Museus, 1993, il.; 29 cm.- E.

**Base de licitação:** € 20

**190 • A ARTE DO MARFIM**

Museu dos Transportes e Comunicações, Porto, 1998, il.; 30 cm.- E.

**Base de licitação:** € 10

**191 • A JOALHARIA EM PORTUGAL 1750 - 1825**

Gonçalo de Vasconcelos e Sousa, Civilização, 1999, il.; 30 cm.- E.

**Base de licitação:** € 20

**192 • OURIVESARIA PORTUGUESA NAS COLECÇÕES PARTICULARES**

Reynaldo dos Santos e Irene Quilhó, 1959, il.; 33 cm.- E. Apenas o volume 1.

**Base de licitação: € 25**

**193 • HISTÓRIA DAS MARCAS E CONTRASTES**

METAIS NOBRES EM PORTUGAL 1401-2003. Maria Nogueira Pinto, 2003, il.; 26 cm.- B.

**Base de licitação: € 10**

**194 • PRATAS - AN ILLUSTRATED DICTIONARY OF SILVERWARE**

2000, il.; 26 cm.- B. Mais de 2000 entradas e 700 ilustrações de peças em prata.

**Base de licitação: € 10**

**195 • OURIVESARIA, ARTE SACRA E MOBILIÁRIO**

EL ARTE LUSO BRASILEÑO EN EL RIO DE LA PLATA, Museo Nacional de Arte Decorativo, Buenos Aires, 1966, il.; 24 cm.- B.

**Base de licitação: € 10**

**196 • FRANCISCO BARTOLOZZI E OS SEUS DISCÍPLOS EM PORTUGAL**

Ernesto Soares, 1930, il.; 25 cm.- B.

**Base de licitação: € 10**

**197 • HOSPITAL REAL DE TODOS-OS-SANTOS 500 ANOS**

Museu Rafael Bordalo Pinheiro, 1993, il.; 28 cm.- B.

**Base de licitação: € 10**

**198 • ARTE SACRA**

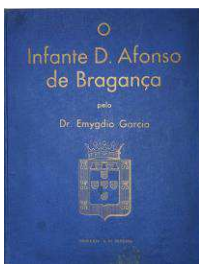
O GIRO DE N. SNRA. DO CABO E AS BERLINDAS PROCESSIONAIS, Museu Nacional dos Coches, 2007, il.; 28 cm.- B.

**Base de licitação: € 10**

**199 • D. CARLOS, UM HOMEM DO SEU TEMPO**

Museu Nacional dos Coches, 2008, il.; 28 cm.- B.

**Base de licitação: € 10**



**200 • O INFANTE D. AFONSO DE BRAGANÇA**

Emygdio Garcia, parceria A.M. Pereira, 1939, il.; 26 cm. - E.

**Base de licitação:** € 30

**201 • MUSIC IT'S STORY IN THE WEST**

Alan Kendall, 1980, il.; 26 cm.- E.

**Base de licitação:** € 10

**202 • WORLD ANTIQUES**

1978, il.; 35 cm.- E.

**Base de licitação:** € 10

**203 • A FRONTEIRA - AZULEJOS DO PALÁCIO FRONTEIRA**

Pascal Quignard, 1992, il.; 30 cm.- E.

**Base de licitação:** € 10

**204 • EDUARDO MALTA**

NA FUNDAÇÃO RICARDO ESPÍRITO SANTO SILVA. s/d, il.; 21 cm.- B.

**Base de licitação:** € 10

**205 • MUSEU DE ALBERTO SAMPAIO - GUIA**

2005, il.; 22 cm.- B. Texto em inglês.

**Base de licitação:** € 10

**206 • VIVER NA TOSCANA**

TASCHEN, 2005, il.; 31 cm.- E.

**Base de licitação:** € 10

**207 • VELEIROS DE PORTUGAL**

Francisco Correia Figueira, Inapa, 1994, il.; 33 cm.- E.

**Base de licitação:** € 20

**208 • AMBIENTES COM ARTE**

Graça Gois Ferreira e Graça Mora, 2000, il.; 29 cm.- E.

**Base de licitação:** € 10

**209 • MARIA JOSÉ SALAVISA - REGRAS E PRINCÍPIOS EM DECORAÇÃO**

Hélder Carita e Homem Cardoso, 1991, il.; 30 cm.- E.

**Base de licitação:** € 20

**210 • POUSADAS DE PORTUGAL**

Inapa, 2005, il.; 33 cm.- E.

**Base de licitação:** € 20

**211 • PALÁCIOS E CASAS SENHORIAIS DO MINHO**

Anne de Stoop, Civilização, 2000, il.; 32 cm.- E.

**Base de licitação:** € 20

**212 • O COURO LAVRADO NO MOBILIÁRIO ARTÍSTICO DE PORTUGAL**

Franklin Pereira, Lello Editores, 2000, il.; 31 cm.- E.

**Base de licitação:** € 20

**213 • O MOBILIÁRIO FRANCÊS DO SÉCULO XVIII**

Maria Isabel Pereira Coutinho, Museu Calouste Gulbenkian, 1999, il.; 31 cm.- E.

**Base de licitação:** € 20

**214 • BENTO COELHO 1620 - 1708**

E A CULTURA DO SEU TEMPO, IPPAR, 1998, il.; 30 cm.- B.

**Base de licitação:** € 10

**215 • A PAINTER IN ÉVORA FRANCISCO HENRIQUES**

DURING THE AGE OF KING MANUEL I, 1997, il.; 31 cm.- E. Texto em inglês.

**Base de licitação:** € 10

**216 • SILVA PORTO 1850 - 1893**

Exposição comemorativa do centenário da sua morte, Museu Nacional de Soares dos Reis, 1993, il.; 31 cm.- E.

**Base de licitação:** € 25

**217 • MESAS EM PORTUGAL**

1995, il.; 31 cm.- E

**Base de licitação:** € 10

**218 • LE STYLES ANGLAIS 1750-1850**

Collection Connaissance Des Arts, Hachette, 1959, il.; 33 cm.- E.

**Base de licitação:** € 10

**219 • CARROS NOBRES DA CASA REAL PORTUGUESA**

PROMPTUARIO ANALYTICO DOS CARROS NOBRES DA CASA REAL PORTUGUESA E DAS CARRUAGENS DE GALA por J. M. Pereira Botto. Lisboa: Imprensa Nacional, 1909. Tomo I. il.; 29 cm.- B.

**Base de licitação:** € 20

**220 • NAPOLEON THE VISIONARY CONQUEROR**

Eric Ledru, Todtri, 2002, il.; 35 cm.- E.

**Base de licitação:** € 10

**221 • SPLENDORS OF VERSAILLES**

Mississippi Arts Pavilion, 1998. il.; 31 cm.- E.

**Base de licitação:** € 10

**222 • CAÇA - VERSAILLES: LES CHASSES EXOTIQUES DE LOUIS XV**

Xavier Salmon, Musée de Picardie, Amiens, 1996. il.; 30 cm.- B.

**Base de licitação:** € 10

**223 • PORCELAIN**

Hugh Tait, 1962, il.; 28 cm.- E.

**Base de licitação:** € 10

**224 • ARTE DE CISTER EM PORTUGAL E GALIZA**

Fundação Calouste Gulbenkian, 1998, il.; 29 cm.- B.

**Base de licitação:** € 10

**225 • CARTAS DE AMOR DA SÓROR MARIANA AO CAVALEIRO DE CHAMILLY**

Tradução de Luciano Cordeiro, desenhos de Alberto Sousa. Lisboa, 1925, il.; 29 cm.- E.

**Base de licitação:** € 10

**226 • CASAS NOBRES DE PORTUGAL**

Marcus Binney, 1987, il.; 32 cm.- E.

**Base de licitação:** € 10

**227 • BYZANTINE ARCHITECTURE**

Cyril Mango, 1976, il.; 29 cm.- E.

**Base de licitação:** € 10

**228 • MOBILIÁRIO - STYLES MEUBLES DECORS**

por Pierre Verlet, Larousse, 1972. 2 volumes, Tomo I - DU MOYEN AGE AU LOUIS XV; Tomo II - DU LOUIS XVI À NOS JOURS. Il.; 30 cm.- E.

**Base de licitação:** € 10

**229 • MOBILIÁRIO - ENGLISH AND AMERICAN FURNITURE**

de Herbert Cescinsky e George Leland Hunter, 1929, il.; 27 cm.- E.

**Base de licitação:** € 10

**230 • A VESTE NACIONAL DE TIPO LITÚRGICO NA ARTE PORTUGUESA (ASPECTOS)**

Dissertação de licenciatura em História de Francisco da Silva Cristóvão. Coimbra, 1968. 29 cm.- B. Dedicatória autografa do autor.

**Base de licitação:** € 10

**231 • LOS ORNAMENTOS SAGRADOS EN ESPAÑA**

Antolín P. Villanueva, Editorial Labor, 1935, il.; 19 cm.- E.

**Base de licitação:** € 10

**232 • A HERÁLDICA EM PORTUGAL**

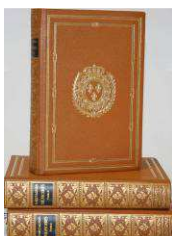
Manuel Artur Norton, Dislivro Histórica, 2004. 2 volumes, il.; 26 cm.- E.

**Base de licitação:** € 10

**233 • MARIE MADELEINE COMTESSE DE LA FAYETTE - LA PRINCESSE DE CLÈVES**

por Jacques Haumont, Edição Chez Jean de Bonnot, 1972. 22 cm.- E.

**Base de licitação:** € 10



**234 • MÉMOIRES DE Mr. D'ARTAGNAN**

Edição Chez Jean de Bonnot, Paris, 1966, 3 volumes, il.; 22 cm.- E.

**Base de licitação:** € 30

**235 • ANTOLOGIA DE POESIA PORTUGUESA ERÓTICA E SATÍRICA**

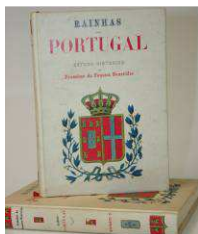
por Natália Correia, s/d. 19 cm.- E.

**Base de licitação:** € 15

**236 • MEMÓRIAS DE FRANCISCO MANUEL TRIGOSO DE ARAGÃO MOURATO**

Coimbra, Imprensa da Universidade, 1933. 24 cm.- E.

**Base de licitação:** € 10



**237 • RAINHAS DE PORTUGAL**

de Francisco da Fonseca Benevides, Edição fac similada, Maio de 2000, tiragem de 100 exemplares, sendo este o 090/090. 2 volumes, il.; 22 cm.- E.

**Base de licitação:** € 40

**238 • A NACIONALIDADE PORTUGUESA DE CRISTOVÃO COLOMBO**

por Patrocínio Ribeiro, 1927, com a versão inglesa na segunda parte, il.; 23 cm.- E.

**Base de licitação:** € 10

**239 • ESPINGARDA PERFEYTA / THE PERFECT GUN**

Rainer Daehnhardt e W. Keith Neal. Edição fac-similada da obra de Cesar Fiosconi e Jordam Guserio, com a respetiva tradução em inglês. 1974, il.; 23 cm.- E.

**Base de licitação:** € 15

**240 • LES CARACTÈRES OU LES MOERS DE CE SIÈCLE**

de La Bruère, Edição Chez Jean de Bonnot, 1972. il.; 21 cm.- E. Encadernação de editor inteira de pele com ferros a ouro.

**Base de licitação:** € 20

**241 • LA SUISSE PITTORESQUE**

por Paul Fribourg, 1885, il.; 23 cm.- E. Corte de folhas folheado a ouro. Picos de acidez.

**Base de licitação:** € 10

**242 • APONTAMENTOS PARA A HISTÓRIA DA ARTELHERIA PORTUGUEZA**

General João Manuel Cordeiro, 1895. 21 cm.- E.

**Base de licitação:** € 15

**243 • ORDENANÇA PARA O EXERCÍCIO DOS CORPOS DE CAÇADORES**

1861, il.; 21 cm.- E.

**Base de licitação:** € 10

**244 • GUNS AT SEA - THE WORLD'S GREAT NAVAL BATTLES**

1976, il., 29 cm.- E.

**Base de licitação:** € 10

**245 • TABACO - CHARUTOS**

L'UNIVERS DU HAWANE, Gérard Père et Fils, 1975. il.; 30 cm.- E.

**Base de licitação:** € 10

**246 • PALACE OF QUELUZ - THE GARDENS**

por Simonetta Luz Afonso e Angela Delaforce, 1989, il.; 29 cm.- E.

**Base de licitação:** € 10

**247 • PALACIO DE QUELUZ - JARDINS**

por Simonetta Luz Afonso e Angela Delaforce, 1989, il.; 29 cm.- E.

**Base de licitação:** € 10

**248 • AS TENTAÇÕES**

Um Pintor - HIERONYMUS BOSCH : Um Escritor - ANTONIO TABUCCHI. Círculo de Leitores, 1989, il.; 29 cm.- E.

**Base de licitação:** € 10

**249 • MACAU HISTORICO DE C. A. MONTALTO DE JESUS**

1ª edição portuguesa da versão apreendida em 1926, Livros do Oriente, 1990, il.; 26 cm.- E.

**Base de licitação:** € 10

**250 • COUSAS DA CHINA - COSTUMES E CRENÇAS**

por J. Heliodoro Callado Crespo, 1898. 26 cm.- E. Encadernação inteira de pele.

**Base de licitação:** € 10

**251 • MÚSICA - CANCIONEIRO MUSICAL PORTUGUEZ**

Quarenta melodias na língua portuguesa com acompanhamento de piano. Compostas por G. R. Salvini, 1884. 28 cm.- E. Encadernação de editor.

**Base de licitação:** € 10

**252 • CALOUSTE SARKIS GULBENKIAN - UMA DOAÇÃO AO MUSEU NACIONAL DE ARTE ANTIGA**

Fundação Calouste Gulbenkian, 1994, il.; 24 cm.- B.

**Base de licitação:** € 5

**253 • ANTHERO DE QUENTAL DE FERNANDO SABOIA DE MEDEIROS**

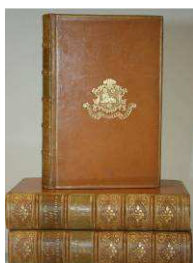
Rio de Janeiro, Editora A Noite, 1938. 20 cm.- E. Conserva as capas da brochura.

**Base de licitação:** € 10

**254 • CORRESPONDÊNCIA OFICIAL DO CONDE DA CARREIRA COM O DUQUE DE PALMELA**

Correspondência oficial de Luiz António de Abreu e Lima, Conde da Carreira com o Duque de Palmela - Regência da Terceira e Governo no Porto e Lisboa de 1828 a 1835. Lisboa, 1874. Com retrato fotográfico do Conde da Carreira. 23 cm.- E.

**Base de licitação:** € 20



**255 • MEMOIRES OF THE COURT OF ENGLAND - THE REIGN OF THE STUARTS**

por John Heneage Jesse. London, 1857, 3 volumes, il.; 19 cm.- E. Encadernações inteiras de pele com super libris heráldico. Referências e retrato da Rainha Catarina de Bragança.

**Base de licitação:** € 60

**256 • PORTUGAL EM ROMA**

pelo Padre José de Castro (1939). 2 volumes. 19 cm.- E.

**Base de licitação:** € 30

**257 • MONUMENTOS E EDIFÍCIOS NOTÁVEIS DO DISTRITO DE LISBOA**

Volume I - ALENQUER, ARRUDA DOS VINHOS, AZAMBUJA, CADAVAL, 1962 e Volume II - SINTRA, OEIRAS, CASCAIS, 1963. il.; 21 cm.- B. [2]

**Base de licitação:** € 10

**258 • MONUMENTOS E EDIFÍCIOS NOTÁVEIS DO DISTRITO DE LISBOA**

Volume III - MAFRA, LOURES, VILA FRANCA DE XIRA, 1963 e Volume IV - TORRES VEDRAS, LOURINHÂ, SOBRAL DE MONTE AGRAÇO, 1963. il.; 21 cm.- B. A que juntamos LISBOA, segundo tomo, 1975. [3]

**Base de licitação:** € 10

**259 • JÚLIO VERNE - A TERRA DAS PELLAS**

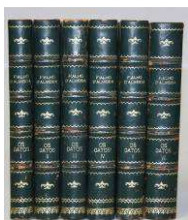
2 volumes. 19 cm.- E.

**Base de licitação:** € 10

**260 • A. CORVO - UM ANNO NA CORTE**

1863, 3 volumes, 18 cm.- E.

**Base de licitação:** € 20



**261 • FIALHO D'ALMEIDA - OS GATOS**

1927, 6 volumes. 19 cm.- E.

**Base de licitação:** € 30

**262 • OBRAS COMPLETAS DE FERNANDO PESSOA - POESIAS**

Edições Ática, 1945, 11 volumes. 20 cm.- B.

**Base de licitação:** € 60

**263 • FLORBELA ESPANCA - SONETOS**

Livraria Tavares Martins, 1962. 22 cm.- B.

**Base de licitação:** € 10

**264 • AS CANÇÕES DE ANTÓNIO BOTTO**

Edições Ática, 1975. 20 cm.- B.

**Base de licitação:** € 10

**265 • MÁRIO DE SÁ CARNEIRO - POESIAS**

a que se junta CÉU EM FOGO; CARTAS A FERNANDO PESSOA, volume I e II. Edições Ática, 20 cm.- B. [4]

**Base de licitação:** € 10

**266 • OBRAS DE SOPHIA DE MELLO BREYNER ANDRESEN**

MAR NOVO, 1958; O CRISTO CIGANO, 2003; LIVRO SEXTO, 1966; CONTOS EXEMPLARES, 1962. - B. [4]

**Base de licitação:** € 10

**267 • CLÉPSIDRA - CAMILO PESSANHA**

2 exemplares de CLEPSYDRA, Edições Lusitania, 1920. A que se junta CLÉPSIDRA, Edições Ática, 1956. 20 cm.- B.

**Base de licitação:** € 10

**268 • JOSÉ RÉGIO - OBRAS COMPLETAS**

POEMAS DE DEUS E DO DIABO, José Régio, 1969. A que se junta do mesmo autor HISTÓRIAS DE MULHERES, 1968. 21 cm.- B.

**Base de licitação:** € 10

**269 • POESIA**

FINIS PATRIAE de Guerra Junqueiro. 20 cm.- B. A que se junta  
VERSOS de Henrique Manuel de São Payo Meleiro de Sousa, 1962  
e POESIAS de Soares de Passos, 1875. [3]

**Base de licitação: € 10**

**270 • POESIA - DAVID MOURÃO-FERREIRA**

INFINITO PESSOAL OU A ARTE DE AMAR, 1962. A que se junta  
PENA CAPITAL de Mário Cesariny, 1982. - B.

**Base de licitação: € 10**

**271 • POESIA**

CORPO VERDE de Maria Velho da Costa, desenhos de Júlio  
Pomar. 1979, il.; 16 cm.- B. Com dedicatória autografa da autora.

**Base de licitação: € 10**

**272 • AFFONSO LOPES VIEIRA - ROSAS BRAVAS**

il.; 19 cm.- E.

**Base de licitação: € 5**

**273 • AQUILINO RIBEIRO - ROMANCE DA RAPOSA**

1992, il.; 20 cm.- B. A eu se junta O PAU-DE-FILEIRA de Maria Keil,  
1977, il.; 23 cm.- B.

**Base de licitação: € 10**

**274 • AGOSTINHO DA SILVA - CONJUNTO DE BIOGRAFIAS**

9 volumes, dos quais se destaca as obras sobre: PESTALOZZI;  
MIGUEL ANGELO; FRANKLIN; ZOLA; LINCOLN; LEONARDO DE  
VINCI. 20 cm.- B.

**Base de licitação: € 10**

**275 • CULTURA PORTUGUESA**

Hernâni Cidade e Carlos Selvagem, 1967-1970, 4 volumes, il.; 18  
cm.- B.

**Base de licitação: € 10**

**276 • RELIGIÃO E CULTURA NA IDADE MÉDIA PORTUGUESA**

José Matoso, Imprensa Nacional, 1982. 24 cm.- B.

**Base de licitação: € 10**

**277 • O MONUMENTO DE MAFRA**

Conceição Gomes, 1906, il.; 18 cm.- E.

**Base de licitação: € 5**

**278 • LOTE DE 2 TÍTULOS**

O MINHO e ESTREMADURA E RIBATEJO de Francisco Hipólito Raposo, 1987, il.; 21 cm.- B.

**Base de licitação: € 5**

**279 • JOSÉ RÉGIO - OBRAS**

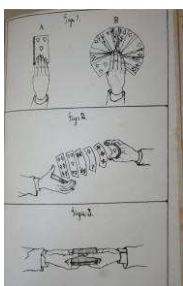
Lote de 3 livros sendo: JOGO DA CABRA CEGA (romance), 2ª edição 1963. 21 cm.- B. A que se junta BENILDE OU A VIRGEM-MÃE (teatro), 2ª edição 1970 e BIOGRAFIA (2ª edição), 1939. - B.

**Base de licitação: € 10**

**280 • LE PETIT PRINCE DE ANTOINE DE SAINT-EXUPÉRY**

Gallimard, 1958, il.; 22, 5 cm.- B.

**Base de licitação: € 5**



**281 • ILUSIONISMO - O PRODIGIO NAS SALLAS MANUAL DE PRESTIDIGISTAÇÃO**

por David de Castro, 1872, il.; 18 cm.- E.

**Base de licitação: € 15**

**282 • PEREGRINAÇÃO DE FERNÃO DENDES PINTO**

adaptação de Aquilino Ribeiro, com ilustrações de Martins Barata, 1933, il.; 20 cm.- E.

**Base de licitação: € 10**

**283 • SOB OS CIPRESTES - VIDA ÍNTIMA DE HOMENS ILUSTRES**

de Bulhão Pato, 1986. A que se junta CRÓNICAS E CARTAS DE MANUEL DE PORTUGAL, 1976. - B.

**Base de licitação: € 10**

**284 • DONAS DE TEMPOS IDOS**

por Conde de Sabugosa, Bertrand, s/d. 19 cm.- B.

**Base de licitação: € 5**

**285 • NAPOLÉON INTIME**

de Arthur-Lévy. 16 cm. - E.

**Base de licitação: € 5**

**286 • LES CHASSEURS D'OR**

de James-Oliver Curwood, 1931, il.; a que se junta LES PIERRE DE SAUVAGES de Fernand Pouillon, 1964, il.; 22 cm.- E.

**Base de licitação: € 10**

**287 • BERTRAND RUSSEL - POURQUOI JE NE SUIS PAS  
CHRÉTIEN**

22 cm.- E. A que se junta LES CHASSEURS D'OR de James-Oliver Curwood 1931.

**Base de licitação: € 0**

**288 • VERLAINE - POÉSIES**

La Guilde du Livre, 1961. 22 cm.-E. Encadernação em pele.

**Base de licitação: € 15**

**289 • LA FONTAINE - FABLES**

La Guilde du Livre, 1960, il.; 22 cm.- E. Encadernação em pele.

**Base de licitação: € 15**

**290 • HISTÓRIA DE PORTUGAL**

de Pinheiro Chagas, 12 volumes. Il.; 18 cm.- E.

**Base de licitação: € 50**

**291 • JÉSUITES**

de Jean Lacouture. Volume I - LES CONQUÉRANT, 1991. Volume II - LES REVENANTS, 1992. 24 cm.- B. [2]

**Base de licitação: € 20**

**292 • LA VIE FABULEUSE DE NOSTRADAMUS**

de Richard Balducci, 1991. 24 cm.- B.

**Base de licitação: € 10**

**293 • UMA JÓIA DA ILUMINURA PORTUGUESA**

O MISSAL PONTIFICAL DE ESTEVÃO GONÇALVES NETO por J. Cardoso Gonçalves. Edições Pátria, 1931, il.; 26 cm.- B.

**Base de licitação: € 10**

**294 • UMA VISITA EM PORTUGAL EM 1866**

de Hans Christian Andersen, 1984, il.; 24 cm.- B.

**Base de licitação: € 10**

**295 • VIAGENS DE PÊRO DA COVILHÂ**

de Conde de Ficalho, Imprensa Nacional, 1988, il.; 25 cm.- B.

**Base de licitação: € 10**

**296 • O PORTO NAS NAVEGAÇÕES E NA EXPANSÃO**

António Cruz, 1983, il.; 24 cm.- B.

**Base de licitação: € 10**

**297 • A MARQUEZA D' ALORNA**

Marquez d'Avila e de Bolama, 1916, il.; 25 cm.- B.

**Base de licitação:** € 10

**298 • EXPOSIÇÃO DE OURIVESARIA PORTUGUESA E FRANCESA**

Fundação Ricardo Espírito Santo Silva, 1955, il.; 24 cm.- B.

**Base de licitação:** € 10

**299 • HISTÓRIA DA EXPULSÃO DA COMPANHIA DE JESUS DA  
PROVÍNCIA DE PORTUGAL (SÉC. XVIII)**

José Caeiro S. I., Editorial Verbo, 1991, volume I. il.; 24 cm.- B.

**Base de licitação:** € 10

**300 • L' INQUISITION À L'ÉPOQUE MODERNE**

ESPAGNE, PORTUGAL, ITALIE, XV-XIX SIÈCLE de Francisco

Bethencourt, 1995, il.; 24 cm.- B.

**Base de licitação:** € 10

**301 • LA FORTUNE DU PÉRIPLÉ D' HANNON À LA RENAISSANCE  
ET AU XVII SIÈCLE**

de Monique Mund-Dopchie, 1995. 25 cm.- B.

**Base de licitação:** € 10

**302 • A ARTE EM FLORENÇA NO SÉC. XV E A CAPELA DO  
CARDEAL DE PORTUGAL**

de Manuel Cardoso Mendes Atanázio, Imprensa Nacional, 1982.

il.; 24 cm.- B.

**Base de licitação:** € 10

**303 • MADÈRE**

Claude Dervenn, 1965, il.; 20 cm.- E.

**Base de licitação:** € 5

**304 • LE TEMPS**

François Le Lionnais, 1959, il., 20 cm.- E.

**Base de licitação:** € 10

**305 • DON QUIJOTE DE LA MANCHA**

Miguel de Cervantes Saavedra. 2 volumes, il.; 26 cm.- E. Com 102 aguarelas e 248 desenhos tirados das famosas composições de Gustavo Doré.

**Base de licitação:** € 40



**306 • GALILEO GALILEI - LE MESSENGER DES ÉTOILES**

1992, il.; 23 cm.- E.

**Base de licitação:** € 5

**307 • LA CONDITION HUMAINE**

André Malraux, 1956. 22 cm.- E.

**Base de licitação:** € 5

**308 • TOLSTOÏ**

Lote de 2 títulos: LES COSAQUES de Léon Tolstoï, 1948, il.; 22 cm.- E.; SUR MON PÈRE de Tatiana Tolstoï, 1960. 23 cm.- B.

**Base de licitação:** € 10

**309 • ESBÔÇO DUMA CARTA REGIONAL DE PORTUGAL**

Aristides de Amorim Girão, 1933, il.; 23 cm.- B.

**Base de licitação:** € 10

**310 • ARTE DA PINTURA DE FILIPE NUNES**

Leontina Ventura, 1982, il.; 24 cm.- B. A que se junta OS PRIMEIROS LIVROS E LIVREIROS DE LISBOA de Durval Pires de Lima, 1942, il.; 26 cm.- B.

**Base de licitação:** € 10

**311 • POUR UN HERBIER**

LES FLEURS ET LES SAISONS de Colette, ilustrações de Pia Roshardt. 24 cm.- B.

**Base de licitação:** € 5

**312 • RAMALHO ORTIGÃO**

Lote de 3 títulos de Ramalho Ortigão: NOTAS DE VIAGEM, 1945; ARTE PORTUGUESA II, 1943; ARTE PORTUGUESA III, 1947. 20 cm.- B.

**Base de licitação:** € 10

**313 • FOLHETO SOBRE O TERRAMOTO 1755**

EL TERREMOTO, // Y SU USO, // DICTAMEN // DE EL R. P. M. // FR. BENITO FRIJOÓ // DEL CONSEJO DE SU Magestad, &C. // EXPLORADO // POR EL LIC. JUAN DE ZUNIGA, // QUE LE DEDICA // AL SENOR CONDE // DE VAL DE PARAYSO..., Lisboa, 1756. 20 cm.- B.

**Base de licitação:** € 25





**314 • FOLHETO SOBRE O TERRAMOTO 1755**

ESTRAGOS // DO // TERREMOTO // VATECINIO DE FELICIDADES. // SOBRE OS HABITADORES DA NOBILÍSSIMA VILLA DE SETUVAL // NA JUSTIFICADA AFFLIÇÃO EM QUE SE VIRAO NO PRI- // MEIRO DE NOVEMBRO DE 1755..., Lisboa, 1757. 21 cm.- B.

**Base de licitação:** € 25

**315 • ROPICA PNEFMA DE JOÃO DE BARROS**

1983, 2 volumes. 25 cm.- E.

**Base de licitação:** € 10

**316 • ESTUDOS SOBRE O MANEIRISMO**

Lote de 2 exemplares: ESTUDOS SOBRE O MANEIRISMO de Jorge Henrique Pais da Silva, 1983, il.; 21 cm.- B.

**Base de licitação:** € 10

**317 • DOS FEITOS DE D. CRISTÓVÃO DA GAMA EM ETIÓPIA**

Lote de 2 exemplares: DOS FEITOS DE D. CRISTÓVÃO DA GAMA EM ETIÓPIA de Miguel de Castanhoso, 1983. 25 cm.- B.

**Base de licitação:** € 10

**318 • A NOBREZA MEDIEVAL PORTUGUESA**

de José Mattoso, Editorial Estampa, 1981. 21 cm.- B.

**Base de licitação:** € 5

**319 • HISTÓRIA DOS CERCOS DE MALACA**

Jorge de Lemos, 1982. 21 cm.- B.

**Base de licitação:** € 5

**320 • DESCOBRIMENTOS E RENASCIMENTO**

de Luís Filipe Barreto, 1982. A que se junta AS CARTAS DE MANUEL DE SALDANHA 1.º CONDE DA EGA E 47.º VICE-REI DA ÍNDIA A SEBASTIÃO JOSÉ DE CARVALHO E MELO E SEUS IRMÃOS (1758-1765) de António de Sousa e Vasconcelos Simão de Saldanha, 1984. 25 cm.- B.

**Base de licitação:** € 10

**321 • RELIGIÃO E CULTURA NA IDADE MÉDIA PORTUGUESA**

José Matoso, Imprensa Nacional, 1982. 24 cm.- B.

**Base de licitação:** € 10

**322 • DESCOBRIMENTO DA ILHA DA MADEIRA ANO 1420 - EPANÁFORA AMOROSA**

Francisco Manuel Melo. il.; 25 cm.- B.

**Base de licitação:** € 10

**323 • NAPOLEÓNICA - MÉMOIRES DE JOSEPH FOUCHÉ  
MINISTRE DE LA POLICE GÉNÉRALE**

Edição Chez Jean de Bonnot, 1967 - sobre a edição original de 1824. il.; 21 cm.- E. Encadernação inteira de pele com ferros a ouro.

**Base de licitação: € 20**

**324 • MÉMOIRES DE CHARLES-MAURICE DE TALLEYRAND  
PRINCE DE BÉNEVENT**

Edição Chez Jean de Bonnot, 1967 - sobre o manuscrito original. 5 volumes, il.; 21 cm.- E. Encadernações inteiras de pele com ferros a ouro.

**Base de licitação: € 40**

**325 • MÉMOIRES D'ANDRÉ MASSÉNA DUC DE RIVOLI PRINCE  
D'ESSLING MARÉCHAL D'EMPIRE**

Edição Chez Jean de Bonnot, 1966. 7 volumes e 1 caixa com mapas. 21 cm.- E. Encadernações inteiras de pele com ferros a ouro.

**Base de licitação: € 80**

**326 • WELLINGTON - THE YEARS OF THE SWORD**

de Elizabeth Longford, 1972, il.; 24 cm.- E.

**Base de licitação: € 10**

**327 • LAS CAMPAÑAS DE NAPOLEÓN**

UN EMPERADOR EN EL CAMPO DE BATALLA DE TOLÓN A WATERLOO (1796-1815) por David Chandler. La Esfera de Los Libros, 2005, il.; 25 cm.- E.

**Base de licitação: € 10**

**328 • LIVROS CTT - NOSSA LISBOA DOS OUTROS**

de João Bigotte Chorão, 1999, exemplar 01610 de 10000. il.; 25 cm.- E.

**Base de licitação: € 10**

**329 • LIVROS CTT - OLHAR O AMBIENTE**

Nº 03745 de 15000. Cm respetivos selos. il.; 25 cm.- E.

**Base de licitação: € 10**

**330 • LIVROS CTT - A CARREIRA DA INDIA**

de Francisco Contente Domingues, 1998. Nº 05256 de 10000. Com selos. Il.; 25 cm.- E.

**Base de licitação: € 10**

**331 • LIVROS CTT - D. FERNANDO II E GLÓRIA - A FRAGATA QUE RENASCEU DAS CINZAS**

de António Emílio Ferraz Sacchetti, 1998. N° 01672 de 7000. il.; 25 cm.- E.

**Base de licitação: € 10**

**332 • LIVROS CTT - OS JOGOS OLIMPICOS**

de Carlos Paula Cardoso, 1996. N° 02341 de 1000. Com selos. il.; 25 cm.- E.

**Base de licitação: € 10**

**333 • LIVROS CTT - VITORINO NEMÉSIO SEM LIMITE DE IDADE**

de António Valdemar, 2002. N° 2021 de 10000. il.; 25 cm.- E.

**Base de licitação: € 10**

**334 • LIVROS CTT - PELOS MARES DA CHINA**

de Rui Manuel Loureiro, 1999. N° 603 de 12000. il.; 25 cm.- E.

**Base de licitação: € 10**

**335 • CARTOONS 1969-1975**

João Abel Manta, 1975, il.; 22 cm.- B.

**Base de licitação: € 10**

**336 • HOMMAGE A CLAUDE MONET**

1980, il.; 24 cm.- B.

**Base de licitação: € 10**

**337 • LES FASTES DU GOTHIQUE LE SIÈCLE DE CHARLES V**

1982, il.; 24 cm.- B.

**Base de licitação: € 10**

**338 • EXPOSIÇÃO DE ARTES PLÁSTICAS**

Fundação Calouste Gulbenkian, 1957, il.; 25 cm.- B.

**Base de licitação: € 10**

**339 • HOMMAGEM A PABLO PICASSO**

1966, il.; 24 cm.- B.

**Base de licitação: € 10**

**340 • HOMMAGE A MARC CHAGALL**

1967, il.; 23 cm.- B.

**Base de licitação: € 10**

**341 • LE MUSÉE DISPARU**

ENQUÊTE SUR LE PILLAGE DES OEUVRES D'ART EN FRANCE PAR LES NAZIS de Hector Feliciano, 1995, il.; 23 cm.- B.

**Base de licitação:** € 10

**342 • ALMADA NEGREIROS**

Lote de 2 títulos: ALMADA E O NÚMERO de Lima de Freitas, 1977, il.; 25 cm.- E.; ALMADA, Fundação Calouste GulbenKian 1985, il.; 25 cm.- E.

**Base de licitação:** € 20

**343 • EDUARDO VIANA**

1968, il.; 20 cm.- B.

**Base de licitação:** € 10



**344 • DOIS SÉCULOS DO MODELO VIVO 1765-1965**

Escola Superior de Belas-Artes do Porto, il.; 20 cm.- B.

**Base de licitação:** € 10

**345 • TENDÊNCIAS DOS ANOS 20 - EXPOSIÇÃO DE ARTE DE BERLIM 1977**

TENDENZEN DER ZWANZIGER JAHRE - 15. EUROPÄISCHE KUNSTAUSSTELLUNG BERLIN 1977. il.; 22 cm.- B.

**Base de licitação:** € 10

**346 • AYRES DE CARVALHO - UMA ANTOLOGIA**

Fundação Ricardo Espírito Santo Silva, 1994, il.; 21 cm.- B. Com dedicatória autografa do artista.

**Base de licitação:** € 5

**347 • AU LOUVRE LA NUIT**

M. Aubert, A. Parrot, P. Verlet, P. Devambez, J. Vandier. 1952, il.; 20 cm.- B.

**Base de licitação:** € 5

**348 • CATÁLOGO - EXPOSICION ZURBARAN**

1964, il.; 20 cm.- B. A que se junta UM SÉCULO DE PINTURA BRITÂNICA 1730-1830, Museu de Arte Antiga, 1949, il.; 18 cm.- B.

**Base de licitação:** € 5

**349 • II EXPOSIÇÃO DE ARTES PLÁSTICAS**

Fundação Calouste Gulbenkian, 1961, il.; 25 cm.- B.

**Base de licitação:** € 10

**350 • ARTE, ARQUITECTURA - THE STRANGE GENIUS OF  
WILLIAM BRUGES**

1981, il.; 25 cm.- B.

**Base de licitação:** € 10

**351 • BERNARDO MARQUES**

1966, il.; 24 cm.- B.

**Base de licitação:** € 5

**352 • ARTE - COLECÇÃO DE MEMÓRIAS**

RELATIVO ÀS VIDAS DOS PINTORES, E ESCULTORES,  
ARCHITETOS, E GRAVADORES PORTUGUEZES, E DOS  
ESTRANGEIROS, QUE ESTIVERÃO EM PORTUGAL de Cyrillo  
Volkmar Machado, 1922. il.; 24 cm.- E.

**Base de licitação:** € 10

**353 • ARTES PLÁSTICAS**

de João Couto. 25 cm.- E.

**Base de licitação:** € 10

**354 • JÚLIO POMAR**

de Helena Vaz da Silva, 1980, il.; 22 cm.- B.

**Base de licitação:** € 5

**355 • CATÁLOGO - ARTE DO ÍNDIO BRASILEIRO**

1966, il.; 24 cm.- B.

**Base de licitação:** € 5

**356 • TESOUROS DO MUSEU DE BAGDADE**

Fundação Calouste Gulbenkian, 1965, il.; 24 cm.- B

**Base de licitação:** € 10

**357 • ARTE - GULBENKIAN**

Lote de 2 títulos: UM SÉCULO DE PINTURA FRANCESA 1850-1950,  
Fundação Calouste Gulbenkian, 1965, il.; 24 cm.- B. ; CATÁLOGO -  
MUSEU CALOUSTE GULBENLIAN, Fundação Calouste  
Gulbenkian, 1982, il.; 24 cm.- B.

**Base de licitação:** € 10

**358 • MANESSIER**

Fundação Calouste Gulbenkian, 1973, il.; 24 cm.- B.

**Base de licitação:** € 5

**359 • ESTUDO E TRATAMENTO DE OBRAS DE ARTE**

Instituto José de Figueiredo, 1972, il.; 22 cm.- B.

**Base de licitação:** € 5

**360 • PETITE HISTOIRE DE LA PEINTURE**

1945, il.; 19 cm.- B.

**Base de licitação:** € 5

**361 • OS PAINÉIS DE NUNO GONÇALVES**

2000, il.; 24 cm.- B.

**Base de licitação:** € 5

**362 • ARTES PLÁSTICAS - COLLECTION JEAN VALTER-PAUL-GUILLAUME**

1966, il.; A que se junta DER FRANZÖSISCHE FAUVISMUS UND DER DEUTSCHE FRÜHEXPRESSIONISMUS, 1966, il.; 21 cm.- B.

**Base de licitação:** € 10

**363 • PIERRE BONNARD**

1967, il.; 21 cm.- B. A que se junta THE NATURE OF DESIGN de David Pye, 1964, il.; 20 cm.- B.

**Base de licitação:** € 10

**364 • REGULAMENTO DA EXPOSIÇÃO PORTUGUESA EM SEVILHA**

1929, il.; 25 cm.- B.

**Base de licitação:** € 5

**365 • ARTE NOVA**

1973, il.; 21 cm.- B.

**Base de licitação:** € 5

**366 • AZULEJOS**

por Virgílio Correia, Coimbra, 1956. A que se junta AZULEJOS-CINCO SÉCULOS DO AZULEJO EM PORTUGAL, F. C. Gulbenkian, 1980 e ainda CONTRIBUIÇÃO PARA O ESTUDO DOS AZULEJOS DO INSTITUTO DE ODIVELAS, por Carlota Abrantes Saraiva, 1975. il.; 23 cm.- B. [3]

**Base de licitação:** € 10

**367 • ARTE - NAISSANCE DE L'ART**

de Virgílio Gillardoni, 1948, il.; 24 cm.- E. A que se junta MUSEES ROYAUX DES BEAUX ARTS BRUXELLES ART ANCIEN, 1960, il.; B.

**Base de licitação:** € 10

**368 • RAFAEL BORDALO PINHEIRO - O PORTUGUÊS TAL E QUAL**

por José-Augusto França, Bertrand, 1980, il.; 24 cm.- E.

**Base de licitação:** € 15

**369 • FAIANÇA ARTÍSTICA DAS CALDAS DA RAINHA**

Primeiros modelos de M. (Manuel) Gustavo Bordallo Pinheiro, 1906, il.; 20 cm.- B. Folheto raro.

**Base de licitação:** € 5

**370 • A ARTE EM PORTUGAL NO SÉCULO XX**

de José-Augusto França, Bertrand, 1974, il.; 24 cm.- E.

**Base de licitação:** € 15

**371 • A GUERRA DE ÁFRICA EM 1895**

de António Ennes, Lisboa, 1945, il.; 23 cm.- E. Conserva as capas da brochura.

**Base de licitação:** € 15

**372 • OS FILHOS DE D. JOÃO I**

por J. P. Oliveira Martins, 1936 (6ª edição). 25 cm.- E. Conserva a capa da brochura.

**Base de licitação:** € 15



**373 • BRASIL - PORTUGAL**

quinze (15) volumes encadernados desta publicação, começando o primeiro em fevereiro de 1899 e terminando no último em 16 janeiro 1914 (nº 360). A que se juntam diversos números soltos dos anos 1913 e 1914. il.; 35 cm.- E.

**Base de licitação:** € 150

**374 • CIRCA 1492 - ART IN THE AGE OF EXPLORATION**

1991, il.; 31 cm.- E.

**Base de licitação:** € 20

**375 • MEMÓRIAS DE D. FR. CAETANO BRANDÃO**

A HISTORIA DA VIDA DO VENERAVEL ARCEBISPO DE BRAGA, 1867. 2 volumes. 22 cm.- E.

**Base de licitação:** € 20

**376 • MEMÓRIA DE BRAGA**

de Bernardino José de Senna Freitas, Braga, 1890. 5 volumes a que faltam os Nº 2 e 3. 23 cm.- E.

**Base de licitação:** € 10

**377 • EÇA DE QUIERÓS / EMÍLIA DE CASTRO**  
**CORRESPONDÊNCIA EPISTOLAR**

Lello & Irmão, 1995, il.; 27 cm.- E.

**Base de licitação:** € 15

**378 • CATÁLOGOS DA XVII EXPOSIÇÃO EUROPEIA DE ARTE,**  
**CIÊNCIA E CULTURA**

Lisboa, 1983: Núcleo da Madre de Deus - A VOZ DA TERRA  
ANSIANDO PELO MAR; Núcleo da Casa dos Bicos: O HOMEM E A  
HORA SÃO UM SÓ - A DINASTIA DE AVIS; Núcleo da Torre de  
Belém: A MÃO QUE AO OCIDENTE O VÉU RASGOU - ARMARIA.  
Il.; 25 cm.- B

**Base de licitação:** € 10

**379 • CATÁLOGOS DA XVII EXPOSIÇÃO EUROPEIA DE ARTE,**  
**CIÊNCIA E CULTURA**

Núcleo dos Jerónimos: CUMPRIU-SE O MAR - AS NAVEGAÇÕES  
PORTUGUESAS E AS SUAS CONSEQUÊNCIAS NO  
RENASCIMENTO e A ARTE NA ROTA DO ORIENTE. Il.; 25 cm.- B.

**Base de licitação:** € 0

**380 • CATÁLOGOS DA XVII EXPOSIÇÃO EUROPEIA DE ARTE,**  
**CIÊNCIA E CULTURA**

Núcleo Museu Arte Antiga: AS DESCOBERTAS E O  
RENASCIMENTO - FORMAS DE COINCIDÊNCIA E DE CULTURA. Il.;  
25 cm.- B.

**Base de licitação:** € 10

**381 • SUBSÍDIOS PARA A HISTÓRIA DA SANTA CASA DA**  
**MISERICÓRDIA DE ÉVORA**

Armando Gusmão, 1958, il.; 27 cm.- B.

**Base de licitação:** € 10

**382 • VER PELO DESENHO - FREDERICO GEORGE**

1993, il.; 26 cm.- B.

**Base de licitação:** € 10

**383 • SPLENDOURS OF THE GONZAGA**

Victoria & Albert Museum, 1982, il.; 27 cm.- B.

**Base de licitação:** € 10

**384 • CHEFS- D'OEURE DES COLLECTIONS SUISSSES DE MANET À**  
**PICASSO**

Paris, 1967, il.; 28 cm.- B.

**Base de licitação:** € 10

**385 • LENÇOS E COLCHAS DE ALCobaÇA**

Museu de Alcobaça, 1988, il.; 29 cm.- B.

**Base de licitação:** € 5

**386 • PINTURA DOS MESTRE DO SARDUAL E DE ABRANTES**

Fundação Calouste Gulbenkian, 1971, il.; 26 cm.- B.

**Base de licitação:** € 5

**387 • LEONARDO DA VINCI**

UM HOMEM À ESCALA DO MUNDO UM MUNDO À ESCALA DO HOMEM. Mosteiro dos Jerónimos (Exposição do Codex Leicester), 1998, il., 28 cm.- B.

**Base de licitação:** € 5

**388 • ARTE - LEONARDO DE VINCI E EL GRECO**

LA JOCONDE, 1947 e LE CHRIST CROIX, 1947. il.; 28 cm.- B.

**Base de licitação:** € 5

**389 • 1 ANO DE DESENHO QUATRO POETAS NO METROPOLITANO DE LISBOA POMAR**

Fundação Calouste Gulbenkian, 1984, il.; 24 cm.- B.

**Base de licitação:** € 5

**390 • VIEIRA DA SILVA**

Fundação Calouste Gulbenkian, 1970, il.; 26 cm.- B. A que se junta ARPAD SZENES, Fundação Calouste Gulbenkian, 1972, il.; 26 cm.- B.

**Base de licitação:** € 20

**391 • PINTURAS DA COLECÇÃO GULBENKIAN**

1961, il.; 22 cm.- B. A que se juntam 4 catálogos e roteiros da Fundação Calouste Gulbenkian.

**Base de licitação:** € 10

**392 • PINTURA PORTUGUESA DE HOJE - ABSTRACTOS E NEOFIGURATIVOS**

1973, il., 22 cm.- B. A que se junta PINTORES FIGURATIVOS EM 5 COLECÇÕES, 1969, il.; 22 cm.- B.

**Base de licitação:** € 10

**393 • RODIN 1840-1917**

Fundação Calouste Gulbenkian, il.; 22 cm.- B.

**Base de licitação:** € 5

**394 • DADA 1916-1966**

Fundação Calouste Gulbenkian, il.; 22 cm.- B.

**Base de licitação: € 5**

**395 • A THOUSAND YEARS OF PORTUGUESE ART**

Royal Academy of Arts, London, 1955-56, il.; 23 cm.- B. A que se junta ISTO É UMA JÓIA (Joalharia), Fundação Ricardo do Espírito Santo Silva, 1999, il.; B.

**Base de licitação: € 10**

**396 • X EXPOSIÇÃO GERAL DE ARTES PLÁSTICAS 1945-1956**

1956, il.; 23 cm.- B. Exemplar valorizado pelos autógrafos de Alice Jorge, António Alfredo, António Saúde, Francisco Keil Amaral (Pitum), Joaquim Rodrigo, José Júlio, Júlio Pomar, Nikias Skapinakis, Rolando Sá Nogueira, José de Santa Barbara e outros.

**Base de licitação: € 10**

**397 • TÁBUAS DOS ROTEIROS DA ÍNDIA DE D. JOÃO DE CASTRO**

Inapa, 1988, il.; 44 cm.- E. Com caixa de editor.

**Base de licitação: € 15**

**398 • DIÁRIO NÁUTICO DO YACHT "AMÉLIA" - CAMPANHA OCEANOGRÁFICA REALIZADA EM 1897**

1988, il.; 42 cm.- E.

**Base de licitação: € 15**

**399 • VITRÚVIO - LES DIX LIVRES D'ARCHITECTURE DE VITRUVÉ**

Facsimile da edição de 1684, il.; 40 cm.- B.

**Base de licitação: € 10**

**400 • NUNO MENDOÇA - VIAGEM NA CHINA**

Fundação Oriente, 1994, il.; 41 cm.- B.

**Base de licitação: € 5**

**401 • VIEIRA DA SILVA**

Lote de 3 importantes catálogos sendo: PINTURAS A TÊMPORA 1929-1977 - Fundação Calouste Gulbenkian, 1977; a que se junta TAPEÇARIAS - Museu Nacional do Traje, 1988 e VIEIRA DA SILVA / ARPAD SZENES, Galeria 111, 1997.

**Base de licitação: € 10**

#### 402 • PAULA REGO

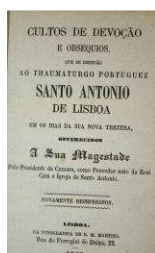
Lote de 2 catálogos: PRA LÁ E PRA CÁ, 1998; PETER PAN - GRAVURAS, 1993, il.; 30 cm.- B.

**Base de licitação:** € 10

#### 403 • SANTO ANTÓNIO DE LISBOA

Lote de 12 livros, folhetos e catálogos referentes à biografia, iconografia e culto de Santo António.

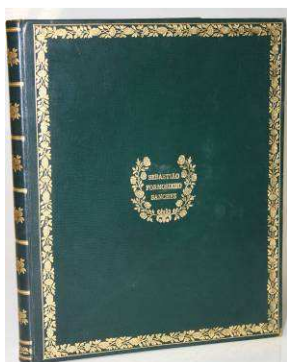
**Base de licitação:** € 30



#### 404 • SANTO ANTÓNIO DE LISBOA

CULTOS DE DEVOÇÃO E OBSEQUIOS, QUE SE DEDICÃO AO THAUMATURGO PORTUGUEZ SANTO ANTONIO DE LISBOA, Lisboa, 1869. 15 cm.- E.

**Base de licitação:** € 10



#### 405 • ENCADERNAÇÃO E SUPER-LIBRIS SEBASTIÃO FORMOSINHO SANCHEZ

Peça única executada e marcada pela Fundação Ricardo do Espírito Santo Silva, numerada com N° 1549, executada em 1989. Tem como conteúdo "Fundação Ricardo do Espírito Santo Silva" 35° aniversário de António Alçada Baptista, Quetzal Editores, 1988. 28 cm.

**Base de licitação:** € 50

#### 406 • LENDAS DE PORTUGAL

de Gentil Marques, Porto, 1962. 4 volumes, il.; 25 cm.- E.

**Base de licitação:** € 20

#### 407 • RAMALHETE DO CHISTRÃO - SEMANÁRIO RELIGIOSO ILUSTRADO

Lisboa, 1872, 3 volumes, il.; 28 cm.- E.

**Base de licitação:** € 10



#### 408 • A AMBIÇÃO D'UM REI

de Eduardo de Noronha, romance histórico ilustrado a cores, por Manuel de Macedo e Roque Gameiro. 1904, 3 volumes, il.; 28 c.- E. Encadernação de editor.

**Base de licitação:** € 20

**409 • LOTE DE 3 PUZZLES INGLESSES TUCK'S ZAG-ZAW**

Peças recortadas em madeira.

**Base de licitação:** € 10

**410 • PUZZLES DA CASA SENNA - FLORES**

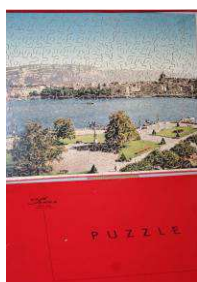
150 peças em madeira recortada (31 x 23 cm.). Caixa de origem.

**Base de licitação:** € 15

**411 • PUZZLES DA CASA SENNA - NO JURA**

270 peças em madeira recortada (37 x 23 cm.). Caixa de origem.

**Base de licitação:** € 25



**412 • PUZZLE DA CASA SENNA - EM GENEVRA**

270 peças em madeira recortada (32 x 25 cm.). Caixa de origem.

**Base de licitação:** € 25

**413 • PUZZLE DA CASA SENNA - NATUREZA MORTA**

270 peças em madeira recortada (32 x 25 cm.). Caixa de origem.

**Base de licitação:** € 25

**414 • PUZZLE DA CASA SENNA - MENINA**

350 peças em madeira recortada (37 x 32 cm.). Caixa de origem.

**Base de licitação:** € 35

**415 • PUZZLE DA CASA SENNA - CORREGGIO DANNAE**

341 peças em madeira recortada (35 x 32 cm.). Caixa de origem.

**Base de licitação:** € 35

**416 • FOTOGRAFIA - ALBUM DA EXPOSIÇÃO UNIVERSAL PARIS 1889**



Álbum com 50 fotografias em albumina em grande formato (22,5 x 29 cm.) com aspetos de exteriores e interiores da exposição de 1889 incluindo os pavilhões dos diversos países e também o pavilhão de Portugal. Álbum com 34 x 45 cm. Pequenas falhas e defeitos

**Base de licitação:** € 250

**417 • MONDARIZ**

Álbum do início do século XX (1906) com ilustrações, fotografias e aspetos da estância termal de Mondariz. 28 cm.- B.

**Base de licitação:** € 10

**418 • BRASIL - O NORTE PERIÓDICO LITERÁRIO, RECREATIVO, COMERCIAL E NOTICIOSO**

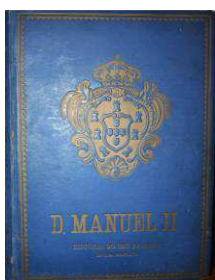
1882, Parahyba do Norte do N° 1 ao N° 22 de 17 de Maio de 1883.  
45 cm.- E. Invulgar e curioso.

**Base de licitação:** € 20

**419 • TRICENTENÁRIO DE LUIS DE CAMÕES**

Álbum conservando diversas publicações editadas por ocasião do III centenário de Luís de Camões, 1880, bem como ilustrações, retratos e litografias do poeta.

**Base de licitação:** € 40



**420 • D. MANUEL II**

HISTÓRIA DO SEU REINADO E DA IMPLANTAÇÃO DA REPUBLICA de Rocha Martins, 1931, il.; 38 cm.- E. [2]

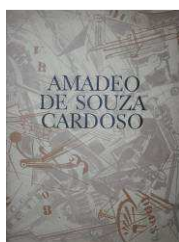
**Base de licitação:** € 60



**421 • ARTE ROMANICA EM PORTUGAL**

Texto de Joaquim de Vasconcellos, 1918, il.; 32 cm.- E.

**Base de licitação:** € 20



**422 • AMADEO DE SOUZA CARDOSO - 15 DESENHOS 1913-1914**

Galeria São Mamede, 1973, exemplar 131 de 1500. A que se juntam dois raros folhetos, um de 1969 com texto de José-Augusto França e outro de 1959 editado por SNI.

**Base de licitação:** € 20

**423 • CARLOS REIS**

por Artur Gonçalves e Gustavo de Bivar Pinto Lopes, Torres Novas 1942, il.; 30 cm.- B.

**Base de licitação:** € 15

**424 • OS ANOS 40 A 60 NA PINTURA PORTUGUESA**

Macau, 1987, il.; 29 cm.- B.

**Base de licitação:** € 15

**425 • JÚLIO PEREIRA PINTOR DE ARTE**

Palácio Galveias, 1997, il.; 30 cm.- B.

**Base de licitação:** € 10

**426 • CONSERVAÇÃO E RESTAURO NO INSTITUTO JOSÉ DE FIGUEIREDO**

1987, il.; 30 cm.- B.

**Base de licitação:** € 10

**427 • BIBLIOTECA NACIONAL DE LISBOA - INVENTÁRIO DA COLECÇÃO DE ESTAMPAS**

Série Preta, I volume, organizado e prefaciado por Ernesto Soares. Lisboa, 1975, il.; 29 cm.- B.

**Base de licitação:** € 20

**428 • BIBLIOTECA NACIONAL DE LISBOA - CATÁLOGO DA COLECÇÃO DE DESENHOS**

Ayres de Carvalho. Lisboa, 1977, il.; 28 cm.- B.

**Base de licitação:** € 15

**429 • ARTE METROPOLITANO DE LISBOA**

João Castel-Branco, 1995, il.; 29 cm.- E.

**Base de licitação:** € 10

**430 • NO TEMPO SEM TEMPO - A ARTE DOS CAÇADORES PALEOLÍTICOS DO VALE DO CÔA**

António Martinho Baptista, 1999, il.; 31 cm.- E.

**Base de licitação:** € 10

**431 • DALI**

Robert Descharnes, 1987, il.; 32 cm.- E.

**Base de licitação:** € 10

**432 • GIOTTO L'OPERA COMPLETA**

Rizzoli, 1971, il.; 34 cm.- E.

**Base de licitação:** € 10

**433 • FRENCH PAINTING FROM THE USSR**

Watteau to Matisse, The National Gallery, London 1988, il.; 27 cm.- B. A que se junta Toulouse-Lautrec, Taschen, 1991, il.; B.

**Base de licitação:** € 10

**434 • A ARTE MANUELINA NA ARQUITECTURA DE ALVITO**

de Luiz de Pina Manique, 1982, il.; 29 cm.- B.

**Base de licitação:** € 10



**435 • "Le Retour au Hameau"**

litografia colorida sobre papel, francesa, séc. XIX/XX, pequenos defeitos. Dim. - 64 x 74 cm

**Base de licitação:** € 40



**436 • FAIANÇAS DE RAFAEL BORDALO PINHEIRO**

Exposição no Palácio Galveias, 1985, il.; 30 cm.- B.

**Base de licitação:** € 10

**437 • PINTOR ESCULTOR ESPIGA**

Lote de 2 exemplares: PINTOR ESCULTOR ESPIGA - 50 EXPOS INDIVIDUAIS 1955-1994. il.; 30 cm.- B. Exemplares assinados pelo artista e numerados: um é o N° 97/1000 e outro 847/1000.

**Base de licitação:** € 10

**438 • PEDRAS E ROCHAS EM FOTOGRAFIAS**

de Jorge Calado, 2003, il.; 31 cm.- E.

**Base de licitação:** € 10

**439 • COMBOIOS COM HISTÓRIA**

Margarida Magalhães Ramalho. Instituto Nacional do Transporte Ferroviário, Assírio & Alvim, 2000, il.; 31 cm.- E.

**Base de licitação:** € 10

**440 • A UTOPIA E OS PÉS NA TERRA**

Gonçalo Ribeiro Telles, 2003, il.; 30 cm.- B. Com dedicatória autografa do autor.

**Base de licitação:** € 10

**441 • NIKIAS SKAPINAKIS**

PARA AO ESTUDO DA MELANCOLIA EM PORTUGAL - RETROSPECTIVA DE RETRATOS 1955-1974. Museu do Chiado, 1996, il.; 29 cm.- B. A que se junta NIKIAS SKAPINAKIS EXPÕE NA GALERIA 111, 1972, il.; 28 cm.- B.

**Base de licitação:** € 10

**442 • HENRY MOORE**

Fundação Calouste Gulbenkian, 1981, il.; 29 cm.- B.

**Base de licitação:** € 10

**443 • EDUARDO NERY 1956-1996**

Fundação Calouste Gulbenkian, 1997, il.; 29 cm.- B.

**Base de licitação:** € 10

**444 • THE GREAT JAPAN EXHIBITION - ART OF THE EDO PERIOD  
1600-1868**

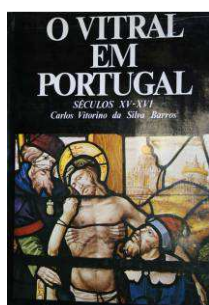
Royal Academy of Arts, London, 1981, il.; 28 cm.- B.

**Base de licitação:** € 20

**445 • AS MAIS BELAS LÍRICAS PORTUGUESAS**

Seleccção, prefácio e notas de José Régio, Portugália Editora. 19 cm.- E.

**Base de licitação:** € 10



**446 • O VITRAL EM PORTUGAL SÉCULOS XV-XVI**

Carlos Vitorino da Silva Barros, 1983, il.; 33 cm.- E.

**Base de licitação:** € 25



**447 • AZULEJARIA EM PORTUGAL NO SÉCULO XVIII**

J. M. dos Santos Simões, Fundação Calouste Gulbenkian, 1979, il.; 31 cm.- E.

**Base de licitação:** € 40



**448 • AZULEJARIA PORTUGUESA NO BRASIL (1500-1822)**

J. M. dos Santos Simões, Fundação Calouste Gulbenkian, 1965, il.; 31 cm.- E.

**Base de licitação:** € 40

**449 • DICIONÁRIO DA PINTURA UNIVERSAL**

por Mário Tavares Chicó, Artur Nobre de Gusmão, José-Augusto França. 2 volumes, 1962 e 1965, il.; 30 cm.- E.

**Base de licitação:** € 20

**450 • DICIONÁRIO DA PINTURA UNIVERSAL - PINTURA PORTUGUESA**

por Mário Tavares Chicó, Armando Vieira Santos, José-Augusto França. 1973, il.; 30 cm.- E.

**Base de licitação:** € 20

**451 • L'ART ET L'HOMME**

Larousse, 3 volumes, 1957. il.; 30 cm.- E.

**Base de licitação:** € 10

**452 • THE NEW PAINTING IMPRESSIONISM 1874-1886**

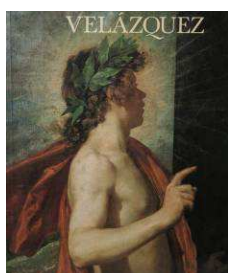
The Fine Arts Museums of San Francisco, 1986, il.; 28 cm.- B.

**Base de licitação:** € 10

**453 • MUCHA E O ESPÍRITO ARTE NOVA**

Fundação Calouste Gulbenkian, 1997, il.; 30 cm.- B.

**Base de licitação:** € 10



**454 • VELÁZQUEZ**

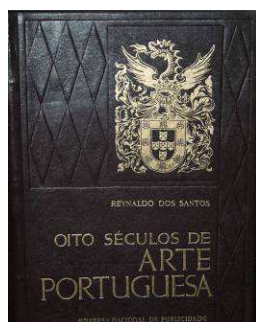
Museo del Prado, 1990, il.; 31 cm.- B.

**Base de licitação:** € 20

**455 • HISTÓRIA GENERAL DEL ARTE**

Montaner y Simón, 1958, il.; 29 cm.- E.

**Base de licitação:** € 30



**456 • OITO SÉCULOS DE ARTE PORTUGUESA**

Reynaldo dos Santos, 3 volumes, il.; 31 cm.- E. Encadernações inteiras de pele, do editor.

**Base de licitação:** € 40

**457 • DOMINGOS SEQUEIRA**

por Diogo de Macedo, Artis, 1956. 2 volumes, il.; 33 cm.- E. Encadernações inteiras a pele. Exemplar de tiragem especial, com o nº 83, assinado pelo autor.

**Base de licitação:** € 30



**458 • NU - DESENHO DE ACADEMIA**

ANTINOS, assinado e datado de 1852.

Dim. - 70 x 50 cm. Faltas e defeitos.

**Base de licitação: € 25**



**459 • NU - DESENHO DE ACADEMIA**

ETUDE ACADEMIQUE N° 13, assinado Ernesto, 1849.

Dim. - 64 x 49 cm. Faltas e defeitos.

**Base de licitação: € 35**



**460 • NU - DESENHO DE ACADEMIA**

assinado Augusto, 1853.

Dim. - 48 x 31,5 cm. Faltas e defeitos.

**Base de licitação: € 35**



**461 • NU - DESENHO DE ACADEMIA**

Dim. - 48 x 31,5 cm.

Faltas e defeitos.

**Base de licitação: € 25**



**462 • NU - DESENHO DE ACADEMIA**

assinado Augusto, 1851.

Dim. - 31,5 x 48 cm.

Faltas e defeitos.

**Base de licitação: € 35**



**463 • NUS - DESENHO DE ACADEMIA**

Desenho duplo, um em cada face da folha, de muito grandes dimensões. Dim. - 115 x 85,5 cm. Faltas e defeitos.

**Base de licitação: € 35**



**464 • “La Reflexion” - DESENHO DE ACADEMIA**

assinado Henrique José da Cunha Franco, 1850. Dim. - 48 x 32 cm.  
Faltas e defeitos.

**Base de licitação:** € 20



**465 • LOTE DE 2 DESENHOS ACADEMICOS**

S.t SIXTE e TÊTE DE S.t JEAN, ambos datados de 1846.

Dim. - 43,5 x 29 cm. Faltas e defeitos.

**Base de licitação:** € 20



**466 • LOTE DE 2 ESTUDOS ACADEMICOS**

um deles assinado Franco, 1852, o outro datado de 1847. Dim. - 47 x 31,5 cm. Faltas e defeitos.

**Base de licitação:** € 20



**467 • GRAVURA**

com as legendas IN TEMPLO DOMUS PROFESSAE NEAPOLITANAE SOCIET, IESU, EQUES I, LANFRANC PINX, H. TRUDON DEL F. DE LOUVEMONT SCULP CUM PRIVILEGIO REG CHRISTIANISS. MO. 45 x 60 cm. Faltas e defeitos.

**Base de licitação:** € 10

**468 • DIPLOMA DA ACADEMIA DE BELAS-ARTES DE LISBOA**

Referenta a "Um Acto de Modelo Vivo", otorgado a Ernesto Vasco da Cunha Franco, em 1853. 32,5 x 45 cm.

**Base de licitação:** € 20

**469 • 2 DESENHOS DE JOSÉ RIBEIRO DA SILVA**

Com referências a Francisco Manuel Trigoso de Aragão Mourato e à Sr. D. Mariana José Trigoso. 30 x 50 cm.

**Base de licitação:** € 10

**470 • XVII EXPOSIÇÃO EUROPEIA, 1983**

Contendo um poema inédito de Yvette Centeno e 3 litografias a cores de José Faria. Estes exemplares estão assinados pelos autores e marcados H. C. 23/25. 40,5 x 54 cm.

**Base de licitação:** € 40

**471 • PUZZLE - MOSAICO BIZANTINO**

Imperatriz Teodora com a sua corte. Caixa de origem.

**Base de licitação:** € 10

**472 • REVISTA - ARTES E LETRAS**

Rolland & Semiond, Lisboa. Ano 1, 1872. 4 volumes, il.; 34 cm.- E.

**Base de licitação:** € 20

**473 • POESIA - CANTO DO CISNE**

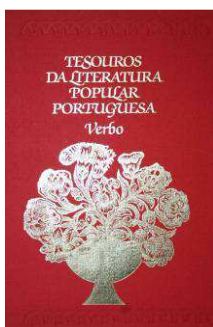
POEMAS POSTÓMOS de Sára Serzedelo (ZELDA), 1931. 28 cm.- B.

**Base de licitação:** € 10

**474 • RENDAS DE BILROS**

LES DENTELLES AUX FUSEAUX - II SÉRIE, Patrons N° 1 - 66 Pour L'exécution des Dentelles. Bibliothèque D. M. C. il.; 31 cm.- B.

**Base de licitação:** € 10



**475 • TESOUROS DA LITERATURA POPULAR PORTUGUESA**

por António Manuel Couto Viana, ilustrações de Júlio Gil. Verbo, 1985, il.; 29 cm.- E.

**Base de licitação:** € 10

**476 • CINCO SÉCULOS DE JOALHARIA - MUSEU NACIONAL DE ARTE ANTIGA**

de Leonor d'Orey, 1995, il.; 28 cm.- E.

**Base de licitação:** € 15

**477 • LIVRO DE OURO DA INFANTARIA (1914 - 1918)**

1922, il.; 32 cm.- E.

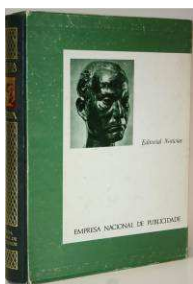
**Base de licitação:** € 20



**478 • PORTUGAL NA GRANDE GUERRA**

Direcção do General Ferreira Martins, Editorial Ática. Volume I 1934 e Volume II 1935. il.; 31 cm.- E.

**Base de licitação:** € 40



**479 • A SELVA - FERREIRA DE CASTRO**

Ilustrações de Júlio Pomar. Empresa Nacional de Publicidade, 1974. il.; 33 cm.- E. Com caixa de arquivo.

**Base de licitação: € 20**



**480 • HISTORIA DO CERCO DO PORTO**

por Simão José da Luz Soriano. Tomo I 1889 e Tomo II 1990. il.; 31 cm.- E.

**Base de licitação: € 80**

## **CONDIÇÕES NEGOCIAIS**

A Bidding Leilões, Lda., adiante designada apenas por “Bidding Leilões”, é uma empresa que desenvolve a sua actividade leiloeira com sujeição às condições e cláusulas negociais a seguir enunciadas e, ainda a quaisquer outras que possam constar do catálogo ou ser informadas no início de cada leilão. As condições negociais essenciais para os compradores e essenciais para os vendedores fazem parte integral de um todo, não podendo por isso, ser utilizadas separadamente.

### **1 - Compradores**

**ART. 1º** - Constitui condição para um potencial comprador poder licitar, ser maior, registar-se antecipadamente e possuir um número de licitação, devendo constar obrigatoriamente do registo o nome, a morada, o número de contribuinte, o número do telefone, e a sua assinatura ou do seu representante com poderes para o acto, declarando conhecer e aceitar as presentes Condições Negociais.

**ART. 2º** - A “Bidding Leilões” considera que todos os licitantes actuam em nome próprio e só admitirá licitantes a actuarem em nome de outrem desde que devidamente credenciados com procuração notarial com poderes para o acto, entregue até dois dias antes da realização do leilão, de modo a ser confirmada e validada.

**ART. 3º** - A “Bidding Leilões” reserva-se ao direito de recusar a admissão, presença ou inscrição no leilão, bem como ignorar qualquer lance, designadamente a quem não tiver pontualmente cumprido obrigações de pagamento e levantamento dos bens comprados em leilões anteriores ou de outras firmas concorrentes.

**ART. 4º** - O comprador autoriza expressamente a “Bidding Leilões” a fotografar, publicar, publicitar e utilizar, sob qualquer forma e a todo o tempo, para fins comerciais, culturais, académicos ou outros, relacionados ou não com a realização do leilão, a imagem e a descrição de todos os bens que através dela tenham sido adquiridos.

## **2- Licitação e compra**

**ART. 5º** - A “Bidding Leilões” considera que a melhor forma de participação num leilão é a presença física no local do leilão do potencial comprador, o qual poderá assim melhor salvaguardar os seus interesses.

**ART. 6º** - Caso de não seja possível a comparência física do potencial comprador, pode o mesmo participar no leilão através de LICITAÇÃO POR ESCRITO, sendo que neste caso a “Bidding Leilões” poderá licitar em nome e por conta dos potenciais compradores que expressamente o solicitem, através de impresso próprio, devidamente preenchido nos termos das condições dele constantes, desde que o mesmo seja recebido, com pelo menos duas horas de antecedência do início da respectiva sessão a que dizem respeito;

**ART. 7º** - É ainda possível a participação de potenciais compradores nos leilões da “Bidding Leilões” através de licitações pelo telefone, sendo que neste caso deverá o potencial comprador solicitar previamente por escrito, indicando quais os bens que pretende licitar telefonicamente, bem como indicar o(s) número(s) de telefone onde poderá ser contactado, durante a realização do leilão, sempre com a antecedência mínima de duas horas em relação ao início da respectiva sessão, disponibilizando-se a “Bidding Leilões” a efectuar as diligências necessárias, possíveis e razoáveis para o contactar telefonicamente, por forma a permitir a sua participação, por essa via.

**§ único** - Uma ordem de licitação telefónica implica que o potencial comprador se obriga, no mínimo, a cobrir o valor de reserva indicado no catálogo. No caso de não ser possível, por qualquer motivo, estabelecer contacto telefónico com o potencial comprador, a “Bidding Leilões”, licitará em seu nome e pelo valor de reserva do catálogo, o lote em questão;

**ART. 8º** - O serviço de execução de ordens de compra e o serviço de licitação por telefone, são prestados a título de cortesia e têm carácter confidencial e gratuito; a “Bidding Leilões” efectuará todas as diligências razoáveis ao seu alcance para a sua correcta e pontual execução; todavia, nem a “Bidding Leilões”, nem os seus

representantes, trabalhadores ou colaboradores poderão, em caso algum, ser responsabilizados por qualquer erro ou omissão, ainda que culposos, que eventualmente possa ocorrer na sua execução.

**ART. 9º** - A “Bidding Leilões” não actua, em circunstância alguma, em seu próprio nome como compradora dos bens que coloca em leilão.

**ART. 10º** - O licitante que apresentar o lance mais alto será tido como comprador ao “preço de martelo” cabendo ao pregoeiro decidir, com total poder discricionário, qualquer dúvida ou conflito que ocorra.

**ART. 11º** - O pregoeiro tem o direito de recusar qualquer lance que não exceda o lance anterior em pelo menos 10% ou em qualquer outra proporção que o pregoeiro venha, discricionariamente, a determinar.

### **3 – Pagamento e levantamento**

**ART. 12º** - Imediatamente após a finalização do leilão, deverá o comprador fornecer à “Bidding Leilões” os seus elementos identificativos: nome, morada, número, data e local de emissão do seu bilhete de identidade e o seu número de contribuinte.

**ART. 13º** - O comprador obriga-se a pagar à “Bidding Leilões” uma comissão correspondente a 13 % do “preço de martelo” acrescido de IVA à taxa legal em vigor, que apenas incide sobre o valor da comissão, sendo o valor total de 15,99% de acordo com o Regime Especial de Vendas de Bens em Leilão.

**ART. 14º** - A “Bidding Leilões” não se responsabiliza pela falta de pagamento ou desistência de algum comprador relativamente a quaisquer lotes arrematados em leilão.

**ART. 15º** - O comprador deverá, a expensas suas, proceder ao levantamento do lote ou lotes adquiridos no prazo de cinco dias úteis, contados daquele em que o leilão teve lugar, mas nunca antes do pagamento à “Bidding Leilões” do montante total da venda.

**ART. 16º** - O levantamento de qualquer bem só será autorizado depois de paga a quantia total da venda e a titularidade sobre o bem só se transfere para o comprador depois de paga à “Bidding Leilões” a quantia total da venda.

**§ único** - No caso de o pagamento se efectuar através de cheque não visado, só se considera paga a quantia da venda depois da boa cobrança do mesmo.

**ART. 17º** - O levantamento e transporte dos bens comprados é da inteira responsabilidade do comprador, considerando-se que qualquer ajuda/intervenção prestada pela “Bidding Leilões”, seus trabalhadores, colaboradores ou representantes é feito a título de cortesia, não podendo decorrer qualquer tipo de responsabilidade pelo facto.

**ART. 18º** - O embalamento e manuseamento, de lotes adquiridos será efectuado pela Bidding Leilões, Lda, a título de cortesia para com os clientes e apenas ocorrerá se a “Bidding Leilões” assim o entender e apenas no caso de ter por objecto bens perecíveis. Em caso algum será a “Bidding Leilões” responsável por quaisquer danos de manuseamento que se verifiquem nos lotes.

**§ único** - A “Bidding Leilões” poderá recomendar empresas transportadoras da sua confiança, a título meramente indicativo, não sendo, por qualquer modo responsável por quaisquer danos ou prejuízos decorrentes desses serviços.

#### **4 – Responsabilidade do comprador pelos lotes que adquiriu**

**ART. 19º** - Levantado o bem, ou decorrido o prazo de cinco (5) dias úteis contados da data da respectiva compra sem que o bem seja levantado pelo comprador, ficará este responsável pela perda, dano, furto ou roubo, que possa ocorrer no bem. O comprador fica igualmente responsável por todas as despesas de remoção, armazenamento e/ou seguro do bem a que haja lugar.

**ART. 20º** - Qualquer perda, dano, furto ou roubo, ocorrido em algum bem arrematado e não levantado, que ocorra no prazo de cinco (5) dias úteis após o leilão, apenas

confere ao comprador o direito a receber quantia igual à paga até esse momento pelo bem, não tendo direito a qualquer compensação ou indemnização.

**ART. 21º** - Caso o comprador não proceda ao pagamento da quantia total da venda no prazo de vinte e um dias, contados da data da arrematação do bem, a “Bidding Leilões” poderá, a todo o tempo, por si e em representação do vendedor, e sem que o comprador possa exigir quaisquer compensações ou indemnizações por tal facto:

- a) intentar acção judicial de cobrança da quantia total da venda;
- b) notificar o comprador da anulação da venda, sem prejuízo do direito da “Bidding Leilões” de receber a comissão devida pelo comprador e da consequente possibilidade de ser intentada acção judicial para cobrança desta.

**ART. 22º** - As alternativas referidas no artigo precedente deverão ser entendidas sem prejuízo de quaisquer outros direitos de que a “Bidding Leilões” possa ser titular, incluindo o direito de reclamar o pagamento de juros e das despesas de remoção, armazenamento e/ou seguro do bem a que haja lugar. De igual forma, o facto de a “Bidding Leilões” optar inicialmente pela hipótese prevista em a) deverá ser entendido sem prejuízo do direito de, a todo o tempo, pôr termo a tal acção e anular a venda nos termos previstos em b).

## **5 – Responsabilidade da “Bidding Leilões” e dos vendedores**

**ART. 23º** - O vendedor de um bem e a “Bidding Leilões” estão vinculados entre si a partir do momento em que seja assinado por ambas as partes o respectivo contrato de prestação de serviços, adiante designado por “Contrato”.

**ART. 24º** - Do Contrato deverão constar obrigatoriamente: a identificação completa do vendedor e, se for o caso, do seu representante, a identificação e a descrição, ainda que sumária, do bem; o preço mínimo de venda do bem acordado pelas partes, a comissão devida pelo vendedor à “Bidding Leilões”, as taxas devidas relativas ao seguro e a assinatura do vendedor ou seu representante com poderes para o acto,

declarando conhecer e aceitar as presentes Condições Negociais e as condições particulares a que haja lugar.

**ART. 25º** - Ao celebrar o Contrato, o vendedor declara:

- a) ser proprietário e legítimo possuidor do bem e que o mesmo se encontra livre de quaisquer ónus, encargos ou restrições, designadamente quanto à detenção, uso, fruição ou transmissibilidade, incluindo classificação, inventariação ou arrolamento por qualquer entidade oficial, mais não tendo sido iniciado procedimento tendente a tal fim; no caso de, na vigência do Contrato, o vendedor ser notificado ou tomar de alguma forma conhecimento do início de um procedimento tendente à classificação, inventariação ou arrolamento do bem ou que qualquer terceiro se arroga qualquer direito sobre este, deverá informar de imediato a “Bidding Leilões Lda” de tal facto;
- b) garante não ter ocultado à “Bidding Leilões” quaisquer elementos ou informações que, se tivessem sido por esta conhecidos, fossem susceptíveis de modificar a vontade desta em contratar ou de alterar a descrição do bem e/ou o valor que lhe é atribuído;
- c) obriga-se a entregar o bem ou a mantê-lo à disposição da “Bidding Leilões” e do comprador, logo e sempre que tal lhe seja solicitado.
- d) no caso de o vendedor ser representado por um terceiro, mais se obrigando o representante a apresentar à “Bidding Leilões” documentos que titulem a respectiva relação com o proprietário vendedor.

**ART. 26º** - A “Bidding Leilões” reserva-se o direito de solicitar a apresentação de documentos comprovativos da propriedade do bem, designadamente documentos que titulem a respectiva aquisição pelo vendedor, bem como, a todo o tempo, efectuar ou mandar efectuar exames e/ou peritagens ao bem, por forma a confirmar ou infirmar a respectiva descrição efectuada no Contrato.

**ART.27º**- No caso de tais exames ou peritagens permitirem concluir que o Contrato não se encontra materialmente correcto, poderá a “Bidding Leilões” denunciá-lo ou resolvê-lo e, no caso de o vendedor ter actuado com dolo ou negligência grosseira na

negociação e celebração do Contrato, deverá indemnizar a “Bidding Leilões” pelos danos e prejuízos por esta sofridos, incluindo o dano de imagem no caso de a venda do bem já ter sido publicitada. Poderá ainda a “Bidding Leilões” denunciar ou resolver o Contrato, sem que por isso tenha o vendedor direito a qualquer indemnização, no caso de tais exames ou peritagens não se revelarem conclusivos mas, ainda assim, subsistirem para a “Bidding Leilões” fundadas dúvidas sobre a correcção material do Contrato.

**ART. 28º** - O Contrato apenas pode ser alterado por mútuo acordo, sem prejuízo de, no catálogo onde venha a ser incluído o bem, a “Bidding Leilões” poder alterar a descrição e aumentar o preço mínimo de venda do bem constantes do Contrato, assim como estabelecer livremente o número de bens a colocar em cada lote.

**ART. 29º** - Em caso de incumprimento, por parte do vendedor, das respectivas obrigações emergentes do Contrato, incluindo, designadamente, a obrigação de disponibilizar o bem à " Bidding Leilões", esta poderá notificar o vendedor para sanar o incumprimento em prazo razoável e útil, findo o qual, se a situação de incumprimento persistir, a " Bidding Leilões" terá o direito de resolver o Contrato com efeitos imediatos, tendo ainda direito a reclamar do vendedor, a título de cláusula penal, uma quantia correspondente às comissões que seriam devidas por vendedor e comprador em caso de venda do bem pelo valor de reserva estipulado no Contrato, acrescida de quaisquer outras quantias devidas pelo vendedor ao abrigo do Contrato e sem prejuízo de um eventual dano excedente.

**ART. 30º** - No caso de o bem vendido constituir uma obra de arte original, nos termos do art.º 54º da Lei n.º 24/2006, de 30 de Junho, a quantia líquida a receber pelo vendedor compreende o montante devido ao autor ou, se for o caso, aos herdeiros do autor, a título de direito de sequência. O vendedor obriga-se a reter tal quantia e pagá-la ao autor ou, se for o caso, aos herdeiros do autor, a solicitação destes ou de quem validamente os represente.

**ART. 31º** - Todos os bens são vendidos no estado em que encontram, com defeitos, imperfeições e eventuais erros ou omissões de descrição. As ilustrações ou

representações em catálogos destinam-se, exclusivamente, à identificação dos bens sujeitos a venda. Considera-se que os compradores aceitam os lotes no estado em que estes se encontram antes da venda em leilão e julgarão, de acordo com seu livre arbítrio, se os lotes correspondem ou não à descrição fornecida.

**ART. 32º** - Nem a “Bidding Leilões”, nem os seus representantes, trabalhadores ou colaboradores poderão ser responsabilizados por erros relacionados com a descrição, genuinidade ou autenticidade de qualquer lote uma vez que nenhuma garantia, a tal respeito, é fornecida nesse sentido pela “Bidding Leilões”, seus representantes, trabalhadores ou colaboradores.

## **6 – Colocação dos lotes em leilão**

**ART. 33º** - Sempre que um lote é colocado em praça à consignação, a “Bidding Leilões” actuará como agência intermediária cobrando uma comissão acordada previamente com o vendedor. Assim, sobre o preço final do lote, deduz-se a comissão acordada à qual será acrescentado o valor do IVA, calculado à taxa legal em vigor.

**ART. 34º** - Para que um lote seja admitido a Leilão, os interessados deverão sujeitá-lo a uma avaliação prévia, efectuada pela “Bidding Leilões”, seus representantes, trabalhadores ou colaboradores, na qual será determinado o valor base pelo qual irá a leilão. Tal avaliação será levada a cabo nas instalações da “Bidding Leilões” ou através de uma visita ao local onde estes se encontram.

**ART. 35º** - A “Bidding Leilões” reserva-se o direito de não aceitar quaisquer lotes cuja qualidade ou proveniência considere duvidosa.

**ART. 36º** - Todos os lotes que incorporem materiais de espécies da fauna e flora selvagens protegidas, têm de ser previamente certificados em conformidade com as disposições da CITES (CONVENÇÃO SOBRE O COMÉRCIO INTERNACIONAL DAS ESPÉCIES DE FAUNA E FLORA SELVAGENS AMEAÇADAS DE EXTINÇÃO), sendo que isso incorre num custo do certificado que é feito através do ICNB.

**ART. 37º** - O transporte dos lotes a colocar em leilão, será sempre da exclusiva responsabilidade do vendedor ou consignatário dos lotes.

## **7 - Não venda de um bem**

**ART. 38º** - No caso de os lotes não serem arrematados em leilão, o vendedor deverá proceder ao seu levantamento, no prazo máximo de 30 dias a contar do leilão no qual foram incluídas.

**ART. 39º** - No caso de incumprimento do disposto no artigo anterior, o vendedor expressamente autoriza a “Bidding Leilões” a colocar novamente a peça em praça com uma base de venda 50% inferior à inicial.

**ART. 40º** - A “Bidding Leilões” reserva-se o direito de proceder à venda fora de leilão de qualquer bem não vendido em leilão, pelo preço mínimo de venda acordado, acrescido da comissão e imposto devidos, a todo o tempo até efectivo levantamento do bem pelo vendedor, a não ser que este, aquando da celebração do contrato ou posteriormente, tenha indicado de forma expressa à “Bidding Leilões” que apenas pretende vender o bem em leilão.

**ART. 41º** - Após a venda de um bem e recebida a totalidade do valor da venda, a “Bidding Leilões” obriga-se a entregar ao vendedor a quantia da venda, deduzida das comissões, serviços e impostos que foram devidos 30 dias após a data da realização da última sessão do respectivo leilão, devendo o vendedor contactar a Leiloeira para o efeito.

## **8 – Comunicação entre as partes**

**ART. 42º** - Toda e qualquer comunicação da “Bidding Leilões” para com os seus clientes designadamente compradores, eventuais licitantes, vendedores, proprietários ou representantes credenciados de quaisquer um dos clientes atrás mencionados, será executada por correio e, se o mesmo for registado, considerar-se-á recebida pelo destinatário 48 horas após a sua expedição

## **9 - Resolução de conflitos**

**ART. 43º** - Para a resolução de qualquer conflito entre as partes no âmbito do contrato de prestação de serviços celebrado entre as mesmas será competente o foro da Comarca de Lisboa, com expressa renúncia a qualquer outro.

## **FICHA TÉCNICA**

### **Administradores**

António Henriques da Silva  
Soraia Paulino  
Marta Nunes

### **Catálogo/colaboração técnica**

Soraia Paulino  
Marta Nunes  
Rui Aurélio  
Samuel Outeiro  
Carlos Correia de Carvalho

### **Livros e manuscritos**

Eduardo Nobre

### **Pratas e Jóias**

Sofia Ruival

### **Fotografia**

Pedro Bello

### **Front office**

Sabrina Tacconi

### **Informática**

Francisco Mamede – HUB

### **Impressão**

STAPLES OFFICE CENTER

### **Site**

HUB

### **Designer**

Marisa Lourenço



Bidding Leilões, Lda.  
Avenida Óscar Monteiro Torres, 15B  
1000-214 Lisboa | 21 79 60 678

[www.bidding.pt](http://www.bidding.pt) | [geral@bidding.pt](mailto:geral@bidding.pt)