



## Leilão 38

### **Livros e Manuscritos e Fotografias**

Seg, 22 de Maio, 15h00 (Lotes 1 a 350)

### **“Da cozinha à mesa” – Livros e Objetos referentes a culinária e gastronomia**

Ter, 23 de Maio, 15h00 (Lotes 351 a 700)

### **Leilão de arte, antiguidades e colecionismo**

Ter, 23 de Maio, 19h30 (Lotes 701 a 1064)

Quar, 24 de Maio, 19h30 (Lotes 1065 a 1410)

## Exposição

Sex, 19 de Maio, 10h00-21h00

Sab, 20 de Maio, 10h00-21h00

Dom, 21 de Maio, 15h00-20h00



**1016 • Cômoda**

madeira entalhada com aplicações, duas gavetas e três gavetões, puxadores e ferragens em metal amarelo, séc. XX, ao gosto D. João V. Dim. - 82 x 118 x 52 cm

**Base de licitação: € 100**



**701 ▪ Par de botões de punho**

metal plaqueado, ingleses, séc. XX, com estojo. Dim. - 2 x 1 cm

**Base de licitação:** € 10



**702 ▪ Três pregadeiras**

prata de 925 milésimos, marcas de garantia de teor italianas e portuguesas, aplicação de crisopraze. Dim. - 6,5 cm ; Peso: 31,7 g.

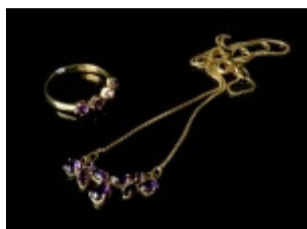
**Base de licitação:** € 20



**703 ▪ Placa de madrepérola**

decoreção gravada "flor", séc. XX, lascada. Dim. - 2,5 x 4 cm

**Base de licitação:** € 10



**704 ▪ Colar e anel**

prata dourada, cravejado com ametistas, séc. XX (anos 60), sem marcas ao abrigo do decreto lei 44/2016 de 18 de Agosto. Peso bruto: 5 g.

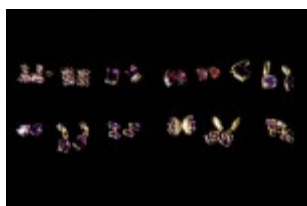
**Base de licitação:** € 5



**705 ▪ Par de argolas**

prata dourada de 925 milésimos, decoreção martelada, contraste do Porto (pós-1985). Peso: 22,6 g.

**Base de licitação:** € 30



**706 ▪ Três pendentes e onze brincos**

prata e prata dourada, cravejados com ametistas, séc. XX (anos 60), sem marcas ao abrigo do decreto lei 44/2016 de 18 de Agosto. Peso bruto: 17 g.

**Base de licitação:** € 10



**707 ▪ Cinzeiro e caixa**

porcelana policromada e dourada, com montagens em metal amarelo, decoreção "Flores", marcada Sévres, com inscrição. Dim. - 10 x 19 x 19 cm

**Base de licitação:** € 60



**708 ▪ Cinco azulejos**

cerâmica, fábrica Ratton, dois com desenhos e assinatura de Paula Rego e três com desenhos e assinatura de Júlio Pomar, Dim. 14 x 14 cm.

**Base de licitação:** € 250



**709 ▪ "Figura feminina"**

porcelana policromada e tecido, Europa, séc. XX, faltas e defeitos. Dim.- 15 cm.

**Base de licitação:** € 40



**710 ▪ "Cena de caça"**

fio de lã, policromada, pequenas faltas e defeitos. Dim. - 168 x 200 cm

**Base de licitação:** € 60



**711 ▪ "São Francisco"**

sous verre, assinado ANNA PADOT - Escola Polaca, séc. XX. Dim. - 38,5 x 28,5 cm

**Base de licitação:** € 15



**712 ▪ "Meninos"**

gravura sobre papel, assinada Nunes Júnior. Dim. - 16,5 x 13 cm

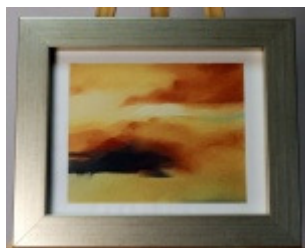
**Base de licitação:** € 15



**713 ▪ "Casa Prémio Valmor" - PEREIRA DA SILVA**

serigrafia sobre papel, assinado e datado de 2005, numerado 4/20. Dim. - 37 x 46 cm

**Base de licitação:** € 20



**714 ▪ ROGÉRIO AMARAL - "Sem título"**

serigrafia sobre papel, não assinada. Dim.- 37,5 x 29 cm.

**Base de licitação:** € 100



**715 ▪ "Sem título" - Thomas de Mello**

serigrafia, prova de artista, assinado e datado de 1985. Dim. - 22 x 24 cm

**Base de licitação:** € 25



**717 ▪ Espelho**

moldura em madeira dourada, séc. XX. Dim. - 86 x 60 cm

**Base de licitação:** € 40



**718 • Máquina de filmar CROWN**

séc. XX, com estojo em couro, mecanismo por testar. Dim. - 20 x 22 x 10 cm

**Base de licitação:** € 30



**719 • Duas Lentes**

uma CarlZeiss 1:18 141 mm, outra E. Krauss & Cie 1:12,5 350 mm, Europa, séc. XX, com caixas de madeira, sinais de uso. Dim.- 4,5 cm. (a maior)

**Base de licitação:** € 40



**720 • Caixa oriental**

madeira pintada, China, puxadores em metal, inscrições, séc. XX. Dim. - 35 x 51 cm

**Base de licitação:** € 120



**721 • Lanterna**

folha metálica, Marrocos, séc.XX, oxidações. Dim. - 52 x 19 cm

**Base de licitação:** € 20



**722 • Candeeiro com coluna**

alabastro, coluna esculpida, séc.XX, pequenos defeitos. Dim. - 177 x 24 cm

**Base de licitação:** € 120



**723 • Candeeiro de três lumes**

ferro e folha metálica pintada e moldada "Uvas", com dois globos uvas um partido, séc.XX. Dim. - 150 x 68 cm

**Base de licitação:** € 30



**724 • Cantoneira**

mogno torneado, pintado e dourado, corpo superior em concha com duas prateleiras, corpo inferior com duas portas, pequenos defeitos. Dim. - 248 x 115 x 63 cm

**Base de licitação:** € 60



#### 725 ▪ Duas mesas de cabeceira

românticas, mogno folheado, entalhado e torneado e outras madeiras, tampos em mármore, portuguesas, séc. XIX/XX, pequenas faltas e defeitos. Dim. - 76 x 28 x 30 cm

**Base de licitação:** € 20



#### 726 ▪ Mesa de encostar

madeira torneada, com três gavetas, puxadores em metal amarelo, tampo marmoreado, séc. XX, restauros. Dim. - 72 x 96 x 55 cm

**Base de licitação:** € 100



#### 727 ▪ Cadeira

madeira entalhada, costas vazadas assento em couro lavrado e pregaria, D. José, séc. XX, pequenos defeitos. Dim. 105 x 53 x 40 cm

**Base de licitação:** € 50



#### 728 ▪ Par de mísulas

madeira entalhada e dourada, séc. XX, pequenos defeitos. Dim.- 17 x 12 cm

**Base de licitação:** € 60



#### 729 ▪ Par de jarras

vidro coalhado, decoração pintada e dourada, séc. XX, pequenas faltas e defeitos. Dim. - 39,5 cm

**Base de licitação:** € 40



#### 730 ▪ "Foca e Pelicano"

esculturas em cristal , Europa, séc. XX, pequenos defeitos na foca. Im.- 8 x 10 cm (a maior)

**Base de licitação:** € 60



#### 731 ▪ Máscara

barro pintado, África, séc. XX, faltas e defeitos, partida e colada. Dim.- 24 x 13,5 cm

**Base de licitação:** € 20



#### 732 ▪ "Elefantes"

escultura em marfim, séc. XX (anos 50), pequenos defeitos. Dim. - 20,5 cm

**Base de licitação:** € 50





**733 ▪ Par de potes com tampa**

madeira lacada, revestidos a verga, séc. XX, faltas e defeitos. Dim. - 30 cm

**Base de licitação:** € 120



**734 ▪ Par de placas**

madeira exótica, entalhada "Motivos geométricos" puxadores em metal amarelo, China, séc. XX. Dim. - 60 x 40 cm

**Base de licitação:** € 50



**735 ▪ Caixa**

porcelana da China, decoração a azul, com adaptação em metal, séc. XX, pequenos defeitos. Dim.-5 x 16,5 x 14 cm.

**Base de licitação:** € 40



**736 ▪ Par de Cães de Fôo**

esculturas em mármore, séc. XX, pequenas faltas e defeitos. Dim. - 24 cm

**Base de licitação:** € 100



**737 ▪ Almofada**

fibra vegetal e laca, China, séc. XX, faltas e defeitos. Dim. - 12 x 31,5 x 10 cm

**Base de licitação:** € 40



**738 ▪ "Santa Anna"**

azulejo, moldura em metal, séc. XX, pequenas faltas e defeitos. Dim. - 22 x 17,5 cm

**Base de licitação:** € 20



**739 ▪ Benção Papal**

impressão sobre papel, séc.XX. Dim. - 33 x 17,5 cm

**Base de licitação:** € 10



**740 ▪ "Cristo crucificado"**

escultura em barro pintado, assinada e datada JOSAFÁZ (1990), Portugal. Dim.- 29 x 17 cm.

**Base de licitação:** € 30



**741 • Base de candeeiro**

metal prateado, Arte Nova, Europa, séc. XX, pequeno desgaste. Dim. - 36 cm

**Base de licitação:** € 40



**742 • Caravela**

filigrana de metal dourado, decoração esmaltada, séc. XX. Dim. - 12 cm

**Base de licitação:** € 10



**743 • Seis medalhas de temas políticos**

bronze, quatro alusivas ao PPD e duas ao 25 de Abril, séc. XX, pequenos defeitos, oxidação. Dim. - 8 cm

**Base de licitação:** € 20



**744 • Cigarreira, cinzeiro e porta isqueiros**

alabastro e metal amarelo, séc. XX, faltas e defeitos. Dim. - 13 x 10 cm (a cigarreira)

**Base de licitação:** € 30



**745 • Mala e leque**

materiais diversos, séc. XX. Dim. - 23 x 36 cm (o leque aberto)

**Base de licitação:** € 20



**746 • 333 moedas diversas**

metal, cupro-níquel, séc. XX, encadernadas

**Base de licitação:** € 70



**747 • Espelho**

madeira, séc. XX. Dim. - 81 x 70 cm

**Base de licitação:** € 60



**748 • Caixa**

madeira e coro pintado "Flores", puxadores em metal, China, séc. XX, pequenos defeitos. Dim. - 35 x 36 cm

**Base de licitação:** € 150



#### 749 ▪ Boneca

corpo em tecido e cabeça em celuloide, séc. XX, pequenas faltas e defeitos. Dim. - 24 cm

**Base de licitação:** € 10



#### 750 ▪ Dezasseis caixas e seis placas LEGO

plástico, séc. XX, faltas e defeitos. Dim. - 8,5 x 6,5 x 2,5 cm (caixas)

**Base de licitação:** € 30



#### 751 ▪ Telefone

folha metálica e plástico, séc. XX, Alemão, marcado, com caixa original, pequenas faltas e defeitos. Dim. - 6 x 20 x 10 cm

**Base de licitação:** € 20



#### 752 ▪ Panejamentos para cavalos

veludo, galões, adereços utilizados no cortejo "O Mundo Português", faltas e defeitos.

**Base de licitação:** € 75



#### 753 ▪ Três tapetes

Arraiolos, fio de lã, decoração policromada "Flores", séc. XX, Dim. - 126 x 68 cm

**Base de licitação:** € 60



#### 754 ▪ Par de panos litúrgicos

veludo com galões, bordado a fio de ouro, pequenas faltas e defeitos. Dim. - 100 x 53

**Base de licitação:** € 40



#### 755 ▪ Medalha da Guarda Nacional Republicana

estojo com placa de oferta

**Base de licitação:** € 15



#### 756 ▪ Salazar e Estado Novo

conjunto de emblemas com a efígie de Salazar e outros com propaganda à defesa de Império Ultramarino

**Base de licitação:** € 150





#### 757 ▪ Quatro taças

bases em madeira e taças em metal prateado e gravado, datadas de 1959 e 1970, pequenas faltas e defeitos. Dim. - 26 cm

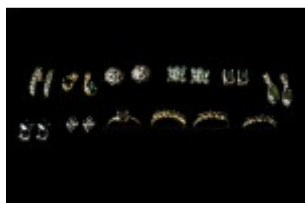
Base de licitação: € 40



#### 758 ▪ Porta-retratos

moldura em prata de 925 milésimos, contraste do Porto pós 1985. Dim. - 9 cm

Base de licitação: € 15



#### 759 ▪ Quatro anéis e oito pares de brincos

prata e prata dourada, cravejados com turmalinas, séc. XX (anos 60), sem marcas ao abrigo do decreto lei 44/2016 de 18 de Agosto, faltas e defeitos. Peso bruto: 19,4 g.

Base de licitação: € 10



#### 760 ▪ Conjunto de mesa de criança

composto por colher, garfo, copo e argola de guardanapo, com cabos e aplicações em prata de 933 milésimos, contraste do Porto pós 1985, com estojo. Peso bruto: 59,3 g. Dim. - 16,5 cm (a colher)

Base de licitação: € 35



#### 761 ▪ Duas caixas pó de arroz

uma em casquinha cinzelada e uma em prata de 833 milésimos, contraste do Porto (1887-1937) Dim. - 7 cm; Peso bruto - 76,6 g.

Base de licitação: € 20



#### 762 ▪ "Barcos"

oito impressões sobre papel, séc. XX, pequenos defeitos. Dim. - 11 x 18 cm

Base de licitação: € 80



#### 763 ▪ JOÃO RIBEIRO - "sem título"

serigrafia sobre papel, assinada e numerada 128/200, datada de 2000. Dim.- 38 x 33 cm.

Base de licitação: € 25



#### 764 ▪ "Nossa Senhora com o Menino"

gravura colorida sobre papel, séc. XIX/XX, pequenos defeitos. Dim. - 28 x 21 cm

Base de licitação: € 20



**765 ▪ "Sem título"**

pastel sobre papel, assinado PINHO D'ALMEIDA e datado de 2000. Dim. - 29 x 47 cm

**Base de licitação:** € 35



**766 ▪ "Sem título"**

reprodução sobre papel, séc. XX. Dim. - 22 x 11 cm

**Base de licitação:** € 15



**767 ▪ Relógio de mesa**

corpo em metal amarelo, mostrador em esmalte, mecanismo mecânico, marcado "DIKSON", com campânula em vidro, séc. XX. faltas. Dim. - 28 cm

**Base de licitação:** € 60



**768 ▪ Máscara de esgrima**

couro e rede metálica, séc.XIX/XX, pequenos defeitos. Dim. - 30 x 22 cm

**Base de licitação:** € 50



**769 ▪ Leque**

varetas em madrepérola pintada, com renda de bilros, Europa, com caixa, séc. XIX/XX, restauros. Dim.- 22,5 x 42 cm (aberto)

**Base de licitação:** € 50



**770 ▪ Tambor militar**

madeira pintada, pele e corda, séc. XX, faltas e defeitos. Dim. - 18 x 43,5 cm

**Base de licitação:** € 5



**771 ▪ Par de caixas**

camurça, interior em veludo, séc. XX. Dim. - 9,5 x 13,5 cm

**Base de licitação:** € 40



**772 ▪ Lustre**

opalino amarela "Flores", fio dourado, metal amarelo, séc. XX. Dim. - 38 x 30 cm

**Base de licitação:** € 40



**773 • Lanterna de tecto de três lumes**

metal amarelo com aplicações, sextavado, com vidros, séc. XX, oxidações. Dim. - 57 x 30 cm

**Base de licitação:** € 50



**774 • Par de apliques de dois lumes**

metal pintado, séc. XX, faltas e defeitos. Dim. - 40 x 36 cm

**Base de licitação:** € 20



**775 • Mesa com pernas tesoura**

madeira, pernas e tabuleiro trabalhados, séc. XX. Dim. - 86 x 84 x 44 cm

**Base de licitação:** € 40



**776 • Mesa de centro**

madeira entalhada e dourada, tampo em mármore, séc.XX. Dim. - 50 x 71 x 51 cm

**Base de licitação:** € 40



**777 • Par de mesas de cabeceira**

madeira patinada, ferragens em metal amarelo, portuguesas, séc. XX, pequenas faltas e defeitos. Dim. - 64 x 52 x 38 cm

**Base de licitação:** € 40



**778 • Contador de pequenas dimensões**

madeira, ferragens em metal, China, séc. XX, faltas e faltas da tranca. Dim. - 36,5 x 23 x 12 cm

**Base de licitação:** € 80



**779 • Mesa de cabeceira**

mogno, dois tampos em mármore, gaveta e porta, puxadores em madeira, laterais entalhadas, séc.XX, pequenas faltas e defeitos. Dim. - 76 x 40 x 32 cm

**Base de licitação:** € 40



**780 • Par de jarras**

vidro coalhado, decoração relevada "flores", Europa, séc. XIX/XX, sinais de uso. Dim. - 22 cm

**Base de licitação:** € 50



**781 • "Elefante"**

vidro fosco, Europa, séc. XX, pequenos defeitos. Dim. - 14 x 8,5 cm

**Base de licitação:** € 60



**782 • Máscara**

madeira esculpida e pintada, África, séc. XX. Dim. - 43 x 38 cm

**Base de licitação:** € 25



**783 • Conjunto de escritório**

três esculturas em marfim, séc. XX (anos 60), pequenos defeitos. Dim. - 16 cm.

**Base de licitação:** € 80



**784 • Máscara**

madeira esculpida e pintada, Oceânia, séc. XX, pequenos defeitos. Dim. - 22 x 17,5 cm

**Base de licitação:** € 25



**785 • Travessa "Meninos de Palhavã"**

porcelana da China, cópia das peças Qianlong (1736-1795) atribuídas a uso do Real Colégio dos Nobres de Lisboa e vulgarmente designadas por "Meninos de Palhavã".

Dim. - 29,5 x 36,5 cm

**Base de licitação:** € 30



**786 • Kama Sutra**

madeira e papel pintado, desdobrável em fole, Nepal, séc. XX. Dim. - 12,5 x 9 x 5 (fechado)

**Base de licitação:** € 40



**787 • Baú**

pele, cor lavrado, decoração "flores", ferragens em metal, séc. XX, defeitos. Dim. - 14 x 35,5 x 10 cm

**Base de licitação:** € 40



**788 • Par de jarrões**

porcelana da China, decoração a azul "flores", séc. XX. Dim. - 45 x 30 cm

**Base de licitação:** € 180



**789 • Marioneta**

madeira pintada e tecido, vestes em seda bordada, Índia, séc. XX, pequenas faltas e defeitos. Dim. - 52 cm

**Base de licitação:** € 80



**790 • Três abre-cartas**

metal amarelo e prateado, séc. XX, pequenas faltas e defeitos. Dim. - 23 cm (maior)

**Base de licitação:** € 30



**791 • Três aplicações**

bronze e metal amarelo, decoração relevada "figuras", Europa, séc. XX, faltas e defeitos, oxidação. Dim. - 19 cm (o maior)

**Base de licitação:** € 60



**792 • Par de leques**

varetas em bambu, folhas em verga, China, séc. XX, pequenas faltas e defeitos. Dim. - 109 x 60 cm

**Base de licitação:** € 50



**793 • Capa de Agenda**

cartão forrado a veludo, bordeaux bordado a amarelo, faltas e defeitos. Dim. - 15 cm

**Base de licitação:** € 10



**794 • Relógio de mesa**

metal amarelo e vidro, mecanismo a corda, fabrico Alemão, marcado, séc. XX, pequenas faltas e defeitos, oxidação. Dim. - 16 x 14 x 8 cm

**Base de licitação:** € 40



**795 • Rádio - Telefunken**

estrutura em madeira, mecanismo em baquelite, séc. XX, mecanismo a precisar de revisão. Dim. - 24 x 35 x 20 cm

**Base de licitação:** € 60



**796 • Duas bonecas orientais**

celuloide, séc. XX, Alemãs, pequenas faltas e defeitos. Dim. - 8 cm

**Base de licitação:** € 20





#### 797 • Bebê

celuloide, marcado, fabrico alemão, séc. XX, amolgadelas. Dim. - 16 cm

**Base de licitação:** € 10



#### 798 • Dois pianos de brincar

madeira, séc. XX, faltas e defeitos. Dim. - 20 x 27 x 15 cm

**Base de licitação:** € 40



#### 799 • Palmatória

metal e plástico, séc. XX, Hong Kong, caixa original, pequenas faltas e defeitos, mecanismo a bateria por testar. Dim. - 10 x 11 cm

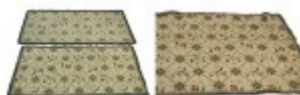
**Base de licitação:** € 10



#### 800 • Veste

tecido com galões, adereços utilizados no cortejo "O Mundo Português", faltas e defeitos. Dim. - 60 x 55 cm

**Base de licitação:** € 15



#### 801 • Dois tapetes e uma passadeira

Arraiolos, fio de lã, decoração "Flores", séc.XX, passadeira com grandes rasgões, tapetes em bom estado. Dim. - 310 x 136 cm (o maior)

**Base de licitação:** € 40



#### 802 • Tapete

lã, Oriental, decoração policromada, sinais de uso. Dim. - 230 x 166 cm

**Base de licitação:** € 40



#### 803 • Vestido clerical

seda bordeaux, adereços utilizados no cortejo "O Mundo Português" faltas e defeitos. Dim. - 150 x 45 cm

**Base de licitação:** € 25



#### 804 • Par de panos litúrgicos

seda com galões, bordado a fio de prata, pequenas faltas e defeitos. Dim. - 110 x 23 cm (o maior)

**Base de licitação:** € 20



#### 805 • Revólver

metal com gravados, séc. XIX, pequenas faltas e defeitos. Dim. - 8 x 12 cm

**Base de licitação:** € 50



**806 ▪ Mocidade Portuguesa - duas placas em prata e esmaltes**

dedicatórias e respectivos estojos no cimo

Base de licitação: € 80



**807 ▪ Garfo, faca e colher de criança**

cabos em prata de 833 milésimos, contraste do Porto (1938-1984), com estojo. Dim. - 17,5 cm ; Peso bruto: 106,8 g.

Base de licitação: € 20



**808 ▪ Duas bengalas**

madeira, uma com aro em prata de 833 milésimos, contraste de Lisboa (1887-1937), faltas e defeitos. Dim. - 93 cm

Base de licitação: € 20



**809 ▪ Taça "Exposição Canina Internacional de Raças Nacionais de Guarda"**

base em madeira e prata (1937), sem marcas ao abrigo do decreto de lei ao abrigo da lei 44/2016 de 18 de Agosto. Dim. - 44 cm

Base de licitação: € 60



**810 ▪ Prato de aperitivos**

metal prateado e dourado, séc. XX. Dim. - 8 x 24 x 11 cm

Base de licitação: € 20



**811 ▪ Colar e dois anéis**

prata dourada, cravejado com safiras, espinelas e ametistas, séc. XX (anos 60), sem marcas ao abrigo do decreto lei 44/2016 de 18 de Agosto. Peso bruto: 7.7 g.

Base de licitação: € 5



**812 ▪ Prato comemorativo casamento dos Duques de Bragança**

porcelana da Fábrica da Vista Alegre, decoração policromada e dourada, Coleções Phillae. Dim. - 24 cm

Base de licitação: € 10



**813 ▪ Galo**

faiança da Fábrica das Caldas da Rainha, decoração policromada, séc. XX, pequenos defeitos. Dim.- 28 cm.

Base de licitação: € 20



**814 ▪ Floreira**

cerâmica pintada e vidrada, séc. XX. Dim. - 11 x 17 cm

**Base de licitação:** € 60



**815 ▪ "Paisagem" - F. VIANA**

óleo sobre tela, séc. XX. Dim. - 38 x 48 cm

**Base de licitação:** € 40



**816 ▪ "Sem título"**

xilogravura sobre papel, assinada Lima de Freitas. Dim. - 21 x 16 cm

**Base de licitação:** € 40



**817 ▪ "Santo António da Flórida"**

óleo sobre madeira, assinado, Europa, séc. XIX/XX. Dim. - 13 x 17 cm.

**Base de licitação:** € 20



**818 ▪ "Sem título"**

reprodução sobre papel, séc. XX. Dim. - 22 x 11 cm

**Base de licitação:** € 15



**819 ▪ "Paisagem"**

gravura sobre papel, estilo Império, séc. XIX/XX. Dim. - 39 x 46 cm

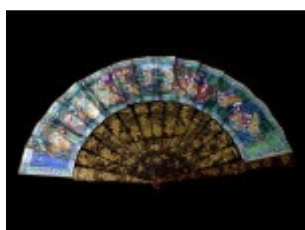
**Base de licitação:** € 40



**820 ▪ Medidor de diamantes "The Moe Diamond Weight Calculator"**

metal marcado, com manual de instruções e tabelas de medidas, USA, 1924, sinais de uso. Dim. - 12,5 x 7 cm (a encadernação)

**Base de licitação:** € 40



**821 ▪ Leque "Mil caras"**

varetas em madeira lacada a negro e dourado, representando cena do quotidiano, folha em papel pintado com aplicações, China, séc. XIX/XX, faltas e defeitos, rasgado e colado. Dim. - 52 cm (aberto)

**Base de licitação:** € 100



**822 ▪ Rádio - Turandoy**

caixa em madeira, estrutura em baquelite e metal, séc.XX, sistema a precisar de revisão. Dim. - 31 x 47 x 23 cm

**Base de licitação: € 100**



**823 ▪ Quatro apliques**

folha de latão pintada, electrificados, séc. XX, faltas e defeitos. Dim.- 29 cm

**Base de licitação: € 20**



**824 ▪ Plaffonier**

estrutura em metal amarelo, com três aros lavrados, pingentes, séc. XX, faltas e defeitos. Dim. - 50 x 40 cm

**Base de licitação: € 50**



**825 ▪ Par de castiçais**

bronze, séc. XX, oxidação. Dim. - 30 cm

**Base de licitação: € 40**



**826 ▪ Espelho/cabide de suspensão**

madeira pintada e dourada, cabides em metal amarelo, séc. XX. Dim. - 82 x 84 cm

**Base de licitação: € 100**



**827 ▪ Cómoda/toucador**

mogno, cómoda com três gavetões, puxadores em metal amarelo, tampo em mármore, toucador com espelho basculante e duas gavetas em metal amarelo, séc. XX, pequenas faltas e defeitos. Dim. - 195 x 93 x 48 cm

**Base de licitação: € 100**



**828 ▪ Cama**

mogno com marchetaria, estilo D. Maria, séc.XX, pequenos defeitos. Dim. - 154 x 140 x 215 cm

**Base de licitação: € 50**



**829 ▪ Sete cadeiras**

madeira, costas vazadas, assento em palhinha, estilo D. Maria, séc. XX, pequenos defeitos. Dim. - 97 x 48 x 40 cm

**Base de licitação: € 140**



**830 ▪ Armário roupeiro**

madeira folheada a pau-santo, corpo superior com porta em espelho e colunas entalhadas, corpo inferior com gavetão, puxadores em metal amarelo cabeça de leão, séc. XIX/XX, pequenas faltas e defeitos. Dim. - 225 x 153 x 60 cm

**Base de licitação: € 100**



**831 ▪ Mesa**

madeira jatobá ebanizada, com duas gavetas puxadores em ferro, séc. XX, pequenos defeitos. Dim. - 81 x 119 x 69 cm

**Base de licitação: € 50**



**832 ▪ "Veado"**

vidro fosco colorido, Europa, séc. XX, pequenos defeitos. Dim. - 15 cm

**Base de licitação: € 80**



**833 ▪ Jarra "lenço"**

vidro pintado e escorrido, Europa, séc. XX, sinais de uso. Dim. - 22 x 26 cm

**Base de licitação: € 50**



**834 ▪ Par de caixas**

madeira pintada, China, marcadas, séc. XX, pequenas faltas e defeitos, desgaste na pintura. Dim. - 20 x 21 cm

**Base de licitação: € 150**



**835 ▪ Caixa**

metais diversos, Tibete, séc. XX. Dim. - 31 cm

**Base de licitação: € 30**



**836 ▪ Par de canudos**

porcelana da China, decoração azul e branca, séc. XX. Dim. - 30 cm

**Base de licitação: € 120**





**837 • Três potes e um solitário**

cloisonné, com bases em madeira, séc. XX, faltas (um dos potes sem tampa). Dim. - 16 cm (o maior)

**Base de licitação:** € 30



**838 • Jarra**

porcelana da China, decoração a azul "Cantão", séc. XX, restauros. Dim.- 24 cm.

**Base de licitação:** € 80



**839 • Balde de carvão**

cobre e metal dourado, séc. XX, pequenos defeitos. Dim - 44 x 51 x 33 cm

**Base de licitação:** € 20



**840 • Candelabro de três lumes e par de castiçais**

candelabro em bronze e alabastro, castiçais em bronze, Europa, séc. XX, faltas e defeitos, oxidação. Dim. - 33 x 23 cm (o candelabro)

**Base de licitação:** € 80



**841 • Jarra**

metal amarelo, reservatório em vidro, séc. XX, amolgadelas, oxidação. Dim. - 34 cm

**Base de licitação:** € 20



**842 • Lanterna de três lumes**

metal amarelo, séc. XX, oxidações. Dim. - 95 x 47 cm

**Base de licitação:** € 30



**843 • Leque**

varetas em marfim esculpidas e pintada, folhas pintadas e douradas "Cena do cotidiano", séc.XIX, vareta partida e colada, pequenos defeitos. Dim. - 31 x 56 cm

**Base de licitação:** € 80



**844 • "Putti"**

escultura em terracota, Europa, séc. XX, pequenas faltas e defeitos. Dim. - 26 x 27 cm

**Base de licitação:** € 100



#### 845 ▪ Oito bonecas

celuloide, marcadas, séc. XX, amolgadelas, faltas e defeitos. Dim. - 29 cm (a maior)

Base de licitação: € 50



#### 846 ▪ Reproduções em miniatura de cozinha e casa de banho

louceiro, mobílias e serviço de chá, séc. XX, caixas originais, faltas e defeitos. Dim. - 21 x 17 x 10 cm (o maior)

Base de licitação: € 30



#### 847 ▪ Dois brinquedos

folha litografada policromada, mecanismos a corda, séc. XX, pequenas faltas e defeitos. Dim. - 5 x 22 cm (o maior)

Base de licitação: € 20



#### 848 ▪ Boneca

celuloide, mecanismo com altifalante, séc. XX, faltas e defeitos. Dim. - 30 cm

Base de licitação: € 20



#### 849 ▪ Tapete

fio de lã, decoração geométrica, séc. XX, pequenos defeitos. Dim. - 225 x 167 cm

Base de licitação: € 40



#### 850 ▪ Par de panos litúrgicos

seda com galões, bordado a fio de ouro, com franjas, pequenas faltas e defeitos. Dim. - 213 x 48 cm

Base de licitação: € 75



#### 851 ▪ Tapete

Arraiolos, lã policromada, motivos diversos, pequenas faltas e defeitos. Dim. - 120 x 190 cm

Base de licitação: € 100



#### 852 ▪ Três cinzeiros "Legião Portuguesa"

cerâmica pintada e vidrada, séc. XX, pequenos defeitos. Dim. - 2 x 9,5 x 10,5 cm

Base de licitação: € 30



#### 853 ▪ Munição de artilharia ligeira da Segunda Guerra Mundial

ferro e latão, assente em base de pedra. Dim. - 10 x 20 x 9 cm

Base de licitação: € 30



#### **854 ▪ Colar e quatro anéis**

prata dourada, cravejado com esmeraldas, séc. XX (anos 60), sem marcas ao abrigo do decreto lei 44/2016 de 18 de Agosto. Peso bruto: 7.4 g.

**Base de licitação:** € 5



#### **855 ▪ Copo**

prata, decoração gravada "folhagens", marca de ensaiador de Lisboa (1822-1843), marca de ourives de Vitor Acto Diniz (1822-1879). Dim. - 6 cm ; Peso: 50 g.

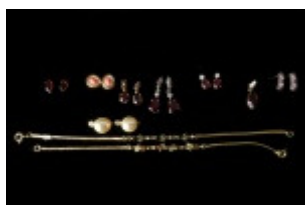
**Base de licitação:** € 20



#### **856 ▪ Bengala**

cabo em prata de 833 milésimos, contraste de Lisboa (1887-1937). Dim. - 87 cm

**Base de licitação:** € 30



#### **857 ▪ 5 pares de brincos, 1 pendente, 2 pares brincos e 2 pulseiras em bijuteria**

prata e prata dourada, cravejados com granadas, séc. XX (anos 60), sem marcas ao abrigo do decreto lei 44/2016 de 18 de Agosto. Peso bruto: 9,4 g.

**Base de licitação:** € 10



#### **858 ▪ Serviço de chá**

porcelana da Fábrica da Vista Alegre, decoração policromada e dourada "flores e grinaldas", marca nº 29 (1922-1947), composto por bule, leiteira, açucareiro, taça de pingos, manteigueira, dois pratos de bolo, dez chávenas e doze pires, sinais de uso, tampa do açucareiro partida e colada. Dim.- 22 cm

**Base de licitação:** € 80



#### **859 ▪ Jarra**

porcelana, decoração a azul e dourada, marcada Candal, Europa, séc. XX, desgaste no dourado. Dim. - 17 cm

**Base de licitação:** € 30



#### **860 ▪ Fruteira**

porcelana capodimonte, decoração policromada e dourada, motivo clássico, Europa, marcada, séc. XX, faltas e defeitos, esbeaçadela na base e asa partida e colada. Dim. - 21 x 40 x 15,5 cm

**Base de licitação:** € 30



#### **861 ▪ "Paisagem"**

óleo sobre madeira, assinado. Dim. - 24 x 30 cm

**Base de licitação:** € 25



**862 ▪ "Paisagem" - ANTÓNIO SAIOTE**

serigrafia sobre papel, numerada HC 22/25. Dim. - 26 x 36 cm

**Base de licitação:** € 25



**863 ▪ "Estatuaria"**

impressão sobre papel, assinada, Francesa, séc. XX. Dim. - 23 x 21 cm

**Base de licitação:** € 20



**864 ▪ "Menina"**

impressão sobre papel, assinada, Francesa, séc.XX. Dim. - 28 x 21 cm

**Base de licitação:** € 20



**865 ▪ "Natureza morta"**

óleo sobre platex, assinado, séc. XX. Dim. - 33 x 96 cm

**Base de licitação:** € 80



**866 ▪ Relógio de mesa**

madeira e metal amarelo, numerado 513/1, marca Reguladora, inícios do séc. XX, pequenas faltas e defeitos. Dim. - 25 x 44 x 14 cm

**Base de licitação:** € 120



**867 ▪ Espelho**

moldura em madeira policromada e dourada, séc. XX, faltas e defeitos. Dim. - 80 x 59 cm

**Base de licitação:** € 40



**868 ▪ Cinco ferramentas etnograficas**

madeira, pedra e corda, séc. XX, vestígios de insectos xilófagos, pequenos defeitos. Dim. - 107 x 52 cm

**Base de licitação:** € 20



**869 ▪ Par de apliques**

metal amarelo, electrificados, séc. XX, pequenas faltas e defeitos. Dim. - 40 x 16,5 cm

**Base de licitação:** € 30



**870 ▪ Plaffonier**

estrutura em metal amarelo, pingentes em vidro, séc. XX, faltas e defeitos. Dim. 13 x 26 cm

**Base de licitação:** € 20



**871 ▪ Par de candeeiros de mesa**

porcelana policromada e dourada, decoração "grinaldas", base em madeira dourada, séc. XX (inícios), electrificados, faltas e defeitos. Dim. - 31 cm

**Base de licitação:** € 30



**872 ▪ Roupeiro rústico**

madeira, portas e laterais em almofada, um gavetão, puxadores e ferragens em ferro, séc. XX, pequenos defeitos. Dim. - 191 x 134 x 61 cm

**Base de licitação:** € 100



**873 ▪ Móvel rústico**

castanho, porta com janela e almofada, laterais almofadadas, duas prateleiras no interior, séc. XX. Dim. - 105 x 70 x 50cm

**Base de licitação:** € 80



**874 ▪ Mesa meia lua**

madeira, com gaveta, séc.XX, defeitos. Dim. - 70 x 60 x 29 cm

**Base de licitação:** € 40



**875 ▪ Cabide**

madeira, séc.XX. Dim. - 125 x 47 x 30 cm

**Base de licitação:** € 20



**876 ▪ Candeeiro de seis lumes**

madeira entalhada e pintada, séc.XX. Dim. - 135 x 89 cm

**Base de licitação:** € 75





**877 • Mesa de apoio**

estrutura em madeira com entalhamentos, centro em palhinha, tampo em vidro, Romântica, séc. XX, pequenas faltas e defeitos. Dim. - 51 x 93 cm

**Base de licitação:** € 100



**878 • Arca**

acer envernizado, com pegas e ferragens em metal amarelo e prateado, séc. XX, oxidações, pequenas faltas e defeitos. Dim. - 35 x 85 x 42 cm

**Base de licitação:** € 180



**879 • Mesa de cabeceira**

madeira pintada, com gaveta e porta, séc. XX, pequenos defeitos. Dim. - 70 x 37 x 30 cm

**Base de licitação:** € 60



**880 • Peanha**

madeira entalhada "Flores e volutas", séc. XX, pequenos defeitos. Dim. - 20 x 85 x 38 cm

**Base de licitação:** € 20



**881 • Dois frascos de perfume**

vidro colorido e pintado, tampas com aplicações em metal amarelo, Europa, séc. XX, desgaste na pintura. Dim.- 19,5 cm.

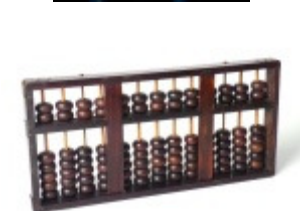
**Base de licitação:** € 30



**882 • Par de jarras**

vidro coalhado pintado, decoração policromada e dourada "flores", Europa, séc. XIX/XX, desgaste no dourado. Dim. - 18 cm

**Base de licitação:** € 40



**883 • Ábaco**

madeira com aplicações em metal, séc. XX. Dim. - 18 x 37 cm

**Base de licitação:** € 30



**884 • Marmita**

madeira lacada, pele e ferragens em metal amarelo, séc. XX, pequenas faltas e defeitos. Dim. - 40 x 37 cm

**Base de licitação:** € 100



#### 885 ▪ Três caixas

duas em porcelana, decoração a azul e uma em esmalte, aplicações em folha de metal, China, séc. XX, pequenos defeitos. Dim. - 5 x 18,5 x 13 cm

Base de licitação: € 60



#### 886 ▪ Balança

madeira, osso e metal, Ásia, séc. XX, pequenos defeitos. Dim. - 33,5 cm

Base de licitação: € 30



#### 887 ▪ Pote

porcelana da China, decoração a azul, séc. XX, sinais de uso. Dim. - 22 x 18 cm

Base de licitação: € 50



#### 888 ▪ Mesa de jogo

madeira folheada com embutidos, tampo basculante, uma gaveta, puxadores em metal amarelo, séc. XX, faltas e defeitos. Dim. - 77 x 82 x 43 cm

Base de licitação: € 180



#### 889 ▪ Cinzeiro para mãos

metal amarelo, tampa vazada e gravada, Ásia, séc. XX, amolgadelas, oxidação. Dim. - 14 x 14 cm

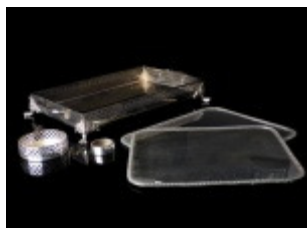
Base de licitação: € 20



#### 890 ▪ Cinco peças

latão, séc. XX, pequenas faltas e defeitos. Dim. - 8 x 21 x 9 cm (caixa)

Base de licitação: € 40



#### 891 ▪ Base de garrafa, argola de guardanapo, duas bases e travessa de gradinha

metal prateado, séc. XX, pequenas faltas e defeitos. Dim. - 6,5 43 x 23 cm (maior)

Base de licitação: € 20



#### 892 ▪ Par de galos afrontados

metal prateado, séc. XX, pequenos defeitos. Dim. - 24 cm

Base de licitação: € 40



**893 ▪ Boneca articulada**

celuloide, marcada RODDY, inglesa, séc. XX, braços desintegrados. Dim. - 32 cm

**Base de licitação:** € 30



**894 ▪ Dois puzzles cubos**

cartão, séc. XX, defeitos. Dim. - 5 x 14 x 15 cm (o maior)

**Base de licitação:** € 10



**895 ▪ Boneca**

celuloide, vestido em tecido, marcada, séc. XX, pequenas faltas e defeitos. Dim. - 30 cm

**Base de licitação:** € 30



**896 ▪ Pato**

pelúcia, mecanismo a corda, Fabrico Alemão, séc. XX, com caixa original, marcado, pequenas faltas e defeitos. Dim. - 19 x 13 cm

**Base de licitação:** € 30



**897 ▪ Tapete**

Arraiolos, lã policromada, flores e folhas, pequenas faltas e defeitos. Dim. - 126 x 187 cm

**Base de licitação:** € 60



**898 ▪ Par de panos**

seda com galões, pequenas faltas e defeitos. Dim. - 19 x 79 cm

**Base de licitação:** € 20



**899 ▪ Dois anéis e oito pares de brincos**

prata e prata dourada, cravejados com esmeraldas, séc. XX (anos 60), sem marcas ao abrigo do decreto lei 44/2016 de 18 de Agosto. Peso bruto: 12.2 g.

**Base de licitação:** € 10



**900 ▪ Três pares de boquilhas**

baquelite, séc. XX, com estojo, pequenas faltas e defeitos. Dim. - 8 cm

**Base de licitação:** € 30



**901 ▪ Faca abre-cartas**

metal prateado, figura feminina estilo Arte Nova, séc. XX, defeitos. Dim. - 20,5 cm

**Base de licitação:** € 10



**902 ▪ Seis pares de brincos**

prata e prata dourada, cravejados com topázios e zircónias, séc. XX (anos 60), sem marcas ao abrigo do decreto lei 44/2016 de 18 de Agosto. Peso bruto: 10,8 g.

**Base de licitação:** € 10



**903 ▪ Caixa**

porcelana com aplicações em metal, séc. XX, cabelo. Dim. - 10 x 21 x 15 cm

**Base de licitação:** € 20



**904 ▪ Bacia e jarro**

faiança policromada, decoração "flores", marcada, séc. XX, cabelos, esbeçalada. Dim. - 38 x 40 cm

**Base de licitação:** € 60



**905 ▪ Jarro com base e jarra**

faiança policromada e vidrada, jarra da fábrica Aleluia, marcada, séc. XX, faltas e defeitos. Dim.- 15 cm. (a jarra)

**Base de licitação:** € 40



**906 ▪ "Sem título" - MARTINS PEREIRA**

serigrafia sobre papel, PA, numerada 23/25, assinada e datada 1999. Dim.- 66 x 44 cm.

**Base de licitação:** € 100



**907 ▪ "Sem título"**

serigrafia sobre papel, numerada 1340/2000, assinada. Dim. - 12,5 x 17 cm

**Base de licitação:** € 30



**908 ▪ "Sem título"**

serigrafia sobre papel, numerada 10/10, assinada e datada 1971. Dim. - 56 x 37 cm

**Base de licitação:** € 75



**909 • "Lisboa"**

óleo sobre platex, assinado Jesus Guido. Dim. - 32 x 42 cm

**Base de licitação:** € 100



**910 • "Adam and Eve"**

impressão sobre papel, séc. XIX/XX, pequenos defeitos. Dim. - 36 x 44 cm

**Base de licitação:** € 40



**911 • "Sem título"**

serigrafia sobre papel, numerada 23/34, assinada e datada 1971. Dim. - 56 x 37 cm

**Base de licitação:** € 75



**912 • Duas bases de candeeiro**

materiais diversos, decoração oriental, séc. XX, pequenas faltas e defeitos. Dim. - 27 cm

**Base de licitação:** € 30



**913 • Candeeiro de mesa**

vidro opalino, decoração policromada "Flores", séc. XX, pequenos defeitos. Dim. - 55 cm

**Base de licitação:** € 60



**914 • Arca**

madeira esculpida e verga, pintada a encarnado, ferragens e puxadores em bronze, China, séc. XX, faltas e defeitos. Dim. - 34 x 51 x 36 cm

**Base de licitação:** € 120



**915 • Cómoda toucador/papeleira**

mogno, cómoda com quatro gavetões, estirador, puxadores madeira, tampo em mármore, toucador com espelho basculante, séc. XX, pequenos defeitos. Dim. - 193 x 113 x 57 cm

**Base de licitação:** € 200



**916 • Mesa de jantar**

madeira, pés canelados, pontas em metal amarelo "Garra", com duas tábuas de extensão, séc. XX, pequenos defeitos. Dim. - 76 x 114 cm

**Base de licitação:** € 120





**917 ▪ Cómoda**

madeira com aplicações, três gavetas e duas portas, com puxadores em metal amarelo, interior com divisórias, Romântico, séc. XIX/XX, restauros. Dim. - 75 x 132 x 64 cm

**Base de licitação:** € 150



**918 ▪ Tabuleiro de armar**

madeira, suporte recolhível, tabuleiro com gradinha, séc.XX, pequenos defeitos. Dim. - 84 x 83 x 40 cm

**Base de licitação:** € 40



**919 ▪ Secretária**

madeira ebanizada com tremidos e torcidos, com almofadas, onze gavetas, tampo em vidro, puxadores e ferragens em metal amarelo, séc. XX, faltas e defeitos. Dim. - 80 x 140 x 77 cm

**Base de licitação:** € 75



**920 ▪ Louceiro**

madeira entalhada, corpo superior c/duas portas, interior c/ prateleira, corpo inferior c/duas gavetas, duas portas e duas prateleiras, puxadores em metal amarelo, pés em cão, estilo Renascentista, vestígios de xilófagos, séc. XX. Dim. - 188 x 147 x 44 cm

**Base de licitação:** € 100



**921 ▪ Par de cadeiras**

madeira com torneados, China, séc. XX. Dim. - 91 x 44 x 42 cm

**Base de licitação:** € 50



**922 ▪ Dois potes**

porcelana, decoração a azul, aplicações em metal, um marcado, Vietnam, séc. XX, pequenas faltas e defeitos. Dim. - 12,5 cm (o maior)

**Base de licitação:** € 40



**923 ▪ Marmita**

madeira entalhada e pintada, Ásia, séc. XX, faltas e defeitos. Dim. - 23 x 27 x 23 cm

**Base de licitação:** € 150



**924 ▪ "Deusa"**

escultura em madeira policromada e dourada com aplicações de vidros, Tailândia, séc. XX, pequenos defeitos. Dim. - 69 x 27 cm

**Base de licitação:** € 300



#### 925 ▪ Caixa

madeira lacado a negro, decoração encarnada e dourado "objetos", ferragens em metal amarelo, China, séc. XX, faltas e defeitos. Dim. - 28 x 45 x 27 cm

**Base de licitação:** € 100



#### 926 ▪ Par de cães de fó

porcelana da China, marcados, séc. XX, pequenos defeitos. Dim. - 25,5 cm

**Base de licitação:** € 30



#### 927 ▪ Candeeiro

porcelana da China, decoração policromada "Paisagem e figuras", com inscrições, séc. XX. Dim. - 62 x 17 cm

**Base de licitação:** € 30



#### 928 ▪ Tapete

Arraiolos, fio de lã, decoração policromada, séc. XX, pequenos defeitos. Dim. - 115 x 76 cm

**Base de licitação:** € 20



#### 929 ▪ Par de panos litúrgicos

seda com galões, bordado a fio de ouro, com franjas, pequenas faltas e defeitos. Dim. - 56 x 107 cm

**Base de licitação:** € 40



#### 930 ▪ Colar e anel

prata dourada, cravejado com turmalinas, séc. XX (anos 60), sem marcas ao abrigo do decreto lei 44/2016 de 18 de Agosto. Peso bruto: 4,5 g.

**Base de licitação:** € 5



#### 931 ▪ Duas taças

base em madeira, uma em prata de 833 milésimos, contraste do Porto (1938-1984) e uma em prata (1946), sem marcas ao abrigo do decreto de lei ao abrigo da lei 44/2016 de 18 de Agosto, faltas e defeitos. Dim. - 24 cm

**Base de licitação:** € 50



#### 932 ▪ Calçadeira e abre-cartas

faca abre cartas em prata inglesa de 925 milésimos, decoração gravada com timbre de família, marca da cidade de Londres (1885), marca de ourives "EH", calçadeira em prata de 833 milésimos, contraste do Porto (1887-1937), faltas e defeitos. Dim. - 23,5 cm;

**Base de licitação:** € 20



**933 ▪ Anel, pendente e sete pares de brincos**

prata e prata dourada, cravejados com águas-marinhas, séc. XX (anos 60), sem marcas ao abrigo do decreto lei 44/2016 de 18 de Agosto. Peso bruto: 13,6 g.

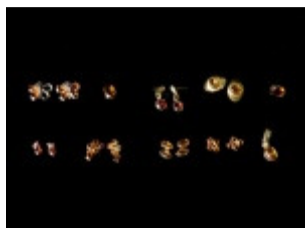
**Base de licitação:** € 10



**934 ▪ Caneta de aparo**

cabo em prata de 833 milésimos, contraste do Porto (1887-1937), com estojo, amolgadela. Dim. - 19 cm; Peso bruto: 7.8 g.

**Base de licitação:** € 10



**935 ▪ Pendente e oito pares de brincos**

prata e prata dourada, cravejados com quartzos, séc. XX (anos 60), sem marcas ao abrigo do decreto lei 44/2016 de 18 de Agosto, faltas e defeitos. Peso bruto: 11,1 g.

**Base de licitação:** € 10



**936 ▪ "Marinha"**

óleo sobre madeira, séc. XX. Dim. - 30 x 22 cm

**Base de licitação:** € 30



**937 ▪ "Senhora e o Menino"**

estampa sobre tela, séc. XX. Dim. - 52 x 38 cm

**Base de licitação:** € 30



**938 ▪ "Sé de Lisboa"**

técnica mista sobre papel, assinado e datado. Dim. - 27 x 20 cm

**Base de licitação:** € 35



**939 ▪ "Imagens e vestes do dia a dia"**

impressão sobre papel, séc. XX. Dim. - 20 x 15 cm (maiores)

**Base de licitação:** € 130



**940 ▪ "Sevilhanas"**

Óleo sobre platex, assinado, séc. XX. Dim. - 59 x 49 cm

**Base de licitação:** € 60



**941 ▪ "Sem Título" - MARTINS PEREIRA**

serigrafia sobre papel, numerada 159/200, assinada e datada de 1982. Dim.- 48 x 69 cm.

**Base de licitação:** € 100



**942 ▪ Lustre de três lumes**

estrutura em metal amarelo, com três tulipas em vidro fosco, séc. XX. Dim. - 42 x 60 cm

**Base de licitação:** € 40



**943 ▪ Aplique de dois lumes**

bronze, decoração relevada "flores", eletrificado, séc. XX, pequenas faltas e defeitos. Dim. - 27 cm

**Base de licitação:** € 5



**944 ▪ Par de candeeiros de mesa**

metal amarelo, decoração relevada, séc. XX. Dim.- 40 cm.

**Base de licitação:** € 30



**945 ▪ Biombo de seis folhas de pequenas dimensões**

madeira e papel pintado, China, séc. XX, pequenas faltas e defeitos. Dim. - 50 x 12,5 cm (folha)

**Base de licitação:** € 60



**946 ▪ Floreira**

madeira, séc. XX, pequenos defeitos. Dim. - 112 x 29 x 24 cm

**Base de licitação:** € 40



**947 ▪ Mesa de jantar**

madeira, pés entalhados, séc. XX, defeitos, sinais de insetos xilófagos. Dim. - 77 x 106 cm

**Base de licitação:** € 25



**948 ▪ Cadeira de braços**

madeira torneada, costas vazadas, assento em palhinha, romântico, séc. XX, vestígios de insectos xilófagos, pequenos defeitos. Dim. - 105 x 55 x 47 cm

**Base de licitação:** € 30



**949 • Carrinho de chá com suporte para bar**

mogno entalhado, com rodízios, séc. XX, pequenas faltas e defeitos. Dim. - 69 x 97 x 59 cm

**Base de licitação:** € 20



**950 • Par de cadeiras**

estrutura e costas em madeira, assento estofado, séc. XX (anos 50), pequenos defeitos. Dim. - 84 x 42 x 40 cm

**Base de licitação:** € 40



**951 • Senhorinha**

estrutura em madeira, estofada a veludo com franjas nos pés, séc. XX, pequenos defeitos. Dim. - 92 x 62 x 63 cm

**Base de licitação:** € 30



**952 • Credência**

madeira pintada e dourada, aplicações "Grinaldas", tampo em mármore, pés canelados, com espelho, séc. XX. Dim. - 258 x 82 x 47 cm

**Base de licitação:** € 220



**953 • Móvel rádio e gira discos - Thorens**

madeira, com dois tampos, interior com suporte técnico, séc. XX, faltas e defeitos. Dim. - 61 x 111 x 48 cm

**Base de licitação:** € 60



**954 • Ânfora**

faiança da fábrica Aleluia, decoração policromada, marcada, séc. XX, pequenos defeitos, base com esbeixadelas. Dim. - 12 cm

**Base de licitação:** € 70



**955 • Prato**

faiança, decoração policromada motivos geométricos e "caracter árabe", séc. XX, pequenos defeitos. Dim. - 33 cm.

**Base de licitação:** € 10





**956 • Galhetas "Vinagre e Azeite"**

porcelana policromada e dourada, decoração "riscas", marcados "vitrin portugal", séc. XX, desgaste na policromia, sinais de uso, sem tampas. Dim. - 19 cm

**Base de licitação:** € 30



**957 • Duas jarras**

porcelana pintada e vidrada, uma marcada na base, Europa, séc. XX, a mais pequena com cabelo e esbeiçadela. Dim.- 21 cm. (a maior)

**Base de licitação:** € 40



**958 • Boneca "Havaiana"**

celuloide, marcada MP 47, séc. XX. Dim. - 49 cm

**Base de licitação:** € 50



**959 • Cinco bonecas miniatura**

celuloide, com acessórios, marcadas, faltas e defeitos. Dim. - 17 cm (o maior)

**Base de licitação:** € 20



**960 • Autómato**

pelúcia com cabeça em baquelite, séc. XX, bastantes faltas e defeitos. Dim. - 16,5 cm

**Base de licitação:** € 10



**961 • Pote**

porcelana da China, decoração policromada "Figuras", séc. XX, com estalado. Dim. - 32 x 22 cm

**Base de licitação:** € 40



**962 • Bule**

porcelana da China, Companhia das Índias, decoração policromada "Flores", séc. XVIII/XIX, esbeiçadelas e pequenos defeitos, tampa partida e colada. Dim. - 11 cm

**Base de licitação:** € 50



**963 • "Guanine"**

escultura em jade, China, séc.XX, partida. Dim. - 29 x 11 cm

**Base de licitação:** € 10



**964 • Pote com tampa**

porcelana da China, decoração a azul "peixes", séc. XX, sinais de uso. Dim.- 17 cm.

**Base de licitação:** € 40



**965 • Caixa redonda**

madeira lacada e pintada, com ferragens em metal, séc. XX, faltas e defeitos. Dim. - 28 x 36 cm

**Base de licitação:** € 150



**966 • "Sem título" - MARTINS PEREIRA**

serigrafia sobre papel, PA, numerada 23/25, assinada e datada 1999. Dim.- 66 x 44 cm.

**Base de licitação:** € 100



**967 • "O Palácio e o Castelo" - Manuel Tavares Jr.**

aguarela sobre papel, assinada e datada de 1948, Sintra. Dim. - 30 x 44 cm

**Base de licitação:** € 100



**968 • "Portimão" - F. Gonçalves**

óleo sobre tela, assinado, séc.XX. Dim. - 24 x 37 cm

**Base de licitação:** € 50



**969 • "Nu" - Baeta**

carvão sobre papel, assinado e datado 1878. Dim. - 43 x 28 cm

**Base de licitação:** € 30



**970 • "Natureza morta"**

óleo sobre platex, assinado, séc. XX. Dim. - 32 x 98 cm

**Base de licitação:** € 80



**971 • Mesas frente de sofá e duas de apoio**

madeira resinosa, séc.XX. Dim. - 35 x 100 x 59 cm (mesa de frente sofá)

**Base de licitação:** € 60



**972 • Mesas mãe**

madeira entalhada "Flores", China, séc. XX. Dim. - 64 x 54 x 37 cm

**Base de licitação:** € 50



**973 • Mísula**

madeira entalhada, séc. XX, estalada na base, defeitos. Dim.- 31,5 x 30 cm.

**Base de licitação:** € 40



**974 • Cómoda**

madeira, quatro gavetas, puxadores em madeira e osso, séc.XX, defeitos. Dim. - 85 x 93 x 43 cm

**Base de licitação:** € 100



**975 • Mesa de casa de jantar**

madeira folheada a mogno, séc. XX, pequenas faltas e defeitos. Dim. - 80 x 115 cm

**Base de licitação:** € 100



**976 • Tapete grandes dimensões**

fio de lã policromado, séc. XX, pequenos defeitos. Dim. - 375 x 297 cm

**Base de licitação:** € 20



**977 • Tapete**

Arraiolos, fio de lã, decoração policromada, séc.XX, pequenos defeitos. Dim. - 122 x 78 cm

**Base de licitação:** € 20



**978 • Par de panos litúrgicos**

seda com galões, bordado a fio de ouro, pequenas faltas e defeitos. Dim. - 264 x 30 cm

**Base de licitação:** € 25



**979 • "Figuras"**

porcelana da China, decoração policromada, séc.XX, pequenos defeitos. Dim. - 26 x 7 cm

**Base de licitação:** € 60



**980 ▪ Arca**

madeira pintada policromada, ferragens em metal amarelo, Ásia, séc. XX, desgaste na pintura, pequenos defeitos. Dim. - 18,5 x 30,5 x 19 cm

**Base de licitação: € 60**



**981 ▪ Prato**

porcelana da China, decoração policromada "árvore e pássaros", marcado, séc. XIX, pequenos defeitos. Dim. - 4 x 22 cm

**Base de licitação: € 15**



**982 ▪ Bule**

bambu, China, séc. XX, pequenas faltas e defeitos. Dim. - 29 x 25 cm

**Base de licitação: € 30**



**983 ▪ Caixa de pequenas dimensões**

madeira entalhada com embutidos, Ásia, séc. XX, pequenas faltas e defeitos. Dim.- 5 x 28 x 10 cm

**Base de licitação: € 80**



**984 ▪ "Paisagens"**

dois óleos sobre cobre, séc. XX, assinadas. Dim. - 30,5 x 63 cm

**Base de licitação: € 60**



**985 ▪ "Quinta dos Feios - Olivaes"**

estudo aguarelado para painel de azulejos, assinado ABEL REIS SANTOS, séc. XX. Dim. - 21 x 14,5 cm

**Base de licitação: € 25**



**986 ▪ "Cenas galantes"**

duas tapeçarias, séc. XX, pequenos defeitos. Dim. - 60 x 48 cm (maior)

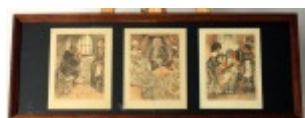
**Base de licitação: € 40**



**987 ▪ "Ceifeiras" - ANTÓNIO SAIOTE**

serigrafia sobre papel, numerada HC 1/25. Dim. - 25,5 x 34 cm

**Base de licitação: € 15**



**988 ▪ Três cenas de Medicina Antiga**

aguarela sobre papel, assinadas e datadas, séc. XX. Dim. - 21 x 16 cm (cada uma)

**Base de licitação: € 15**



**989 ▪ "Escultura do Jardim de Queluz"**

desenho sobre papel, assinado RIBEIRO CHRISTINO. Dim. - 14 x 10 cm

**Base de licitação:** € 35



**990 ▪ Mesa de apoio**

madeira entalhada "Flores", séc. XX, pequenos defeitos. Dim. - 60 x 150 x 60 cm

**Base de licitação:** € 30



**991 ▪ Mesa de apoio**

sucupira torneada, pés em torcidos, séc.XX, pequenas faltas e defeitos. Dim. - 50 x 60 cm

**Base de licitação:** € 30



**992 ▪ Mesa de apoio**

madeira entalhada e ebanizada, pés em cara de elefante, presas em osso, séc. XX, pequenos defeitos. Dim. - 59 x 61 cm

**Base de licitação:** € 100



**993 ▪ Secretária**

madeira pintada, com duas gavetas, séc. XX. Dim. - 92 x 77 x 46 cm

**Base de licitação:** € 40



**994 ▪ Arquivador de esteira**

madeira, interior forrado a tecido com duas prateleiras, porta em esteira, séc.XX, pequenos defeitos. Dim. - 170 x 82 x 34 cm

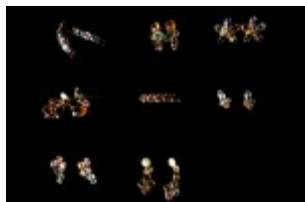
**Base de licitação:** € 200



**995 ▪ Arca**

madeira pintada e dourada com aplicações de materiais diversos "Figuras e paisagens orientais", ferragens e aplicações em metal amarelo relevado "Dragões", China, séc. XX, pequenos defeitos. Dim. - 61 x 106 x 52 cm

**Base de licitação:** € 50



**996 ▪ Sete pares de brincos e um anel**

prata dourada, cravejados com quartzos de diversas cores e zircónias, séc. XX (anos 60), sem marcas ao abrigo do decreto lei 44/2016 de 18 de Agosto. Peso bruto: 11,5 g.

**Base de licitação:** € 10





**997 ▪ Faca de queijo**

cabo em prata de 925 milésimos, contraste do Porto pós 1985, com estojo. Peso bruto: 55,1 cm; Dim. - 22 cm

**Base de licitação:** € 10



**998 ▪ Abre-cartas**

baquelite, com estojo original da ourivesaria Cunha e Irmão, séc. XX, faltas e defeitos. Dim. - 22 cm

**Base de licitação:** € 30



**999 ▪ Três anéis e oito pares de brincos**

prata e prata dourada, cravejados com esmeraldas e zircónias, séc. XX (anos 60), sem marcas ao abrigo do decreto lei 44/2016 de 18 de Agosto. Peso bruto: 13,4 g.

**Base de licitação:** € 10



**1000 ▪ Candeeiro de pé alto**

latão, séc. XX, pequenas faltas e defeitos. Dim. - 180 x 44 cm

**Base de licitação:** € 60



**1001 ▪ Candeeiro de mesa**

vidro opalino, decoração policromada "Flores", séc. XX, pequenos defeitos. Dim. - 55 cm

**Base de licitação:** € 60



**1002 ▪ Dois apliques**

metal amarelo, faltas e defeitos, séc. XX. Dim. - 22 x 16 cm

**Base de licitação:** € 10



**1003 ▪ Vestido clerical**

tecido adamascado a bege e vermelho "Flores", adereços utilizados no cortejo "O Mundo Português", faltas e defeitos. Dim. - 138 x 48 cm

**Base de licitação:** € 25



**1004 ▪ Par de tapetes**

Arraiolos, lã policromada, pequenas faltas e defeitos. Dim. - 97 x 168 cm

**Base de licitação:** € 50



**1005 ▪ Par de panos litúrgicos**

seda com galões, bordado a fio de ouro, com franjas, pequenas faltas e defeitos. Dim. - 50 x 110 cm

**Base de licitação:** € 25



**1006 ▪ Par de jarras**

madeira lacada e pintada, China, séc. XX, pequenos defeitos. Dim. - 25 x 10 cm (com base)

**Base de licitação:** € 30



**1007 ▪ Baú de pequenas dimensões**

madeira e papel pintado, ferragens em metal amarelo, decoração "pássaro e flores", China, séc. XX, pequenas faltas e defeitos. Dim.- 11 x 25 x 10,5 cm

**Base de licitação:** € 40



**1008 ▪ Caixa**

metal relevado com caracteres, Ásia, séc. XX, faltas e defeitos, amolgadelas. Dim. - 37 cm

**Base de licitação:** € 20



**1009 ▪ Marioneta**

madeira pintada e dourada com aplicações, vestes em tecido bordado a lantejoilas e pedraria, Birmânia, séc. XX, pequenas faltas e defeitos. Dim. - 42 cm

**Base de licitação:** € 80



**1010 ▪ Duas caixas**

madeira entalhada e pintada, aplicações em metal, Ásia, séc. XX, pequenos defeitos. Dim. - 27,5 x 24 (a maior)

**Base de licitação:** € 40



**1011 ▪ Par de patos**

porcelana policromada e vidrada, China, séc. XX. Dim. - 18 x 23 cm

**Base de licitação:** € 40



**1012 ▪ Roupeiro**

madeira entalhada, duas portas, puxadores em metal amarelo, estilo Renascentista, séc. XX, pequenos defeitos. Dim. - 233 x 175 x 57 cm

**Base de licitação:** € 100



**1013 • Cama**

madeira entalhada e pintada, séc. XX, pequenos defeitos. Dim. - 129 x 140 x 200 cm

**Base de licitação:** € 40



**1014 • Duas cadeiras**

napa e pregaria, pés em metal, séc. XX, oxidações. Dim. - 85 x 58 x 40 cm

**Base de licitação:** € 60



**1015 • Peanha**

madeira entalhada e dourada, séc.XX, restauros e defeitos. Dim. - 26 x 39 x 16 cm

**Base de licitação:** € 40



**1016 • Cómoda**

madeira entalhada com aplicações, duas gavetas e três gavetões, puxadores e ferragens em metal amarelo, séc. XX, ao gosto D. João V. Dim. - 82 x 118 x 52 cm

**Base de licitação:** € 100



**1017 • Arca**

madeira pintada, Marrocos, pegas em metal, séc. XX, defeitos. Dim. - 65 x 81 x 43 cm

**Base de licitação:** € 60



**1018 • "A Primeira Missa no Brasil" - E. Condeicha e Roque Gameiro**

impressão sobre papel, assinada, séc. XX, oxidações. Dim. - 56 x 75 cm

**Base de licitação:** € 30



**1019 • "Peniche" - Narciso Morais**

aguarela sobre papel, assinado e datado 1952, sinais de humidade e picos de acidez. Dim. - 37 x 30 cm

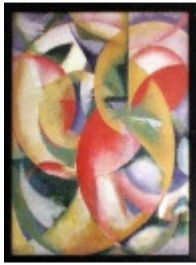
**Base de licitação:** € 50



**1020 • "Tavira" - H. Brito**

aguarela sobre papel, assinada, séc. XX. Dim. - 53 x 36 cm

**Base de licitação:** € 50



**1021 ▪ "Sem título" - A de Sousa Cardoso**

impressão sobre papel, séc. XX. Dim. - 60 x 43 cm

**Base de licitação:** € 10



**1022 ▪ "Vista de rua"**

óleo sobre tela, assinado, séc. XX. Dim. - 49 x 24 cm

**Base de licitação:** € 40



**1023 ▪ Par de plaffoniers**

estrutura em metal amarelo, pingentes em vidro, séc. XX, faltas e defeitos. Dim. - 17 x 30 cm

**Base de licitação:** € 40



**1024 ▪ Par de apliques**

bronze, séc. XX, sinais de oxidação. Dim. - 36,5 x 25,5 cm

**Base de licitação:** € 180



**1025 ▪ Lustre de cinco lumes**

estrutura em metal amarelo e porcelana policromada "Flores", séc. XX, faltas. Dim. - 110 x 41 cm

**Base de licitação:** € 30



**1026 ▪ Prato de grandes dimensões**

porcelana da China, decoração policromada, séc. XX, pequenas faltas e defeitos. Dim. - 30 cm

**Base de licitação:** € 20



**1027 ▪ Leiteira**

porcelana da China, Companhia das Índias, Família Rosa, tampa associada, séc. XVIII, faltas e defeitos. Dim. - 14 cm

**Base de licitação:** € 50



**1028 ▪ Caixa de grilos**

metal, séc. XX, pequenos defeitos. Dim. - 6 x 6 x 4 cm

**Base de licitação:** € 20



**1029 • Par de solitários**

porcelana da China, decoração a azul e branco motivo "Cantão", séc. XIX, esbeçalados, partidos. Dim. - 14 cm

**Base de licitação:** € 50



**1030 • Arca**

madeira pintada, ferragens em metal amarelo, Ásia, séc. XX, pequenas faltas e defeitos. Dim. - 16,5 x 30 x 16,5 cm

**Base de licitação:** € 80



**1031 • Caixa de música**

revestida com placas de celuloide, interior forrado a veludo, placa pintada ao centro "Cena de música", séc. XX (anos 50), pequenos defeitos. Dim. - 5 x 12 x 10 cm

**Base de licitação:** € 50



**1032 • Par de panos litúrgicos**

seda com galões, bordado a fio de ouro, com franjas, pequenas faltas e defeitos. Dim. - 79 x 114 cm

**Base de licitação:** € 35



**1033 • Mesa de jantar com cinco cadeiras**

madeira entalhada, com uma tabua de extensão, China, séc.XX, Dim. - 77 x 96 cm (mesa)

**Base de licitação:** € 60



**1034 • Mesas-mãe**

madeira torneada, séc. XX, pequenos defeitos. Dim. - 52 x 55 x 23 cm

**Base de licitação:** € 80



**1035 • Escaparate**

madeira entalhada, com quatro prateleiras, Romântico, séc. Dim. - 85 x 84 x 20 cm

**Base de licitação:** € 50



**1036 • Cadeira**

madeira entalhada, assento em couro lavrado e pregaria costas vazadas, pés em garra, séc.XX, pequenos defeitos. Dim. - 105 x 53 x 40 cm

**Base de licitação:** € 10





**1037 • Mesa**

castanho, duas gavetas, puxadores em ferro, séc. XX. Dim. - 79 x 175 x 78 cm

**Base de licitação:** € 150



**1038 • Par de mesas de apoio oval**

mogno, com gavetas puxadores em metal amarelo, séc.XX. Dim. - 64 x 52 x 38 cm

**Base de licitação:** € 100



**1039 • Mesa de apoio com gavetas**

madeira, séc. XX, pequenos defeitos. Dim. - 85 x 50 x 40 cm

**Base de licitação:** € 20



**1040 • Par de capacetes de teatro**

papier-maché, séc. XX, pequenas faltas e defeitos. Dim.- 37 cm

**Base de licitação:** € 20



**1041 • Dois canhões miniatura**

metal e madeira, séc. XX, pequenos defeitos. Dim. - 7 x 16 cm (o maior)

**Base de licitação:** € 20



**1042 • Conjunto de emblemas de lapela**

Legião portuguesa, Mocidade portuguesa, masculina e feminina

**Base de licitação:** € 20



**1043 • Par de pots com tampa**

porcelana, decoração a azul "Geometrizado", séc. XX, pequenos defeitos. Dim. - 47 x 23 cm

**Base de licitação:** € 150



**1044 • Dois pratos sopa e um raso**

porcelana da China, Companhia das Índias, decoração a azul "Paisagem", séc. XVIII/XIX, pequenas faltas e defeitos. Dim. - 22,5 cm (o prato raso)

**Base de licitação:** € 40



**1045 • Marmita**

charão, Birmânia, séc. XX, pequenos defeitos. Dim. - 27 x 19 cm

**Base de licitação:** € 40



**1046 • Duas caixas**

em charão, decoração policromada e dourada, motivos orientais, séc. XX, faltas e defeitos. Dim. - 12,5 x 33,5 x 23 cm (a maior)

**Base de licitação:** € 20



**1047 • Mantra do Tibete**

tecido, séc. XX, pequenos defeitos. Dim. - 33 x 23 cm

**Base de licitação:** € 50



**1048 • Marioneta**

madeira pintada, vestes em tecido, boca e mãos articuladas, Tailândia, séc. XX, faltas e defeitos. Dim. - 65 cm

**Base de licitação:** € 50



**1049 • Caixa**

madeira pintada "Figuras", China, séc. XX. Dim. - 30 x 40 cm

**Base de licitação:** € 120



**1050 • Caixa/Contador**

madeira pintada, porta esculpida "Figuras orientais", divisórias no interior com quatro gavetas, ferragens em metal amarelo, China, séc. XX, faltas e defeitos. Dim. - 27 x 31 x 23 cm

**Base de licitação:** € 120



**1051 • Moinho de orações**

bambu e metal prateado, Tibete, séc. XX, pequenos defeitos. Dim. - 38 cm

**Base de licitação:** € 20



**1052 • Talha**

madeira entalhada dourada e pintada "Pássaro", Tibete, séc. XX, emoldurada. Dim. - 52 x 39 cm

**Base de licitação:** € 50



**1053 • "Desenhos de arquitecto - Estádios de Futebol"**

serigrafias sobre papel, séc. XX. Dim. - 35 x 51 cm

**Base de licitação:** € 60



**1054 • "Jardim da Basílica da Estrela"**

óleo sobre platex, assinado Jesús Guido. Dim. - 68 x 77 cm

**Base de licitação:** € 200



**1055 • "Sem título"**

aguarela sobre papel, séc. XX, sinais de humidade. Dim. - 23 x 22 cm

**Base de licitação:** € 60



**1056 • "JOB"**

impressão sobre papel, assinado, Francês, séc. XX. Dim. - 95 x 62 cm

**Base de licitação:** € 20



**1057 • Máquina de calcular**

metal e baquelite, marcada "monroe", Europa, séc. XX, faltas e defeitos. Dim. - 16 x 26 x 25 cm

**Base de licitação:** € 25



**1058 • Medidor de anéis "Adrasta" e aneleiras**

madeira e metal, marcados, ourivesaria Aliança, Lisboa, séc. XX, sinais de uso. Dim. - 23,5 cm (adrasta)

**Base de licitação:** € 40



**1059 • Conjunto de estojos para relógios**

diferentes marcas e materiais, na sua maioria OMEGA, sinais de uso. Dim. - 2 x 21 x 13,5 cm (o maior)

**Base de licitação:** € 50



**1060 • Balança de ourivesaria e pesos**

metais diversos, estojos de madeira, séc. XX, pequenas faltas. Dim. - 3 x 11,5 x 6,5 cm

**Base de licitação:** € 100



**1061 ▪ Pata de hipopótamo**

suporte em madeira, séc. XX (anos 50), pequenos defeitos. Dim.- 21 cm

**Base de licitação:** € 25



**1062 ▪ Bengala de criança**

prata de 833 milésimos, contraste do Porto (1887-1937). Dim. - 71 cm

**Base de licitação:** € 20



**1063 ▪ Duas molduras venezianas**

prata de 833 e 835 milésimos, contraste do Porto (1938-pós-1985), faltas e defeitos.

Dim. - 25 x 18 cm

**Base de licitação:** € 30



**1064 ▪ Três canetas**

douradas e esmaltadas, caixa em pele sintética "LEITÃO & IRMÃO", séc. XX, faltas e defeitos. Dim. - 10,5 cm (maior)

**Base de licitação:** € 125