

Leilão
11^a e 12^a *Nov* 2013



BIDDING
LEILÕES

Bidding Leilões, Lda.
Avenida Óscar Monteiro Torres, 15B
1000-214 Lisboa | 21 79 60 678

www.bidding.pt | geral@bidding.pt



CATÁLOGO DO LEILÃO 1

1.^a Sessão > **11 Novembro'13** 19h30

2.^a Sessão > **12 Novembro'13** 19h30

Exposição

8 de Novembro'13 10h-21h

9 de Novembro'13 10h-21h

10 de Novembro'13 15h-20h



1 • Covilhete recortado

porcelana da China,
decoração a azul "Paisagem oriental",
reinado Qianlong (1736-1795)
Dim. - 21 x 18 cm

Base de licitação: € 100



2 • Prato

faiança portuguesa, possivelmente de Fervença,
decoração policromada "Garfo, faca e peixe",
português, séc. XIX, gateado
Dim. - 33 cm

Base de licitação: € 100



3 • Terrina com tampa

faiança de Estremoz, decoração policromada "Flores",
portuguesa, séc. XVIII/XIX, cabelos, faltas e defeitos
Dim. - 20 x 26 cm

Base de licitação: € 100



4 • Par de jardineiras

porcelana do Japão,
decoração relevada a branco sobre fundo azul "Cães de Fo e flores",
período Meiji
Dim.- 19 x 25 cm

Base de licitação: € 100



5 • Banco de jardim

porcelana da China,
decoração policromada "Figuras orientais e objectos preciosos",
marcado, China, séc. XX
Dim. - 47 x 30 cm

Base de licitação: € 100



6 • Par de jarras

porcelana do Japão, decoração policromada e dourada "Flores e pássaros", Japão, séc. XIX/XX, pequenos defeitos
Dim. - 61 cm

Base de licitação: € 400



7 • Pote

grés policromado, decoração relevada "Kilins",
China, séc. XIX/XX,
marcado, falta da tampa
Dim. - 23 cm

Base de licitação: € 80



8 • Cadeira de costura

D. Maria I (1777-1816),
vinhático, tabela recortada com decoração embutida "Flores",
assento de palhinha, portuguesa, séc. XVIII,
pequenos defeitos, restauros, alterações, vestígios de insectos
xilófagos

Dim. - 73 x 45 x 42 cm

Base de licitação: € 60



9 • Armário baixo

Napoleão III, nogueira e raiz de nogueira com entalhamentos,
decoração embutida, tampo em mármore, aplicações em bronze,
francês, séc. XIX, pequenas faltas e defeitos, vestígios de insectos
xilófagos Dim. - 110 x 83 x 38 cm

Base de licitação: € 300



10 • "Retrato de Senhor"

óleo sobre tela,
Europa, séc. XVIII,
reentelado, restauros

Dim. - 78 x 63,5 cm

Base de licitação: € 400

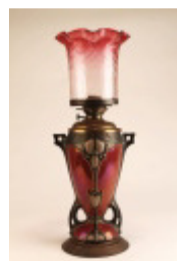


11 • "Retrato de Senhor"

óleo sobre tela,
Europa, séc. XVIII,
reentelado, restauros

Dim. - 75 x 62 cm

Base de licitação: € 400



12 • Candeeiro a petróleo

Arte Nova, latão e esmalte, electrificado,
português, séc. XIX

Dim. - 66 cm

Base de licitação: € 80



13 • Jarra

Arte Nova,
vidro verde e iridiscente,
Europa, séc. XX

Dim.- 16 cm

Base de licitação: € 40



14 • Jarra

Arte Nova,
vidro verde e iridiscente,
Europa, séc. XX

Dim. - 9 cm

Base de licitação: € 50



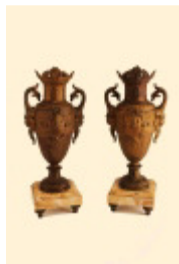
15 • Jarra com pegas

Arte Nova,
vidro verde e iridiscente,
Europa, séc. XX
Dim. - 14 cm
Base de licitação: € 20



16 • Jarra

Arte Nova,
vidro verde e iridiscente,
Europa, séc. XX
Dim. - 15,5 cm
Base de licitação: € 50



17 • Par de ânforas

bronze de arte,
bases de mármore,
francesas, séc. XX (príncipios),
pequenos defeitos
Dim. - 37 cm
Base de licitação: € 80



18 • Pote

porcelana da Fábrica da Vista Alegre,
decoração a ouro "Flores",
marcado VA (1924-1947)
Dim. - 21 cm
Base de licitação: € 80



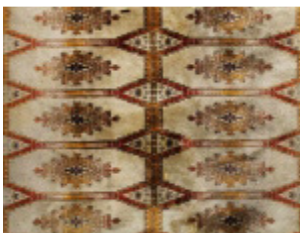
19 • Par de cadeiras

ao gosto italiano,
assentos em palhinha,
decoração dourada, pequenos defeitos
Dim. - 82 x 40 x 35 cm
Base de licitação: € 40



20 • Tremó

mogno,
estilo Império, aplicações em bronze,
português, séc. XIX/XX, pequenos defeitos
Dim. - 165 x 68 x 37 cm
Base de licitação: € 150



21 • Tapete

ao gosto Persa, séc. XX,
faltas e defeitos
Dim. - 215 x 140 cm
Base de licitação: € 50



22 • Tapete

ao gosto Persa, séc. XX,
pequenos defeitos
Dim. - 180 x 130 cm
Base de licitação: € 80



23 • Tapete de grandes dimensões

lã, decoração policromada "Motivos orientais",
português, séc. XX,
faltas e defeitos

Dim. - 316 x 227 cm

Base de licitação: € 40



24 • Móvel arquivador

casquinha e castanho,
português, séc. XX (anos 40),
pequenos defeitos

Dim. - 161 x 131 x 45,5 cm

Base de licitação: € 150

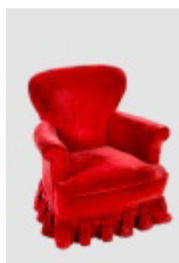


25 • Par de cadeiras

estilo Império, mogno,
aplicações em bronze dourado, assentos e costas estofados a tecido,
francesas, séc. XX (princípios), pequenos defeitos

Dim. - 105 x 48 x 48 cm

Base de licitação: € 80



26 • Sofá de pequenas dimensões

forrado a veludo,
português, séc. XX,
sinais de uso

Dim. - 78 x 70 x 74 cm

Base de licitação: € 5



27 • Coluna

faiança da Fábrica das Devezas,
marcada, portuguesa, séc. XIX, pequenas faltas e defeitos

Dim. - 93 x 31 x 31 cm

Base de licitação: € 300



28 • Secretária de rolo

estilo Luís XVI, mogno com filetes em metal,
francesa, séc. XIX, pequenos defeitos

Dim. - 82 x 66 x 40 cm

Base de licitação: € 300



29 • Espelho de parede

estilo Luís XV, nogueira com entalhamentos,
português, séc. XIX/XX,
defeitos, vestígios de insectos xilófagos

Dim. - 110 x 128 cm

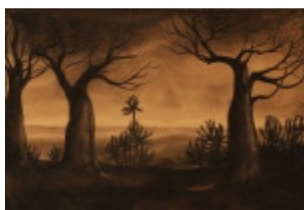
Base de licitação: € 80



30 • "Marinha"

óleo sobre madeira,
assinada W. Richards, séc. XX
Dim. - 24 x 19 cm

Base de licitação: € 40



**31 • NEVES E SOUSA (1921-1995),
"Embondeiros"**

desenho sobre papel, assinado
Dim. - 24,5 x 17 cm

Base de licitação: € 100



**32 • NEVES E SOUSA (1921-1995),
"Palancas"**

aguarela sobre papel, assinada
Dim. - 24 x 30 cm

Base de licitação: € 200



33 • "Paisagem com rio"

aguarela sobre papel,
assinatura não identificada
Dim. - 14 x 24 cm

Base de licitação: € 50



34 • "Vista do antigo casino do Estoril"

óleo sobre tela,
assinado R. Esteves
Dim. - 20 x 24 cm

Base de licitação: € 130



35 • "Descarga do sal"

óleo sobre cartão,
assinado F. Gimenez
Dim. - 20 x 25 cm

Base de licitação: € 50



36 • "Figuras"

par de óleos sobre tela,
Europa, séc. XIX/XX
Dim. - 22 x 18 cm

Base de licitação: € 250



37 • Arca

vinhático e outras madeiras, ferragens em ferro,
portuguesa, séc. XVIII,
pequenos defeitos

Dim. - 48 x 78 x 42 cm

Base de licitação: € 180



38 • Banco de pés

estilo D. João V, madeira escurecida entalhada, coxim forrado a tecido, português, séc. XX, pequenos defeitos
Dim. - 25 x 34 x 34 cm

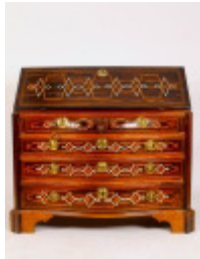
Base de licitação: € 20



39 • Par de mesas de cabeceira

estilo D. Maria I, pau-santo e folheado de pau-santo, decoração embutida "Flores", portuguesas, séc. XX, faltas e defeitos
Dim. - 74 x 55 x 30 cm

Base de licitação: € 200



40 • Papeleira

D. Maria I (1777-1816), pau-santo com embutidos em pau-cetim e marfim, fabrica refeita, portuguesa, séc. XVIII/XIX, restauros, pequenas faltas e defeitos
Dim. - 109 x 116 x 60 cm

Base de licitação: € 600



41 • Candeeiro a petróleo

romântico, antimónio, decoração relevada "Putti e folhagem", globo e chaminé em vidro
Dim. - 74 cm

Base de licitação: € 100



42 • Par de frascos "Animais fantásticos"

corpo em concha com aplicações de metal prateado com decoração repuxada, Oriente, séc. XX
Dim. - 32 cm

Base de licitação: € 50



43 • Par de candelabros de três lumes

estilo Luís XV, metal prateado, franceses, séc. XIX/XX, furos de electrificação
Dim. - 20,5 cm

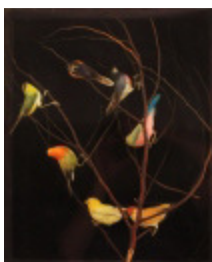
Base de licitação: € 120



44 • Cómoda

estilo Luis XV, folheada a pau-santo e pau-cetim, embutidos "Flores", tampo em mármore, ferragens em bronze, portuguesa, séc. XX, pequenos defeitos
Dim. - 85 x 115 x 53 cm

Base de licitação: € 500



45 • Sete pássaros embalsamados dentro de moldura vitrine
séc. XX

Dim. - 47 x 22 cm

Base de licitação: € 120



46 • "Paisagem com barcos"

aguarela sobre papel,

Assinado

Dim. - 20 x 29 cm

Base de licitação: € 60



47 • "Retrato de Senhora"

óleo sobre tela,

escola inglesa, séc. XVIII,

reentelado, restauros

Dim. - 62 x 51 cm

Base de licitação: € 300



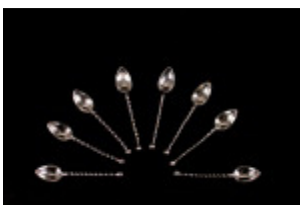
48 • Mesa/vitrine

Napoleão III, madeira lacada a negro com incrustações em madreperla, francesa, séc. XIX,

pequenos defeitos

Dim. - 80 x 52 x 29 cm

Base de licitação: € 150



49 • Oito colheres de café

prata, decoração espiralada, contraste Javali do Porto (1887-1937) (Vidal - 83) Peso: 57 grs. Dim. - 10 cm

Base de licitação: € 50



50 • Conjunto de sete garfos de aperitivo e colher de açúcar

prata, decoração espiralada, contraste Javali do Porto (1887-1937) (Vidal - 83)

Peso: 64 grs. Dim. - 11 cm

Base de licitação: € 30



51 • Lote de três colheres e uma de açucareiro,

prata, decoração "Flores", contraste Javali do Porto (1887-1937) (Vidal - 83) Peso: 55 grs. Dim. - 13,5 cm

Base de licitação: € 15



52 • Conjunto de pinça e espátula

prata italiana, marca da cidade de Arezo e marca de ourives nº 843,

Peso: 39 grs. Dim. - 13,5 cm (espátula)

Base de licitação: € 30



53 • "Cães"

grupo escultórico em prata,

Europa, séc. XX, faltas

Peso: 152 grs. Dim. - 11 cm

Base de licitação: € 80



54 • Lote de diversos talheres,

prata e casquinha, marcados, defeitos

Dim. - 14 cm

Base de licitação: € 15



55 • Três conchas de açúcar

duas em metal plaqueado e uma em prata portuguesa, contraste Javali do Porto (1887-1937) (Vidal - 83)

Dim. - 14,5 cm

Base de licitação: € 30



56 • Dez caixas diversas

prata e metal prateado, séc. XX,

faltas e pequenos defeitos

Dim. - 4 x 12 x 9,5 cm (caixa de cigarros)

Base de licitação: € 50



57 • Fosforeira Arte Nova

metal prateado, séc. XX

Dim. - 5 x 3,5 cm

Base de licitação: € 20



58 • Par de sofá de orelhas

estilo inglês, estofados a veludo com pregaria,

portugueses, séc. XX,

pequenos defeitos

Dim. - 104 x 90 x 80 cm

Base de licitação: € 40



59 • Par de brincos

prata dourada,

cravejados com citrinos em talhe oval e ametistas em talhe gota,

séc. XX, marcados

Peso: 6,6 grs. Dim. - 5 cm

Base de licitação: € 50



60 • Par de colunas

estilo Império, mogno, aplicações em bronze dourado,

francesas, séc. XX (princípios),

pequenos defeitos

Dim. - 125 x 34 x 34 cm

Base de licitação: € 80



61 • Cadeira

castanho e outras madeiras,

pernas e travessas torneadas, assento em couro e pregaria,

portuguesa, séc. XVIII,

restauros, faltas e defeitos, vestígios de insectos xilófagos

Dim. - 135 x 50 x 45 cm

Base de licitação: € 150



62 • Tremó

Império,
mogno e raiz de mogno com entalhamentos
dourados e aplicações em bronze, tampo em mármore,
português, séc. XIX, pequenas faltas e defeitos

Dim. - 250 x 103 x 57 cm

Base de licitação: € 150



63 • Cadeira de pequenas dimensões

romântica, mogno com entalhamentos,
portuguesa, séc. XIX,
estofa não original, pequenos defeitos

Dim. - 62 x 45 x 40 cm

Base de licitação: € 150



64 • "Putti com cabra"

grupo escultórico em porcelana de Sèvres,
decoração monocroma a branco, marcado,
pequena colagem

Dim. - 23 x 34 x 16 cm

Base de licitação: € 200

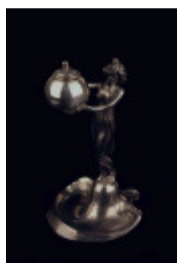


65 • "Putti"

óleo sobre tela,
escola italiana, séc. XIX,
restauros, pequenos defeitos

Dim. - 27 x 22 cm

Base de licitação: € 120

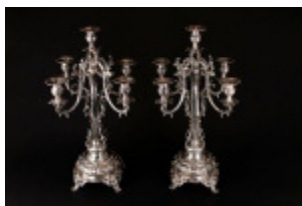


66 • Lamparina Arte Nova

metal prateado, séc. XX,
marcado WMF, pequenas faltas

Dim. - 20 cm

Base de licitação: € 50



67 • Par de candelabros de cinco lumes

românticos, prata, decoração relevada "Concheados",
fuste em forma de coluna estriada, marcas de contraste de Javali do
Porto (1887-19379, marca de ourives de José Soares das Neves
(1887)

(Vidal - 73 e 2072), pequenas amolgadelas

Peso: 3917grs. Dim. - 52 cm

Base de licitação: € 2.500



68 • Par de ânforas

estilo Império,
francesas, séc. XX,
restauro nas pegas

Dim. - 46,5 cm

Base de licitação: € 60



69 • Candeeiro a petróleo

Napoleão III,
vidro com aplicações em bronze,
francês, séc. XIX, falta do globo
Dim. - 80 cm (total)

Base de licitação: € 40



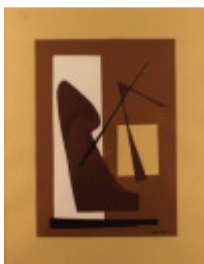
70 • CRUZEIRO SEIXAS - NASC. 1920

"Sem título"

colagem sobre papel,
assinada

Dim. - 30 x 21 cm

Base de licitação: € 350



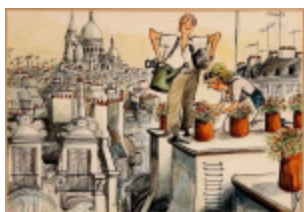
71 • CRUZEIRO SEIXAS - NASC. 1920

"Sem título"

colagem sobre papel,
assinada

Dim. - 30 x 21 cm

Base de licitação: € 350



72 • AUGUSTO CID - NASC. 1941

"Telhados de Paris"

técnica mista sobre papel,
assinada

Base de licitação: € 80



73 • VITOR FORTES - NASC. 1943

"Composição"

serigrafia sobre papel,
numerada 7/150, assinada e datada de 69

Base de licitação: € 50

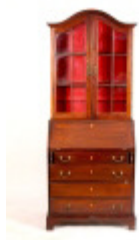


74 • "Paisagens"

par de óleos sobre madeira,
escola inglesa, séc. XIX/XX

Dim. - 34 x 25 cm

Base de licitação: € 150



75 • Escrivaninha com alçado

ao gosto inglês, mogno,
portuguesa, séc. XX,
pequenas faltas e defeitos

Dim. - 195 x 76 x 42 cm

Base de licitação: € 80



76 • Tinteiro

metal amarelo, com depósitos para tinta, porta-penas e campainha,
almas em vidro, português, séc. XIX, sinais de uso

Dim.- 15 x 24 x 16 cm

Base de licitação: € 60



77 • Par de floreiras de parede

porcelana da China,
decoreção a azul "Flores",
reinado Jiaqing, uma partida e colada
Dim. - 25 cm

Base de licitação: € 120



78 • "Galo"

porcelana de Herend, base em prata dourada LEITÃO & IRMÃO,
marcas de contraste Águia de Lisboa (1938-1984)

Dim. - 15,5 cm

Base de licitação: € 10



79 • Taça com pires

porcelana da China, Companhia das Índias,
decoreção "Imari", séc. XVIII

Dim. - 7,5 cm

Base de licitação: € 60

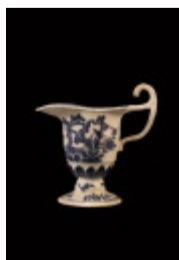


80 • Taça com pires

porcelana da China, Companhia das Índias,
decoreção policromada e dourada "Figuras orientais",
reinado Jiaqing (1796-1820),
pequenas esbeçadelas e pequenos cabelos

Dim. - 12,5 cm (pireis)

Base de licitação: € 80



81 • Leiteira em forma de elmo invertido

porcelana da China, decoreção a azul "Paisagem oriental com
flores",

reinado Qianlong (1736-1795), restauros

Dim. - 12 cm

Base de licitação: € 30



82 • Prato de doce

porcelana da China, Companhia das Índias,
decoreção policromada e dourada "Galos",
reinado Qianlong (1736-1795), esbeçadela e cabelo

Dim. - 16,5 cm

Base de licitação: € 30



83 • Canudo de pequenas dimensões

porcelana da China, Companhia das Índias,
decoreção policromada "Flores e pássaros",
reinado Qianlong (1736-1795), pequenas esbeçadelas e um cabelo

Dim. - 10 cm

Base de licitação: € 30



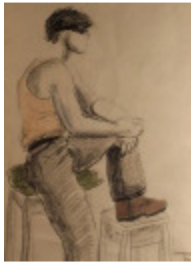
84 • MARIA IRENE RIBEIRO - SÉC. XX

"Paisagem"

serigrafia sobre papel,
assinada e datada de 79, numerada 122/200

Dim. - 32 x 23 cm

Base de licitação: € 50



85 • EMA BERTA - NASC. 1944

"Figura masculina"

lápiz sobre papel,
assinada e datada de 1980
Dim. - 58 x 42 cm

Base de licitação: € 40



86 • "Paisagem com figuras"

óleo sobre tela,
escola inglesa, séc. XIX
Dim. - 36 x 60 cm

Base de licitação: € 600



87 • Cadeira de braços

mogno com entalhamentos,
assentos e costas forrados a couro e pregaria, portuguesa, séc.
XIX/XX

Dim. - 128 x 56 x 47 cm

Base de licitação: € 20



88 • Par de bergères

estilo Luís XV, estofadas a tecido,
portuguesas, séc. XX, sinais de uso
Dim. - 81 x 66 x 64 cm

Base de licitação: € 180



89 • Par de potes com tampas

porcelana da China, séc. XIX/XX,
decoração a azul, reservas com "Vasos de flores", marcados
Dim. - 17 cm

Base de licitação: € 50



90 • Par de pires

porcelana da China, Companhia das Índias,
decoração policromada e dourada "Flores",
reinado Qianlong (1736-1795), um com pequenos cabelos
Dim. - 16 cm

Base de licitação: € 50



91 • Caixa de esmolas

casquinha, aplicação em metal esmaltado "Pão de Santo António",
portuguesa, séc. XIX,
pequenos defeitos

Dim. - 38 x 26 x 24 cm

Base de licitação: € 50



92 • Taça

porcelana da China, Companhia das Índias,
decoração a azul "Reservas com flores",
reinado Qianlong (1736-1795), esbeigadelas
Dim. - 4 x 7,5 cm

Base de licitação: € 40



93 • Copo de ovo

porcelana da China, decoração a azul "Grega",
China, séc. XIX (princípios), esbeijadela
Dim. - 7 cm

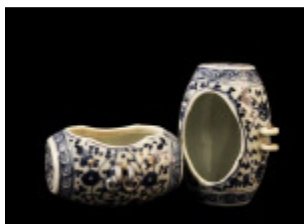
Base de licitação: € 10



94 • Base de caixa

porcelana da China, decoração a azul "Flores",
reinado Qianlong (1736-1795),
pequena falha no interior
Dim. - 9 cm

Base de licitação: € 40



95 • Par de bebedouros para pássaros

porcelana da China,
decoração a azul "Flores",
reservas com "Caracteres", séc. XIX
Dim. - 9 x 4 cm

Base de licitação: € 120



96 • Taça com pires

porcelana da China, decoração a azul "Figuras orientais",
reinado Kangxi (1662-1722),
pequenas esbeijadelas
Dim. - 11,5 x 5 cm

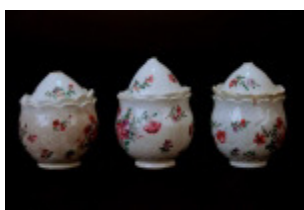
Base de licitação: € 80



97 • Duas bases de caixa

porcelana da China, Companhia das Índias,
decoração "Chocolate", reservas policromadas "Flores",
reinado Qianlong (1736-1795), falhas e cabelos
Dim. - 9 x 11 cm

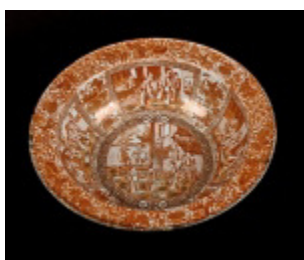
Base de licitação: € 80



98 • Três mostardeiras com tampa

porcelana da China, Companhia das Índias,
decoração policromada e dourada "Flores",
reinado Qianlong (1736-1795), pequenas esbeijadelas, falta dos
pomos, craquelé, desgaste no dourado, cabelos
Dim. - 8 cm

Base de licitação: € 50



99 • Bacia

porcelana da China, decoração rouge-de-fer e ouro "Figuras
orientais",
China, séc. XIX, grande cabelo
Dim. - 41 cm

Base de licitação: € 50



100 • Estante rotativa
mogno e raiz de mogno,
inglesa, séc. XX,
pequenos defeitos
Dim. - 75 x 38 x 38 cm
Base de licitação: € 100



101 • MANUEL RIBEIRO DE PAVIA - 1910-1957
"Ceifeira"
tinta da China sobre papel,
não assinado
Dim. - 27 x 20 cm
Base de licitação: € 80



102 • OSKAR PINTO LOBO - 1913-1995
"Procissão"
serigrafia sobre papel,
assinada e numerada 10/200
Dim. - 75 x 55 cm
Base de licitação: € 80



103 • "Banquete no jardim"
par de óleos sobre tela,
escola francesa, séc. XIX,
assinatura não identificada
Dim. - 93 x 74 cm
Base de licitação: € 1.200



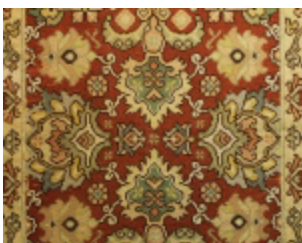
104 • Par de castiçais
casquinha, victorianos,
ingleses, séc. XIX, marcados
Dim. - 26 cm
Base de licitação: € 50



105 • Par de serpentinas de três lumes
estilo Jorge III, metal prateado, decoração canelada e relevada
"Folhas", ingleses, séc. XX, marcadas VIINERS OF SHEFFIELD -
ENGLAND, desgaste, pequenos defeitos
Dim. - 30,5 cm
Base de licitação: € 50



106 • Tapete de grandes dimensões
lã, decoração policromada "Motivos orientais",
português, séc. XX, defeitos
Dim. - 350 x 238 cm
Base de licitação: € 40



107 • Tapete
fio de lã, decoração policromada "Flores",
português, séc. XX, pequeno rasgão, pequenos defeitos
Dim. - 180 x 120 cm
Base de licitação: € 50



108 • Relógio "Figura feminina"

antimónio e bronze,
francês, séc. XIX,
pequenos defeitos
Dim. - 32 cm

Base de licitação: € 100



109 • Leiteira com tampa

porcelana da China, Companhia das Índias,
decoração policromada e dourada "Figuras orientais",
reinado Qianlong (1736-1795),
pequenas esbeixadelas na tampa
Dim. - 14 cm

Base de licitação: € 80



110 • Conjunto de três pratos

porcelana da China, Companhia das Índias,
decoração policromada e dourada "Flores",
reinado Qianlong (1736-1795), duas com pequenas esbeixadelas
Dim. - 23,5 cm

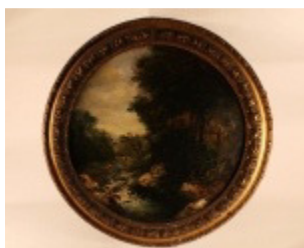
Base de licitação: € 300



111 • Leiteira

porcelana da China, Companhia das Índias,
decoração policromada e dourada "Flores",
reinado Qianlong (1736-1795), tampa não original
Dim. - 14 cm

Base de licitação: € 50



112 • "Paisagem com rio"

óleo sobre tela,
escola inglesa, séc. XIX
Dim. - 82 cm

Base de licitação: € 800



113 • "Lisboa",

serigrafia colorida sobre papel,
assinada Real Bordalo, datada de 88, numerada 7/200
Dim. - 40 x 50 cm

Base de licitação: € 50



114 • Cômoda

sisso e teca, para o mercado holandês, séc. XX,
pequenas faltas e defeitos, falta de uma argola
Dim. - 99 x 120 x 60 cm

Base de licitação: € 400



115 • Seis cadeiras

românticas, costas com tabelas recortadas,
portuguesas, séc. XX, pequenos defeitos
Dim - 85 x 47 x 45 cm

Base de licitação: € 180



116 • Serviço de sobremesa

porcelana, decoração policromada "Flores",
composto por vinte e sete pratos, cinco fruteiros e compoteira,
francês, séc. XIX, pequenas faltas e defeitos, falta do pomo
Dim. - 98 x 117 x 57 cm (o maior)

Base de licitação: € 300



117 • "Sevilha"

par de óleos sobre madeira,
assinados, séc. XIX
Dim. - 19 x 11,5 cm

Base de licitação: € 120



118 • FRANCESCO BARTOLOZZI - 1728-1815

"Vénus e Eneas"

gravura sobre papel,
inglesa, séc. XVIII,
defeitos, manchas de humidade
Dim. - 34 x 24 cm

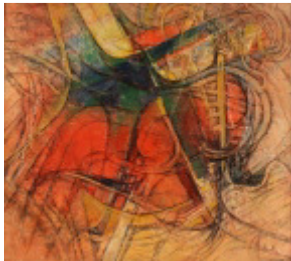
Base de licitação: € 30



119 • Par de espelhos

madeira entalhada e marmoreada,
portugueses, séc. XX,
pequenos defeitos
Dim. - 36 x 24 cm

Base de licitação: € 80



120 • "Composição"

técnica mista sobre cartão,
assinado R. Farinha,
portuguesa, séc. XX
Dim. - 32 x 36 cm

Base de licitação: € 100



121 • Mesa de jantar

pé em madeira com entalhamentos,
tampo em mármore, portuguesa, séc. XX,
pequenos defeitos
Dim. - 70 x 195 x 100 cm

Base de licitação: € 50



122 • Lustre de seis lustres

vidro e cristal lapidado, faltas e defeitos,
português, séc. XX
Dim. - 90 cm

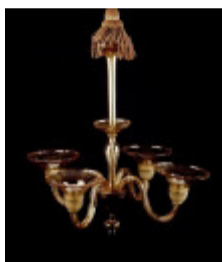
Base de licitação: € 300



123 • Lustre de seis lumes

bronze e vidro lapidado,
português, séc. XX,
pequenas faltas e defeitos
Dim. - 110 cm

Base de licitação: € 40



124 • Candeeiro de tecto

Art Déco, vidro colorido,
português, séc. XX,
pequenos defeitos
Dim. - 65 cm

Base de licitação: € 20



125 • Par de cadeiras

travessa frontal com entalhamentos,
assentos e costas em couro lavrado com pregaria,
portuguesas, séc. XVIII
Dim. - 100 x 49 x 40 cm

Base de licitação: € 150



126 • Contador

pau-santo,
português, séc. XVIII,
alterações
Dim. - 113 x 76 x 33 cm

Base de licitação: € 400



127 • "Campino"

escultura em bronze,
português, séc. XX
Dim. - 23 cm

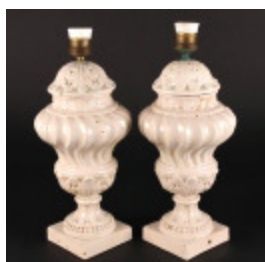
Base de licitação: € 20



128 • Pote com tampa

porcelana de Sanson,
decoração policromada e dourada ao gosto Família Rosa,
francês, séc. XIX
Dim. - 25 cm

Base de licitação: € 150



129 • Par de candeeiros de mesa

faiança possivelmente da Fábrica da Viúva Lamego,
decoração relevada e monocroma a branco,
portugueses, séc. XX,
defeitos

Dim. - 39 cm

Base de licitação: € 40



130 • Terrina

faiança de Miragaia, séc. XIX,
decoreção a azul "Paisagem com casario",
restauro na tampa

Dim. - 20 x 28 x 17 cm

Base de licitação: € 50



131 • Travessa oval

faiança de Miragaia,
decoreção a azul "Paisagem oriental",
portuguesa, séc. XIX,
pequenas falhas

Dim. - 32 x 26 cm

Base de licitação: € 30



132 • "Vista de Roma" e "Mont Saint Michel"

estampas sobre papel,
emolduradas, séc. XX

Dim. - 30 x 37 cm

Base de licitação: € 35



133 • "Paisagem", "Coimbra" e "Enterro Conde de Orgaz"

três estampas sobre papel, séc. XX,
pequenos defeitos

Dim. - 30 x 40,5 cm

Base de licitação: € 30



134 • "Paisagem"

estampa sobre papel,
Europa, séc. XX

Dim. - 15 x 10 cm

Base de licitação: € 20



135 • MANUEL RIBEIRO DE PAVIA - 1910-1957

"Sem título"

carvão sobre papel,
português, séc. XX

Dim. - 20 x 15 cm

Base de licitação: € 50



136 • Par de cadeiras

mogno, românticas,
assento em palhinha, portuguesas, séc. XIX

Dim. - 88 x 45 x 48 cm

Base de licitação: € 30



137 • Mesa toucador

romântica com tampo em mármore,
portuguesa, séc. XIX/XX,
faltas e defeitos

Dim. - 84 x 92 x 50 cm

Base de licitação: € 30



138 • Prato

faiança,
decoração policromada "Flores",
português, séc. XIX, pequenos defeitos

Dim. - 33 cm

Base de licitação: € 30



139 • Travessa oitavada

faiança, portuguesa, séc. XIX,
decoração em tons de castanho "Paisagem com casario",
cabelo e falhas no bordo

Dim. - 33 x 41 cm

Base de licitação: € 40



140 • Prato

faiança,
decoração a azul "Paisagem com casario",
português, séc. XIX/XX, pequenos defeitos

Dim. - 34 cm

Base de licitação: € 30



141 • Armário louceiro

victoriano,
mogno, corpo superior com vidros,
inglês, séc. XIX (2ª metade)

Dim. - 201 x 103,5 x 39 cm

Base de licitação: € 200



142 • Par de mesas-de-cabeceira

estilo Luis XVI,
mogno e filetes em espinheiro,
portuguesas, séc. XX, pequenos defeitos

Dim. - 73 x 45 x 43 cm

Base de licitação: € 80



143 • Cama de bilros de casal com dossel

pau-santo,
portuguesa, séc. XVIII,
restauros, pequenas faltas e defeitos

Dim - 234 x 160 x 210 cm

Base de licitação: € 2.000



144 • Caixa para chapéus

couro,
Europa, séc. XX, pequenas faltas e defeitos

Dim. - 32 x 35 x 32 cm

Base de licitação: € 20



145 • Cinco malas diversas
portuguesas, séc. XX,
faltas e defeitos
Dim. - 22 x 80 x 41 cm
Base de licitação: € 20



146 • Dois malões azuis
Europa, séc. XX,
pequenas faltas e defeitos
Dim. - 33 x 102 x 54 cm
Base de licitação: € 50



147 • "Santa Luzia"
óleo sobre madeira,
séc. XVIII (princípios),
faltas e defeitos
Dim. - 28 x 20 cm
Base de licitação: € 120



148 • ESTRELA FARIA - 1910-1976,
"Nossa Senhora com menino e gato"
aguarela sobre papel,
assinada
Dim. - 26 x 17 cm
Base de licitação: € 150



149 • "Figura masculina"
óleo sobre madeira,
defeitos
Dim. - 25 x 30 cm
Base de licitação: € 30



150 • "Cavalos"
par de litografias sobre papel,
Europa, séc. XX,
manchas de humidade
Dim. - 34 x 46 cm
Base de licitação: € 30



151 • Louceiro
Arte Nova,
castanho e outras madeiras, tampo de mármore,
faltas e defeitos
Dim. - 220 x 115 x 50 cm
Base de licitação: € 20



152 • Par de cadeiras
pombalinas, nogueira, assentos forrados a tecido,
portuguesas, séc. XVIII,
faltas e defeitos, vestígios de insectos xilófagos
Dim. - 94 x 50 x 43 cm
Base de licitação: € 60



153 • Conjunto de quatro cadeiras

D. José, pau-santo com entalhamentos, portuguesas, séc. XVIII, pequenos defeitos

Dim. - 100 x 54 x 43 cm

Base de licitação: € 1.000



154 • Bandeja recortada

porcelana provavelmente da Fábrica da Vista Alegre, decoração policromada e dourada "Flores" e inscrição "Lembrança de Amizade", séc. XIX/XX, desgaste no dourado, não marcada, Dim. - 41 x 32 cm

Base de licitação: € 20



155 • Mesa de frente de sofá

latão e acrílico, séc. XX (anos 80), pequenos defeitos

Dim. - 40 x 120 x 120 cm

Base de licitação: € 200



156 • Par de jarras

porcelana da Fábrica da Vista Alegre, decoração policromada e dourada com reservas "Meninos", uma com esbeçadela e cabelo, marcadas VA azul (1870-1880)

Dim. - 32 cm

Base de licitação: € 100



157 • Faqueiro para doze pessoas

metal dourado, Tailândia, séc. XX, com estojo, pequenos defeitos

Dim. - 9 x 47 x 44 cm (estojo)

Base de licitação: € 20



158 • Bufete

pau-santo e vinhático, português, séc. XVIII, restauros, faltas e defeitos

Dim. - 73 x 133 x 66 cm

Base de licitação: € 150



159 • Cômoda

Art Déco, folheada a madeira clara, portuguesa, séc. XX, pequenos defeitos

Dim. - 75 x 101 x 49 cm

Base de licitação: € 10



160 • Bengaleiro e cabide

ferro forjado, português, séc. XX (anos 40), pequenos defeitos

Dim. - 40 x 154 x 28 cm

Base de licitação: € 10



161 • "Figuras da Comédia Dell Arte"

placa em bronze relevada,
assinada STELLA,
Europa, séc. XX
Dim. - 22 x 27 cm

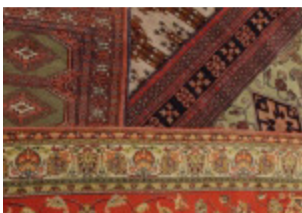
Base de licitação: € 80



162 • "Cavaleiro"

escultura em bronze patinado,
falta da lança,
Europa, séc. XX
Dim. - 16 x 18 x 10 cm

Base de licitação: € 30



163 • Quatro tapetes tipo oriental, várias dimensões

Oriente, séc. XX,
pequenos defeitos

Base de licitação: € 100



164 • Cinco copos Vista Alegre e duas garrafas

cristal,
português, séc. XIX,
faltas e defeitos
Dim. - 32 cm (garrafa)

Base de licitação: € 50



165 • Três compoteiras diversas

vidro e cristal moldado,
uma com tampa adaptada,
portuguesas, séc. XIX, defeitos
Dim. - 30 cm

Base de licitação: € 10



166 • Par de castiçais

casquinha,
ingleses, séc. XIX/XX,
marcados VINERS OF SHEFFIELD,
interior preenchido, defeitos
Dim. - 29,5 cm

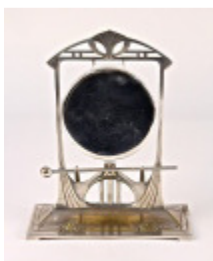
Base de licitação: € 80



167 • Balde para gelo

casquinha,
placa com inscrição - CHAMPAGNE CHARLES HEIDSIECK REIMS
francês, séc. XX,
marcado Argit, amolgadelas e faltas no prateado
Dim. - 19,5 cm

Base de licitação: € 20



168 • Gongo de mesa Arte Nova

metal prateado,
séc. XX
Dim. - 24 x 19 x 9,5 cm

Base de licitação: € 30



169 • Duas salvas de três pés

estilo Jorge III,
metal prateado, decoração relevada e gravada "Flores, conchas e volutas",
inglesas, séc. XX,
pequeno desgaste na decoração, pequenos defeitos

Dim. - 3 x 37,5 cm

Base de licitação: € 60



170 • Conjunto de pratos marcados e travessas

metal prateado,
Europa, séc. XX

Dim. - 35 cm (a maior)

Base de licitação: € 100



171 • Par de jarros

biscuit da Fábrica de Wedgwood,
decoração a azul com relevos a branco "Figuras clássicas",
aros em prata dourada, contraste Águia do Porto (1938-1984) com
marca

de ourives LEITÃO & IRMÃO(Vidal - 65 e 635)

Dim. - 10 cm

Base de licitação: € 120



172 • Travessa oitavada

porcelana da China, decoração a azul "Paisagem oriental com
flores",

reinado Qianlong (1736-1795),

pequenas esbeixadelas

Dim. - 31,5 x 23 cm

Base de licitação: € 120



173 • Garrafa

D. Maria I (1777-1816)

vidro, decoração lapidada e dourada "Grinaldas",

portuguesa, séc. XVIII/XIX,

desgaste na decoração, pequenas falhas

Dim. - 24,5 cm

Base de licitação: € 80



174 • Garrafa

D. Maria I (1777-1816),

vidro, decoração lapidada e dourada "Grinaldas",

portuguesa, séc. XVIII/XIX,

desgaste na decoração, pequenas falhas

Dim. - 28 cm

Base de licitação: € 50



175 • Par de castiçais

D. Maria I (1777-1816),

marca de ensaiador do Porto (1812-1833),

marca de ourives de José Ferreira Guimarães (1799-1842) (M.A. -

P26 e P267), restauros, pequenas faltas e defeitos

Dim.- 19 cm

Base de licitação: € 600



176 • Garrafa,

D. Maria I (1777-1816),
vidro, decoração lapidada e dourada "Paisagens com figuras",
portuguesa, séc. XVIII/XIX,
desgaste na decoração, pequenas falhas
Dim. - 28 cm

Base de licitação: € 80



177 • Dois estojos de relógio antigos e uma caixa

estojos em pau-santo, caixa em madeira exótica,
séc. XIX/XX

Dim. - 10 cm

Base de licitação: € 30



178 • Papeleira

D. Maria I (1777-1816),
vinhático e outras madeiras, interior com gavetas e escaninhos,
portuguesa, séc. XVIII/XIX,
restauros, pequenas faltas e defeitos

Dim. - 108 x 105 x 60 cm

Base de licitação: € 600



179 • Par de cadeiras de braços

estilo Império, mogno,
aplicações em bronze dourado, assentos e costas estofados a tecido,
franceses, séc. XX (princípios),
pequenos defeitos

Dim. - 100 x 60 x 50 cm

Base de licitação: € 200



180 • Mesa de centro

romântica,
mogno, tampo em mármore,
séc. XIX/XX

Dim. - 73 x 112 x 86 cm

Base de licitação: € 80



181 • "Cenas de interior"

par de litografias, românticas,
francesas, séc. XIX/XX,
molduras douradas

Dim. - 45 x 60 cm

Base de licitação: € 100



182 • ANGELICA KAUFFMANN - 1741-1807 (?),

"Cena mitológica"

sanguínea sobre papel,
Europa, séc. XVIII/XIX

Dim. - 38 x 33 cm

Base de licitação: € 60



183 • "Lausanne" e "Castelo de Rheinstein"

par de litografias sobre papel,
Europa, séc. XIX,
pequenos defeitos

Dim. - 24 x 33 cm

Base de licitação: € 20



184 • "Cena religiosa"

gravura sobre papel,
Europa, séc. XIX,
pequenos defeitos
Dim. - 30 cm
Base de licitação: € 20



185 • Lampe bouillote em metal

estilo Luís XVI,
bronze, quebra-luz em folha pintada,
Dim. - 60 cm
Base de licitação: € 120



186 • "Figuras", par de esculturas/garrafas em porcelana

decoreção policromada e dourada,
francesas, séc. XIX,
faltas das tampas, desgaste no dourado
Dim. - 25 cm
Base de licitação: € 200



**187 • JOÃO DA SILVA -1880-1960,
"Cavalos"**

par de esculturas/serra-livros,
porcelana da Fábrica da Vista Alegre, decoreção monocroma a
branco,
assinadas, marcadas VA (1924-1947),
defeito numa orelha
Dim.- 20 x 18 x 7 cm
Base de licitação: € 30



188 • Armário baixo

romântico,
madeira pintada e dourada, porta com vidro curvo,
português, séc. XIX,
tampo em mármore, pequenos defeitos
Dim. - 107 x 114 x 44 cm
Base de licitação: € 80



189 • Garrafa

D. Maria I (1777-1816),
vidro, decoreção lapidada e dourada "Grinaldas",
portuguesa, séc. XVIII/XIX,
degolada
Dim. - 18 cm
Base de licitação: € 30



190 • Escrivaninha de gradinha

neoclássica,
prata, marcas de contraste de Lisboa, marca de ensaiador de Lisboa
(1822-1843) (M. A. - L40),
falta do sino
Dim. - 10 x 18 x 15 cm
Base de licitação: € 400



191 • Garrafa

D. Maria I (1777-1816),
vidro, decoração lapidada e dourada "Grinaldas",
portuguesa, séc. XVIII/XIX,
pequenos defeitos

Dim. - 29 cm

Base de licitação: € 100



192 • Par de jarras

biscuit da Fábrica de Wedgwood,
decoração a azul com relevos a branco "Figuras clássicas",
inglês, séc. XIX/XX

Dim. - 13 cm

Base de licitação: € 100



193 • Tinteiro em cristal facetado

aro e tampa em prata monogramada CG,
português, séc. XX,
pequena amolgadela e defeitos no recipiente

Dim. - 11 cm

Base de licitação: € 20

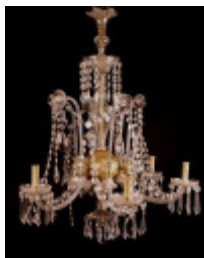


194 • Lustre, Art Déco

vidro e cristal lapidado,
português, séc. XX (anos 40),
pequenos defeitos

Dim. - 90 cm

Base de licitação: € 150



195 • Lustre de seis lumes, vidro e cristal

francês, séc. XIX/XX,
um braço colado, electrificado, pequenas faltas e defeitos

Dim. - 94 cm

Base de licitação: € 200



196 • "Maternidade"

placa em porcelana policromada, moldura em talha,
francesa, séc. XIX/XX

Dim. - 36 cm (placa)

Base de licitação: € 300



197 • "Ícone"

óleo sobre madeira,
séc. XX,
defeitos

Dim. - 37 x 32 cm

Base de licitação: € 150



198 • "Cena Bacante"

gravura sobre papel,
francesa, séc. XVIII,
defeitos, manchas de humidade
Dim. - 34 x 44 cm

Base de licitação: € 50



199 • "Ai se eu não fosse camelo"

aguarela sobre papel,
assinado M. Dionísio, datado de 1933
Dim. - 18,5 x 29 cm

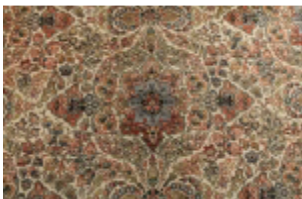
Base de licitação: € 30



200 • ARTUR JOSÉ - 1930-2010, "Sem título"

técnica mista sobre papel,
assinada e datada de 1975
Dim. - 34 x 23 cm

Base de licitação: € 30



201 • Tapete de grandes dimensões

decoração policromada "Flores",
pequenos defeitos
Dim. - 450 x 270 cm

Base de licitação: € 100



202 • Par de cadeiras de braços

mogno, estilo inglês,
assentos estofados a veludo verde
Dim. - 89 x 58 x 50 cm

Base de licitação: € 80



**203 • Consola, mesa pequena e consola de pequenas dimensões
"Golfinho" e peanha**

madeira entalhada e dourada,
portuguesas, séc. XX,
pequenas faltas e defeitos

Base de licitação: € 20



204 • Mesa de meia-lua

estilo D. Maria I,
portuguesa, séc. XX,
pequenos defeitos

Dim. - 66 x 64 x 32 cm

Base de licitação: € 10



205 • Mesa de cabeceira

murta e raiz de murta,
portuguesa, séc. XIX,
pequenos defeitos

Dim. - 81 x 38 x 33,5 cm

Base de licitação: € 60



206 • Mesa de apoio

romântica, cerejeira,
vestígios de insectos xilófagos,
séc. XX

Dim. - 80 x 56 cm

Base de licitação: € 30



207 • Par de jarras

faiança do Japão "Satsuma",
decoreção policromada e dourada "Figuras orientais",
séc. XX

Dim. - 31,5 cm

Base de licitação: € 100



208 • Par de taças com tampa, frasco e par de jarras

possivelmente da Fábrica da Marinha Grande,
vidro bicolor e translúcido,
anos 60/70

Dim. - 28 cm

Base de licitação: € 20



209 • Caixa

porcelana francesa,
decoreção policromada e dourada "Figura feminina",
francesa, séc. XIX/XX, assinada

Dim.- 8 x 17 x 10 cm

Base de licitação: € 50



210 • Par de jarros

românticos,
vidro bicolor, decoreção policromada e dourada "Flores",
Europa, séc. XIX/XX

Dim. - 22 cm

Base de licitação: € 60



211 • Caixa

porcelana francesa,
decoreção policromada e dourada "Flores",
francesa, séc. XIX,
marcada

Dim.- 11 x 20 x 14 cm

Base de licitação: € 60



212 • Chávena almoçadeira com pires

porcelana da Fábrica da Vista Alegre,
inscrição "Lembrança de annos",
marcada com iniciais "MJCM", 1881-1921

Dim. - 7,5 x 26 x 16 cm

Base de licitação: € 30

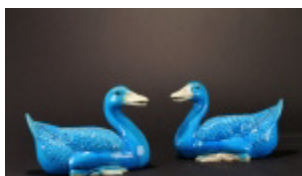


213 • Três pratos

porcelana da China do séc. XVIII,
decoreção a azul "Paisagem oriental com figuras",
dois com cabelo

Dim. - 22 cm

Base de licitação: € 80



214 • "Patos"

par de esculturas em porcelana da China do séc. XX,
decoreção a azul, marcados,

Dim. - 17 x 24 x 14 cm

Base de licitação: € 20



215 • Compoteira com tampa

vidro azul, Fábrica da Vista Alegre,
portuguesa, séc. XIX

Dim. - 23 cm

Base de licitação: € 80



216 • "Galos"

par de esculturas em porcelana da China do séc. XX,
decoreção em tons de turquesa e "aubergine", marcados,

Dim. - 33 cm

Base de licitação: € 20



217 • Prato

porcelana da China, decoreção policromada e dourada "Flores",
reinado Qianlong (1736-1795)

Dim. - 23 cm

Base de licitação: € 60



218 • Prato recortado

porcelana da China,
decoreção "Imari" com reservas "Paisagens orientais e flores",
reinado Kangxi (1654-1722),
esbeçadelas

Base de licitação: € 50

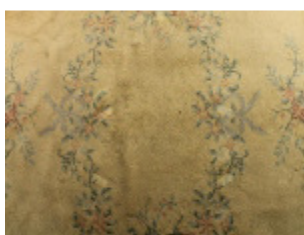


219 • Par de pratos octogonais,

decoreção "Imari" policromada e dourada,
Japão, período Meiji

Dim. - 20 cm

Base de licitação: € 50



220 • Tapete "Beiriz"

lã, decoreção policromada "Grinaldas",
faltas e defeitos

Dim. - 350 x 250 cm

Base de licitação: € 80



221 • Tapete "Beiriz" de grandes dimensões

lã, decoreção policromada "Motivos orientais",
pequenos defeitos

Dim. - 490 x 350 cm

Base de licitação: € 40



222 • Guéridon

estilo Luís XVI,
mogno, aplicações em metal amarelo, tampo de brecha,
português, séc. XX,
pequenos defeitos

Dim. - 67 x 67 cm

Base de licitação: € 150

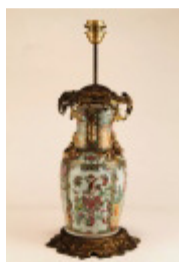


223 • Sofá de orelhas

forrado a linho inglês estampado,
português, séc. XX

Dim. - 95 x 83 x 90 cm

Base de licitação: € 5



224 • Jarra, porcelana da China

decoração policromada "Mandarim",
reinado Guangxu (1875-1908),

adaptado a candeeiro eléctrico com aplicações em bronze dourado

Dim. - 60 cm

Base de licitação: € 150



225 • Cesto para pão

decoração vazada, contraste Javali do Porto (1887-1937) (Vidal - 73), amolgadelas

Peso: 573 grs.

Dim. - 33 x 36 cm

Base de licitação: € 150



226 • Escrivaninha Arte Nova

tinteiro em vidro,

armação e tampa em prata, contraste Javali do Porto (1887-1937) (Vidal - 73) Peso: 108 grs.

Dim. - 8 x 17 x 16 cm

Base de licitação: € 80



227 • Palmatória

Arte Nova,

prata, contraste Javali do Porto (1887-1937) (Vidal - 73)

Dim. - 8 cm

Base de licitação: € 100



228 • Tinteiro e mata-borrão

mármore e bronze,

português, séc. XX (anos 40)

Dim. - 20 x 49,5 x 25 cm

Base de licitação: € 50



229 • Conjunto de cinco cadeiras

estilo Jorge III, mogno,

tabelas recortadas e vazadas, assentos forrados a veludo,
inglesas, séc. XIX,

pequenas faltas, defeitos

Dim. - 92 x 58 x 52 cm

Base de licitação: € 150



230 • Mesa de casa de jantar

mogno com entalhamentos,

português, séc. XX,

duas tábuas de extensão, faltas e defeitos

Dim. - 77 x 121 cm

Base de licitação: € 100



231 • "São Pedro"

óleo sobre tela,
escola portuguesa, séc. XVIII,
reentelado, restauros
Dim. - 61 x 51 cm
Base de licitação: € 250



232 • "Nossa Senhora com o menino"

óleo sobre tela,
português, séc. XVIII,
defeitos
Dim. - 51 x 42 cm
Base de licitação: € 150



233 • "Terreiro do Paço"

estampa sobre papel,
Europa, séc. XX,
pequenos defeitos
Dim. - 49 x 58 cm
Base de licitação: € 50



234 • JOAQUIM LOPES - 1886-1956, 'Cena de mercado'

aguarela sobre papel,
assinada e datada da Foz - 1944,
dedicada ao escritor Joaquim Leitão [1875-1956]
Dim. - 23 x 33 cm
Base de licitação: € 400



235 • Mesa de abas de pequenas dimensões

mogno,
portuguesa, séc. XX,
pequenos defeitos
Dim. - 63 x 51 x 25 cm
Base de licitação: € 50



236 • Mesa de pé de galo

Jorge III, mogno e folheado de raiz de mogno,
coluna central torneada e canelada, pés zoomórficos,
inglesa, séc. XVIII,
pequenas faltas e defeitos
Dim. - 76 x 78 cm
Base de licitação: € 200



237 • Lustre

bronze e aplicações em faiança,
português, séc. XX,
pequenos defeitos
Dim. - 60 cm
Base de licitação: € 120



238 • Roupeiro

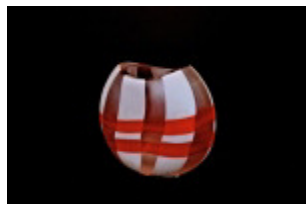
romântico, mogno e raiz de mogno,
português, séc. XIX/XX,
pequenos defeitos
Dim. - 257 x 128 x 56 cm
Base de licitação: € 10



239 • Lustre de cinco lumes e par de candeeiros de mesa
séc. XX (anos 50),
bronze com aplicações em porcelana policromada e relevada
"Flores",
pequenas faltas e defeitos
Dim. - 65 cm (lustre)
Base de licitação: € 50



240 • Par de chávenas com pires
porcelana possivelmente de Viena,
decoreção policromada e dourada "Figuras clássicas",
séc. XX (princípios), sinais de uso
Dim. - 5,5 x 13,5 cm
Base de licitação: € 10



241 • Jarra
vidro incolor e vermelho,
italiano, séc. XX,
marcado e numerado 81/333
Dim. - 13 x 14 x 7 cm
Base de licitação: € 10



242 • Galheteiro
armação em bronze dourado,
galhetas em vidro moldado,
séc. XIX/XX,
adaptações, faltas e defeitos
Dim. - 18 x 23 x 12 cm
Base de licitação: € 20



243 • "Cão sentado"
faiança de Stratfordshire,
decoreção policromada e dourada,
inglês, séc. XIX
Dim. - 19 x 14 x 8 cm
Base de licitação: € 20



244 • Cinco copos de ovos
porcelana inglesa Spode,
decoreção policromada e dourada "Flores",
marcados
Dim. - 6 cm
Base de licitação: € 10



245 • Quatro peças diversas
porcelana de Hutschenreuther,
decoreção "Pompaigne" a grisaille e ouro,
uma peça com restauro na base
Dim. - 30 cm
Base de licitação: € 100



246 • Parte de serviço, composto por bule, açucareiro, leiteira e dois pires
porcelana da Fábrica da Vista Alegre,
decoreção policromada e dourada "Flores" e inscrições "Fábrica da Vista Alegre" e "Oferecido ao Illmº Snr. Manoel José Peixoto a 15 de Outubro
de 1865 pelo seu afilhado Augusto Carlos de Almeida",
desgaste no dourado
Base de licitação: € 80



247 • Mesa de apoio

romântica, mogno,
portuguesa, séc. XIX/XX,
faltas e defeitos

Dim. - 76 x 55 x 55 cm

Base de licitação: € 10



248 • Sofa-table

séc. XX,
pequenos defeitos

Dim. - 51 x 104 x 49 cm (fechada)

Base de licitação: € 60



249 • Costureira

romântica, murta e mogno,
portuguesa, séc. XIX/XX,
pequenos defeitos

Dim. - 67 x 49 x 34,5 cm

Base de licitação: € 80



250 • Cachepot

latão,
português, séc. XX,
defeitos

Dim. - 23,5 x 24 x 24 cm

Base de licitação: € 60

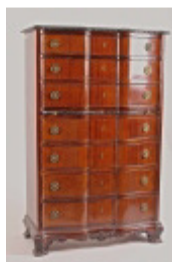


251 • Estante

cerejeira,
portuguesa, séc. XX,
pequenos defeitos

Dim. - 136 x 86 x 30 cm

Base de licitação: € 50



252 • Móvel semainier com estirador

mogno,
estilo inglês,
português, séc. XX

Dim. - 121 x 75 x 38 cm

Base de licitação: € 150



253 • Mesa de encostar

estilo D. Maria I, vinhático com filetes,
portuguesa, séc. XX,
pequenos defeitos

Dim. - 75 x 89 x 50 cm

Base de licitação: € 100

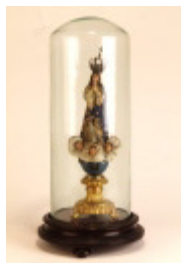


254 • Conjunto de quatro cadeiras

estilo Império,
madeira lacada, aplicações em bronze,
portuguesas, séc. XX,
pequenos defeitos

Dim. - 82 x 44 x 56 cm

Base de licitação: € 120



255 • "Nossa Senhora da Conceição sobre nuvens com Querubins"
escultura em madeira policromada, coroa em prata,
base em madeira entalhada e dourada, redoma com base em
madeira,
portuguesa, séc. XIX,
pequenas faltas e defeitos
Dim. - 27 cm (escultura)
Base de licitação: € 300



256 • Par de apliques de dois lumes
bronze, estilo Império,
portugueses, séc. XX,
pequenos defeitos
Dim. - 39 cm
Base de licitação: € 80



257 • Candeeiro em latão com abat-jour
português, séc. XX,
pequenos defeitos
Dim. - 190 cm
Base de licitação: € 50



258 • Candeeiro de mesa
latão, abat-jour em seda,
português, séc. XX,
pequenos defeitos
Dim. - 74 cm
Base de licitação: € 30



259 • Candeia de suspensão
metal amarelo,
portuguesa, séc. XIX/XX,
pequenos defeitos
Dim. - 40 cm
Base de licitação: € 20



260 • Duas caixas para âmbulas
D. Maria I (1777-1816), estanho, decoração gravada,
portuguesas, séc. XIX,
pequenos defeitos
Dim. - 15 cm
Base de licitação: € 80



261 • Dois tachos
cobre,
portugueses, séc. XX,
pequenos defeitos
Dim. - 20 x 34 x 34 cm (o maior)
Base de licitação: € 60



262 • Cinco chocolateiras diversas
portuguesas do séc. XIX em cobre,
sinais de uso, falta das tampas
Dim. - 20 cm
Base de licitação: € 30



263 • Espelho

estilo Luís XV,
moldura em madeira e gesso relevado e dourado,
francês, séc. XIX,
faltas e defeitos, moldura adaptada a espelho
Dim. - 112 x 94 cm

Base de licitação: € 120



264 • Mapa de Portugal

gravura colorida inglesa do séc. XIX sobre papel,
datada de 1811,
pequenos defeitos
Dim. - 54 x 63 cm

Base de licitação: € 50



265 • Arca de cânfora

aplicações em latão,
China, séc. XIX,
pequenos defeitos
Dim. - 63 x 106 x 55 cm

Base de licitação: € 250



266 • Dois leques

românticos,
um com varetas em osso e outro com varetas em madeira pintada,
folhas em tule pintado "Cenas galantes",
um assinado, faltas e defeitos
Dim. - 45 cm

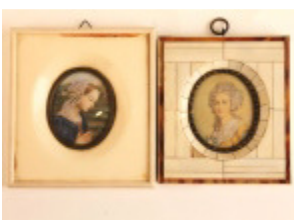
Base de licitação: € 80



267 • Tête-à-tête em miniatura

porcelana de Limoges, decoração a ouro "Flores",
francês, séc. XX,
falta de uma chávena
Dim. - 11 cm (tabuleiro)

Base de licitação: € 60



268 • "Senhoras"

par de miniaturas, materiais diversos,
Europa, séc. XX,
Dim. - 7 cm

Base de licitação: € 50



269 • "Senhoras"

par de miniaturas,
materiais diversos,
Europa, séc. XX
Dim. - 7,5 cm (a maior)

Base de licitação: € 50



270 • Duas jarras de pequenas dimensões

porcelana da China de Celadon,
decoração relevada "Flores e caractères",
séc. XX

Dim. - 7 cm (a maior)

Base de licitação: € 120



271 • Suporte para pincéis

porcelana da China, decoração relevada a azul,
séc. XVIII/XIX

Dim. - 11 cm

Base de licitação: € 40



272 • Mesa vitrine

madeira lacada e dourada "Chinoiserie",
portuguesa, séc. XX,

pequenas faltas na policromia e defeitos

Dim. - 45 x 120 x 60 cm

Base de licitação: € 150



273 • Doze pratos de fruta

porcelana da Fábrica da Vista Alegre,
decoração "Iris, rouge-de-fer e ouro",
marcados VA de 1984

Base de licitação: € 40



274 • Mesa de abas

vinhático,

portuguesa, séc. XVIII,

restauros, pequenas faltas e defeitos, vestígios de insectos xilófagos

Dim. - 75 x 84 x 43 cm

Base de licitação: € 300



275 • Par de cadeiras "savonarolas"

castanho, costas e coxins em veludo e pregaria,

portuguesas, séc. XX,

pequenos defeitos

Dim. - 95 x 60 x 53 cm

Base de licitação: € 80



276 • Duas beateiras

folha pintada,

séc. XX,

sinais de uso

Dim.- 34 cm (a maior)

Base de licitação: € 10



277 • Vinte e quatro pratos rasos

porcelana da Fábrica da Vista Alegre,
decoração "Iris, rouge-de-fer e ouro",

marcados VA de 1984

Base de licitação: € 40



278 • Onze chávenas de chá com pires

porcelana da Fábrica da Vista Alegre,
decoração "Iris, rouge-de-fer e ouro",

marcadas VA de 1984

Base de licitação: € 60



279 • Sete chávenas de café com pires

porcelana da Fábrica da Vista Alegre,
decoração "Iris, rouge-de-fer e ouro",

marcadas VA de 1984

Base de licitação: € 40



280 • Doze pratos de sopa

porcelana da Fábrica da Vista Alegre,
decoração "Iris, rouge-de-fer e ouro",
marcados VA de 1984

Base de licitação: € 40



281 • Doze taças gomadas

porcelana da Fábrica da Vista Alegre,
decoração "Iris, rouge-de-fer e ouro",
marcadas VA de 1984

Base de licitação: € 60



282 • Doze pratos de doce

porcelana da Fábrica da Vista Alegre,
decoração "Iris, rouge-de-fer e ouro",
marcados VA de 1984

Base de licitação: € 40



283 • Duas chávenas almoçadeiras

porcelana da Fábrica da Vista Alegre,
decoração "Iris, rouge-de-fer e ouro",
marcadas VA de 1984, uma com pequena falha

Base de licitação: € 20



284 • Par de cadeirões

estilo D. Maria I, lacados a branco,
decoração policromada "Flores", assentos em palhinha,
portugueses, séc. XX, pequenos defeitos
Dim. - 106 x 55 x 34 cm

Base de licitação: € 400



285 • Mesa redonda baixa

mogno, tampo recortado,
séc. XX

Dim. - 46 x 89 cm

Base de licitação: € 80



286 • Canapé

estilo Directório, madeira lacada,
francês, séc. XIX/XX,
pequenas faltas e defeitos

Dim. - 85,5 x 201,5 x 81,5 cm

Base de licitação: € 200



287 • Conjunto de mesas de encaixar

mogno, estilo inglês,
séc. XX

Dim. - 58 x 49 x 32 cm

Base de licitação: € 20

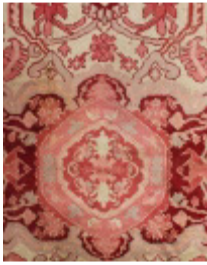


288 • Sofá

romântico, forrado a pano cru,
português, séc. XIX/XX,
faltas e defeitos

Dim. - 74 x 166 x 78 cm

Base de licitação: € 30



289 • Tapete de grandes dimensões
decoreção policromada,
Beiriz,
faltas e defeitos
Dim. - 4 x 3,60 cm
Base de licitação: € 50



290 • Par de mesas-de-cabeceira
Art Déco, folheadas a madeira clara,
portuguesas, séc. XX (princípios),
pequenos defeitos
Dim. - 51 x 52 x 32 cm
Base de licitação: € 10



291 • Lustre de oito lumes
estilo Luís XVI,
armação em metal amarelo, pingentes em vidro e cristal lapidado,
Europa, séc. XX (anos 20)
Dim. - 105 cm
Base de licitação: € 120



292 • Par de senhorinhas
forrado a linho inglês estampado,
portuguesas, séc. XX,
defeitos
Dim. - 78 x 77 x 74 cm
Base de licitação: € 80



293 • Espelho de parede
estilo veneziano, vidro com gravados,
português, séc. XIX/XX,
pequenos defeitos
Dim. - 109 x 67 cm
Base de licitação: € 400



294 • FRANCESCO BARTOLOZZI - 1728-1815,
"Ceres" e "Pomona"
par de gravuras sobre papel,
séc. XVIII, pequenos defeitos
Dim. - 38 x 35 cm
Base de licitação: € 50



295 • "Paisagem"
gravura sobre papel,
francesa, séc. XVIII,
pequenos defeitos
Dim. - 23 x 18 cm
Base de licitação: € 10



296 • FRANCESCO BARTOLOZZI - 1728-1815,
"Cena mitológica"
gravura sobre papel,
inglesa, séc. XVIII,
defeitos, manchas de humidade
Base de licitação: € 30



297 • "Figura masculina"

desenho sobre papel,
séc. XIX

Dim. - 21 x 12 cm

Base de licitação: € 30



298 • "Tentação de Pedroso"

litografia sobre papel, moldura em tecido,
portuguesa, séc. XIX,
pequenos defeitos

Dim. - 34 x 23 cm

Base de licitação: € 20



299 • "S. João Nepomuceno"

óleo sobre tela,
escola portuguesa, séc. XVIII,
restauros, pequenos defeitos

Dim. - 82 x 62 cm

Base de licitação: € 600



300 • "Paisagem com lago e casario"

óleo sobre chapa, assinatura não identificada,
restauros, pequenos defeitos

Dim. - 55 x 80 cm

Base de licitação: € 200



301 • Quatro cálices

D. Maria I (1777-1816), vidro lapidado e dourado "Paisagens com figuras",
portugueses, séc. XVIII/XIX,
pequenos defeitos

Dim. - 8,5 cm

Base de licitação: € 30



302 • Quatro copos

D. Maria I (1777-1816), vidro lapidado e dourado "Paisagens com figuras",
portugueses, séc. XVIII/XIX,
pequenos defeitos

Dim. - 14,5 cm

Base de licitação: € 100



303 • Quatro cálices,

D. Maria I (1777-1816), vidro lapidado e dourado "Grinaldas",
portugueses, séc. XVIII/XIX,
pequenos defeitos

Dim. - 9 cm

Base de licitação: € 100

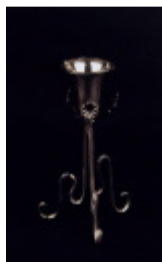


304 • Base de copo e dois copos

vidro, armações em metal prateado,
Europa, séc. XX, esbeigadelas

Dim. - 10,5 cm (o maior)

Base de licitação: € 30



305 • Paliteiro "Flor"

Arte Nova,
prata portuguesa, séc. XIX/XX
Dim. - 13,5 cm

Base de licitação: € 60



306 • Açucareiro com colher em prata

decoreção relevada "Concheados",
contraste Javali do Porto (1887-1937), marca da casa REIS (Vidal - 73), portugueses

Peso: 261 grs.

Dim. - 10,5 cm

Base de licitação: € 80



307 • Alfineteira "Parra"

prata,
contraste Águia do Porto (1938-1984) (Vidal - 49)
Peso: 45 grs.

Dim. - 3 x 11,5 x 7 cm

Base de licitação: € 30



308 • Paliteiro "Caçador com cão"

prata,
contraste Javali do Porto (1887-1937) (Vidal - 83)
Peso: 160 grs.

Dim. - 17,5 cm

Base de licitação: € 200



309 • Paliteiro "Arlequim"

prata,
português, séc. XIX,
marcas sumidas
Peso: 137 grs.
Dim. - 19 cm
Base de licitação: € 150



310 • Par de piveteiros

Japão, séc. XIX/XX,
um com bocal partido
Dim. - 15 cm
Base de licitação: € 50



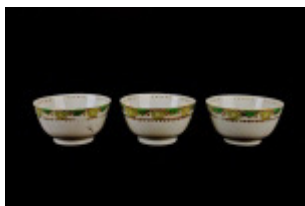
311 • Taça com pires

porcelana da China, Companhia das Índias,
decoração policromada e dourada "Figuras orientais",
reinado Qianlong (1736-1795),
pequenos cabelos e pequenas esbeíçadelas no pires e na taça
Dim. - 11,5 cm (pires) 4 x 7 cm (taça)
Base de licitação: € 60



312 • Mostardeira

porcelana da China, Companhia das Índias,
decoração policromada e dourada "Cesto com flores",
reinado Jiaqing (1796-1820)
Dim. - 9,5 cm
Base de licitação: € 80



313 • Três taças

porcelana da China, Companhia das Índias,
decoração policromada e dourada "Flores",
reinado Jiaqing (1786-1820), cabelos
Dim. - 5 x 9 cm
Base de licitação: € 10



314 • Quatro copos

D. Maria I (1777-1816), vidro lapidado e dourado "Grinaldas",
portugueses, séc. XVIII/XIX,
pequenos defeitos
Dim. - 11 cm
Base de licitação: € 60



315 • Sete copos de tamanhos diversos

D. Maria I (1777-1816), vidro lapidado e dourado "Paisagens com figuras",
portugueses, séc. XVIII/XIX,
pequenos defeitos
Dim. - 11 cm
Base de licitação: € 70



316 • Quatro copos diversos

D. Maria I (1777-1816), vidro lapidado e dourado "Grinaldas" e "Paisagens",
portugueses, séc. XVIII/XIX,
pequenos defeitos
Dim. - 7,5 cm (o maior)
Base de licitação: € 60



317 • Quatro cálices

D. Maria I (1777-1816), vidro lapidado e dourado "Grinaldas", portugueses, séc. XVIII/XIX, pequenos defeitos

Dim. - 10 cm (o maior)

Base de licitação: € 100



318 • Paliteiro "Cegonha"

prata, contraste Javali do Porto (1887-1937), marca da casa REIS - PORTO (Vidal - 83)

Peso: 70 grs.

Dim. 9 cm

Base de licitação: € 100



319 • "Músicos"

cinco esculturas em prata espanhola, marca de ourives SG, séc. XX, marcados

Peso: 1074 grs.

Dim. - 15 cm

Base de licitação: € 600

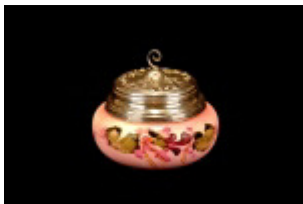


320 • Caixa em vidro trabalhado

tampa em prata portuguesa, contraste Javali de Lisboa (1887-1937) (Vidal - 82), faltas e defeitos na tampa

Dim. - 12 cm

Base de licitação: € 20



321 • Caixa de toucador em vidro opalino

de cor rosa pintado "Flores", tampa em prata portuguesa, contraste Javali de Lisboa (1887-1937) (Vidal - 82)

Dim. - 9 cm

Base de licitação: € 40



322 • "Figuras orientais"

grupo escultórico em porcelana, decoração monocroma a branco, alemão, séc. XIX,

faltas, marcado

Dim. - 15 x 12,5 x 7 cm

Base de licitação: € 60



323 • NEVES E SOUSA (1921-1995),

"Paisagem africana com figuras"

aguarela sobre papel, assinada

Dim. - 25 x 32 cm

Base de licitação: € 150



324 • NEVES E SOUSA (1921-1995),

"Sem título"

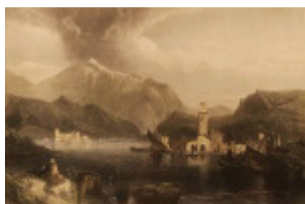
aguarela e guache sobre papel, assinada

Dim. - 25 x 32,5 cm

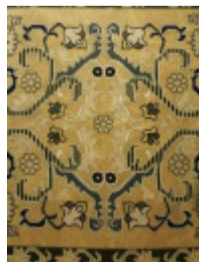
Base de licitação: € 300



325 • NEVES E SOUSA (1921-1995),
"Cubata e negro"
 aguarela sobre papel,
 assinada
 Dim. - 24 x 31 cm
Base de licitação: € 150



326 • Quatro litografias coloridas
 Europa, séc. XX
 Dim. - 26 x 19 cm (a maior)
Base de licitação: € 20



327 • Tapete
 fio de lã, decoração policromada "Flores",
 português, séc. XX,
 pequenos defeitos
 Dim. - 230 x 140 cm
Base de licitação: € 120



328 • "Vista de jardim"
 desenho sobre papel,
 assinatura não identificada
 Dim. - 26,5 x 20 cm
Base de licitação: € 30



329 • Bule e açucareiro
 porcelana da Fábrica da Vista Alegre,
 decoração monocroma a verde,
 marcados VA (2001)
 Dim. - 18 cm
Base de licitação: € 5



330 • "Vista de jardim"
 desenho sobre papel,
 assinatura não identificada
 Dim. - 28 x 21 cm
Base de licitação: € 30



331 • "Figurinos franceses"
 par de desenhos sobre papel,
 séc. XX (anos 50),
 pequenos defeitos
 Dim. - 31 x 22,5 cm
Base de licitação: € 30



332 • "Animais fantásticos",
 par de elementos em madeira entalhada, decoração dourada,
 sudeste asiático, séc. XIX,
 faltas e defeitos
 Dim. - 49 cm
Base de licitação: € 200



333 • Consola

madeira entalhada e dourada,
portuguesa, séc. XX,
pequenas faltas e defeitos
Dim. - 83 x 102 x 43,5 cm

Base de licitação: € 10



334 • Contador com trempe

pau-santo e outras madeiras,
português, séc. XIX,
faltas e defeitos

Dim. - 134 x 63 x 40 cm

Base de licitação: € 150



335 • Armário/bar

mogno com filetes,
estilo inglês, com gaveta e duas portas,
português, séc. XX

Dim. - 71 x 63 x 38 cm

Base de licitação: € 50



336 • Cama

D. Maria I (1777-1816), vinhático com entalhamentos,
portuguesa, séc. XVIII,
pequenas faltas e defeitos

Dim. - 171 x ? X 108 cm

Base de licitação: € 250



337 • Carrinho de chá com rodízios

português, mogno,
séc. XX (anos 40),
pequenos defeitos

Dim. - 65 x 70 x 48 cm

Base de licitação: € 20



338 • Cama

romântica, mogno com entalhamentos,
portuguesa, séc. XIX/XX,
pequenas faltas e defeitos

Dim. - 161 x 214 x 159 cm

Base de licitação: € 40



339 • Toucador

Art Déco, folheado a madeira clara,
português, séc. XX (princípios),
pequenos defeitos

Dim. - 131 x 141 x 42 cm

Base de licitação: € 10



340 • Serviço

faiança inglesa do séc. XIX,
decoração policroma "Japan",

composto por bule, jarro, leiteira, açucareiro, caneca, taça prato e
dez chávenas com pires, cabelos, faltas e defeitos

Dim. - 25 cm (jarro)

Base de licitação: € 60



341 • Terrina com concha
estilo Império, faiança branca,
portuguesa, séc. XX,
marcada, sinais de uso
Dim. - 18 x 26,5 x 20 cm
Base de licitação: € 5



342 • Tapete de pequenas dimensões
fio de lã, decoração policromada "Flores",
português, séc. XX,
pequenos defeitos
Dim. - 140 x 70 cm
Base de licitação: € 30



343 • Tapete
decoração policromada,
pequenos defeitos
Dim. - 270 x 220 cm
Base de licitação: € 80



344 • Espelho
estilo D. João V,
laterais volantes, madeira com entalhamentos pintados e dourados,
português, pequenos defeitos
Dim. - 143 x 120 cm
Base de licitação: € 100



345 • "Sant'Ana"
pintura sobre cobre,
escola portuguesa, séc. XVIII/XIX
Dim. - 26 x 20 cm
Base de licitação: € 120



346 • "Nossa Senhora da Conceição"
óleo sobre cobre,
escola portuguesa, séc. XVIII/XIX,
pequenas faltas e defeitos
Dim. - 30 x 21 cm
Base de licitação: € 250



347 • "Figura feminina tocando alaúde"
óleo sobre tela,
escola flamenga, séc. XIX/XX
Dim. - 20 x 17 cm
Base de licitação: € 150



348 • Caixa para chapéus
couro, Europa, séc. XX,
faltas e defeitos
Dim. - 26 x 35 x 30 cm
Base de licitação: € 20

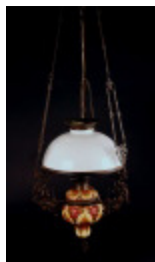


349 • Estojo de tiara

do séc. XIX em madeira forrada a carneira, tampo gravado a ferro e ouro,
armas de Órleans e Bragança, marcada no interior "Laurent Paris",
faltas e defeitos

Dim. - 15 x 24 x 24 cm

Base de licitação: € 80

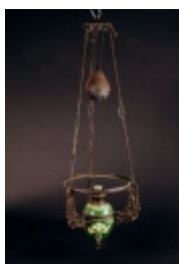


350 • Candeeiro de suspensão

Arte Nova,
decoração policromada "Flores" e ferro relevado "Barcos e farol",
séc. XIX/XX,
electrificado, pequenos defeitos

Dim. - 120 cm

Base de licitação: € 80



351 • Candeeiro de tecto

Arte Nova,
armação em ferro, depósito em faiança,
Europa, séc. XIX/XX,
faltas e defeitos

Dim. - 100 cm

Base de licitação: € 60



352 • Papeleira

estilo D. Maria I, Gonçalo-Alves e outras madeiras,
interior com gavetas e escaninhos, puxadores em metal amarelo,
portuguesa, séc. XIX,
restauros, pequenas faltas e defeitos, vestígios de insectos xilófagos

Dim. - 106 x 88 x 52 cm

Base de licitação: € 250



353 • Sofa-table

ao gosto inglês, mogno,
portuguesa, séc. XIX/XX,
pequenos defeitos

Dim. - 71 x 92 x 86 cm (fechada)

Base de licitação: € 300

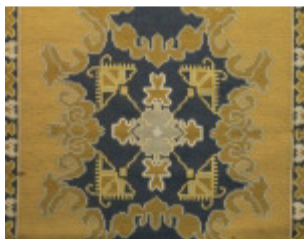


354 • Tapete de pequenas dimensões

fio de lã, decoração policromada "Flores",
português, séc. XX,
pequenos defeitos

Dim. - 110 x 90 cm

Base de licitação: € 50



355 • Passadeira e tapete

fio de lã, decoração policromada "Flores",
português, séc. XX,
pequenos defeitos

Dim. - 450 x 90 cm (passadeira); 95 x 110 cm

Base de licitação: € 100



356 • "Sagrada Família"

grupo escultórico, madeira com restos de policromia, Europa, séc. XIX/XX, pequenas faltas e defeitos
Dim. - 138 cm

Base de licitação: € 400



357 • Espelho

moldura em madeira e gesso relevado negro e dourado, português, séc. XIX, pequenas faltas e defeitos
Dim. - 92 x 75 cm

Base de licitação: € 20



358 • Salamandra antiga

faltas e defeitos

Dim. - 67 cm

Base de licitação: € 10



359 • Aquecedor antigo

faltas e defeitos

Dim. - 60 cm

Base de licitação: € 5



360 • Prato,

faiança possivelmente de Fervença, séc. XIX, decoração policromada "Flores", cabelo gateado

Dim. - 33 cm

Base de licitação: € 20



361 • Prato

faiança possivelmente de Estremoz, séc. XVIII/XIX, decoração policromada "Flores", cabelo gateado

Dim. - 35 cm

Base de licitação: € 30



362 • Centro de mesa "Pássaros"

porcelana da Fábrica da Vista Alegre, português, século XX, marcado VA (1924-1947), pequenos defeitos
Dim. - 26 x 50 x 42 cm

Base de licitação: € 600



363 • Jarro

prata, decoração relevada e gravada "Rosas e cachos de uvas",
contraste Águia do Porto (1938-1984) (Vidal - 49)

Peso: 851 grs.

Dim. - 23 cm

Base de licitação: € 400



364 • Taça de espargos

metal prateado,

Europa, séc. XX

Dim. - 6 x 30 x 20 cm

Base de licitação: € 10



365 • Tabuleiro de gradinha com pegas

metal prateado,

português, séc. XX

Dim. - 15 x 40 x 24 cm

Base de licitação: € 15

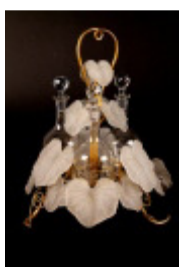


366 • Tabuleiro de gradinha em casquinha

Europa, séc. XX

Dim. - 38 x 23 cm (o maior)

Base de licitação: € 10



367 • Licoreiro

Napoleão III, armação em bronze dourado,

folhas em vidro fosco, garrafas em cristal lapidado e gravado,

francês, séc. XIX,

pequenos defeitos

Dim. - 35 cm

Base de licitação: € 300



368 • Mesa filipina

castanho,

portuguesa, séc. XVII,

restauros, faltas e defeitos, vestígios de insectos xilófagos

Dim. - 78 x 141 x 74 cm

Base de licitação: € 500



369 • Par de bancos

estilo séc. XVII ao gosto espanhol,

faltas e defeitos

Dim. - 46 x 140 x 34 cm

Base de licitação: € 150



370 • Étagère

romântica, séc. XX,

pequenos defeitos

Dim. - 66 x 72 x 21 cm

Base de licitação: € 5



371 • "Cena de exterior"

gravura sobre papel,
Europa, séc. XIX,
pequenos defeitos
Dim. - 43 x 60 cm

Base de licitação: € 30



**372 • FRANCESCO BARTOLOZZI - 1728-1815,
"Orlando e Olímpia"**

gravura sobre papel,
inglesa, séc. XVIII,
defeitos, manchas de humidade
Dim. - 42 x 44 cm

Base de licitação: € 40



373 • "Cena galante"

óleo sobre madeira,
escola francesa, séc. XIX
Dim. - 48 x 38 cm

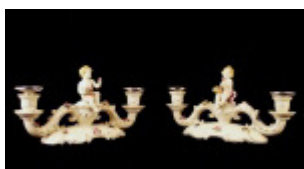
Base de licitação: € 400



374 • "Paisagem"

gravura sobre papel,
francesa, século XVIII,
pequenos defeitos
Dim. - 20 x 20 cm

Base de licitação: € 30



375 • Par de castiçais, porcelana europeia

arandelas em prata,
contraste Águia de Lisboa (1938-1984),
marca de ourives de LEITÃO & IRMÃO (Vidal - 64 e 635)
Dim. - 19 cm

Base de licitação: € 110



376 • Caixa "ovo"

vidro opalino do séc. XIX,
decoreção pintada a rosa com reservas policromadas "Cenas
galantes",
aros em metal, pés em vidro incolor,
esbeixadelas
Dim. - 17 cm

Base de licitação: € 50



377 • Dois saleiros

vidro coalhado, decoreção policromada e dourada "Paisagem com
figuras", Boémia, séc. XVIII,
pequenos defeitos
Dim. - 8 cm

Base de licitação: € 120



378 • Jarra, vidro coalhado "Flores"

Europa, séc. XIX,
pequenos defeitos
Dim. - 8 cm

Base de licitação: € 20



379 • Salva em prata estilo D. João V

contraste Águia do Porto (1938-1984) (Vidal - 49),
portuguesa, pequenas amolgadelas

Peso: 750 grs.

Dim. - 43,5 cm

Base de licitação: € 120



380 • Serviço de chá e de café, prata

pegas e pomos em madeira,

decoração relevada, composto por bule, cafeteira, leiteira e
açucareiro,

marcas da cidade de Birmingham (1903-1904 e 1904-905),

marca de ourives J&C, inglês, pequenos defeitos

Peso: 1750 grs.

Dim. - 22,5 cm

Base de licitação: € 400



381 • Açucareiro

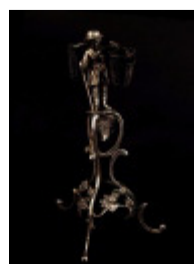
prata,

contraste Javali do Porto (1887-1937) (Vidal - 83),

amolgadelas

Dim. - 9,5 cm

Base de licitação: € 40



382 • Paliteiro "Ferro Velho"

prata, português, séc. XIX,

marcas sumidas, faltas

Peso: 165 grs.

Dim. - 18,5 cm

Base de licitação: € 150



383 • Ânfora

estilo Império, porcelana europeia,

decoração policromada e dourada "Flores", base em bronze,

Dim. - 20 cm

Base de licitação: € 10



384 • Tête-à-tête em miniatura

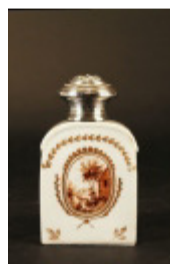
porcelana francesa do séc. XIX,

decoração a dourado,

pequenos defeitos,

Dim. - 7 cm (bule)

Base de licitação: € 120



385 • Frasco de chá

porcelana francesa,

decoração policromada "Folhas" com reserva "Paisagem com
casario",

tampa em prata

Dim. - 14 cm

Base de licitação: € 80



386 • Cadeira de braços

Carlos II (1635-1680), nogueira com entalhamentos, assento e costas em palhinha, inglesa, restauros, pequenas faltas, defeitos, vestígios de insectos xilófagos
Dim. - 127 x 70 x 58 cm
Base de licitação: € 300



387 • Cadeira de braços

Carlos II (1635-1680), nogueira com entalhamentos, assento e costas em palhinha, inglesa, restauros, pequenas faltas, defeitos, vestígios de insectos xilófagos
Dim. - 115 x 63 x 57 cm
Base de licitação: € 300



388 • Papeleira com alçado

estilo D. Maria I, corpo superior com vidrinhos, portuguesa, séc. XX, pequenos defeitos
Dim. - 210 x 91 x 45 cm
Base de licitação: € 120



389 • "Ruínas"

par de gravuras a negro sobre papel, aguareladas, margens cortadas, italianas, séc. XVIII
Dim. - 25 x 38 cm
Base de licitação: € 250



390 • "Vista de Paris"

óleo sobre tela, assinado
Dim. - 50 x 39 cm
Base de licitação: € 80



391 • "Sagrada família"

gravura sobre papel, Europa, séc. XVIII/XIX, pequenos defeitos
Dim. - 60 x 40 cm
Base de licitação: € 30



392 • "Menino com animal"

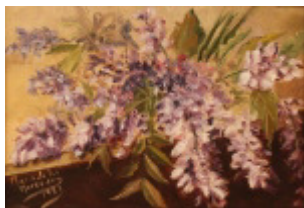
óleo sobre tela, Europa, séc. XIX/XX, pequenos defeitos
Dim. - 65 x 51 cm
Base de licitação: € 150



393 • "Charrete"

óleo colado sobre cartão,
francês, assinatura não identificada, datado de 1926
Dim. - 30 x 40 cm

Base de licitação: € 180



394 • "Glicíneas"

óleo sobre tela,
assinado Maria de las Mercedes,
Europa, séc. XX
Dim. - 25 x 36 cm

Base de licitação: € 20



395 • Consola

madeira entalhada e dourada,
portuguesa, séc. XX,
pequenas faltas e defeitos
Dim. - 87 x 122 x 36 cm

Base de licitação: € 10



396 • Aparador

Arte Nova, com tampo em mármore,
português, séc. XX,
pequenas faltas e defeitos
Dim. - 185 x 110 x 50 cm

Base de licitação: € 10



397 • Cadeira de baloiço

mogno forrado a napa, estilo inglês,
portuguesa, séc. XX,
pequenos defeitos

Dim. - 98 x 62 x 92 cm

Base de licitação: € 20



398 • Mesa de apoio

madeira lacada e relevada "Figuras orientais",
China, séc. XIX,
tampo adaptado de folha de biombo
Dim. - 30 x 100 x 43,5 cm

Base de licitação: € 120



399 • Par de cadeiras de braços

estilo Regency, mogno, decoração pintada e dourada,
portuguesas, séc. XX,
pequenas faltas e defeitos

Dim. - 85 x 54 x 53 cm

Base de licitação: € 120



400 • Conjunto de três cadeiras

assento e costas em couro com pregaria,
portuguesas, séc. XIX/XX,
vestígios de insectos xilófagos

Dim. - 106 x 45 x 39 cm

Base de licitação: € 50



401 • Relógio de caixa alta

francês, séc. XIX,
faltas e defeitos

Dim. - 240 cm

Base de licitação: € 80

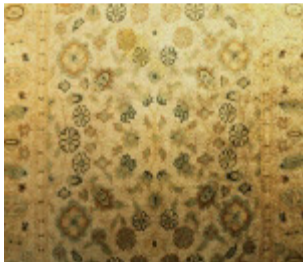


402 • Vitrine

estilo inglês, mogno,
portuguesa, séc. XX,
pequenos defeitos

Dim. - 91 x 73,5 x 19 cm

Base de licitação: € 20



403 • Tapete

decoreção policromada "Flores",
faltas e defeitos

Dim. - 290 x 200 cm

Base de licitação: € 60



404 • Passadeira, vários tamanhos

ao gosto Persa,
pequenos defeitos

Base de licitação: € 50



405 • Par de jarras

vidro coalhado, decoreção policromada e dourada "Flores",
portuguesas, séc. XIX,
uma jarra com defeito

Dim. - 18,5 cm

Base de licitação: € 80



406 • Jarra

vidro coalhado, decoreção policromada "Flores",
Boémia, séc. XVIII

Dim. - 12 cm

Base de licitação: € 20



407 • Dois saleiros

vidro coalhado, decoreção policromada e dourada "Flores",
Europa, séc. XVIII

Dim. - 9 cm

Base de licitação: € 20



408 • Par de jarras

D. Maria I (1777-1816), vidro azul,
decoreção a branco e ouro "Flores" e "Grinaldas",
portuguesas, séc. XIX

Dim. - 20 cm

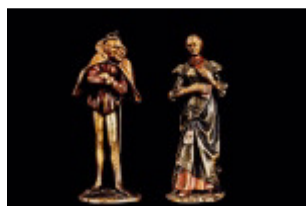
Base de licitação: € 150

**409 • Dois castiçais**

D. Maria I (1777-1816), vidro azul, decoração a azul e ouro "Flores" e "Grinaldas", portugueses, séc. XIX

Dim. - 25 cm

Base de licitação: € 150

**410 • "Margarida" e "Mefistófeles"**

par de esculturas em bronze policromado, francesas, séc. XIX (2ª metade),

Dim. - 7,5 cm

Base de licitação: € 120

**411 • Guarda-jóias**

bronze, decoração relevada e policromada, séc. XIX/XX, pequenos defeitos

Dim. - 8 x 15 x 12 cm

Base de licitação: € 5

**412 • Dois recipientes de água benta**

vidro coalhado,

decoração policromada e dourada "Flores" com reserva "IHS", Europa, séc. XIX

Dim. - 9,5 cm

Base de licitação: € 30

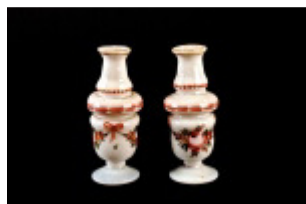
**413 • Jarra**

vidro coalhado,

decoração policromada e dourada "Flores", Europa séc. XIX

Dim. - 15 cm

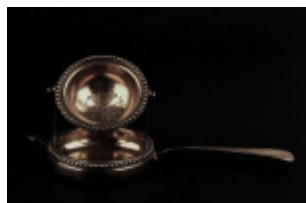
Base de licitação: € 20

**414 • Par de jarras**

vidro coalhado, decoração policromada e dourada "Flores", Boémia, séc. XVIII

Dim. - 14 cm

Base de licitação: € 150

**415 • Coador de chá**

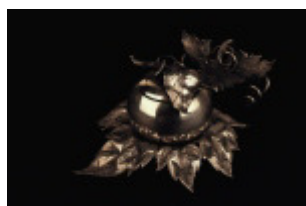
prata perlada,

francês, séc. XIX/XX, marca de garantia

Peso: 75 grs.

Dim. - 5 x 15 cm

Base de licitação: € 40

**416 • Escrivaninha "Abóbora"**

romântica, prata,

português, séc. XIX, marcas sumidas

Peso: 140 grs.

Dim. - 7 cm

Base de licitação: € 60



417 • Dois paliteiros "Menino" e "Fidalgo"

metal prateado,
Europa, séc. XIX
Dim. - 13,5 cm (fidalgo)
Base de licitação: € 50



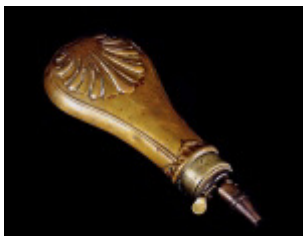
418 • Par de polvilhadores

metal prateado,
ingleses, séc. XX,
marcados
Dim. - 8 cm
Base de licitação: € 10



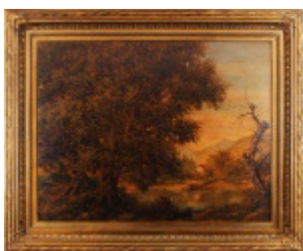
419 • Tocheiro

adaptado a candeeiro,
português, séc. XIX,
electrificado, pequenos defeitos
Dim. - 82 cm (total)
Base de licitação: € 10



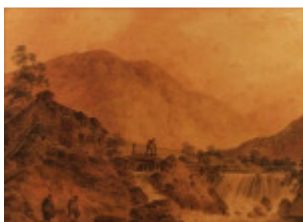
420 • Polvorinho

ferro e latão,
Europa, séc. XIX,
sinais de uso
Dim. - 22 cm
Base de licitação: € 50



**421 • M. FERREIRA - SÉC. XX,
"Paisagem com casa"**

óleo sobre aglomerado de madeira,
assinado
Dim. - 70 x 90 cm
Base de licitação: € 200



422 • "Paisagem com figuras"

aguarela sobre papel,
escola inglesa, séc. XIX,
pequenos defeitos
Dim. - 30 x 40 cm
Base de licitação: € 40



423 • Par de estantes livreiras

ao gosto inglês, mogno,
portas com vidrinhos, puxadores em metal amarelo,
portuguesas, séc. XX, pequenos defeitos
Dim. - 140 x 172 x 46 cm
Base de licitação: € 120



424 • Cadeira de baloiço

mogno,
americana, séc. XIX/XX,
pequenos defeitos
Dim. - 113 x 60 x 70 cm
Base de licitação: € 80



425 • Par de cadeiras indianas

sisso com entalhamentos,
assentos de palhinha,
séc. XIX

Dim. - 92 x 96 x 40 cm

Base de licitação: € 150



426 • Chávena com pires

porcelana da China, Companhia das Índias,
decoração policromada e dourada "Flores e pássaros",
reinado Qianlong (1736-1795),
pequenas esbeixadelas, uma chávena e um pires com cabelo

Dim. - 5 cm (chávena) 15 cm (pires)

Base de licitação: € 40



427 • Par de chávenas com pires

porcelana da China, Companhia das Índias,
decoração policromada e dourada "Flores e pássaros",
reinado Qianlong (1736-1795), cabelos

Dim. - 5 cm (chávena); 15 cm (pires)

Base de licitação: € 60

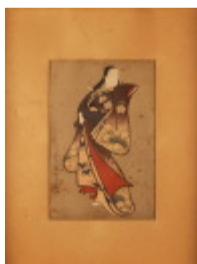


428 • Placa de porcelana chinesa

decoração policromada "Figuras",
marcada,
China, séc. XIX

Dim. - 34 x 25 cm

Base de licitação: € 30



429 • "Figuras orientais",

tinta da China e aguarela sobre papel,
China e Japão, séc. XIX/XX,
defeitos, assinadas

Dim. 28,5 x 18 cm

Base de licitação: € 80



430 • "Cena galante"

pintura sobre tecido,
Índia, séc. XX

Dim. - 50 x 34 cm

Base de licitação: € 100



431 • Meio serviço

porcelana da Fábrica da Vista Alegre, decoração monocroma em tom
marfim,
composto por seis pratos rasos, seis pratos de sopa, cinco de
sobremesa e seis de doce, três travessas diversas, uma conserveira,
molheira, saladeira, prato coberto e terrina

Base de licitação: € 30



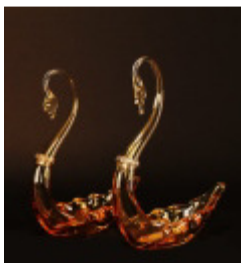
432 • Galheteiro

galhetas em cristal lapidado,
armação em prata, contraste Javali de Lisboa (1887-1937),
marca de ourives de LEITÃO & IRMÃO (Vidal 72 e 635), português

Peso - 369 grs.

Dim. - 29 cm

Base de licitação: € 160



433 • Par de cisnes em vidro de Murano de tom caramelo
aro em prata, contraste Águia de Lisboa (1938-1984),
marca de ourives de LEITÃO & IRMÃO (Vidal - 64),
pequenos defeitos
Dim. - 21,5 cm
Base de licitação: € 100



434 • Garrafa
porcelana da China, decoração a azul "Flores",
reinado Qianlong (1736-1795),
pequeno restauro no bocal
Dim. - 23 cm
Base de licitação: € 80



435 • Conjunto de quatro fruteiros
vidro moldado e relevado do séc. XIX,
Dim. - 10 x 19 cm
Base de licitação: € 20



436 • Garrafa
vidro moldado "Mão",
francesa, séc. XIX/XX,
pequenas falhas no bordo
Dim.- 35 cm
Base de licitação: € 20



437 • Três garrafas
cristal moldado e lapidado,
séc. XIX/XX,
sinais de uso
Dim. - 27 cm
Base de licitação: € 20



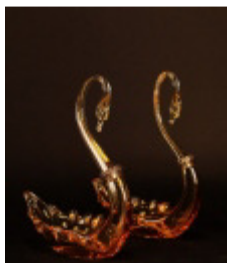
438 • Castiçal, vidro azul
possivelmente Bristol, séc. XVIII/XIX,
pequenos defeitos
Dim. - 20 cm
Base de licitação: € 80



439 • Garrafa de pequenas dimensões com tampa
vidro da Fábrica da Vista Alegre,
portuguesa, séc. XIX
Dim. - 17 cm
Base de licitação: € 40



440 • Pórron (garrafa com bico),
vidro azul, Catalunha, séc. XVIII/XIX,
pequenos defeitos
Dim. - 20 cm
Base de licitação: € 60



441 • Par de cisnes em vidro de Murano de tom caramelo

aro em prata, contraste Águia de Lisboa (1938-1984),
marca de ourives de LEITÃO & IRMÃO (Vidal - 64),
um partido e colado

Dim. - 21,5 cm

Base de licitação: € 50



442 • Floreira/Centro de mesa, prata portuguesa

estilo D. José, plateau com espelho biselado, contraste Javali do
Porto (1887-1937), marca de ourives de Miranda e Filhos Peso: 3262
grs. (floreira) Dim. - 25 x 51 x 25 cm (floreira) 75 x 47 cm (plateau)

Base de licitação: € 3.000



443 • Prato coberto

porcelana da China, decoração a azul "Flores e objectos preciosos",
marcado, pequenas diferenças na decoração do prato com a tampa
Dim. - 17 x 26 cm

Base de licitação: € 120



444 • "Elegante"

figura de movimento de Rafael Bordalo Pinheiro,
faiança das Caldas da Rainha, decoração policromada,
assinada, marcada e datada de 1908, colagens, faltas e defeitos
Dim. - 24 cm

Base de licitação: € 100



445 • Paliteiro "Bota"

faiança portuguesa do séc. XIX, decoração policromada, defeitos
Dim. - 9 cm

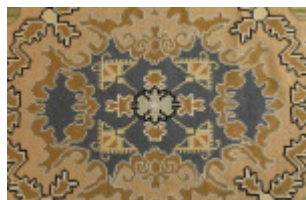
Base de licitação: € 25



446 • Paliteiro "Bota"

faiança portuguesa do séc. XIX,
decoração policromada, pequenos defeitos
Dim. - 9 cm

Base de licitação: € 25

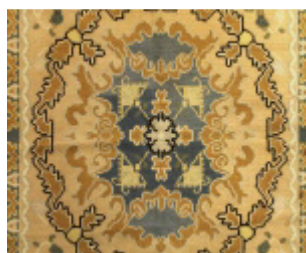


447 • Tapete

fio de lã, decoração policromada "Flores",
português, séc. XX,
pequenos defeitos

Dim. - 110 x 180 cm

Base de licitação: € 50



448 • Tapete

fio de lã, decoração policromada "Flores",
português, séc. XX,
faltas e defeitos

Dim. - 180 x 110 cm

Base de licitação: € 50



449 • Oratório

policromado e dourado,
estilo D. José,
português, séc. XIX
Dim. - 107 x 60 x 35 (oratório)
Base de licitação: € 150



450 • Par de bancos

estilo D. João V, madeira escura com entalhamentos,
assentos em damasco, português, séc. XX,
pequenas faltas e defeitos
Dim. - 44 x 42 x 43 cm
Base de licitação: € 40



451 • Mesa

estilo renascença, castanho com entalhamentos,
portuguesa, séc. XX, pequenos defeitos
Dim. - 77 x 110 x 60 cm
Base de licitação: € 40



452 • Carinho de chá

Art Déco, estrutura em metal tubular cromado e nogueira,
português, séc. XX,
pequenos defeitos
Dim. - 77 x 78 x 47 cm
Base de licitação: € 50



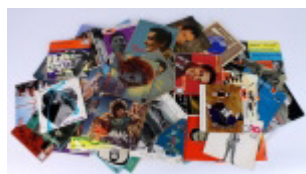
453 • Canapé

Império, mogno, assento e costas em palhinha,
português, séc. XIX,
faltas e defeitos
Dim. - 89 x 244 x 69 cm
Base de licitação: € 100



454 • Carrinho de chá

Art Déco,
estrutura em metal cromado, tampos em espelho,
faltas e defeitos
Dim. - 70 x 70 x 34 cm
Base de licitação: € 50



455 • Setenta e sete variados portugueses de 45 rotações

incluindo nomes como Linda de Susa, Frei Hermano da Câmara,
Carlos Guilherme, Trio Odemira, Marco Paulo, Tony de Matos, José
Cid, Carlos
do Carmo, entre outros, séc. XX
Base de licitação: € 40



456 • Dezanove discos variados portugueses de 33 rotações

incluindo nomes como Moniz Trindade, Mário Simões, Shegundo
Galarza,
Trio Ouro Negro, Agostinho dos Santos, entre outros, séc. XX
Base de licitação: € 40



457 • Jarra

Art Déco,
metal Christofle, parcialmente esmaltada,
marcada, pequenos defeitos

Dim. - 14 cm

Base de licitação: € 50



458 • Frasco de perfume Dorlan

vidro azul,
francês, séc. XX (anos 30),
pequenos defeitos

Base de licitação: € 10



459 • Frasco

vidro possivelmente de Veneza,
decoração espiralada a azul, aro em prata (?)

Dim. - 11 cm

Base de licitação: € 20



460 • Prato

porcelana da China, decoração a azul "Cantão",
séc. XIX, cabelos

Dim. - 22,5 cm

Base de licitação: € 20



461 • Caixa

metal cloisonné, decoração policromada "Dragão",
China, séc. XX

Dim. - 9,5 cm

Base de licitação: € 40



462 • Taça

metal cloisonné, decoração policromada "Dragões",
China, séc. XX,

Dim. - 21 cm

Base de licitação: € 40



463 • Conjunto de seis taças diversas

porcelana da China, decoração "Flores",
séc. XX,

Dim. - 12,5 cm (as maiores)

Base de licitação: € 20



464 • Taça com pires e chávena e pires miniatura

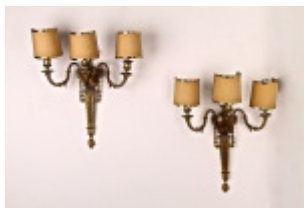
porcelana da China, Companhia das Índias,
decorações, policromadas e douradas "Flores" e "Figuras",
reinado Qianlong (1736-1795),
esbeiçadelas, chávena com restauros

Dim. - 13,5 cm (pires)

Base de licitação: € 20



465 • Par de apliques de dois lumes, estilo Império
 bronze parcialmente patinado,
 portugueses, séc. XX,
 Dim. - 49 cm
Base de licitação: € 40



466 • Par de apliques de três lumes, estilo Luís XVI
 bronze dourado,
 franceses, séc. XX,
 pequenos defeitos
 Dim. - 40 cm
Base de licitação: € 180



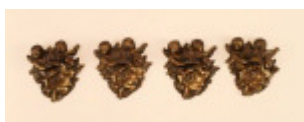
467 • Aplicação
 madeira entalhada e dourada,
 portuguesa, séc. XVIII,
 pequenas faltas e defeitos
 Dim. - 92 cm
Base de licitação: € 10



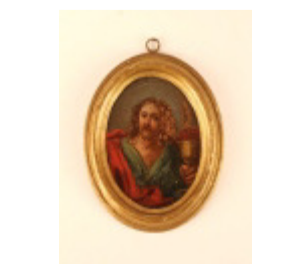
468 • Estante de leitura
 madeira vazada "IHS",
 portuguesa, séc. XX, pequenos defeitos
 Dim. - 22 x 29 x 27 cm
Base de licitação: € 30



469 • Termómetro de parede "Floresta negra"
 séc. XIX/XX,
 madeira entalhada "Cabras montesas",
 faltas e defeitos,
 Dim. - 42 cm
Base de licitação: € 20



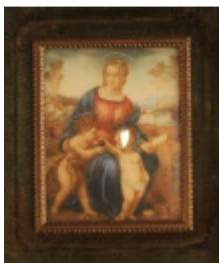
470 • "Anjos"
 quatro aplicações em bronze patinado,
 Dim. - 11 x 7,5 cm
Base de licitação: € 40



471 • "S. João Evangelista"
 pintura sobre cobre,
 portuguesa, séc. XVIII,
 faltas e defeitos
 Dim.- 10 x 7,5 cm
Base de licitação: € 120



472 • "Nossa Senhora com o Menino Jesus"
 miniatura sobre baquelite,
 Itália, séc. XX
 Dim. - 9 cm
Base de licitação: € 80



473 • "Madonna, São João Baptista e Menino Jesus"

miniatura sobre baquelite,
italiana, séc. XX,
assinada

Base de licitação: € 80



474 • "São João"

miniatura sobre marfim
Dim. - 7 cm

Base de licitação: € 80



475 • Armário

estilo D. João V, mogno com entalhamentos,
português, séc. XX,
pequenas faltas e defeitos
Dim. - 240 x 112 x 46 cm

Base de licitação: € 80



476 • Papeleira rústica

castanho,
portuguesa, séc. XX,
pequenas faltas e defeitos
Dim. - 103 x 93 x 47 cm

Base de licitação: € 20



477 • Cômada

estilo D. João V, mogno escurecido,
portuguesa, séc. XX,
faltas e defeitos

Dim. - 84 x 98 x 50 cm

Base de licitação: € 80



478 • Espelho

estilo D. João V, mogno escurecido,
português, séc. XX,
pequenos defeitos

Dim. - 100 x 65 cm

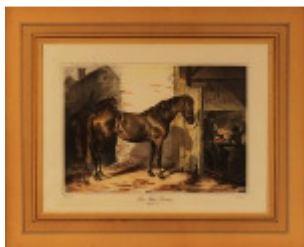
Base de licitação: € 20



479 • Candeeiro de pé

latão, séc. XX,
pequenos defeitos
Dim. - 175 cm

Base de licitação: € 5



480 • "Cavalos"

par de litografias aguareladas sobre papel,
inglesas, séc. XIX,
pequenos defeitos
Dim. - 26 x 44 cm

Base de licitação: € 40



481 • "Figura feminina" e duas estampas

desenho a carvão e lápis branco sobre papel,
Europa, séc. XIX,
Dim. - 45 x 34 cm (Figura feminina)

Base de licitação: € 5



482 • "Sagrado coração de Jesus"

litografia sobre papel, com moldura Império,
portuguesa, séc. XX,
pequenas faltas e defeitos
Dim. - 33 x 24 cm

Base de licitação: € 10



483 • "Última ceia"

concha em madrepérola esculpida,
Terra Santa, séc. XIX/XX
Dim.- 15 x 14 cm

Base de licitação: € 250



484 • Par de molduras

madeira e gesso relevados,
portuguesas, séc. XX,
pequenos defeitos
Dim. - 28 x 32 cm

Base de licitação: € 60



485 • Seis caixas diversas

porcelana da Fábrica da Vista Alegre,
portuguesas, séc. XX,
marcadas

Dim. - 6,5 x 8 x 8 cm

Base de licitação: € 40



486 • Paliteiro "Leão"

porcelana possivelmente da Fábrica da Vista Alegre,
decoração monocroma a branco,
português, séc. XIX
Dim. - 10 cm

Base de licitação: € 40



487 • Cinco caixas

porcelana da Fábrica da Vista Alegre,
portuguesas, séc. XX,
marcadas

Dim. - 6 x 8 x 8 cm

Base de licitação: € 40



488 • Garrafa

faiança de Estremoz, decoração policromada "reservas com paisagens", portuguesa, séc. XVIII/XIX, faltas e defeitos

Dim. - 24 cm

Base de licitação: € 100

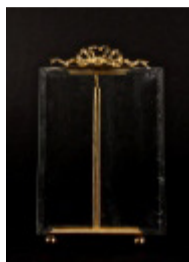


489 • Miniatura "Floreira"

recipiente em vidro com estrutura em casquinha, Alemã, séc. XX, marcada WMF

Dim. - 8 x 16 x 7,5 cm

Base de licitação: € 20



490 • Porta-retratos

romântico, bronze e vidro, séc. XX

Dim. - 22 x 16 cm

Base de licitação: € 30



491 • Cofre de pequenas dimensões

madeira forrada a couro e pregaria com monograma "AAC", pequenos defeitos

Dim. - 18 x 33 x 18 cm

Base de licitação: € 80



492 • Caixa-livro

adaptação de livro do séc. XIX, encadernação em carneira com aplicações em prata, faltas e defeitos,

Dim. - 17 cm

Base de licitação: € 10



493 • "Touro"

souvenir de Grand Tour em ferro moldado, séc. XIX

Dim.- 11 x 14 x 8,5 cm

Base de licitação: € 50



494 • Caixa de costura

vinhático com embutidos em pau-cetim, tampa com inscrição "Lembrança", portuguesa, séc. XIX/XX

Dim. - 12 x 24 x 20 cm

Base de licitação: € 50



495 • Lampadário

latão, português, séc. XVII

Dim. - 50 cm

Base de licitação: € 40



496 • Lampadário

latão,
português, séc. XVII/XVIII
Dim. - 59 cm

Base de licitação: € 40



497 • Sofá de três lugares

forrado a veludo, pés em madeira,
português, séc. XX
Dim. - 80 x 202 x 95 cm

Base de licitação: € 10



498 • Móvel porta-bibelots

Arte Nova, nogueira,
séc. XX (princípios),
pequenos defeitos
Dim. - 160 x 63 x 32 cm

Lic. Base: € 100



499 • Caixa redonda

porcelana da China,
decoreção policromada e dourada "Figuras orientais",
séc. XIX, pequenos defeitos
Dim. - 6 x 9 cm

Base de licitação: € 20



500 • Taça

faiança possivelmente de Estremoz,
decoreção a azul "Flores" e "Paisagem com casario",
portuguesa, séc. XVIII/XIX,
pequenos defeitos
Dim.- 20 cm

Base de licitação: € 80



501 • Floreira de parede

porcelana da China, séc. XVIII,
decoreção policromada, reserva com "Paisagem com figuras orientais",
falta das pegs
Dim. - 19,5 cm

Base de licitação: € 15



502 • Pequeno covilhetete recortado

porcelana da China,
decoreção policromada e dourada "Paisagem oriental com figuras",
séc. XIX, marcado
Dim. - 4,5 x 14 cm

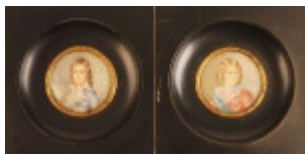
Base de licitação: € 20



503 • Binóculo de teatro

bronze dourado e madrepérula,
francês, séc. XIX/XX,
pequenos defeitos
Dim.- 10 cm

Base de licitação: € 20



504 • "Rei de Roma" e "Delfim de França"

duas miniaturas,
francesas, séc. XX,
assinadas, defeitos
Dim. - 5 cm

Base de licitação: € 60



505 • "Senhoras"

par de miniaturas sobre marfim,
francesas, séc. XX
Dim. - 6 cm

Base de licitação: € 120



506 • "Menino",

miniatura,
moldura em madeira
Dim. - 4 cm

Base de licitação: € 50



507 • Armário livreiro

carvalho,
português, séc. XX,
pequenos defeitos
Dim. - 187 x 235 x 40 cm

Base de licitação: € 80



508 • Paliteiro publicitário

porcelana da Fábrica da Vista Alegre,
marcado VA (1924-1947)
Dim. - 9 cm

Base de licitação: € 20



509 • Par de canecas com pires

porcelana da Fábrica da Vista Alegre,
decoração a rosa e azul,
marcadas VA (1924-1947)

Base de licitação: € 10



510 • Paliteiro "Cão"

porcelana europeia do séc. XIX,
cabelo
Dim.- 9 x 9 x 5 cm

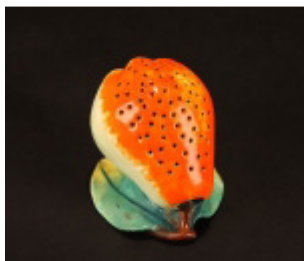
Base de licitação: € 20



511 • "Cisnes"

escultura em porcelana da Fábrica da Vista Alegre,
marcada VA 1947-1968
Dim. - 10 x 9 x 7 cm

Base de licitação: € 10



512 • Paliteiro "Pêra"

porcelana provavelmente da Fábrica da Vista Alegre,
decoração policromada,
séc. XIX/XX, não marcado

Dim.- 9 x 10 x 8 cm

Base de licitação: € 40



513 • Paliteiro "Pêra"

porcelana provavelmente da Fábrica da Vista Alegre,
decoração policromada,
séc. XIX/XX, não marcado

Dim.- 10 x 10 x 8 cm

Base de licitação: € 40

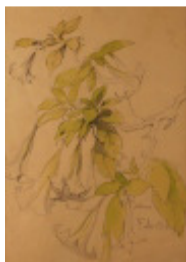


514 • "Paisagem com moinhos"

óleo sobre madeira,
português, séc. XX

Dim. - 15 x 17 cm

Base de licitação: € 80

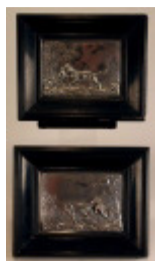


**515 • MAX RÖMER - 1878-1960,
"Flores"**

duas técnicas mistas,
uma assinada

Dim. - 24 x 35 cm (o maior)

Base de licitação: € 250



516 • "Cenas de Caça"

par de placas em metal prateado,
Europa, séc. XIX/XX

Dim. - 15 x 20 cm

Base de licitação: € 60



517 • "Cena de caça",

placa em metal prateado,
assinada e datada de 1900 (o maior)

Dim. - 20 x 30 cm

Base de licitação: € 40



518 • Papeleira

pau-santo, aplicações em prata,
contraste Javali de Lisboa (1887-1937), marca de ourives LEITÃO &
IRMÃO, portuguesa, séc. XIX/XX, faltas e defeitos

Dim. - 22 x 29 x 8 cm

Base de licitação: € 120



519 • Prato de suspensão "Nêsperas"

faiança das Caldas da Rainha,
portuguesa, séc. XX,

marcado Rafael Bordalo Pinheiro, datado de 1896, faltas e defeitos

Dim. - 28 cm

Base de licitação: € 50



520 • Tacho de arame

latão,
português, séc. XIX,
pequenos defeitos
Dim. - 57 cm

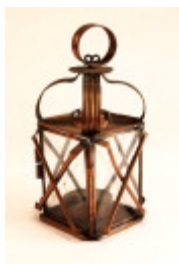
Base de licitação: € 40



521 • Quatro peças diversas

cobre e metal amarelo,
séc. XIX/XX, faltas e defeitos
Dim. - 39 cm

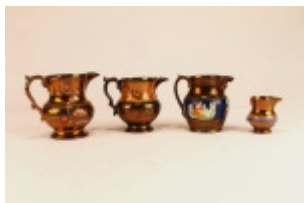
Base de licitação: € 30



522 • Lanterna

cobre,
séc. XIX/XX,
pequenos defeitos
Dim. - 26 x 13 x 13 cm

Base de licitação: € 20



523 • Conjunto de quatro jarros diversos

faiança de lustrina,
ingleses, séc. XIX, defeitos
Dim. - 12 cm (o maior)

Base de licitação: € 30



524 • Escaparate

carvalho com entalhamentos,
inglês, séc. XVIII,
restauros, pequenos defeitos
Dim. - 92 x 62 x 25 cm

Base de licitação: € 300



525 • Arca

nogueira, ferragens em ferro,
portuguesa, séc. XX,
pequenos defeitos
Dim. - 56 x 127 x 58 cm

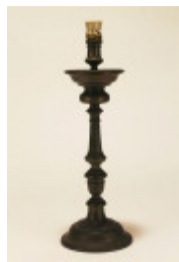
Base de licitação: € 100



526 • Tocheiro,

D. Maria I (1777-1816), madeira entalhada e prateada,
português, restauros, electrificado
Dim. - 87 cm

Base de licitação: € 60



527 • Tocheiro

estanho, estilo séc. XVII,
electrificado,
Dim. - 47 cm

Base de licitação: € 30



528 • "Comboio"

carimbo de estampar tecido, madeira e metal,
português, séc. XIX/XX,
vestígios de insectos xilófagos

Dim. - 20 x 48 cm

Base de licitação: € 100



529 • "Locomotiva"

carimbo de estampar tecido, madeira e metal,
português, séc. XIX/XX,
vestígios de insectos xilófagos

Dim. - 36 x 52 cm

Base de licitação: € 150



530 • Arca de cânfora

fornada a couro e latão com pregaria,
China, séc. XIX,
faltas e defeitos

Dim. - 42 x 92 x 47 cm

Base de licitação: € 100



531 • Manga de grandes dimensões,

vidro, decoração gravada a ácido,
portuguesa, séc. XX,
pequenos defeitos

Dim. - 58 cm

Base de licitação: € 40



532 • Pote sextavado com tampa

porcelana da China do séc. XIX,
decoração a azul reservas com "Figuras",
marcado, pequenas esbeigadelas

Dim. - 38 cm

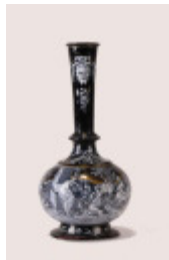
Base de licitação: € 120



533 • Prato rechaud

porcelana da China,
decoração a azul "Cantão",
séc. XIX

Base de licitação: € 100



534 • Jarra

esmalte de Limoges, decoração a grisaille "Figuras mitológicas",
francesa, séc. XIX,
faltas e defeitos

Dim. - 23 cm

Base de licitação: € 120



535 • "Figuras clássicas"

par de esculturas em antimónio pintado,
francesas, séc. XIX,
pequenos defeitos

Dim. - 26 cm

Base de licitação: € 120



536 • Caixa de faqueiro/pilha de livros

couro com filetes a ouro,
francesa, séc. XX,
pequenos defeitos
Dim. - 20 x 30 x 26 cm
Base de licitação: € 80



537 • "Figura feminina"

escultura em bronze dourado, base em mármore,
francesa, séc. XIX
Dim. - 20 x 20 cm (escultura)
Base de licitação: € 150



538 • "Carta marítima"

gravura colorida sobre papel, publicada em Londres em Janeiro de
1922, pequenos defeitos
Dim. - 102 x 200 cm
Base de licitação: € 200



539 • Secretária

victoriana, carvalho, tampo forrado a couro, pés com rodízios,
inglesa, séc. XIX,
pequenas faltas e defeitos, estampilhada VR
Dim. - 77 x 137 x 82 cm
Base de licitação: € 200



540 • Escritório de viagem

folheado a pau-santo,
victoriano, séc. XIX,
pequenos defeitos
Dim. - 16 x 40 x 23 cm
Base de licitação: € 120



541 • Relógio de mesa

estilo Boulle,
madeira ebanizada com decoração embutida e aplicações em bronze,
séc. XIX, mecanismo a necessitar de reparação, faltas e defeitos
Dim. - 40 x 20 x 10 cm
Base de licitação: € 150



542 • Álbum de fotografias

romântico,
capa forrada a placas de madrepérola com monogramas "ARMP" e
"MJP", francês séc. XIX, pequenas faltas
Dim. - 7 x 32 x 26 cm
Base de licitação: € 100



543 • Missal

capa em tartaruga com decoração embutida em madrepérola, ouro e
outros materiais, texto em português,
francês, séc. XIX, faltas e defeitos
Dim. - 12 cm
Base de licitação: € 20



544 • Par de bergères

estilo Luís XV, nogueira com entalhamentos,
portuguesas, séc. XX,
pequenos defeitos
Dim. - 92 x 70 x 70 cm
Base de licitação: € 180



545 • Pistola

réplica em metal madeira,
séc. XX

Dim. - 18 cm

Base de licitação: € 10



546 • Mesa de jantar

estilo inglês, mogno e faixa embutido em pau-cetim,
ponteiras em metal amarelo, uma tábua de extensão,
portuguesa, séc. XX, pequenas faltas e defeitos

Dim. - 74 x 179 x 120 cm

Base de licitação: € 200



547 • Par de cadeiras de braços

estilo Império, aplicações em bronze,
portuguesas, séc. XX,
pequenos defeitos

Dim. - 82 x 52 x 44 cm

Base de licitação: € 100



548 • Conjunto de seis cadeiras

estilo Regency, mogno, decoração pintada e dourada,
portuguesas, séc. XX,
pequenas faltas e defeitos

Dim. - 86 x 50 x 50 cm

Base de licitação: € 280



549 • Mesa de pequenas dimensões, pés em X

estilo inglês,

portuguesa, séc. XX

Dim. - 62 x 40 x 27 cm

Base de licitação: € 10



550 • Par de mesas de cabeceira

D. Maria I (1777-1816), vinhático,
séc. XIX, pequenos defeitos

Dim. - 81 x 41 x 33 cm

Base de licitação: € 200

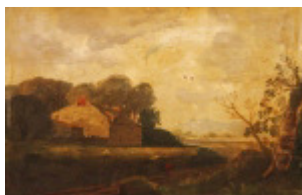


551 • "Marinha com pescadores"

óleo sobre madeira,
escola inglesa, séc. XIX,
restauro

Dim. - 34,5 x 46 cm

Base de licitação: € 400



552 • "Paisagem com figura e casario"

óleo sobre madeira,
escola inglesa, séc. XIX

Base de licitação: € 30



553 • "Paisagem"

gravura sobre papel,
francesa, séc. XIX

Dim. - 20 x 22 cm

Base de licitação: € 20



554 • "Paisagens"

par de litografias coloridas,
francesas, séc. XIX

Dim. - 20 x 24 cm

Base de licitação: € 30



555 • Oratório

D. Maria I (1777-1816), vinhático,
português, séc. XVIII,
faltas e defeitos

Dim. - 148 x 100 x 36 cm

Base de licitação: € 150



556 • "Nossa Senhora"

placa de suspensão com pia de água benta,
porcelana da Fábrica da Vista Alegre,

assinada Simões de Almeida (1880-1950), marcada VA 1947-1968

Base de licitação: € 120



557 • "Virgem"

liga metálica,

assinada Sereno e datada de 70, numerada 1/5

Dim. - 15,5 cm

Base de licitação: € 40



558 • Colar, alfinete e camafeu

colar de pérolas de cultura com fecho em ouro (14kt.),
alfinete "Senhora" com moldura em ouro e camafeu de concha
esculpida, Europa, séc. XX, pequenas faltas

Peso - 11,4 grs.

Dim. - 5 x 4,5 cm (alfinete)

Base de licitação: € 150



559 • Salva recortada

prata, contraste Águia do Porto (1938-1984) (Vidal - 49)

Dim. - 28 cm

Base de licitação: € 40

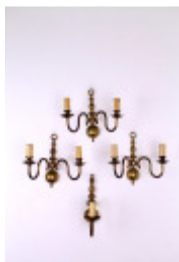


560 • Capitel

fragmento em madeira entalhada, policromada e dourada, português, séc. XVIII, pequenas faltas e defeitos

Dim. - 30 x 30 cm

Base de licitação: € 30



561 • Quatro apliques diversos ao estilo holandês

latão,

séc. XX

Dim. - 25 cm

Base de licitação: € 60



562 • "Descida da cruz"

gravura a negro sobre papel,

Europa, séc. XVIII,

restauros, defeitos, manchas de humidade

Dim. - 32 x 42 cm

Base de licitação: € 60



563 • Três litografias e uma moldura

temas diversos,

Europa, séc. XX

Base de licitação: € 30



564 • Par de cantoneiras

mogno, alçados com portas envidraçadas,

portuguesas, séc. XX (meados),

pequenos defeitos

Dim. - 211 x 97 x 54 cm

Base de licitação: € 200



565 • Candeeiro de mesa

bronze patinado,

decoração relevada "Conchas e folhagem",

séc. XX

Dim.- 60 cm

Base de licitação: € 60



566 • Tocheiro de pequenas dimensões

D. Maria I (1777-1816), madeira entalhada e prateada,

arandela em folha,

electrificado

Dim. - 30 cm

Base de licitação: € 15



567 • Espelho

mogno com entalhamentos, estilo Luís XV,

faltas e defeitos

Dim. - 102 x 66 cm

Base de licitação: € 10



568 • Armário livreiro

romântico, mogno,
português, séc. XIX/XX,
faltas e defeitos
Dim. - 186 x 120 x 42 cm
Base de licitação: € 80



569 • Mesa

estrutura em metal prateado, tampo em vidro fumado,
Europa, séc. XX (anos 70),
pequenas esbeaçadelas no tampo
Dim. - 42 x 153 x 66,5 cm
Base de licitação: € 80



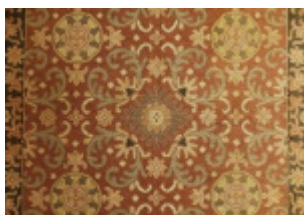
570 • Cinzeiro "Eléctrico de Lisboa"

tiragem de Eduardo Alarcão,
aplicação em prata, séc. XX
Dim. - 12 cm
Lic. Base: € 20



571 • Cama

D. Maria I (1777-1816), pau-santo, decoração embutida "Flores",
portuguesa, séc. XIX
Dim. - 135 cm (largura)
Base de licitação: € 200



572 • Tapete

fio de lã, decoração policromada "Flores",
português, séc. XX,
pequenos defeitos
Dim. - 240 x 140 cm
Base de licitação: € 120



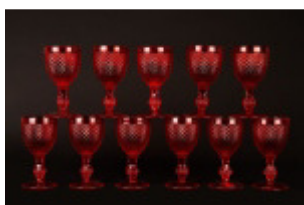
573 • Tapete de grandes dimensões

fio de lã, decoração policromada "Flores",
português, séc. XX,
pequenos defeitos
Dim. - 260 x 150 cm
Base de licitação: € 120



574 • Tabuleiro

Art Déco, madeira lacada,
Europa, séc. XX
Dim. - 30 x 24 cm
Base de licitação: € 20



575 • Conjunto de onze copos de água,

vidro moldado,
decoração relevada "Biquinhos"
Dim. - 17 cm
Base de licitação: € 10



576 • "Vistas de Lisboa"

quinze litografias,
portuguesas, séc. XX
Base de licitação: € 50



577 • Banco

Art Déco, folheado de madeira clara,
português, séc. XX (pincípios),
pequenos defeitos
Dim. - 44 x 50 x 36 cm
Base de licitação: € 5



578 • Cadeira

Art Déco, folheado de madeira clara,
portuguesa, séc. XX (princípios),
pequenos defeitos
Dim. - 84 x 43 x 43 cm
Base de licitação: € 5



579 • Mesa de apoio

mogno, estilo inglês,
elementos torneados,
séc. XX, pequenos defeitos
Dim. - 66 x 56 x 34 cm
Base de licitação: € 10



580 • Doze chávenas de chá com pires e onze chávenas de café com pires

porcelana de Coimbra,
decorações monocromas em tons de rosa, castanho e preto,
carimbo de venda da Casa de José Alexandre, sinais de uso
Dim. - 5 cm (chávena); 7 cm (pires)
Base de licitação: € 60



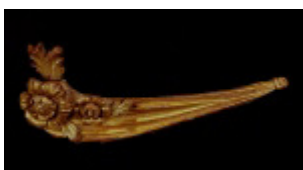
581 • Crucifixo

pau-santo e outras madeiras, com aplicações em prata e metal
prateado, português do séc. XIX,
pequenas faltas e defeitos
Dim. - 82 cm
Base de licitação: € 100



582 • Par de candeeiros de mesa "Elefantes"

resina policromada com abat-jours de seda,
Europa, séc. XX
Dim. - 50 cm
Base de licitação: € 30



583 • Talha "Flor", decoração policromada e dourada

pequenos defeitos,
portuguesa, séc. XVIII
Dim. - 87 cm
Base de licitação: € 50

**584 • Coiffeuse**

estilo D. Maria I, nogueira com embutidos,
português, séc. XIX,
faltas e defeitos, vestígios de insectos xilófagos
Dim. - 76 x 83 x 47 cm

Base de licitação: € 150

**585 • Mesa de jogo**

estilo Império,
portuguesa, séc. XIX/XX,
pequenas faltas e defeitos
Dim. - 75 x 84 x 44 cm

Base de licitação: € 80

**586 • Duas cadeiras românticas, uma com espaldar entalhado**

pernas torneadas, assentos em palhinha,
portuguesas, séc. XIX/XX,
pequenas faltas e defeitos
Dim. - 88 x 46 x 37 cm

Base de licitação: € 30

**587 • Mesa de jogo**

estilo D. Maria I,
marchetaria de pau-cetim e pau-santo, interior forrado a tecido,
portuguesa, séc. XIX,
pequenas faltas e defeitos
Dim. - 74 x 88 x 44,5 cm

Base de licitação: € 180

**588 • "Figuras galantes"**

par de esculturas europeias do séc. XIX,
biscuit policromado e dourado,
faltas e defeitos
Dim.- 27,5 cm

Base de licitação: € 100

**589 • Candeeiro de mesa**

faiança possivelmente da Fábrica de Santana,
decoração policromada reversas com "Paisagens",
cabelo, electrificado,
Dim. - 25 cm

Base de licitação: € 80

**590 • Candeeiro de mesa**

faiança da Fábrica de Santana,
decoração policromada "Grinaldas e laços",
cabelos, faltas na base e craquelê, marcado
Dim. - 43 cm

Base de licitação: € 30

**591 • Cantoneira de pequenas dimensões**

romântica, pau-santo com entalhamentos,
portuguesa, séc. XIX
Dim. - 47 x 80 x 50 cm

Base de licitação: € 80



592 • Jarra

porcelana da China do séc. XX,
decoração a azul "Frutos",
peanha em madeira
Dim. - 44 cm

Base de licitação: € 30



593 • Quatro candeias

metal amarelo,
portuguesas, séc. XX
Dim. - 40 cm (a maior)

Base de licitação: € 20



594 • Conjunto de copos de tamanhos diversos

vidro moldado, gravado e dourado,
sinais de uso, pequenos defeitos
Dim. - 14,5 cm (o maior)

Base de licitação: € 50



595 • Serviço de copos

vidro da Marinha Grande,
decoração lapidada, séc. XX,
pequenos defeitos

Dim. - 30 cm (garrafa)

Base de licitação: € 80



596 • Bandeja, porcelana da Fábrica da Vista Alegre

decoração policromada e dourada "Flores", inscrições "Fábrica da Vista Alegre" e "Oferecido ao Illmº Snr. Manoel José Peixoto em 15 de Outubro de 1865 pelo seu afilhado Augusto Carlos de Almeida", pequeno cabelo na aba

Dim. - 6 x 36 x 36 cm

Base de licitação: € 100



597 • Licoreiro,

cristal moldado e lapidado do séc. XIX,
bandeja recortada em tom azul, garrafa com inscrição "Lembrança de Petrópolis oferecido a D. Antónia Moreira Peixoto", pequenos defeitos, cabelo na bandeja

Dim. - 22 x 33 x 25 cm

Base de licitação: € 80



598 • Par de apliques de dois lumes

ferro fundido policromado, séc. XIX/XX,
adaptação de elementos em ferro com as armas de Portugal
Dim. - 35 cm

Base de licitação: € 40



599 • "Cão"

escultura em antimónio,
Europa, séc. XX,
pequeno defeito, assinado L. Carvin
Dim. - 50 cm

Base de licitação: € 40



600 • Jogo de Mahjong

caixa em madeira entalhada,
peças em osso e bambú gravado,
China, séc. XX

Dim. - 17 x 26 x 19 cm

Base de licitação: € 40



601 • Jarra

Arte Nova,
vidro verde e iridiscente

Dim. - 17 cm

Base de licitação: € 50



602 • Doze colheres de chá e concha de açúcar

em prata portuguesa,
decoração guilhochada contraste Javali do Porto (1887-1937) (Vidal
- 83)

Peso: 240 grs.

Dim. - 15 cm

Base de licitação: € 140

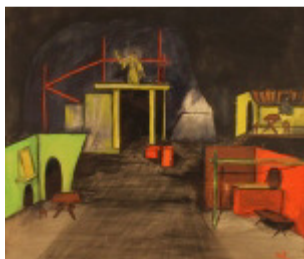


603 • Piveteiro

porcelana da China, decoração a azul,
séc. XX, pequenos defeitos de fabrico,
marcado com duplo círculo

Dim. - 18 cm

Base de licitação: € 30



604 • "Cenário"

guache sobre papel,
assinado G. (Manuel de Guimarães)

Dim. - 32 x 35 cm

Base de licitação: € 30



605 • Salva

em prata mexicana,
decoração com motivos geométricos,
séc. XX, marca de ourives SANBORNS

Peso: 820 grs.

Dim. - 28,5 cm

Base de licitação: € 150



606 • Serviço de café, metal prateado

pomos em madeira, decoração relevada,
composto por cafeteira, leiteira e açucareiro,
francês, séc. XX,
desgaste, pequenas amolgadelas, marcado A. PEETERS

Dim. - 21cm (cafeteira)

Base de licitação: € 40

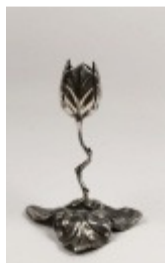


607 • Bandeja de grandes dimensões

ao gosto inglês, casquinha vazada,
Europa, séc. XX,
pequenos defeitos

Dim. - 16 x 72,5 x 51,5 cm

Base de licitação: € 400



608 • Paliteiro "Túlipa"

prata, marca de ensaiador do Porto (1877-1881),
marca de ourives de José Gonçalves Russo (1870-1886) (M.A. - P62
e 527), português, séc. XIX, faltas

Peso: 89 grs.

Dim. - 16 cm

Base de licitação: € 120



609 • Relógio

caixa em prata,
inglês, séc. XX,
marcado

Dim. - 9,5 x 6 x 2,5 cm

Base de licitação: € 50



610 • Tesoura de morrões com bandeja

prata, portuguesa, séc. XIX,

bandeja com marcas de ensaiadores do Porto (1810-1818 e 1812-
1832)

e marcas de ourives ILP (1810-1818) de José Ferreira da Silva
(11810-1818) (M. A. - P22, P26, P320 e P334), amolgadelas

Peso: 254 grs.

Dim. - 22 x 8,5 cm (bandeja)

Base de licitação: € 200



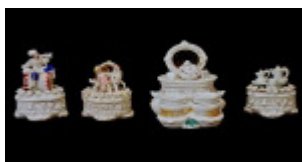
611 • JOÃO PEDRO PALMA - NASC. 1959,

Vinte e cinco caricaturas,

técnica mista sobre papel,
assinadas, datadas e numeradas

Dim. - 14 x 25 cm (uma)

Base de licitação: € 200



612 • Lote de quatro peças diversas

românticas, inglesas, séc. XIX,

restauros, pequenas faltas e defeitos

Dim. - 10 cm (a maior)

Base de licitação: € 30



613 • Lote de cinco peças diversas

românticas, inglesas, séc. XIX,

restauros, pequenas faltas e defeitos

Dim. - 10 cm (a maior)

Base de licitação: € 30



614 • Sofá de dois lugares

forrado a tecido "Flores",

português, séc. XX, sinais de uso

Dim. - 64 x 165 x 74 cm

Base de licitação: € 50



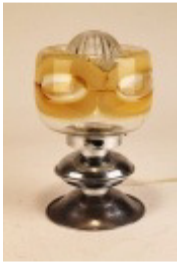
615 • Relógio de capela

americano,

séc. XIX/XX

Dim. - 50 cm

Base de licitação: € 50



616 • Candeeiro de mesa
metal cromado e globo em vidro,
séc. XX (anos 70),
pequenos defeitos
Dim. - 30 cm
Base de licitação: € 20



617 • Garrafa e cinco cálices
vidro,
ingleses, séc. XIX/XX,
pequenos defeitos
Dim. - 29 cm (garrafa)
Base de licitação: € 80



618 • Caixa de motor
madeira, inscrição "Villiers",
inglesa, séc. XX,
pequenos defeitos
Dim. - 38 x 43 x 34 cm
Base de licitação: € 20



619 • "Cão"
Art Déco,
escultura em antimónio,
Europa, séc. XX
Dim. - 32 x 21 x 12 cm
Base de licitação: € 80



620 • "Cães de foo", par de esculturas em bronze
decoração relevada,
Sudeste asiático, séc. XX,
pequenos defeitos
Dim. - 28 x 27 x 14 cm
Base de licitação: € 80



Bidding Leilões, Lda.
Avenida Óscar Monteiro Torres, 15B
1000-214 Lisboa | 21 79 60 678

www.bidding.pt | geral@bidding.pt