

# Leilão 13 e 14 2015 Out



**BIDDING**  
LEILÕES

Bidding Leilões, Lda.  
Avenida Óscar Monteiro Torres, 15B  
1000-214 Lisboa | 21 79 60 678  
[www.bidding.pt](http://www.bidding.pt) | [geral@bidding.pt](mailto:geral@bidding.pt)



## Leilão 20

**Livros, gravuras, fotografias e objectos**

12 de Outubro, segunda-feira - 15h00

**Leilão de arte, antiguidades e colecionismo**

13 de Outubro, terça-feira - 19h30

14 de Outubro, quarta-feira - 19h30

## Exposição

9 de Outubro - sexta-feira - 10h-21h

10 de Outubro - sábado - 10h-21h

11 de Outubro – domingo - 15h-20h





**300 :: Duas garrafas**

crystal, séc. XX, pequenos defeitos. Dim. - 25 cm

**Base de licitação: € 80**



**301 :: Caixa com tampa e aneira**

aneira em cristal, caixa em vidro, séc. XX. Dim. - 10 x 17 cm

**Base de licitação: € 40**



**302 :: Frasco e taça**

um em vidro, decoração a dourado "Flores", séc. XIX, pequenos defeitos. Dim. - 21 cm

**Base de licitação: € 30**



**303 :: Jarro em vidro Murano**

vidro de Murano, séc. XX. Dim. - 33 cm

**Base de licitação: € 30**



**304 :: Quatro frascos de laboratório**

vidro, marcados, séc. XX, pequenos defeitos. Dim. - 25 cm (o maior)

**Base de licitação: € 25**



**305 :: Duas cigarreiras**

aço prateado, uma monogramada e outra com isqueiro decorada com esmalte, séc. XX. Dim. - 11 x 9 cm

**Base de licitação: € 50**



**306 :: Caçarola de piquenique**

metal, monograma gravado Rainha Maria Pia, séc. XIX, pequenas faltas e defeitos. Dim.- 21 cm

**Base de licitação: € 80**



**307 :: Lote de metais diversos**

metal, latão e vidro, diversas proveniências, séc. XIX/XX, pequenas faltas e defeitos. Dim. - 36 cm

**Base de licitação: € 30**



**308 :: Duas caixas**

metal prateado, decoração relevada "Dragões", séc. X, marcadas. Dim. - 7 cm

**Base de licitação: € 15**





**309 :: Chocolateira de três pés**

cobre, séc. XVIII/XIX, pequenos defeitos e falta de orifício da misturadora.  
Dim. - 21 cm

**Base de licitação: € 30**



**310 :: Três espelhos, duas escovas e dois pentes e armação de pente**

contrastes diversos, séc. XIX/XX, faltas e defeitos. Dim. 23 cm (espelho maior)

**Base de licitação: € 80**



**311 :: Dois conjuntos de trinchantes de carne**

cabos em matéria córnea e em prata portuguesa, contraste Javali do Porto (1887-1937) (Vidal - 83) Dim. - 31 cm

**Base de licitação: € 80**



**312 :: Quarenta e três talheres**

18 facas de resto com cabos em baquelite e terminações em prata; faca abre-cartas, 6 facas de resto e conjunto de sobremesa para 6 pessoas com cabos em prata portuguesa, contraste Javali do Porto (1887-1937). Dim. - 26 cm

**Base de licitação: € 50**



**313 :: Cachepot**

latão amarelo, decoração "Flores", séc. XX. Dim. - 13 cm

**Base de licitação: € 20**



**314 :: Compoteira**

recipiente em vidro, armação em casquinha dourada e colher em prata portuguesa, contraste Javali do Porto (1887-1937) (Vidal - 83). Dim. - 16 cm

**Base de licitação: € 100**



**315 :: Escrivaninha**

composta por dois tinteiros e duas pontas, osso com aplicação de chapa de latão trabalhado, séc. XX. Dim. - 17 cm

**Base de licitação: € 10**



**316 :: "Casario"**

desenho sobre papel, assinado António Lino. Dim. - 28 x 15 cm

**Base de licitação: € 40**



**317 :: "Sem título"**

técnica mista sobre papel, assinado Duarte Saraiva. Dim. - 37 x 63 cm

**Base de licitação:** € 150



**318 :: "Sem título"**

caneta sobre papel, assinado Augusto Barros. Dim. - 15 x 9 cm

**Base de licitação:** € 100



**319 :: "Sem título"**

tinta da China sobre papel, assinado José Lemos e datado de 71, pequenos defeitos. Dim. - 24 x 31 cm

**Base de licitação:** € 30



**320 :: "Vista da cidade"**

serigrafia sobre papel, assinada Botelho, datada de 1968 e numerada 136/150. Dim. - 50 x 65 cm

**Base de licitação:** € 180



**321 :: "Sem título"**

dois desenhos sobre papel, assinados Figueiredo Sobral. Dim. - 48 x 35 cm

**Base de licitação:** € 100



**322 :: "Sem título"**

serigrafia sobre papel, assinada F. Sobral e numerada 4/42. Dim. - 22 x 77 cm

**Base de licitação:** € 50



**323 :: "Casario"**

desenho sobre papel, assinado e datado de 1930. Dim. - 20 x 28 cm

**Base de licitação:** € 25



**324 :: "Sem título"**

caneta sobre papel, assinado Augusto Barros. Dim. - 15 x 9 cm

**Base de licitação:** € 100



**325 :: "Marinha"**

aguarela sobre papel, assinada Pinto Pereira e datada de 92. Dim. - 29 x 39 cm

**Base de licitação:** € 40

**326 :: Cômoda**

mogno entalhado, tampo em mármore, ferragens em metal amarelo, portuguesa, séc. XX, faltas e defeitos. Dim. - 130 x 103 x 50 cm

**Base de licitação:** € 100

**327 :: Par de mesas de cabeceira**

estilo D. João V, nogueira entalhada, ferragens em metal amarelo, portuguesas, séc. XX, pequenas faltas e defeitos. Dim. - 74 x 56 x 38 cm

**Base de licitação:** € 120

**328 :: Mesa de jogo**

folheada e entalhada, portuguesa, séc. XX, faltas e defeitos. Dim. - 78 x 79 x 72 cm

**Base de licitação:** € 150

**329 :: Cama**

estilo D. João V, nogueira entalhada, portuguesa, séc. XX, pequenas faltas e defeitos. Dim. - 182 x 155 x 200 cm

**Base de licitação:** € 100

**330 :: Mesa de jogo**

cerejeira entalhada, portuguesa, séc. XX, pequenas faltas e defeitos. Dim. - 73 x 88 x 44 cm

**Base de licitação:** € 30

**331 :: Porta-cartas**

pau-santo com aplicações em prata portuguesa, contraste Javali do Porto (1887-1937) (Vidal - 83) Dim. - 20,5 x 32 x 11 cm

**Base de licitação:** € 80

**332 :: Gramofone HIS MASTER'S VOICE**

madeira, campânula em metal, marcado, Europa, séc. XX, mecanismo a necessitar revisão, pequenas faltas e defeitos. Dim. - 66 x 37 x 37 cm

**Base de licitação:** € 150

**333 :: Cadeira**

madeira, assento em napa, portuguesa, séc. XX, faltas e defeitos. Dim. 85 x 44 x 44 cm

**Base de licitação:** € 10



**334 :: Mesa-mãe**

mogno com filetes embutidos, portuguesa, séc. XX, pequenos defeitos.  
Dim. - 62 x 65 x 34 cm (a maior)

**Base de licitação:** € 20



**335 :: Louceiro**

estilo inglês, mogno, ferragens em metal amarelo, séc. XX, pequenos defeitos. Dim. - 240 x 135 x 56 cm

**Base de licitação:** € 200



**336 :: Três cadeiras**

madeira torneada, assentos em palhinha, séc. XX, faltas e defeitos.

Dim. - 86 x 44 x 38 cm

**Base de licitação:** € 40



**337 :: "Caras"**

par de misulas em barro, assinado Josefaz, séc. XX, pequenos defeitos.

Dim. - 16 cm

**Base de licitação:** € 80



**338 :: Par de jarras**

cerâmica vidrada, decoração policromada, "Figuras", séc. XX. Dim. - 24 cm

**Base de licitação:** € 30



**339 :: Bule Satsuma**

barro vidrado, Japão, decoração policromada e dourada, séc. XX.

Dim. - 16 x 18 cm

**Base de licitação:** € 10



**340 :: Cachepot**

cerâmica vidrada, numerada 289, séc. XX, pequenos defeitos. Dim. - 22 cm

**Base de licitação:** € 30



**341 :: Pote de água com torneira**

barro vidrado, português, séc. XX, pequenas faltas e defeitos.

Dim. - 90 x 40 cm

**Base de licitação:** € 50





### 342 :: Majolica e prato

majolica e cerâmica das Caldas, decoração policromada "Frutos" e "Maças", séc. XX, pequenas faltas e defeitos. Dim. - 28 cm

**Base de licitação:** € 30



### 343 :: Jarra

vidro, estilo Arte Nova, séc. XX, pequenos defeitos. Dim. - 28 cm

**Base de licitação:** € 30



### 344 :: Molheira, bule, chávena, covilhete e pires

porcelana da China, Companhia das Índias, decoração policromada "Flores", séc. XVIII/XIX, cabelos. Dim. - 12 cm

**Base de licitação:** € 30



### 345 :: Par de ânforas

porcelana da Fábrica da Vista Alegre, marca nº 21 (1881 - 1921), decoração policromada "Figuras clássicas", pequenos defeitos. Dim. - 40 cm

**Base de licitação:** € 300



### 346 :: Ânfora

porcelana da Fábrica da Vista Alegre, decoração a encarnado e dourado "Flores", marca nº 32 (1947 - 1968), desgaste no dourado. Dim. - 29 cm

**Base de licitação:** € 80



### 347 :: Tapeçaria

fio de lã policromada, decoração policromada "Flores", séc. XX, pequenos defeitos. Dim. - 125 x 99 cm

**Base de licitação:** € 200



### 348 :: Tapete

Arraiolos, fio de lã, decoração policromada "Flores", português, séc. XX, pequenos defeitos. Dim. - 183 x 122 cm

**Base de licitação:** € 80



### 349 :: Tapete redondo

Arraiolos, fio de lã, decoração policromada "Flores", português, séc. XX, faltas e defeitos. Dim. - 120 cm

**Base de licitação:** € 100





### 350 :: Lustre de grandes dimensões

estrutura em metal, pingentes e correntes em vidro e cristal, séc. XX, braço partido, outras pequenas faltas e defeitos. Dim. 97 x 90 cm

**Base de licitação:** € 500



### 351 :: Tocheiro

bronze, séc. XX, pequenos defeitos. Dim. - 60 cm

**Base de licitação:** € 40



### 352 :: Candeeiro de pé alto

metal cromado e pintado, Europa, séc. XX (anos 70), pequenos defeitos. Dim.- 147 cm

**Base de licitação:** € 60



### 353 :: Lustre

vidro relevado, Europa, séc. XX, faltas e defeitos. Dim. - 70 cm

**Base de licitação:** € 50



### 354 :: Lustre

estrutura em metal amarelo relevado, pingentes em vidro, Europa, séc. XX, pequenas faltas e defeitos. Dim. - 100 cm

**Base de licitação:** € 70



### 355 :: Par de apliques e candeeiro de tecto

estilo D. João V, nogueira entalhada, portugueses, séc. XX, faltas e defeitos.

Dim. - 80 x 75 cm

**Base de licitação:** € 120



### 356 :: Par de lustres de pequenas dimensões

estrutur em metal amarelo, pingentes e corentes em vidro, séc. XX, faltas e defeitos. Dim. 96 cm

**Base de licitação:** € 100



### 357 :: Cigarreira

Art Déco em prata portuguesa, decoração gravada e monogramada MO, contraste Águia do Porto (1938-1984). Peso - 92,6 grs. Dim. - 9 x 7 cm

**Base de licitação:** € 25

**358 :: Doze peças**

composto por 3 facas, espátula, 3 colheres e 5 fragmentos em prata portuguesa e metal, contrastes diversos, séc. XIX/XX Dim. - 27 cm (faca de trinchar) Peso bruto - 452,6 gr

**Base de licitação:** € 60

**359 :: Seis copos de termas**

vidro, séc. XX, pequenas faltas e defeitos. Dim. - 11,5 cm

**Base de licitação:** € 20

**360 :: Espelho de mão e três escovas**

prata inglesa, marca da cidade de Birmingham (1910), marca de ourives WN, amolgadelas. Dim. - 27 cm (espelho)

**Base de licitação:** € 80

**361 :: Dois pares de botões de punho**

metal e metal dourado, séc. XX, pequenos defeitos.

**Base de licitação:** € 30

**362 :: Caixa**

prata espanhola, decoração côncava, marca de Madrid (1848), marca de ourives A. ORTEGA, restauro. Dim. - 11,5 cm. Peso - 174 grs.

**Base de licitação:** € 40

**363 :: Bilheteira**

casquinha, decoração gravada "Concheados", séc. XIX/XX, pequenas faltas e defeitos. Dim. - 29 x 22 cm

**Base de licitação:** € 80

**364 :: Fruteiro oval**

vidro gravado com aplicações em metal prateado, decoração floral vazada, séc. XX. Dim. - 6 x 31 x 23 cm

**Base de licitação:** € 100

**365 :: Dois colares**

contas de coral, fechos em metal dourado, séc. XX. Dim. - 56 cm

**Base de licitação:** € 50

**366 :: Três colares**

um marcado Pierre Cardin, um colar de pérolas de imitação e um prata portuguesa, contraste Águia do Porto (1938-1984), defeitos. Dim. - 77 cm

**Base de licitação:** € 30



### 367 :: Porta retratos redondo

prata espanhola, remarcada com contraste do Porto (pós-1985), encimada por conta de vidro, marca de LUÍS FERREIRA. Dim. - 7 cm

**Base de licitação:** € 20



### 368 :: Salva de três pés

casquinha francesa, decoração guilhochada, séc. XIX/XX, marcada CAILAR BAYARD, pequenas faltas no prateado. Dim. - 25 cm

**Base de licitação:** € 100



### 369 :: Par de placas

gesso, Copenhaga, "Figuras clássicas", séc. XX. Dim. - 14,5 cm

**Base de licitação:** € 40



### 370 :: Abade

escultura em movimento em barro vidrado, Fábrica das Caldas, decoração policromada, séc. XX. Dim. - 24,5 cm

**Base de licitação:** € 250



### 371 :: "Sto. António"

escultura em madeira policromada, restos de policromia, séc. XIX, cabeça descolada. Dim. - 36 cm

**Base de licitação:** € 50



### 372 :: Santo António

madeira, séc. XX, vestígios de insectos xilófagos. Dim. - 30 cm

**Base de licitação:** € 40



### 373 :: Oratório, três esculturas e dois registos

nogueira, pintada e dourada, vidro partido, vestígios de xilófagos, séc. XIX/XX, faltas e defeitos. Dim. 113 x 64 x 29 cm

**Base de licitação:** € 600



### 374 :: Dois registos "São Sebastião" e "Nossa Senhora do Livramento"

gravura sobre papel, seda, e outros materiais, séc. XIX, pequenas faltas e defeitos. Dim. - 18 x 13 cm

**Base de licitação:** € 80



### 375 :: Seis azulejos

figura avulsa, decoração monocroma a azul "Flores", séc. XVIII/XIX, pequenos defeitos. Dim. - 12 cm (cada)

**Base de licitação: € 20**



### 376 :: Citará

madeira pintada, cordas metálicas, séc. XX, vestígios de insectos xilófagos, faltas e defeitos. Dim. - 56 x 32 cm

**Base de licitação: € 40**



### 377 :: Rádio gira-discos

caixa em nogueira, marca NORDMENDE, mecanismo a necessitar revisão, faltas e defeitos. Dim. - 40 x 63 x 32 cm

**Base de licitação: € 50**



### 378 :: Relógio de parede

madeira, vestígios de insectos xilófagos. Dim. - 76 x 32 cm

**Base de licitação: € 30**



### 379 :: Sino

bronze, séc. XIX, faltas e defeitos. Dim. - 23 cm

**Base de licitação: € 75**



### 380 :: "Guerreiro" e "Homem a cavalo"

esculturas em pedra, séc. XX, faltas. Dim. - 32 cm

**Base de licitação: € 80**



### 381 :: Máscara

madeira policromada, séc. XX. Dim. - 39 x 53 cm

**Base de licitação: € 15**



### 382 :: Três relógios de bolso

metal, séc. XX, defeitos.

**Base de licitação: € 20**





**383 :: Relógio de capela**

madeira, marca Haven Clock, mecanismo necessita de revisão, pequenos defeitos. Dim.- 45 x 24 x 10 cm

**Base de licitação:** € 50



**384 :: Dois relógios de viagem MOVADO e ZEUS**

caixas em pele e prata, mecanismo mecânicos a necessitar de revisão, séc. XX, faltas e defeitos Dim. - 3,5 x 5 cm

**Base de licitação:** € 50



**385 :: Par de castiçais**

vidro, pingentes em cristal, séc. XX, bobeche partido, pequenas faltas e defeitos. Dim. - 44 x 33 cm

**Base de licitação:** € 250



**386 :: Relógio de mesa GLOBUS**

estrutura em madeira com aplicações em baquelite iridiscente e prata portuguesa, movimento mecânico, contraste Javali do Porto (1887-1937) (Vidal - 83) Dim. - 12 x 22 x 5 cm

**Base de licitação:** € 50



**387 :: Cinzeiro**

vidro policromado, séc. XX. Dim. - 19 cm

**Base de licitação:** € 10



**388 :: "Cabeça de touro"**

faiança possivelmente da Fábrica das Caldas da Rainha, séc. XX, pequenos defeitos. Decoração habitual nos talhos. Dim. - 44 x 58 x 47 cm

**Base de licitação:** € 500



**389 :: Três cães de Foo**

dois porcelana da Fábrica da Vista Alegre e um sem marca, marca nº 32 (1947 - 1968), pequenas faltas e defeitos. Dim. - 22 cm

**Base de licitação:** € 30



**390 :: Dois pássaros**

alabastro, um com cauda partida e colada, séc. XX. Dim. - 37 cm

**Base de licitação:** € 80



**391 :: "Figura"**

madeira, séc. XX, pequenos defeitos. Dim. - 35 cm

**Base de licitação:** € 25



**392 :: "Mãe negra"**

escultura em ferro policromado, séc. XX, faltas na policromia. Dim. - 27 cm

**Base de licitação:** € 40



**393 :: "Cavalos"**

duas esculturas em metal e pedra, séc. XX, pequenos defeitos. Dim. - 28 cm

**Base de licitação:** € 60



**394 :: Tinteiro "Marinheiro"**

escultura em metal, séc. XIX/XX, pequenas faltas e defeitos. Dim. - 17 x 18 cm

**Base de licitação:** € 60



**395 :: "Figura"**

madeira e metal, Arte Déco, séc. XX, pequenos defeitos. Dim. - 45 cm

**Base de licitação:** € 150



**396 :: Duas esculturas "Aves"**

vidro moldado, aro em prata dourada, contraste Águia de Lisboa (1938-1984) (Vidal - 65) Dim. - 4,5 cm

**Base de licitação:** € 25



**397 :: Relógio de parede**

carvalho, séc. XX, pequenas faltas e defeitos, mecanismo a necessitar de revisão. Dim. - 77 x 35 x 17 cm

**Base de licitação:** € 50



**398 :: "Figura"**

escultura em madeira, oriental, séc. XX, pequenos defeitos. Dim. - 30 cm

**Base de licitação:** € 20



**399 :: "Beatrice"**

escultura em mármore, com inscrição "Beatrice", séc. XX, pequenos defeitos. Dim. - 20 x 18 cm

**Base de licitação:** € 60



**400 :: Jarro**

barro vidrado, séc. XIX, pequenas faltas e defeitos. Dim. - 24 cm

**Base de licitação:** € 60



**401 :: Duas garrafas**

vidro, gargalo em metal, séc. XX. Dim. - 26 cm

**Base de licitação:** € 20



**402 :: Prato e fruteiro**

cristal lapidado, séc. XX, pequenos defeitos. Dim. - 9 cm

**Base de licitação:** € 30



**403 :: Jarro**

Arte Nova, vidro trabalhado com tampa e pega em antimónio prateado, séc. XIX/XX, pequenas faltas. Dim. - 33 cm

**Base de licitação:** € 100



**404 :: Taça de cristal**

decoração bizeada, incolor e vermelho, com aro em prata portuguesa, contraste Águia de Lisboa (1938-1984), marca de ourives de LEITÃO & IRMÃO (Vidal - 48 e 635), partida e colada Dim. - 10 x 23 cm

**Base de licitação:** € 150



**405 :: Três frascos de perfume**

vidro azul, tampa em metal, séc. XX. Dim. - 12 cm

**Base de licitação:** € 20



**406 :: Dois espelhos redondos de mesa e espelho de mão**

molduras em prata portuguesa, contrastes diversos, séc. XIXXX, faltas e defeitos. Dim. - 24 cm

**Base de licitação:** € 60



**407 :: Serviço de casa de jantar**

porcelana da Fábrica de Sacavém, composto por uma saladeira, 10 pratos de fruta, 3 terrinas, 8 pratos de sobremesa, 13 pratos de sopa, 27 pratos rasos, uma molheira e 3 peças miniatura, decoração azul e dourado, faltas e defeitos. Dim. - 19 x 33 x 23 cm

**Base de licitação:** € 80



**408 :: 445.7.6.015**

ferro forjado e cobre, séc. XX, faltas e defeitos. Dim. - 107 cm

**Base de licitação: € 60**



**409 :: Candeeiro de pé**

metal cromado, séc. XX (anos 70), pequenos defeitos. Dim. - 170 x 30 cm

**Base de licitação: € 100**



**410 :: Trinta e quatro moedas de 25 Escudos e moeda perfurada**

prata portuguesa, séc. XX Dim. - 3,9 cm

**Base de licitação: € 150**



**411 :: Máquina medidora**

caixa em madeira, mecanismo em metal amarelo, placa inscrita J.J. Ribeiro e Companhia - Rua Áurea - Lisboa. Dim. - 13 x 18 x 10 cm (caixa)

**Base de licitação: € 80**



**412 :: Lorignon, abre-cartas e argola de guardanapo**

prata portuguesa, contraste Javali do Porto (1887-1937 (Vidal - 83) Dim. - 20 cm (faca)

**Base de licitação: € 20**



**413 :: Balança de precisão com caixa**

madeira e metal, séc. XX, pequenas faltas e defeitos. Dim. - 38 cm

**Base de licitação: € 0**



**414 :: Trinchates de peixe**

cabos em prata portuguesa, contraste Javali de Lisboa (1887-1937) (Vidal - 82) Dim. - 26 cm

**Base de licitação: € 30**



**415 :: Faqueiro para doze pessoas**

casquinha francesa, composto por 12 colheres de sopa; 12 facas e 24 garfos de carne; 16 colheres, 18 facas e 17 garfos de sobremesa, 17 garfos e 18 facas de entrada; 16 colheres de sobremesa; séc. XX, marcados Christofle. Dim. - 32 cm (facas)

**Base de licitação: € 100**





**416 :: "Sem título"**

tinta celulósica sobre tela, assinado Noronha da Costa. Dim. - 40 x 30 cm

**Base de licitação:** € 2.000



**417 :: Pendente "Nossa Senhora da Conceição"**

prata dourada, contraste Águia do Porto (1938-1984), marca da ourivesaria DAVID FERREIRA. Dim. - 9,5 x 7 cm. Peso - 65,9 grs.

**Base de licitação:** € 50



**418 :: Triptico "Vista de Cidade"**

óleo sobre tela com moldura em raiz de nogueira com embutidos. Dim. - 45 x 120 cm

**Base de licitação:** € 300



**419 :: "Sem título"**

aguarela sobre papel, moldura dourada, séc. XX. Dim. - 16,5 x 12 cm

**Base de licitação:** € 15



**420 :: "Flores"**

aguarela sobre papel, assinado M. Fernanda Amado. Dim. - 33 x 24 cm

**Base de licitação:** € 120



**421 :: "Natureza morta"**

dois óleo sobre madeira, assinados.

Dim. - 17,5 x 23,5 cm (o horizontal)

**Base de licitação:** € 120



**422 :: "Praia"**

óleo sobre tela, séc. XX, rasgões e outros defeitos.

Dim. - 37 x 50 cm

**Base de licitação:** € 10



**423 :: "Paisagem"**

tapeçaria mecânica, moldura em madeira entalhada e dourada, séc. XX, pequenas faltas e defeitos. Dim. - 69 x 161 cm

**Base de licitação:** € 150



**424 :: "Paisagem"**

óleo sobre madeira, assinado, séc. XX. Dim. - 26 x 22 cm

**Base de licitação: € 80**



**425 :: "Cena Rural"**

litografia sobre papel, defeitos. Dim. - 34 x 43 cm

**Base de licitação: € 20**



**426 :: "Paisagem"**

óleo sobre tela, séc. XX, assinado, pequenos defeitos. Dim. - 99 x 59 cm

**Base de licitação: € 40**



**427 :: "Casa de Campo"**

óleo sobre tela, assinado, defeitos na moldura. Dim. - 18 x 24,5 cm

**Base de licitação: € 25**



**428 :: Par de sofás**

estrutura em nogueira entalhada, estofadas a veludo com capitoné, séc. XX, pequenos defeitos. Dim. - 90 x 97 x 70 cm

**Base de licitação: € 100**



**429 :: Cadeira de barbeiro**

madeira e ferro pintado, apoio de cabeça, almofada e apoio de braços forrados a napa, inclinação ajustável, portuguesa, séc. XX, marcada M. BARTHOLO - PORTO, pequenas faltas e defeitos. Dim. - 120 x 55 x 100 cm

**Base de licitação: € 150**



**430 :: Mesa de pé de galo**

pau-santo, séc. XVIII, tampo posterior, pequenas faltas e defeitos. Dim. 67 x 60 cm

**Base de licitação: € 250**



**431 :: Par de mesas de cabeceira**

nogueira entalhada, ferragens em metal amarelo, portuguesas, séc. XX, pequenos defeitos. Dim. - 77 x 46 x 37 cm

**Base de licitação: € 50**



**432 :: Par de mesas de apoio**

mogno, ferragens em metal, séc. XX, faltas e defeitos. Dim. - 77 x 55 x 35 cm

**Base de licitação: € 60**



**433 :: Mesa de jantar**

mogno torneado, ponteiras em metal, séc. XX, duas tábuas de extensão, faltas e defeitos. Dim. - 76 x 147 x 100 cm

**Base de licitação: € 75**



**434 :: Duas senhorinhas**

estofadas a veludo com capitoné, portuguesas, séc. XX, faltas e defeitos. Dim. - 82 x 75 x 83 cm

**Base de licitação: € 40**



**435 :: Par de cadeiras**

estilo Napoleão III, lacadas com incrustações em madrepérola, séc. XX, uma partida e colada, outras faltas e defeitos. Dim. - 90 x 42 x 38 cm

**Base de licitação: € 80**



**436 :: Par de senhorinhas**

estofadas a tecido, portuguesas, séc. XX, pequenos defeitos. Dim. - 87 x 72 x 80 cm

**Base de licitação: € 40**



**437 :: Cama**

estilo D. Maria, mogno com embutidos, portuguesa, séc. XX, pequenas faltas e defeitos. Dim. - 160 x 140 x 200 cm

**Base de licitação: € 40**



**438 :: Papeleira**

nogueira com embutidos, portuguesa, séc. XX, pequenas faltas e defeitos. Dim. - 98 x 85 x 43 cm

**Base de licitação: € 30**



**439 :: Seis pratos**

porcelana Spal, decoração "Motivos náuticos", Edição de Ouro - da Colecção "Últimos Grandes Veleiros", 1983. Dim. - 25 cm

**Base de licitação: € 30**



**440 :: Vaso**

porcelana da China, decoração a verde "Celadon", pequenos defeitos.

Dim. - 34 cm

**Base de licitação: € 25**



**441 :: Bombonière**

vidro azul, séc. XX, pequenos defeitos. Dim. - 26 cm

**Base de licitação: € 20**



**442 :: Pote**

porcelana oriental, decoração policromada "Animais marinhos", séc. XX, marcada, partida e colada. Dim. - 16 cm

**Base de licitação: € 50**



**443 :: Seis chávenas de café e oito pires**

porcelana, decoração policromada "Flores", séc. XX, esbeiçadelas.

Dim. - 6 cm (chávena)

**Base de licitação: € 30**



**444 :: Jarra**

vidro policromado, anos 50/60, séc. XX, pequenos defeitos.

Dim. - 46 cm

**Base de licitação: € 30**



**445 :: Pote**

faiança da Fábrica Battistini, decoração policromada "Flores", marcada, séc. XX, pequenas faltas e defeitos. Dim. - 48 x 31 cm

**Base de licitação: € 100**



**446 :: Covilhete**

porcelana da China, Companhia das Índias, decoração policromada e dourada "Flores", séc. XVIII, restaurado. Dim. - 27 cm

**Base de licitação: € 20**





**447 :: Tapete**

Arraiolos, fio de lã, decoração policromada "Flores", português, séc. XX, pequenas faltas e defeitos. Dim. - 246 x 173 cm

**Base de licitação:** € 100



**448 :: Tapete**

fio de lã, decoração policromada geométrica, séc. XX, pequenas faltas e defeitos.

Dim. 210 x 146 cm

**Base de licitação:** € 60



**449 :: Colcha**

decoração dourada e policromada "Figuras femininas", séc. XX, pequenas faltas e defeitos. Dim. - 196 x 156 cm

**Base de licitação:** € 30



**450 :: Três apliques**

madeira entalhada, decoração policromada e dourada, portugueses, séc. XX, faltas e defeitos. Dim. - 54 cm

**Base de licitação:** € 20



**451 :: Par de candelabros de cinco lumes**

braços de serpentina, casquinha inglesa, séc. XIX/XX, marcados Elkinghton, dourado posterior. Dim. - 60 cm

**Base de licitação:** € 1.000



**452 :: Par de candeeiros**

vidro, com pingentes, séc. XX, faltas e defeitos.

Dim. - 31 cm

**Base de licitação:** € 40



**453 :: Candeeiro**

alabastro, séc. XX. Dim. - 51 cm

**Base de licitação:** € 20



**454 :: Três apliques**

metal amarelo, séc. XIX, faltas e defeitos.

Dim. - 33 cm

**Base de licitação:** € 50



**455 :: Lustre**

estrutura em metal amarelo relevado, pingentes em vidro, Europa, séc. XX, faltas e defeitos. Dim. - 90 cm

**Base de licitação: € 60**



**456 :: Par de verrines**

vidro, com pingentes, séc. XX, electrificadas, pequenas faltas e defeitos. Dim. - 43 cm

**Base de licitação: € 25**



**457 :: Lustre**

vidro de Murano, séc. XIX/XX um braço partido e uma petala, faltas e defeitos. Dim. 100 x 52 cm

**Base de licitação: € 80**



**458 :: Par de candelabros**

metal, séc. XX. Dim. - 39 cm

**Base de licitação: € 60**



**459 :: Tocheiro com abat-jour**

madeira entalhada, transformado em candeeiro, séc. XIX/XX, restos de dourado. Dim. - 95 cm

**Base de licitação: € 60**



**460 :: Par de apliques**

metal amarelo, portugueses, séc. XX, faltas e defeitos. Dim. - 48 x 33 cm

**Base de licitação: € 50**



**461 :: Serviço de café**

prata portuguesa, composto por cafeteira, leiteira e açucareiro, contraste Águia do Porto (1938-1984) (Vidal - 49), pequenas amolgadelas Dim. - 31 cm..  
Peso - 1987 grs.

**Base de licitação: € 600**



**462 :: Espelho de toilette e espelho de mão**

pau-santo com aplicações em metal, séc. XX, pequenas faltas e defeitos. Dim. - 25 cm

**Base de licitação: € 40**



**463 :: Sete colheres**

prata, marcas e contrastes diversos, séc. XIX/XX. Dim. - 14,5 cm (a maior).  
Peso - 92 grs.

**Base de licitação: € 30**



**464 :: Fruteiro**

estilo D. João V, prata portuguesa, contraste Águia do Porto (1938-1984) (Vidal - 49). Dim. - 9 x 33 cm. Peso - 646,5 grs.

**Base de licitação: € 200**



**465 :: Cinzeiro, salva e miniatura de cachepot**

prata portuguesa, inscrições e aplicação de esmalte, contrastes diversos, séc. XIX/XX. Peso - 95 grs.

**Base de licitação: € 30**



**466 :: Par de brincos "Coração minhoto"**

filigrana de prata portuguesa, contraste do Porto (pós-1985), marca de ourives de Ferreira Marques & Irmão (1934), marca de fabricante TOPÁZIO. Dim. - 13,5 cm. Peso - 48 grs.

**Base de licitação: € 100**



**467 :: Par de brincos**

prata repuxada cravejada com 4 ametistas e citrinos esculpido "Flores" Descrição contraste Águia do Porto (1938-1984), marca de ourives de José Gil y Poy (1917-1932) (Vidal - 665 e 2558); Dim. - 7 cm; Peso bruto - 30,6 grs.

**Base de licitação: € 180**



**468 :: Bandeja**

casquinha americana, decoração gravada "Concheados", séc. XIX/XX, modelo Baruque, marcada WALLACE. Dim. - 43 x 31 cm

**Base de licitação: € 100**



**469 :: Salva de grandes dimensões**

estilo D. João V, decoração relevada "Conchas", contaste Águia do Porto (1938-1984) (Vidal - 49). Dim. - 47 cm. Peso - 860 grs.

**Base de licitação: € 180**



**470 :: Caixa de toilette**

metal, séc. XX, pequenos defeitos. Dim. - 4 x 10 cm

**Base de licitação: € 20**



**471 :: Salva**

prata portuguesa, contraste do Porto (1938-1984) (Vidal - 49), com diversas inscrições gravadas. Dim. - 24,5 cm. Peso - 415 grs.

**Base de licitação:** € 120



**472 :: Cinco azulejos**

figura avulsa, decoração monocroma a azul "Pássaros e flores", séc. XVIII/XIX, faltas e defeitos. Dim. - 12 cm (cada)

**Base de licitação:** € 15



**473 :: "Sem título"**

azulejo, assinado Pedro Proença (1962-), datado de 78. Dim. - 14 x 14 cm

**Base de licitação:** € 50



**474 :: Balança**

ferro, com dois pesos em metal amarelo, séc. XIX/XX, pequenos defeitos. Dim. - 20 x 54 cm

**Base de licitação:** € 40



**475 :: Par de copos**

madeira, aplicações em metal dourado, pequenas faltas e defeitos. Dim. - 14 cm

**Base de licitação:** € 15



**476 :: Dois copos**

um em mármore e outro em vidro, séc. XX. Dim. - 14 cm

**Base de licitação:** € 30



**477 :: Relógio de mesa**

com termómetro, mármore, esculturas em bronze, falta o tomo de mercúrio, toca horas e meias horas, com regulação de marcha no mostrador. Dim. - 60 x 36 cm

**Base de licitação:** € 100



**478 :: Relógio de mesa**

madeiral, decoração "chinoiserie", séc. XX, mecanismo a necessitar de revisão. Dim. - 21,5 cm

**Base de licitação:** € 50





**479 :: Relógio**

escultura em antimónio "Menina", séc. XIX/XX, mecanismo carece de revisão, pequenas faltas e defeitos. Dim. - 50 x 35 cm

**Base de licitação: € 80**



**480 :: Rádio**

marca PHILIPS, mecanismo a necessitar revisão, pequenos defeitos. Dim. - 23 x 55 x 21 cm

**Base de licitação: € 30**



**481 :: Máquina de escrever ADLER**

ferro pintado e metais prateados, séc. XX, faltas e defeitos. Dim. - 24 x 48 cm

**Base de licitação: € 40**



**482 :: Máquina de escrever CAPRI**

plástico e metal, com mala, séc. XX, faltas e defeitos. Dim. - 14 x 41 x 34 cm

**Base de licitação: € 40**



**483 :: Par de figuras**

par de esculturas em vidro de Murano, séc. XX, pequenas faltas, uma com defeito. Dim. - 32 cm

**Base de licitação: € 120**



**484 :: Jarro de água**

vidro facetado, tampa e pega em metal prateado, séc. XX, pequenos defeitos. Dim. - 25 cm

**Base de licitação: € 40**



**485 :: Duas garrafas e um shaker**

vidro e cristal lapidado, séc. XX, pequenas faltas e defeitos. Dim. - 21,5 cm

**Base de licitação: € 30**



**486 :: Jarro**

corpo em cristal, armação em prata portuguesa, decoração vazada, contraste Javali do Porto (1887-1937) (Vidal - 83), pequenos defeitos. Dim. - 24 cm

**Base de licitação: € 80**



**487 :: Copo e prato**

vidro, decoração a dourado "Grinaldas", séc. XX, desgaste no dourado.  
Dim. - 7 cm

**Base de licitação: € 0**



**488 :: Espelho e três talhas douradas**

talha dourada, séx XVIII, faltas no dourado. Dim. - 26 cm (espelho)

**Base de licitação: € 100**



**489 :: Par de lavabos**

prata portuguesa, decoração perlada, contraste Águia de Lisboa (1938-1984),  
marca da ourivesaria da GUIA, (Vidal -49) Dim. - 5 x 10 cm. Peso - 161 grs.

**Base de licitação: € 40**



**490 :: Centro de mesa**

metal e vidro, séc. XX, pequenas faltas e defeitos. Dim. - 13 x 29 cm

**Base de licitação: € 20**



**491 :: Cinco almofarizes e quatro mãos**

bronze, séc. XX, pequenos defeitos. Dim. - 8,5 cm

**Base de licitação: € 40**



**492 :: Botões de punho**

metal dourado com aplicação de madrepérola, séc. XX. Dim. - 1,4 cm

**Base de licitação: € 10**



**493 :: Centro de mesa**

bronze com flores e animais, séc. XX, pequenas faltas e defeitos.

Dim. - 15 x 31 cm

**Base de licitação: € 100**



**494 :: Lavabo**

prata portuguesa, contraste Águia de Lisboa (1938-1984) (Vidal - 65).

Dim. - 6 x 12 cm. Peso - 138 grs.

**Base de licitação: € 40**



**495 :: Três pares de botões de punho**

metal branco e dourado, séc. XX.

**Base de licitação: € 20**



**496 :: Moldura**

porcelana da Fábrica da Vista Alegre, decoração geométrica, séc. XX, pequenos defeitos. Dim. - 15 x 21 cm

**Base de licitação:** € 25



**497 :: Seis colheres de café e pá para açucareiro**

prata portuguesa, contraste Javali do Porto (1887-1937) (Vidal - 83). Dim. - 12 cm. Peso - 37,6 grs.

**Base de licitação:** € 20



**498 :: Porta-retratos**

bronze relevado, marcado H. Leitão Lisboa, séc. XX, pequenos defeitos. Dim. - 37,5 x 29 cm

**Base de licitação:** € 10



**499 :: Dois sinetes, faca, colher, garfo e cabo**

prata portuguesa, séc. XIX/XX, defeitos. Dim. - 17,5 cm (faca). Peso bruto - 137,1 grs.

**Base de licitação:** € 25



**500 :: Fruteiro**

prata, contraste Águia (1938-1984), português, pequenos defeitos. Dim. - 4 x 28,5 cm. Peso - 376 grs.

**Base de licitação:** € 150



**501 :: "Natureza morta"**

óleo sobre tela, assinado. Dim. - 49 x 74,5 cm

**Base de licitação:** € 100



**502 :: "Sem título"**

guache sobre papel, assinado Augusto Barros, pequenos defeitos. Dim. - 30 x 43,5 cm

**Base de licitação:** € 300



**503 :: "Sem título"**

tecnica mista sobre papel, assinado Rico Sequeira e datado de 1988. Dim. - 47 x 33 cm

**Base de licitação:** € 80



**504 :: "Sem título"**

guache sobre papel, assinado Augusto Barros.

Dim. - 21 x 15 cm

**Base de licitação:** € 175



**505 :: "Sem título"**

guache sobre papel, assinado Augusto Barros.

Dim. - 15 x 10 cm

**Base de licitação:** € 150



**506 :: "Sem título"**

serigrafia sobre papel, assinada Tomás de Mello, datada de 83 e numerada X/XXX. Dim. - 23 x 27 cm

**Base de licitação:** € 50



**507 :: "Sem título"**

técnica mista sobre papel, assinado Artur José.

Dim. - 60 x 45 cm

**Base de licitação:** € 150



**508 :: "Born free"**

guache sobre papel, assinado Augusto Barros, datado no verso Porto 1983.

Dim. - 20 x 12 cm

**Base de licitação:** € 100



**509 :: "Sem título"**

colagem sobre papel, assinada Cruzeiro Seixas.

Dim. - 41 x 28 cm

**Base de licitação:** € 175



**510 :: "Sem título"**

colagem sobre papel, assinado Cruzeiro Seixas.

Dim. - 28 x 20 cm

**Base de licitação:** € 200





**511 :: Par de cães de foo**

porcelana chinesa, decoração a azul, séc. XX. Dim. - 26 cm

**Base de licitação: € 30**



**512 :: Floreira e jarra**

porcelana da China, decoração a azul "motivos vegetalistas e flores", séc. XX, pequenos defeitos. Dim. - 20 cm

**Base de licitação: € 80**



**513 :: Candeeiro**

porcelana e metal, decoração policromada "Flores", séc. XX, pequenas faltas e defeitos. Dim. - 66 cm

**Base de licitação: € 40**



**514 :: Duas jarras**

Arte Nova, barro vidrado, inglesas, decoração policromada "Flores", séc. XX, uma partida e colada. Dim. - 26 cm

**Base de licitação: € 80**



**515 :: Prato de grandes dimensões**

faiança dita de Ratinho, decoração policromada "Cavalheiro", séc. XX. Dim. - 37 cm

**Base de licitação: € 80**



**516 :: Cinzeiro**

porcelana da Fábrica da Vista Alegre, marca nº 31 (1924 - 1947), decoração policromada "Flores", com armas de cidade de Lisboa. Dim. - 12 x 14 cm

**Base de licitação: € 20**



**517 :: Sete pratos**

porcelana inglesa, marcado Royal Crown Derby, decoração policromada e dourada, séc. XX. Dim. - 22,5 cm

**Base de licitação: € 40**



#### 518 :: Três piveteiros

porcelana do Japão, decoração policromada "Peónias" e "Figuras orientais", séc. XX, pequenas esbeçadelas. Dim. - 22 cm

**Base de licitação:** € 30



#### 519 :: Doze caixas

porcelana e cloisonné, decoração policromada e dourada "Flores", séc. XX, pequenas faltas e defeitos. Dim. - 6 cm

**Base de licitação:** € 40



#### 520 :: Prato "Caranguejo"

barro vidrado das Caldas, decoração policromada "Caranguejo", séc. XIX/XX. Dim. - 23 cm

**Base de licitação:** € 40



#### 521 :: Jarro

porcelana chinesa, decoração policromada e dourada "Figuras orientais", séc. XX, partido e colado. Dim. - 31 cm

**Base de licitação:** € 20



#### 522 :: Par de cachepots com colunas

porcelana japonesa Satsuma, séc. XX, faltas e defeitos. Dim. - 34 x 36 cm

**Base de licitação:** € 100



#### 523 :: Canapé

estrutura em mogno, estofado a veludo, costas em capitoné, português, séc. XX, pequenos defeitos. Dim. - 80 x 195 x 67 cm

**Base de licitação:** € 100



#### 524 :: Caixa

madeira, metal e madrepérola, China, séc. XX. Dim. - 22 x 14 x 10 cm

**Base de licitação:** € 40



#### 525 :: Espelho de mão

estilo Art Déco, pega em metal com dourados, moldura do espelho com aplicação de baquelite verde, séc. XX, faltas no dourado. Dim. - 33,5 cm

**Base de licitação:** € 40



**526 :: Espelho**

moldura em talha dourada, séc. XX, faltas e defeitos.

Dim. - 93 x 44 cm

**Base de licitação:** € 25



**527 :: Mesas-mãe**

mogno, pernas torneadas, portuguesas, séc. XX, falta uma mesa, pequenos defeitos. Dim. - 55 x 44 x 33 cm (a maior)

**Base de licitação:** € 30



**528 :: Cadeira**

estilo D. João V, castanho entalhado, assento estofado a tecido, portuguesa, séc. XX, pequenos defeitos. Dim. - 105 x 51 x 42 cm

**Base de licitação:** € 50



**529 :: Mesa pé de galo**

mogno torneado, portuguesa, séc. XX, pequenos defeitos.

Dim. - 56 x 36 cm

**Base de licitação:** € 30



**530 :: Mesa de jogo**

estilo Império, nogueira entalhada, séc. XX, pequenos defeitos.

Dim. - 76 x 88 x 44 cm

**Base de licitação:** € 120



**531 :: Mesas-mãe**

mogno, pernas torneadas, portuguesas, séc. XX, pequenos defeitos.

Dim. - 59 x 55 x 35 cm

**Base de licitação:** € 20



**532 :: Espelho**

romântico, moldura entalhada, séc. XX, pequenos defeitos.

Dim. - 78 x 58 cm

**Base de licitação:** € 80



**533 :: Mesa/porta-revistas**

nogueira, ponteiras em metal amarelo, portuguesa, séc. XX, pequenos defeitos. Dim. - 57 x 56 x 36 cm

**Base de licitação:** € 20



**534 :: Lustre**

estrutura em metal prateado, pingentes em cristal, Europa, séc. XX, faltas e defeitos. Dim. - 110 cm

**Base de licitação:** € 80



**535 :: Lustre**

estrutura em bronze e metal, pingentes e correntes de vidro, séx. XIX/XX, faltas e defeitos. Dim. 95 x 88 cm

**Base de licitação:** € 60



**536 :: Par de candeeiros**

porcelana europeia, tulipas em vidro, séc. XX, pequenos defeitos. Dim. - 63 cm

**Base de licitação:** € 20



**537 :: Par de apliques**

metal e vidro gravado "Flores", portugueses, séc. XX, pequenas faltas e defeitos. Dim. - 36 cm

**Base de licitação:** € 15



**538 :: Caixa de aparar**

inglesa, marcada ROLLS RAZOR 1927, pequenas faltas e defeitos. Dim. - 2 x 15 x 7 cm

**Base de licitação:** € 60



**539 :: Caixa para cigarros**

prata portuguesa, contraste Águia de Lisboa (1938-1984) (Vidal - 48), interior forrado a madeira, com diversas assinaturas gravadas Dim. - 5 x 18 x 12 cm

**Base de licitação:** € 180



**540 :: Seis colheres de chá**

Jorge III, prata, decoração gravada, marca da cidade de Londres (1799), marca de ourives de George Wintle (1791). Dim. - 13,5 cm. Peso - 100,2 grs.

**Base de licitação:** € 80



**541 :: Caixa**

prata portuguesa, contraste Javali do Porto (1887-1937) (Vidal - 83).  
Dim. - 6 x 8 cm. Peso - 118 grs.

**Base de licitação:** € 50

**542 :: Fruteiro**

estilo Arte Déco, prata portuguesa, contraste Águia de Lisboa. (1938-1984) (Vidal - 48). Peso - 328 grs.

**Base de licitação:** € 100

**543 :: Vinte e cinco peças**

prata, composto por caixa para remédios, 5 bolsas, 2 argolas de guardanapo, 15 moedas de 20 Escudos, 1 medalha Papa João Paulo II e 1 pulseira, ouro e prata portuguesa, contrastes diversos, séc. XX, faltas e defeitos.  
Dim. - 497 grs.

**Base de licitação:** € 100

**544 :: Lote de bijuteria diversa**

séc. XX, faltas e defeitos.

**Base de licitação:** € 10

**545 :: Par de botões de punho redondos MONTBLANC**

metal prateado, aplicação de esmalte com símbolo "€", alemães, séc. XX.  
Dim. - 2 cm

**Base de licitação:** € 100

**546 :: Dois pares de brincos YVES SAINT LAURENT e GROSSÉ**

metal dourado, Europa e Oriente, séc. XX, assinados. Dim. - 3,5 cm

**Base de licitação:** € 30

**547 :: "Paisagem"**

dois óleos sobre tela, assinados E. Loureiro, pequenos defeitos.  
Dim. - 48 x 28 cm

**Base de licitação:** € 50

**548 :: "Ericeira"**

óleo sobre tela, assinado A. Motta e Sousa. Dim. - 58,5 x 78 cm

**Base de licitação:** € 60

**549 :: "Sem título"**

técnica mista sobre papel, assinado Vitor Belém. Dim. - 28 x 19 cm

**Base de licitação:** € 150



**550 :: "Sem título"**

painel de seis azulejos, decoração policromada, assinado Guilherme Parente.

Dim. - 28 x 42 cm

**Base de licitação:** € 50



**551 :: "Flores"**

aguarela sobre papel, assinado M. Fernanda Amado.

Dim. - 43 x 33 cm

**Base de licitação:** € 140



**552 :: "Sem título"**

serigrafia sobre papel, assinado Espiga Pinto e datado de 91.

Dim. - 40 x 38 cm

**Base de licitação:** € 60



**553 :: "Paisagem"**

óleo sobre tela, faltas e defeitos.

Dim. - 35 x 47 cm

**Base de licitação:** € 20



**554 :: "Sem título"**

guache sobre papel, assinado Augusto Barros e datado de 1992.

Dim. - 30 x 20 cm

**Base de licitação:** € 150



**555 :: "Natureza morta", "Cena galante" e "Anjos"**

duas estampas coloridas sobre papel e um óleo sobre platex, séc. XX, pequenas faltas e defeitos. Dim. - 17 x 12 cm (o maior)

**Base de licitação:** € 50



**556 :: "Retrato"**

colagem sobre papel, assinada Dalida D'Alte e datada de 1983.

Dim. - 62 x 42 cm

**Base de licitação:** € 250



**557 :: "Die Hansestadt Koln, Anno 1531"**

litografia sobre papel, pequenos defeitos. Dim. - 20 x 30 cm

**Base de licitação:** € 10



**558 :: "Natureza morta com frutos"**

óleo sobre platex, assinado Mariana e datado 1937, pequenos defeitos.

Dim. - 34 x 32 cm

**Base de licitação: € 40**



**559 :: "Máscara"**

madeira pintada, Mali, séc. XX, pequenas faltas e defeitos.

Dim. - 60 cm

**Base de licitação: € 500**



**560 :: Biombo**

quatro folhas, madeira lacada e pintada, China, séc. XX, faltas e defeitos.

Dim. - 183 x 166 cm

**Base de licitação: € 150**



**561 :: Nove leques**

decorações várias, séc. XX, faltas e defeitos.

Dim. - 35 cm

**Base de licitação: € 50**



**562 :: Leque**

renda, com varetas em madrepérola, decoração "Flores", séc. XX, pequenas faltas e defeitos. Dim. - 33 cm

**Base de licitação: € 50**



**563 :: Quimono**

seda bordada, séc. XX, pequenos defeitos.

Dim. - 120 x 60 cm

**Base de licitação: € 50**



**564 :: Relógio**

com chave, caixa em mogno entalhado, séc. XX, mecanismo a necessitar de revisão, faltas e defeitos. Dim. - 50 x 36 x 12 cm

**Base de licitação: € 40**



**565 :: Enxota-moscas**

cabo em marfim, cabelo, séc. XX.

Dim. - 40 cm. CITES

**Base de licitação: € 125**



**566 :: Enxota-moscas**

cabo em marfim, cabelo, séc. XX. Dim. - 70 cm. CITES

**Base de licitação: € 150**



**567 :: "Figuras orientais"**

porcelana da China, decoração policromada, séc. XX.

Dim. - 16 cm

**Base de licitação: € 40**



**568 :: "Cinco budas"**

pedra calcária, pasta e bronze, séc. XX, pequenas faltas e defeitos.

Dim. - 28,5 cm

**Base de licitação: € 80**



**569 :: "Figura oriental"**

madeira, séc. XX, pequenos defeitos. Dim. - 30 cm

**Base de licitação: € 60**



**570 :: "Buda"**

escultura em matéria córnea, Oriente, séc. XX, pequenos defeitos.

Dim. - 9 cm

**Base de licitação: € 100**



**571 :: "Minho"**

escultura em biscuit, faiança da Fábrica da Vista Alegre, marca nº 33 (1968-1971), pequenos defeitos. Dim. - 20 cm

**Base de licitação: € 80**



**572 :: "Touro"**

barro vidrado, faiança da Fábrica das Caldas da Rainha, séc. XIX/XX, marcado, pequenos defeitos. Dim. - 23 x 26 cm

**Base de licitação: € 300**



**573 :: Três salvas de pequenas dimensões e um copo**

prata portuguesa, contrastes diversos, séc. XIX/XX, amolgadelas.

Dim. - 12 cm (salva maior). Peso - 137,6 grs.

**Base de licitação: € 40**





**574 :: Terrina**

casquinha, séc. XX, pequenos defeitos. Dim. - 35 cm

**Base de licitação: € 50**



**575 :: Duas caixas e dois frascos de toucador**

prata e tampas em vidro, marca da cidade de Londres, séc. XIX/XX, marca de ourives TW, defeitos. Dim. - 14 cm (frasco)

**Base de licitação: € 30**



**576 :: Trinta talheres**

composto por espátula, 2 conchas de molho, pinça para cubos de gelo, 6 garfos, 11 colheres, 3 facas, 1 aro, 3 argolas de guardanapo e 2 raspadores, prata portuguesa e metal, contrastes diversos, séc. XIX/XX, faltas e defeitos.

**Base de licitação: € 30**



**577 :: Seis colheres de chá**

prata portuguesa, decoração guilhochada, contraste Javali do Porto (1887-1937) (Vidal - 83). Dim. - 12 cm. Peso - 94 grs.

**Base de licitação: € 40**



**578 :: Candeia "Peixe"**

metal amarelo, séc. XX, pequenas faltas e defeitos. Dim. - 14 cm

**Base de licitação: € 50**



**579 :: Bandeja rectangular**

metal, italiano, séc. XX, marcada SHERATONN. Dim. - 50,5 x 32 cm

**Base de licitação: € 40**



**580 :: Sete isqueiros**

séc. XX, pequenas faltas e defeitos.

**Base de licitação: € 20**



**581 :: Ferro a alcool e máquina de café**

ferro, latão e madeira, séc. XX, pequenas faltas e defeitos.

Dim. - 24 cm

**Base de licitação: € 30**



**582 :: Floreira**

latão, decoração "Flores", séc. XX, pequenos defeitos.

Dim. - 24 cm

**Base de licitação: € 30**



**583 :: Jarro, duas canecas e duas jarras**

faiança de Estremoz, Delft, Battistini, decorações várias, séc. XIX/XX, pequenas faltas e defeitos. Dim. - 21 cm

**Base de licitação: € 70**



**584 :: Terrina com travessa**

loiça da Fábrica de Sacavém, decoração "Estátua", marcada, cabelo. Dim. - 26 x 34 x 24 cm

**Base de licitação: € 50**



**585 :: Duas taças e dois pires**

porcelana da China, decoração policromada "Mandarin", séc. XX, pequenas faltas e defeitos. Dim. - 5 cm (taça)

**Base de licitação: € 20**



**586 :: Caixa**

porcelana de Limoges, decoração policromada e dourada "Flores", pequenos defeitos. Dim. - 20 cm

**Base de licitação: € 30**



**587 :: Taça**

porcelana chinesa, decoração "Mandarin", séc. XX, pequenas esbeçadelas. Dim. - 8,5 cm

**Base de licitação: € 20**



**588 :: Cinco caixas**

uma sem tampa, decoração policromada "Mandarin", séc. XX, pequenas esbeçadelas. Dim. - 9 cm (a maior)

**Base de licitação: € 60**



**589 :: Caneca**

porcelana da Fábrica da Vista Alegre, decoração a azul e dourado com medalhão, marca nº 30 (1924), pequenos defeitos. Dim. - 11,5 cm

**Base de licitação: € 150**



**590 :: Pote**

porcelana oriental, decoração policromada e dourada "Flores", séc. XX, falta de tampa, pequenos defeitos. Dim. - 18 cm

**Base de licitação: € 30**



**591 :: Caixa e jarro**

caixa com decoração policromada "Figuras orientais", séc. XX, e jarro com decoração policromada e dourada reserva "Paisagem europeia", séc. XVIII/XIX, faltas e defeitos. Dim. - 13 cm

**Base de licitação: € 120**



### 592 :: Pote

faiança da Fábrica de Campolide, decoração a azul "Armas de Portugal", marcada, séc. XX, faltas e defeitos. Dim. - 60 cm

**Base de licitação:** € 70



### 593 :: Par de candeeiro de mesa

metal, base em mármore, séc. XX, pequenas faltas e defeitos.

Dim. - 34,5 cm

**Base de licitação:** € 60



### 594 :: Lustre

estrutura em metal amarelo relevado, pingentes em cristal, Europa, séc. XX, pequenas faltas e defeitos. Dim. - 75 cm

**Base de licitação:** € 50



### 595 :: Candeeiro de mesa

escultura em metal, túlipas em vidro fosco, Europa, séc. XX, pequenas faltas e defeitos. Dim. - 70 x 54 cm

**Base de licitação:** € 80



### 596 :: Candeeiro de mesa

estrutura em metal amarelo relevado, pingentes em vidro, Europa, séc. XX, faltas e defeitos. Dim. -

**Base de licitação:** € 30



### 597 :: Lustre

estrutura em metal amarelo relevado, pingentes em vidro, Europa, séc. XX, pequenas faltas e defeitos. Dim. - 80 cm

**Base de licitação:** € 50



### 598 :: Vitrine

carvalho, prateleiras em vidro, fundo em espelho, séc. XX, faltas e defeitos. Dim. - 145 x 107 x 41 cm

**Base de licitação:** € 50



### 599 :: Mesa de centro

folheada a pau-santo com embutidos, placas em porcelana policromada, séc. XX, pequenas faltas e defeitos. Dim. - 72 x 112 x 68 cm

**Base de licitação:** € 350



**600 :: Mesa de casa de jantar**

mogno torneado, ponteiros em metal amarelo, gavetas falsas, portuguesa, séc. XX, pequenos defeitos. Dim. - 76 x 100 x 102 cm

**Base de licitação:** € 80



**601 :: Duas cadeiras**

estilo D. João V, mogno entalhado, assento estofado com tecido adamascado, portuguesas, sec. XX, pequenas faltas e defeitos.

Dim. - 105 x 45 x 44 cm

**Base de licitação:** € 100



**602 :: Relógio de caixa alta**

caixa folheada a noqueira, séc. XX, vestígios de insectos xilófagos, faltas e defeitos. Dim. - 236 x 53 x 27 cm

**Base de licitação:** € 100



**603 :: Armário louceiro**

estilo inglês, mogno com filetes embutidos, ferragens em metal amarelo, séc. XX, pequenas faltas e defeitos. Dim. - 230 x 189 x 50 cm

**Base de licitação:** € 80



**604 :: Cantoneira**

mogno, ferragens em metal amarelo, eletrificada, portuguesa, séc. XX, vestígios de insectos xilófagos, pequenas faltas e defeitos.

Dim. - 200 x 108 x 50 cm

**Base de licitação:** € 40



**605 :: Armário louceiro**

estilo inglês, mogno entalhado e torneado, ferragens em metal amarelo, séc. XX, pequenas faltas e defeitos. Dim. - 236 x 207 x 50 cm

**Base de licitação:** € 80



**606 :: Mesas-mãe**

madeira entalhada, tampos em vidro, decoração com motivos orientais, séc. XX, pequenos defeitos. Dim. - 66 x 51 x 35 cm

**Base de licitação:** € 100





**607 :: Seis cadeiras**

mogno entalhado, assento em couro lavrado com pregaria, costas vazadas, portuguesas, séc. XX, faltas e defeitos. Dim. - 99 x 43 x 39 cm

**Base de licitação:** € 40



**608 :: Par de galos**

vidro de Murano, séc. XX, defeitos. Dim. - 39 cm

**Base de licitação:** € 30



**609 :: Jarra, duas taças e seis chávenas**

vidro e vidro colorido, decoração a prata "Flores", portuguesas, séc. XX, pequenos defeitos. Dim. - 5 x 13,5 cm

**Base de licitação:** € 20



**610 :: Duas garrafas**

crystal, séc. XX, pequenos defeitos. Dim. - 25,5 cm

**Base de licitação:** € 60



**611 :: Três cestinhos**

vidro policromado, séc. XX. Dim. - 22 cm

**Base de licitação:** € 30



**612 :: Frasco com tampa e atomizador**

vidro, decoração a dourado, séc. XX, pequenas faltas e defeitos.

Dim. - 20 cm

**Base de licitação:** € 30



**613 :: "Paisagem com árvores"**

óleo sobre tela, séc. XX, pequenos defeitos na moldura.

Dim. - 10 x 14 cm

**Base de licitação:** € 40



**614 :: "Marinha"**

óleo sobre madeira, escola inglesa, pequenos defeitos.

Dim. - 12 x 17 cm

**Base de licitação:** € 75



**615 :: "Rembrandt 1628"**

litografia sobre papel, séc. XX, pequenos defeitos.

Dim. - 8 x 7 cm

**Base de licitação:** € 30



**616 :: "Ancião"**

sanguínea sobre papel, assinado Narciso Moraes, datada de 1957.

Dim. - 32 x 24 cm

**Base de licitação:** € 50



**617 :: "Paisagem"**

óleo sobre tela, assinado e datado. Dim. - 43 x 34 cm

**Base de licitação:** € 70



**618 :: "Sem título"**

guache sobre cartão, assinado Augusto Barros, defeitos.

Dim. - 6 x 7,5 cm

**Base de licitação:** € 25



**619 :: "Sem título"**

óleo sobre contraplacado, assinado Hebil.

Dim. - 54 x 40 cm

**Base de licitação:** € 80



**620 :: "Laços"**

óleo sobre tela, assinado Maria Alcina, datado no verso Lisboa 2007.

Dim. - 40 x 30 cm

**Base de licitação:** € 80



**621 :: "Retrato de oficial"**

óleo sobre madeira, faltas e defeitos.

Dim. - 88 x 59 cm

**Base de licitação:** € 80



**622 :: "Nossa Senhora"**

óleo sobre tela, faltas e defeitos.

Dim. - 102 x 80 cm

**Base de licitação:** € 150



**623 :: "Homem fumando cachimbo"**

óleo sobre chapa metálica, assinado A. Ramalho.

Dim. - 43 x 44 cm

**Base de licitação:** € 100



**624 :: Abre-cartas e leque**

osso, leque com decoração policromada "Figuras", restauros, faltas e defeitos. Dim. - 30 cm (abre-cartas)

**Base de licitação:** € 40



**625 :: Binóculo**

pele e madrepérola,, estojo original, séc. XIX/XX, faltas e defeitos.

Dim. - 6 cm

**Base de licitação:** € 20



**626 :: Máscara**

madeira, Oceania, séc. XX, pequenos defeitos. Dim. - 30 cm

**Base de licitação:** € 40



**627 :: Caixa para cigarros**

Arte Déco, laterais em vidro, corpo em madeira pintada com aplicação em prata portuguesa, contraste Águia do Porto (1938-1984) (Vidal - 65).

Dim. - 9,5 x 18 x 9 cm

**Base de licitação:** € 80



**628 :: Estojo de toilette**

séc. XX, pequenas faltas e defeitos.

**Base de licitação:** € 20



**629 :: Carteira com espelho**

baquelite, aplicações em metal, séc. XX, pequenos defeitos.

Dim. - 13 x 17 cm

**Base de licitação:** € 150



**630 :: Mísula**

talha policromada e dourada, séc. XIX, restos de policromia.

Dim. - 29 cm

**Base de licitação:** € 120



### 631 :: Nove azulejos

figura avulsa, decoração monocromática a azul, séc. XVIII/XIX, pequenos defeitos. Dim. - 45 x 45 cm

**Base de licitação: € 25**



### 632 :: Relógio "Floresta Negra"

madeiras várias, alemão, séc. XX, mecanismo a necessitar de revisão, sem ponteiro, outras faltas e defeitos. Dim. - 31 x 24 x 15 cm

**Base de licitação: € 25**



### 633 :: Cafeteira

Jorge III, casquinha inglesa, séc. XVIII/XIX, pequenas faltas e defeitos. Dim. - 29 cm

**Base de licitação: € 40**



### 634 :: Bengala

castão em prata, pau-santo e matéria córnea, contraste Javali de Lisboa (1887-1937), pequenos defeitos. Dim. - 83 cm

**Base de licitação: € 40**



### 635 :: Cinco colheres de chá

D. José, prata portuguesa, cabo concheado, marca de ensiador de Coimbra, marca de ourives AS, séc. XVIII (finais) (M.A. - C3 ) Dim. - 12 cm. Peso - 97,6 grs.

**Base de licitação: € 30**



### 636 :: Porta-retratos

moldura em madeira e prata portuguesa, contraste Águia de Lisboa (1938-1984) (Vidal - 65). Dim. - 17 x 13 cm

**Base de licitação: € 40**



### 637 :: Jarro de água

aro em casquinha, marca de fabricante TOPÁZIO. Dim. - 29 cm

**Base de licitação: € 60**



### 638 :: Par de colheres de servir

prata portuguesa, Arte Nova, contraste Javali do Porto (1887-1937) (Vidal - 83). Dim. - 21 cm. Peso - 110 grs.

**Base de licitação: € 30**





**639 :: Colher e duas conchas**

composto por colher de refresco, concha de molho e colher de açúcar, contrastes diversos, séc. XIX/XX; peso bruto - 153 g.; Dim. - 22 cm (colher de refresco)

**Base de licitação: € 30**



**640 :: Conjunto de toilette para bonecas**

composto por quatro escovas, um pente, um espelho sem vidro e uma caixa, metal, faltas e defeitos. Dim. - 12 cm (escova)

**Base de licitação: € 30**



**641 :: Par de botões de punho ovais MONTBLANC**

metal prateado e dourado e esmalte, alemães, séc. XX, assinados e com marca de posse. Dim. - 2 x 1,2 cm

**Base de licitação: € 120**



**642 :: Isqueiro**

DUNHILL em metal dourado, séc. XX, pequenas faltas no dourado.

**Base de licitação: € 40**



**643 :: "Lisboa"**

escultura em biscuit, porcelana da Fábrica da Vista Alegre, marca nº 33 (1968 - 1971), pequenos defeitos. Dim. - 22,5 cm

**Base de licitação: € 80**



**644 :: Floreira**

terracota, decoração policromada "Homem e animal", séc. XIX/XX, pequenas faltas e defeitos. Dim. - 20 cm

**Base de licitação: € 25**



**645 :: Relógio de mesa**

base em mármore, busto em bronze, mecanismo a necessitar revisão, Europa, séc. XX, falta o vidro do mostrador, outras pequenas faltas e defeitos. Dim. - 50 x 22 cm

**Base de licitação: € 50**



**646 :: "Figura oriental"**

escultura em porcelana chinesa, decoração policromada e dourada, séc. XX, pequenas faltas e defeitos. Dim. - 20 cm

**Base de licitação: € 10**



**647 :: "Alentejo"**

escultura em biscuit, porcelana da Fábrica da Vista Alegre, marca nº 33 (1968 - 1971), pequenos defeitos. Dim. - 20 cm

**Base de licitação: € 80**



**648 :: Bandeja em cobre**

séc. XX, pequenos defeitos. Dim. - 21 x 34 cm

**Base de licitação: € 10**



**649 :: Moldura**

metal amarelo, séc. XX, pequenas faltas e defeitos. Dim. - 30 x 22 cm

**Base de licitação: € 10**



**650 :: Duas bilhas, duas chaleiras, um tacho com pega, uma cafeteira e um frasco**

cobre, séc. XIX/XX, pequenos defeitos.

Dim. - 27 cm

**Base de licitação: € 80**



**651 :: Base**

metal amarelo, séc. XX, pequenas faltas e defeitos.

Dim. - 17 x 30 cm

**Base de licitação: € 30**



**652 :: Três candeias, uma braseira e duas peças**

metal amarelo, séc. XX, pequenas faltas e defeitos.

Dim. - 62 cm

**Base de licitação: € 30**



**653 :: Moldura**

pau-santo e aplicações em prata, séc. XX.

Dim. - 20 x 15 cm

**Base de licitação: € 50**



**654 :: Tinteiro com caixa de cigarros**

Art Déco, vidro e metal cromado, séc. XX, pequenos defeitos.

Dim. - 35 x 16 cm

**Base de licitação: € 30**



**655 :: Candeeiro de pé alto**

metal prateado relevado, abat-jour forrado a veludo e seda, Europa, séc. XX, pequenos defeitos. Dim. - 200 cm

**Base de licitação: € 30**



**656 :: Par de candelabros**

estanho, séc. XX, pequenos defeitos.

Dim. - 45 cm

**Base de licitação: € 30**



**657 :: Jarra**

bronze, séc. XX, amolgadelas.

Dim. - 31 cm

**Base de licitação: € 50**



**658 :: Alambique miniatura e balde**  
estanho, séc. XX, pequenos defeitos.  
Dim. - 11,5 cm  
**Base de licitação:** € 40



**659 :: Três tapetes**  
fio de lã policromado, séc. XX, pequenas faltas e defeitos.  
Dim. - 249 x 334 cm, 300 x 200 cm e 150 x 80 cm  
**Base de licitação:** € 40



**660 :: Tapete**  
Arraiolos, fio de lã, decoração policromada "Flores", séc. XX, pequenos defeitos. Dim. - 145 x 220 cm  
**Base de licitação:** € 60



**661 :: Par de tapetes**  
Arraiolos, fio de lã, decoração policromada "Flores estilizadas", portugueses, séc. XX, pequenos defeitos. Dim. - 127 x 72 cm  
**Base de licitação:** € 50



**662 :: Tapete**  
Arraiolos, fio de lã, decoração policromada "Flores", português, séc. XX, pequenos defeitos. Dim. - 340 x 198 cm  
**Base de licitação:** € 120



**663 :: Três tapetes**  
Arraiolos, fio de lã, decoração policromada "Flores", séc. XX, pequenos defeitos. Dim. - 127 x 74 cm  
**Base de licitação:** € 80



**664 :: Candeeiro**  
porcelana e metal, electrificado, com globo, decoração "Flores", séc. XX. Dim. - 54 cm  
**Base de licitação:** € 30



**665 :: Par de apliques**  
madeira entalhada e dourada, séc. XX, vestígios de insectos xilófagos. Dim. - 42 x 23 cm  
**Base de licitação:** € 25



**666 :: Par de tocheiros**  
madeira entalhada, séc. XIX/XX, pequenas faltas e defeitos. Dim. - 65 cm  
**Base de licitação:** € 30





**667 :: Base e candeeiro**

metal amarelo e vidro, séc. XX, pequenas faltas e defeitos.

Dim. - 67 cm

**Base de licitação:** € 40



**668 :: Tocheiro**

talha dourada, eletrificado, séc. XVIII, pequenas faltas e defeitos.

Dim. - 135 cm

**Base de licitação:** € 50



**669 :: Candeeiro com abat-jour**

latão amarelo, séc. XX. Dim. - 83 cm

**Base de licitação:** € 30



**670 :: Tocheiro**

madeira entalhada, eletrificado, séc. XX, pequenos defeitos.

Dim. - 64 cm

**Base de licitação:** € 40



**671 :: Candeeiro de mesa**

Art Déco, faiança vidrada, séc. XX, pequenas faltas e defeitos.

Dim. - 75 x 50 cm

**Base de licitação:** € 30



**672 :: Candeeiro de pé alto**

madeira entalhada e dourada, abat-jour forrado a veludo, português, séc. XX, pequenas faltas e defeitos. Dim. - 172 cm

**Base de licitação:** € 80



**673 :: Candeeiro de mesa**

cerâmica e vidro, base em metal amarelo, séc. XX, pequenos defeitos.

Dim. - 94 cm

**Base de licitação:** € 50



**674 :: Candeeiro de mesa**

escultura em ferro, túlipas em vidro fosco, Europa, séc. XX, pequenas faltas e defeitos. Dim. - 82 x 48 cm

**Base de licitação:** € 80



**675 :: Tocheiro electrificado**

madeira entalhada, séc. XIX/XX, faltas e defeitos.

Dim. - 66 cm

**Base de licitação:** € 40



**676 :: Cesto oval**

decoreção perlada e vazada em espiral, casquinha, inglês, séc. XIX, pequenas faltas. Dim. - 26 x 31 x 26 cm

**Base de licitação:** € 50



**677 :: Caixa "Os meus lenços"**

pau-santo com aplicações em prata portuguesa, contraste Javali do Porto (1887-1937) (Vidal - 83), restauros. Dim. - 6 x 24,5 x 18 cm

**Base de licitação:** € 40



**678 :: "Pátria"**

bronze relevado, emoldurado, pequenos defeitos.

Dim. - 42 x 32 cm

**Base de licitação:** € 100



**679 :: Porta-retratos e caixa bloco de notas**

pau-santo com aplicações de baquelite, metal e prata portuguesa, contrastes diversos, séc. XIX/XX, sem vidro na moldura.

**Base de licitação:** € 100



**680 :: Jarra**

estanho, séc. XIX/XX, pequenas amolgadelas.

Dim. - 23 cm

**Base de licitação:** € 10



**681 :: Candeia de quatro lumes**

metal amarelo, portuguesa, séc. XX, pequenos defeitos.

Dim. - 36 cm

**Base de licitação:** € 25



**682 :: Prato de grandes dimensões**

faiança dita de Ratinho, decoração policromada "Cavaleiro", séc. XX.

Dim. - 37 cm

**Base de licitação:** € 80



**683 :: Ânfora**

porcelana da Fábrica da Vista Alegre, decoração a dourado, marca nº 32 (1947 - 1968). Dim. - 29 cm

**Base de licitação:** € 80



**684 :: Prato**

faiança de Coimbra, decoração policromada "Flores", séc. XIX/XX.

Dim. - 22 cm

**Base de licitação:** € 30



**685 :: Pota-escova de dentes, saboneteira, bacio e bacia**

porcelana da Fábrica da Vista Alegre, marca nº 31 (1924 - 1947), com esbeiçadelas, pequenos defeitos. Dim. - 13 x 38 cm

**Base de licitação:** € 50



**686 :: Dois pratos**

faiança de Coimbra, decoração policromada "Galo", séc. XIX/XX, um partido e colado. Dim. - 36 cm

**Base de licitação:** € 40



**687 :: Dez pires e seis chávenas**

porcelana, decoração policromada e dourada "Flores", séc. XX, pequenas faltas e defeitos. Dim. - 4,5 x 10 cm (chávena)

**Base de licitação:** € 30



**688 :: Prato e taça**

porcelana da Fábrica da Vista Alegre, decoração policromada "Menina com pássaro, borboleta e flores", marca nº 32 (1947 - 1968). Dim. - 17,5 cm (prato de sopa)

**Base de licitação:** € 30



#### **689 :: Serviço de chá e café**

porcelana da Fábrica da Vista Alegre, marca nº 34 (serviço de chá), marca europeia (serviço de café), nove chávenas de café com dez pires e oito chávenas de chá com dez pires, decoração policromada "Paisagem", faltas e defeitos. Dim. - 6 x 9,5 cm

**Base de licitação:** € 40



#### **690 :: Prato recortado**

decoração policromada "Imari", séc XIX, pequenos defeitos. Dim. - 32 cm

**Base de licitação:** € 80



#### **691 :: Secretária**

mogno com embutidos, ferragens em metal amarelo, gavetas falsas no tardós, portuguesa, séc. XX, pequenas faltas e defeitos.

Dim. - 78 x 128 x 62 cm

**Base de licitação:** € 60



#### **692 :: Espelho de toucador**

molduras em castanho entalhado, séc. XX, pequenas faltas e defeitos.

Dim. - 151 x 102 cm

**Base de licitação:** € 20



#### **693 :: Móvel bar**

lacado com aplicações em madrepérola, séc. XX, faltas e defeitos.

Dim. - 107 x 92 x 45 cm

**Base de licitação:** € 120



#### **694 :: Cômoda**

estilo Luís XV, folheada a pau-santo com embutidos, ferragens em metal amarelo, tampo em mármore, séc. XX, faltas e defeitos.

Dim. - 90 x 128 x 64 cm

**Base de licitação:** € 300



#### **695 :: Aparador com alçado**

estilo Henrique II, castanho entalhado e torneado, tampo em mármore, séc. XX, faltas e defeitos. Dim. - 209 x 107 x 47 cm

**Base de licitação:** € 40



#### **696 :: Aparador**

estilo D. João V, nogueira entalhada, ferragens em metal amarelo, português, séc. XX, falta de um puxador, outras faltas e defeitos.

Dim. - 130 x 237 x 65 cm

**Base de licitação:** € 150





**697 :: Mesa e seis cadeiras**

mogno com entalhamentos e torneados, cadeiras com assento estofado a napa, séc. XX, vestígios de insectos xilófagos, pequenas faltas e defeitos. Dim. - 76 x 175 x 100 (mesa)

**Base de licitação:** € 150



**698 :: Duas taças e jarra**

vidro policromado, séc. XX, pequenos defeitos.

Dim. - 21 cm (jarra)

**Base de licitação:** € 30



**699 :: Dois candelabros**

cristal, séc. XX, pequenos defeitos.

Dim. - 28 cm

**Base de licitação:** € 40



**700 :: Garrafa, jarra e balde de gelo**

cristal, séc. XX, pequenos defeitos.

Dim. - 26 cm

**Base de licitação:** € 60



**701 :: Jarra**

vidro fosco "Flores", assinada Michna, séc. XX, pequenos defeitos.

Dim. - 18 cm

**Base de licitação:** € 50



**702 :: Frasco de perfume**

vidro coalhado, Boémia, séc. XVIII, tampa em prata portuguesa, marca de ourives, séc. XX, pequenos defeitos.

Dim. - 10 cm

**Base de licitação:** € 50



**703 :: Duas garrafeiras licoreiras**

cristal, séc. XX, uma Atlantis, pequenos defeitos.

Dim. - 26 cm

**Base de licitação:** € 40



**704 :: Dois frascos**

decoração a dourado "Grinaldas", séc. XIX/XX, pequenas faltas e defeitos. Dim. - 22 cm

**Base de licitação:** € 20



**705 :: Copo com pé e taça**

decoreção a dourado, Lalique, séc. XX, pequenas faltas e defeitos.  
Dim. - 18 cm

**Base de licitação: € 40**



**706 :: "Natureza morta com frutos"**

aguarela sobre papel, assinado Bemvindo Ceia 1913 (?), pequenos defeitos. Dim. - 28 x 19 cm

**Base de licitação: € 40**



**707 :: "Sem título"**

técnica mista sobre papel, assinda Carlos Eurico.

Dim. - 23 x 20 cm

**Base de licitação: € 180**



**708 :: "Sem título"**

guache sobre papel, assinado Augusto Barros.

Dim. - 30 x 20 cm

**Base de licitação: € 175**



**709 :: "Sem título"**

desenho sobre papel, assinado Artur Bual e datado 11/10/84.

Dim. - 22 x 14 cm

**Base de licitação: € 200**



**710 :: "Sem título"**

guache sobre papel, assinado Augusto Barros, datado no verso Março de 1985. Dim. - 30 x 20 cm

**Base de licitação: € 200**



**711 :: "Espelho"**

óleo sobre tela, assinado Maria Alcina, datado no verso Lisboa 2007.

Dim. - 40 x 30 cm

**Base de licitação: € 80**



**712 :: "Lisboa amparada por Marte"**

caneta sobre papel, assinado Ribeiro Cristino.

Dim. - 17 x 12 cm

**Base de licitação: € 70**



**713 :: "No Largo do Chafariz de Dentro"**

desenho sobre papel, assinado Ribeiro Cristino.

Dim. - 18 x 10 cm

**Base de licitação: € 70**



**714 :: "Sem título"**

técnica mista sobre papel, assinada Carlos Eurico.

Dim. - 27 x 20 cm

**Base de licitação: € 180**



**715 :: "Sem título"**

serigrafia, assinada F. Sobral, numerada 35/45.

Dim. - 22 x 77 cm

**Base de licitação: € 50**



**716 :: "Sem título"**

serigrafia sobre papel, assinada Bual, datada de 1992 e numerada 138/150. Dim. - 59 x 43 cm

**Base de licitação: € 180**



**717 :: Taça**

decoração relevada e gomada, Oriental, séc. XIX, marca de ourives MZ, restauros. Dim - 5,5 x 19 cm. Peso - 367 grs.

**Base de licitação: € 300**



**718 :: Jarra**

prata portuguesa, estilo D. João V, contraste Águia do Porto (1938-1984) (Vidal - 49). Dim. - 32 cm. Peso - 688 grs.

**Base de licitação: € 200**



**719 :: Oito canetas**

materiais diversos, séc. XX, pequenas faltas e defeitos.

**Base de licitação: € 30**



**720 :: Caneta de aparo e esferográfica**

PARKER em metal dourado, séc. XX, com estojo.

**Base de licitação:** € 40



**721 :: Botões de punho "Coroa Real"**

metal dourado, aplicação de esmaltes policromados, séc. XX.

**Base de licitação:** € 20



**722 :: Cinco colheres de chá**

neoclássicas, prata portuguesa, marcas de ensaiadores e de ourives diversas, séc. XVIII/XIX. Dim. - 12 cm. Peso - 80,9 grs.

**Base de licitação:** € 25



**723 :: Par minaturas "Jarras"**

prata portuguesa, contraste Águia do Porto (1938-198 (Vidal - 65, amolgadelas Dim. - 5,5 cm. Peso - 58 grs.

**Base de licitação:** € 20



**724 :: "Santo António"**

escultura em barro policromado, séc. XX, pequenas faltas e defeitos. Dim. - 41 x 14 cm

**Base de licitação:** € 60



**725 :: Senhor dos Passos**

escultura em madeira com base e cruz em madeira, séc. XX, pequenas faltas e defeitos. Dim. - 23 cm

**Base de licitação:** € 80



**726 :: "S. Sebastião"**

escultura em terracota policromada, séc. XX; pequenos defeitos. Dim. - 25 cm

**Base de licitação:** € 20



**727 :: Registo "Santo Agostinho, Sta. Mónica e N.S. da Consolação"**

registo em seda bordada e fio de metal e outros materiais, gravura sobre papel, séc. XIX/XX. Dim. - 6,5 x 11 cm

**Base de licitação:** € 60





**728 :: Peanha**

madeira policromada e dourada "Anjo", restauros, pequenas faltas e defeitos. Dim. - 84 cm (altura)

**Base de licitação:** € 50



**729 :: Lote de talheres**

composto por 4 conjuntos de talheres de salada, faca para queijo, faca de carne, lâmina e 2 colheres, vidro, aço, casquinha e metal, séc. XX/XXI. Dim. - 29 cm

**Base de licitação:** € 20



**730 :: Talher de criança**

composto por garfo, faca e colher, Arte Déco, prata portuguesa, contraste Javali do Porto (1887-1937) (Vidal - 83) Dim. - 17 cm

**Base de licitação:** € 20



**731 :: Caixa, salva e roca**

prata e vidro, contrastes diversos, séc. XIX/XX e XX, amolgadelas. Dim. - 10,5 cm (tinteiro)

**Base de licitação:** € 40



**732 :: "Leão"**

escultura em bronze, séc. XX, pequenos defeitos. Dim. - 12 x 18 cm

**Base de licitação:** € 30



**733 :: Leiteira**

decoreção guilhochada e gravada "Flores", casquinha, francesa, séc. XIX, marcada Chistofle e numerada 378919, pequenas faltas e defeitos. Dim. - 13,5 cm

**Base de licitação:** € 60



**734 :: Lustre**

estrutura em metal, pingentes e correntes em vidro, séc. XX, faltas e defeitos. Dim. 100 x 53

**Base de licitação:** € 300



**735 :: Candeeiro de tecto**

estrutura em metal cromado, globos em vidro colorido, séc. XX, marcas de oxidação. Dim. 55 x 40 cm

**Base de licitação:** € 60



**736 :: Lustre de dez lumes**

metal amarelo, pingentes em cristal, Europa, séc. XX, um braço partido, faltas e defeitos. Dim. - 80 cm

**Base de licitação:** € 75



**737 :: Lustre**

metal amarelo e pingentes em vidro, séc XX, faltas e defeitos.

Dim. 120 x 55 cm

**Base de licitação:** € 150



**738 :: Sete chávenas de chá e sete pires**

porcelana da Fábrica da Vista Alegre, marca nº 31 (1924 - 1947),

decoreção policromada e dourada "Flores". Dim. - 5 x 11 cm (chávena)

**Base de licitação:** € 30



**739 :: Pote com tampa e jarra**

porcelana da Fábrica da Vista Alegre, marca nº 31 (1924 - 1947),

decoreção policromada e dourada "Flores", pequenas faltas e defeitos.

Dim. - 25 cm

**Base de licitação:** € 40



**740 :: Duas caixas**

porcelana da Fábrica da Vista Alegre, decorações policromadas e

douradas, marca nº 26 (1881-1921) e outra não definida, pequenas faltas e defeitos.

Dim. - 16 cm

**Base de licitação:** € 40



**741 :: Par de jarras**

porcelana chinesa, decoraç o policromada "Drag es e p ssaros", s c.

XX. Dim. - 29,5 cm

**Base de licita  o:** € 50



**742 :: Cinco pratos e um prato coberto**

porcelana inglesa, decora o policromada e dourada "Flores",

com restaura es. Dim. - 20 cm

**Base de licita  o:** € 50



**743 :: Servi o de caf **

porcelana da F brica da Vista Alegre, com cafeteira, a ucareiro e leite,

onze ch venas e doze pires, decora o policromada "Flores", marca n  32 (1947 - 1968), pequenas faltas e defeitos. Dim. - 21 cm

**Base de licita  o:** € 50

**744 :: Par de jaras**

porcelana da Fábrica da Vista Alegre, decoração a azul "Flores", marca nº 38 (1992 - 1997), pequenos defeitos. Dim. - 38 cm

**Base de licitação:** € 100

**745 :: Terrina**

porcelana da Fábrica de Sacavém, decoração a azul "Paisagem oriental", séc. XX. Dim. - 24 x 35 x 23 cm

**Base de licitação:** € 40

**746 :: Três covilhetes**

porcelana da Fábrica da Vista Alegre, decoração a azul e dourado "Conchas", marca nº 38 (1992 - 1997), desgaste no dourado. Dim. - 21 x 21 cm

**Base de licitação:** € 50

**747 :: Terrina**

porcelana da Fábrica da Vista Alegre, decoração policromada e dourada "Flores", marca nº 32 (1947 - 1968), pequenos defeitos. Dim. - 20 x 29 cm

**Base de licitação:** € 80

**748 :: Cômoda**

castanho entalhado, ferragens em metal amarelo, tampo em mármore, portuguesa, séc. XX, pequenos defeitos. Dim. - 81 x 106 x 50 cm

**Base de licitação:** € 100

**749 :: Cantoneira**

nogueira entalhada, interior forrado a veludo com capitoné, eletrificada, portuguesa, séc. XX, vestígios de insectos xilófagos, pequenas faltas e defeitos. Dim. - 192 x 85 x 50 cm

**Base de licitação:** € 150

**750 :: Mesa de centro**

romântica, torneada e entalhada, tampo mármore, séc. XX, pequenos defeitos. Dim. - 75 x 105 x 68 cm

**Base de licitação:** € 250

**751 :: Par de cadeirões**

estilo D. João V, noqueira entalhada, assentos em couro lavrado, portugueses, séc. XX, pequenas faltas e defeitos.

Dim. - 117 x 63 x 53 cm

**Base de licitação:** € 300



**752 :: Banqueta**

estilo D. João V, noqueira entalhada, portuguesa, séc. XX, faltas e defeitos. Dim. - 43 x 58 x 42 cm

**Base de licitação:** € 50



**753 :: Mesa de apoio**

nogueira folheada a raiz de noqueira, portuguesa, séc. XX, pequenas faltas e defeitos. Dim. - 70 x 66 x 46 cm

**Base de licitação:** € 50



**754 :: Seis cadeiras e duas cadeiras de braços**

mogno com embutidos, tabelas vazada, assentos em palhinha, portuguesas, séc. XX, palhinha com faltas e defeitos, outros pequenos defeitos.

Dim. - 88 x 51 x 50 cm

**Base de licitação:** € 80



**755 :: Mesa mãe**

mogno torneado, portuguesa, séc. XX, pequenos defeitos.

Dim. - 46 x 48 x 44cm

**Base de licitação:** € 40



**756 :: Caixa de musica**

madeira, séc. XX, pequenas faltas e defeitos.

Dim. - 15 x 52 x 23 cm

**Base de licitação:** € 250



**757 :: Consola**

romântica, noqueira entalhada, tampo em mármore, portuguesa, séc. XX, pequenos defeitos. Dim. - 85 x 115 x 44 cm

**Base de licitação:** € 80



**758 :: Doze flutes de champanhe**

vidro, séc. XX, pequenas faltas e defeitos.

Dim. - 17,5 cm

**Base de licitação:** € 40



**759 :: Garrafa**

cristal gravado e pintado a ouro "Grinaldas", séc. XIX, desgaste no dourado. Dim. - 26 cm

**Base de licitação:** € 40





**760 :: Seis taças e concha**

vidro azul, decoração "Flores", séc. XX, pequenas estaladelas.

Dim. - 5 x 14 cm

**Base de licitação:** € 20



**761 :: Garrafa**

aro em prata portuguesa, contraste do Porto (pós-1985), marca de fabricante TOPÁZIO, marcado JDF, pequenos defeitos.

Dim. - 35 cm

**Base de licitação:** € 40



**762 :: Placa**

pedra de sabão, Oriente, séc. XX, pequenos defeitos.

Dim. - 24 cm

**Base de licitação:** € 30



**763 :: "Figuras masculinas"**

escultura em biscuit policromado, séc. XX, pequenos defeitos.

Dim. - 20 cm

**Base de licitação:** € 25



**764 :: "Músicos"**

três esculturas em barro pintado, decoração policromada, marcados Rosa Cota, séc. XX, pequenos defeitos. Dim. - 18 cm

**Base de licitação:** € 40



**765 :: "Beira Litoral"**

escultura em biscuit, porcelana da Fábrica Vista Alegre, marca nº 33 (1968 - 1971), pequenos defeitos. Dim. - 20 cm

**Base de licitação:** € 80



**766 :: "Figuras"**

duas esculturas em biscuit, porcelana da Fábrica da Vista Alegre, marca nº 32 (1947 - 1968), uma marcada Leopoldo de Almeida, pequenas faltas e defeitos. Dim. - 36 cm (a maior)

**Base de licitação:** € 40



**767 :: Anjo**

escultura em terracota, séc. XX, asa partida e colada.

Dim. - 34 cm

**Base de licitação:** € 40



**768 :: "Nossa Senhora com o Menino"**

escultura em biscuit, porcelana da Fábrica da Vista Alegre, marca nº 32 (1947 - 1968), pequenos defeitos. Dim. - 29,5 cm

**Base de licitação: € 70**



**769 :: "Araras"**

porcelana alemã, decoração policromada, séc. XX, pequenos defeitos. Dim. - 16 cm

**Base de licitação: € 15**



**770 :: Saleiro**

porcelana europeia, séc. XX, pequenos defeitos.

Dim. - 17 cm

**Base de licitação: € 30**



**771 :: "Varina"**

escultura em biscuit, porcelana da Fábrica da Vista Alegre, marca nº 31 (1924 - 1947), chapéu partido. Dim. - 22 cm

**Base de licitação: € 50**



**772 :: Cinco isqueiros**

séc. XX, pequenas faltas e defeitos.

**Base de licitação: € 30**



**773 :: Dois porta-notas, suporte de cartas, paliteiro, tinteiro, 2 canetas de aparo**

e sinete, madeira com aplicações em prata, séc. XIX/XX, faltas e defeitos.

Dim. - 11 cm (paliteiro)

**Base de licitação: € 50**



**774 :: Isqueiro**

DUPONT em metal dourado, séc. XX, pequenas faltas no dourado.

**Base de licitação: € 40**



**775 :: Duas argolas de guardanapo, um relógio de lapela com corrente, tesoura e pinça**

metal prateado e prata, contrastes diversos, séc. XIX/XX, pequenas faltas e defeitos. Dim. - 13,5 cm (tesoura)

**Base de licitação: € 25**



**776 :: Relógio de pulso ZENITH**

caixa em metal plaqueado a ouro, bracetete em pele, movimento mecânico, calibre 1740, tampa numerada 20-0790-355 Dim. - 2,9 cm

**Base de licitação: € 70**



**777 :: Isqueiro**

metal dourado, marcado Piezo, séc. XX, com estojo.

**Base de licitação:** € 30



**778 :: Cinco isqueiros**

WINDMILL, CAMEL, GALA II, XXXX e XXXX, em metal dourado e laca, séc. XX, alguns com estojos.

**Base de licitação:** € 20



**779 :: Caneta**

de aparo e lapiseira PARKER, corpo em metal dourado, séc. XX, com estojo.

**Base de licitação:** € 30



**780 :: Mola de gravata**

metal dourado, séc. XX, pequenos defeitos.

Dim. - 5,5 cm

**Base de licitação:** € 20



**781 :: Seis colheres de chá e uma pá para açúcar**

prata portuguesa, contraste Águia do Porto (1938-1984) (Vidal - 65), com estojo Dim. - 12,5 cm; Peso - 50 grs.

**Base de licitação:** € 40



**782 :: Doze chávenas e pires**

porcelana oriental, séc. XX, pequenas faltas e cabelos, cabelos.

Dim. - 14 cm

**Base de licitação:** € 60



**783 :: Travessa**

porcelana da China, decoração a azul armoriada, séc. XX.

Dim. - 24 x 35 cm

**Base de licitação:** € 40



**784 :: Prato**

faiança, decoração a azul "Paisagem oriental", séc. XX, esbeiçadelas.

Dim. - 36 cm

**Base de licitação:** € 40



**785 :: Bacia, saboneteira e caixa para escova de dentes**

porcelana europeia, decoração policromada e dourada "Flores", pequenas faltas e defeitos. Dim. - 39,5 cm (bacia)

**Base de licitação:** € 20



**786 :: Jarra**

porcelana da China, decoração policromada e dourada "Flores, pássaros e borboletas", séc. XVIII, partido e colado. Dim. - 33 cm

**Base de licitação:** € 20



**787 :: Jarra**

porcelana chinesa, decoração policromada e dourada "Figuras orientais", séc. XX, pequenos defeitos. Dim. - 38,5 cm

**Base de licitação:** € 30



**788 :: Prato e taça**

porcelana da China, decoração "Cantão" e "Paisagem oriental", séc. XVIII/XIX, com cabelo. Dim. - 23 cm

**Base de licitação:** € 40



**789 :: Prato**

faiança, decoração a azul "Paisagem oriental", séc. XX, pequenos defeitos. Dim. - 32 cm

**Base de licitação:** € 20



**790 :: Prato de grandes dimensões**

porcelana da China, decoração policromada "Figuras orientais", séc. XX, pequenos defeitos. Dim. - 41 cm

**Base de licitação:** € 120



**791 :: Garrafa**

vidro azul, decoração policromada "Flores", séc. XX, pequenas faltas e defeitos. Dim. - 25 cm

**Base de licitação:** € 50



**792 :: Jarro**

porcelana chinesa, decoração policromada e dourada "Figuras orientais", séc. XX, desgaste na policromia. Dim. - 28,5 cm

**Base de licitação:** € 150





**793 :: "Menina com boneca"**

óleo sobre chapa metálica, trabalho de Bemvindo Ceia, autenticado por R Carapinha, assinado P. Guedes no verso. Dim. - 19 x 14 cm

**Base de licitação: € 50**



**794 :: "Paisagem"**

aguarela sobre papel, assinada Lucília de Brito e datada de 1983.

Dim. - 16 x 32 cm

**Base de licitação: € 60**



**795 :: "Palácio da Vila de Sintra"**

óleo sobre tela, assinado David Levy Lima.

Dim. - 24 x 30 cm

**Base de licitação: € 180**



**796 :: "Galinha"**

óleo sobre tela, assinado David Levy Lima.

Dim. 22 x 27 cm

**Base de licitação: € 180**



**797 :: "Natureza morta"**

óleo sobre tela, pequenos defeitos.

Dim. - 50 x 90 cm

**Base de licitação: € 50**



**798 :: "Natureza morta"**

óleo sobre tela, pequenos defeitos.

Dim. - 63 x 92 cm

**Base de licitação: € 100**



**799 :: "Sem título"**

óleo sobre tela, assinado Maria Alcina, pequeno defeito na tela.

Dim. - 24 x 30 cm

**Base de licitação: € 60**



**800 :: "Sem título"**

acrílico sobre papel, assinado A.Guedes e datado 1910.

Dim.- 35 x 24 cm

**Base de licitação: € 20**



**801 :: "Sem título"**

óleo sobre platex, assinado Figueiredo Sobral.

Dim. - 50 x 70 cm

**Base de licitação:** € 150



**802 :: "Sem título"**

técnica mista sobre papel, assinado Paulo Violante e numerado II/IILX.

Dim. - 21 x 14 cm

**Base de licitação:** € 80



**803 :: "Sem título"**

litografia sobre papel, assinada Utagwa Kumiyoshi.

Dim. - 36 x 24 cm

**Base de licitação:** € 30



**804 :: Serviço de chá e café**

porcelana da Fábrica de Aveiro, composto por bule de chá, cafeteira, dois açucareiros, duas leiteiras, dez chavenas de café, doze pires de café, dez chavenas de chá e onze pires de chá, decoração a azul "Flores", faltas e defeitos. Dim. - 22 cm

**Base de licitação:** € 30



**805 :: Bule e caixa**

porcelana chinesa, decoração policromada, séc. XX, pequenos defeitos. Dim. - 14 cm (caixa)

**Base de licitação:** € 80



**806 :: Dez pratos**

porcelana da Fábrica da Vista Alegre, marca nº 37 (1980 - 1992) e outras, decoração armoriada, séc. XX, pequenas faltas e defeitos.

Dim. - 22,5 cm (prato fundo)

**Base de licitação:** € 120



**807 :: Terrina**

porcelana chinesa, decoração a dourado e grisaille "Flores", séc. XX, sem tampa. Dim. - 17 cm

**Base de licitação:** € 100



**808 :: Par de jarras**

porcelana da Fábrica da Vista Alegre, decoração policromada e dourada "Flores", marca nº 32 (1947 - 1968), pequenas faltas e defeitos. Dim. - 24 cm

**Base de licitação:** € 30



**809 :: Conjunto de mesa**

vidro coalhado, composto por tabuleiro, duas garrafas, copo e taça, decoração a dourado, França, séc. XX. Dim. - 26,5 cm (prato)

**Base de licitação:** € 75



#### 810 :: Par de jarros

porcelana chinesa, decoração policromada e dourada "Pássaros e peónias", séc. XX. Dim. - 38 cm

**Base de licitação:** € 60



#### 811 :: Vaso

porcelana da China, decoração policromada "Frutos", séc. XX.

Dim. - 35 cm

**Base de licitação:** € 70



#### 812 :: Frasco de chá

porcelana da China, Companhia das Índias, decoração policromada e dourada "Flores", séc. XIX, pequenos defeitos. Dim. - 14 cm

**Base de licitação:** € 60



#### 813 :: Oito pratos quadrados e uma taça com pé

porcelana da Fábrica de Limoges, decoração policromada e dourada "Flores", séc. XX. Dim. - 7,5 x 21,5 cm

**Base de licitação:** € 40



#### 814 :: Rádio

marcado RCA Victor, séc. XX, necessita de revisão.

Dim. - 24 x 34 x 19 cm

**Base de licitação:** € 50



#### 815 :: Peanha

madeira entalhada e dourada, séc. XIX/XX, faltas na policromia.

Dim. - 27 cm

**Base de licitação:** € 20



#### 816 :: Peanha

madeira entalhada, marmoreados e dourados, séc. XX.

Dim. - 71 cm

**Base de licitação:** € 90



#### 817 :: Espelho

moldura em gesso dourado, séc. XX, faltas e defeitos.

Dim. - 86 x 125 cm

**Base de licitação:** € 80

**818 :: Roupeiro**

Arte Nova, madeira, português, séc. XX, vestígios de insectos xilófagos, pequenos defeitos. Dim. - 203 x 120 x 54 cm

**Base de licitação:** € 40

**819 :: Papeleira**

nogueira e folheada a raiz de noqueira, ferragens em metal amarelo, portuguesa, séc. XX, faltam quatro argolas dos puxadores, outras pequenas faltas e defeitos. Dim. - 94 x 84 x 42 cm

**Base de licitação:** € 60

**820 :: Cómoda**

estilo D. José, mogno entalhado, ferragens em metal amarelo, portuguesa, séc. XX, vestígios de insectos xilófagos, pequenos defeitos. Dim. - 80,5 x 114 x 56 cm

**Base de licitação:** € 60

**821 :: Consola**

madeira entalhada dourada, tampo em mármore, portuguesa, séc. XX, pequenas faltas e defeitos. Dim. - 99 x 195 x 35 cm

**Base de licitação:** € 100

**822 :: Par de senhorinhas**

forradas a veludo, portuguesas, séc. XX, vestígios de insectos xilófagos, faltas e defeitos. Dim. - 80 x 73 x 77 cm

**Base de licitação:** € 30

**823 :: Mesa de jogo**

estilo renascença, folheada a mogno, séc. XX, falta pano de jogo, outras faltas e defeitos. Dim. - 79 x 89 x 45 cm

**Base de licitação:** € 30

**824 :: Cadeira de baloiço de pequenas dimensões**

verga, séc. XX, pequenos defeitos.

Dim. - 59 x 31,5 x 52 cm

**Base de licitação:** € 30

**825 :: Tapeçaria**

Arraiolos, fio de lã, decoração policromada "Flores", séc. XX, faltas e defeitos. Dim. - 84 x 91 cm

**Base de licitação:** € 30

**826 :: Tapete**

fio de lã, decoração policromada "Flores", séc. XX, pequenos defeitos. Dim. - 242 x 334 cm

**Base de licitação:** € 50



**827 :: Tapete**

fio de lã, decoração policromada "Flores", séc. XX, pequenos defeitos.  
Dim. - 300 x 203 cm

**Base de licitação:** € 50

**828 :: Toalha**

bordado, Fábrica de Viana, séc. XX, pequenos defeitos.

Dim. - 190 x 140 cm

**Base de licitação:** € 30

**829 :: Quatro azulejos**

Arte Nova, decoração policromada, séc. XX, pequenas faltas e defeitos.

Dim. - 14 x 14 cm

**Base de licitação:** € 40

**830 :: Paliteiro**

faiança das Caldas, séc. XIX/XX, pequenos defeitos.

Dim. - 12 cm

**Base de licitação:** € 20

**831 :: Par de botões de punho e duas molas de gravata**

metal branco e dourado, séc. XX.

**Base de licitação:** € 20

**832 :: Dois leques**

românticos, um com varetas em osso e outro com varetas em madeira pintada, folhas em tule pintado "Cenas galantes", um assinado, faltas e defeitos. Dim. - 45 cm

**Base de licitação:** € 15

**833 :: Binóculos de teatro**

madrepérola e latão, marcado PARIS, séc. XX (anos 50), pequenos defeitos. Dim. - 21 x 11 cm

**Base de licitação:** € 50

**834 :: Pequeno frasco**

vidro coalhado, tampa em vidro azul, decoração a dourado, séc. XX.

Dim. - 13 cm

**Base de licitação:** € 10

**835 :: Taça fruteiro**

recipiente central em vidro, pé e armação em folha de metal dourado e patinada, séc. XIX (finais), faltas e defeitos. Dim. - 19 cm

**Base de licitação:** € 150



### 836 :: Duas jarras

vidro opalino, séc. XX (anos 50), pequenos defeitos. Dim. - 21 cm ( a maior)

**Base de licitação:** € 30



### 837 :: Jarro

vidro trabalhado, aro e pega em metal prateado, séc. XX, amolgadela e faltas no prateado. Dim. - 30 cm

**Base de licitação:** € 50



### 838 :: Travessa

porcelana da China, Companhia das Índias, decoração a verde "Flores", restauro, pequenos defeitos. Dim. - 22,5 x 30 cm

**Base de licitação:** € 30



### 839 :: Par de cachepots

porcelana da China, séc. XX, pequenas faltas e defeitos. Dim. - 27 x 30 cm

**Base de licitação:** € 40



### 840 :: Caixa de chá

vidro opalino, séc. XX, pequenas faltas e defeitos. Dim. - 27,5 cm

**Base de licitação:** € 30



### 841 :: Pote

faiança da Fábrica de Sacavém, séc. XX, pequenos defeitos. Dim. - 26 cm

**Base de licitação:** € 80



### 842 :: Centro de mesa

porcelana da Fábrica da Vista Alegre, marca nº 31 (1924 - 1947), pequenos defeitos. Dim. - 30 cm

**Base de licitação:** € 30



### 843 :: Dois potes

porcelana chinesa, decoração policromada "Flores", séc. XX, pequenas faltas e defeitos. Dim. - 26 cm

**Base de licitação:** € 40



#### 844 :: Saleiro duplo

armação em casquinha com recipientes em porcelana, séc. XX.

Dim. - 12 cm

**Base de licitação:** € 50



#### 845 :: Frasco/caixa de chá

porcelana chinesa, decoração policromada "Flores", tampo em metal, séc. XX. Dim. - 16 cm

**Base de licitação:** € 20



#### 846 :: Jarra

vidro a amarelo e cor de laranja, séc. XX. Dim. - 28 cm

**Base de licitação:** € 45



#### 847 :: Touro

escultura em barro policromado e vidrado, marcada Fábrica José A. Cunha, Caldas da Rainha, pequenas faltas e defeitos. Dim. - 17 x 18 cm

**Base de licitação:** € 200



#### 848 :: Dois jarros "Figura masculina"

barro vidrado, séc. XX, pequenas faltas e defeitos.

Dim. - 22 cm

**Base de licitação:** € 20



#### 849 :: Dois pássaros

porcelana alemã, decoração policromada, séc. XX.

Dim. - 13 cm

**Base de licitação:** € 10



#### 850 :: "Paisagem"

óleo sobre madeira, séc. XX, pequenos defeitos.

Dim. - 22 x 16 cm

**Base de licitação:** € 40



#### 851 :: "Figura feminina"

litografia sobre papel, assinada Jorge Barradas e datada 96.

Dim. - 43 x 31 cm

**Base de licitação:** € 70



**852 :: "Perus"**

técnica mista sobre papel, assinada.

Dim. - 10 x 14 cm

**Base de licitação: € 25**



**853 :: "Gato"**

óleo sobre tela, séc. XX.

Dim. 28,5 x 22 cm

**Base de licitação: € 40**



**854 :: "Sem título"**

tinta-da-China sobre papel, assinado Augusto Barros.

Dim. - 23,5 x 17,5 cm

**Base de licitação: € 50**



**855 :: "Paisagem"**

óleo sobre madeira, escola inglesa, assinado, pequenas faltas e defeitos.

Dim. - 35 x 45 cm

**Base de licitação: € 150**



**856 :: "Paisagem oriental"**

pintura sobre vidro, pequenas faltas e defeitos.

Dim. - 38 x 58 cm

**Base de licitação: € 40**



**857 :: "Sem título"**

desenho colorido sobre papel, assinado Paulo Violante.

Dim. - 12 x 7 cm

**Base de licitação: € 80**



**858 :: Duas placas**

"Quinto Centenário da Viagem de Bartolomeu Dias" e "Reprodução da Carta de Lázaro Luís - 1563", contraste de Lisboa (pós-1985), reproduções feitas pela casa LEITÃO & IRMÃO em 1987 e 1989 respectivamente.

Dim. - 15 x 5,8 cm; 13,8 x 7,5 cm

**Base de licitação: € 80**





**859 :: "Nossa Senhora"**

óleo sobre madeira, séc.XVIII/XIX, faltas e defeitos.

Dim. - 17 x 12 cm

**Base de licitação:** € 20



**860 :: "Dédicée à la Reine"**

gravura sobre papel, séc XVIII/XIX, pequenos defeitos, picos de acidez.

Dim. - 45 x 50 cm

**Base de licitação:** € 30



**861 :: Caixa**

madeira entalhada, oriental, séc. XIX, partida e colada.

Dim. - 9 x 30 x 13 cm

**Base de licitação:** € 25



**862 :: Camiseiro**

mogno, português, séc. XX, pequenos defeitos.

Dim. - 105 x 65 x 42 cm

**Base de licitação:** € 80



**863 :: Camiseiro**

folheado a mogno, com filetes embutidos, português, séc. XX, pequenos defeitos. Dim. - 115 x 70 x 41 cm

**Base de licitação:** € 100



**864 :: Camiseiro**

estilo D. José, mogno entalhado, ferragens em metal amarelo, português, séc. XX, pequenas faltas e defeitos. Dim. - 103 x 59 x 44 cm

**Base de licitação:** € 120



**865 :: Cómoda**

mogno entalhado e torneado, ferragens em metal amarelo, portuguesa, séc. XX, pequenas faltas e defeitos. Dim. - 87 x 107 x 49 cm

**Base de licitação:** € 30



**866 :: Espelho**

moldura em talha dourada, Europa, séc. XX, faltas e defeitos.

Dim. - 130 x 90 cm

**Base de licitação:** € 120



#### 867 :: Moldura

talha dourada, séc. XX, pequenas faltas e defeitos.

Dim. - 55 x 45 cm

**Base de licitação:** € 40



#### 868 :: Caixa de jogo

lacada de negro, decoração a dourado "Paisagem oriental", séc. XIX, pequenas faltas e defeitos. Dim. - 11 x 30 x 25 cm

**Base de licitação:** € 150



#### 869 :: Três caixas

madeira, uma lacada, outra de Toledo, decorações diversas, séc. XX, pequenas faltas e defeitos. Dim. - 7 x 15 x 10 cm

**Base de licitação:** € 50



#### 870 :: Espelho

madeira entalhada e dourada, Europa, séc. XX, pequenos defeitos.

Dim. - 102 x 72 cm

**Base de licitação:** € 20



#### 871 :: Centro de mesa/floreira

centro e recipientes laterais em cristal lapidado, estilo romântico, pegas em forma de dragão, contraste Javali do Porto (1887-1937), marca de ourives de Serafim Ferreira Valente (1911-1966) (Vidal - 73 e 3048).

Dim. - 34 x 51 x 19 cm

**Base de licitação:** € 1.000



#### 872 :: Porta-moedas

malha de prata e prata portuguesa, marcada, séc. XX, pequenos defeitos. Dim. - 12 x 8 cm. Peso - 130,8 grs.

**Base de licitação:** € 35



#### 873 :: Três argolas de quardanapo

prata portuguesa, contrastes diversos, séc. XIX/XX, faltas e defeitos.

Dim. - 3,8 cm. Peso - 38 grs.

**Base de licitação:** € 10



#### 874 :: Relógio de lapela RELIDE

caixa em metal dourado decorada com esmaltes policromados, movimento mecânico calibre FHF 69-21, séc. XX/XXI. Dim. - 3,5 cm

**Base de licitação:** € 25



#### 875 :: Sete canetas

canetas de aparo, corpo em matéria plástica, entre outros materiais, séc. XX, pequenas faltas e defeitos.

**Base de licitação:** € 20



**876 :: Espelho**

moldura em talha dourada, Europa, séc. XX, pequenos defeitos.

Dim. - 95 x 135 cm

**Base de licitação:** € 200



**877 :: Escaparate**

mogno torneado, português, séc. XX, falta de um pé e outros defeitos.

Dim. - 80 x 37 x 18 cm

**Base de licitação:** € 20



**878 :: Dez cadeiras**

estilo D. João V, nogueira entalhada, assentos em couro lavrado, portuguesas, séc. XX, faltas e defeitos. Dim. - 109 x 55 x 46 cm

**Base de licitação:** € 650



**879 :: Escrivaninha com alçado**

estilo inglês, mogno com embutidos, ferragens em metal amarelo, séc. XX, pequenas faltas e defeitos. Dim. - 190 x 85 x 42 cm

**Base de licitação:** € 100



**880 :: Mesa de chá**

mogno, séc. XX, pequenos defeitos.

Dim. - 57 x 57 x 51 cm

**Base de licitação:** € 30



**881 :: Cama**

romântica, mogno entalhado, cabeceira com reserva em palhinha, portuguesa, séc. XX, pequenos defeitos. Dim. - 184 x 140 x 200 cm

**Base de licitação:** € 80



**882 :: Mesa de frente de sofá**

folheada a raiz de mogno, tampos em vidro, portuguesa, séc. XX, pequenas faltas e defeitos. Dim. - 44 x 114 x 60 cm

**Base de licitação:** € 40



**883 :: Roupeiro**

estilo D. Maria, folheado a mogno com embutidos, ferragens em metal amarelo, português, séc. XX, falta uma argola de puxador, pequenos defeitos. Dim. - 202 x 180 x 63 cm

**Base de licitação:** € 50



**884 :: Mesa de apoio**

mogno e folheada a raiz de mogno, torneada e entalhada, ponteiros em metal amarelo, portuguesa, séc. XX, pequenos defeitos.

Dim. - 72 x 60 cm

**Base de licitação: € 50**



**885 :: Sofá de orelhas**

estofado a tecido com pregaria, português, séc. XX., pequenos defeito.

Dim . - 103 x 76 x 78 cm

**Base de licitação: € 30**



**886 :: Chaise-longue**

estofada a tecido com capitoné, portuguesa, séc. XX, pequenos defeitos. Dim. - 74 x 175 x 75 cm

**Base de licitação: € 50**



**887 :: Par de candeeiros de mesa**

antimónio, marcados J. Becox e J. Guillot, Europa, séc. XX, pequenas faltas e defeitos. Dim. - 72 cm

**Base de licitação: € 100**



**888 :: Lustre e dois apliques**

metal amarelo, pingentes em vidro, séc.XX, faltas e defeitos.

Dim. - 65 cm (lustre)

**Base de licitação: € 50**



**889 :: Applique**

pingentes em cristal, séc. XX, pequenas faltas e defeitos.

Dim. - 35 cm

**Base de licitação: € 30**



**890 :: Lanterna**

metal amarelo, séc. XIX/XX, electrificada, faltas e defeitos.

Dim. - 73 cm

**Base de licitação: € 50**



**891 :: Bastão**

madeira pintada, armas com inscrição Vortham, faltas na policromia.

Dim. - 53 cm

**Base de licitação: € 20**



**892 :: Relógio de capela**

com chave, séc. XX, mecanismo a necessitar de revisão, pequenas faltas e defeitos. Dim. - 44 x 30 x 12 cm

**Base de licitação:** € 40



**893 :: Oratório/Altar**

madeira policromada e dourada "Flores e Anjos", séc. XX, pequenas faltas e defeitos. Dim. - 166 x 72 x 32 cm

**Base de licitação:** € 125



**894 :: Cama**

mogno, cabeceira e pés com palhinha, portuguesa, séc. XX, faltas e defeitos. Dim. - 60 x 80 x 180 cm

**Base de licitação:** € 20



**895 :: Bengaleiro**

ferro, séc. XX, pequenas faltas e defeitos.  
Dim. - 60 x 11 cm

**Base de licitação:** € 20



**896 :: Vaso**

ferro, séc. XX, pequenas faltas e defeitos.  
Dim. - 22 cm

**Base de licitação:** € 40



**897 :: Serviço de café**

composto por bule, açucareiro, leiteira, doze chávenas e doze pires, porcelana da Fábrica da Vista Alegre, decoração policromada "Flores e laços", marca nº 32 (1947-1968), pequenos defeitos. Dim. - 24 cm

**Base de licitação:** € 80



**898 :: Marmita**

porcelana da China, decoração a azul, séc. XX, pequenas faltas e defeitos. Dim. - 19 x 20 cm

**Base de licitação:** € 60



**899 :: Prato**

faiança, decoração a azul, séc. XIX/ XX, cabelos.  
Dim. - 29,5 cm

**Base de licitação:** € 80





#### 900 :: Cachepot

porcelana da Fábrica da Vista Alegre, decoração policromada "Flores", marca nº 31 (1924 - 1947). Dim. - 12 cm

**Base de licitação:** € 80



#### 901 :: Prato

porcelana de Meissen, decoração policromada "Meissen", séc. XIX/XX. Dim. - 23,5 cm

**Base de licitação:** € 50



#### 902 :: Areeiro

porcelana da China, companhia das Índias, decoração policromada e dourada "Flores", séc. XVIII, com esbeiçadelas. Dim. - 4 x 5,5 cm

**Base de licitação:** € 20



#### 903 :: Par de jarras

porcelana da China, pequenas esbeiçadelas, decoração policromada, "Pássaros e flores". Dim. - 23,5 cm

**Base de licitação:** € 75



#### 904 :: Prato grandes dimensões

porcelana da China, decoração policromada "Mandarim", séc. XIX. Dim. - 42 cm

**Base de licitação:** € 180



#### 905 :: Duas tampas

porcelana chinesa, decoração a azul "Cantão".

Dim. - 30 x 24 cm

**Base de licitação:** € 100



#### 906 :: Três pratos

porcelana da Fábrica da Vista Alegre, decoração policromada e dourada "Flores", marca nº 34 (1971 - 1980). Dim. - 27 cm

**Base de licitação:** € 80



#### 907 :: Prato

porcelana da China, decoração "Mandarim", séc. XIX, pequenas esbeiçadelas. Dim. - 24,5 cm

**Base de licitação:** € 40



**908 :: Armário livreiro**

mogno entalhado e torneado, ferragens em metal amarelo, eletrificado, português, séc. XX, pequenas faltas e defeitos. Dim. - 167 x 126 x 46 cm

**Base de licitação:** € 120



**909 :: Escaparate**

mogno entalhado, português, séc. XX, pequenos defeitos.

Dim. - 113 x 112 x 21 cm

**Base de licitação:** € 20



**910 :: Espelho**

estilo D. João V, moldura em nogueira entalhada, português, séc. XX, pequenos defeitos. Dim. - 112 x 62 cm

**Base de licitação:** € 150



**911 :: Dois baús**

um forrado a couro com pregaria e outro em mogno, séc. XX, faltas e defeitos. Dim. - 55 x 99 x 47 cm (o maior)

**Base de licitação:** € 20



**912 :: Secretária abattant**

madeira pintada, tampo em mármore, português, séc. XX, faltas e defeitos. Dim. - 153 x 74 x 40 cm

**Base de licitação:** € 100



**913 :: Cama**

estilo D. Maria, mogno com embutidos, portuguesa, séc. XX, pequenas faltas e defeitos. Dim. - 160 x 140 x 196 cm

**Base de licitação:** € 30



**914 :: Espelho**

moldura em talha dourada, séc. XX, pequenas faltas e defeitos.

Dim. - 84 x 46 cm

**Base de licitação:** € 25



**915 :: Mesa de apoio**

pau-cetim, folheada a pau-santo com embutidos, portuguesa, séc. XX, pequenos defeitos. Dim. - 60 x 50 x 50 cm

**Base de licitação: € 60**



**916 :: Mesa de jogo**

pau-cetim torneado, portuguesa, séc. XX, pequenas faltas e defeitos. Dim. - 75 x 85 x 42 cm

**Base de licitação: € 150**



**917 :: Móvel-bar**

mogno entalhado, ferragens em metal amarelo, séc. XX, falta um puxador, outras faltas e defeitos. Dim. - 148 x 106 x 48 cm

**Base de licitação: € 40**



**918 :: Mesas-mãe**

mogno, pernas torneadas, portuguesas, séc. XX, pequenos defeitos. Dim. - 59 x 51 x 33 cm (a maior)

**Base de licitação: € 30**



**919 :: Moldura**

madeira entalhada e dourada, com restauros, séc. XX, pequenos defeitos. Dim. - 61 x 112 cm

**Base de licitação: € 20**



**920 :: Secretária**

mogno, puxadores em bronze, séc. XX, pequenos defeitos. Dim. - 77 x 140 x 71 cm

**Base de licitação: € 30**



**921 :: Mesa de frente de sofá**

estilo Luís XV, folheada a mogno e nogueira, com embutidos em pau-cetim e aplicações em bronze, séc. XX, vestígios de insectos xilófagos, pequenos defeitos. Dim. - 55 x 72 x 43 cm

**Base de licitação: € 60**



**922 :: Roupeiro**

estilo D. João V, nogueira entalhada, ferragens em metal amarelo, português, séc. XX, pequenas faltas e defeitos. Dim. - 210 x 145 x 58 cm

**Base de licitação: € 100**



**923 :: Cômoda**

romântica, folheada a raiz de mogno, tampo em mármore, portuguesa, séc. XIX/XX, dois puxadores diferentes, pequenos defeitos.

Dim. - 122 x 122 x 59 cm

**Base de licitação: € 100**



**924 :: "Sem título"**

óleo sobre tela, assinado Maria Alcina, datado no verso Sintra 2010.

Dim. - 30 x 25 cm

**Base de licitação: € 60**



**925 :: "Porto - Torre dos Clérigos"**

serigrafia sobre papel, numerada 22/50, assinada Jaime Isidoro e datada de 1998. Dim. - 68 x 53 cm

**Base de licitação: € 80**



**926 :: "Vista de cidade"**

técnica mista sobre papel, assinada João Carlos.

Dim. - 31,5 x 14 cm

**Base de licitação: € 15**



**927 :: "Cenas do quotidiano"**

duas gravuras sobre papel, séc. XX, pequenos defeitos.

Dim. - 43 x 52 cm

**Base de licitação: € 60**



**928 :: "Cena religiosa"**

gravura sobre papel, séc. XIX/XX.

Dim. - 35 x 23 cm

**Base de licitação: € 40**



**929 :: "Natureza morta"**

óleo sobre tela, assinado.

Dim. - 89 x 68 cm

**Base de licitação: € 80**



**930 :: "Meninos"**

serigrafia, assinada Pinto Coelho e numerada 53/100.

Dim. - 40 x 29 cm

**Base de licitação:** € 100



**931 :: "Figuras"**

duas aguarelas sobre papel, assinadas.

Dim. - 28 x 22 cm

**Base de licitação:** € 15



**932 :: "Jesus"**

sanguínea sobre papel, assinado Narciso Moraes, datada de 1847.

Dim. - 32 x 24 cm

**Base de licitação:** € 40



**933 :: "Estrela"**

azulejo emoldurado, assinado Dali.

Dim. - 22 x 22 cm

**Base de licitação:** € 300



**934 :: "Sem título"**

óleo sobre tela, assinado e datado.

Dim. - 50 x 50 cm

**Base de licitação:** € 40



**935 :: "Cena de interior"**

aguarela sobre papel, séc. XX, pequenos defeitos.

Dim. - 21 x 29 cm

**Base de licitação:** € 40



**936 :: Copo**

vidro gravado, séc. XIX, pequenos defeitos.

Dim. - 14 cm

**Base de licitação:** € 30





**937 :: Duas garrafas**

cristal, séc XIX, faltas e defeitos.

Dim. - 27 cm

**Base de licitação:** € 250



**938 :: Prato**

vidro fosco com flores Iris, assinado Vers Lys France, arte Deco, anos 30, séc. XX. Dim. - 35,5 cm

**Base de licitação:** € 200



**939 :: Quatro garrafas de vidro**

vidro moldado, séc. XX, pequenas faltas e defeitos.

Dim. - 29 cm

**Base de licitação:** € 20



**940 :: Oratório**

mogno escurecido entalhado, português, séc. XIX, pequenas faltas e defeitos. Dim. - 105 x 55 x 26 cm

**Base de licitação:** € 200



**941 :: Crucifixo**

madeira policromada, séc. XX, faltas e defeitos.

Dim. - 79 x 41 cm

**Base de licitação:** € 50



**942 :: "São José com o Menino"**

gesso, séc. XX, pequenas faltas e defeitos.

Dim. - 20 cm

**Base de licitação:** € 15



**943 :: "Nossa Senhora de Fátima"**

gesso policromado, séc. XX, cabeça partida e colada.

Dim. - 26,5 cm

**Base de licitação:** € 10



**944 :: Peanha "Anjo"**

madeira dourada, séc. XX, pequenos defeitos.

Dim. - 23 x 36 x 19 cm

**Base de licitação:** € 25



**945 :: Banqueta**

estilo D. João V, castanho entalhado, assento estofado a tecido, português, séc. XX, pequenas faltas e defeitos . Dim. - 50 x 54 x 52 cm  
**Base de licitação: € 50**



**946 :: Mesa de apoio**

mogno torneado, tremidos e torcidos, ferragens em metal amarelo, portuguesa, séc. XX, pequenas faltas e defeitos. Dim. - 61 x 62 x 41 cm  
**Base de licitação: € 80**



**947 :: Consola**

mogno entalhado, tampo em mármore, uma gaveta, portuguesa, séc. XX, pequenas faltas e defeitos. Dim. - 74 x 70 x 30 xm  
**Base de licitação: € 40**



**948 :: Mesa pé de galo**

lacada, decoração ao gosto oriental, tampo rebatível com incrustações em madrepérola, séc. XX, faltas e defeitos.  
Dim. - 72 x 56 cm  
**Base de licitação: € 50**



**949 :: Mesa de apoio**

pau-santo com torneados, ponteiras em metal amarelo, portuguesa, séc. XX, faltas e defeitos. Dim. - 63 x 78 x 50 cm  
**Base de licitação: € 40**



**950 :: Espelho**

mogno entalhado, português, séc. XX, pequenos defeitos.  
Dim. - 69 x 43 cm  
**Base de licitação: € 20**



**951 :: Consola**

romântica, mogno entalhado, tampo em mármore, portuguesa, séc. XX, pequenas faltas e defeitos. Dim. - 70 x 48 x 31 cm  
**Base de licitação: € 70**



**952 :: Cadeira**

estofado a tecido, séc. XX, faltas e defeitos.

Dim. - 108 x 73 x 36 cm

**Base de licitação:** € 30



**953 :: Toucador de mesa**

nogueira entalhada e torneada, português, séc. XX, faltas e defeitos.

Dim. - 63 x 60 x 30 cm

**Base de licitação:** € 50



**954 :: Cadeira**

Arts and Crafts, mogno torneado, português, séc. XX, pequenas faltas e defeitos. Dim. - 98 x 61 x 75 cm

**Base de licitação:** € 80



**955 :: Arca**

mogno, ferragens em metal amarelo, séc. XX, faltas e defeitos.

Dim. - 60 x 111 x 51 cm

**Base de licitação:** € 25



**956 :: Cômoda**

estilo D. João V, castanho escurecido entalhado, ferragens em metal amarelo, portuguesa, séc. XX, vestígios de insectos xilófagos, faltas e defeitos. Dim. - 104 x 117 x 57 cm

**Base de licitação:** € 75



**957 :: Par de jarras**

metal, Arte Nova, pequenas faltas e defeitos.

Dim. - 14 cm

**Base de licitação:** € 20



**958 :: Candeia de azeite**

metal amarelo, séc. XX, pequenos defeitos.

Dim. - 50 cm

**Base de licitação:** € 40



**959 :: Frapê**

casquinha, séc. XX, pequenos defeitos.

Dim. - 31 x 30 x 23 cm

**Base de licitação:** € 40



**960 :: "Menino"**

escultura em bronze, séc. XX, pequenos defeitos.

Dim. - 29 cm

**Base de licitação:** € 20



**961 :: Candeeiro de mesa**

estilo Império, metal com aplicações em metal amarelo, séc. XX, pequenos defeitos. Dim. - 66 cm

**Base de licitação:** € 75



**962 :: "Casal"**

escultura em bronze, base em mármore, séc. XX, pequenos defeitos.

Dim. - 23 cm

**Base de licitação:** € 60



**963 :: Dois pratos**

porcelana da Fábrica da Vista Alegre, decoração polícromada e dourada "Flores", marca nº 32 (1947 - 1968). Dim. - 24,5 cm

**Base de licitação:** € 30



**964 :: Prato**

porcelana da China, Companhia das Índias, decoração a dourado e azul "Flores", séc. XIX, esbeiçadelas.

Dim. - 25 cm

**Base de licitação:** € 30



**965 :: Sete chávenas e sete pires**

porcelana europeia, decoração a dourado "Grinaldas", séc. XX, pequenas faltas e defeitos. Dim. - 4 x 11 cm (chávena)

**Base de licitação:** € 30



**966 :: Serviço de chá**

composto por seis pires, seis chávenas, uma taça, um frasco, uma leiteira e um bule, porcelana da Fábrica da Vista Alegre, marca pouco definida, decoração a dourado, desgaste no dourado. Dim. - 7 x 9 cm

**Base de licitação:** € 40



**967 :: Chávena com pires e frasco**

porcelana da China, decoração polícromada e dourada "Flores" e "Figuras orientais", séc. XIX/XX, pequenas faltas e defeitos. Dim. - 16 cm

**Base de licitação:** € 40





#### 968 :: Duas jarras

porcelana da Fábrica da Vista Alegre, decoração policromada e dourada "Flores", marca nº 31 (1924 - 1947), pequenas faltas e defeitos.

Dim. - 7,5 cm

**Base de licitação: € 20**



#### 969 :: Seis chávenas e pires

porcelana da Fábrica da Vista Alegre, decoração a dourado, marca nº 32 (1947 - 1968), pequenas faltas e defeitos. Dim. - 5 x 12 cm

**Base de licitação: € 50**



#### 970 :: Escarrador

porcelana da Fábrica da Vista Alegre, decoração policromada e dourada "Flores", marca nº 22 (1881 - 1921), desgaste no dourado. Dim. - 19 cm

**Base de licitação: € 50**



#### 971 :: Frasco de chá

porcelana de Samson, ao gosto da porcelana da China, Companhia das Índias, decoração policromada e douradas "Flores". Dim. - 14 cm

**Base de licitação: € 40**



#### 972 :: Molheira com base

porcelana da China, decoração policromada "Mandarim", pequenas esbeixadelas. Dim. - 17 cm (base)

**Base de licitação: € 20**



#### 973 :: Tapete

Arraiolos, fio de lã, decoração policromada "Flores estilizadas", séc. XX, manchas, faltas e defeitos. Dim. - 350 x 250 cm

**Base de licitação: € 250**



#### 974 :: Tapete

Arraiolos, fio de lã, decoração policromada "Flores", português, séc. XX, algumas manchas, pequenos defeitos.

Dim. - 250 x 185 cm

**Base de licitação: € 110**



#### 975 :: Tapete

Arraiolos, fio de lã, decoração policromada "Flores", português, séc. XX, pequenas faltas e defeitos. Dim. - 140 x 68 cm

**Base de licitação: € 30**



**976 :: Par de tapetes**

Arraiolos, fio de lã, decoração policromada "Flores", portuguesas, séc. XX, pequenos defeitos. Dim. - 145 x 80 cm

**Base de licitação:** € 100



**977 :: "Paisagens"**

sete litografias sobre papel, , séc. XIX/XX, pequenos defeitos. Dim. - 12 x 18 cm ("Lissabon vom fort Almeida")

**Base de licitação:** € 50



**978 :: "Flores"**

óleo sobre tela, assinado Ivone, pequenos defeitos.

Dim. - 58 x 47 cm

**Base de licitação:** € 60



**979 :: "Jesus Cristo"**

óleo sobre platex, séc. XVIII/XIX, pequenos defeitos.

Dim. - 8,5 x 6 cm

**Base de licitação:** € 200

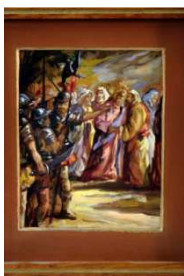


**980 :: "Sem título"**

técnica mista sobre papel, assinado Paulo Violante e numerado II/IILX.

Dim. - 20 x 20 cm

**Base de licitação:** € 100



**981 :: "Beijo de Judas"**

óleo sobre platex, séc. XX.

Dim. - 17 x 13 cm

**Base de licitação:** € 20



**982 :: "Sem título"**

óleo sobre platex, assinado Figueiredo Sobral.

Dim. - 40 x 80 cm

**Base de licitação:** € 150



**983 :: "Sem título"**

painel de vinte e dois azulejos, emoldurado, assinado Artur José, pequenos defeitos. Dim. - 86 x 56 cm

**Base de licitação:** € 250



**984 :: Azulejo "Imperador"**

decoração policromada do último Imperador da China Puyi (1906 - 1967), estojo em seda, séc. XX, pequenas faltas e defeitos.

Dim. - 15,5 x 15,5 cm

**Base de licitação:** € 25



**985 :: Pente e espelho**

metal, decoração "motivos florais", séc. XX. Dim. - 11,5 cm (espelho)

**Base de licitação:** € 50



**986 :: "Sem título"**

técnica mista sobre papel, assinado Joana Rosa.

Dim. - 34 x 28 cm

**Base de licitação:** € 150



**987 :: Cinco molduras**

gesso e talha dourada, séc. XX, faltas e defeitos.

Dim. - 74 x 106 cm

**Base de licitação:** € 40



**988 :: Cômoda**

folheada a mogno, tampo em mármore, ferragens em metal amarelo, séc. XX, falta uma aplicação em metal, outras faltas e defeitos.

Dim. - 86 x 122 x 53 cm

**Base de licitação:** € 300



**989 :: Par de puffs**

couro, marroquinos, séc. XX, faltas e defeitos.

Dim. - 25 x 50 cm

**Base de licitação:** € 20



**990 :: Par de peanhas**

madeira lacada de negro, China, decoração dourada e policromada "Figuras orientais", pequenas faltas e defeitos. Dim. - 27,5 x 19 cm

**Base de licitação:** € 100



**991 :: Arca com trempe**

pau-santo com tremidos, ferragens em metal amarelo, portuguesa, séc. XX, pequenas faltas e defeitos. Dim. - 102 x 65 x 36 cm

**Base de licitação:** € 40



**992 :: Mesa de jogo**

folheada a mogno com filetes embutidos, portuguesa, séc. XX, faltas e defeitos. Dim. - 77 x 87 x 40 cm

**Base de licitação:** € 150



**993 :: Móvel de apoio**

mogno com embutidos, ferragens em metal amarelo, português, séc. XX, pequenos defeitos. Dim. - 96 x 54 x 22 cm

**Base de licitação:** € 60



**994 :: Quatro canetas**

materiais diversos, séc. XX, pequenas faltas e defeitos.

**Base de licitação:** € 30



**995 :: Vitrine**

mogno, prateleiras em vidro, português, séc. XX, pequenos defeitos. Dim. - 138 x 100 x 33 cm

**Base de licitação:** € 100



**996 :: Mesa de centro**

nogueira entalhada, séc. XX, pequenos defeitos.

Dim. - 40 x 80 x 80 cm

**Base de licitação:** € 50



**997 :: Caixa**

lacada de negro, decoração a encarnado e dourado "Figuras orientais", pequenas faltas e defeitos. Dim. - 15 x 32 x 23 cm

**Base de licitação:** € 40



**998 :: Cadeira e mesa de cabeceira**

mogno entalhado e torneado, portuguesas, séc. XX, falta um puxador, outras pequenas faltas e defeitos. Dim. - 92 x 42 x 39 cm

**Base de licitação:** € 30



**999 :: Espelho**

moldura em talha dourada, séc. XX, pequenas faltas e defeitos.

Dim. - 88 x 97 cm

**Base de licitação:** € 25





**1000 :: Dois cachepots**

porcelana da Fábrica da Vista Alegre, decoração a azul "Flores", séc. XX, um com uma asa partida, marcados Mottahedeh.

Dim. - 16,5 x 25 cm (o maior)

**Base de licitação:** € 20



**1001 :: Par de elefantes com figuras**

esculturas em terracota vidrada, Oriente, séc. XIX/XX, pequenas faltas e defeitos. Dim. - 30 x 28 cm

**Base de licitação:** € 50



**1002 :: Caixa**

porcelana chinesa, decoração "mandarim", séc. XIX/XX, pequenas esbeçadelas. Dim. - 7,5 x 19 x 10 cm

**Base de licitação:** € 60



**1003 :: Seis pires e seis chávenas**

porcelana inglesa, decoração a roxo "Ovelhas", séc. XX.

Dim. - 5 x 8,5 cm

**Base de licitação:** € 20



**1004 :: "Pássaros"**

escultura em porcelana alemã, decoração policromada, séc. XX, pequenos defeitos. Dim. - 31 cm

**Base de licitação:** € 40



**1005 :: Caixa com tampa**

porcelana da Fábrica da Vista Alegre, decoração policromada e dourada, marca nº 32 (1947 - 1968), pequenas faltas e defeitos. Dim. - 13 cm

**Base de licitação:** € 30



**1006 :: Prato**

porcelana chinesa de exportação, decoração a rouge-de-fer e dourado "Reserva com paisagem europeia", reinado Jiaqing, com restauro.

Dim. - 25 cm

**Base de licitação:** € 80



**1007 :: Bacia**

faiança da Fábrica de Massarelos - Porto, decoração a verde "Flores", séc. XIX. Dim. - 27 cm

**Base de licitação:** € 20



**1008 :: Caixa de jóias**

pau-santo, com aplicações em prata, séc. XX.

Dim. - 17 x 18,5 cm

**Base de licitação:** € 20



#### **1009 :: Serviço de café**

composto por cafeteira, leiteira, açucareiro, onze chávenas, doze pires, marca nº 32 (1947 - 1968), pequenas faltas e defeitos. Dim. - 25 cm (cafeteira)

**Base de licitação: € 40**



#### **1010 :: Caixa de rapé**

madeira lacada de negro, decoração "Soldado e cão", séc. XX.

Dim. - 2 x 8 x 5 cm

**Base de licitação: € 15**



#### **1011 :: Par de cadeirões**

nogueira entalhada, estofadas a tecido com pregaria, marcada Grandes Armazéns Nascimento - Porto, séc. XX, pequenos defeitos.

Dim. - 75 x 65 x 63 cm

**Base de licitação: € 100**



#### **1012 :: Três suportes**

madeira, Oriente, séc. XX, pequenas faltas e defeitos.

Dim. - 16,5 x 17 x 18 cm

**Base de licitação: € 40**



#### **1013 :: Dois painéis decorativos**

madeira lacada, decoração ao gosto oriental em dourado e madrepérola, séc. XX, pequenas faltas e defeitos. Dim. - 92 x 31 cm

**Base de licitação: € 80**



#### **1014 :: Espelho**

madeira pintada de negro, séc. XX, pequenas faltas e defeitos.

Dim. - 84 x 60 cm

**Base de licitação: € 50**



#### **1015 :: Fivela**

metal dourado gravado, aplicação de ágata em talhe cabochon, séc. XIX/XX. Dim. - 3,5 x 4,5 cm

**Base de licitação: € 15**



#### **1016 :: Arca**

cânfora, lacada com embutidos em metal, China, séc. XX, pequenos defeitos. Dim. - 61 x 104 x 52 cm

**Base de licitação: € 50**



#### **1017 :: Quinze abat-jours**

diversos materiais, séc. XX, faltas e defeitos.

Dim. - 33 x 54 cm (o maior)

**Base de licitação: € 80**



**1018 :: Espelho**

moldura em madeira entalhada e dourada, Europa, séc. XX, pequenas faltas e defeitos. Dim. - 95 x 52 cm

**Base de licitação:** € 80



**1019 :: Cômoda**

estilo D. Maria, folheada a mogno com embutidos, ferragens em metal amarelo, portuguesa, séc. XX, pequenos defeitos. Dim. - 92 x 110 x 54 cm

**Base de licitação:** € 70



**1020 :: Mesa de frente de sofá**

pés em mogno, tampo em acrílico, altura regulável, séc. XX (anos 60), pequenas faltas e defeitos, vestígios de insectos xilófagos.

Dim. - 64 x 109 x 64 cm

**Base de licitação:** € 50

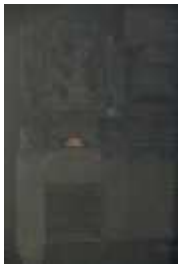


**1021 :: "Menina com boneca"**

pastel sobre papel, não assinado, defeitos.

Dim. - 41 x 23,5 cm

**Base de licitação:** € 50



**1022 :: "La Claudier à Landiou"**

técnica mista, assinado Augusto Barros, datado no verso de 2/1/87.

Dim. - 33 x 25 cm

**Base de licitação:** € 150



**1023 :: "Sem título"**

três tintas da China sobre papel, assinados Figueiredo Sobral.

Dim. - 50 x 70 cm

**Base de licitação:** € 120



**1024 :: "Sem título"**

escultura com crochet em algodão, etiqueta Joana Vasconcelos para Lux Martini, 2005, edição de 350 exemplares, pequenos defeitos.

Dim. - 50 x 50 cm

**Base de licitação:** € 4.000



**1025 :: "Sem título"**

técnica mista sobre papel, assinada e datada de 67.

Dim. - 41 x 33 cm

**Base de licitação:** € 50



**1026 :: "Sem título"**

caneta sobre papel, assinado Vitor Paiva.

Dim. - 20 x 27 cm

**Base de licitação:** € 50



**1027 :: "Sem título"**

serigrafia sobre papel, assinada e numerada 34/100.

Dim. - 41x 30 cm

**Base de licitação:** € 30



**1028 :: "Sem título"**

desenho a caneta sobre cartão, assinado Victor Paiva.

Dim. - 21 x 27 cm

**Base de licitação:** € 50



**1029 :: "Sem título"**

caneta sobre papel, assinado Augusto Barros.

Dim. - 15 x 9 cm

**Base de licitação:** € 100



**1030 :: "Sem título"**

técnica mista sobre papel, assinado Joana Rosa.

Dim. - 34 x 28 cm

**Base de licitação:** € 150



**1031 :: "Sem título"**

serigrafia sobre papel, assinado Lourdes Castro e numerada 18/52.

Dim. - 30 x 40 cm

**Base de licitação:** € 400



**1032 :: Aparador**

estilo inglês, mogno entalhado e torneado, ferragens em metal amarelo, séc. XX, falta uma argola de puxador, outras pequenas faltas e defeitos.

Dim. - 118 x 190 x 51 cm

**Base de licitação:** € 40



**1033 :: Cômada**

nogueira, ferragens em metal amarelo, portuguesa, séc. XX, faltam duas argolas nos puxadores, pequenos defeitos.

Dim. - 105 x 110 x 50 cm

**Base de licitação:** € 100





**1034 :: Camiseiro**

mogno, ferragens em metal amarelo, tampo em mármore partido, séc. XX, faltas e defeitos. Dim. - 76 x 61 x 37 cm

**Base de licitação:** € 80



**1035 :: Mesa de encostar**

folheado a mogno e torneada, séc. XX, faltas e defeitos.

Dim. - 82 x 113 x 51 cm

**Base de licitação:** € 100



**1036 :: Espelho**

moldura em mogno com embutidos, português, séc. XX, pequenos defeitos. Dim. - 79 x 50 cm

**Base de licitação:** € 30



**1037 :: Mesa pé de galo**

madeira entalhada e dourada, portuguesa, séc. XX, pequenas faltas e defeitos. Dim. - 60 x 35 cm

**Base de licitação:** € 30



**1038 :: Mesa de centro**

mogno entalhado e torneado, gavetas falsas num dos lados, séc. XX, pequenas faltas e defeitos. Dim. - 78 x 123 x 67 cm

**Base de licitação:** € 150



**1039 :: Quatro caixas**

lacadas a encarnado, decoração policromada "Flores e pássaros", faltas e defeitos. Dim. - 8 x 20 x 16 cm

**Base de licitação:** € 30



**1040 :: Par de mesas de cabeceira**

estilo D. Maria, mogno com embutidos, ferragens em metal amarelo, portuguesas, séc. XX, pequenos defeitos. Dim. - 74 x 43 x 36 cm

**Base de licitação:** € 60



**1041 :: Vitrine**

estilo Luís XV, mogno com embutidos, aplicações em bronze, portuguesa, séc. XX, pequenos defeitos. Dim. - 135 x 71 x 40 cm

**Base de licitação:** € 150





**1042 :: Roupeiro**

estilo D. Maria, mogno com embutidos, português, séc. XX, pequenas faltas e defeitos. Dim. - 198 x 171 x 60 cm

**Base de licitação: € 40**



**1043 :: Par de camas de bilros**

mogno torneado e entalhado, portuguesas, séc. XX, pequenas faltas e defeitos. Dim. - 200 x 110 x 210 cm

**Base de licitação: € 60**



**1044 :: Duas jarras e cesto**

vidro policromado, séc. XX, pequenas faltas e defeitos. Dim. - 30 cm

**Base de licitação: € 40**



**1045 :: Três canetas sendo uma de aparo**

LAMY, corpo em laca negra e outros materiais, séc. XX, com estojo.

**Base de licitação: € 30**



**1046 :: "Santa Teresa"**

gesso pintado, séc. XX, faltas e defeitos.

Dim. - 30,5 cm

**Base de licitação: € 20**



**1047 :: Baú**

pinho, ferragens em metal amarelo, português, séc. XX, falta de uma ferragem, pequenos defeitos. Dim. - 39 x 93 x 42 cm

**Base de licitação: € 30**



**1048 :: Cinco aneis**

prata, séc. XX, marcas diversas. Peso - 36 grs.

**Base de licitação: € 30**



**1049 :: Régua marítima**

ébano e latão, séc. XVIII. Dim. - 38,5 cm

**Base de licitação: € 40**



**1050 :: Isqueiro**

Dupont, metal dourado, decoração gravada, francês, séc. XX, pequenos defeitos. Dim. - 6 cm

**Base de licitação: € 50**



**1051 :: Mesa de jogo**

mogno, portuguesa, séc. XX, faltas e defeitos. Dim. - 75 x 80 x 42 cm

**Base de licitação: € 50**



**1052 :: "Sem título"**

escultura em mármore de várias tonalidades, não assinado, atribuível a João Cutileiro - Nasc. 1937, pequenas faltas e defeitos.

Dim. - 30 x 30 cm

**Base de licitação: € 100**



**1053 :: Agrafador, fura-papéis, carimbo e mola para documentos**

metal, séc. XX, defeitos. Dim. - 6 x 18 cm (agrafador)

**Base de licitação: € 20**



**1054 :: Aparador**

estilo D. João V, nogueira entalhada, português, séc. XX, pequenas faltas e defeitos. Dim. - 125 x 142 x 59 cm

**Base de licitação: € 100**

## TERMOS E CONDIÇÕES NEGOCIAIS

A Bidding Leilões, Lda., adiante designada apenas por “Bidding Leilões”, é uma empresa que desenvolve a sua actividade leiloeira com sujeição às condições e cláusulas negociais a seguir enunciadas e, ainda a quaisquer outras que possam constar do catálogo ou ser informadas no início de cada leilão. As condições negociais essenciais para os compradores e essenciais para os vendedores fazem parte integral de um todo, não podendo por isso, ser utilizadas separadamente.

### 1 - Compradores

**ART. 1º** - Constitui condição para um potencial comprador poder licitar, ser maior, registar-se antecipadamente e possuir um número de licitação, devendo constar obrigatoriamente do registo o nome, a morada, o número de contribuinte, o número do telefone, e a sua assinatura ou do seu representante com poderes para o acto, declarando conhecer e aceitar as presentes Condições Negociais.

**ART. 2º** - A “Bidding Leilões” considera que todos os licitantes actuam em nome próprio e só admitirá licitantes a actuarem em nome de outrem desde que devidamente credenciados com procuração notarial com poderes para o acto, entregue até dois dias antes da realização do leilão, de modo a ser confirmada e validada.

**ART. 3º** - A “Bidding Leilões” reserva-se ao direito de recusar a admissão, presença ou inscrição no leilão, bem como ignorar qualquer lance, designadamente a quem não tiver pontualmente cumprido obrigações de pagamento e levantamento dos bens comprados em leilões anteriores ou de outras firmas concorrentes.

**ART. 4º** - O comprador autoriza expressamente a “Bidding Leilões” a fotografar, publicar, publicitar e utilizar, sob qualquer forma e a todo o tempo, para fins comerciais, culturais, académicos ou outros, relacionados ou não com a realização do leilão, a imagem e a descrição de todos os bens que através dela tenham sido adquiridos.

### 2- Licitação e compra

**ART. 5º** - A “Bidding Leilões” considera que a melhor forma de participação num leilão é a presença física no local do leilão do potencial comprador, o qual poderá assim melhor salvaguardar os seus interesses.

**ART. 6º** - Caso de não seja possível a comparência física do potencial comprador, pode o mesmo participar no leilão através de LICITAÇÃO POR ESCRITO, sendo que neste caso a “Bidding Leilões” poderá licitar em nome e por conta dos potenciais compradores que expressamente o solicitem, através de

impresso próprio, devidamente preenchido nos termos das condições dele constantes, desde que o mesmo seja recebido, com pelo menos duas horas de antecedência do início da respectiva sessão a que dizem respeito;

**ART. 7º** - É ainda possível a participação de potenciais compradores nos leilões da “Bidding Leilões” através de licitações pelo telefone, sendo que neste caso deverá o potencial comprador solicitar previamente por escrito, indicando quais os bens que pretende licitar telefonicamente, bem como indicar o(s) número(s) de telefone onde poderá ser contactado, durante a realização do leilão, sempre com a antecedência mínima de duas horas em relação ao início da respectiva sessão, disponibilizando-se a “Bidding Leilões” a efectuar as diligências necessárias, possíveis e razoáveis para o contactar telefonicamente, por forma a permitir a sua participação, por essa via.

**§ único** - Uma ordem de licitação telefónica implica que o potencial comprador se obriga, no mínimo, a cobrir o valor de reserva indicado no catálogo. No caso de não ser possível, por qualquer motivo, estabelecer contacto telefónico com o potencial comprador, a “Bidding Leilões”, licitará em seu nome e pelo valor de reserva do catálogo, o lote em questão;

**ART. 8º** - O serviço de execução de ordens de compra e o serviço de licitação por telefone, são prestados a título de cortesia e têm carácter confidencial e gratuito; a “Bidding Leilões” efectuará todas as diligências razoáveis ao seu alcance para a sua correcta e pontual execução; todavia, nem a “Bidding Leilões”, nem os seus representantes, trabalhadores ou colaboradores poderão, em caso algum, ser responsabilizados por qualquer erro ou omissão, ainda que culposos, que eventualmente possa ocorrer na sua execução.

**ART. 9º** - A “Bidding Leilões” não actua, em circunstância alguma, em seu próprio nome como compradora dos bens que coloca em leilão.

**ART. 10º** - O licitante que apresentar o lance mais alto será tido como comprador ao “preço de martelo” cabendo ao pregoeiro decidir, com total poder discricionário, qualquer dúvida ou conflito que ocorra.

**ART. 11º** - O pregoeiro tem o direito de recusar qualquer lance que não exceda o lance anterior em pelo menos 10% ou em qualquer outra proporção que o pregoeiro venha, discricionariamente, a determinar.

### **3 – Pagamento e levantamento**

**ART. 12º** - Imediatamente após a finalização do leilão, deverá o comprador fornecer à “Bidding Leilões” os seus elementos identificativos: nome, morada, número, data e local de emissão do seu bilhete de identidade e o seu número de contribuinte.

**ART. 13º** - O comprador obriga-se a pagar à “Bidding Leilões” uma comissão correspondente a 15 % do “preço de martelo” acrescido de IVA à taxa legal em vigor, que apenas incide sobre o valor da comissão, sendo o valor total de 18,45% de acordo com o Regime Especial de Vendas de Bens em Leilão.

**ART. 14º** - A “Bidding Leilões” não se responsabiliza pela falta de pagamento ou desistência de algum comprador relativamente a quaisquer lotes arrematados em leilão.

**ART. 15º** - O comprador deverá, a expensas suas, proceder ao levantamento do lote ou lotes adquiridos no prazo de cinco dias úteis, contados daquele em que o leilão teve lugar, mas nunca antes do pagamento à “Bidding Leilões” do montante total da venda.

**ART. 16º** - O levantamento de qualquer bem só será autorizado depois de paga a quantia total da venda e a titularidade sobre o bem só se transfere para o comprador depois de paga à “Bidding Leilões” a quantia total da venda.

Os pagamentos podem ser efectuados por: Multibanco, VISA, cheque, numerário (dentro dos limites legais), vale do correio ou transferência bancária, através dos seguintes dados:

**Banco:** Caixa Geral de Depósitos

**IBAN:** PT50 0035 0001 00037098230 20

**BIC SWIFT:** CGDIPTPL

**NIB:** 0035 0001 0003 7098 230 20

**§ único** Os pagamentos por cheque, vale do correio ou transferência bancária, só são considerados efectivos após boa cobrança.

**ART. 17º** - O levantamento e transporte dos bens comprados é da inteira responsabilidade do comprador, considerando-se que qualquer ajuda/intervenção prestada pela “Bidding Leilões”, seus trabalhadores, colaboradores ou representantes é feito a título de cortesia, não podendo decorrer qualquer tipo de responsabilidade pelo facto.

**ART. 18º** - O embalamento e manuseamento, de lotes adquiridos será efectuado pela Bidding Leilões, Lda, a título de cortesia para com os clientes e apenas ocorrerá se a “Bidding Leilões” assim o entender e apenas no caso de ter por objecto bens perecíveis. Em caso algum será a “Bidding Leilões” responsável por quaisquer danos de manuseamento que se verifiquem nos lotes.



**§ único** - A “Bidding Leilões” poderá recomendar empresas transportadoras da sua confiança, a título meramente indicativo, não sendo, por qualquer modo responsável por quaisquer danos ou prejuízos decorrentes desses serviços.

#### **4 – Responsabilidade do comprador pelos lotes que adquiriu**

**ART. 19º** - Levantado o bem, ou decorrido o prazo de cinco (5) dias úteis contados da data da respectiva compra sem que o bem seja levantado pelo comprador, ficará este responsável pela perda, dano, furto ou roubo, que possa ocorrer no bem. O comprador fica igualmente responsável por todas as despesas de remoção, armazenamento e/ou seguro do bem a que haja lugar.

**ART. 20º** - Qualquer perda, dano, furto ou roubo, ocorrido em algum bem arrematado e não levantado, que ocorra no prazo de cinco (5) dias úteis após o leilão, apenas confere ao comprador o direito a receber quantia igual à paga até esse momento pelo bem, não tendo direito a qualquer compensação ou indemnização.

**ART. 21º** - Caso o comprador não proceda ao pagamento da quantia total da venda no prazo de vinte e um dias, contados da data da arrematação do bem, a “Bidding Leilões” poderá, a todo o tempo, por si e em representação do vendedor, e sem que o comprador possa exigir quaisquer compensações ou indemnizações por tal facto:

a) intentar acção judicial de cobrança da quantia total da venda;

b) notificar o comprador da anulação da venda, sem prejuízo do direito da “Bidding Leilões” de receber a comissão devida pelo comprador e da consequente possibilidade de ser intentada acção judicial para cobrança desta.

**ART. 22º** - As alternativas referidas no artigo precedente deverão ser entendidas sem prejuízo de quaisquer outros direitos de que a “Bidding Leilões” possa ser titular, incluindo o direito de reclamar o pagamento de juros e das despesas de remoção, armazenamento e/ou seguro do bem a que haja lugar. De igual forma, o facto de a “Bidding Leilões” optar inicialmente pela hipótese prevista em a) deverá ser entendido sem prejuízo do direito de, a todo o tempo, pôr termo a tal acção e anular a venda nos termos previstos em b).

## 5 – Responsabilidade da “Bidding Leilões” e dos vendedores

**ART. 23º** - O vendedor de um bem e a “Bidding Leilões” estão vinculados entre si a partir do momento em que seja assinado por ambas as partes o respectivo contrato de prestação de serviços, adiante designado por “Contrato”.

**ART. 24º** - Do Contrato deverão constar obrigatoriamente: a identificação completa do vendedor e, se for o caso, do seu representante, a identificação e a descrição, ainda que sumária, do bem; o preço mínimo de venda do bem acordado pelas partes, a comissão devida pelo vendedor à “Bidding Leilões”, as taxas devidas relativas ao seguro e a assinatura do vendedor ou seu representante com poderes para o acto, declarando conhecer e aceitar as presentes Condições Negociais e as condições particulares a que haja lugar.

**ART. 25º** - Ao celebrar o Contrato, o vendedor declara:

a) ser proprietário e legítimo possuidor do bem e que o mesmo se encontra livre de quaisquer ónus, encargos ou restrições, designadamente quanto à detenção, uso, fruição ou transmissibilidade, incluindo classificação, inventariação ou arrolamento por qualquer entidade oficial, mais não tendo sido iniciado procedimento tendente a tal fim; no caso de, na vigência do Contrato, o vendedor ser notificado ou tomar de alguma forma conhecimento do início de um procedimento tendente à classificação, inventariação ou arrolamento do bem ou que qualquer terceiro se arroga qualquer direito sobre este, deverá informar de imediato a “Bidding Leilões Lda” de tal facto;

b) garante não ter ocultado à “Bidding Leilões” quaisquer elementos ou informações que, se tivessem sido por esta conhecidos, fossem susceptíveis de modificar a vontade desta em contratar ou de alterar a descrição do bem e/ou o valor que lhe é atribuído;

c) obriga-se a entregar o bem ou a mantê-lo à disposição da “Bidding Leilões” e do comprador, logo e sempre que tal lhe seja solicitado.

d) no caso de o vendedor ser representado por um terceiro, mais se obrigando o representante a apresentar à “Bidding Leilões” documentos que titulem a respectiva relação com o proprietário vendedor.

**ART. 26º** - A “Bidding Leilões” reserva-se o direito de solicitar a apresentação de documentos comprovativos da propriedade do bem, designadamente documentos que titulem a respectiva aquisição pelo vendedor, bem como, a todo o tempo, efectuar ou mandar efectuar exames e/ou peritagens ao bem, por forma a confirmar ou infirmar a respectiva descrição efectuada no Contrato.

**ART.27º**- No caso de tais exames ou peritagens permitirem concluir que o Contrato não se encontra materialmente correcto, poderá a “Bidding Leilões” denunciá-lo ou resolvê-lo e, no caso de o vendedor ter actuado com dolo ou negligência grosseira na negociação e celebração do Contrato, deverá indemnizar a “Bidding Leilões” pelos danos e prejuízos por esta sofridos, incluindo o dano de imagem no caso de a venda do bem já ter sido publicitada. Poderá ainda a “Bidding Leilões” denunciar ou resolver o Contrato, sem que por isso tenha o vendedor direito a qualquer indemnização, no caso de tais exames ou peritagens não se revelarem conclusivos mas, ainda assim, subsistirem para a “Bidding Leilões” fundadas dúvidas sobre a correcção material do Contrato.

**ART. 28º** - O Contrato apenas pode ser alterado por mútuo acordo, sem prejuízo de, no catálogo onde venha a ser incluído o bem, a “Bidding Leilões” poder alterar a descrição e aumentar o preço mínimo de venda do bem constantes do Contrato, assim como estabelecer livremente o número de bens a colocar em cada lote.

**ART. 29º** - Em caso de incumprimento, por parte do vendedor, das respectivas obrigações emergentes do Contrato, incluindo, designadamente, a obrigação de disponibilizar o bem à " Bidding Leilões", esta poderá notificar o vendedor para sanar o incumprimento em prazo razoável e útil, findo o qual, se a situação de incumprimento persistir, a " Bidding Leilões" terá o direito de resolver o Contrato com efeitos imediatos, tendo ainda direito a reclamar do vendedor, a título de cláusula penal, uma quantia correspondente às comissões que seriam devidas por vendedor e comprador em caso de venda do bem pelo valor de reserva estipulado no Contrato, acrescida de quaisquer outras quantias devidas pelo vendedor ao abrigo do Contrato e sem prejuízo de um eventual dano excedente.

**ART. 30º** - No caso de o bem vendido constituir uma obra de arte original, nos termos do art.º 54º da Lei n.º 24/2006, de 30 de Junho, a quantia líquida a receber pelo vendedor compreende o montante devido ao autor ou, se for o caso, aos herdeiros do autor, a título de direito de sequência. O vendedor obriga-se a reter tal quantia e pagá-la ao autor ou, se for o caso, aos herdeiros do autor, a solicitação destes ou de quem validamente os represente.

**ART. 31º** - Todos os bens são vendidos no estado em que encontram, com defeitos, imperfeições e eventuais erros ou omissões de descrição. As ilustrações ou representações em catálogos destinam-se, exclusivamente, à identificação dos bens sujeitos a venda. Considera-se que os compradores aceitam os lotes no estado em que estes se encontram antes da venda em leilão e julgarão, de acordo com seu livre arbítrio, se os lotes correspondem ou não à descrição fornecida.

**ART. 32º** - Nem a “Bidding Leilões”, nem os seus representantes, trabalhadores ou colaboradores poderão ser responsabilizados por erros relacionados com a descrição, genuinidade ou autenticidade de

qualquer lote uma vez que nenhuma garantia, a tal respeito, é fornecida nesse sentido pela “Bidding Leilões”, seus representantes, trabalhadores ou colaboradores.

## **6 – Colocação dos lotes em leilão**

**ART. 33º** - Sempre que um lote é colocado em praça à consignação, a “Bidding Leilões” actuará como agência intermediária cobrando uma comissão acordada previamente com o vendedor. Assim, sobre o preço final do lote, deduz-se a comissão acordada à qual será acrescentado o valor do IVA, calculado à taxa legal em vigor.

**ART. 34º** - Para que um lote seja admitido a Leilão, os interessados deverão sujeita-lo a uma avaliação prévia, efectuada pela “Bidding Leilões”, seus representantes, trabalhadores ou colaboradores, na qual será determinado o valor base pelo qual irá a leilão. Tal avaliação será levada a cabo nas instalações da “Bidding Leilões” ou através de uma visita ao local onde estes se encontram.

**ART. 35º** - A “Bidding Leilões” reserva-se o direito de não aceitar quaisquer lotes cuja qualidade ou proveniência considere duvidosa.

**ART. 36º** - Todos os lotes que incorporem materiais de espécies da fauna e flora selvagens protegidas, têm de ser previamente certificados em conformidade com as disposições da CITES (CONVENÇÃO SOBRE O COMÉRCIO INTERNACIONAL DAS ESPÉCIES DE FAUNA E FLORA SELVAGENS AMEAÇADAS DE EXTINÇÃO), sendo que isso incorre num custo do certificado que é feito através do ICNB.

**ART. 37º** - O transporte dos lotes a colocar em leilão, será sempre da exclusiva responsabilidade do vendedor ou consignatário dos lotes.

## **7 - Não venda de um bem**

**ART. 38º** - No caso de os lotes não serem arrematados em leilão, o vendedor deverá proceder ao seu levantamento, no prazo máximo de 30 dias a contar do leilão no qual foram incluídas.

**ART. 39º** - No caso de incumprimento do disposto no artigo anterior, o vendedor expressamente autoriza a “Bidding Leilões” a colocar novamente a peça em praça com uma base de venda 50% inferior à inicial.

**ART. 40º** - A “Bidding Leilões” reserva-se o direito de proceder à venda fora de leilão de qualquer bem não vendido em leilão, pelo preço mínimo de venda acordado, acrescido da comissão e imposto devidos, a todo o tempo até efectivo levantamento do bem pelo vendedor, a não ser que este, aquando da celebração do contrato ou posteriormente, tenha indicado de forma expressa à “Bidding Leilões” que apenas pretende vender o bem em leilão.

**ART. 41º** - Após a venda de um bem e recebida a totalidade do valor da venda, a “Bidding Leilões” obriga-se a entregar ao vendedor a quantia da venda, deduzida das comissões, serviços e impostos que foram devidos 30 dias após a data da realização da última sessão do respectivo leilão, devendo o vendedor contactar a Leiloeira para o efeito.

## **8 – Comunicação entre as partes**

**ART. 42º** - Toda e qualquer comunicação da “Bidding Leilões” para com os seus clientes designadamente compradores, eventuais licitantes, vendedores, proprietários ou representantes credenciados de quaisquer um dos clientes atrás mencionados, será executada por correio e, se o mesmo for registado, considerar-se-á recebida pelo destinatário 48 horas após a sua expedição

## **9 - Resolução de conflitos**

**ART. 43º** - Para a resolução de qualquer conflito entre as partes no âmbito do contrato de prestação de serviços celebrado entre as mesmas será competente o foro da Comarca de Lisboa, com expressa renúncia a qualquer outro.



## **FICHA TÉCNICA**

### **Administradores**

António Henriques da Silva  
Marta Nunes

### **Catálogo/colaboração técnica**

Ana Vaz Mateus  
Marta Nunes  
Rui Aurélio  
Tiago Carias  
João Prates  
Vera Bello Dias

### **Livros e manuscritos**

Eduardo Nobre

### **Pratas e Jóias**

Sofia Ruival

### **Fotografia**

Pedro Bello  
João Prates

### **Front office**

Sabrina Tacconi

### **Informática**

Francisco Mamede – HUB

### **Impressão**

COPY SHOP – Centro de cópias

### **Site**

HUB

### **Designer**

Marisa Lourenço



Bidding Leilões, Lda.  
Avenida Óscar Monteiro Torres, 15B  
1000-214 Lisboa | 21 79 60 678

[www.bidding.pt](http://www.bidding.pt) | [geral@bidding.pt](mailto:geral@bidding.pt)