



## Leilão 38

### **Livros e Manuscritos e Fotografias**

Seg, 22 de Maio, 15h00 (Lotes 1 a 350)

### **“Da cozinha à mesa” – Livros e Objetos referentes a culinária e gastronomia**

Ter, 23 de Maio, 15h00 (Lotes 351 a 700)

### **Leilão de arte, antiguidades e colecionismo**

Ter, 23 de Maio, 19h30 (Lotes 701 a 1064)

Quar, 24 de Maio, 19h30 (Lotes 1065 a 1410)

## Exposição

Sex, 19 de Maio, 10h00-21h00

Sab, 20 de Maio, 10h00-21h00

Dom, 21 de Maio, 15h00-20h00



**1129 • Quatro cadeiras**

estrutura em madeira entalhada, assento e costas em seda adamascada, séc. XX, pequenos defeitos e restauros.

Dim. - 100 x 43 x 43 cm

**Base de licitação: € 120**



**1065 • Quatro camafeus**

concha esculpida, Europa, séc. XX. Dim. - 1,7 cm (a maior)

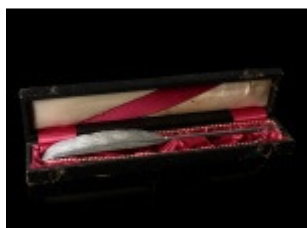
**Base de licitação:** € 30



**1066 • Taça "Exposição Canina Internacional de Lisboa 1935"**

base em madeira e prata (1935), sem marcas ao abrigo do decreto de lei ao abrigo da lei 44/2016 de 18 de Agosto. Dim. - 35 cm

**Base de licitação:** € 40



**1067 • Caneta de aparo "Pena"**

prata de 833 milésimos, monogramada "FJ", contraste de Lisboa (1887-1937), amolgadelas. Dim. - 23,5 cm ; Peso: 10.8 g.

**Base de licitação:** € 30



**1068 • Seis talheres de servir**

cabos em prata de 833 milésimos, contraste do Porto (1887-1937), pequenas faltas e defeitos. Dim. - 23 cm (maior) ; Peso: 413.8 g.

**Base de licitação:** € 60



**1069 • Azulejo emoldurado**

decoreção a azul, séc. XIX. Dim. - 17 x 17 cm (com moldura)

**Base de licitação:** € 50



**1070 • Jarra e taça**

porcelana policromada e dourada, decoreção "folhagens", marcada L'OBJET POUR, séc. XXI, pequenas faltas e defeitos. Dim. - 31 cm (maior)

**Base de licitação:** € 120



**1071 • "Galgo"**

porcelana europeia, decoreção policromada, assinado, séc. XX, pequenas faltas e defeitos. Dim. - 28 cm

**Base de licitação:** € 25



**1072 • "Paisagem"**

gravura sobre papel, numerada VII/XV, assinada Mily Possoz. Dim. - 52 x 39 cm

**Base de licitação:** € 100



**1073 • "Sem título"**

serigrafia sobre papel, numerada 15/99 e assinada JULIO POMAR. Dim. - 26 x 26 cm

**Base de licitação:** € 120



**1074 • "Barcos"**

vinte impressões sobre papel, séc. XX. Dim. - 15,5 x 19 cm

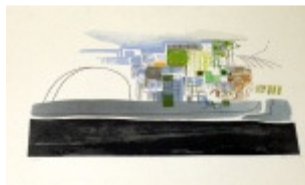
**Base de licitação:** € 100



**1075 • "Elizabeth - Reine d'Angleterre"**

litografia sobre papel, séc. XIX, sinais de humidade. Dim. - 42 x 34 cm

**Base de licitação:** € 25



**1076 • "Sem título" - MARIA KEILL**

serigrafia sobre papel, numerado 149/259, datado 1999. Dim. - 48 x 68 cm

**Base de licitação:** € 30



**1077 • Par de caixas**

couro, séc. XX, interior com divisórias. Dim. - 17,5 x 26 x 18 cm

**Base de licitação:** € 40



**1078 • Caixa de Bobine de Cinema "O Trigo e o Joio"**

folha metálica, autocolante da Tobis Portuguesa identificada como cópia sonora, datada de 25-8-65, numerada, pequenos defeitos. Dim.- 36,5 cm

**Base de licitação:** € 20



**1079 • Telescópio**

metal amarelo, séc. XX, pequenos defeitos, amolgadelas e oxidações. Dim. - 51 cm

**Base de licitação:** € 60



**1080 • Placa/Bandeira Câmara Municipal de Lisboa**

madeira pintada, com aplicações em chapa metálica, séc. XX, pequenos defeitos. Dim. - 104 x 73 cm

**Base de licitação:** € 10



**1081 • Candeeiro "Ábaco"**

madeira e bambu, ferragens em metal amarelo, China, séc. XX. Dim.- 34 x 19,5 x 19,5 cm. (sem abat-jour)

**Base de licitação:** € 40



**1082 • Candeeiro de tecto duplo**

metal amarelo, séc. XX, oxidações. Dim - 31 x 150 x 33 cm

**Base de licitação:** € 30



**1083 • Candeeiro de pé alto**

munição adaptada, base em metal, Europa, séc. XX, pequenas faltas e defeitos. Dim. 148 x 35 x 35

**Base de licitação:** € 60



**1084 • Escritório de viagem**

sucupira, séc. XX, pequenas faltas e defeitos. Dim. - 7,5 x 42 x 29,5 cm

**Base de licitação:** € 30



**1085 • Consola com espelho**

madeira entalhada e dourada, tampo em mármore, séc. XX. Dim. - 187 x 104 x 35 (com espelho)

**Base de licitação:** € 60



**1086 • Par de poltronas**

estrutura em madeira, assento e costas estofados a tecido verde, braços com moldura em palhinha, séc., pequenos defeitos. Dim. - 90 x 66 x 72 cm

**Base de licitação:** € 80



**1087 • Cadeira deck**

madeira envernizada, assento em tecido, séc.XIX/XX, pequenos defeitos. Dim. 103 x 165 x 75 cm.

**Base de licitação:** € 250



**1088 • Duas cadeiras de repouso**

metal cromado com tecido, séc. XX, oxidações e sinais de uso. Dim. - 83 x 69 x 84 cm

**Base de licitação:** € 50



**1089 • C moda**

madeira, com tr s gavet es e duas gavetas, tampo em m rmore, puxadores em metal amarelo, s c. XX, pequenas faltas e defeitos. Dim. - 83 x 129 x 54 cm

**Base de licita  o:** € 80



**1090 • Par de cadeiras**

madeira, assento em palhinha, costas vazadas e entalhadas, s c. XX, pequenas faltas e defeitos. Dim. - 84 x 41 x 36 cm

**Base de licita  o:** € 20



**1091 • Par de vasos**

vidro, s c. XX, sinais de uso. Dim. - 28 x 22,5 cm

**Base de licita  o:** € 80



**1092 • Jarra de pequenas dimens es**

Arte Nova, pasta de vidro, decora  o policromada e iridescente, s c. XIX/XX. Dim. - 10 cm

**Base de licita  o:** € 60



**1093 • Dois frascos de perfume**

vidro e metal prateado, Art Dec , Europa, pequenas faltas e defeitos, sinais de uso. Dim. - 14 x 16 (o maior)

**Base de licita  o:** € 50



**1094 • M scara**

madeira esculpida, aplica  es em lat o,  frica, s c. XX, faltas e defeitos. Dim. - 44 x 14 cm

**Base de licita  o:** € 25



**1095 • "Animais"**

seis presas de javali esculpidas, s c. XX (anos 50), pequenas faltas e defeitos. Dim. - 19 cm (a maior)

**Base de licita  o:** € 180



**1096 • Porta-Incenso**

madeira entalhada,  sia, s c. XX, pequenos defeitos. Dim. - 27 cm

**Base de licita  o:** € 40





**1097 • Marioneta**

madeira pintada, vestes em tecido, Malásia, faltas e defeitos. Dim. - 60 cm

**Base de licitação:** € 50



**1098 • Bússola**

madeira, metal e osso gravado e pintado, tampa adaptada, China, séc. XX. Dim. - 9,5 cm

**Base de licitação:** € 40



**1099 • "São José com o menino"**

massa policromada e dourada, bastão com flores em metal, vestes pontuadas por pedras fantasia, marcado: "Casa Estrela Artigos Religiosos, R. 31 de Janeiro, 61 Porto", séc. XX, pequenas faltas e defeitos. Dim. - 40 cm

**Base de licitação:** € 80



**1100 • Bandeira/Nossa Senhora da Oliveira**

seda com galões, "Associação de socorros mútuos", bordada a fio de ouro, imagem religiosa pintada em tecido, faltas e defeitos. Dim. - 156 x 113 cm

**Base de licitação:** € 25



**1101 • "Menino Jesus Salvador do Mundo"**

cerâmica pintada policromada, Europa, séc. XX, faltas e defeitos. Dim. - 14 cm

**Base de licitação:** € 30



**1102 • Leque**

varetas em marfim vazado com aplicações em metal, folha em tecido com aplicações de lantejoilas, Europa, séc. XIX/XX, pequenos defeitos. Dim. - 51 cm (aberto)

**Base de licitação:** € 100



**1103 • Microscópio C. Miramon Lisboa**

ferro e latão, com respectivo estojo. Dim. - 25 cm

**Base de licitação:** € 120



**1104 • Caixa de pesos de farmácia**

metal amarelo, marcado e numerado, séc., tampa partida, sinais de uso. Dim. - 2 x 4,5 cm

**Base de licitação:** € 40



**1105 • Candeeiro de pé**

metal amarelo, séc. XX, oxidações. Dim. - 110 x 106 cm

**Base de licitação:** € 40



**1106 • Ânfora**

madeira entalhada, dourada e marmoreada, electrificado, séc.XIX, pequenas faltas e defeitos. Dim. - 87 x 20 x 20 cm (com abat-jour)

**Base de licitação:** € 70



**1107 • Candeeiro de três lumes**

vidro lapidado, com pingentes, séc. XX, faltas e defeitos. Dim. - 60 x 50 cm

**Base de licitação:** € 100



**1108 • Dalmática**

veludo bordado a fio de ouro, adereços utilizados no cortejo "O Mundo Português", pequenas faltas e defeitos. Dim. - 113 x 138 cm

**Base de licitação:** € 25



**1109 • Passadeira**

fio de lã policromado, séc. XX, pequenos defeitos. Dim. - 385 x 75 cm

**Base de licitação:** € 10



**1110 • Veste Quinhentista**

seda adamascada, verde e ouro, com pelo, adereços utilizados no cortejo "O Mundo Português", pequenas faltas e defeitos. Dim. - 75 x 54 cm

**Base de licitação:** € 25



**1111 • Duas condecorações "Prince Charles Lge. 303" e "Real Masonic"**

uma em metal amarelo, decoração com esmalte, e outra em prata inglesa marca da cidade de Londres (1924), marca de ourives "H.T.L. & Cº", decoração com esmaltes. Dim. - 11,5 cm (maior) ; Peso: 23,9 g.

**Base de licitação:** € 60



**1112 • Caixa com troféu militar e estojo com conjunto de escritório**

corta papeis e sinete com monograma e escudetes nacionais. Dim. - 22 cm (o corta papeis)

**Base de licitação:** € 30



**1113 • Salva**

prata de 833 milésimos, decoração com volutas e concheados, contraste do Porto (1938-1984). Dim. - 35 cm ; Peso: 378,1 g.

**Base de licitação:** € 140



**1114 • Bengala**

madeira com aplicações em chapa de ouro, monogramada, séc. XIX/XX, sem marcas abrigo do decreto de lei dec.-lei n. 44/2016, faltas e defeitos. Dim. - 91 cm

**Base de licitação:** € 30



**1115 • Alfinete**

prata de 833 milésimos, decoração guilhochada e esmaltada "Flores", contraste do Porto (1887-1937), marca de ourives Reis & Filhos, registada em 1902, Vidal 4982, com estojo original, faltas e defeitos. Dim. - 6,5 cm; Peso: 4,4 gL. 34 LOTE 867 30€

**Base de licitação:** € 10



**1116 • Quatro pratos estações do ano - Barbara Furstenhofer**

porcelana da fabrica da Vista Alegre, decoração policromada "Paisagem e figuras", marca nº36 (1980-1992). Dim. - 20 cm

**Base de licitação:** € 60



**1117 • Travessa**

faiança com armas do Duques de Bragança, pintura manual com inscrição no verso. Dim. - 36 cm

**Base de licitação:** € 30



**1118 • Paliteiro "Cão"**

porcelana da fábrica da Vista Alegre, decoração policromada e dourada, marcado na base (marca sumida), séc. XIX/XX, base partida e colada, desgaste no dourado. Dim. - 13 x 9 cm

**Base de licitação:** € 30



**1119 • "Sem título"**

seis impressões sobre papel, assinadas, séc.XX. Dim. - 57 x 48 cm (dim. de três)

**Base de licitação:** € 30





**1120 ▪ Estudo para interior - Júlio Teixeira Bastos - 1897**

óleo sobre tela, representação de "putti", pequenas faltas e defeitos. Dim. - 56 x 40 cm. Pinturas representadas no Palácio Marquês de Abrantes, actual Embaixada de França.

**Base de licitação:** € 50



**1121 ▪ "Cenas clássicas"**

duas impressões sobre papel, originais de Angelica Kauffman, séc. XX, pequenos defeitos. Dim. - 32 x 30 cm

**Base de licitação:** € 40



**1122 ▪ "Sem título"**

serigrafia sobre papel, numerada 15/99 e assinada JULIO POMAR. Dim. - 21 x 29 cm

**Base de licitação:** € 120



**1123 ▪ "Sintra"**

deenho a lápis sobre papel, assinado e numerado. Dim. - 23 x 17 cm

**Base de licitação:** € 20



**1124 ▪ Relógio de mesa**

caixa em metal amarelo, mostrador em porcelana, decoração com grinaldas, séc. XX, pêndulo e chave, mecanismo por testar, pequenas faltas e defeitos. Dim. - 24,5 x 14 x 11,5 cm

**Base de licitação:** € 150



**1125 ▪ Dez espadas**

madeira pintada e dourada, séc. XX, pequenos defeitos. Dim. - 95 cm

**Base de licitação:** € 20



**1126 ▪ Carapaça de tartaruga**

séc. XX (anos 40), defeitos. Dim. - 40 x 34 cm

**Base de licitação:** € 200



**1127 ▪ Escritório**

madeiras diversas, tradicional da Ilha da Madeira, séc. XX, faltas e defeitos. Dim. - 21 x 45 x 29 cm

**Base de licitação:** € 80



**1128 • Par de candeeiros**

metal amarelo, séc. XX, pequenas faltas e defeitos. Dim. - 71 x 19 cm

**Base de licitação:** € 60



**1129 • Quatro cadeiras**

estrutura em madeira entalhada, assento e costas em seda adamascada, séc. XX, pequenos defeitos e restauros. Dim. - 100 x 43 x 43 cm

**Base de licitação:** € 120



**1130 • Credência**

madeira com aplicações entalhadas, pintada a bege, tampo em mármore, costas com placa de madeira estofada a napa e pregaria, séc. XIX, pequenas faltas e defeitos. Dim. - 105 x 118 x 47 cm

**Base de licitação:** € 100



**1131 • Mesa de apoio**

madeira, corpo canelado, pés entalhados, tampo em mármore, romântica, séc. XIX/XX, pequenos desgastes. Dim. - 80 x 63 cm

**Base de licitação:** € 80



**1132 • Mesa**

tampo em madeira, pés em folha metálica, séc. XX, pequenos defeitos. Dim. - 36 x 78 x 78 cm

**Base de licitação:** € 100



**1133 • Mesa de apoio**

estrutura em ferro com tampo em metal amarelo, decoração em baixo-relevo "Cena de Batalha", séc. XIX/XX, pequenas faltas e defeitos, restauro. Dim. - 82 x 52 cm

**Base de licitação:** € 100



**1134 • Móvel Bar**

madeira folheada com embutidos, aplicações e ferragens em metal amarelo, porta rotativa, espelhada com pousa copos e gradinha, tampo em mármore, séc. XX, pequenos defeitos. Dim. - 80 x 90 x 45 cm

**Base de licitação:** € 250



**1135 • Par de mesas de cabeceira**

madeira entalhada, com porta e gaveta, puxadores em metal amarelo, pés em garra e bola, ao estilo D. João V, pequenos defeitos. Dim. - 78 x 51 x 40 cm

**Base de licitação:** € 100



**1136 • "Casal"**

duas esculturas em madeira exótica, esculpidas no tronco, África, séc. XX, com pasta de terra e pequenos defeitos. Dim. - 187 x 34 cm

**Base de licitação:** € 450



**1137 • Presa**

marfim esculpido, séc.XX (anos 50). Peso: 2,850 kg Dim: 92 x 6 cm

**Base de licitação:** € 200



**1138 • Prato**

porcelana da China, Companhia das Índias, decoração policromada "Flores", séc. XVIII/XIX, pequenos defeitos. Dim. - 23 cm

**Base de licitação:** € 40



**1139 • Três figuras**

terracota policromada, séc. XX, China, pequenas faltas e defeitos. Dim. - 24 cm

**Base de licitação:** € 60



**1140 • Duas gaiolas**

bambu, bebedor e comedor em porcelana, ferragens em metal, China, séc. XX. Dim. - 43 x 19 x 19 cm (a maior)

**Base de licitação:** € 60



**1141 • "Menino Jesus de Praga"**

massa policromada e dourada, marcado na base: "F.D. Toulouse - Lourdes", séc. XX, pequenas faltas e defeitos. Dim. - 22 cm

**Base de licitação:** € 20



**1142 • "São Pedro"**

escultura em barro policromado, olhos em vidro, Europa, séc. XIX, pequenas faltas e defeitos. Dim. - 31 cm

**Base de licitação:** € 60



**1143 • "São Sebastião"**

escultura em madeira policromada, olhos em vidro, séc. XIX, faltas e defeitos, madeira estalada na base. Dim. - 30 cm

**Base de licitação:** € 80



#### 1144 • Brasão

madeira pintada, séc. XX, pequenos defeitos. Dim. - 59 x 50 cm

Base de licitação: € 25



#### 1145 • Leque "Mil caras"

varetas em marfim, esculpidas e vazadas, folha dupla face, uma das faces pintada, figuras com cara em marfim pintado e vestes em seda aplicada, a outra face em seda bordada, rebordo com penas, China, séc. XIX, pequenos defeitos. Dim. - 52 cm (aberto)

Base de licitação: € 300



#### 1146 • Urso

pelúcia, articulado, séc. XX (inícios), faltas e defeitos. Dim. - 50 x 20 cm

Base de licitação: € 100



#### 1147 • Leque

varetas em madrepérola com renda, séc. XX, com caixa forrada e veludo. Dim. - 35 cm (fechado)

Base de licitação: € 100



#### 1148 • Três caixas de toilette

metal prateado, aura em vidro, decoração "medalhão", séc. XX, pequenas faltas e defeitos. Dim. - 5,5, x 23 x 8 cm (maior)

Base de licitação: € 100



#### 1149 • Par de candelabros de quatro lumes

vidro, séc. XX, desmontáveis, pequenas faltas e defeitos. Dim.- 52 x 24 cm

Base de licitação: € 200



#### 1150 • Veste

tecido com galões, adereços utilizados no cortejo "O Mundo Português", faltas e defeitos. Dim. - 73 x 60 cm

Base de licitação: € 15



#### 1151 • Casaco comprido

vison, com godés, séc. XX. Dim. - 125 x 50 cm

Base de licitação: € 200



**1152 ▪ Tapete**

lã, decoração policroma, Kilim, sinais de uso. Dim. - 155 x 153 cm

**Base de licitação:** € 100



**1153 ▪ Conjunto de pratos SPAL - Guarda Nacional Republicana**

**Base de licitação:** € 30



**1154 ▪ Cinzeiro e pisa-papéis**

cerâmica com as armas da Guarda Nacional Portuguesa

**Base de licitação:** € 20



**1155 ▪ Salva**

prata de 833 milésimos, decoração com volutas, contraste do Porto (1938-1984). Dim. - 35,5 cm ; Peso: 395,5 g.

**Base de licitação:** € 140



**1156 ▪ Polvilhador**

casquinha inglesa, séc. XX, marcado Mappin & Webb. Dim.- 17 cm

**Base de licitação:** € 30



**1157 ▪ Alfinete "Passarinhos no ninho"**

ouro de 800 milésimos e prata de 833 milésimos, cravejado com marcassites e quatro pedras de cultura, contraste do Porto (1938-1984). Peso: 5.8 g. ; Dim. - 4,5 x 3 cm

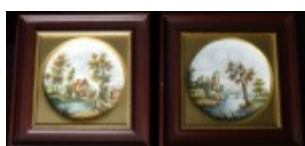
**Base de licitação:** € 50



**1158 ▪ Moldura**

pau santo com aplicações em prata de 925 milésimos, contraste de Porto (pós-1985). Dim. - 21 x 26 cm

**Base de licitação:** € 40



**1159 ▪ Dois pratos emoldurados**

porcelana policromada "Paisagens", marcados, Alemanha, séc. XX, pequenas faltas e defeitos nas molduras. Dim. - 31 x 31 cm (a moldura)

**Base de licitação:** € 50





**1160 ▪ "Passeio com ela no parque inglês de Munique" - COSTA PINHEIRO**

serigrafia sobre papel, assinada e datada de 2007, numerada 84/150. Dim. - 49 x 64 cm

**Base de licitação:** € 100



**1161 ▪ Estudos académicos - Júlio Teixeira Bastos - 1884**

grafite sobre papel, representações religiosas, pequenas faltas e defeitos. Dim. - 48 x 31 cm

**Base de licitação:** € 20



**1162 ▪ Doze vistas de edifícios**

gravura sobre papel, passe-partout em cartão forrado, séc. XIX/XX, sinais de humidade. Dim. - 12,5 x 20,5 cm

**Base de licitação:** € 70



**1163 ▪ "Nobre" - Roque Gameiro (1864-1935)**

gouache sobre papel, não assinado. Dim. - 28 x 18 cm

**Base de licitação:** € 100



**1164 ▪ Globo celeste**

madeira policromada, séc. XX, pequenas faltas e defeitos, vestígios de insectos xilófagos. Dim. - 67 x 47 cm

**Base de licitação:** € 60



**1165 ▪ Quatro talhas**

madeira entalhada "Volutas", séc. XX. Dim. - 70 x 26 cm

**Base de licitação:** € 40



**1166 ▪ "Flor Agreste"**

escultura em massa, reprodução da escultura de António Soares dos Reis, séc. XX, pequenas faltas e defeitos. Dim. - 24 cm

**Base de licitação:** € 40



**1167 ▪ Porta retratos de mesa**

pau-santo com aplicações em prata de 833 milésimos, contraste do Porto (1887-1937). Dim. - 15 cm

**Base de licitação:** € 10



**1168 • Lustre**

pingentes em vidro, séc. XX, pequenas faltas e defeitos. Dim. - 100 cm

**Base de licitação:** € 120



**1169 • Cadeira de braços**

mogno torneado, assento em palhinha, espaldar recortado e vazado (partido e colado), portuguesa, séc. XX, pequenos defeitos. Dim. - 100 x 53 x 44 cm

**Base de licitação:** € 15



**1170 • Mesa de centro**

mogno, travejamento torneado, pernas entalhadas, pés em garra e bola, séc. XIX/XX, pequenos defeitos. Dim. - 79 x 69 cm

**Base de licitação:** € 40



**1171 • Mesa de casa de jantar**

madeira, pés canelados e torneados, séc. XX, Arte Deco, pequenos defeitos. Dim. - 75 x 120 cm

**Base de licitação:** € 150



**1172 • Sofá**

estrutura em madeira, assento e costas estofados a tecido verde, braços com moldura em palhinha, séc. XX, pequenos defeitos. Dim. - 90 x 160 x 72 cm

**Base de licitação:** € 100



**1173 • Toucador**

madeira folheada e marchetaria, com seis gavetas, três falsas, puxadores em metal amarelo, estilo D. Maria, séc. XX, pequenos defeitos. Dim. - 74 x 79 x 43 cm

**Base de licitação:** € 120



**1174 • Mesa de encostar**

madeira entalhada e dourada, pernas tesoura em cabeça de cisnes, tampo em mármore, séc. XX, pequenos defeitos. Dim. - 85 x 80 x 33 cm

**Base de licitação:** € 100



**1175 • Cama**

madeira entalhada, topo com florão, com três portas, pés em garra e bola, ao estilo D. João V, séc. XX, pequenos defeitos. Dim. - 187 x 153 x 215 cm

**Base de licitação:** € 80



**1176 • Cadeira Savonarola**

madeira entalhada, costas com medalhão, séc. XIX/XX, partida e colada. Dim. - 92 x 72 x 50 cm

**Base de licitação:** € 60



**1177 • Presa**

marfim esculpido, África, séc. XX (anos 50-60). Dim. - 50 cm

**Base de licitação:** € 200



**1178 • "Buda"**

escultura em marfim esculpido e pintado, China, séc. XX. Dim.- 8 cm.

**Base de licitação:** € 120



**1179 • "Cães de foo"**

par de esculturas em madeira policromada e dourada, China, séc. XX, pequenos defeitos. Dim. - 52 x 32 x 20 cm

**Base de licitação:** € 750



**1180 • Chávena de chá e pires**

porcelana da China, Companhia das Índias, decoração policromada "Flores", séc. XVIII/XIX, pequenas esbeçadelas e pequenos defeitos. Dim. - 12 cm (pires)

**Base de licitação:** € 30



**1181 • Jarra**

porcelana da fábrica da Vista Alegre, decoração policromada e dourada "flores", marca nº 36 (1980-1992), pequena esbeçadela no bocal. Dim. - 38 cm

**Base de licitação:** € 30



**1182 • Mísula**

estrutura em madeira dourada, com friso em chapa dourada, séc. XIX, pequenas faltas e oxidações. Dim. - 13 x 112 x 14 cm

**Base de licitação:** € 50



**1183 • Dois capacetes de figurino**

séc. XX. Dim. - 32 x 35 cm

**Base de licitação:** € 25



#### 1184 ▪ Caixa

estanho, Arte Nova, com escultura "Cão", séc. XX, pequenos defeitos. Dim. - 26 x 22 x 22 cm

**Base de licitação:** € 75



#### 1185 ▪ Frontal de Altar

seda adamascada roxa com galões e fio de ouro, faltas e defeitos. Dim. - 264 x 115 cm

**Base de licitação:** € 50



#### 1186 ▪ Par de panos litúrgicos

seda com galões, bordada a fio de ouro, faltas e defeitos. Dim. - 260 x 19 cm

**Base de licitação:** € 30



#### 1187 ▪ Par de dragonas

de gala de oficial do exército, com caixa em folha de estanho. Dim. - 20 cm

**Base de licitação:** € 70



#### 1188 ▪ Trinta guiões

na maioria de unidades militares (sem bases metálicas). Dim. - 31 cm (aproximadamente)

**Base de licitação:** € 80



#### 1189 ▪ Quatro medalhas e um brinco argola

metal plaqueado e ouro de 800 milésimos, contrastes do Porto (1887-1937). Dim. - 3 cm (maior) ; Peso bruto: 6.6 g.L. 34 LOTE 1281 180€

**Base de licitação:** € 100



#### 1190 ▪ Jarro

prata de 833 milésimos, decoração com friso "Flores", contraste de Lisboa (1887-1937). Dim. - 20 cm ; Peso: 436.7 g.

**Base de licitação:** € 200



#### 1191 ▪ Salva

prata de 833 milésimos, decoração com volutas e concheados, contraste do Porto (1938-1984). Dim. - 31 cm ; Peso: 254,3 g.

**Base de licitação:** € 100



#### 1192 • Friso de 30 azulejos

cerâmica vidrada, Arte Nova, decoração policromada base a verde, com medalhão e grinalda, marcados H&R Johnson Ltd, inícios do séc.XX, pequenos defeitos. Dim. 15 x 8 cm

**Base de licitação:** € 150



#### 1193 • Parte de serviço

porcelana da fábrica da Vista Alegre, decoração policromada e dourada "Flores", marcaº 32 (1947-1968), composto por; três terrinas, saladeira, três travessas, molheira, seis pratos de entrada, treze rasos, oito de sopa, seis de sobremesa, sinais de uso.

**Base de licitação:** € 150



#### 1194 • Cachepot "Putti"

faiança de Sarreguemines, marcado, decoração relevada, França, séc. XX, faltas e defeitos. Dim.- 26 x 33 cm

**Base de licitação:** € 80



#### 1195 • "Fonte dos Ladrões - Sintra"

óleo sobre tela, assinado JOÃO BARATA e datado. Dim. - 51 x 40 cm

**Base de licitação:** € 80



#### 1196 • "Blanche de Castille - Reine de France"

litografia sobre papel, séc. XIX, sinais de humidade. Dim. - 42 x 34 cm

**Base de licitação:** € 25



#### 1197 • "Marina" - A. Reis

óleo sobre tela, assinado e datado de 1972, faltas e defeitos e sinais de humidade. Dim. - 74 x 119 cm

**Base de licitação:** € 100



#### 1198 • "Paisagem com casario" - Manuel Ferreira

óleo sobre platex, assiando e datado 1985. Dim. - 48 x 73 cm

**Base de licitação:** € 200



#### 1199 • "Sem título"

reprodução sobre papel, séc. XX. Dim. - 35 x 25 cm

**Base de licitação:** € 15





**1200 ▪ Par de candelabros de cinco lumes**

estrutura em bronze, porcelana policromada e dourada "Pássaros e Flores", séc. XIX/XX, defeitos. Dim. - 67 x 24 cm

**Base de licitação:** € 150



**1201 ▪ Taxidermia - Tartaruga**

séc. XX. Dim.- 14 x 44 x 30 cm

**Base de licitação:** € 300



**1202 ▪ Par de talhas**

madeira entalhada e dourada, aro em metal, Europa, séc. XX. Dim.- 21 cm.

**Base de licitação:** € 15



**1203 ▪ Candeeiro de mesa**

vidro e metal, Europa, séc. XX, pequenos defeitos. Dim. - 61 cm

**Base de licitação:** € 75



**1204 ▪ Par de candeeiros de pé alto**

metal amarelo, séc.XX, oxidações. Dim. - 173 x 45 cm

**Base de licitação:** € 120



**1205 ▪ Par de candeeiros**

metal amarelo, séc. XX, pequenos defeitos. Dim. - 65 x 18 cm

**Base de licitação:** € 80



**1206 ▪ Par de floreiras**

madeira entalhada e envernizada, séc. XX, pequenos defeitos. Dim. - 100 x 41 cm

**Base de licitação:** € 100



**1207 • Credência**

madeira, três gavetas com puxadores em metal amarelo, séc.XX, defeitos. Dim. - 79 x 101 x 48 cm

**Base de licitação:** € 50



**1208 • Arquibanco**

madeira, costa entalhadas, assento rebatível, ferragens em ferro, séc. XX, pequenos defeitos. Dim. - 142 x 120 x 40 cm

**Base de licitação:** € 60



**1209 • Par de gueridons**

mogno, tampo com gavetas, puxadores e gradinhas em metal amarelo, séc. XX, defeitos. Dim. - 86 x 51 x 27 cm

**Base de licitação:** € 100



**1210 • Par de camas**

madeira, com embutidos, estilo D.Maria, séc. XX, pequenos defeitos. Dim. - 157 x 196 x 200 cm

**Base de licitação:** € 70



**1211 • Quatro cadeiras**

madeira entalhada e ebanizada, costas vazadas assento em tecido adamascado, estilo D. José, séc. XX, faltas e defeitos vestígios de insetos xilófagos. Dim. 115 x 26 x 47 cm

**Base de licitação:** € 20



**1212 • "Figuras a cavalo"**

três esculturas em marfim esculpido, representando figuras a cavalo sobre bola da felicidade, séc. XX, pequenas faltas e defeitos. Dim.- 8 cm.

**Base de licitação:** € 50



**1213 • "Buda"**

escultura em marfim esculpido e pintado, China, séc. XX. Dim.- 9 cm.

**Base de licitação:** € 150



**1214 • Prato**

porcelana, Japão, decoração IMARI, séc. XIX/XX, pequenas faltas e defeitos. Dim. - 21 cm

**Base de licitação:** € 100



**1215 • Covilhete de casamento**

porcelana da China, Companhia das Índias, decoração policromada e dourada "Reserva com duas pombas segurando uma aliança", séc. XVIII, cabelos e esbeiçadelas. Dim. - 20 cm.

**Base de licitação:** € 20



**1216 • Leiteira de casamento**

porcelana da China, Companhia das Índias, com tampa, séc. XVIII, faltas e defeitos. Dim. - 14 cm

**Base de licitação:** € 80



**1217 • "Desafio-te a esquecer-me inteiramente"**

escultura em faiança da Fábrica Bordalo Pinheiro, marcada, séc. XX, pequenos defeitos. Dim.- 30 cm

**Base de licitação:** € 300



**1218 • "Cristo Crucificado"**

escultura em madeira pintada e dourada, aplicações em metal prateado, séc. XIX/XX, faltas e defeitos. Dim. - 86 x 33 cm

**Base de licitação:** € 60



**1219 • Par de cadeiras de braços**

estrutura em madeira entalhada, assento e costas em seda adamascada, séc. XX, pequenos defeitos. Dim. - 95 x 47 x 51 cm

**Base de licitação:** € 150



**1220 • Espelho**

madeira entalhada, "Flores e volutas", séc.XX. Dim. - 80 x 89 cm

**Base de licitação:** € 75



**1221 • Arca de casamento**

madeira com aplicações em metal amarelo, séc. XIX/XX, faltas e defeitos. Dim. - 67 x 124 x 57 cm

**Base de licitação:** € 150



**1222 • Arca**

estrutura em madeira esculpida, revestida a verga, puxadores em metal amarelo, China, séc. XX, faltas e defeitos. Dim. - 35 x 70 x 37 cm

**Base de licitação:** € 75

**1223 • Prateleira**

madeira, séc. XX, sinais de uso. Dim. - 24 x 150 cm

**Base de licitação:** € 10

**1224 • Cadeira de cinema**

estrutura em madeira, estofada a napa encarnada, Teatro Tivoli, séc.XX, pequenos defeitos. Dim. - 80 x 56 x 57 cm

**Base de licitação:** € 80

**1225 • Cómoda**

madeira com aplicações e puxadores em metal amarelo, três gavetas, pés canelados terminando em ponteira de metal amarelo, séc.XX, pequenos defeitos. Dim. - 92 x 108 x 51 cm

**Base de licitação:** € 150

**1226 • Par de mesas de cabeceira**

olho de perdiz e mogno, com aplicações entalhadas, tampos em mármore, com cinco gavetas, Românticas, séc.XX, faltas e defeitos. Dim. - 81 x 46 x 40 cm

**Base de licitação:** € 100

**1227 • Garrafeira**

madeira com ferragens em ferro, séc. XX, pequenas faltas e defeitos. Dim. - 40 x 37 x 16 cm

**Base de licitação:** € 40

**1228 • Duas cadeiras e uma cadeira de braços**

estrutura em madeira, assento estofo napa castanha e costa vazadas, séc.XX. Dim. - 89 x 58 x 48 cm

**Base de licitação:** € 20

**1229 • Pregadeira**

ouro de 800 milésimos, cravejado com pedras sintéticas, contraste do Porto (1938-1984). Peso bruto: 3.7 g ; Dim. - 4.6 x 2.3 cm

**Base de licitação:** € 60

**1230 • Palmatória**

prata de 833 milésimos, decoração medalhões e laças, contraste do Porto (1887-1937), amolgadelas, faltas e defeitos. Dim. - 6,5 x 13,5 cm ; Peso: 77.5 g.

**Base de licitação:** € 20



**1231 • Candelabro**

casquinha, Inglaterra, marcado, séc. XX. Dim. - 28 x 27 cm

**Base de licitação:** € 30



**1232 • Escrivaninha**

pau-santo com aplicações em prata de 833 milésimos, contraste do Porto (1887-1937), faltas e defeitos. Dim. - 10 x 42 x 23 cm

**Base de licitação:** € 80



**1233 • Três salvas**

casquinha, decoração relevada "Flores", séc. XX, sinais de uso. Dim. - 29 cm (a maior)

**Base de licitação:** € 45



**1234 • "Sem título" - Cruzeiro Seixas**

caneta sobre papel, assinado, séc. XX. Dim. - 15 x 12 cm

**Base de licitação:** € 175



**1235 • "Marinha" - W. V. Mordem**

óleo sobre tela, assinado, séc. XX. Dim. - 49 x 58 cm

**Base de licitação:** € 100



**1236 • "Rebeca - Walter Scot"**

litografia sobre papel, séc. XIX, sinais de humidade. Dim. - 42 x 34 cm

**Base de licitação:** € 25



**1237 • "Vista de cidade"**

óleo sobre tela, assinado. Dim. - 48 x 38 cm

**Base de licitação:** € 50





**1238 ▪ "Paisagem com figura e animais"**

óleo sobre platex, séc. XX. Dim. - 10 x 13 cm

**Base de licitação: € 20**



**1239 ▪ "Sem título" - MILY POSSOZ**

gravura sobre papel, numerada XII/XV, séc. XX. Dim. - 39 x 52 cm

**Base de licitação: € 100**



**1240 ▪ Estudo para interior - Júlio Teixeira Bastos - 1897**

óleo sobre tela, representação de "Putti", pequenas faltas e defeitos. Dim. - 35 x 36 cm. Pinturas representadas no Palácio Marquês de Abrantes, actual Embaixada de França.

**Base de licitação: € 60**



**1241 ▪ Estudos académicos - Júlio Teixeira Bastos - 1884**

grafite sobre papel, pequenas faltas e defeitos. Dim. - 48 x 31 cm

**Base de licitação: € 20**



**1242 ▪ Par de talhas**

madeira entalhada e dourada, aro em metal, Europa, séc. XX, defeitos. Dim.- 21 cm.

**Base de licitação: € 15**



**1243 ▪ Patas de búfalo**

séc. XX, faltas e defeitos. Dim. - 19 cm

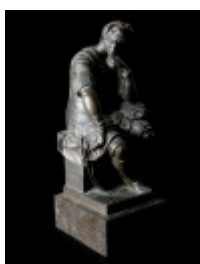
**Base de licitação: € 25**



**1244 ▪ Par de guerreiros**

madeira entalhada, séc. XX, pequenos defeitos. Dim. - 46 x 23 cm

**Base de licitação: € 60**



**1245 ▪ Guerreiro**

bronze patinado, marcado "A. Collas Brevete", numerada e assinado F. Barbedienne, séc. XX. Dim. - 31 cm

**Base de licitação: € 150**



**1246 • Defumador**

metal relevado, China, séc. XX, falta da grelha e restauros. Dim. - 25 x 16 cm

**Base de licitação:** € 40



**1247 • "Brasão do reino de portugal e anjos"**

painel em madeira entalhada pintada e dourada, séc.XX, pequenos defeitos. Dim. - 47 x 99 cm

**Base de licitação:** € 40



**1248 • Mesa de apoio**

madeira torneada, aplicações de metal amarelo, com duas gavetas, séc. XX, vestígios de insectos xilófagos. Dim. - 76 x 80 x 40 cm

**Base de licitação:** € 150



**1249 • Cómoda**

madeira folheada, com três gavetas, puxadores em metal amarelo, séc. XX. Dim. - 86 x 90 x 51 cm

**Base de licitação:** € 60



**1250 • Par de mesas de cabeceira**

madeira, com duas gavetas, puxadores em metal amarelo, séc. XX, pequenos defeitos. Dim. - 82 x 64 x 35 cm

**Base de licitação:** € 80



**1251 • Arquibanco três lugares**

madeira, costas vazadas e torneadas, assento em tampo de arca rebatível, estilo Pombalino, séc.XIX/XX, vestígios de insectos xilófagos, restauros, pequenos defeitos. Dim. - 93 x 163 x 56 cm

**Base de licitação:** € 100



**1252 • Mesa de abas**

madeira, tampo de abas oitavado, com gaveta, séc. XX, pequenos defeitos. Dim. - 77 x 78 x 43 cm

**Base de licitação:** € 50



**1253 • Cadeirão "Voltaire"**

estrutura em madeira entalhada, estofado a tecido adamascado com pregaria, pés com rodízios, séc.XX, pequenas faltas e defeitos. Dim. - 123 x 75 x 70 cm

**Base de licitação:** € 100



#### 1254 ▪ Duas chávenas e dois pires

porcelana da China, Companhia das Índias de exportação, reserva ao centro com figurações mitológicas, séc. XVIII, cabelos. Dim. - 4 x 8 cm. Nota: vd. HERVOUET, Françoise et Nicole; BRUNEAU, Yves – “La Porcelaine des Compagnies des Indes à Décor Occidental”. Paris: Flammarion, 1986, pp. 342 a 351, nºs

**Base de licitação:** € 100



#### 1255 ▪ Três chávenas de chá

porcelana da China, Companhia das Índias, decoração a ouro "Parras", séc. XVIII, pequenas faltas e defeitos, cabelo. Dim. - 7,5 x 14 cm

**Base de licitação:** € 150



#### 1256 ▪ Frasco de chá

porcelana da China, Companhia das Índias, decoração policromada "Flores", séc. XVIII, pequenas faltas e defeitos. Dim. - 14 cm

**Base de licitação:** € 50



#### 1257 ▪ Covilhete recortado

porcelana da China, Companhia das Índias, decoração "grisaille", séc. XVIII/XIX, sinais de uso. Dim.- 13 cm.

**Base de licitação:** € 30



#### 1258 ▪ Par de presas esculpidas

javali, representado uma figura masculina e uma feminina, base em madeira, África, séc. XX, pequenos defeitos. Dim. - 16 cm (a maior)

**Base de licitação:** € 180



#### 1259 ▪ "Elefante"

escultura em marfim, séc. XX (anos 60), pequenos defeitos. Dim. - 5 x 10 cm

**Base de licitação:** € 100



#### 1260 ▪ "Buda"

escultura em marfim esculpido e pintado, China, séc. XX. Dim.- 9 cm.

**Base de licitação:** € 150



#### 1261 ▪ "Natureza-morta"

par de óleos sobre chapa metálica, assinados, séc. XX. Dim. - 28 cm

**Base de licitação:** € 50



**1262 ▪ "Brasão"**

bordado a fio de seda, séc. XX. Dim. - 49 x 37 cm

**Base de licitação:** € 40



**1263 ▪ Estudos académicos - Júlio Teixeira Bastos - 1884**

grafite sobre papel, representação rosto neoclássico, pequenas faltas e defeitos. Dim. - 47,5 x 30 cm

**Base de licitação:** € 20



**1264 ▪ "A Boleia" - José Videira**

azulejo, assinado e datado. Dim. - 19 x 19 cm

**Base de licitação:** € 20



**1265 ▪ Estudo para interior - Júlio Teixeira Bastos - 1897**

óleo sobre tela, representação de "Putti", pequenas faltas e defeitos. Dim. - 42 x 44 cm- Pinturas representadas no Palácio Marquês de Abrantes, actual Embaixada de França.

**Base de licitação:** € 50



**1266 ▪ "Sem título"**

impressão sobre papel, assinada, séc. XX. Dim. - 56 x 56 cm

**Base de licitação:** € 50



**1267 ▪ "Sem título" - Roberto Chichorro**

serigrafia sobre papel, assinada e numerada 160/200, datada 2000.- Dim.- 50 x 41 cm.

**Base de licitação:** € 25



**1268 ▪ "Sem título" - Jorge Barradas**

serigrafia sobre papel, numerada 7/150, assinada e datada de 1959. Dim. - 40 x 29 cm

**Base de licitação:** € 100



**1269 ▪ Crucifixo**

madeira de oliveira revestida a madrepérola, Terra Santa, séc. XIX/XX, faltas e defeitos.  
Dim. - 22,5 cm

**Base de licitação:** € 40



**1270 ▪ "Nossa Senhora da Conceição"**

escultura em barro policromado, Europa, séc. XIX, defeitos, mãos partidas e coladas.  
Dim. - 27 cm

**Base de licitação:** € 40



**1271 ▪ Guarniture de lareira**

bronze de arte e pedra mármore, marcado MADE IN FRANCE, séc. XX. Dim. - 75 x 28 cm

**Base de licitação:** € 200



**1272 ▪ Par de esferas com suporte**

madeira maciça olho de perdiz, séc. XX. Dim. - 24 cm

**Base de licitação:** € 120



**1273 ▪ Par de borlas**

madeira entalhada, pintada e dourada, séc. XX. Dim. - 22 cm

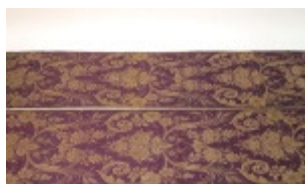
**Base de licitação:** € 15



**1274 ▪ Veste estilo Quinhentista**

seda, galões, veludo, bordado a fio de prata, adereços utilizados no cortejo "O Mundo Português", pequenas faltas e defeitos. Dim. - 110 x 60 cm

**Base de licitação:** € 25



**1275 ▪ Par de panos litúrgicos**

seda adamascada, decoração "flores", séc. XX, sinais de uso. Dim. - 310 x 51 cm

**Base de licitação:** € 25



**1276 ▪ Frontal de Altar**

seda adamascada com galões, faltas e defeitos. Dim. - 203 x 134 cm

**Base de licitação:** € 30





#### 1277 • Jarra

prata de 833 milésimos, assente em mármore, decoração "mascarões", contraste do Porto (1887-1937), amolgadelas. Dim. - 20 cm

**Base de licitação:** € 65



#### 1278 • Porta retratos de mesa

pau-santo com aplicações em prata de 833 milésimos, contraste do Porto (1937-1984). Dim. - 22 x 17 cm

**Base de licitação:** € 10



#### 1279 • Salva

prata de 833 milésimos, decoração com volutas e concheados, contraste do Porto (1938-1984), amolgadelas. Dim. - 31,5 cm ; Peso: 307 g.

**Base de licitação:** € 100



#### 1280 • "La Vaga" - Cruzeiro Seixas

técnica mista com colagens, intervencionada, assinada. Dim. - 28 x 38 cm

**Base de licitação:** € 300



#### 1281 • "Paisagem" - José Manuel Soares

guache sobre papel, assinado e datado 4/10/1966, séc. XX. Dim. - 32 x 40 cm

**Base de licitação:** € 200



#### 1282 • Estudo para interior - Júlio Teixeira Bastos - 1897

óleo sobre tela, representação de "Putti", pequenas faltas e defeitos. Dim. - 49 x 40 cm. Pinturas representadas no Palácio Marquês de Abrantes, actual Embaixada de França.

**Base de licitação:** € 50



#### 1283 • Pistola para Cavalaria

modelo 1867, sistema de percussão com retrocarga Westley Richards com cano Whitworth. Oxidação generalizada e mossas na madeira.

**Base de licitação:** € 500



**1284 ▪ "Paisagem" - José Manuel Soares**

guache sobre papel, assinado e datado 6/4/1958, séc. XX. Dim. - 30 x 42 cm

**Base de licitação: € 250**



**1285 ▪ "Pierre Mignard" - Georges-Frederic Schmidt**

gravura sobre papel, Francesa, datada de 1744. Dim. - 50 37 cm

**Base de licitação: € 30**



**1286 ▪ "Paisagem com casario" - Eduardo Rosa Mendes**

óleo sobre tela, assinado e datado. Dim. - 36 x 43 cm

**Base de licitação: € 700**



**1287 ▪ "Retrato"**

pastel sobre papel, séc. XX, pequenos defeitos. Dim. - 40 x 32 cm

**Base de licitação: € 40**



**1288 ▪ "Sem título" - José Pádua**

tinta-da-china sobre papel, assinado e datado 2003. Dim.- 73 x 27 cm

**Base de licitação: € 50**



**1289 ▪ Par de urnas**

porcelana europeia, decoração policromada e dourada, marcadas, séc. XX, pequenas faltas e defeitos, uma com restauros. Dim.- 22 cm.

**Base de licitação: € 50**



**1290 ▪ Dois azulejos**

decoração a azul, séc. XVIII/XIX, pequenas faltas e defeitos. Dim.- 14 x 14 cm

**Base de licitação: € 20**



**1291 • Jarrão**

faiança de Talavera, decoração a azul e branco com motivos de caça, marcada, séc. XIX, pequenas faltas e defeitos. Dim. - 33 x 22 cm

**Base de licitação:** € 150



**1292 • Marioneta**

madeira pintada, vestes em tecido bordado com aplicações em metal prateado, China, séc. XX, pequenas faltas e defeitos. Dim. - 58 cm

**Base de licitação:** € 80



**1293 • Frasco com tampa**

porcelana da China, decoração a azul "flores", tampa em madeira, séc. XX. Dim. - 14 x 11,5 x 5,5 cm

**Base de licitação:** € 50



**1294 • "Buda sentado"**

madeira entalhada e pintada, Oriente, faltas e defeitos. Dim. - 36 cm

**Base de licitação:** € 60



**1295 • Prato de grandes dimensões**

porcelana do Japão, decoração policromada e dourada "Flores e frutos", marcado, séc. XIX, pequenos defeitos. Dim. - 39,5 cm

**Base de licitação:** € 80



**1296 • Frasco de chá**

porcelana da China, Companhia das Índias, Família Rosa, tampa associada, séc. XVIII, faltas e defeitos. Dim. - 14,5 cm

**Base de licitação:** € 45



**1297 • Seis chávenas de café**

porcelana da China, Companhia das Índias, decoração a dourado "Paisagem oriental", séc. XIX/XX, pequenos desgaste. Dim. - 7 x 6 cm

**Base de licitação:** € 120



**1298 • Traje Quinhentista**

seda adamascada com galões a prata, adereços utilizados no cortejo "O Mundo Português", faltas e defeitos. Dim. - 102 x 62 cm

**Base de licitação:** € 20



#### 1299 • Par de tapetes

arraios, lã policromada, pequenas faltas e defeitos. Dim. - 120 x 69 cm

**Base de licitação:** € 80



#### 1300 • Tapete

fio de lã, policromado, China, pequenas faltas e defeitos. Dim. - 240 x 170 cm

**Base de licitação:** € 100



#### 1301 • Salva

prata de 833 milésimos, rebordo com decoração "veados", contraste do Porto (1938-1984). Dim. - 33 cm ; Peso: 455,2 g.

**Base de licitação:** € 160



#### 1302 • Bengala

madeira com cabo em prata de 950 milésimos, decoração vazada e gravada "Raúl", marca de garantia francesa. Dim. - 89 cm.

**Base de licitação:** € 30



#### 1303 • Par de argolas, anel, três medalhas e corrente de segurança

ouro de 750 e 800 milésimos, marcas e contrastes diversos, marcas de garantia de teor, séc. XIX-XX, faltas e defeitos. Dim. - 1,5 cm (medalha maior) ; Peso bruto: 4,5 g.

**Base de licitação:** € 75



#### 1304 • Dois anéis

um em prata com marcassites e um em prata e ouro com quatro diamantes em talhe rosa, contrastes do Porto (1937-1984), faltas e defeitos. Peso: 2.3 g.

**Base de licitação:** € 20



#### 1305 • "Paisagem"

óleo sobre tela, assinado, séc. XX. Dim. - 60 x 80 cm

**Base de licitação:** € 80



#### 1306 • "Final de Outono em Sintra" - Wariza Engel

óleo sobre tela, assinado, séc.XX. Dim. - 70 x 80 cm

**Base de licitação:** € 120



#### 1307 • Estudos académicos - Júlio Teixeira Bastos - 1884

grafite sobre papel, representação rosto de "Putti", pequenas faltas e defeitos. Dim. - 22 x 21,5 cm

**Base de licitação:** € 25



**1308 ▪ "Casal oriental"**

óleo sobre madeira, séc. XX, pequenos defeitos. Dim. - 92 x 62 cm

**Base de licitação: € 500**



**1309 ▪ "Jardim" - RAMOS CASTANO**

óleo sobre tela, assinado e datado de 1996. Dim. - 46 x 36 cm

**Base de licitação: € 75**



**1310 ▪ Estudos académicos - Júlio Teixeira Bastos - 1884**

grafite sobre papel, representação rosto de "Putti", pequenas faltas e defeitos. Dim. - 22 x 21,5 cm

**Base de licitação: € 25**



**1311 ▪ "Paisagem"**

óleo sobre tela, séc. XX. Dim. - 35 x 51 cm

**Base de licitação: € 400**



**1312 ▪ "Marinha"**

óleo sobre tela, assinado, séc. XX. Dim. - 30 x 59 cm

**Base de licitação: € 20**



**1313 ▪ Estudo para interior - Júlio Teixeira Bastos - 1897**

óleo sobre tela, representação de "Putti", pequenas faltas e defeitos. Dim. - 38 x 33 cm. Pinturas representadas no Palácio Marquês de Abrantes, actual Embaixada de França.

**Base de licitação: € 50**



**1314 ▪ Revólver Abadie**

modelo 1878, do exército português para oficiais, fabrico Belga. Bom estado de conservação.

**Base de licitação: € 150**



**1315 ▪ Talabarte e canana**

**Base de licitação: € 40**





**1316 ▪ "Homenagem do Batalhão Nº 1 da GNR da sua Exa. O General"**

bronze com base em mármore, homenagem a Avelino Barbieri Cardoso, 1963. Dim. - 63 cm

**Base de licitação:** € 100



**1317 ▪ Par de panos litúrgicos**

veludo com galões, bordado a fio de ouro, pequenas faltas e defeitos. Dim. - 58 x 56 cm

**Base de licitação:** € 30



**1318 ▪ "Pendão São João"**

algodão pintado, duas imagens em frente e verso, pequenas faltas e defeitos. Dim. - 202 x 158 cm

**Base de licitação:** € 25



**1319 ▪ Vestido**

veludo azul com rendas, galões, seda, adereços utilizados no cortejo "O Mundo Português", faltas e defeitos. Dim. - 137 x 45 cm

**Base de licitação:** € 25



**1320 ▪ "Bola da felicidade"**

mármore esculpido e vazado, séc. XX, pequenas faltas e defeitos. Dim. - 16 cm

**Base de licitação:** € 80



**1321 ▪ "Menino"**

escultura em terracota vidrada e pintada, China, decoração policromada, séc. XX, cabelo na base, restauros. Dim. - 26 x 16 cm

**Base de licitação:** € 40



**1322 ▪ Par de figuras**

terracota, China, séc. XX, uma partida e colada. Dim. - 39 x 20 x 20 cm

**Base de licitação:** € 40



**1323 ▪ "Buda sentado"**

escultura em marfim esculpido, marcado no base, séc. XX.- Dim.- 9 cm.

**Base de licitação:** € 80



#### 1324 • "Dragão"

escultura em madeira entalhada e dourada, China, séc. XX, faltas e pequenos defeitos. Dim.- 9 x 26 cm.

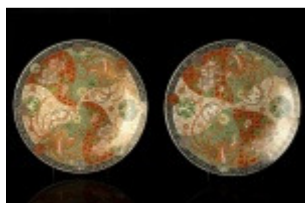
Base de licitação: € 100



#### 1325 • Quatro taças e quatro pires

porcelana da China, Companhia das Índias, decoração policromada "Flores", séc. XVIII/XIX, pequenas esbeçadelas e pequenos defeitos, desgaste no dourado. Dim. - 14 cm (pires)

Base de licitação: € 60



#### 1326 • Par de pratos de grandes dimensões

porcelana do Japão período Meiji (1867 - 1912), decoração policromada e dourada "Fenix". Dim. - 55 cm

Base de licitação: € 500



#### 1327 • "Joseph Vernet"

impressão sobre papel, assinada, séc. XIX. Dim. - 42 x 31 cm

Base de licitação: € 10



#### 1328 • "Rosas" - MANUEL TAVARES - 1957

aguarela sobre papel, assinada, séc. XX. Dim. - 26 x 37 cm

Base de licitação: € 150



#### 1329 • "Sem título", THOMAZ DE MELLO

nove impressões sobre papel, séc. XX. Dim. - 34,5 x 20 cm

Base de licitação: € 50



#### 1330 • "Jeanne Gray - Walter Scot"

litografia sobre papel, séc. XIX, sinais de humidade. Dim. - 42 x 34 cm

Base de licitação: € 25



#### 1331 • Par de sapatos

tecido bordado e cartão, fabrico artesanal, China, séc. XX, sinais de uso. Dim. - 7 x 21 cm

Base de licitação: € 40



**1332 • "Marinha" - F. Gonçalves**

óleo sobre tela, assinado, séc. XIX/XX, pequenas faltas na policromia. Dim. - 38 x 73 cm

**Base de licitação:** € 60



**1333 • "Barcos"**

miniatura, técnica mista sobre papel, séc. XX, assinada, sinais de humidade. Dim. - 7 x 11 cm

**Base de licitação:** € 25



**1334 • "Sem título" - Marcos Garcia**

óleo sobre tela, assinado e datado de 1978. Dim. - 50 x 29 cm

**Base de licitação:** € 100



**1335 • "Homem do Capacete dourado"**

óleo sobre tela, assinado e datado do séc. XIX, cópia da pintura de Rembrant, restaurado. Dim. - 50 x 40 cm

**Base de licitação:** € 100



**1336 • "Rochedo"**

óleo sobre tela, séc. XX. Dim. - 30 x 40 cm

**Base de licitação:** € 200



**1337 • Canapé e par de cadeiras de braços**

madeira ebanizada, entalhada e torneada, assentos e costas forrados a tecido com pregaria, pés terminando em rodízios, séc. XX, uma perna partida e colada, vestígios de insectos xilófagos, faltas e defeitos. Dim. - 124 x 145 x 50 (Canapé)

**Base de licitação:** € 150



**1338 • Cómoda com toucador**

madeira folheada a pau-santo, torneada e entalhada, toucador com duas gavetas e espelho, cómoda com duas colunas laterais, quatro gavetões, puxadores em metal amarelo "Cabeça de leão", tampo em mármore, vestígios de insectos xilófagos, pequenas faltas e defeitos. Dim. - 220 x 115 x 58 cm # L. 36 LOTE 906

**Base de licitação:** € 80



**1339 • Vitrine**

castanho torneado, duas portas em vidrinhos (dois partidos), interiores com três prateleiras, portuguesa, séc. XX, pequenos defeitos. Dim. - 150 x 100 x 45 cm

**Base de licitação:** € 60



**1340 • Banco de bar**

madeira envernizada, estilo Thonet, séc.XX, pequenos defeitos. Dim. - 80 x 37 cm

**Base de licitação:** € 15



**1341 • Cama de solteiro**

madeira, com embutidos "Flores", estilo D. Maria, séc. XVIII/XIX, pequenas faltas e defeitos. Dim. - 139 x 100 x 200cm

**Base de licitação:** € 30



**1342 • Porta-revistas**

madeira, três divisórias, uma gaveta, puxadores em madeira, séc.XIX/XX, Inglês, vestígios de insectos xilófagos, pequenos defeitos. Dim. - 47 x 52 x 38 cm

**Base de licitação:** € 60



**1343 • Duas cadeiras**

madeira entalhada, séc. XX, pequenas faltas e defeitos. Dim. - 109 x 45 x 40 cm

**Base de licitação:** € 10



**1344 • Faqueiro**

prata de 916 milésimos, contraste do Porto (1938-1984), composto por seis colheres de sopa, seis garfos e seis facas de carne, seis garfos e seis facas de peixe, seis garfos, seis facas e seis colheres de sobremesa, marca de ourives Leitão & Irmão 1º Título. Peso bruto: 2661,7 g.# L. 35 LOTE 1334 1200 €

**Base de licitação:** € 1 000



**1345 • Boquilha**

madrepérola com aplicação de ouro de 800 milésimos, contraste do Porto (1887-1937), com caixa em prata de 833 milésimos, contraste de Lisboa (1887-1937), inscrição datada de 13/11/1916. Dim. - 9 cm ; Peso: 16,5 g.

**Base de licitação:** € 40



**1346 • Salva**

prata de 833 milésimos, decoração com volutas, contraste do Porto (1938-1984). Dim. - 35,5 cm ; Peso: 388.9 g.

**Base de licitação:** € 140



**1347 • "Ganesh"**

escultura em madeira, Oriente, séc. XX, pequenos defeitos. Dim. - 40 cm

**Base de licitação:** € 150



#### 1348 ▪ Duas chávenas e dois pires

porcelana da China, Companhia das Índias de exportação, reserva ao centro com figurações mitológicas, séc. XVIII, cabelos. Dim. - 4 x 8 cm. Nota: vd. HERVOUET, Françoise et Nicole; BRUNEAU, Yves – “La Porcelaine des Compagnies des Indes à Décor Occidental”. Paris: Flammarion, 1986, pp. 342 a 351, nºs

**Base de licitação:** € 120



#### 1349 ▪ Jarrão

porcelana da China, decoração Mandarin, séc. XX, pequenas faltas e defeitos. Dim. - 42 cm

**Base de licitação:** € 120



#### 1350 ▪ "Shiva"

escultura em madeira, Oriente, séc. XX, pequenos defeitos. Dim. - 40 cm

**Base de licitação:** € 150



#### 1351 ▪ Três taças

porcelana da China, decoração policromada "Flores", marcadas, séc. XX, sinais de uso. Dim. - 6 x 19 cm

**Base de licitação:** € 30



#### 1352 ▪ Biombo

madeira lavrada, pintada e lacada a negro, China, de quatro folhas dupla face, decoração policromada "Figuras, pássaros e flores", séc. XX, pequenos defeitos. Dim. - 183 x 120 cm

**Base de licitação:** € 120



#### 1353 ▪ "Guerreiro"

terracota pintada e vidrada, China, marcada, séc. XX. Dim. - 25 x 14 cm

**Base de licitação:** € 60



#### 1354 ▪ "Paisagem" - Rosa Mendes

óleo sobre tela, assinado e datado 1965. Dim. - 34 x 28 cm

**Base de licitação:** € 350





**1355 • "Sem título"**

óleo sobre tela, assinado MARCOS GARCIA e datado de 1978. Dim. - 50 x 29 cm

**Base de licitação:** € 100



**1356 • "Paisagem" - CARLOS RAMOS**

óleo sobre madeira, assinado, séc. XX. Dim. - 30 x 23 cm

**Base de licitação:** € 400



**1357 • Estudo para interior - Júlio Teixeira Bastos - 1897**

óleo sobre tela, representação de "Putti", pequenas faltas e defeitos. Dim. - 27 x 47 cm. Pinturas representadas no Palácio Marquês de Abrantes, actual Embaixada de França.

**Base de licitação:** € 40



**1358 • "Rochedo" - João Barata**

óleo sobre platex, assinado e datado 1949. Dim. - 23 x 31 cm

**Base de licitação:** € 40



**1359 • "Sem título"**

aguarela sobre papel, assinado Kiki Lima e datado de 1996. Dim. - 39 x 29 cm

**Base de licitação:** € 300



**1360 • Estudos académicos - Júlio Teixeira Bastos - 1884**

grafite sobre papel, pequenas faltas e defeitos. Dim. - 48 x 31 cm

**Base de licitação:** € 20



**1361 • "O dia a dia de uma civilização antiquíssima" - Cruzeiro Seixas**

técnica mista sobre papel, assinada, séc.XX. Dim. - 20 x 28 cm

**Base de licitação:** € 900



**1362 • Estudo para interior - Júlio Teixeira Bastos - 1897**

óleo sobre tela, representação de "Putti", pequenas faltas e defeitos. Dim. - 27 x 47 cm. Pinturas representadas no Palácio Marquês de Abrantes, actual Embaixada de França.

**Base de licitação:** € 40



**1363 • "Retrato"**

carvão sobre papel, assinado e datado 1920. Dim. - 52 x 37 cm

**Base de licitação:** € 100



**1364 • Tapete**

fio de lã, policromado, pequenas faltas e defeitos. Dim. - 46 x 75 cm

**Base de licitação:** € 20



**1365 • Par de panos litúrgicos**

seda com galões, bordado a fio de ouro, com franjas, pequenas faltas e defeitos. Dim. - 70 x 58 cm

**Base de licitação:** € 25



**1366 • Tapete**

fio de lã, decoração policromada, séc. XX. Dim. - 300 x 200 cm

**Base de licitação:** € 60



**1367 • Móvel Rádio / Gira-Discos - Braun**

estrutura em madeira, interior composto por rádio e gira-discos, puxadores em metal amarelo, Europa, séc. XX, faltas e defeitos, mecanismo necessita de revisão. Dim. - 75 x 113 x 39 cm

**Base de licitação:** € 140



**1368 • Par de jarras**

porcelana da China, decoração policromada "Flores e pássaros", com inscrições e marcas, séc. XX, desgaste na pintura. Dim. - 28,5 x 12 cm

**Base de licitação:** € 50



**1369 • Par de Galos**

porcelana policromada e vidrada, China, séc. XX, faltas e defeitos, esbeaçadelas. Dim. - 30 cm

**Base de licitação:** € 60



**1370 • Leiteira**

porcelana da China, Companhia das Índias, Família Rosa, com tampa, séc. XVIII, faltas e defeitos, asa partida e colada. Dim. - 14 cm

**Base de licitação:** € 70



#### 1371 • Quatro chávenas

porcelana da China, Companhia das Índias, decoração policromada "Flores", séc. XVIII/XIX, pequenas esbeçadelas e pequenos defeitos. Dim. - 6,5 cm

**Base de licitação:** € 60



#### 1372 • Banco de piano

madeira ebanizada e entalhada, assento estofado a tecido, séc. XIX/XX, faltas e defeitos. Dim. - 52 x 36 cm

**Base de licitação:** € 60



#### 1373 • Roupeiro

madeira entalhada, topo com florão, pés garra e bola, puxadores em metal amarelo, ao estilo D. João V. Dim. - 190 x 140 x 60 cm

**Base de licitação:** € 100



#### 1374 • Mesa de apoio

mogno, tampo octogonal, com gradinha e pés em garra em metal amarelo, séc. XX, defeitos, falta de um pé. Dim. - 85 x 61 cm

**Base de licitação:** € 80



#### 1375 • Quatro cadeirões de braços

estrutura em madeira, assento e costas em couro lavrado e pregaria, séc. XX, pequenos defeitos. Dim. - 94 x 58 x 42 cm

**Base de licitação:** € 80



#### 1376 • Prato de grandes dimensões

porcelana do Japão, decoração policromada e dourada "Figuras femininas", marcado, séc. XX (inícios). Dim. 46 cm

**Base de licitação:** € 60



#### 1377 • Par de panos litúrgicos

seda com galões, bordado a fio de ouro, com franjas, pequenas faltas e defeitos. Dim. - 36 x 58 cm

**Base de licitação:** € 20



#### 1378 • Tapete grandes dimensões

lã, decoração policroma, Kilim, sinais de uso. Dim. - 291 x 198 cm

**Base de licitação:** € 200

**1379 • Tapete**

Arraiolos, fio de lã policromado, séc. XX. Dim. - 107 x 172 cm

**Base de licitação:** € 60

**1380 • Quatro taças**

porcelana da China, Companhia das Índias, decoração a azul e "Chocolate", séc. XVIII/XIX, pequenas esbeixadelas e pequenos defeitos. Dim. - 4,5 cm

**Base de licitação:** € 80

**1381 • Terrina e prato**

porcelana da China, Companhia das Índias, decoração a rosa e dourado "Flores", séc. XVIII/XIX, pequena esbeixadela. Dim. - 20 x 28 cm (terrina)

**Base de licitação:** € 200

**1382 • Taça "Nenúfar"**

porcelana da China, decoração relevada em verde e rosa representando folhas de nenúfar e flores com caule, séc. XIX/XX, faltas e defeitos, partida e colada. Dim.- 9,5 x 20 cm.

**Base de licitação:** € 150

**1383 • Par de aquários**

porcelana da China, decoração policromada "Flores, pássaros e peixes", séc. XX, pequenos defeitos. Dim. - 27 x 30 cm

**Base de licitação:** € 100

**1384 • Estudo para interior - Júlio Teixeira Bastos - 1897**

óleo sobre tela, representação de "Putti", pequenas faltas e defeitos. Dim. - 49 x 40 cm. Pinturas representadas no Palácio Marquês de Abrantes, actual Embaixada de França.

**Base de licitação:** € 60

**1385 • "Marinha" - L. Endres**

óleo sobre tela, assinado, séc. XX. Dim. - 28 x 38 cm

**Base de licitação:** € 100

**1386 • "Sem Título" - MARTINS PEREIRA -**

serigrafia sobre papel, numerada 168/200, assinada e datada de 1981. Dim.- 49 x 69 cm.

**Base de licitação:** € 100





**1387 • "Gueixa"**

óleo sobre tela, séc. XX, pequenas falhas. Dim. - 95 x 61 cm

**Base de licitação:** € 120



**1388 • "Vista de cidade" - Paulo Ossião**

aguarela sobre papel, assinado e datada de 1987. Dim. - 42 x 26 cm

**Base de licitação:** € 200



**1389 • Estudo para interior - Júlio Teixeira Bastos - 1897**

óleo sobre tela, representação de "Putti", pequenas faltas e defeitos. Dim. - 39 x 46 cm. Pinturas representadas no Palácio Marquês de Abrantes, actual Embaixada de França.

**Base de licitação:** € 50



**1390 • "Cenas do quotidiano"**

quinze tintas da China sobre papel de arroz, China, séc. XIX, representando cenas do quotidiano e elementos da vida chinesa, faltas e defeitos e sinais de humidade, devido à fragilidade do papel. Dim. - 14 x 24 cm

**Base de licitação:** € 150



**1391 • "Suplícios chineses"**

aguarela sobre papel de arroz, China, séc. XIX, representando cenas de tortura e suplícios de várias naturezas, faltas e defeitos e sinais de humidade, devido à fragilidade do papel. Dim.- 16 x 24 (as maiores).

**Base de licitação:** € 200



**1392 • Conjunto de estojos para joias**

diversos formatos e materiais, alguns com marcas de ourives, sinais de uso. Dim. - 2 x 23 x 8 cm (o maior)

**Base de licitação:** € 60



**1393 • Mala - PRADA**

pele com fechos em metal amarelo, interior em cetim, marcada, Itália, ótimo estado. Dim. - 17 x 31 x 14 cm

**Base de licitação:** € 200



**1394 • Conjunto de estojos para joias**

diversos formatos e materiais, alguns com marca de ourives, sinais de uso. Dim. - 3 x 19,5 x 13 cm (o maior)

**Base de licitação:** € 100





**1395 • "Serafins"**

par de esculturas em madeira policromada e dourada, séc. XX, pequenas faltas e defeitos. Dim. - 114 cm

**Base de licitação:** € 600



**1396 • "Cristo crucificado"**

escultura em marfim, Indo-português, séc. XVII/XVIII, pequenas faltas e defeitos. Dim. - 18,5 x 18 cm

**Base de licitação:** € 500



**1397 • Tapeçaria**

fio de lã, decoração policromada "Pescador", assinada, séc. XX, pequenos defeitos. Dim. - 106 x 138 cm

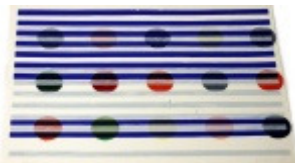
**Base de licitação:** € 300



**1398 • "Sem título" - JOANA ROSA**

litografia sobre papel, exclusiva para o Metropolitan Lisboa, numerada 4/240, 2003. Dim. - 48 x 68 cm

**Base de licitação:** € 100



**1399 • "Sem título" - JOSÉ PEDRO CROFT**

serigrafia sobre papel, numerada 14/200. Dim. - 89 x 64 cm

**Base de licitação:** € 150



**1400 • "Sem título" - ISABEL LAGINHAS**

acrílico sobre papel, assinado, dedicado e datado de 1972, picos de humidade. Dim. - 65 x 50 cm

**Base de licitação:** € 400



**1401 • Estudo para interior - Júlio Teixeira Bastos - 1897**

óleo sobre tela, representação de "Putti", pequenas faltas e defeitos. Dim. - 75 x 34 cm. Pinturas representadas no Palácio Marquês de Abrantes, actual Embaixada de França.

**Base de licitação:** € 80



**1402 • Pendente de custódia**

filigrana de prata de 833 milésimos, cravejado com contas de imitação de turquesas, medalhão ao centro com reserva, marca de fabricante ROSAS DE PORTUGAL, contraste do Porto (1938-1984), pequenas faltas. Dim. - 13 cm ; Peso bruto: 22.9 g.

**Base de licitação:** € 25



#### 1403 • Galheteiro

reservatórios em vidro, estrutura em prata de 833 milésimos, decoração "grinaldas", contraste do Porto (1887-1937), faltas e defeitos, amolgadelas. Dim. - 28 x 18 cm

**Base de licitação:** € 60



#### 1404 • Serviço de chá e café

prata de 833 milésimos, decoração "medalhão" e "laça", conjunto composto por bule de café, bule de chá, leiteira e açucareiro, contraste do Porto (1887-1937), marca de ourives de Guilherme Soares, registado em 1887, amolgadelas. Dim. - 23,5 cm ; Peso: 2507,7 g.

**Base de licitação:** € 1 800



#### 1405 • Relógio de mesa

escultura "Menino" em bronze negro e base em bronze dourado relevado com grinaldas e medalhões com baixos relevos com cenas românticas, mostrador em porcelana, mecanismo a movimento mecânico marca RAINGO FRÈRES, Francês, séc. XIX (2ª metade), mecanismo a necessitar de revisão, com chave. Dim. - 52 x 60 x 20 cm

**Base de licitação:** € 2 500



#### 1406 • Mesa de jogo

madeira folheada, tampo basculante, com embutidos em pau cetim e pau rosa, séc. XX, com restauros. Dim. - 74 x 93 x 46 cm

**Base de licitação:** € 200



#### 1407 • Cômoda

mogno e marchetaria de espinheiro "Flores e grinaldas", quatro gavetões, pés em garra, puxadores e ferragens em metal amarelo, estilo holandês, séc. XX, faltas e defeitos. Dim. - 83 x 98 x 47 cm

**Base de licitação:** € 200



#### 1408 • Espelho

madeira entalhada e dourada, séc. XX, pequenos defeitos. Dim. - 69 x 85 cm

**Base de licitação:** € 60



#### 1409 • Credência

madeira entalhada, pintada e dourada, centro com grinalda, pés canelados, tampo em mármore, estilo D. Luís XVI, séc. XX. Dim. - 82 x 181 x 47 cm

**Base de licitação:** € 150



#### 1410 • Contador

corpo superior em mogno entalhado, gavetas com aplicações em metal amarelo, trempe em madeira entalhada e dourada, séc. XIX/XX, vestígios de insectos xilófagos, pequenas faltas e defeitos. Dim. - 160 x 80 x 57 cm

**Base de licitação:** € 500



#### 1411 • "Cena Religiosa"

óleo sobre papel aplicado sobre tela, séc. XX, faltas e defeitos. Dim. - 242 x 180 cm

**Base de licitação:** € 100

## **FICHA TÉCNICA**

### **Administradores**

António Henriques da Silva

Marta Nunes

### **Catálogo/colaboração técnica**

Marta Nunes

Rui Aurélio

Tiago Carias

Andreia Godinho

Alexandra Inocêncio

### **Bidding Books**

Eduardo Nobre

### **Colaborações pontuais**

Catarina Ribeiro

Carolina Reis

### **Pratas e Jóias**

Sofia Ruival

### **Fotografia**

Tiago Carias

### **Front office**

Sabrina Tacconi

Susana Colarejo

### **Informática**

Francisco Mamede – HUB

### **Impressão**

STAPLES – Centro de cópias

### **Site**

HUB

### **Designer**

Marisa Lourenço

## TERMOS E CONDIÇÕES NEGOCIAIS

A Bidding Leilões, Lda., adiante designada apenas por “Bidding Leilões”, é uma empresa que desenvolve a sua actividade leiloeira com sujeição às condições e cláusulas negociais a seguir enunciadas e, ainda a quaisquer outras que possam constar do catálogo ou ser informadas no início de cada leilão. As condições negociais essenciais para os compradores e essenciais para os vendedores fazem parte integral de um todo, não podendo por isso, ser utilizadas separadamente.

### 1 - Compradores

**ART. 1º** - Constitui condição para um potencial comprador poder licitar, ser maior, registar-se antecipadamente e possuir um número de licitação, devendo constar obrigatoriamente do registo o nome, a morada, o número de contribuinte, o número do telefone, e a sua assinatura ou do seu representante com poderes para o acto, declarando conhecer e aceitar as presentes Condições Negociais.

**ART. 2º** - A “Bidding Leilões” considera que todos os licitantes actuam em nome próprio e só admitirá licitantes a actuarem em nome de outrem desde que devidamente credenciados com procuração notarial com poderes para o acto, entregue até dois dias antes da realização do leilão, de modo a ser confirmada e validada.

**ART. 3º** - A “Bidding Leilões” reserva-se ao direito de recusar a admissão, presença ou inscrição no leilão, bem como ignorar qualquer lance, designadamente a quem não tiver pontualmente cumprido obrigações de pagamento e levantamento dos bens comprados em leilões anteriores ou de outras firmas concorrentes.

**ART. 4º** - O comprador autoriza expressamente a “Bidding Leilões” a fotografar, publicar, publicitar e utilizar, sob qualquer forma e a todo o tempo, para fins comerciais, culturais, académicos ou outros, relacionados ou não com a realização do leilão, a imagem e a descrição de todos os bens que através dela tenham sido adquiridos.

### 2- Licitação e compra

**ART. 5º** - A “Bidding Leilões” considera que a melhor forma de participação num leilão é a presença física no local do leilão do potencial comprador, o qual poderá assim melhor salvaguardar os seus interesses.

**ART. 6º** - Caso de não seja possível a comparência física do potencial comprador, pode o mesmo participar no leilão através de LICITAÇÃO POR ESCRITO, sendo que neste caso a “Bidding Leilões” poderá

licitar em nome e por conta dos potenciais compradores que expressamente o solicitem, através de impresso próprio, devidamente preenchido nos termos das condições dele constantes, desde que o mesmo seja recebido, com pelo menos duas horas de antecedência do início da respectiva sessão a que dizem respeito;

**ART. 7º** - É ainda possível a participação de potenciais compradores nos leilões da “Bidding Leilões” através de licitações pelo telefone, sendo que neste caso deverá o potencial comprador solicitar previamente por escrito, indicando quais os bens que pretende licitar telefonicamente, bem como indicar o(s) número(s) de telefone onde poderá ser contactado, durante a realização do leilão, sempre com a antecedência mínima de duas horas em relação ao início da respectiva sessão, disponibilizando-se a “Bidding Leilões” a efectuar as diligências necessárias, possíveis e razoáveis para o contactar telefonicamente, por forma a permitir a sua participação, por essa via.

**§ único** - Uma ordem de licitação telefónica implica que o potencial comprador se obriga, no mínimo, a cobrir o valor de reserva indicado no catálogo. No caso de não ser possível, por qualquer motivo, estabelecer contacto telefónico com o potencial comprador, a “Bidding Leilões”, licitará em seu nome e pelo valor de reserva do catálogo, o lote em questão;

**ART. 8º** - O serviço de execução de ordens de compra e o serviço de licitação por telefone, são prestados a título de cortesia e têm carácter confidencial e gratuito; a “Bidding Leilões” efectuará todas as diligências razoáveis ao seu alcance para a sua correcta e pontual execução; todavia, nem a “Bidding Leilões”, nem os seus representantes, trabalhadores ou colaboradores poderão, em caso algum, ser responsabilizados por qualquer erro ou omissão, ainda que culposos, que eventualmente possa ocorrer na sua execução.

**ART. 9º** - A “Bidding Leilões” não actua, em circunstância alguma, em seu próprio nome como compradora dos bens que coloca em leilão.

**ART. 10º** - O licitante que apresentar o lance mais alto será tido como comprador ao “preço de martelo” cabendo ao pregoeiro decidir, com total poder discricionário, qualquer dúvida ou conflito que ocorra.

**ART. 11º** - O pregoeiro tem o direito de recusar qualquer lance que não exceda o lance anterior em pelo menos 10% ou em qualquer outra proporção que o pregoeiro venha, discricionariamente, a determinar.



### **3 – Pagamento e levantamento**

**ART. 12º** - Imediatamente após a finalização do leilão, deverá o comprador fornecer à “Bidding Leilões” os seus elementos identificativos: nome, morada, número, data e local de emissão do seu bilhete de identidade e o seu número de contribuinte.

**ART. 13º** - O comprador obriga-se a pagar à “Bidding Leilões” uma comissão correspondente a 15 % do “preço de martelo” acrescido de IVA à taxa legal em vigor, que apenas incide sobre o valor da comissão, sendo o valor total de 18,45% de acordo com o Regime Especial de Vendas de Bens em Leilão.

**ART. 14º** - A “Bidding Leilões” não se responsabiliza pela falta de pagamento ou desistência de algum comprador relativamente a quaisquer lotes arrematados em leilão.

**ART. 15º** - O comprador deverá, a expensas suas, proceder ao levantamento do lote ou lotes adquiridos no prazo de cinco dias úteis, contados daquele em que o leilão teve lugar, mas nunca antes do pagamento à “Bidding Leilões” do montante total da venda.

**ART. 16º** - O levantamento de qualquer bem só será autorizado depois de paga a quantia total da venda e a titularidade sobre o bem só se transfere para o comprador depois de paga à “Bidding Leilões” a quantia total da venda.

Os pagamentos podem ser efectuados por: Multibanco, VISA, cheque, numerário (dentro dos limites legais), vale do correio ou transferência bancária, através dos seguintes dados:

**Banco:** Caixa Geral de Depósitos

**IBAN:** PT50 0035 0001 00037098230 20

**BIC SWIFT:** CGDIPTPL

**NIB:** 0035 0001 0003 7098 230 20

**§ único** Os pagamentos por cheque, vale do correio ou transferência bancária, só são considerados efectivos após boa cobrança.

**ART. 17º** - O levantamento e transporte dos bens comprados é da inteira responsabilidade do comprador, considerando-se que qualquer ajuda/intervenção prestada pela “Bidding Leilões”, seus trabalhadores, colaboradores ou representantes é feito a título de cortesia, não podendo decorrer qualquer tipo de responsabilidade pelo facto.

**ART. 18º** - O embalamento e manuseamento, de lotes adquiridos será efectuado pela Bidding Leilões, Lda, a título de cortesia para com os clientes e apenas ocorrerá se a “Bidding Leilões” assim o entender e apenas no caso de ter por objecto bens perecíveis. Em caso algum será a “Bidding Leilões” responsável por quaisquer danos de manuseamento que se verifiquem nos lotes.

**§ único** - A “Bidding Leilões” poderá recomendar empresas transportadoras da sua confiança, a título meramente indicativo, não sendo, por qualquer modo responsável por quaisquer danos ou prejuízos decorrentes desses serviços.

#### **4 – Responsabilidade do comprador pelos lotes que adquiriu**

**ART. 19º** - Levantado o bem, ou decorrido o prazo de cinco (5) dias úteis contados da data da respectiva compra sem que o bem seja levantado pelo comprador, ficará este responsável pela perda, dano, furto ou roubo, que possa ocorrer no bem. O comprador fica igualmente responsável por todas as despesas de remoção, armazenamento e/ou seguro do bem a que haja lugar.

**ART. 20º** - Qualquer perda, dano, furto ou roubo, ocorrido em algum bem arrematado e não levantado, que ocorra no prazo de cinco (5) dias úteis após o leilão, apenas confere ao comprador o direito a receber quantia igual à paga até esse momento pelo bem, não tendo direito a qualquer compensação ou indemnização.

**ART. 21º** - Caso o comprador não proceda ao pagamento da quantia total da venda no prazo de vinte e um dias, contados da data da arrematação do bem, a “Bidding Leilões” poderá, a todo o tempo, por si e em representação do vendedor, e sem que o comprador possa exigir quaisquer compensações ou indemnizações por tal facto:

- a) intentar acção judicial de cobrança da quantia total da venda;
- b) notificar o comprador da anulação da venda, sem prejuízo do direito da “Bidding Leilões” de receber a comissão devida pelo comprador e da consequente possibilidade de ser intentada acção judicial para cobrança desta.

**ART. 22º** - As alternativas referidas no artigo precedente deverão ser entendidas sem prejuízo de quaisquer outros direitos de que a “Bidding Leilões” possa ser titular, incluindo o direito de reclamar o pagamento de juros e das despesas de remoção, armazenamento e/ou seguro do bem a que haja lugar. De igual forma, o facto de a “Bidding Leilões” optar inicialmente pela hipótese prevista em a) deverá ser entendido sem prejuízo do direito de, a todo o tempo, pôr termo a tal acção e anular a venda nos termos previstos em b).

## 5 – Responsabilidade da “Bidding Leilões” e dos vendedores

**ART. 23º** - O vendedor de um bem e a “Bidding Leilões” estão vinculados entre si a partir do momento em que seja assinado por ambas as partes o respectivo contrato de prestação de serviços, adiante designado por “Contrato”.

**ART. 24º** - Do Contrato deverão constar obrigatoriamente: a identificação completa do vendedor e, se for o caso, do seu representante, a identificação e a descrição, ainda que sumária, do bem; o preço mínimo de venda do bem acordado pelas partes, a comissão devida pelo vendedor à “Bidding Leilões”, as taxas devidas relativas ao seguro e a assinatura do vendedor ou seu representante com poderes para o acto, declarando conhecer e aceitar as presentes Condições Negociais e as condições particulares a que haja lugar.

**ART. 25º** - Ao celebrar o Contrato, o vendedor declara:

a) ser proprietário e legítimo possuidor do bem e que o mesmo se encontra livre de quaisquer ónus, encargos ou restrições, designadamente quanto à detenção, uso, fruição ou transmissibilidade, incluindo classificação, inventariação ou arrolamento por qualquer entidade oficial, mais não tendo sido iniciado procedimento tendente a tal fim; no caso de, na vigência do Contrato, o vendedor ser notificado ou tomar de alguma forma conhecimento do início de um procedimento tendente à classificação, inventariação ou arrolamento do bem ou que qualquer terceiro se arroga qualquer direito sobre este, deverá informar de imediato a “Bidding Leilões Lda” de tal facto;

b) garante não ter ocultado à “Bidding Leilões” quaisquer elementos ou informações que, se tivessem sido por esta conhecidos, fossem susceptíveis de modificar a vontade desta em contratar ou de alterar a descrição do bem e/ou o valor que lhe é atribuído;

c) obriga-se a entregar o bem ou a mantê-lo à disposição da “Bidding Leilões” e do comprador, logo e sempre que tal lhe seja solicitado.

d) no caso de o vendedor ser representado por um terceiro, mais se obrigando o representante a apresentar à “Bidding Leilões” documentos que titulem a respectiva relação com o proprietário vendedor.

**ART. 26º** - A “Bidding Leilões” reserva-se o direito de solicitar a apresentação de documentos comprovativos da propriedade do bem, designadamente documentos que titulem a respectiva aquisição pelo vendedor, bem como, a todo o tempo, efectuar ou mandar efectuar exames e/ou peritagens ao bem, por forma a confirmar ou infirmar a respectiva descrição efectuada no Contrato.

**ART.27º**- No caso de tais exames ou peritagens permitirem concluir que o Contrato não se encontra materialmente correcto, poderá a “Bidding Leilões” denunciá-lo ou resolvê-lo e, no caso de o vendedor ter actuado com dolo ou negligência grosseira na negociação e celebração do Contrato, deverá indemnizar a “Bidding Leilões” pelos danos e prejuízos por esta sofridos, incluindo o dano de imagem no caso de a venda do bem já ter sido publicitada. Poderá ainda a “Bidding Leilões” denunciar ou resolver o Contrato, sem que por isso tenha o vendedor direito a qualquer indemnização, no caso de tais exames ou peritagens não se revelarem conclusivos mas, ainda assim, subsistirem para a “Bidding Leilões” fundadas dúvidas sobre a correcção material do Contrato.

**ART. 28º** - O Contrato apenas pode ser alterado por mútuo acordo, sem prejuízo de, no catálogo onde venha a ser incluído o bem, a “Bidding Leilões” poder alterar a descrição e aumentar o preço mínimo de venda do bem constantes do Contrato, assim como estabelecer livremente o número de bens a colocar em cada lote.

**ART. 29º** - Em caso de incumprimento, por parte do vendedor, das respectivas obrigações emergentes do Contrato, incluindo, designadamente, a obrigação de disponibilizar o bem à " Bidding Leilões", esta poderá notificar o vendedor para sanar o incumprimento em prazo razoável e útil, findo o qual, se a situação de incumprimento persistir, a " Bidding Leilões" terá o direito de resolver o Contrato com efeitos imediatos, tendo ainda direito a reclamar do vendedor, a título de cláusula penal, uma quantia correspondente às comissões que seriam devidas por vendedor e comprador em caso de venda do bem pelo valor de reserva estipulado no Contrato, acrescida de quaisquer outras quantias devidas pelo vendedor ao abrigo do Contrato e sem prejuízo de um eventual dano excedente.

**ART. 30º** - No caso de o bem vendido constituir uma obra de arte original, nos termos do art.º 54º da Lei n.º 24/2006, de 30 de Junho, a quantia líquida a receber pelo vendedor compreende o montante devido ao autor ou, se for o caso, aos herdeiros do autor, a título de direito de sequência. O vendedor obriga-se a reter tal quantia e pagá-la ao autor ou, se for o caso, aos herdeiros do autor, a solicitação destes ou de quem validamente os represente.

**ART. 31º** - Todos os bens são vendidos no estado em que encontram, com defeitos, imperfeições e eventuais erros ou omissões de descrição. As ilustrações ou representações em catálogos destinam-se, exclusivamente, à identificação dos bens sujeitos a venda. Considera-se que os compradores aceitam os lotes no estado em que estes se encontram antes da venda em leilão e julgarão, de acordo com seu livre arbítrio, se os lotes correspondem ou não à descrição fornecida.

**ART. 32º** - Nem a “Bidding Leilões”, nem os seus representantes, trabalhadores ou colaboradores poderão ser responsabilizados por erros relacionados com a descrição, genuinidade ou autenticidade de qualquer lote uma vez que nenhuma garantia, a tal respeito, é fornecida nesse sentido pela “Bidding Leilões”, seus representantes, trabalhadores ou colaboradores.

## **6 – Colocação dos lotes em leilão**

**ART. 33º** - Sempre que um lote é colocado em praça à consignação, a “Bidding Leilões” actuará como agência intermediária cobrando uma comissão acordada previamente com o vendedor. Assim, sobre o preço final do lote, deduz-se a comissão acordada à qual será acrescentado o valor do IVA, calculado à taxa legal em vigor.

**ART. 34º** - Para que um lote seja admitido a Leilão, os interessados deverão sujeita-lo a uma avaliação prévia, efectuada pela “Bidding Leilões”, seus representantes, trabalhadores ou colaboradores, na qual será determinado o valor base pelo qual irá a leilão. Tal avaliação será levada a cabo nas instalações da “Bidding Leilões” ou através de uma visita ao local onde estes se encontram.

**ART. 35º** - A “Bidding Leilões” reserva-se o direito de não aceitar quaisquer lotes cuja qualidade ou proveniência considere duvidosa.

**ART. 36º** - Todos os lotes que incorporem materiais de espécies da fauna e flora selvagens protegidas, têm de ser previamente certificados em conformidade com as disposições da CITES (CONVENÇÃO SOBRE O COMÉRCIO INTERNACIONAL DAS ESPÉCIES DE FAUNA E FLORA SELVAGENS AMEAÇADAS DE EXTINÇÃO), sendo que isso incorre num custo do certificado que é feito através do ICNB.

**ART. 37º** - O transporte dos lotes a colocar em leilão, será sempre da exclusiva responsabilidade do vendedor ou consignatário dos lotes.

## **7 - Não venda de um bem**

**ART. 38º** - No caso de os lotes não serem arrematados em leilão, o vendedor deverá proceder ao seu levantamento, no prazo máximo de 30 dias a contar do leilão no qual foram incluídas.

**ART. 39º** - No caso de incumprimento do disposto no artigo anterior, o vendedor expressamente autoriza a “Bidding Leilões” a colocar novamente a peça em praça com uma base de venda 50% inferior à inicial.



**ART. 40º** - A “Bidding Leilões” reserva-se o direito de proceder à venda fora de leilão de qualquer bem não vendido em leilão, pelo preço mínimo de venda acordado, acrescido da comissão e imposto devidos, a todo o tempo até efectivo levantamento do bem pelo vendedor, a não ser que este, aquando da celebração do contrato ou posteriormente, tenha indicado de forma expressa à “Bidding Leilões” que apenas pretende vender o bem em leilão.

**ART. 41º** - Após a venda de um bem e recebida a totalidade do valor da venda, a “Bidding Leilões” obriga-se a entregar ao vendedor a quantia da venda, deduzida das comissões, serviços e impostos que foram devidos 30 dias após a data da realização da última sessão do respectivo leilão, devendo o vendedor contactar a Leiloeira para o efeito.

## **8 – Comunicação entre as partes**

**ART. 42º** - Toda e qualquer comunicação da “Bidding Leilões” para com os seus clientes designadamente compradores, eventuais licitantes, vendedores, proprietários ou representantes credenciados de quaisquer um dos clientes atrás mencionados, será executada por correio e, se o mesmo for registado, considerar-se-á recebida pelo destinatário 48 horas após a sua expedição

## **9 - Resolução de conflitos**

**ART. 43º** - Para a resolução de qualquer conflito entre as partes no âmbito do contrato de prestação de serviços celebrado entre as mesmas será competente o foro da Comarca de Lisboa, com expressa renúncia a qualquer outro.



ordem de compra n.º \_\_\_\_\_

(não escrever neste campo)

**Esta ordem para tomar efeito deve ser impressa e enviada para o fax: +351 217 960 925**  
ou para o email [geral@bidding.pt](mailto:geral@bidding.pt) com uma antecedência não inferior a **2 horas** do início do leilão.

Os pedidos para licitar por telefone só serão considerados para lotes com valor base igual ou superior a **€ 30**.

As licitações por telefone ficarão condicionadas à disponibilidade de linhas telefónicas da BIDDING.

A execução das ordens de compra e das Licitações por telefone têm carácter confidencial e de cortesia, pelo que se efetuarão todas as diligências possíveis para o seu cumprimento, não podendo, em caso algum, a BIDDING ser responsabilizada por qualquer negligência, falta ou omissão que possa ocorrer. Uma ordem de licitação telefónica implica que o potencial comprador se obriga, no mínimo, a cobrir o valor de reserva indicado no catálogo.

Após o leilão, o proponente deverá contactar a BIDDING para tomar conhecimento dos resultados das licitações inscritas nesta Ordem de Compra.

<b>Apelido, Nome:</b>			
<b>Morada:</b>			
<b>NIF:</b>	<b>Bilhete de identidade:</b>		
<b>País:</b>		<b>E-mail:</b>	
<b>Telefone (casa):</b>		<b>Fax:</b>	
<b>Telefone (escritório):</b>		<b>Telemóvel:</b>	

☐ **ORDEM DE COMPRA** (Os limites não incluem comissão e IVA).

☐ **LICITAR POR TELEFONE** Quero licitar telefonicamente, no dia do leilão, os lotes a seguir indicados.

(Telefone de contacto ).

LOTE #	DESCRIÇÃO DO LOTE	LIMITE MÁXIMO (Euros)

**Li e aceito as condições negociais. Confirmando as minhas ordens acima e garanto a exactidão da informação precedente. Conheço e aceito integralmente as vossas "Condições Negociais" impressas no catálogo e disponíveis no vosso site. Sendo bem sucedido na compra de algum ou de alguns dos lotes, pagarei uma comissão de 15% sobre o «preço de arrematação», acrescida de 23% de IVA, num total de 18,45%.**

**Assinatura** (obrigatório):

**Data:**



Bidding Leilões, Lda.  
Avenida Óscar Monteiro Torres, 15B  
1000-214 Lisboa | 21 79 60 678

[www.bidding.pt](http://www.bidding.pt) | [geral@bidding.pt](mailto:geral@bidding.pt)