

2ª Sessão – 10 de Outubro (331 a 598)



331 ▪ Seis kits de aviões

plástico, escala 1/72, um DRAGON, um ESCI, um HASEGAWA, um HELLER e um REVELL, cinco selados.

Base de licitação: € 15



332 ▪ Cilindro

metal pintado, trabalha a vapor, WELESCO, com caixa e com pertences

Base de licitação: € 150



333 ▪ Estojo com vários pertences para casa de bonecas

estanho prateado e faiança, fabrico alemão, 1920. Dim. - 27 x 18,5 cm

Base de licitação: € 20



334 ▪ "Anões"

sete esculturas em barro, Fábrica das Caldas da Rainha, marcadas Luís Elias, séc. XX, pequenos defeitos.

Base de licitação: € 20



335 ▪ Kaiser Guilherme II cinzeiro em ferro

policromado. Caricatura da época da Primeira Guerra Mundial, 1914-1918.

Base de licitação: € 50



336 ▪ Quatro kits de tema militar

plástico, escala 1/35, fabrico ESCI, selados.

Base de licitação: € 30



337 ▪ Dois carros e um autocarro sem caixa

metal e plástico, SOLIDO. Dim. - 5 x 10,5 cm (o maior)

Base de licitação: € 10



338 ▪ Carrinho de bebé inglês

estrutura em metal pintado e tecido, séc. XX, faltas e defeitos.

Base de licitação: € 100



339 ▪ Seis kits de figuras militares

plástico, escala 1/35, um kit TAMIYA e um kit DRAGON, cinco selados.

Base de licitação: € 15



340 ▪ Loco Mobil

latão, movimento a vapor, fabrico alemão, WILESCO. Dim. - 19,5 x 27 cm

Base de licitação: € 150



341 ▪ Duas carroças e dois autocarros

metal e plástico, sem caixa, LEDO. Dim. - 5 x 9 cm (o maior)

Base de licitação: € 10



342 ▪ Seis carrinhas publicitárias e ambulância

metal e plástico, CITROEN, ELIGOR. Dim. - 4 x 9,5 cm

Base de licitação: € 35



343 ▪ Três kits de figuras e acessórios militares

plástico, dois à escala 1/48 e um à escala 1/52, um FUJIMI, um ESCI e um ITALERI, selados.

Base de licitação: € 5



344 ▪ Carro Streamline

chapa de ferro pintado, movimento a corda, fabrico americano (Filadélfia) 1930, STREAMLINE, com caixa original, pequenas faltas e defeitos. Dim. - 5 x 15,5 cm

Base de licitação: € 200



345 ▪ Três carros

metal e plástico, uma ambulância CITROEN SOLIDO sem caixa, uma carrinha FIAT 500 dos telefones italianos BRUMM com caixa, e uma camioneta TEXACO ELIGOR com caixa. Dim. - 5 x 9 cm (o maior)

Base de licitação: € 20



346 ▪ Placa com três fecharias de espingardas militares

metal, madeira forrada com escudo nacional do séc. XIX. Dim. - 55 x 18 cm

Base de licitação: € 30



347 ▪ Balancé com movimento manual

fabrico português, metal pintado, Ermesinde, 1920-30. Dim. - 11 x 17,5 cm

Base de licitação: € 250



348 ▪ Quatro carrinhas publicitárias

metal e plástico, duas com caixa, uma dos correios da Segunda Guerra Mundial com águia Alemã censurada ELIGOR e uma FIAT 500 BRUMM. Dim. - 3 x 9 cm

Base de licitação: € 35



349 ▪ Seis modelos de carro em silhueta

estanho por pintar, Alemanha, anos 60. Dim. - 4 x 9 cm

Base de licitação: € 20



350 ▪ Sete peças soltas

metal, uma guarita de polícia, um polícia sinaleiro e um vendedor ambulante DINKY TOYS, duas bombas de gasolina e dois armários de oficina TRIANG. Dim. - 6,5 x 3 cm (a guarita)

Base de licitação: € 10



351 ▪ Tambor (caixa)

metal, madeira e pele, anos 40-50. Dim. - 22 x 29 cm

Base de licitação: € 40



352 ▪ Carro com caixa

folha pintada, movimento de corda, com chave e pertences, SCHUCO, auto teledinâmico, Alemanha, anos 50, pequenas faltas e defeitos. Dim. - 4 x 10 cm

Base de licitação: € 100



353 ▪ Três carros e automotora

metal e plástico, três carros LEDO e uma automotora TARTARUGA, Alemanha. Dim. - 3,5 x 9 cm

Base de licitação: € 10



354 ▪ Três carros com caixa

metal e plástico, uma carrinha FIAT 500 BRUMM, uma ambulância CHRYSLER WINDSOR VITESSE e uma ambulância CITROEN, 1923, SAFIR. Dim. - 4,5 x 12 (o maior)

Base de licitação: € 30



355 ▪ Um carro e duas carrinhas com caixa

metal e plástico, um CITROEN MICHELIN e uma CITROEN CARLSBERG ELIGOR, e FORD MODELO T 1913 ERTL, pequenas faltas e defeitos. Dim. - 4,5 x 10 cm (o maior)

Base de licitação: € 30



356 ▪ "Peixe"

carro de brincar em madeira policromada, séc. XX (anos 50), pequenas faltas e defeitos.

Base de licitação: € 100



357 ▪ Carrossel

folha litografa, movimento a corda, com chave, fabrico chinês réplica PAYA, anos 70, com caixa original, pequenas faltas e defeitos. Dim. - 12,5 x 13,5 cm

Base de licitação: € 15



358 ▪ Barco "penny toy"

folha litografada, GESH, Alemanha, 1920-30. Dim. - 3,5 x 18 cm

Base de licitação: € 100



359 ▪ Requinta

metal. Dim. - 24 cm

Base de licitação: € 20



360 ▪ Três carroças e três carros com caixa

metal e plástico, uma camioneta promocional da empresa EPAC e três carroças LEDO e dois carros EDOCAR. Dim. - 5 x 12 cm (o maior)

Base de licitação: € 20



361 ▪ Seis carros sem caixa

metal e plástico, quatro BRUMM, um MERCURI e um RW. Dim. - 2 x 10 cm (o maior)

Base de licitação: € 20



362 ▪ Quatro carros sem caixa

plástico e metal, um RAMI, um DUGU, um MINIALUXE e um EKO. Dim. - 5 x 8 cm (o maior)

Base de licitação: € 10



363 ▪ Quatro carros

metal e plástico, uma camioneta CARLSBERG ELIGOR com caixa e um RENAULT ELIGOR sem caixa, um CITROEN B2 da MINIALUXE e um BMW da DIXI. Dim. - 4,5 x 10 cm

Base de licitação: € 25



364 ▪ Seis kits de figuras e acessórios militares

plástico, escala 1/35, quatro ITALERI, dois TAMIYA, três selados, pequenas faltas e defeitos

Base de licitação: € 15



365 ▪ Camioneta de caixa aberta

chapa e cartão pintado, fabrico português, 1920, raro. Dim. - 5 x 15 cm

Base de licitação: € 150



366 ▪ Cinco carros

metal e plástico, militares, MATCH BOX, anos 70, com caixa. Dim. - 10,5 x 16,5 cm

Base de licitação: € 130



367 ▪ Seis kits para maquetas de comboios

plástico, escala HO 1/87, quatro REVELL, um POLA, um kit JOUEF, kits compostos por edifícios e acessórios, selados

Base de licitação: € 25



368 ▪ Carro dos bombeiros

metal pintado, movimento a vapor, fabrico alemão, WILESCO, anos 60, pequenas faltas e defeitos. Dim. - 26 x 40 x 18 cm

Base de licitação: € 200



369 ▪ Tabuleiro de gamão e damas com forma de livro

séc. XX, pequenos defeitos. Dim. - 36 x 18,5 x 6 cm

Base de licitação: € 30



370 ▪ Dois carros

folha litografada, AMB, Itália, anos 50-60. Dim. - 4 x 11 cm

Base de licitação: € 80



371 ▪ Seis kits de figuras e acessórios militares

plástico, escala 1/35, um kit TAMIYA, cinco kits ITALERI, quatro selados, pequenas faltas e defeitos.

Base de licitação: € 10



372 ▪ Comboio eléctrico

metal pintado, movimento eléctrico, fabrico inglês, HORNBY DUBLO, escala H0=1/87, 1950-1955, com caixa original, pequenas faltas e defeitos. Dim. - 58 cm (comboio)

Base de licitação: € 90



373 ▪ Três carros com caixa

metal e plástico, um carro de bombeiros CHRYSLER WINDSOR, uma ambulância CHRYSLER WINDSOR e um CADILLAC CABRIOLET, todos da VITESE. Dim. - 4 x 12 cm

Base de licitação: € 30



374 ▪ Cinco kits de aviões militares

plástico, três à escala 1/72 e três à escala 1/48, um HOBBY CRAFT, três ESCI e um ITALERI, selados

Base de licitação: € 20



375 ▪ Seis carros e figura sem caixa

metal e plástico, um DUGO, dois RAMI, um CORGI TOYS com figura, um JMK e um ZISS MODEL. Dim. - 5,5 x 8,5 (o maior)

Base de licitação: € 30



376 ▪ Dois carros

metal, um TAXI DE LA MARNE RAMI e uma camioneta DINKY TOYS, pequenas faltas e defeitos. Dim. - 3,5 x 10 cm (o maior)

Base de licitação: € 10



377 ▪ Dois kits de canhões com figuras

metal e madeira, escala 1/30, ARTESANIA LATINA

Base de licitação: € 25



378 ▪ Quatro carros

metal e plástico, ELIGOR, um com caixa. Dim. - 4 x 10,5 (o maior)

Base de licitação: € 30



379 ▪ Cinco carros

metal e plástico, um BRUMM e um RAMI com caixa e três SOLIDOS sem caixa. Dim. - 12,5 x 4,5 cm (o maior)

Base de licitação: € 20



380 ▪ Carro

folha litografada, movimento a corda, fabrico espanhol, PAYA, 1987, série de reedição especial, com certificado de autenticidade, com caixa original, pequenas faltas e defeitos. Dim. - 10,5 x 24 x 9,5 cm

Base de licitação: € 50



381 ▪ Seis carros sem caixa

metal e plástico, BRUMM. Dim. - 2,5 x 9,5 cm (o maior)

Base de licitação: € 50



382 ▪ Seis kits de figuras e acessórios militares

plástico, escala 1/35, dois TAMIYA, dois ITALERI e dois DRAGON, quatro selados

Base de licitação: € 15

Sem foto

383 ▪ Arlequim com pratos

papier-machê, madeira, metal e tecido, movimento manual, fabrico português de Ermesinde, 1920, pequenas faltas e defeitos. Dim. - 24 cm

Base de licitação: € 60



384 ▪ Dois carros sem caixa

metal e plástico, SOLID. Dim. - 3,5 x 11 cm

Base de licitação: € 5



385 ▪ Seis kits de figuras e acessórios militares

plástico, escala 1/35, um TAMIYA, dois ITALERI, três DRAGON, quatro selados

Base de licitação: € 15



386 ▪ Quatro carros sem caixa

plástico, dois POLITOYS e dois "les tacots" MINIALUXE. Dim. - 10 x 11 cm

Base de licitação: € 10



387 ▪ Três kits de tema militar

plástico, escala 1/35, ITALERI, selados

Base de licitação: € 25



388 ▪ Jogo de construção

madeira, fabrico alemão, 1920-30, com caixa original, pequenas faltas e defeitos. Dim. - 4,5 x 23,5 x 16,5 cm

Base de licitação: € 35



389 ▪ Jogo do Alfabeto

madeira, fabrico francês JFH, 1930-40, com caixa original, pequenas faltas e defeitos. Dim. - 3,5 x 13,5 x 10 cm

Base de licitação: € 10



390 ▪ SHUCCO Mercedes de competição

folha pintada, mecanismo de corda, com chave, fabrico alemão SCHUCCO STUDIO, anos 50, pequenas faltas e defeitos. Dim. - 6,5 x 14 cm

Base de licitação: € 150



391 ▪ Comboio TECHNOFIX

folha litografada, 1950, fabrico alemão, com caixa original, pequenas faltas e defeitos. Dim. - 108 cm (pista)

Base de licitação: € 50



392 ▪ Máquina de escrever de brinquedo

folha pintada, fabrico alemão RICO, 1930-1940, faltas e defeitos. Dim. - 7 x 24,5 x 17,5 cm

Base de licitação: € 50



393 ▪ Seis kits de aviões

plástico, escala 1/72, três REVELL, um ESCI, um DRAGON e um MONOGRAM, selados

Base de licitação: € 50



394 ▪ Carro militar com soldados alemães, "penny toy"

folha litografada, fabrico alemão, 1920, pequenas faltas e defeitos. Dim. - 5 x 11 cm

Base de licitação: € 200



395 ▪ Máquina a vapor

metal, fabrico alemão WILESCO, 1960-70, pequenas faltas e defeitos. 25 x 26 x 20,5 cm

Base de licitação: € 50



396 ▪ Três carros com caixa

metal e plástico, um DELAHAYE 135M 1939 SOLIDO, um CHEVY TRUCK ERTL, um PORSCHE VITESSE. Dim. - 2 x 10,5 cm (o maior)

Base de licitação: € 25



397 ▪ Lote de caixas de charutos em cartão

Base de licitação: € 15



398 ▪ Carro "Táxi"

folha litografada, movimento mecânico, fabrico PAYA (réplica), com caixa original. Dim. - 8 x 16 cm

Base de licitação: € 10



399 ▪ Três kits de tema militar

plástico, escala 1/35, ITALERI, selados.

Base de licitação: € 25



400 ▪ Seis carros sem caixa

metal, um FIAT 500 C, BRUMM, um LANCIA AURELIA, BRUMM, um ALFA ROMEO, BRUMM, um PORSCHE 356, BRUMM, um LANCIA B24, BRUMM, 1 MERCEDES-BENZ 170 V, VITESSE, pequenas faltas e defeitos. Dim. - 3,5 x 10 cm (o maior)

Base de licitação: € 20



401 ▪ Quatro kits de aviões

plástico, escala 1/72, dois REVELL, um MONOGRAM, e um ITALERI, três selados

Base de licitação: € 15



402 ▪ Cinco kits de tanques

plástico, escala 1/72, três kits HASEGAWA e dois kits ESCI, dois selados

Base de licitação: € 10



403 ▪ Seis carrinhas publicitárias

metal e plástico, CITROEN, ELIGOR. Dim. - 4 x 9,5 cm

Base de licitação: € 30



404 ▪ Três carros sem caixa

metal e plástico, SOLIDO. Dim. - 4 x 12 cm

Base de licitação: € 15



405 ▪ Seis kits de figuras militares

plástico, escala 1/35, DRAGON, selados.

Base de licitação: € 20



406 ▪ Autocarro

folha litografa, movimento a corda, com chave, fabrico chinês réplica PAYA, anos 70, com caixa original, pequenas faltas e defeitos. Dim. - 8 x 17 x 4,5 cm

Base de licitação: € 20



407 ▪ Cinco kits de tema militar

plástico, escala 1/35, quatro DRAGON e um KIRIN, quatro selados

Base de licitação: € 40



408 ▪ Quatro kits de tema militar

plástico, escala 1/35, ESCI, três selados.

Base de licitação: € 30



409 ▪ Carro

metal pintado, fabrico inglês, MECCANO, anos 50, movimento de corda, sem chave. Dim. - 6 x 20 cm

Base de licitação: € 300



410 ▪ Carro

folha pintada, TAUNUS, fabrico alemão, 1950, movimento a corda com chave. Dim. - 6 x 18 cm

Base de licitação: € 150



411 ▪ Carro com duas figuras

metal e plástico, representa "o bucha e o estica", POLY TOYS. Dim. - 9 x 13 cm

Base de licitação: € 30



412 ▪ Quatro carros com caixa

metal e plástico, dois DAYS GONE, um LEDO e uma camioneta promocional da empresa EPAC da LEDO. Dim. - 4,5 x 9 cm (o maior)

Base de licitação: € 30



413 ▪ Quatro carros com caixa

metal e plástico, um PORSCHE GT VITSE, uma STATION FIAT 500C BRUMM, um CHEVY TRUCK e um FORD MODELO T ERTL. Dim. - 4 x 9 cm

Base de licitação: € 25



414 ▪ Três carros

metal e plástico, um ELIGOR com caixa, um SOLIDO e um CORGI TOYS sem caixa. Dim. - 9,5 x 15 cm

Base de licitação: € 20

**415 ▪ Carro com caixa**

metal e plástico, PEUGEOT 106 XSI, edição especial para EXP. KIT 1º concurso PEUGEOT miniaturas automóveis. Dim. - 3 x 5 cm

Base de licitação: € 5

**416 ▪ Seis carros sem caixa**

plástico e metal, dois FIATS 500 BRUMM e um CITROEN tracção à frente militar e três táxis ELIGOR. Dim. - 4 x 10 cm

Base de licitação: € 40

**417 ▪ Automóvel "Ford" "penny toy"**

folha litografada, fabrico alemão, marca JPM, 1920, pequenas faltas e defeitos. Dim. - 4 x 9,5 cm

Base de licitação: € 300

**418 ▪ Máquina a vapor, brinquedo**

metal e latão pintado, fabrico alemão, ERNEEST BLANK, 1930-1940, faltas e defeitos. Dim. - 26,5 cm

Base de licitação: € 80

**419 ▪ Cavalo com estojo**

cavalo em papier-machê e flocagem, peças em madeira, 1920, fabrico alemão, caixa original. Dim. - 16 x 11 cm (cavalo)

Base de licitação: € 250

**420 ▪ Carro "Bugatti"**

folha litografada, movimento mecânico, fabrico PAYA (réplica), com caixa original. Dim. - 19,5 cm

Base de licitação: € 10

**421 ▪ Jogo de construção**

madeira, fabrico alemão I.N.J., 1920-30, com caixa original, pequenas faltas e defeitos. Dim. - 4 x 16,5 x 16,5 cm

Base de licitação: € 10

**422 ▪ Seis carros sem caixa**

metal, BRUMM. Dim. - 2,5 x 10,5 cm (o maior)

Base de licitação: € 30

**423 ▪ Seis carros sem caixa**

metal e plástico, BRUMM. Dim. - 3 x 10 cm

Base de licitação: € 30

**424 ▪ Avião alemão**

folha litografada, fabrico alemão, anos 50, pequenas faltas e defeitos. Dim. - 9 x 32 x 33,5 cm

Base de licitação: € 120



425 ▪ Dois carros e carro com slides sem caixa

plástico, dois carros "les tacots", MINIALUXE e carro GESH, Alemanha. Dim. - 7 x 9 cm (o maior)

Base de licitação: € 10



426 ▪ Dois dinky toys sem caixa

metal, um PLYMOUTH, ref. 344, 1950 e THUNDERBOLT, recorde de velocidade, ref. 23/S, 1930-39. Dim. - 12,5 x 13 cm

Base de licitação: € 190



427 ▪ Quatro carrinhas publicitárias

metal e plástico, sem caixa, LEDO. Dim. - 4,5 x 8 cm (a maior)

Base de licitação: € 10



428 ▪ Piano

madeira forrada a papel estampado, fabricante desconhecido, anos 40-50. Dim. - 18,5 x 23 cm

Base de licitação: € 25



429 ▪ Guindaste

folha litografada, fabrico alemão, OROBR, 1950, anos 50. Dim. - 22 x 20 cm

Base de licitação: € 250



430 ▪ Oito carros

metal e plástico, MATCH BOX, sem caixa, fabrico inglês, anos 70. Dim. - 3,5 x 12 cm (o maior)

Base de licitação: € 30



431 ▪ Oito carros

metal, fabrico inglês, AUTO MATCH BOX e um AUTO UNION em plástico com corda de balanço, sem caixa, anos 60. Dim. - 6 x 11,5 cm (o maior)

Base de licitação: € 35



432 ▪ Carro

folha litografa, movimento a corda, com chave, fabrico chinês réplica PAYA, anos 70, com caixa original, pequenas faltas e defeitos. Dim. - 7,5 x 16,5 x 7 cm

Base de licitação: € 10



433 ▪ Ama com criança

celulóide, com movimento a corda, com chave, fabrico alemão, 1940-50, faltas e defeitos. Dim. - 11,5 cm

Base de licitação: € 50



434 • Carro "Citroën"

folha pintada e litografada, movimento de corda de balanço, JOUSTRA, França, anos 60, pequenas faltas e defeitos. Dim. - 7,5 x 19,5 cm

Base de licitação: € 150



435 • Dois dinky toys com caixa

metal, um SINCA VEDETTE, ref. 24K, 1950 e LONDON BUS, ref. 291, 1957. Dim. - 5,5 x 10 cm

Base de licitação: € 190



436 • Carro

folha litografada, fabrico alemão, 1920, JD DISTLER, movimento de corda, chave incorporada. Dim. - 10 x 20 cm

Base de licitação: € 300



437 • Comboio eléctrico

metal e plástico, escala HOe via reduzida, LILIPUT, composto por uma máquina e três carruagens, com caixa. Dim. - 3,5 x 10 cm (a maior)

Base de licitação: € 15



438 • Nove carros

metal, sem caixa, fabrico português METUSUL, anos 60. Dim. - 3,5 x 10 cm

Base de licitação: € 150



439 • Dois carros

folha litografada, com movimento de corda e balanço, JAPÃO, anos 50-60. Dim. - 11,3 x 13 cm (o maior)

Base de licitação: € 10



440 • Quatro carrinhas publicitárias

metal e plástico, três CITROEN ELIGOR, sem caixa e uma carrinha FIAT 500 BRUMM com caixa. Dim. - 3,5 x 8 cm

Base de licitação: € 20



441 • Palhaço

cabeça plastificada e tecido, com movimento de corda, chave incorporada, fabrico alemão, anos 50. Dim. - 15 cm

Base de licitação: € 100



442 • Carro SCHUCO Mercedes 35J

metal fundido pintado, mecanismo a corda, com chave, fabrico alemão, SCHUCCO, pequenas faltas e defeitos. Dim. - 5 x 11 cm

Base de licitação: € 150



443 • Quatro sacos com construções

madeira, fabrico alemão, 1930, Dim. - 14 cm (o maior)

Base de licitação: € 10



444 ▪ Limousine com condutor "penny toy"

folha litografada, fabrico alemão, J DYSTLER, 1920-30, pequenas faltas e defeitos. Dim. - 5 x 13 cm

Base de licitação: € 350



445 ▪ Microscópio de brincar

metal, caixa em madeira, fabrico J.A. Ribeiro & C^ª, com caixa, séc. XX, pequenas faltas e defeitos. Dim. - 18 cm

Base de licitação: € 40



446 ▪ Cavalo

pasta de papel, madeira e couro, fabrico português, 1920, raro. Dim. - 20 x 14 cm

Base de licitação: € 180



447 ▪ Seis kits de figuras militares

plástico, escala 1/35, DRAGON, selados.

Base de licitação: € 20



448 ▪ Dois auto TOOTSTSIETOY

fabrico U.S.A - 2^a Série, 1 n. 24 Stanley 1907 e outro Ford modelo T 1912, pequenas faltas e defeitos. Dim. - 3,5 x 7 cm

Base de licitação: € 15



449 ▪ Carro dos Bombeiros Voluntários de Lisboa

madeira pintada, escada dupla com movimento elevatório, movimento necessita de revisão, fabrico português, A. SOUZA PERNES, anos 50, pequenas faltas e defeitos. Dim. - 21,5 x 42 x 12 cm

Base de licitação: € 300



450 ▪ Seis carros sem caixa

metal e plástico, BRUMM. Dim. - 4 x 11 cm (o maior)

Base de licitação: € 25



451 ▪ Seis carros sem caixa

BRUMM. Dim. - 4 x 10 cm (o maior)

Base de licitação: € 30



452 ▪ Caixa capoeira com animais

madeira pintada, fabrico português, CHAGAS E IRMÃO, 1970. Dim. - 8 x 16 cm

Base de licitação: € 100



453 ▪ Ferro de engomar a carvão miniatura

metal e madeira, fabrico português, 1950, pequenas faltas e defeitos. Dim. - 9 x 11,5 cm

Base de licitação: € 10



454 ▪ Dois palhaços

folha litografada, movimento mecânico e rotativo, fabrico alemão, 1930, pequenas faltas e defeitos. Dim. - 11,5 x 18 cm

Base de licitação: € 250



455 ▪ Lavatório, balde e jarro miniatura

metal pintado, bacia em faiança de SACAVÉM, 1950, fabrico português, pequenas faltas e defeitos. Dim. - 13,5 cm

Base de licitação: € 20



456 ▪ Comboio "penny toy"

folha litografada, movimento manual, fabrico alemão, 1920, peça rara, pequenas faltas e defeitos. Dim. -

Base de licitação: € 250



457 ▪ Mealheiro

folha de metal litografado, alemão, séc. XX, pequenas faltas e defeitos. Dim. - 13 cm

Base de licitação: € 30



458 ▪ Casa

folha pintada, movimento a vapor e manual, fabrico alemã, DC (DOLL), 1920-1930, pequenas faltas e defeitos. Dim. - 13 x 17,5 x 14 cm

Base de licitação: € 200



459 ▪ Tripotan

folha litografada, movimento a corda, fabrico espanhol PAYA, anos 60, pequenas faltas e defeitos. Dim. - 13,5 x 14 x 7,5 cm

Base de licitação: € 10



460 ▪ Carroça e carro

carroça em metal pintado, fabrico português, Ermesinde, 1930, carro (peça rara) em madeira pintada e rodas em metal, fabrico português, 1920, pequenas faltas e defeitos. Dim. - 8,5 x 23 x 7 cm (maior)

Base de licitação: € 250



461 ▪ Estação de caminhos de ferro

folha litografada, escala 1/87, fabrico alemão KIBRI, anos 50, pequenas faltas e defeitos. Dim. - 9 x 25,5 x 11 cm

Base de licitação: € 150



462 ▪ Cabeça de Índio Americano

madeira esculpida, caixa de tabaco, "Recordação do Buçaco", séc. XX, pequenos defeitos. Dim. - 17 x 8 cm

Base de licitação: € 20



463 ▪ Cinco carros

plástico e metal, um táxi CITROEN da ELICOR com caixa, um DEDION BOUTON vis à vis da RAMI com caixa, dois CITROEN 15 CAVALOS tracção à frente da ELIGOR e PANHARD-LEVASSOR da VEREM. Dim. - 4,5 x 12,5 cm (o maior)

Base de licitação: € 25



464 ▪ Quatro carros sem caixa

metal e plástico, um BRUMM, um GAMA com figura, um RAMI e um ZISS MODEL. Dim. - 3,5 x 11 cm (o maior)

Base de licitação: € 10



465 ▪ Três kits de tema militar

plástico, escala 1/35, ITALERI, selados.

Base de licitação: € 20



466 ▪ Carro

metal pintado, movimento a corda, com chave, fabrico inglês, "MECCANO", ANOS 50, pequenas faltas e defeitos. Dim. - 8,5 x 33 cm

Base de licitação: € 500



467 ▪ Seis kits para maquetas de comboios

plástico, escala 1/87, dois HELJAN, um JOUEF, dois POLA e um REVELL, selados.

Base de licitação: € 15



468 ▪ Quatro carros com caixa

metal e plástico, carro DELAHAYE SOLIDO, autocarro CITROEN com legenda "PALACE HOTEL" SOLIDO, uma camioneta de caixa aberta da ELIGOR e uma carrinha FIAT 500 da PT italiana BRUMM. Dim. - 5 x 10 cm (o maior)

Base de licitação: € 20



469 ▪ Quatro kits de tanques militares

plástico, escala 1/87, ROCO, pequenas faltas e defeitos.

Base de licitação: € 5



470 ▪ Cinco kits

plástico, escalas, 1/50, 1/48 e 1/700, dois kits WATER LINE SERIES, um kit SMER, um kit FUJIMI, um kit DRAGON, um selado.

Base de licitação: € 15



471 ▪ Seis carros sem caixa

metal, um BRUMM, dois RAMI, dois ZISS e um JMK, pequenas faltas e defeitos. Dim. - 6 x 10 cm

Base de licitação: € 25



472 ▪ Um carro, um reboque e uma carrinha de carvão

metal e plástico, SOLID, sem caixa. Dim. - 3 x 12 cm

Base de licitação: € 20



473 ▪ Dois kits de carroças do oeste americano

madeira, escala 1/15, ARTESANIA LATINA.

Base de licitação: € 30



474 ▪ Jogo de construção

madeira, fabrico português, ARMAZÉNS GRANDELA, 1940-50, com caixa original, pequenas faltas e defeitos. Dim. - 1 x 11,5 x 9 cm

Base de licitação: € 25



475 ▪ Camioneta de bombeiros

metal e plástico, fabrico português, Ermesinde, anos 50. Dim. - 7,5 x 19 cm

Base de licitação: € 15



476 ▪ Sete soldadinhos

chumbo pintado, séc. XX, defeitos. Dim. 6,5 cm

Base de licitação: € 15



477 ▪ Estorjo com vários pertences para casa de bonecas

pratos em metal pintado, fabrico alemão, 1920. Dim. - 27 x 18,5 cm

Base de licitação: € 10



478 ▪ Seis kits de aviões

plástico, escala 1/72, um HELLER, um DRAGON, um REVELL, um ITALERI, um ESCI e um AIRFIX, selados

Base de licitação: € 25



479 ▪ Carro

plástico, fabrico alemão, modelo BENZ CITORIA - 1893, eléctrico, escala 1/17, pequenas faltas e defeitos. Dim. - 11 x 18,5 cm

Base de licitação: € 40



480 ▪ Avião e comboio "penny toy's"

folha litografada, movimento manual, fabrico alemão, 1920, pequenas faltas e defeitos. Dim. - 8 cm (maior)

Base de licitação: € 200



481 ▪ Carro "penny toy" e tanque de água

carro folha litografada, fabrico alemão, 1920 e tanque de água de atrelar a carro de bombeiros em metal pintado, fabrico alemão, anos 50, pequenas faltas e defeitos. Dim. - 8 x 12 x 6,5 cm

Base de licitação: € 250



482 ▪ Guindaste

folha pintada, com movimento mecânico, fabrico MFZ, 1940-1950, pequenas faltas e defeitos. Dim. - 29 x 13 x 11 cm

Base de licitação: € 100



483 ▪ Três kits de figuras

plástico, escala 1/72, REVELL, selados.

Base de licitação: € 5



484 ▪ Barco

folha litografada, movimento de corda sem chave, CKA, Alemanha, 1940. Dim. - 7,5 x 19,5 cm

Base de licitação: € 100



485 ▪ Camioneta de carga com condutor "penny toy"

folha litografada, fabrico alemão, 1920, pequenas faltas e defeitos. Dim. - 5 x 10 cm

Base de licitação: € 150



486 ▪ Armário guarda louça

armário em madeira e louça em esmalte, fabrico português, anos 40-50. Dim. - 38 x 21 cm

Base de licitação: € 20



487 ▪ Carro

folha litografada, movimento a corda, fabrico inglês, WELLS, 1942, pequenas faltas e defeitos. Dim. - 7,5 x 22 cm

Base de licitação: € 150



488 ▪ Seis peças soltas

metal, uma bomba de gasolina TRIANG, cabine telefónica, bomba de gasolina e três figuras DINKY TOYS. Dim. -

Base de licitação: € 20



489 ▪ Casa para comboio com cancela

folha litografada, fabrico alemão BING, 1930, pequenas faltas e defeitos.

Dim. - 9 x 12,5 cm

Base de licitação: € 40



490 ▪ Boneco caixa de música

madeira pintada, 1950, pequenas faltas e defeitos. Dim. - 14 cm

Base de licitação: € 20



491 ▪ Carro

metal pintado, movimento a corda, com chave, fabrico português, Ermesinde, 1940-1950, pequenas faltas e defeitos. Dim. - 6 x 18 x 7,5 cm

Base de licitação: € 190



492 ▪ Nove carros para restauro

metal. Dim. - 2,5 x 10,5 cm (o maior)

Base de licitação: € 5



493 ▪ Palhaço

celulóide, madeira, tecido e metal, movimento manual, fabrico alemão (?), 1940-1950, pequenas faltas e defeitos. Dim. - 23,5 cm

Base de licitação: € 150



494 ▪ Carrinha V.W.

metal pintado, com corda balanço, fabrico alemão CKO, pequenas faltas e defeitos. Dim. - 4,5 x 12 cm

Base de licitação: € 50



495 ▪ Seis carros

metal e plástico, dois BRUMM com caixa, um SOMERVILLE com caixa, dois BRUMM e um ELIGOR sem caixa. Dim. - 3,5 x 12 cm (o maior)

Base de licitação: € 30



496 ▪ Macaco

folha litografada, movimento a corda, com chave, fabrico alemão KHOLER, 1952, pequenas faltas e defeitos. Dim. - 8,5 cm

Base de licitação: € 100



497 ▪ Carroça e jeep

em folha pintada, falta a roda sobressalente, fabrico português, Ermesinde, 1950, falta de roda sobressalente, pequenas faltas e defeitos. Dim. -

Base de licitação: € 150



498 ▪ Forgão de carga

folha litografada, anos 70, fabricante desconhecido. Dim. - 12 x 18 cm

Base de licitação: € 15



499 ▪ Carro com Garagem

folha litografada, movimento a corda, com chave, com caixa original, fabrico alemão, anos 50, pequenas faltas e defeitos. Dim. - 8,5 x 14,5 x 9,5 cm

Base de licitação: € 250



500 ▪ Duas caixas de música tipo realejo

folha de metal, fabrico checo, 1950, pequenas faltas e defeitos. Dim. - 4 x 8 cm (maior)

Base de licitação: € 20



501 ▪ Giróscópio

metal, movimento por rotação, fabrico italiano NAVIR, anos 60, com caixa original, pequenas faltas e defeitos. Dim. - 9,5 cm

Base de licitação: € 10



502 ▪ Submarino

folha litografada, movimento de corda, com chave, fabrico alemão, ARNOLD, 1940-50, pequenas faltas e defeitos. Dim. - 30 x 7,5 cm

Base de licitação: € 400



503 ▪ Carroça com cocheiro

folha litografada, movimento a corda, com chave, 1930, fabrico alemão G.&K. OR GUNDKA, pequenas faltas e defeitos. Dim. - 11,5 x 18 x 6 cm

Base de licitação: € 250



504 ▪ Palhaço com porco

folha litografada, movimento a corda, com chave, c.a. 1930, fabrico alemão "OROBR", modelo raro, pequenas faltas e defeitos. Dim. - 16 x15 x7 cm

Base de licitação: € 500



505 ▪ Jogo de tricotar

materiais diversos, fabrico alemão da Bavira J.W.S&S, 1950, com caixa original, pequenas faltas e defeitos. Dim. - 3 x 15,5 x 11,5 cm

Base de licitação: € 15



506 ▪ Jogo de construção

madeira, fabrico alemão S.F.F., 1940, com caixa original, pequenas faltas e defeitos. Dim. - 4 x 16,5 x 12,5 cm

Base de licitação: € 30



507 ▪ Palhaço

folha litografada, com movimento a corda, com chave, marca KHOLER-GERMANY MADE IN US GERMANY, c.a. 1939-40, pequenas faltas e defeitos. Dim. - 12,5 cm

Base de licitação: € 100



508 ▪ Dois carros com caixa

metal e plástico, um BRUMM e um SOMERVILLE. Dim. - 3 x 6,5 cm

Base de licitação: € 15



509 ▪ Jogo de ilusionismo

metal, fabrico alemão 1950, com caixa original, pequenas faltas e defeitos. Dim. - 2 x 13,5 x 10 cm

Base de licitação: € 15



510 ▪ Cinco carros sem caixa

metal e plástico, um INTER-CARS, um CORGI TOYS, um TRIANG, um GAMA e um RIO. Dim. - 6,5 x 15 cm

Base de licitação: € 30



511 ▪ Gaiola com pássaro

folha litografada, movimento mecânico, com chave, fabrico alemão "U.S. ZONE", 1949-50, pequenas faltas e defeitos. Dim. - 13 x 8 x 9 cm

Base de licitação: € 100



512 ▪ Jogo de Bowling

madeira pintada, fabrico português, CHAGAS E IRMÃO, 1970, pequenas faltas e defeitos. Dim. - 24 x 43 cm

Base de licitação: € 50



513 ▪ Retrete

folha pintada à mão, fabrico alemão GOSO, 1930-40, pequenas faltas e defeitos. Dim. - 14 x 5 cm

Base de licitação: € 20



514 ▪ Lamparina

metal, fabrico português, anos 50, pequenas faltas e defeitos. Dim. - 8,5 cm

Base de licitação: € 5



515 ▪ Mota

folha litografada, anos 50, F. JAPÃO, com corda balanço, pequenas faltas e defeitos. Dim. - 10 x 6,5 cm

Base de licitação: € 7



516 ▪ Quatro carros sem caixa

metal, SOLIDO. Dim. - 4 x 13,5 cm

Base de licitação: € 15



517 ▪ Mota com sidecar

folha litografa, movimento a corda, com chave, fabrico chinês réplica PAYA, anos 70, com caixa original, pequenas faltas e defeitos. Dim. - 10 x 18 x 7,5 cm

Base de licitação: € 10



518 ▪ Carro de bombeiros

folha pintada, fabrico inglês, TRI-ANG, com movimento de corda, chave e caixa, pequenas faltas e defeitos. Dim. - 6 x 14 cm

Base de licitação: € 150



519 ▪ Guarda louça

madeira, fabrico português, 1940-50, pequenas faltas e defeitos. Dim. - 35 x 20 cm

Base de licitação: € 15



520 ▪ Camioneta inglesa

folha litografada, movimento a corda, com chave, fabrico inglês, anos 50, pequenas faltas e defeitos. Dim. - 23 x 8 x 8 cm

Base de licitação: € 20



521 ▪ Dois soldados

folha litografada, movimento manual, fabrico "WW MADE IN GERMANY", c.a. 1940-50, pequenas faltas e defeitos. Dim. - 12,5 cm

Base de licitação: € 40



522 ▪ Dois bonecos

boneco em faiança e boneca com cabeça em celulóide, fabrico alemão, anos 50-60. Dim. - 18 cm (o maior)

Base de licitação: € 20



523 ▪ Seis kits de aviões militares

plástico, escala 1/72 e 1/44, três REVELL, um ITALERI, um HOBBY CRAFT e um DRAGON, selados

Base de licitação: € 20



524 ▪ Sete carros sem caixa

metal e plástico, BRUMM. Dim. - 3 x 12 cm (o maior)

Base de licitação: € 30



525 ▪ Seis carros sem caixa

metal e plástico, três SAFIR, um BRUMM, um RAMI e um sem marca de construção Inglesa. Dim. - 5,5 x 9 cm (o maior)

Base de licitação: € 30



526 ▪ Seis caixas com acessórios para maquetas de comboio

plástico, escala 1/87, PREISER, pequenas faltas e defeitos

Base de licitação: € 10



527 ▪ Estojo com vários pertences para casa de bonecas

estanho prateado e faiança, fabrico alemão, 1920. Dim. - 27 x 18,5 cm (caixa)

Base de licitação: € 20



528 ▪ Palhaço com burro

folha litografada, anos 30, fabrico alemão LEHMAN, faltas e defeitos. Dim. - 12 x 19 x 6 cm

Base de licitação: € 240



529 ▪ Cão

peluche, com movimento a corda, com chave, fabrico alemão, c.a. 1940, faltas e defeitos. Dim. - 13,5 x 17,5 x 8 cm

Base de licitação: € 40



530 ▪ Quatro carros

plástico, fabrico português, um MERCEDES 300 SL, fabrico RADAR, um JAGUAR TIPO E, fabrico RADAR, um DKW, fabricante desconhecido, sem caixa. Dim. - 10 x 2,5 cm (o maior)

Base de licitação: € 20



531 ▪ Três instrumentos de sopro

latão, fabrico alemão, 1940-50, pequenas faltas e defeitos. Dim. - 22 x 37,5 cm (maior)

Base de licitação: € 40



532 ▪ Carro de corrida BUGATTI

folha litografada, movimento a corda, com chaves, fabrico espanhol, PAYA, anos 70, com caixa original, pequenas faltas e defeitos. Dim. - 13 x 50 x 15,5 cm

Base de licitação: € 250



533 ▪ Barco de guerra

folha pintada, movimento manual, fabrico português, ERMESINDE, 1920, pequenas faltas e defeitos. Dim. - 7 x 28 cm

Base de licitação: € 190



534 ▪ Cinco kits para maquetas de comboios e um túnel

plástico, escala 1/87 e 1/140, dois PREISER, dois POLA e um LIMA, pequenas faltas e defeitos

Base de licitação: € 10



535 ▪ Carroça com toldo

folha litografada, fabrico espanhol, c.a. 1950, pequenas faltas e defeitos. Dim.- 14 x 23 x 8,5 cm

Base de licitação: € 100



536 ▪ Carroça de cavalos "penny toy"

folha litografada, fabrico alemão, 1920, pequenas faltas e defeitos. Dim. - 5 x 11 cm

Base de licitação: € 200



537 ▪ Soldado com metralhadora

metal pintado aproveitado de latas de azeite ou óleo, movimento manual, fabrico português, 1920, peça rara, pequenas faltas e defeitos. Dim. - 9,5 x 13 cm

Base de licitação: € 250



538 ▪ Três carros

metal, sem caixa, fabrico português, LUSO-TOYS, uma ambulância CRITOEN-SS PALLAS, carro da polícia CRITOEN-SS PALLAS, carro CRITOEN-SS PALLAS 1220, anos 60. Dim. - 3 x 9 cm

Base de licitação: € 25



539 ▪ Máquina a vapor

folha metálica litografada, vapor vivo, fabrico alemão FEISCHMANN, 1940-50, pequenas faltas e defeitos. Dim. - 28,5 x 34 x 25,5 cm

Base de licitação: € 150



540 ▪ Loco Mobil

metal pintado, trabalha a vapor com transmissão dinamo, fabrico inglês, WELESCO, com caixa e pertences. Dim. - 19 x 30 cm

Base de licitação: € 150



541 ▪ Aparador

madeira, fabrico português, 1940-50. Dim. - 29 cm

Base de licitação: € 30



542 ▪ Oito carros

metal e plástico, MATCH BOX, sem caixa, anos 70, pequenas faltas e defeitos. Dim. - 4 x 10 cm (o maior)

Base de licitação: € 30



543 ▪ Máquina a vapor de brinquedo

metal pintado, fabrico alemão, VILESCO, anos 50, faltas e defeitos. Dim. - 15 x 20 x 14 cm

Base de licitação: € 40



544 ▪ Boneco de tesoura

folha litografada, Alemanha, 1920, fabricante desconhecido. Dim. - 21 x 10,5 cm

Base de licitação: € 50



545 ▪ Cinco brinquedos miniatura

folha de metal, séc. XX, faltas e defeitos.

Base de licitação: € 50



546 ▪ Comboio

metal pintado, movimento a vapor, fabrico inglês, MAMOD, anos 70, pequenas faltas e defeitos. Dim. - 46 x 11 cm (comboio)

Base de licitação: € 250



547 ▪ Soldado

folha litografada, movimento manual, fabrico "WW MADE IN GERMANY", c.a. 1940-50, pequenas faltas e defeitos. Dim. - 16 cm

Base de licitação: € 50



548 ▪ Miniatura do canhão Schneider Canet

metal, fabricante desconhecido, anos 50. Dim. - 7 x 17, 5 cm

Base de licitação: € 10



549 ▪ Carro

folha pintada, fabrico alemão zona USA, SCHUCO MIRAKOCAR, 1001, anos 50, movimento a corda com chave. Dim. - 3 x 11 cm

Base de licitação: € 10



550 ▪ Oito carros

metal e plástico, MATCH BOX, sem caixa, 1973, 1978, 1983. Dim. - 5 x 9,5 cm

Base de licitação: € 30



551 ▪ Jogo de construção

madeira, fabrico alemão S.F.F., 1940, com caixa original, pequenas faltas e defeitos. Dim. - 3,5 x 18,5 x 14,5 cm

Base de licitação: € 30



552 ▪ Carro militar - holofote com atrelado

folha pintada, corda de balanço, holofote eléctrico, fabrico alemão, anos 50, a funcionar, pequenas faltas e defeitos. Dim. - 14,5 x 50 cm

Base de licitação: € 200



553 ▪ Seis kits para maquetas de comboios

plástico, escala 1/144, cinco kits POLA, um kit HELJAN, selados

Base de licitação: € 10



554 ▪ Boneca

celulóide, séc. XX, pequenas faltas e defeitos.

Base de licitação: € 50



555 ▪ Carro "Citroën"

chapa de ferro pintada com movimento de corda, com chave JEP, França, 1937. Dim. - 5 x 12,5 cm

Base de licitação: € 250



556 ▪ Acordeão

séc. XX, pequenos defeitos.

Base de licitação: € 40



557 ▪ Três carros sem caixa

metal e plástico, SOLIDO. Dim. - 4 x 11,5 cm (o maior)

Base de licitação: € 10



558 ▪ Oito carros

metal e plástico, MATCH BOX, sem caixa, anos 60-70, pequenas faltas e defeitos. Dim. - 5,5 x 9 cm (o maior)

Base de licitação: € 30



559 ▪ "Schuco"

caixa original, séc. XX, pequenos defeitos.

Base de licitação: € 20



560 ▪ "Lobo"

peluche, séc. XX, pequenos defeitos.

Base de licitação: € 20



561 ▪ Gramofone c/ discos

séc. XX, pequenos defeitos.

Base de licitação: € 200



562 ▪ Três miniaturas

metal, sem caixa, um cilindro MARKLIM, uma camioneta reboque fabricante inglês CORGYTOYS, autocarro fabrico inglês LONE STAR, 1959-60. Dim. - 8 x 11 cm (o maior)

Base de licitação: € 35



563 ▪ "Pedro e Heidi"

mecanismo a corda, corda partida, séc. XX, pequenos defeitos.

Base de licitação: € 30



564 ▪ "Carro"

séc. XX, pequenos defeitos.

Base de licitação: € 30



565 ▪ Corvette

caixa original, séc. XX, pequenos defeitos.

Base de licitação: € 40



566 ▪ Sabre de criança com a respectiva bainha

metal com aplicações em latão, punho forrado a pele de peixe, fabrico português, 1950. Dim. - 60 cm

Base de licitação: € 80



567 ▪ Corvette

caixa original, séc. XX, pequenos defeitos.

Base de licitação: € 40



568 ▪ Robot

caixa original, séc. XX, pequenos defeitos.

Base de licitação: € 60



569 ▪ Disney - Mala de jogos

caixa original, séc. XX, pequenos defeitos.

Base de licitação: € 20



570 ▪ "Carro de brincar"

alemão, séc. XX (anos 50/60), pequenas faltas e defeitos.

Base de licitação: € 10



571 ▪ "Bonanza"

plástico, marca Palitoy, caixa original, Portugal, séc. XX, sinais de uso e pequenas faltas. Dim. - 23 x 33 cm (caixa maior)

Base de licitação: € 100



572 ▪ "Carro Policia"

caixa original, séc. XX, pequenos defeitos.

Base de licitação: € 30



573 ▪ Espada de criança com a respectiva bainha

bainha em folha de metal, lâmina em aço, punho em madeira com fio prateado, fabrico português, 1950. Dim. - 61 cm

Base de licitação: € 80



574 ▪ Cadeira com criança

"peny toy" em folha litografada, fabrico alemão, 1920, raro. Dim. - 6 x 7 cm

Base de licitação: € 200

**575 ▪ Jogo de cavalos "tipo roleta"**

metal, estanho e caixa em madeira, fabrico alemão, MARKLIN, 1900, peça rara, pequenas faltas e defeitos. Dim. - 20 x 36 x 36 cm

Base de licitação: € 350

**576 ▪ Conjunto de brinquedos "Dinky"**

séc. XX, pequenos defeitos.

Base de licitação: € 20

**577 ▪ "Carro"**

telecomandado, a necessitar de revisão, séc. XX, pequenos defeitos.

Base de licitação: € 30

**578 ▪ Locomotiva**

folha de metal, séc. XX, pequenos defeitos.

Base de licitação: € 80

**579 ▪ Seis kits para maquetas de comboios**

plástico, escala 1/87, quatro HELJAN, um POLA e um JOUEF, selados

Base de licitação: € 15

**580 ▪ Avião**

em folha litografada, com movimento de corda, com chave incorporada, fabrico desconhecido, 1930. Dim. - 5,5 x 24 cm

Base de licitação: € 100

**581 ▪ Pássaro**

folha de metal, caixa original, séc. XX, pequenos defeitos.

Base de licitação: € 150

**582 ▪ Kit "Citroën 15 cavalos "**

tracção avant, plástico, escala 1/8, HELLER, selado.

Base de licitação: € 250

**583 ▪ Couraça de criança**

constituída por peitoral e espaldar em folha de latão com aplicações de couro. Dim. - 33 x 27 cm

Base de licitação: € 150

**584 ▪ Autómato Palhaço**

papier-marchê, metal, vestes em seda e estrutura em madeira, movimento a corda, com chave, fabrico francês -1890, pequenas faltas e defeitos. Dim. - 28,5 x 19 x 10 cm Descrito no livro - Lase D'or Des Jouets, pp. - 104-105, autores - Jac Remise e Jean Fondin, ed. 1967, editora Lausanne.

Base de licitação: € 2 000



585 ▪ Moinho de café

folha pintada, movimento manual, fabrico português, 1950, pequenas faltas e defeitos. Dim. . 12 x 8 x 8 cm

Base de licitação: € 20



586 ▪ Soldado alemão 1ª Guerra Mundial

cabeça em papier-machê, corpo em folha litografada, mecanismo de corda, com chave, fabrico alemão D.R.G.M., 1920-1930, peça rara, mecanismo a necessitar de revisão, pequenas faltas e defeitos. Dim. - 24 cm

Base de licitação: € 500

Sem foto

587 ▪ Auto-Fiat 600

folha pintada, movimento a corda de balanço, fabrico alemão CKO, caixa original, pequenas faltas e defeitos. Dim. - 3,5 x 9 cm

Base de licitação: € 100

Sem foto

588 ▪ Camioneta militar

metal pintado, movimento a corda de balanço, fabrico japonês, 1950, pequenas faltas e defeitos, repintada. Dim. - 7 x 13,5

Base de licitação: € 15

Sem foto

589 ▪ Dois carros

plástico com movimento, carro da policia V.W. corda de balanço, fabrico português PEPE, Fiat 600, fabrico espanhol PAYA para a 1ª exposição época - Edição Especial com certificado 1992, com caixa. Dim. - 10,5 x 20,5 cm

Base de licitação: € 50



590 ▪ Estação de serviço Auto

folha litografada, fabrico alemão, 1940-50, pequenas faltas e defeitos. Dim. - 7,5 x 10 x 14,5 cm

Base de licitação: € 40



591 ▪ Candeia de mineiro

ferro, séc. XIX/XX, faltas e defeitos. Dim. - 42 x 11 cm

Base de licitação: € 40



592 ▪ Auto-metralhadora

metal e cartão, fabrico português, 1920, raro. Dim. - 4,4 x 10 cm

Base de licitação: € 150



593 ▪ Seis kits para maquetas de comboios

plástico, escala 1/87, dois POLA, três HELJAN e um JOUEF, selados

Base de licitação: € 10



594 ▪ Barco longo "peny toy"

folha litografada, Alemanha, fabricante desconhecido, 1920. Dim. - 4,5 x 24 cm

Base de licitação: € 150

Sem foto

595 ▪ Camioneta Renault - 1907 - 1910

plástico, fabrico espanhol, NACORAL, 1960, pequenas faltas e defeitos. Dim. - 8,5 x 10 cm

Base de licitação: € 10

Sem foto

596 ▪ 10 carros diversos

materiais diversos, restaurados, séc. XX, faltas e defeitos. Dim. - 9 cm (maior)

Base de licitação: € 5

Sem foto

597 ▪ Dois comboios "penny toys"

máquina de comboio, folha litografada, fabrico alemão, 1920, máquina de comboio com duas carruagens, folha litografada, fabrico alemão 1920, pequenas faltas e defeitos. Dim. - 3,5 x 18 cm (maior)

Base de licitação: € 250



598 ▪ Dois carros

folha metálica policromada, séc. XX, faltas e defeitos.

Dim. - 14,5 x 31 x 12 cm

Base de licitação: € 5



599 ▪ VINHO DA MADEIRA LEACOCK'S MALVASIA VELHA

75 cl.; anos 70.

Base de licitação: € 15



600 ▪ YE WHISKY OF YE MONKS SCOTCH WHISKY

Garrafa de Grês, 75 cl.

Base de licitação: € 20



601 ▪ Companhia Geral da Agricultura das Vinhas do Alto Douro Tinto Particular

Vinho generoso. Com o Rótulo Especial do Depósito de Lisboa. Invulgar

Base de licitação: € 30



602 ▪ Vinho da Madeira Reserva Velho VCP

Conjunto de 2 garrafas com rótulos manuscritos; Nível de líquido baixo. (2)

Base de licitação: € 20



603 ▪ VINHO DE MESA BAIRRADA SÃO DOMINGOS

Garrafeira 1995; Duas garrafas em caixa de origem de madeira.

Base de licitação: € 10



604 ▪ Dois cachimbos

materiais diversos, caixas originais, com caixa com interior "Echt Meerscham e Echt Bernstein", séc. XIX, pequenos defeitos. Dim. - 10,5 cm (o maior)

Base de licitação: € 180



605 ▪ Câmara fotográfica "KODAK"

caixa original, séc. XX, pequenos defeitos.

Base de licitação: € 20



606 ▪ Doze molduras

materiais diversos, séc. XX, faltas e defeitos. Dim. - 35 x 30 cm

Base de licitação: € 120



607 ▪ "Mexilhão e lagostim"

faiança, mexilhão possivelmente da Fábrica das Caldas da Rainha, lagostim sem marca, séc. XX, pequenas faltas e defeitos. Dim. - 9 cm

Base de licitação: € 65



608 ▪ Caixa "jóias"

madeira, aplicação em prata e baquelite, séc. XIX-XX, sem marcas conforme decreto-lei nº 4472016 de 17 de Agosto de 2016, artigo 1, faltas e defeitos.

Dim. - 6,5 x 20,5 x 11 cm

Base de licitação: € 40



609 ▪ Quatro chávenas de café

porcelana, marcas diversas, séc. XX, pequenas faltas e defeitos. Dim. - 7 cm (a chávena maior)

Base de licitação: € 35



610 ▪ FILATELIA - Vasto acervo de selos CERES e outros de Portugal e estrangeiro

organizados em maços, carimbados. Muitas centenas de selos, guardados numa caixa. Acervo importante e valioso

Base de licitação: € 50



611 ▪ Três candeias

metal amarelo, séc. XX, faltas e defeitos. Dim. - 42 cm

Base de licitação: € 30



612 ▪ Placa

metal amarelo gravado com motivos náuticos e calendário astrológico, séc. XIX/XX, faltas e defeitos. Dim. - 30 x 30 cm

Base de licitação: € 30



613 ▪ Quatro isqueiros

metal prateado, séc. XX, faltas e defeitos. Dim. - 14 cm (o maior)

Base de licitação: € 10



614 • AGUARDENTE DE AMEIXA VIEILLE PRUNE

Meyblum, 70 cl.

Base de licitação: € 10



615 • CARDHU SINGLE MALT 12 ANOS

750 ml.; Com caixa de origem em cartão.

Base de licitação: € 30



616 • CHURCHILL'S PORT DRY WHITE

75 cl.

Base de licitação: € 8



617 • Jarro

porcelana da Fábrica da Vista Alegre nº 29 (1922-1947), decoração "flores", pequenas faltas e defeitos. Dim. - 17 x 22 x 17 cm

Base de licitação: € 30



618 • RESERVA CALÉM PORTO ENVELHECIDO EM CASCO

2 Garrafas, 75 cl.; Com caixa de origem em cartão. (2)

Base de licitação: € 15



619 • Três cachimbos

materiais diversos, caixas originais, um com caixa com interior "Ecume et Garantis Veritables Amere", séc. XIX, restauros, pequenos defeitos. Dim. - 9 cm (o maior)

Base de licitação: € 160



620 • Dois leques

um em seda pintada com varetas em madrepérola e um em madeira pintada com caixa em madeira lacada a negro, séc. XX, faltas e defeitos. Dim. - 26 x 42 cm (maior)

Base de licitação: € 100



621 • Ventoinha vintage

Base de licitação: € 20



622 • Seis chávenas de café

porcelana, séc. XX, pequenas faltas e defeitos. Dim. - 5 x 5 cm

Base de licitação: € 30



623 • NUMISMÁTICA - Pasta classificador

com mais de uma centena de moedas portuguesas e algumas estrangeiras, sendo diversas em prata.

Base de licitação: € 80



624 • FILATELIA - Conjunto de diversos lotes de selos Portugal, Colónias e Estrangeiro

diversos envelopes com grandes quantidades de selos, postais ilustrados circulados, etc. Um conjunto curioso, tal como encontrado.

Base de licitação: € 20



625 • Torneira de escansão para provar vinho

metal prateado com cabo em madeira, séc. XX, pequenas faltas. Dim. - 16 cm

Base de licitação: € 30



626 • Açucareiro e cesto

porcelana da Fábrica da Vista Alegre, marcas nº 6 (1836-1851), pequenas faltas e defeitos. Dim. - 14 x 13 cm

Base de licitação: € 40



627 • Reservatório de água

barro moldado e gravado, torneira em metal amarelo, inglesa, séc. XIX/XX, faltas e pequenos defeitos. Dim. 45 cm

Base de licitação: € 60



628 • Três cachimbos

materiais diversos, caixas originais, dois com caixa com interior "Garantirt Echt Meerschaum" e "Echt Meerschaum e Echt Bernstein", séc. XIX, restauros, pequenos defeitos. Dim. - 15 cm (o maior)

Base de licitação: € 160



629 ▪ COINTREAU LIQUEUR EXTRA DRY

Garrafa grande.

Base de licitação: € 12



630 ▪ L34 AGUARDENTE VELHA REAL VINÍCOLA

2 garrafas, 1l. (2)

Base de licitação: € 10



631 ▪ AGUARDENTE DE CANA VELHISSIMA

Rótulo ligeiramente danificado.

Base de licitação: € 12



632 ▪ SCOTCH WHISKY WILLIAM GRANTS 12 ANOS

70 cl.; Shoulder baixo. Com caixa de origem em cartão.

Base de licitação: € 10



633 ▪ AGUARDENTE VELHA ALVARINHA

Colheita de 1989, numerada (nº 2269 de 3000). Com caixa de origem em cartão.

Base de licitação: € 30



634 ▪ Mala com par de patins e dois halteres

pele e metal, séc. XX, faltas e defeitos. Dim. - 10 x 30 x 21 cm

Base de licitação: € 20



635 ▪ FILATELIA - Duas caixas com dezenas de peças de correspondência de via aérea

com os respectivos selos - senda a maioria de Macau.

Base de licitação: € 30



636 ▪ Seis pratos "Ratinho"

faiança de Coimbra, decorações diversas, séc. XIX, pequenas faltas e defeitos.
Dim. - 35 cm (o maior)
Base de licitação: € 100



637 ▪ "Lakshmi"

placa em madeira esculpida, Oriente, séc. XX, pequenas faltas e defeitos.
Dim. - 62 x 29 cm
Base de licitação: € 100



638 ▪ Quatro chávenas de café publicitárias

porcelana da Fábrica da Vista Alegre, decoração a filetes dourados, com a inscrição "Prefira Café - PREDILETO - Casa dos Cafés Lourenço Marques", marca nº 32 (1947-1968), pequeno desgaste. Dim. 5,5 x 7 cm
Base de licitação: € 20



639 ▪ "Gato, cesto miniatura e cinzeiro"

faiança, possivelmente das Caldas da Rainha, séc. XX, pequenas faltas e defeitos. Dim. - 4 x 13 x 11 cm (o cinzeiro)
Base de licitação: € 35



640 ▪ Caixa e três leiteira

barro policromado e vidro, pato em faiança, séc. XX, faltas e defeitos. Dim. - 14 cm (o maior)
Base de licitação: € 40



641 ▪ Cachimbos - 28 cachimbos étnicos, de design e curiosos

Diversos formatos e materiais. Faltas.
Base de licitação: € 20



642 ▪ Pipa

carvalho e cobre, espanhola, séc. XX, pequenos defeitos. Dim. - 26 cm
Base de licitação: € 40



643 ▪ Cachimbo

metal e porcelana alemã, decoração policromada "Retrato" e inscrição "Schiller", séc. XIX/XX, pequenas faltas e defeitos. Dim. - 15 cm
Base de licitação: € 50



644 ▪ AGUARDENTE VELHA ANTIQUA - 2 GARRAFAS

750 ml.; Uma das garrafas com rótulo ligeiramente danificado. (2)

Base de licitação: € 20



645 ▪ WILLIAM LAWSON'S SCOTCH WHISKY

Anos 60/70.

Base de licitação: € 10



646 ▪ AGUARDENTE VELHA ACB 10 ANOS

75 cl. Com caixa de origem em cartão, selada.

Base de licitação: € 20



647 ▪ BUCHANAN'S DE LUXE SCOTCH WHISKY

Com caixa de protecção de origem em pasta de papel.

Base de licitação: € 15



648 ▪ JOHNNIE WALKER RED LABEL OLD SCOTCH WHISKY

70 cl. Com caixa de origem em latão.

Base de licitação: € 10



649 ▪ Serviço de chá

faiança da Fábrica de Sacavém, decoração policromada "quadrados", anos 70, composto por: doze pires, dez chávenas, chaleira, leiteira, açucareiro, dois pratos de bolo e compoteira, pequenas faltas e defeitos, açucareiro gatado.

Dim. 18 x 13 cm

Base de licitação: € 40



650 ▪ Prato

faiança das Caldas da Rainha, decoração naturalista "frutos", séc. XX, faltas e defeitos. Dim. - 3 x 25 x 19 cm

Base de licitação: € 25



651 ▪ Cachimbos e acessórios - 16 cachimbos diversos, caixa para tabaco com suportes

para cachimbos em faiança, 2 descansos de cachimbos em madeira e vidro, três cinzeiros e diversas peças soltas.

Base de licitação: € 35



652 ▪ FILATELIA - Vasto conjunto de selos de Portugal e estrangeiro
organizados em maços, carimbados. Muitas centenas de selos, guardados numa caixa. Acervo importante.
Base de licitação: € 50



653 ▪ "Divindade hindu"
placa em madeira esculpida, Oriente, séc. XX, pequenas faltas e defeitos. Dim. 66 x 32 cm
Base de licitação: € 100



654 ▪ mala de pele de cobra
Base de licitação: € 50



655 ▪ Duas figuras
Art Déco, porcelana europeia, decoração policromada, séc. XX, pequenas faltas e defeitos. Dim. - 16 cm (a maior)
Base de licitação: € 40



656 ▪ Dez caixas
porcelana europeia e oriental, decorações policromadas com motivos diversos, séc. XX, pequenas faltas e defeitos. Dim. - 4 x 6 cm (maior)
Base de licitação: € 40



657 ▪ Dois gatos
porcelana, decoração "flores", séc. XX, marcados SECLA, partidos e colados. Dim. - 11 cm
Base de licitação: € 10



658 ▪ Quatro tinteiros
reservatório em vidro, tampas em metal, séc. XX, pequenas faltas e defeitos. Dim. - 9 x 9 cm (maior)
Base de licitação: € 50



659 ▪ Dez azulejos
decoração a azul e branco, séc. XVIII, faltas e defeitos. Dim. - 14 x 14 cm
Base de licitação: € 50



660 ▪ BENFICA - VINHO ESPUMANTE NATURAL

Semedo & Filhos, 1967.

Base de licitação: € 10



661 ▪ LOGAN SCOTCH WHISKY 12 ANOS

75 cl.; Anos 80. Com caixa de origem em cartão.

Base de licitação: € 15



662 ▪ LOGAN SCOTCH WHISKY 12 ANOS

70 cl. Com caixa de origem em cartão.

Base de licitação: € 15



663 ▪ ANTIQUÍSSIMA AGUARDENTE VELHA RESERVA CAVES ALIANÇA

Edição numerada com caixa de origem em cartão.

Base de licitação: € 18



664 ▪ XO COURVOISIER COGNAC

0,70 l. Com caixa de origem em cartão.

Base de licitação: € 25



665 ▪ "Krishna"

placa em madeira esculpida, Oriente, séc. XX, pequenas faltas e defeitos. Dim. 76 x 38 cm

Base de licitação: € 100



666 ▪ 1 lote de guilhões militares

Base de licitação: € 30



667 ▪ Duas sacras

impressões sobre papel, séc. XVIII, pequenos defeitos, vestígios de insectos xilófagos. Dim. - 22 x 31 cm (a maior)

Base de licitação: € 20



668 ▪ Régua e corta-papéis

madeira com embutidos, trabalho Madeirense, séc. XX, pequenas faltas e defeitos. Dim. - 43 cm (a régua)

Base de licitação: € 20



669 ▪ Seis pesos

ferro, portugueses, séc. XIX/XX, pequenas faltas e defeitos. Dim. 10 x 22 x 14 cm

Base de licitação: € 60



670 ▪ Cachimbo "Figura oriental"

espuma do mar, séc. XX, com estojo original, pequenos faltas e defeitos. Dim. - 18 cm

Base de licitação: € 40



671 ▪ Duas caixas

madeiras diversas e madrepérola, decoração policromada, séc. XX, pequenas faltas e defeitos. Dim. - 13 x 9,5 cm (a maior)

Base de licitação: € 25



672 ▪ Par caixas em miniatura

porcelana europeia, decoração policromada "pássaros", marcados "HEREND HUNGARY", séc. XX, pequenas faltas e defeitos. Dim. - 5 x 8 x 6 cm

Base de licitação: € 25



673 ▪ DRAMBUIE LIQUEUR

Base de licitação: € 10



674 ▪ MARTIN'S SCOTCH WHISKY 20 ANOS

Nível ligeiramente baixo.

Base de licitação: € 30



675 ▪ GRAND OLD PARR SCOTCH WHISKY 12 ANOS

750 ml.; Com caixa de origem em cartão.

Base de licitação: € 15



676 ▪ LOGAN SCOTCH WHISKY 12 ANOS

75 cl.; Anos 70. Com caixa de origem de cartão.

Base de licitação: € 15



677 ▪ DIMPLE BLENDED SCOTCH WHISKY

Base de licitação: € 13



678 ▪ VINHOS DE MESA DIVERSOS NACIONAIS E ESTRANGEIROS

5 garrafas. (5)

Base de licitação: € 8



679 ▪ Mala de pele de cobra

Base de licitação: € 30



680 ▪ Quatro caixas miniatura

porcelana, uma da Fábrica da Vista Alegre, marca nº 39 (1997-2001), restantes com marcas diversas, europeias, séc. XX, pequenas faltas e defeitos. Dim. - 3 x 8 x 8 cm (maior)

Base de licitação: € 25



681 ▪ Cachimbos - 15 cachimbos diversos

marcas e materiais variados.

Base de licitação: € 40



682 ▪ Par aplicações em talha dourada

séc. XIX/XX, pequenas faltas e defeitos. Dim. - 22 cm

Base de licitação: € 10



683 ▪ Lupa

osso e metal, séc. XIX/XX, pequenas faltas e defeitos. Dim. - 23 cm

Base de licitação: € 20



684 ▪ "Músicos"

grupo escultórico em porcelana europeia, marca ROSENTHAL, séc. XX, pequenas faltas e defeitos. Dim. - 20,5 x 18,5 x 10 cm

Base de licitação: € 40



685 ▪ BALLANTINE'S SCOTCH WHISKY 12 ANOS

750 ml.; Anos 80. Com caixa de origem de cartão.

Base de licitação: € 15



686 ▪ AGUARDENTE VELHISSIMA CAVES VELHAS

750 ml.; Anos 80.; Com caixa de origem em metal.

Base de licitação: € 20



687 ▪ CHIVAS REGAL SCOTCH WHISKY 12 ANOS

75 cl. Com caixa de origem em cartão.

Base de licitação: € 18



688 ▪ ESPUMANTE NACIONAL DA BAIRRADA - 2 GARRAFAS

Base de licitação: € 5



689 ▪ THE GLENLIVET HIGHLAND MALT SCOTCH WHISKY 12 ANOS

Com caixa de origem em cartão.

Base de licitação: € 15



690 ▪ AGUARDENTE ADEGA VELHA RESERVA DA CASA D' AVELLEDA

70 cl. Com caixa de origem em cartão.

Base de licitação: € 25



691 ▪ Azulejo "Aqui é o nosso lar"

Base de licitação: € 20



692 ▪ Bule Art Déco e duas chávenas

bule em faiança e chávenas em vidro com estrutura em casquinha, séc. XX, faltas e defeito. Dim. - 17 cm (maior)

Base de licitação: € 20



693 ▪ Cachimbos - 15 cachimbos

diversas marcas e materiais

Base de licitação: € 30



694 ▪ 5 moedas comemorativas

4 de duas mil pezetas e 1 de 12 euros, prata de 925 milésimos. Peso: 90 g.

Base de licitação: € 30



695 ▪ Quatro ferros de engomar antigos.

ferro, séc. XIX\XX, faltas e defeitos.

Base de licitação: € 60



696 ▪ Covilhete, saleiro e caixa

porcelana, decoração policromada e dourada com motivos reais, marcados OFICINA REAL e NG PORCELANAS, séc. XX. Dim. - 3,5 x 20 cm (covilhete)

Base de licitação: € 50



697 ▪ DIMPLE SCOTCH WHISKY

Anos 80. Com caixa de origem em cartão.

Base de licitação: € 15



698 ▪ AGUARDENTE VELHA ANTIQUA

750 ml.

Base de licitação: € 20



699 ▪ TIA MARIA THE JAMAICAN LIQUEUR

26 2/3 fluid ounces.

Base de licitação: € 10



700 ▪ AGUARDENTE CARVALHO, RIBEIRO & FERREIRA RESERVA

Garrafa de Grês com caixa de origem em cartão.

Base de licitação: € 25



701 ▪ Bucellas velho João Camilo Alves, branco

Base de licitação: € 10



702 ▪ CHURCHILL'S 1990 TRADITIONAL LATE BOTTLED VINTAGE PORT

75 cl.

Base de licitação: € 15



703 ▪ Placa "Mercúrio"

bronze relevado, séc. XX, pequenas faltas e defeitos. Dim. - 16 cm

Base de licitação: € 100



704 ▪ Quatro chávenas de café

porcelana da Fábrica da Vista Alegre, séc. XIX-XX, faltas e defeitos. Dim. - 6 cm (a chávena maior)

Base de licitação: € 35



705 ▪ "Prato morangos, caixa e mealheiro"

faiança das Caldas da Rainha, séc. XX, faltas e defeitos. Dim. - 11 cm (mealheiro)

Base de licitação: € 25



706 ▪ Três fotografias

a sépia, séc. XX, faltas e defeitos. Dim. - 22x16 cm.

Base de licitação: € 10



707 ▪ Máquina de costura miniatura SINGER

ferro, Europa, séc. XIX/XX, pequenos defeitos. Dim. - 16 cm

Base de licitação: € 30



708 ▪ Máquina café

latão e outros ligas, alemã, séc. XX (início), pequenas faltas e defeitos. Dim. - 40 x 19 cm

Base de licitação: € 30



709 ▪ Setúbal Superior (Moscatel) Colheita de 1918 José Maria da Fonseca

Base de licitação: € 150



710 ▪ Setúbal Roxo (Moscatel) Colheita de 1931 José Maria da Fonseca

Base de licitação: € 180



711 ▪ BRANDY 2 GARRAFAS

SOLERA RESERVADA CARLOS III e SOLERA ESPECIAL CARLOS I.; 3/4 Litro. A última com caixa de origem em cartão, danificada. (2)

Base de licitação: € 12



712 ▪ Madeira Boal Solera 1851 Leacock

Base de licitação: € 150



713 ▪ AGUARDENTE C.R.&F

1 L.º.

Base de licitação: € 15



714 ▪ Madeira Boal 1840 H.M.Borges Sucessores

Base de licitação: € 150



715 ▪ Barrica de aguardente

faiança vidrada, fabrico português, séc. XX, pequenos defeitos. Dim. - 21 cm

Base de licitação: € 30



716 ▪ Candeeiro

metal prateado e vidro verde, séc. XIX/XX, faltas e defeitos. Dim. - 59 cm (com o globo)

Base de licitação: € 45



717 ▪ FILATELIA - Caixa com centena de selos soltos e envelopes

com enorme quantidade de selos, na sua maioria portugueses.

Base de licitação: € 30



718 ▪ Quatro azulejos

decoração azul e branca, decoração "folhas", séc. XIX/XX, faltas e defeitos. Dim. - 14,5 x 14,5 cm

Base de licitação: € 40



719 ▪ Prato "Pavão"

porcelana "Satsuma", Japão, séc. XX, pequenas faltas e defeitos. Dim. - 31 cm

Base de licitação: € 30



720 ▪ Moldura e metro

moldura em veludo e metal, metro em madeira, séc. XIX/XX, pequenas faltas e defeitos. Dim. - 14 x 11 cm (a moldura)

Base de licitação: € 5



721 ▪ Oito navalhas, tabuleiro e moldura

materiais diversos, séc. XX, faltas e defeitos. Dim. - 3,5 x 26 x 9 cm (a travessa)

Base de licitação: € 15



722 ▪ AGUARDENTE VELHISSIMA SANTIAGO

RESERVA.; 75 cl.

Base de licitação: € 15



723 ▪ BALLANTINE'S GOLD SEAL 12 ANOS

SPECIAL RESERVE SCOTCH WHISKY. Anos 80. 70 cl. Com caixa de origem em cartão.

Base de licitação: € 15



724 ▪ BALLANTINE'S SCOTCH WHISKY

75 cl. Anos 70. com caixa de origem em cartão.

Base de licitação: € 13



725 ▪ Vinho da Madeira Malvasia 1864 Fajã (dos Padres)

Base de licitação: € 200



726 ▪ Vinho da Madeira - 3 garrafas sem rótulo

uma com nota manuscrita «1885».

Base de licitação: € 30



727 ▪ BELL'S SCOTCH WHISKY 12 ANOS

75 cl.; Com caixa de origem de cartão.

Base de licitação: € 12



728 ▪ Terrina "Galinha"

faiança, policromada, séc. XX, pequenas faltas e defeitos. Dim. - 25 cm

Base de licitação: € 40



729 • Jarro - Ílhavo

porcelana da Fábrica da Vista Alegre, marca nº 32 (1947-1968), pequenas faltas e defeitos. Dim. - 23 cm

Base de licitação: € 30



730 • Três candeeiros

vidro e porcelana, séc. XIX/XX, faltas e defeitos. Dim. - 26 x 12 cm (o maior)

Base de licitação: € 30



731 • Prato

faiança das Caldas da Rainha, decoração naturalista "couve" e "frutos", séc. XX, pequenas faltas e defeitos. Dim. - 24 cm

Base de licitação: € 50



732 • Garrafa

cerâmica, decoração "escorridos", séc. XX, pequenas faltas e defeitos. Dim. - 25 cm

Base de licitação: € 25



733 • Prato e cinzeiro

porcelana, decoração policromada "caça" e "flores", séc. XX, pequenas faltas e defeitos. Dim. - 26,5 cm (maior)

Base de licitação: € 30



734 • TAYLOR'S 10 ANOS OLD PORT

150 cl.; Com caixa de origem de madeira.

Base de licitação: € 30



735 • Vinho da Madeira Malvasia 1864 Fajã (dos Padres)

Base de licitação: € 200



736 ▪ Niepoort Vintage 1983

75 cl.

Base de licitação: € 30



737 ▪ Dois alfinetes

alfinete de peito em prata filigranada de 835 milésimos, e alfinete de gravata em ouro branco de 800 milésimos cravejado com pérola de cultura de 8 mm, contrastes do Porto (1938-pós-1984) Peso bruto: 6,8 g

Base de licitação: € 30



738 ▪ Garrafa de vinho da Madeira

Marcado "WS 1836".

Base de licitação: € 30



739 ▪ Doze moedas portuguesas

Base de licitação: € 55



740 ▪ Conjunto de bijuteria

ágata, madrepérola, metal, quartzo, conjunto composto por 3 colares, 5 pendentes, pulseira, 5 pares de brincos, séc. XX, pequenas faltas e defeitos.

Base de licitação: € 20



741 ▪ Prato

porcelana da Fabrica da Vista Alegre , decoração policromada "flores", marca n. 17 (1870-1880), marca de comerciante GRANDELLA E Cº LISBOA, pequenas faltas e defeitos. Dim. - 24 cm

Base de licitação: € 30



742 ▪ Pote e três caixas

porcelana e metal esmaltado, decorações diversas, séc. XX, pequenas faltas e defeitos. Dim. - 16 cm (o pote)

Base de licitação: € 20



743 ▪ Três caixas

madeira e metal, séc. XX, pequenas faltas e defeitos. Dim. - 12,5 x 9 cm (a maior)

Base de licitação: € 40



744 ▪ 8 ferros de engomar

ferro, séc. XIX-XX, faltas e defeitos. Dim.

Base de licitação: € 30



745 ▪ Armeiro para seis espingardas

madeira entalhada, português, séc. XX, pequenas faltas e defeitos. Dim. - 80 x 70 x 25 cm

Base de licitação: € 40



746 ▪ Vinho do Porto Sucessores de Dona Antónia A. Ferreira

Rótulo escurecido e nível baixo.

Base de licitação: € 10



747 ▪ VINHO DO PORTO REAL VINÍCOLA LBV 1981

Conjunto de 3 garrafas com caixa de madeira.

Base de licitação: € 50



748 ▪ Vinho da Madeira Malvasia 1864 Fajã (dos Padres)

Base de licitação: € 200



749 ▪ Vinho da Madeira Malvasia 1864 Fajã (dos Padres)

Base de licitação: € 200



750 ▪ VINHO DA MADEIRA LEACOCK VERDELHO MEIO SÊCO

75 cl.

Base de licitação: € 12



751 ▪ Cartoneira e placa

cartoneira em pele com placa em prata de 833 milésimos, contaste do Porto (188-1937) com estojo e placa "Cavaleiros" em prata de 800 milésimos, marcada CM, séc. XIX/XX

Base de licitação: € 20



752 • Estandarte CTT

séc. XIX/XX, pequenos defeitos.

Base de licitação: € 25



753 • Caixa de pó de arroz.

séc. XX, pequenos defeitos.

Base de licitação: € 10



754 • Cinco covilhetes

cerâmica, decoração naturalista "couve", marcados FABRICA BORDALO PINHEIRO CALDAS DA RAINHA, séc. XX, faltas e defeitos. Dim. - 21 cm

Base de licitação: € 40



755 • Dois colares

coral branco tingido de vermelho intercalado com contas de metal branco e pérolas chinesas, séc. XX, pequenas faltas e defeitos.

Base de licitação: € 50



756 • Cachimbos - 9 cachimbos austríacos

com fornos de porcelana pintados com cenas de caça, cachimbos figurados, em faiança e espuma do mar. Faltas.

Base de licitação: € 30



757 • CARDHU SINGLE MALT 12 ANOS

70 cl. Anos 80. Com caixa de origem em cartão.

Base de licitação: € 25



758 • DIMPLE HAIG SCOTCH WHISKY

750 ml. Anos 60. Com caixa de origem em cartão.

Base de licitação: € 15



759 ▪ Vinho da Madeira Welsh Brothers Boal 1815

Base de licitação: € 100



760 ▪ Vinho Velho Moscatel da Madeira

João Pereira de Oliveira.

Base de licitação: € 15



761 ▪ YE WHISKY OF YE MONKS DE LUXE SCOTCH WHISKY

75 c.; Garrafa de Grês. Com caixa de origem em cartão.

Base de licitação: € 35



762 ▪ Seis garfos e uma colher de refresco

metal e pedras diversas, séc XX, pequenas faltas e defeitos. Dim. - 22,5 cm

Base de licitação: € 20



763 ▪ Caixa

madeira com embutidos, cena "campestre", séc. XIX/XX, faltas e defeitos. Dim. - 9,5 x 27,5 x 18 cm

Base de licitação: € 10



764 ▪ Lote de peças diversas

composto por 2 fios, 10 pendentes, relógio de pulso RELIDE, par de brincos, 2 anéis, 2 pulseiras e peças soltas em metal comum, prata de 833 milésimos e prata de 800 milésimos.

Base de licitação: € 10



765 ▪ Caixa de toucador "Mary"

resina pintada com aplicação de prata italiana de 925 milésimos, séc. XX, marca de garantia. Dim. - 5 x 7,5 x 9 cm

Base de licitação: € 20



766 ▪ Barómetro

caixa em madeira, mostrador em latão gravado e prateado, aros em latão dourado, mecanismo a necessitar de revisão, pequenos defeitos. Dim. - 48 x 12,5 cm

Base de licitação: € 30



767 ▪ Dois potes e três pratos

faiança portuguesa, séc. XX, faltas e defeitos. Dim. - 8 x 11 cm (o pote maior)

Base de licitação: € 50



768 ▪ Projector anos '50

séc. XX, mecanismo a necessitar de revisão, pequenos defeitos.

Base de licitação: € 150



769 ▪ Setúbal Superior (Moscatel) Colheita de 1918 José Maria da Fonseca

Base de licitação: € 150



770 ▪ Aguardente de Cana da Madeira Fantástico nº1

Reserva Especial

Base de licitação: € 15



771 ▪ AGUARDENTE CARVALHO, RIBEIRO & FERREIRA - 2 GARRAFAS

RESERVA; 0,78 L.º. Uma das garrafas com rótulo danificado. (2)

Base de licitação: € 25



772 ▪ AGUARDENTE BAGACEIRA ADEGA COOPERATIVA DE AMARANTE

0,75 L. Rótulo ligeiramente danificado.

Base de licitação: € 12



773 ▪ Porto Vintage 1929 vinha da Soalheira Borges & Irmão

Base de licitação: € 140



774 ▪ Palmatória e panela de vapores

esmalte e esmalte pintado, decoração azul "flores", séc. XX, pequenas faltas e defeitos. Dim. 21 x 16 cm (maior)

Base de licitação: € 20



775 ▪ Duas caixas

porcelana europeia, decoração policromada "flores e fruta", marcadas HEREND e VILLEROY & BOCH, séc. XX, pequenas faltas e defeitos. Dim. - 7,5 x 10,5 cm

Base de licitação: € 45



776 ▪ Relógio "Moinho"

porcelana alemã, decoração policromada, séc. XX, pequenas faltas e defeitos. Dim. - 25 cm

Base de licitação: € 100



777 ▪ Dois pratos, taça e pequena jarra

faiança portuguesa e pratos da Fábrica de Sacavém, séc. XX, faltas e defeitos. Dim. - 8,5 x 22 cm (a taça)

Base de licitação: € 25



778 ▪ Quatro esculturas

faiança policromada, séc. XX, pequenas faltas, uma partida e colada. Dim. - 16 x 10 cm (menina com bolsa)

Base de licitação: € 35



779 ▪ Quatro caixas e uma taça

porcelana europeia, decoração policromada "flores", séc. XX, pequenos defeitos. Dim. - 4,5 x 17 cm (taça)

Base de licitação: € 60



780 ▪ Dois jarros

faiança alemã, decoração policromada "cerejas" e "paisagem", marcados, pequenos defeitos. Dim. - 20 x 12 cm (a maior)

Base de licitação: € 40



781 ▪ Lote diverso de metais

Lamparina de azeite, castiçal, lamparina, ferro de engomar, e dez taças de gelado, séc. XIX-XX, pequenas faltas e defeitos.

Base de licitação: € 20



782 ▪ Prato e moinho

moinho em metal e prato em biscuit "WEDGWOOD", séc. XX, pequenas faltas e defeitos. Dim. - 11 cm (o prato)

Base de licitação: € 10



783 ▪ Pote, isqueiro e dois frascos

porcelana, marcas variadas, decoração a dourado excepto o isqueiro, séc. XX.
Dim. - 9 cm (o pote)

Base de licitação: € 15



784 ▪ DIMPLE SCOTCH WHISKY 15 ANOS

75 cl.; Anos 70. Com caixa de origem em cartão.

Base de licitação: € 13



785 ▪ LICOR TRÍPLICE SECO CAVES ALIANÇA

0,98 L.

Base de licitação: € 8



786 ▪ DIMPLE BLENDED SCOTCH WHISKY

Anos 80.

Base de licitação: € 15



787 ▪ BUCHANAN'S SCOTCH WHISKY

75 cl. Com caixa de origem em cartão.

Base de licitação: € 13



788 ▪ Moldura

madeira e vidro com moldura em prata de 833 milésimos, decoração com inscrição "Tem esta casa um brasão/d'entre todos o mais nobre/receber sem distinção/tanto rico como o pobre", contraste do Porto (1938-1984), amolgadelas. Dim. - 25 x 19 cm

Base de licitação: € 40



789 ▪ Bule e jarra

cerâmica vidrada, séc. XX, faltas e defeitos. Dim. - 14,5 cm (jarra)

Base de licitação: € 30



790 • Cântaro e alguidar

barro vidrado, séc. XX, faltas e defeitos. Dim. - 30 cm (o cântaro)

Base de licitação: € 20



791 • Duas bandejas

folha metálica, decoração policromada "flores", inglesas, séc. XX, pequenos defeitos. Dim. - 41 x 30 cm (a maior)

Base de licitação: € 25



792 • Copo com escova

copo em vidro trabalhado a ácido, prata de 833 milésimos, contraste do Porto (1887-1937), com estojo original com faltas e defeitos. Dim. - 14.5 cm

Base de licitação: € 40



793 • Cinco caixas

pedra sabão e madeira, com embutidos "flores" em madrepérola e outros materiais, séc. XX, pequenos defeitos. Dim. - 3,5 x 5,5 cm (maior)

Base de licitação: € 35



794 • Quatro relógios

Gucci, Lacoste, Valory e Roamer, caixas e braceletes em metal e pele, movimentos a quartzo e mecânico, séc. XX, pequenas faltas e defeitos.

Base de licitação: € 60



795 • Quatro candeias e uma panela

ferro e cobre, séc. XIX-XX, faltas e defeitos. Dim. 22 x 13 cm (maior)

Base de licitação: € 35



796 • Três caixas

madeira lacada e esculpida, decoração policromada "Flores", séc. XX, pequenas faltas. Dim. - 5 x 14 cm (maior)

Base de licitação: € 80



797 • Cinco alguidares

barro vidrado, um com decoração "pato", séc. XX, pequenas faltas e defeitos. Dim. - 17 x 46 cm (o maior)

Base de licitação: € 40



798 • Dois carimbos

madeira gravada para impressão de tecidos, Índia, séc. XIX/XX, faltas e defeitos.

Dim. - 8,5 x 15 x 13 cm

Base de licitação: € 30



799 • GRAHAM'S LACHRIMA CHRISTI SWEET WHITE PORT

75 cl.

Base de licitação: € 10



800 • BRANDY MAJESTIC CURAÇAO SPECIAL REIGNER

Base de licitação: € 12



801 • VINHO DO PORTO OLD DRY WHITE

Instituto do Vinho do Porto, 75 cl.

Base de licitação: € 12



802 • LOGAN SCOTCH WHISKY 12 ANOS

70 cl. Com caixa de origem em cartão.

Base de licitação: € 15



803 • Vinho da Madeira Sercial Dry Borges & Suc.

Base de licitação: € 15



804 • Dois cestos e dois pratos

majólica e metal, decoração policromada "flores", pequenos defeitos e desgastes. Dim. - 30 cm (prato maior)

Base de licitação: € 40



805 • Canjirão e duas canecas

faiança do OUTEIRO, decoração policromada, séc. XX, pequenos defeitos. Dim. - 25 cm

Base de licitação: € 40



806 • Quatro tachos

séc. XX, pequenos defeitos.

Base de licitação: € 70



807 • TOBACCIANA - Caixa humidificador Hoyo de Monterrey de José Gener - Habana

Dim.- 18 x 31,5 x 6 cm

Base de licitação: € 30



808 • Balança

ferro, portuguesa, séc. XIX/XX, pequenas faltas e defeitos. Dim.- 128 cm

Base de licitação: € 20



809 • Candeeiro a petróleo

metal e vidro opalino, séc. XIX, falta do globo, adaptado a candeeiro eléctrico.

Dim. - 52 cm

Base de licitação: € 30



810 • Bule e travessa

bule em alpaca, travessa em faiança marcada "Grandes Armazéns do Chiado - Lisboa" decoração policromada "Senhora", séc. XX, pequenas faltas e defeitos.

Dim. - 13 x 16 cm

Base de licitação: € 30



811 • Decantador

vidro, estrutura em ferro, decoração "parras", séc. XX, pequenas faltas e defeitos. Dim. 49 x 26 cm

Base de licitação: € 30



812 • Pote

cerâmica, decoração policromada, marcada OUTEIRO, séc. XX, pequenas faltas e defeitos. Dim. - 21,5 cm

Base de licitação: € 40



813 ▪ Cinco cântaros

cinco cântaros em barro vidrado e policromado, séc. XX, faltas e defeitos. Dim. - 23 cm (o maior)

Base de licitação: € 40



814 ▪ DIMPLE BLENDED SCOTCH WHISKY

Garrafa grande.

Base de licitação: € 13



815 ▪ LOGAN SCOTCH WHISKY 12 ANOS

70 cl.; Com caixa de origem em couro.

Base de licitação: € 15



816 ▪ Colares tinto Visconde Salreu colheita de 1955 - três garrafas

Base de licitação: € 20



817 ▪ SÃO DOMINGOS AGUARDENTE VELHISSIMA

72 Cl.

Base de licitação: € 15



818 ▪ Quatro chávenas

porcelana portuguesa, séc. XX, pequenas faltas e defeitos. Dim. - 6 cm (a chávena maior)

Base de licitação: € 30



819 ▪ Caixa de costura

caixa em madeira, tampa com almofada em tecido, séc. XIX, pequenos defeitos. Dim. - 12 cm

Base de licitação: € 20



820 ▪ Prato

faiança policromada, decoração em alto-relevo, marcado CALDAS DA RAINHA, séc. XX, pequenas faltas e defeitos. Dim. - 28,5 cm

Base de licitação: € 250



821 ▪ Alguidar de arame
séc. XX, pequenos defeitos.
Base de licitação: € 30



822 ▪ Terrina
porcelana, decoração policromada "flores" e "borboletas", marcada HEREND HUNGARY, séc. XX, pequenas faltas e defeitos. Dim. - 10 x 16,5 cm
Base de licitação: € 40



823 ▪ Par de cestos
porcelana, decoração vazada e entrelaçada "flores", europeias, séc. XX, pequenas faltas e defeitos. Dim. - 30,5 cm
Base de licitação: € 75



824 ▪ Prato
faiança das Caldas da Rainha, decoração naturalista "frutas", séc. XX, pequenas faltas e defeitos. Dim. - 27 cm
Base de licitação: € 75



825 ▪ Vinho do Porto Vintage 1987
Real Companhia Velha, 75 cl.
Base de licitação: € 25



826 ▪ Theodorico Vieira Pimentel Douro Favaio 1878
Rótulo privado manuscrito, vinho generoso.
Base de licitação: € 20



827 ▪ PORTO BARROS COLHEITA 1980
ALOIRADO-DOCE.; 75 Cl. Com caixa de origem em madeira.
Base de licitação: € 15



828 • Vinho da Madeira Miguel Jardim Reserva Boal Velho

Reengarrafado em 1969; 75 cl.

Base de licitação: € 30



829 • Balança de pequenas dimensões

ferro, base em madeira e mármore, francesa, séc. XIX/XX, pequenos defeitos.

Dim. - 20 x 30 x 13 cm

Base de licitação: € 50



830 • Bule e lata de chá

bule em faiança inglesa publicitário "Chá Lipton" e caixa de chá em metal, séc. XX, pequenos defeitos. Dim. - 10 x 10 cm (caixa)

Base de licitação: € 40



831 • Castiçal "Pajem" e prato

prato em faiança de Sacavém, castiçal em cerâmica policromada, sem marcas, séc. XX, faltas e defeitos. Dim. - 23 cm (o castiçal)

Base de licitação: € 25



832 • Anjo

gesso pintado, séc. XX, pequenas faltas e defeitos. Dim. - 23,5 cm

Base de licitação: € 10



833 • Prensa em miniatura

Ferro. Dim. - 16 x 13 cm

Base de licitação: € 20



834 • Doze pratos

faiança da Fábrica Viúva Lamego, decoração policromada com motivo "pássaros", séc. XX, pequenos defeitos. Dim. - 24 cm

Base de licitação: € 60



835 • Coluna de som "Bell & Howell"

inglesa, séc. XX, pequenas faltas e defeitos. Dim. 43 x 42 x 28 cm

Base de licitação: € 30



836 • Pisa-papéis

porcelana da Fábrica da Vista Alegre, decoração "Arlequim", marca nº 32 (1947-1968), pequenas faltas e defeitos. Dim. - 3 x 9 cm

Base de licitação: € 20



837 • Vasilha touro

faiança vidrada, decoração naturalista, marcado na base "H. ELIAS CALDAS DA RAINHA", séc. XX, pequenas faltas e defeitos. Dim. - 24 x 24 x 12 cm

Base de licitação: € 150



838 • Duas caixas e um elefante

pedra sabão, esculpida, séc. XX, pequenas faltas. Dim. - 10 x 7,5 cm (caixa maior)

Base de licitação: € 30



839 • Prato relevo

barro vidrado, relevado, motivo "Barco e Mar", séc. XX, pequenas faltas e defeitos. Dim. - 23 cm

Base de licitação: € 30



840 • VINHO ESPUMANTE - 4 GARRAFAS

Diversas Marcas Estrangeiras. (4)

Base de licitação: € 8



841 • AGUARDENTE DE MEDRONHO VELHÍSSIMA CAVES ALIANÇA

75 cl.; Com caixa de origem de cartão.

Base de licitação: € 15



842 • "Lakshmi e Parvati"

duas esculturas em bronze relevado, Índia, séc. XX, pequenas faltas e amolgadelas. Dim. - 90 x 40 cm

Base de licitação: € 300



843 ▪ Carvalho Ribeiro & Ferreira Aguardente Reserva

0,75 cl. Anos 70.

Base de licitação: € 10



844 ▪ Dois potes

barro vidrado, um preto, um castanho, séc. XX, faltas e defeitos.

Dim. - 22 cm (o maior)

Base de licitação: € 40



845 ▪ Prato e placa

porcelana, decorações com motivos indianos, marca "ROSENTHAL", séc. XX, pequenas faltas e defeitos. Dim. - 25,5 x 16 cm (a placa)

Base de licitação: € 40



846 ▪ INTERMARES VINHO DO PORTO BRANCO DOCE

75 cl.

Base de licitação: € 10



847 ▪ Cinco caixas de pó de arroz

metal, esmalte e madrepérola, séc. XX, pequenos defeitos. Dim. - 9 cm (maior)

Base de licitação: € 35



848 ▪ Relógio, moldura e barómetro

metal, vidro e baquelite, séc. XX, pequenos defeitos. Dim. 12 x 14 cm (moldura)

Base de licitação: € 20



849 ▪ Candeeiro de tecto

Art DECO, séc. XX, pequenos defeitos.

Base de licitação: € 20



850 ▪ Alguidar

cobre, séc. XX, pequenos defeitos.

Base de licitação: € 30



851 ▪ Dez bules

porcelana e metal cloisonné, Europa e China, decoração policromada, séc. XX, pequenas faltas e defeitos. Dim. - 12 x 12 cm (maior)

Base de licitação: € 130



852 ▪ Par de candeeiros de tecto

acrílico e metal, anos 50, Europa, pequenas faltas e defeitos. Dim. - 38 cm

Base de licitação: € 50



853 ▪ DIMPLE SCOTCH WHISKY 12 ANOS

1 Lt. Com caixa de origem em cartão.

Base de licitação: € 15



854 ▪ Três tachos, escomadeira, cafeteira e braseira

cobre e metal amarelo, séc. XX, pequenos defeitos.

Base de licitação: € 40



855 ▪ Vinho do Porto Malvasia, Real Companhia Velha

Base de licitação: € 20



856 ▪ Vinho do Porto Vintage 1982

Real Companhia Velha, 75 cl.

Base de licitação: € 30



857 ▪ AGUARDENTE VELHA ALIANÇA VELHA

750 ml.

Base de licitação: € 12



858 • Caixa de pesos

caixa em madeira e pesos em metal amarelo, marcado "COSTA & BRANCO - LISBOA", falta de um peso, vestígios de insectos xilófagos, pequenas faltas e defeitos. Dim. 10 x 23 10 cm

Base de licitação: € 20



859 • Alguidar

cobre, português, séc. XX, pequenas faltas e defeitos. Dim. -17 x 59 cm

Base de licitação: € 50



860 • Dois relógios de bolso

caixas em metal, movimento a quartzo e movimento mecânico, marcas Eletta e Margines, séc. XX, movimentos necessitam de revisão.

Base de licitação: € 40



861 • Relógio

reprodução de peça Arte Nova, séc. XX, pequenas faltas e defeitos. Dim . -27,5 x 16 x 9 cm

Base de licitação: € 25



862 • Ventoinha

Base de licitação: € 20



863 • FILATELIA - Vasto acervo de selos CERES e outros de Portugal e estrangeiro.

organizados em maços, carimbados. Muitas centenas de selos, guardados numa caixa. Acervo importante e valioso.

Base de licitação: € 50



864 • Assador de castanhas

ferro, séc. XIX/XX, faltas e defeitos. Dim. - 32 x 40 cm

Base de licitação: € 50



865 • COINTREAU LIQUEUR EXTRA DRY

Base de licitação: € 10



866 ▪ COGNAC FINE CHAMPAGNE GASTON DE LAGRANGE

Base de licitação: € 15



867 ▪ NUMISMÁTICA - Caixa com mais de uma centena de moedas estrangeiras

Base de licitação: € 20



868 ▪ Fotografia de família - "Cintra 1882"

emoldurada, inscrição no verso "Tirado em cintra no dia 30 de Julho de 1882", pequenas faltas e defeitos. Dim. 10,5 x 14,5 cm

Base de licitação: € 10



869 ▪ Pote

faiança, motivo "Nossa Senhora e Coroa Real", fabrico das Caldas da Rainha. Séc. XX, pequenas faltas e defeitos. Dim. - 15 x 19 cm

Base de licitação: € 50



870 ▪ Prato

faiança das Caldas da Rainha, decoração naturalista "frutos", marcado "António Alves Cunha", séc. XIX/XX, faltas e defeitos. Dim. - 26 cm

Base de licitação: € 75



871 ▪ FILATELIA - Dezenas de envelopes e saquetas com centenas de selos de Portugal e

e estrangeiro. Acervo muito importante pela quantidade, selos carimbados e alguns não circulados.

Base de licitação: € 40



872 ▪ Passadeira de tear

madeira com aplicação de termómetro, séc. XIX, pequenos defeitos. Dim. - 41 cm

Base de licitação: € 25



873 ▪ Seis peças latão

metal amarelo, séc. XX, faltas e defeitos. Dim. - 42 cm (a maior)

Base de licitação: € 50



874 • Teodolito com tripé

Dim. - 140 cm

Base de licitação: € 120



875 • NUMISMÁTICA - Pasta classificador com mais de uma centena de moedas portuguesas

Base de licitação: € 80



876 • Projector "Bell & Howell"

inglês, séc. XX, pequenas faltas e defeitos. Dim. 36 x 41 x 26 cm

Base de licitação: € 30



877 • Quatro panelas e um tacho

Latão.

Base de licitação: € 70



878 • NUMISMÁTICA - Caixa com mais de sete dezenas de moedas portuguesas

Base de licitação: € 80



879 • Galhetas

porcelana da Fábrica Vista Alegre, decoração policromada e dourada, nº 36 (1980-1992), pequenas faltas e defeitos. Dim . 11 x 13 x 7 cm

Base de licitação: € 50



880 • Quatro pratos miniatura

metal esmaltado, emoldurados, decoração com motivos "figuras" e "carros clássicos", sec. XX, pequenas faltas e defeitos. Dim. - 4,5 cm (pratos)

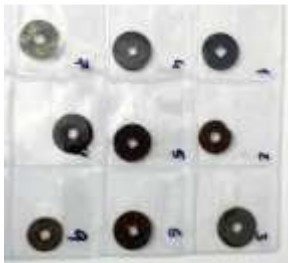
Base de licitação: € 40



881 • Seis leiteiras

materiais diversos, séc. XIX/XX, pequenas faltas e defeitos. Dim. - 13 cm (o maior)

Base de licitação: € 25



882 ▪ Nove moedas orientais

Base de licitação: € 55



883 ▪ Máquina de costura "Singer"

ferro e outros materiais, base em madeira, inglesa, séc. XIX, marcada, faltas e defeitos. Dim. - 23 x 48 x 23 cm

Base de licitação: € 30



884 ▪ Tacho grande em cobre

Base de licitação: € 50



885 ▪ Espingarda antiga de carregar pela boca.

Séc. XIX.

Base de licitação: € 100



886 ▪ Câmara fotográfica

Base de licitação: € 20



887 ▪ Chávena e cesto

cerâmica escorrida e areada, séc. XX, pequenas faltas e defeitos. Dim. - 7 cm (o cesto)

Base de licitação: € 25



888 ▪ Tacho de cobre de grandes dimensões.

cobre, séc. XIX-XX, faltas e defeitos. Dim. -

Base de licitação: € 50



889 ▪ NUMISMÁTICA - Pasta classificador com 34 moedas, portuguesas e estrangeiras.

Base de licitação: € 15



890 ▪ Fogareiro

latão e ferro, marcado HIPÓLITO, séc. XX, pequenos defeitos. Dim. - 21 cm

Base de licitação: € 30



891 • Cachimbos - 12 cachimbos de diferentes marcas

Base de licitação: € 35



892 • Espelho de mão

casquinha, séc. XX, marcado, faltas e defeitos. Dim. - 26 cm

Base de licitação: € 20



893 • Câmara fotográfica

Base de licitação: € 20



894 • Quatro azulejos

decoração a azul e branco, séc. XIX/XX, faltas e defeitos. Dim. - 14,5 x 14,5 cm

Base de licitação: € 30



895 • Espada Mandinga

África, séc. XIX/XX, pequenas faltas e defeitos. Dim. - 73 cm

Base de licitação: € 30



896 • Quatro conchas

latão, séc. XX, faltas e defeitos. Dim. - 57 x 20 cm (o maior)

Base de licitação: € 20



897 • Moeda Inglesa George V

Base de licitação: € 50



898 • Azulejo

cerâmica, fabrica RATTON, assinado Paula Rego. Dim. 14 x 14 cm

Base de licitação: € 30



899 • Três campainhas de mesa

metal amarelo, decorações esmaltadas, séc. XX, pequenos defeitos. Dim. - 8 cm (o maior)

Base de licitação: € 30



900 ▪ Doze mísulas

madeira entalhada e dourada, séc. XX, faltas e defeitos. Dim. - 10 x 36 x 11 cm (a maior)

Base de licitação: € 50



901 ▪ NUMISMÁTICA - Moedas da China - moldura com 4 provas de moedas chinesas

Base de licitação: € 20



902 ▪ NUMISMÁTICA - Moedas das colónias portuguesas, Espanha e outros países

em diversas folhas de classificador.

Base de licitação: € 20



903 ▪ Três pratos

faiança portuguesa, séc. XIX/XX, pequenas faltas e defeitos.

Base de licitação: € 20



904 ▪ Estirador de bordados

estrutura em madeira torneada, aplicações em renda e tecido, português, séc. XIX (finais), faltas e defeitos. Dim. - 98 x 85 cm

Base de licitação: € 20



905 ▪ Balança Pesa Cartas

Base de licitação: € 30



906 ▪ NUMISMÁTICA - Caixa de charão com dezenas de moedas portuguesas de escudo e de cinquenta centavos.

Base de licitação: € 20



907 ▪ Câmara fotográfica

Base de licitação: € 20



908 ▪ Jarrão, braseira, duas chocolateiras e pequena jarra

cobre, séc. XIX-XX, pequenas faltas e defeitos. Dim. - 44 x 25 cm (o maior)

Base de licitação: € 40



909 ▪ Onze argolas

bronze, séc. XX, faltas e defeitos. Dim. - 9 cm

Base de licitação: € 10



910 ▪ Câmara fotográfica

Base de licitação: € 20



911 ▪ Espingarda antiga de carregar pela boca

Séc. XIX.

Base de licitação: € 100



912 ▪ Caixa de Tabaco KING (D. Carlos I) Lourenço Marques

folha de Flandres serigrafada. 8,5x17x4 cm. Oxidação e faltas.

Base de licitação: € 20



913 ▪ Dois azulejos

faiança, decoração policromada "Flores" e "Último Imperador", séc. XX, pequenos defeitos. Dim. - 15 x 15 cm

Base de licitação: € 30



914 ▪ Vinte sete moedas estrangeiras

Base de licitação: € 55



915 • Candeeiro "Árvore"

metal e plástico, séc. XX, pequenas faltas e defeitos. Dim. 60 cm

Base de licitação: € 15



916 • Azulejo

cerâmica, fabrica RATTON, assinado Paula Rego. Dim. - 14 x 14 cm

Base de licitação: € 30



917 • Duas caixas de cofre

metal pintado, séc. XX, com chave e combinação, pequenas faltas e defeitos. Dim. - 9 x 25 x 20 cm (maior)

Base de licitação: € 45



918 • Câmara fotográfica

Base de licitação: € 20



919 • Balança

Base de licitação: € 30



920 • Tacho grande em cobre

Base de licitação: € 60



921 • Sapo

escultura em faiança, decoração naturalista, séc. XX, pequenas faltas e defeitos. Dim. - 6,5 x 21 x 18 cm

Base de licitação: € 30



922 • "Senhoras"

duas esculturas em porcelana europeia policromada, uma delas marcada LLADRÓ, séc. XX, pequenos defeitos. Dim. - 26 x 13 cm (menino com patos)

Base de licitação: € 65



923 ▪ Copo

vidro moldado, lapidado e gravado "Armas de Portugal", séc. XIX, pequenos defeitos. Dim. - 9,5 cm

Base de licitação: € 50



924 ▪ FILATELIA - Conjunto de pequenos cadernos classificador com centenas de selos,

selos, envelopes com registos, postais ilustrados, etc.

Base de licitação: € 20



925 ▪ Pincel

baquelite bicolor, reprodução de marfim e tartaruga, europeu, séc. XX, pequenas faltas e defeitos. Dim. - 36 cm

Base de licitação: € 10



926 ▪ Isqueiro DUNHILL

prata francesa guilochada de 925 milésimos, marca de garantia francesa, séc. XX, estojo original.

Base de licitação: € 30



927 ▪ Banda desenhada - O Senhor Doutor

séc. XX; dois números isolados (nº 162 e nº 122) ; Pequenos defeitos.

Base de licitação: € 20



928 ▪ Três sapos

malaquite, séc. XX. Dim. - 5,5, x 2,5 cm (maior)

Base de licitação: € 40



929 ▪ Candeeiro de pé alto

base em madeira torneada, português, séc. XX, pequenas faltas e defeitos. Dim. - 153 x 35 cm

Base de licitação: € 30



930 ▪ Gaiola

metal e madeira, pintada de branco, séc. XX, faltas e defeitos. Dim. - 72 cm

Base de licitação: € 15



931 ▪ Binóculos de teatro

metal e couro, europeu, séc. XX, pequenos defeitos. Dim. - 5 x 11 x 6 cm

Base de licitação: € 20



932 ▪ Bloco-notas com emblema da Justiça

pau-santo e aplicações em prata de 833 milésimos, contraste do Porto (1887-1937), faltas e defeitos. Dim. - 3 x 18 x 11,5 cm

Base de licitação: € 30



933 ▪ Máquina de filmar 8 mm

Base de licitação: € 20



934 ▪ Uma ventarola - Sidónio Pais

papel, madeira e metal pintado à mão, fabrico português, muito rara, cariz político, representa o militar e político Sidónio Pais. Dim. - 64 cm

Base de licitação: € 100



935 ▪ Dois ovos de avestruz

séc. XX, pequenas faltas e defeitos. Dim. - 16 x 14 cm

Base de licitação: € 35



936 ▪ Tinteiro

estanho, princípios do séc. XX com um oficial prussiano a cavalo, um tambor e três espingardas ensarilhadas, pequenas faltas e defeitos. Dim. - 11,5 x 17 cm

Base de licitação: € 20



937 ▪ Copo e argola de guardanapo

prata de 833 milésimos, interior em prata dourada, contraste do Porto (1934-1984), estojo original, ourivesaria TORROAES. Peso: 46.3 g. ; Dim. - 6 cm (copo)

Base de licitação: € 20



938 ▪ TOBACCIANA - Reserva de oito embalagens de charutos

algumas delas intocadas e de excelentes marcas internacionais - Davidoff Chateau Margaux; La Flor de Cano - Habana; Punch; Monte Cristo - Especiales nº 2, etc.

Base de licitação: € 160



939 ▪ "Torre de Belém"

escultura em madeira, séc. XX, faltas e defeitos. Dim. - 52 cm

Base de licitação: € 25



940 ▪ MEDALHÍSTICA - Conjunto de 80 medalhas comemorativas

Base de licitação: € 160



941 ▪ Duas molduras

metal amarelo, decoração relevada estilo "Luís XVI", séc. XX, pequenas faltas e defeitos. Dim. - 11,5 x 9 cm

Base de licitação: € 15



942 ▪ MEDALHÍSTICA - Conjunto de 80 medalhas comemorativas

Base de licitação: € 160